



# 共済会ニュース

2  
2023年



公益財団法人岡崎幸田勤労者共済会

No.484

令和5年1月1日現在/  
事業所数667社 会員数:7,904名

岡崎市羽根町小豆坂117番地3 TEL.54-8495 FAX.54-8475

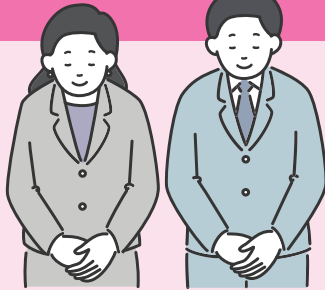
※表示金額は、すべて消費税込みの金額です。

## 共済会ニュース内容の申込について

始めによくお読みください

- ① **Web申込** … ECサイト・ポータルサイトからお申し込みください。
- ② **FAX申込** … FAXもしくは共済会窓口でお申し込みください。
- ③ **窓口販売** … 共済会事務局窓口で販売いたします。
- ④ **申込受付期間について** … 毎月「1日～20日」が申込受付期間となります(別に記載されている場合はそちらが優先)。
- ⑤ **斡旋数について** … コンサートやその他公演等のチケットの申込上限は一人4枚までとなっております(別に記載されているものを除く)。  
※販売元の在庫状況及び申込状況によっては抽選となる場合がございます。
- ⑥ **チケット発注に関して** … 申込数、もしくは当選数のみの発注となり、余分に確保はしておりません。発注前のキャンセル、席種や日時等の変更は可能ですが、発注後はキャンセルや変更はできません。通常チケット発注日は21日～22日位です。
- ⑦ **申込用紙** … 共済会ホームページからダウンロードできます。お電話をいただければこちらからFAXもいたします。
- ⑧ **チケットの座席について** … チケット類の座席指定はできません。車椅子の席が必要な方は必ず事前にご連絡ください。
- ⑨ **チケットのお渡し日について** … チケットをお渡しできる日が、開催日が近い、あるいは開催中になる場合がありますので、ご了承の上お申し込みください。確実に必要な場合は、予めご自身でチケットを確保されることをお勧めします。

共済会でお渡ししている各種割引チケット等のご利用は、会員と会員同居家族としておりますので、ご理解・ご協力をお願いします。  
これに反した行為があった場合には、会員事業所及び会員資格の取り消し等をさせていただきますので、ご承知おきください。



## 共済会の愛称募集について

ありがとうございました！

先に募集いたしました「共済会の愛称」には、110件のご応募をいただきました。

今後、審査を経て決定し、公表いたしますので、もうしばらくお待ちください。

## 脳トレに♪リラックスタイムに♪ 共済会 間違い探し

申込締切：2月15日(水)

Web・FAX申込

応募サイト QRコード



このイラストには、合計7つの間違いがあります！  
専用応募用紙または専用応募サイトに答えを記入して、応募いただきますと、正解者の中から抽選で5名様に生活にお役立ちのちょっとしたプレゼントが当たります！



※答えは、抽選終了後、共済会 HP に掲載します。

★ニュースはホームページからもご覧いただけます！

岡崎幸田勤労者共済会

検索

## ラグーナフェスティバルマーケットで使用できる商品券の斡旋!

Web・FAX申込

海と空、マリーナをのぞむ心地いい海辺にあるラグーナフェスティバルマーケットは、海を好きになるファッションアイテムや雑貨、グルメに出会えるショッピングランドです。

- 内 容／ファッション&グッズ、おさかな市場、お土産、レストランなどラグーナフェスティバルマーケット内の店舗で利用できる商品券
- 券 種／1,000円券5枚1組(5,000円分)
- 斡旋価格／4,500円
- 有効期限／発行日から半年間有効  
(期限切れのものはインフォメーションセンターにて新しい有効期限の商品券と交換いたします)
- 申込資格／会員のみ 1人2組まで
- 斡旋枚数／500枚(申込多数の場合は抽選)
- その他／アトリウムで行われるイベント店舗、ワゴン販売にはご利用いただけません。店舗により、一部ご利用できない商品等がありますのでご了承ください。現金とのお引換はいたしません。また、釣銭は出ません。



## コメダ珈琲店で使えるプリペイドカード「KOMECA」の斡旋

Web・FAX申込

### KOMECA

全国の「KOMECA取扱店」の表示があるコメダ珈琲店・おかげ庵で使用できる便利でお得なカードです。

- 券 種／3,000円券1枚
- 斡旋価格／2,700円(一般価格:3,000円)
- 有効期限／2025年3月12日まで  
※上記有効期限は未使用の場合  
※ポイント及び残高は、最終利用日(支払、チャージ、ポイント合算)から2年間有効
- 申込資格／会員のみ 1人2枚まで
- その他／一部対応していない店舗もあります。ご利用可能店舗についてはコメダ珈琲店HPにてご確認ください。



## 全国お取り寄せスイーツカード3500の斡旋

Web・FAX申込

プリンやロールケーキなど全国の有名スイーツや、数量限定のスイーツなどと交換できるカードです。

- 引換可能商品／こちらからご確認ください。 →
- 斡旋価格／1枚 3,000円(一般価格 3,500円)
- 有効期限／3月20日(月)～9月19日(火)
- 申込資格／会員のみ 1人2枚まで
- その他／商品交換方法やお届けに関しては下記URLよりご確認ください。



<https://www.giftcardmallexchange.com/user/giftcard/57>

愛知労協創立50周年記念 文化講演会

## 「3度のクビから現役27年 星野監督や野村監督と出会って」

Web・FAX申込

- 内 容／3度のクビを経験しても現役27年もの間、球界を渡り歩いてきた中で星野監督や野村監督、外国人監督など様々な監督から得た教訓などをお伝えします。
- 講 師／山崎 武司氏(スポーツコメンテーター)
- 日 時／3月24日(金) 19:00～21:00(開場18:30)
- 会 場／幸田町民会館 つばきホール
- 申込資格／会員と登録家族
- 参加費／無料
- 斡旋枚数／20枚 ※申込多数の場合は抽選
- 主 催／愛知県労働者福祉協議会岡崎・額田支部





# 令和五年 春巡業 大相撲岡崎場所

Web・FAX申込

- 公演日/4月4日(火) 9:00開場/15:00打出し(終了)
- 会場/岡崎中央総合公園総合体育館
- 申込資格/会員のみ(1人2マスもしくは4席まで)
- 券種/

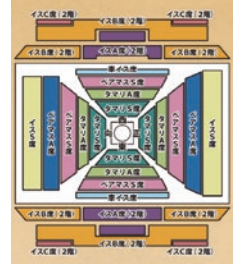


席種	幹旋価格
タマリA席(1階/1名分) ※記念座布団付き	<b>11,000円</b> (一般価格:13,000円)
ペアマスS席(1階/2名分) ※記念座布団付き	<b>18,000円</b> (一般価格:22,000円)
イスB席(2階/1名分)	<b>3,200円</b> (一般価格: 4,000円)

**【注意事項★ご確認のうえ、お申し込みください】**

※方角の指定は出来かねますのでご了承ください。 ※1階席は土足禁止です。スリッパ等をご持参ください。 ※2階席のチケットでは1階席にはご入場いただけません。 ※1階席は幼児も含めすべての入場者に座席が必要(膝上観戦不可)。2階席は4歳未満膝上観戦可。ただし席が必要な場合は有料。 ※全力士は本場所休場等、諸般の事情により巡業に帯同できない場合がございます。

オプション券種	お弁当・お土産	価格
◆横綱セット(特製弁当、お茶、パンフレット、相撲土産4種)		<b>6,000円</b>
◆大関セット(特製弁当、お茶、パンフレット、相撲土産3種)		<b>4,000円</b>
◆スー女セット(特製弁当、お茶、パンフレット、バスソルトハンドクリーム&ネイルクリーム各1個)		<b>4,000円</b>
◆お弁当セット(特製弁当、お茶、パンフレット)		<b>2,500円</b>



※上記お弁当・お土産セットのみでの入場はできません。別途座席券をお買い求めください。

※上記セットは予約販売のみとなります。当日会場でのセット販売はありません。  
※当日10:30~15:00に会場引換場にてお引換えください。お引換えなき場合、無効となります。

★7年ぶりの岡崎場所開催!地元で観ることができる「初切(しょっきり)」など本場所では味わえない巡業だけのお楽しみ満載の一日です!  
※新型コロナウイルス感染拡大状況により、上記内容は変更になる場合がございます。予めご了承ください。

# 大相撲名古屋場所

FAX申込

- 開催期間/7月9日(日)~23日(日)(千秋楽)
- 場所/ドルフィンズアリーナ(愛知県体育館)
- 申込資格/会員のみ(1人2マスもしくは4席まで)
- 券種/

席種	定員	幹旋価格(一般価格) ※1人あたりの料金	
		土日	平日
マスA席	定員4名	11,700円(13,000円)	10,000円(11,000円)
マスB席	定員4名	9,000円(10,000円)	8,100円( 9,000円)
テーブル付き2人マスC席	定員2名	11,000円(12,000円)	10,000円(11,000円)
マスD席	定員1名	7,200円( 8,000円)	6,300円( 7,000円)
イスS席	定員1名	5,400円( 6,000円)	4,500円( 5,000円)
イスA席	定員1名	4,500円( 5,000円)	4,050円( 4,500円)

★マスA席、マスB席は1マスあたり4人単位で、テーブル付き2人マスC席は2人単位でお申し込みください。

**【注意事項★熟読のうえ、お申し込み下さい】**

- ※申込書を頂いた時点で大相撲事務所へ申し込みいたします。
- ※大相撲事務所での受付は先着順となり、在庫が無くなり次第終了となります。
- ※共済会で受付後に大相撲事務所へ申し込みますが、その時点で席がすでに完売している場合がありますので、余裕をもってお申し込みください。
- ※4歳から大人と同様に入場券が必要です。
- ※人気の日程は要望に添えない場合もございます。FAX申込後の日程変更及びキャンセルは承れませんので、十分注意してお申し込みください。
- ※入場券にはお弁当、お土産はついておりません。飲食物の持ち込みはご遠慮ください。また観覧席での飲食はお控えください(必要な水分補給を除く)。
- ※名古屋場所専用の駐車場はありません。会場周辺の有料駐車場も大変混雑いたします。公共交通機関ご利用をお勧めします。
- ※詳しくは大相撲名古屋場所のホームページでご確認ください。

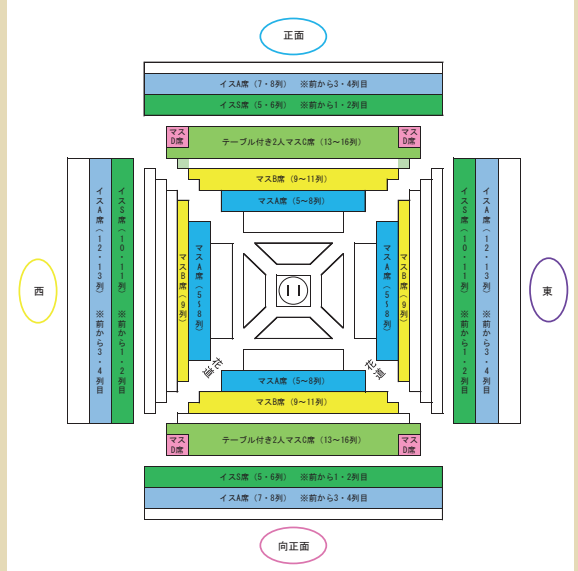
---感染症予防対策について---

来場当日、検温で37.5度以上の場合に入場をお断りさせていただきます。

新型コロナウイルス感染拡大による無観客・開催中止等の決定により、申し込みを解除させていただく可能性がございます。その際入場券代をご入金済みの場合はご返金いたしますが、入場券以外にかかる費用に関しては返金対象外となります。事前に日本相撲協会公式HPより「新型コロナウイルス感染症対応ガイドライン」をご確認ください。

**必ず上記に同意の上お申し込みください。**

令和5年大相撲名古屋場所 座席図



新型コロナウイルス感染症対策の一環として、チケット購入時のお客様のお名前・ご連絡先等を主催者と共有させていただく場合がございますので、予めご了承ください。

**三浦文彰&ヴァルヴァラ** Web-FAX申込  
デュオ・リサイタル&アフタートーク

公演日/2月26日(日) 13:30開演 **申込締切: 2月8日(水)**  
会場/三井住友海上しらかわホール  
券種/S席 **5,800円**(一般価格:7,000円)

※未就学児童入場不可

プログラム/J.S.バッハ:ヴァイオリン・ソナタ 第3番、ショスタコーヴィチ:ヴァイオリン・ソナタ、ベートーヴェン:ヴァイオリン・ソナタ 第9番「クロイツェル」  
★世界中を席巻する若きヴァイオリンのスター三浦文彰と、三浦が尊敬するというヴァルヴァラのデュオ、いよいよ日本初共演!

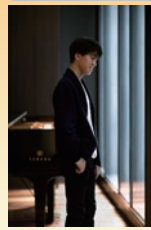


**牛田智大 ピアノ・リサイタル** Web-FAX申込

公演日/3月18日(土) 13:30開演  
会場/愛知県芸術劇場コンサートホール  
券種/全席指定 **4,000円**  
(一般価格:5,000円)

※未就学児童入場不可

プログラム/シューベルト:ピアノ・ソナタ 第13番、バッハ=ブゾーニ:「シャコンヌ」、バッハ=ブゾーニ:「主よ、われ汝に呼ばれる」、ブラームス:ピアノ・ソナタ 第3番  
★デビュー10周年を迎え、更に進化したピアノ・ソナタ!音楽に対する真摯な思いが音となって溢れ、牛田智大にしか出せないその音に聴く者は心を囚われる。



©Ariga\_Terasawa

**Dear BEATLES 2023** Web-FAX申込

**申込締切: 2月8日(水)** 公演日/3月10日(金)  
18:30開演  
会場/名古屋市公会堂  
券種/指定席 **6,500円**  
(一般価格:7,000円)

※未就学児童入場不可

出演/杉真理、坂崎幸之助、RICKY、上田雅利、清水仁、伊豆田洋之、小泉信彦 <ゲスト>小堀勝啓

★THE BEATLESをこよなく愛するミュージシャンたちによるトリビュート・ライブ「Dear BEATLES」名古屋公演が決定!



**Aimer** Web-FAX申込

公演日/①3月18日(土) 18:00開演  
②3月19日(日) 15:00開演  
会場/日本ガイシホール  
券種/指定席 **8,000円**  
(一般価格:8,800円)

※3歳以上有料(3歳未満入場不可)



★2022年はテレビアニメ「鬼滅の刃」遊郭編テーマ「残響散歌/朝が来る」をリリースしチャート1位を記録。日本レコード大賞「特別賞」受賞、紅白歌合戦にも初出場。

●注意事項/本公演は、下記の愛知県指定による新型コロナウイルス【感染防止策チェックリスト】に基づき開催いたします。  
[https://www.sundayfolk.com/sysimg/curation/article/2022/08/checklist/checklist\\_2208.png](https://www.sundayfolk.com/sysimg/curation/article/2022/08/checklist/checklist_2208.png)

**葉加瀬太郎** Web-FAX申込

公演日/4月23日(日) 14:00開演  
会場/愛知県芸術劇場大ホール  
券種/全席指定 **8,600円**  
(一般価格:9,800円)

※4歳以下入場不可

★葉加瀬太郎、2023年春ツアー「コンサートツアー2023 スーパーチェンバーミュージック ~Adagio~」開催決定!

●注意事項/本公演は、下記の愛知県指定による新型コロナウイルス【感染防止策チェックリスト】に基づき開催いたします。

[https://www.sundayfolk.com/sysimg/curation/article/2022/08/checklist/checklist\\_2208.png](https://www.sundayfolk.com/sysimg/curation/article/2022/08/checklist/checklist_2208.png)



**鈴木雅之** Web-FAX申込

公演日/5月28日(日) 18:00開演  
会場/愛知県芸術劇場大ホール  
券種/全席指定 **8,500円**  
(一般価格:9,300円)

※3歳未満入場不可。3歳以上チケット必要。

★珠玉の名曲の数々を是非コンサートでお楽しみください。

●注意事項/本公演は、下記の愛知県指定による【新型コロナウイルス感染防止策チェックリスト】に基づき開催いたします。



[https://www.sundayfolk.com/sysimg/curation/article/2022/09/checklist/checklist\\_2209.png](https://www.sundayfolk.com/sysimg/curation/article/2022/09/checklist/checklist_2209.png)

**ミュージカル『ジキル&ハイド』** Web-FAX申込

公演日/4月9日(日) 12:00開演  
会場/愛知県芸術劇場大ホール  
券種/S席 **11,500円**(一般価格:14,000円)

※未就学児童入場不可

出演/石丸幹二/柿澤勇人(Wキャスト)、笹本玲奈/真彩希帆(Wキャスト)、Dream Ami/桜井玲香(Wキャスト)、石井一孝/上川一哉(Wキャスト)、畠中洋、佐藤 誓、栗原英雄、宮川 浩、川口竜也、伊藤俊彦、松之木天辺、塩田朋子 ほか

※キャストスケジュールは公式HPにてご確認ください。

★恐ろしくも美しい物語を豪華キャストと流麗な楽曲で鮮烈に描き出す、2023年版『ジキル&ハイド』に是非ご期待下さい。

《重要》 キョードー東海HP(<https://kyodotokai.co.jp/events/detail/2526>)に記載の注意事項を必ずご確認ください。



**ミュージカル『RENT』** Web-FAX申込

公演日/①4月12日(水) 18:30開演  
②4月13日(木) 13:00開演  
会場/愛知県芸術劇場大ホール  
券種/S席 **10,000円**(一般価格:12,000円)

※未就学児童入場不可

出演/花村想太/平間壮一(Wキャスト)、古屋敬多(Lead)/甲斐翔真(Wキャスト)、遥海/八木アリサ(Wキャスト)、加藤潤一/SUNHEE(Wキャスト)、百名ヒロキ/RIOSKE(Wキャスト)、佐竹莉奈/鈴木瑛美子(Wキャスト)、塚本 直、吉田広大、チャンヘ、長谷川 開、小熊 繪、ロビンソン春輝、吉田華奈、Zinee



Photo by Leslie Kee

★No Day But Today!未来も過去もない。今日という日。精一杯愛し、生きるだけ。  
《重要》 キョードー東海HP(<https://kyodotokai.co.jp/events/detail/2528>)に記載の注意事項を必ずご確認ください。

**スケスケ展—スケると見える仕組みの世界—** Web-FAX申込

会期/3月18日(土)~6月11日(日)  
開館時間/9:30~17:00(入場は16:30まで)  
休館日/毎週月曜日、第3金曜日(5/1開館、5/9閉館)  
会場/名古屋科学館 理工館 地下2階 イベントホール  
券種/一般 **1,000円**(一般価格:1,500円)  
高大生 **550円**(一般価格:800円)  
小中生 **250円**(一般価格:500円)

※未就学児童は入場無料 ※高大生は要学生証

注意事項/本券でプラネタリウムを除く名古屋科学館展示室をご覧いただけます。・各種割引の併用はできません。

★スケでスケでスケまくる展覧会!

デジタル技術を用いたスケる体験や、骨格模型、透明標本の展示などを通じて、外と内の関係性を感じたり、意外な発見があったりと「見えない部分を見てみたい」という好奇心をくすぐります。



**劇団四季 ファミリーミュージカル『ジョン万次郎の夢』** Web-FAX申込

公演日/5月2日(火) 18:30開演  
会場/日本特殊陶業市民会館 ビレッジホール  
券種/S席(大人) **5,500円**(一般価格:6,000円)  
S席(子ども) **3,500円**(一般価格:4,000円)

※子ども=小学生以下

※公演当日3歳以上有料/2歳以下の着席鑑賞は有料

※共済会が差額を負担した価格となっております。



★幕末、日本人で初めてアメリカへ渡ったとされ、日米の架け橋として幾多の業績を残した中濱万次郎(ジョン万次郎)の半生を描いた四季オリジナルのファミリーミュージカルです。



## 会員感謝 企画!

# お年玉プレゼント!!の当選者発表

## 当選された皆さま、おめでとうございます!

- 1. **赤だし味噌詰め合わせ…3名様** (提供: まるや八丁味噌)  
光田 理恵 様、杉浦 靖幸 様、榊田 美紀 様
- 2. **2023中日ドラゴンズカレンダー…2名様** (提供: (株)中日ドラゴンズ)  
熊谷 香織 様、稲垣 稔 様
- 3. **2023ディズニーカレンダー…1名様** (提供: (株)オリエンタルランド)  
中里 眞理 様
- 4. **ラグーナテンボス「ラグナシア」入場券ペア…3名様** (提供: (株)ラグーナテンボス)  
渡辺 ゆかり 様、濱辺 勇佑 様、吉川 菜緒 様
- 5. **世界淡水魚園水族館 アクア・トキぎふ入場券ペア+卓上カレンダー…3名様** (提供: 世界淡水魚園水族館 アクア・トキぎふ)  
中根 裕美子 様、平野 享子 様、由香 様
- 6. **ユニテッドシネマ岡崎 映画鑑賞券…10名様** (提供: ユニテッドシネマ(株) 岡崎)  
村松 裕明 様、高須 恵美 様、山下 志織 様、瀬戸 舞 様、林 勝利 様、  
辻村 勝二 様、犬塚 暁輝 様、永谷 由起 様、清川 里美 様、岡田 成史 様
- 7. **安城コロナワールド 映画鑑賞券…10名様** (提供: 安城コロナワールド)  
岡安 恵美子 様、菊地 美紀 様、原田 涼子 様、近藤 隆二 様、中根 唯衣 様、  
村松 基与 様、加藤 文章 様、蜂屋 昌都 様、石川 麗捺 様、村上 陽子 様
- 8. **安城コロナワールド コロナの湯・健美香炉+ホウリング無料券…10名様** (提供: 安城コロナワールド)  
森島 美和 様、山本 浩史 様、青山 純子 様、近藤 実恵 様、坪野 久恵 様、  
佐野 恭子 様、佐藤 遼太郎 様、倉橋 亜弓 様、加藤 紀子 様、村瀬 敬子 様
- 9. **岡崎ニューグランドホテル ランチ券ペア…3名様** (提供: (株)岡崎ニューグランドホテル)  
(使用期間2/1~4/30※追加料金がかかる期間があります。)  
平岩 美津代 様、松崎 雪乃 様、数下 理恵子 様
- 10. **葵湯 入浴施設 入湯券ペア…10名様** (提供: つるかめO&E(株))  
高橋 敦 様、太田 武志 様、成瀬 貴之 様、岡田 伸一 様、前田 奈央 様、  
尾崎 千鶴 様、小川 萌恵 様、鈴木 則子 様、深谷 慶三 様、森部 美由貴 様
- 11. **おかざき楽の湯 入浴施設入湯券ペア…10名様** (提供: 羽根温泉おかざき楽の湯)  
杉本 有基 様、杉浦 良太 様、長谷川 保 様、三浦 広樹 様、柴田 由香 様、  
飯田 成代 様、森下 裕介 様、川村 元希 様、田島 久恵 様、河合 美咲 様
- 12. **湯あみの島 入館券ペア…3名様** (提供: 長島観光開発株式会社)  
上田 昌宏 様、高橋 徳子 様、石川 貴也 様
- 13. **ドラゴンズバック バス型貯金箱…2名様** (提供: 名鉄観光バス(株) 岡崎支店)  
星野 由布子 様、福田 ささえ 様
- 14. **なばなの里 入場券ペア…2名様** (提供: 日本中央交通(株))  
山本 菜摘 様、近藤 夕貴 様
- 15. **森永おすすめ飲料1ケース…9名様** ★森永乳業さんのご厚意により、当選者数が1名増えました! (提供: 森永乳業株式会社)  
後藤 芳章 様、永井 豊三 様、越山 結加 様、加藤 弘子 様、岡田 久美子 様、  
山中 賢一 様、海老澤 雪枝 様、小林 めぐみ 様、小林 理恵 様
- 16. **フレンチトーストのもと1ケース…5名様** (提供: 丸大食品株式会社 名古屋営業所)  
楠 美紀 様、内田 亜紗美 様、山本 貴子 様、鈴木 美穂 様、天方 辰美 様
- 17. **サーティワンシングル無料券2枚…10名様** (提供: タニザワフーズ(株))  
高橋 英里湖 様、畔柳 涼夏 様、山本 絵理子 様、三浦 友美 様、黒田 綾香 様、  
渡邊 一郎 様、倉木 寛子 様、中根 佳幸 様、丸住 拓矢 様、福田 賢志 様
- 18. **高橋精肉店特製すきやき割下…5名様** (提供: (株)高橋精肉店)  
平木 敦代 様、河合 沙耶 様、山田 育子 様、萩原 美紀 様、斉藤 保奈美 様
- 19. **蒲郡クラシックホテル宿泊招待券ペア…1名様** (提供: (株)蒲郡クラシックホテル)  
岸 江身子 様
- 20. **三河湾リゾートリンクスオリジナルカレー+旨だしカレー詰合せ…5名様** (提供: 三河湾リゾートリンクス)  
市川 雅代 様、山田 真史 様、吉田 直美 様、中西 恵子 様、敷田 哲也 様
- 21. **櫻本大進&エリック・ル・サージュ 1月28日公演 ペア招待券…1名様** (提供: ぴあ株式会社 中部支社)  
神尾 照代 様
- 22. **ディズニーコーポレートプログラム利用券2000円分2枚…20名様** (提供: 公益財団法人岡崎幸田勤労者共済会)  
落合 暁美 様、伊藤 義剛 様、瀧田 琴美 様、山中 佳美 様、羽賀 明美 様、  
近藤 明子 様、二村 康平 様、稻吉 美穂 様、吉尾 真里 様、鬼塚 悠子 様、  
牧野 綾音 様、鈴木 潤 様、榎本 亜衣子 様、東海林 ひかる 様、近藤 彩 様、  
溝上 雄亮 様、米谷 ゆか 様、岡本 彩 様、加藤 真理子 様、安田 実央 様  
※4月以降(令和5年度)にご利用できる利用券に、4月以降に引き換えることが出来る引換券をお渡しいたします。  
また年間利用枚数に算入しません。
- 23. **図書カードNEXT1,000円券…10名様** (提供: 公益財団法人岡崎幸田勤労者共済会)  
坂田 葉子 様、鈴木 敬子 様、磯貝 真由美 様、岡本 百合子 様、足立 和久 様、  
河内 きよみ 様、森川 紗央里 様、杉浦 茂雄 様、大江 雅 様、平松 直久 様
- 24. **Amazonギフトカード1,000円分…10名様** (提供: 公益財団法人岡崎幸田勤労者共済会)  
山本 泰三 様、朝日奈 邦博 様、矢賀 登紀子 様、杉田 明美 様、石川 菜々子 様、  
長谷川 真弓 様、蒲野 静代 様、横山 潤子 様、井上 真喜 様、味岡 郁実 様

# 「アニメージュとジブリ展」

販売期間：2月14日(火)～4月1日(土)

窓口販売

- 会 期 / 4月22日(土)～6月11日(日) 10:00～18:00(最終入場は17:30まで)  
※最終日は17:00閉場(最終入場は16:30まで)
- 会 場 / 松坂屋美術館(松坂屋名古屋展 南館7階)
- 券 種 / 一般・大学生 1,200円(一般価格:1,500円)  
中高生 800円(一般価格:1,000円)  
小学生 400円(一般価格:600円)

※共済会が差額を負担した価格となっております。 ※中高生は当日要学生証提示 ※未就学児は無料  
※未就学児のお客様は必ず保護者(18歳以上)同伴でご入場ください。

★雑誌「アニメージュ」(徳間書店)の1978年創刊当時から80年代に焦点を当て、スタジオジブリの原点を振り返る展覧会を開催。鈴木敏夫が後のジブリにつながる高畑勲・宮崎駿両監督を見出し、「風の谷のナウシカ」「天空の城ラピュタ」の映画製作に傾倒するまでの道のりを紹介いたします。  
※状況により営業日や時間、展示内容、イベント内容等に変更が発生する場合がございます。予めご了承ください。

公式ホームページ：<https://animage-ghibli.jp/> 公式Twitter：[https://@animage\\_ghibli/](https://@animage_ghibli/)



©Studio Ghibli ©Kanyada

## 新規割引契約施設のお知らせ

### フィットイージー

昼夜を問わず24時間利用できることが最大の魅力！自分のライフスタイルに合わせてトレーニング可能。「仕事終わりに」「30分程度の空き時間に」「ランニング中に」など、好きな時間にいつでも汗を流しましょう！

- 【岡崎店】愛知県岡崎市上地2丁目16-1 TEL：0564-64-6867
- 【西尾店】愛知県西尾市道光寺1-4-15 TEL：0563-65-9911
- 【知立店】愛知県知立市新林町31-3 TEL：0566-91-8550



全国全ての店舗で  
ご利用可能です！

● 利用開始 / 2023年2月1日から ● 利用資格 / 会員と登録家族

区 分	会員料金(法人会員)	一般料金(スタンダード会員)
入会金・事務手数料	1,100円	5,500円
月会費	5,500円	7,678円

● 利用・申込方法 / 「フィットイージー」HPより 【<https://fiteasy.jp>】

WEB入会は  
こちら！

希望店舗の  
Web入会  
を選択

★選択した店舗に関わらず全ての店舗で利用可能です。

ページ下の  
次へ

「ご利用規約に  
同意する」  
をチェックし  
プランの選択  
へ

プラン選択画面の  
一番下  
法人契約企業の会  
員様はこちら  
を選択

★「法人契約企業」を選択しないと、割引料金でご利用いただけません。

法人パスワード  
OKkyosaikai  
(半角英数)  
を入力し送信

※初回登録店舗は「名古屋北店」になりますが、登録後約2ヵ月で自動的にご利用店舗へ変更登録となります。

## デジタル会員証を導入します！

令和5年3月末をもちまして、全会員の会員証有効期限が満了し、一斉更新となります。それに伴いまして、共済会も令和5年4月からデジタル会員証を導入することといたしました。詳細は改めてご案内いたします。

### 共済会事務局からのお知らせ

#### ★給付及び各種助成などの利用申請について

・入学の時期に入ってまいります。お子様が小・中学校へ入学のご予定の方は、給付申請の際の提出物として入学通知書等を捨てずにお控えください。給付・助成の申請が複数ある場合は、必ず個々の事由毎に申請書類の提出をお願いいたします。一つの用紙でのまとめでのご提出は受付できません。

#### ★会費の口座引落としについて

・第4期(1・2・3月)分会費の領収書は、ポータルサイトからダウンロードください。

ニュース内の各種申込は、特別に記載があるものを除き、**締め切りを毎月20日**とさせていただきます。なお、**締め切りをもってチケットを発注**するため、抽選結果報告書の通知にかかわらず締め切り以降のキャンセルはできません。

#### 共済会事務局案内図



★共済会窓口の受付時間は、8:30～17:15です。

※休業日は、毎週月曜日と年末年始です。

★共済会 HP

★ポータルサイト(事業所向け)

★OK. EC プラス(個人向け)

