

No.306

平成20年

4 月号

共済会ニュース

(財)岡崎市勤労者共済会
岡崎市美合町五本松68番地12
TEL.54-8495 FAX.54-8475



平成20年3月1日現在
事業所数:738社 会員数:7,117名
※表示金額は、すべて消費税込みの金額です。

信楽陶芸の森と近江八幡ガイドツアー

FAX申込

陶芸の森で日本のやきもの文化をはじめ日本・海外の現代作家たちの作品に出会ってください。甲賀流忍術屋敷で忍者体験、近江八幡でボランティアガイドとの散策もお楽しみください。



- 日 時 / 5月25日 (日)
- 募集人数 / 40名 《最少催行人員25名》
※申込多数の場合は抽選
- 参加資格 / 会員と登録家族
※奇数人数でのお申込は相席になる場合があります。

【会員】5,000円 家族 / 5,500円

(参考 / 一般7,500円)

※小学生以下は会員料金と同額になります。

行 程

勤労文化センター (8:00) — 甲賀流忍術屋敷 (10:00/10:50) — 信楽陶芸の森 (昼) (11:10/13:00) — 近江八幡ボランティアガイド案内 (14:05/15:15) — 勤労文化センター (18:00)



第50回

ゴルフコンペ



FAX申込

- 日 時 / 6月11日 (水) OUT・IN 8:30スタート
 - 場 所 / ザ・トラディションゴルフクラブ (岩中町)
 - 参加費 / 17,300円 (プレイ代、税込)
キャディ・昼食・1ドリンク付
 - 募集人数 / 10組40名 《申込多数の場合は抽選》
 - 参加資格 / 会員と登録家族
 - 競技方法 / 18Hストロークプレイ・ダブルペリア方式
- ※個人参加の方の組み合わせは、事務局にて決めさせていただきます。
※賞品代・パーティー代以外は個人負担とさせていただきます。
※ラウンド終了後、表彰式を行います。その場で軽食をご用意します。



「ゴルカ(ゴルフ練習場プリペイドカード)」

※年に一度の斡旋です。この機会をお見逃しなく!!

FAX申込

利用施設名称	所在地	電話番号	斡旋価格
岡崎グリーンゴルフガーデン	東阿知和町	46-2525	9,000円(11,500円)
ロイヤルパークゴルフ	大平町	24-1177	9,000円(11,500円)
ウェルサンピア岡崎	渡町	32-7211	9,000円(12,000円)

※ロイヤルパークゴルフは、ゴルフ練習場発行のご自身の会員カードに11,500円分チャージ出来る券を発行致します。

◆斡旋枚数/各100枚《申込多数の場合は抽選》

◆購入資格/会員のみ<1人合計3枚まで>

蒲郡プリンスホテルつつじバイキングチケット

窓口販売

蒲郡プリンスホテルつつじまつり

【開催期間】平成20年4月26日(土)~5月6日(火)

- 時間/11:30~14:00(入場)
- 会場/蒲郡プリンスホテルバンケットホール(宴会場)
- 料金/大人(中学生以上): **2,500円**(一般3,800円)
- ※ソフトドリンク込み 小学生: **1,000円**(一般1,800円)
- 園児(4歳~): **500円**(一般800円)



《ディナーバイキング開催》

【開催期間】平成20年5月3日(土)~5月5日(月)

- 時間/17:30~20:30
- 料金/大人(中学生以上): 一般4,500円
- ※ソフトドリンク込み 小学生: 一般1,800円
- 園児(4歳~): 一般1,000円

※ランチバイキングチケットをお持ちの方は大人・小学生チケットプラス700円、園児チケットプラス200円でご利用できます。

●斡旋枚数/あわせて300枚《先着順》 ●申込資格/会員のみ《一人4枚または登録家族利用分まで》

- 斡旋/4月1日(火)~4月20日(日)※月曜日除く
- ※共済会事務局窓口にて斡旋販売しますので、電話で残券をご確認の上、会員証を持ってお越しください。
- ※ご予約も承りますので、直接ホテルに(0533-68-1111)電話確認のうえお出掛けされることをおすすめします。
- ※駐車場、ホテルの庭園は無料でご利用いただけます。
- メニュー等、詳しくは直接ホテルへお問い合わせ下さい。

メニューの一例

※メニューは日によって変わる場合がございます。
びんながマグロのベーコンと香草ソースマリネ・三河湾産アサリの白ワイン蒸しオリーブ風味・白身魚の胡麻の香り焼き・鶏もも肉のソテーきのこ入りレッドソース・ポイルズワイ蟹・ちらし寿司・本日のスープ・サラダバー・デザート各種ほか。

蒲郡プリンスホテル

〒443-0031 愛知県蒲郡市竹島町15-1
TEL.0533-68-1111

7月ドラゴンズ公式戦の斡旋です!

中日ドラゴンズ公式戦

FAX申込



- 会場/ナゴヤドーム
- 購入資格/会員のみ
- (1人1対戦相手1席種につき1組まで。)
- ※申込多数の場合は抽選。
- ※小学生以上有料

試合日	プレイボール	対戦相手	席種	金額	斡旋枚数
7月5日(土)	15:00	巨人	内野S席 ペア	9,000円 (一般:11,600)	各試合 8組
7月20日(日)	18:00	阪神			
7月12日(土)	15:00	東京ヤクルト	プライム ツイン	7,000円 (一般:8,700)	3組
7月6日(日)	14:00	巨人	レフト外野(大人) ペア	3,000円 (一般:3,600)	8組
7月19日(土)	18:00	阪神	パノラマB(大人) ペア	2,000円 (一般:3,000)	11組

※塁の指定はできません。

試合日(プレイボール)	対戦相手	席種	金額	斡旋枚数
7月4日(金)(18:00~)・5日(土)(15:00~)・6日(日)(14:00~)	巨人	ルビー シート ペア	13,000円	各試合 1組
7月11日(金)(18:00~)・12日(土)(15:00~)・13日(日)(14:00~)	東京ヤクルト			
7月18日(金)(18:00~)・19日(土)(18:00~)・20日(日)(18:00~)	阪神			
7月21日(月)(18:00~)・22日(火)(18:00~)・23日(水)(18:00~)	広島			

チケット斡旋

【斡旋枚数】各30枚《特別記載を除く、申込者多数の場合は抽選》
 【購入資格】会員のみ《1人各4枚まで》

※申込用紙は事前に事務局に請求していただくか、ホームページからダウンロードしてください。

平井 堅

FAX申込



日時/5月23日(金)
 19:00開演
 会場/日本ガイシホール
 席種/指定席5,500円
 (一般:6,800円)
 ※6歳以上有料 ※4月17日まで
 ★3年ぶりのフルアルバム「FAKIN」
 POPの世界をたっぷりお楽しみく
 ださい。

今井 美樹

FAX申込



日時/6月15日(日) 17:00開演
 会場/愛知県芸術劇場大ホール
 席種/S席6,000円(一般:7,500円)
 ※3歳以上有料。
 ★素晴らしい会場で、素晴らしい歌
 声に包まれること間違いなし。

トロカデロ・デ・モンテカルロバレエ団

FAX申込



日時/7月15日(火)
 18:30開演
 会場/豊田市民文化会館大ホール
 席種/S席6,000円(一般:7,500円)
 ※未就学児入場不可
 ★娯楽性の高いパフォーマンスを
 お楽しみください。

プリンスアイスワールド2008inTOYOTA

FAX申込



日時/7月12日(土) 11:30開演
 会場/スカイホール豊田(豊田市総合体育館)
 席種/S席7,000円(一般:9,000円)
 ※3歳以下無料。但し席が必要な場合有料。
 出演/八木沼純子withプリンスア
 イスワールドチーム、荒川静
 香、本田武史、恩田美栄他
 ※出演者は変更になる場合があります。

ミュージカル それいけ!アンパンマン「勇気の花に歌おう!」

FAX申込



©やなせたかし/フレーベル館・TMS・NTV

日時/7月26日(土)
 11:30開演
 会場/愛知厚生年金会館
 席種/全席指定 1,500円
 (一般:2,300円)
 ※3歳以上有料。2歳以下は保護者1名につき1
 名隣上鑑賞可。ただしお席が必要な場合は有料。
 ★多彩な曲に乗りアンパンマンたちが踊る
 ミュージカル仕立てのステージショーです。

高嶋ちさ子12人のヴァイオリニスト

FAX申込



日時/6月22日(日) 15:00開演
 会場/幸田町民会館さくらホール
 席種/全席指定
 3,500円(一般:4,500円)
 学生(小・中・高・大学生)
 2,500円(一般:3,000円)
 ※未就学児入場不可
 ★観ても、聴いても、美しく、楽しいクラシ
 ック、ヴァイオリンの新しい鑑賞方法です。

SADAO WATANABE QUINTET2008

FAX申込



日時/5月17日(土) 19:00開演
 会場/幸田町民会館さくらホール
 席種/全席指定
 3,500円(一般:4,500円)
 学生(幼・小・中・高・大学生)
 2,500円(一般:3,000円)
 ※3歳未満入場不可。

出演/渡辺貞夫as.fl 小野塚晃pf コモブチキイチロウb
 石川雅春ds ンジャセ・ニャンper

東儀秀樹「TOGI+BAO」全国ツアー2008

FAX申込



日時/6月7日(土) 18:00開演
 会場/幸田町民会館さくらホール
 席種/全席指定 4,500円
 (一般:6,000円)
 ※未就学児入場不可
 ★箏、二胡、笛、琵琶が織りなす悠
 久の音色。

一青窈

FAX申込



日時/7月18日(金) 18:30開演
 会場/愛知県芸術劇場大ホール
 席種/指定席5,000円
 (一般:6,000円)
 ※小学生以上有料。未就学のお子様は無料。
 但しお席が必要な場合は有料。
 ※4月15日まで。 ※20枚
 ★透き通った生の声を会場でお楽
 しみください。

親子で楽しむ クラシックファミリーコンサート「音楽のおくりもの」

FAX申込

日時/8月3日(日) 会場/岡崎市ビックセンターコンサートホールコロネット
わいわいコンサート 11:00開演
 席種/おとな(高校生以上) 全席自由800円(一般:1,000円)
 こども(3歳以上~中学生まで) 全席自由300円(一般:500円)
 ※3歳未満無料。但しお席が必要な場合有料。



アフタヌーンコンサート 14:00開演
 おとな(高校生以上) 全席自由800円(一般:1,000円)
 こども(4歳以上~中学生まで) 全席自由300円(一般:500円)
 ※4歳未満入場不可。 ※各10枚

KOBUDO-古武道-~尺八・チェロ・ピアノコンサート~「風の都」

FAX申込



日時/7月10日(木) 19:00開演
 会場/岡崎市ビックセンター
 コンサートホールコロネット
 席種/全席指定3,000円
 (一般:3,500円)
 ※未就学児入場不可 ※10枚
 ★出演:古川展生(チェロ)、妹尾武(ピ
 アノ)、藤原道山(尺八)

美川憲一・研ナオコ コンサート

FAX申込



日時/5月8日(木)
 17:00開演
 会場/御園座
 席種/1階1等席 8,000円
 (一般:10,000円)
 ※10枚
 ★息もぴったりの二人がおくるとび
 かりの楽しいステージ!

ニュース内の各種申込は、特別に記載があるものを除き、締め切りを毎月20日とさせていただきます。

※申込用紙は事前に事務局に請求していただくか、ホームページからダウンロードしてください。

御いのち

FAX申込



日時/6月1日(日) 11:00開演
 会場/御園座
 席種/1階1等席 10,000円
 (一般:13,500円)
 ★橋田壽賀子/作
 石井ふく子/演出
 愛するひとの胸の中で、生き続けようとした女の"生命"の物語。

ヤマトタケル

FAX申込



日時/6月22日(日)
 16:30開演
 会場/中日劇場
 席種/A席11,000円
 (一般:14,000円)
 ★心震わすスーパー歌舞伎の原点がここに...

加藤登紀子コンサート

FAX申込



日時/6月27日(金)
 18:30開演
 会場/愛知県芸術劇場大ホール
 席種/S席5,000円(一般:6,500円)
 A席4,000円(一般:5,500円)
 ※未就学児入場不可
 ★心に残るたくさんの曲をお楽しみください。

爆笑ライブin名古屋

FAX申込



日時/6月29日(日)
 12:00 15:00開演
 会場/中京大学文化市民会館オーロラホール
 (旧名古屋市民会館大ホール)
 席種/全席指定2,500円
 (一般:3,500円)
 ※3歳以上有料、2歳未満のお子様入場不可。
 出演/小島よしお、ヒロシ、髭男爵、アントキの猪木ほか

川中美幸コンサート

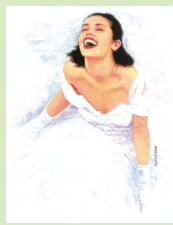
FAX申込



日時/6月28日(土)
 14:00 18:00開演
 会場/豊田市民文化会館
 席種/全席指定 5,000円
 (一般:7,000円)
 ★夫婦ちゃんりん、浜しぐれ ほか

劇団四季ミュージカル マンマ・ミーア! 再旋(先着順)

電話受付



日時/5月3日(土) 13:00開演
 6月8日(日)・21日(土)
 13:00開演
 7月19日(土) 13:00開演
 ★世界が夢中になっているミュージカル!

デイズニー・オン・アイス「プリンセス ドリーム」

FAX申込



日時/7月26日(土)・27日(日)・28日(月)・29日(火)・
 30日(水) 11:00 14:30開演
 会場/日本ガイシホール(旧レインボーホール)
 席種/S席平日:3,500円 土・日:4,000円
 (一般:5,800円)

※3歳以下は、保護者1名につき1名まで無料。但しお席が必要な方は有料
 ※7月26日・27日申込のみ、4月10日(木)締め切り
 ★華麗な氷の上のプリンセス・ワールドを永遠の恋人ミッキー&ミニー、そしてあなたの大切な方と一緒に楽しみください。



初公開 松坂屋京都染織参考館の名品
 小袖 江戸のオートクチュール

FAX申込

日時/4月26日(土)~6月8日(日)
 会場/名古屋市博物館1階 特別展示室・部門展示室
 入場料/一般 500円(当日:1,200円)
 高大生 300円(当日:800円)
 小中生 100円(当日:400円)

※9:30~17:00 (入場は16:30まで)
 ※休館日 月曜日(祝日の場合はその直後の平日)、第4火曜日(祝日を除く)
 ※4/28,5/7,12,19,26,27,6/2

【平成19年度 下半期】 19年度後半の事業報告です。

 <p>①プリザーブドフラワー教室 日 時：11月11日（日） 場 所：勤労文化センター 参加者：32名、18事業所 ★生花に近い最高級のプリザーブドフラワーで素敵な作品でした。</p>	 <p>②森づくりのつどい 日 時：11月17日（土） 場 所：古部町市有林 参加者：9名、3事業所 ★木工工作体験もでき、きのこなべの試食も美味しかったです。</p>
 <p>③郡上八幡散策ウォーク! 日 時：11月25日（日） 行き先：岐阜県 参加者：34名、15事業所 ★健康ウォーキング、気持ち良かったです。</p>	 <p>④第44回ボウリング大会（チーム戦） 日 時：11月30日（金） 場 所：エールボウル 参加者：45名、10事業所 優勝 「倉地光明チーム様」</p>
 <p>⑤神戸ルミナリエ 日 時：12月15日（土） 行き先：神戸（三宮周辺） 参加者：49名、17事業所 ★光の彫刻はとても素敵でした!</p>	 <p>⑥フラワーアレンジメント教室 日 時：12月26日（水） 場 所：勤労文化センター 参加者：62名、25事業所 ★素敵なアレンジメントに仕上がりました。</p>
 <p>⑦おさかな買い出しに行こう! 日 時：12月30日（日） 行き先：静岡県（焼津） 参加者：40名、13事業所 ★格安ツアー、最高! たくさん買物しました。</p>	 <p>⑧ラグーナ蒲郡イルミネーションパーティー 日 時：1月19日（土） 行き先：蒲郡市 参加者：379名（岡崎：56名） ★抽選会も盛り上がり、音と光と噴水のショーは綺麗でした!</p>
 <p>⑨第13回岡崎高原C.C.ゴルフコンペ 日 時：2月25日（月） 場 所：岡崎高原カントリークラブ 参加者：15名、7事業所 優勝 「岡崎市市営施設管理協会 中根 忍 様」</p>	 <p>⑩春の志摩スペイン村大感謝祭 日 時：3月16日（日） 行き先：三重県 参加者：79名、23事業所 ★パスポートも付いて格安で、たっぷり遊んできました!</p>
 <p>⑪館山寺いちご狩りとバイキング 日 時：3月29日（土） 行き先：静岡県 参加者：38名、15事業所 ★いちごもバイキングもたくさん食べちゃいました!</p>	<p>※北京4日間の旅（2/22～25）とペーパークイリング教室（3/16）は募集人員に満たなかったため中止。</p> <p>※これからも楽しい事業を企画していきます。 ご要望などありましたら事務局までお寄せください。</p>

栄養機能食品の幹旋

FAX申込

食べるヒアルロン酸 ニューヤングライフ

（アダプトゲン製薬）

食べるヒアルロン酸「ECM・E」と竹エキス「バンブーノイド」を配合した、高齢化社会に必要な健康食品です。

名 称／栄養機能食品（ビタミンB1、B6、B12、鉄）

内容量／300mg×180粒、

【幹旋価格】6,400円（一般：7,140円）

【購入資格】**会員のみ**※申込多数の場合は抽選

【幹旋数】100セット

【受渡場所】共済会事務局窓口



また、今回お申込みいただくと、コロナ温泉入泉券+健美効焔無料券2セット（通常価格2,500円相当）をプレゼント!

※温泉入泉券は、祝日・日曜日にご利用できません。

割引|利用施設のご紹介

アクア・トトぎふ 岐阜県世界淡水魚園水族館

窓口渡し

淡水魚水族館としては世界最大級！！水族館を通して、環境や身近な自然の大切さを考えてみませんか。きっと新しい発見や驚きがあるでしょう。

所在地／岐阜県各務原市川島笠田町1453

河川環境楽園内
(TEL:0586-89-8200)

営業時間／9:30～18:00
(最終入館は17時)

休館日／無休(臨時休業あり)

※割引利用券は共済会窓口でお渡しいたします。
(1回に会員と登録家族利用分まで)



内容

利用区分	利用料金
大人	1,000円 (一般:1,400円)
中学生・高校生	800円 (一般:1,100円)
小学生	500円 (一般:750円)
幼児(3歳以上)	200円 (一般:370円)

共済会事務局からのお知らせ

会費の口座引落としについて

4月は、4・5・6月分の会費の請求月です。4月10日(木)にお申し出の口座から引落しますので、ご準備ください。詳細や請求書が必要な事業所は、お手数ですが事務局までご連絡ください。

慶弔給付事業の申請書の変更について

4月1日より慶弔給付の内容の一部が変更になりました。それに伴い、給付申請書兼給付事由証明書(Ⅰ)・(Ⅱ)をひとつにまとめ新しくしました。また、脱会届も変わりましたのでご注意ください。必要な方は、事務局までご連絡いただくか、ホームページからダウンロードしてください。
(<http://www.kyosai-yyy.or.jp>)

会員異動届の申請の変更について

加入事業所間で異動される会員の方は、会員異動届を提出していただいて異動の手続きが完了していましたが、4月からは、異動元の事業所で「会員登録取消届及び事業所脱退届」をご提出していただき、異動先の事業所で「会員入会報告書」をご提出していただくこととなりますので、ご注意ください。

ラグーナ蒲郡(ラグナシア)の一般料金及び割引内容が変更になりました。

割引利用券で会員様及び登録ご家族様まで、補助料金でご利用いただけるようになりました。

- パスポート 大人:4,000円 → **2,800円**
小中学生:2,900円 → **2,000円**
幼児:2,500円 → **1,700円**
- 入園券 大人:1,600円 → **1,100円**
小中学生: 900円 → **600円**
幼児: 700円 → **500円**

(他の券種・料金等詳しくは、共済会事務局までご確認ください。)
※割引利用券は共済会窓口でお渡しします。

(株)ホテル豊田キャッスルの割引内容が変更になりました。<会員証提示>

レストラン料理飲物5%割引

<対象店舗> ラウンジ「ウィンザー」、鉄板焼き「燠」、日本料理「HARIHARI」、中国料理「桃園」

婚礼特典：料理飲物10%割引、
ウェディングケーキ贈呈

宿泊料金割引：月～木10%割引 金土日15%割引
豊田市喜多町2丁目160番コモ・スクエア ウェスト
TEL:0565-31-2211

日本モンキーパーク利用料金の変更について

モンキーパークの一般利用料金が変更されましたが、共済会負担で対応いたしますので、会員の皆様には以前と変わらない金額でご利用いただけます。
※割引利用券は共済会窓口でお渡しします。

どんぐりの湯利用料金の変更について

4月から会員様のご利用金額が変更になります。お間違えの無いようご注意ください。

1・2階共通利用 大人：500円→800円
小人：300円→400円

(他の券種・料金等詳しくは、共済会事務局までご確認ください。)
※割引利用券は共済会窓口でお渡しします。

ニュース内の各種申込は、特別に記載があるものを除き、締め切りを毎月20日とさせていただきます。

共済会事務局案内図



★共済会窓口の受付時間は、8:30～17:15です。
※休業日は、毎週月曜日と年末年始です。

★共済会ニュース掲載の各種斡旋申込は、

- ①まず、お電話ください。
- ②FAXにて申込書をお送りします。ホームページからもダウンロードできます。(http://www.kyosai-yyy.or.jp)
- ③申込書記入後、FAXにてご返送ください。
- ④受付後、当月末頃、確定者に決定通知書を送付します。