

平成20年

8月号

共済会ニュース

(財)岡崎市勤労者共済会
岡崎市美合町五本松68番地12
TEL.54-8495 FAX.54-8475



平成20年7月1日現在
事業所数:734社 会員数:7,411名
※表示金額は、すべて消費税込みの金額です。

ザ・プリンス箱根「日本料理 なた万離宮」ランチと 箱根ガラスの森美術館

FAX申込

日本料理の老舗「なた万」。地元駿河湾産などの素材を豊かに使い、伝統とモダンを融合した日本料理を、近代日本を代表する建築家 故・村野藤吾氏設計「ザ・プリンス箱根」のモダンイズムあふれる店内から、雄大な芦ノ湖を望みつつ堪能した後、箱根ガラスの森美術館で眩い夢見心地な世界を体感してください。



- 日 時／9月27日(土)
- 募集人数／40名《最少催行人員30名》
※申込多数の場合は抽選
- 参加資格／会員と登録家族
※奇数人数でのお申込は相席になる場合があります。

会員 6,000円	家族 7,000円 (参考/一般10,000円)
----------------------------	--



【行程表】

勤労文化センター — 岡崎IC — 遠州豊田PA — 富士川SA
(7:00) (7:10) (8:00/8:15) (9:20/9:35)
— 御殿場IC — 乙女峠 — ザ・プリンス箱根(なた万離宮にて昼食)
(10:10) (11:10/13:00)
— 箱根ガラスの森美術館 — 御殿場IC — 富士川SA —
(13:40/14:20) (14:40) (15:15/15:30)
焼津IC — 焼津さかなセンター — 焼津IC — 浜名湖SA
(16:00) (16:05/16:45) (16:50) (17:50/18:05)
— 岡崎IC — 勤労文化センター
(18:35) (18:50)

第32回

ソフトボール大会

FAX申込

秋の恒例行事ソフトボール大会!!参加者の年齢や性別の制限はありませんので、皆さん是非ご参加ください。優勝及び準優勝チームは来年春に開催される「労福協ソフトボール大会」に共済会代表チームとして推薦出場できます。

- 日 時／9月7日(日)
9:30プレイボール予定【雨天中止】
- 会 場／岡崎中央総合公園「球技場」
- 募 集 枠／8チーム予定(1チーム15名以内)
※申込チーム多数の場合は抽選を行う場合があります
- 参加費／1チーム**3,000円**
- 参加資格／会員と登録家族
- その他／1事業所で9名に満たない場合は、他の会員事業所と合同で1チーム編成していただいても結構です。
試合はトーナメント戦で行います。



平成19年度優勝 太田油脂チーム

～各賞賞品・参加賞もあります～

「岡崎駒立ぶどう狩り」

今年もぶどう狩りのシーズンがやってきました！8月から10月までいろいろな品種が時間制限なしで楽しめます。また、各ぶどう園には立地を生かした遊具があり、ゴーカート、バーベキュー（要予約）、アスレチック、川遊びと自然の中で1日ゆっくり遊べます！期間中は各種イベントも開催されます！

割引|利用券

窓口渡し



区分	種類	会員料金	一般料金	利用期間
大人 (中学生以上)	デラウェア・スチューベン 種なし巨峰・巨峰	1,000円	1,500円	デラウェア 8/1から 8/31頃まで スチューベン 9/1から 10/10頃まで
	種なし巨峰・巨峰	700円	1,000円	種なし巨峰 8/20から 8/31頃まで
小人 (小学生)	デラウェア・スチューベン	500円	800円	スチューベン 9/1から 10/10頃まで
	種なし巨峰・巨峰	700円	1,000円	種なし巨峰 8/20から 8/31頃まで
幼児 (3歳以上)	デラウェア・スチューベン	200円	500円	スチューベン 9/1から 10/10頃まで
	種なし巨峰・巨峰	400円	700円	種なし巨峰 8/20から 10/10頃まで

- ☆営業時間:午前8時30分～午後5時00分(天候等により閉園時間が早まる場合があります)
- ☆割引利用券は、共済会事務局の窓口でお渡しします。会員証を持参の上、お越しください。
- ☆お渡しできる枚数は、1回につき会員と登録家族人数分までとします。
- ☆大人の「デラウェア」「スチューベン」は、お土産付きです。
- ☆ぶどう狩りは雨天でも雨よけハウスの中でお楽しみいただけます。
- ☆昨年までご利用頂いた名鉄臨時バス(9月、土日祝運行)は、平成20年度より運行停止となりました。

名鉄パーキングカード FAX申込

好評の名鉄パーキングカード(Pカード)です。利用できる駐車場も増えました！

種類	駐車場名(台数)	料金	打ち切り料金 全日 (入庫より24時間まで)
青マーク Pカード 11,500円券	岡崎駅西 (31台)	全日30分 100円	800円
	岡崎駅西第2 (15台)	全日30分 100円	800円
	岡崎駅西第5 (59台)	全日60分 100円	700円
	美合駅前 (44台)	全日30分 100円	900円
	美合駅前第2 (13台)	全日30分 100円	900円
	JR岡崎駅前 (274台)	全日30分 100円	800円
	JR岡崎駅東 (18台)	全日30分 100円	1,000円
	JR岡崎駅東第2 (軽専用、9台)	全日30分 100円	900円
	JR岡崎駅東第3 (132台)	全日30分 100円	800円

幹旋価格/8,500円 (一般10,000円)
購入資格/会員のみ (1人2枚まで)
幹旋枚数/50枚

- ※上記各駐車場は24時間営業です。
- ※青指定のパーキング以外はご利用できません。
- ※赤マークPカードは近々廃止予定のため幹旋いたしません。

岡崎市医師会健康教育講座

- 日 時/平成20年8月24日(日)
午前10時～正午
- 場 所/岡崎市医師会館講堂
岡崎市竜美西2丁目4番地
TEL52-1571
- テーマ/「成人眼科疾患の最新治療について」
- 講 師/愛知医科大学 眼科 教授
岩城 正佳 先生
- 実施機関/岡崎市医師会・同公衆衛生センター



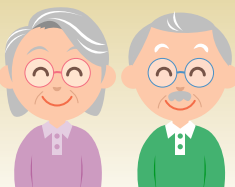
HULA Dancers Festival FAX申込

～ハワイアン音楽とお月見の会～
 プロのダンサーが贈る熱いステージ!
 楽園気分の優雅なお月見の夜!

- 日 時/9月14日(日)
1st stage 18:00
2nd stage 19:00
- 場 所/岡崎写真音楽内特設ガーデン
(岡崎市庄司田1-14、楽の湯さん隣)
- 料 金/大 人:1,000円(一般:1,800円)
中学生以下:500円(一般:1,300円)
ワンドリンク付、税込
※当日はハワイアンフードなどもご用意しております。(別途有料)
- 幹旋枚数/各30枚
- 主 宰/カ・レオ・オ・ラカ・イ・イアパナ
- 出 演/ハワイアン・アイス

敬老記念事業の変更のお知らせについて

毎年「敬老の日」のお祝いとして、敬老記念品を満71歳以上の会員様に贈呈させていただきましたが、20年度より、その年の9月1日現在で**満71歳になられた会員様のみ**を贈呈の対象とさせていただきます。誠に恐縮ですが、ご理解いただけますようよろしくお願いいたします。



チケット斡旋

【斡旋枚数】各30枚《特別記載を除く、申込者多数の場合は抽選》
 【購入資格】会員のみ《1人各4枚まで》

※申込用紙は事前に事務局に請求していただくか、ホームページからダウンロードしてください。

ASKA FAX申込
ASKA SYMPHONIC CONCERT TOUR 2008 "SCENE"




日時/10月14日(火)・15日(水)
 18:30開演
 会場/日本ガイシホール
 席種/指定席 8,000円
 (一般:9,700円)
 ※未就学児入場不可
 ★ASKA×セントラル愛知交響楽団、70人を超えるオーケストラミュージシャンとの共演!名曲の数々が躍動感溢れるシンフォニックサウンドで新生されます。

BEGIN ビギンの一五一会コンサート2008 FAX申込



日時/12月18日(木)
 19:00開演
 会場/愛知県芸術劇場大ホール
 席種/指定席 5,000円
 (一般:6,000円)
 ※未就学児は路上1名まで無料
 ★全国30箇所32公演の全国ツアー決定。三線とギターをチャンブルした和楽器「一五一会」で、自らの信じた音楽活動を展開、ブルースから島唄まで幅広いサウンドを展開します。

布施 明 LIVE 08-09 FAX申込



日時/10月31日(金)
 18:30開演
 会場/愛知県芸術劇場大ホール
 席種/指定席 5,000円
 (一般:6,300円)
 ※未就学児入場不可 ※20枚
 ★伸びやかな声、圧倒的な歌唱力で聴かせるヒット曲の数々。大人の雰囲気溢れ、ライブならではのユーモア・センスが光るトークを、ダイナミックな歌声とともに!

岩崎宏美 LIVE 2008 "シアワセノカケラ" FAX申込




日時/10月12日(日)
 16:30開演
 会場/愛知厚生年金会館
 席種/指定席 4,000円
 (一般:6,000円)
 ※未就学児入場不可
 ★団塊の世代が一斉に定年を迎える昨年、かつて「聖母たちのララバイ」で企業戦士と呼ばれた人々を歌で癒し、そして勇気づけた岩崎宏美が、今新しい形で癒し温めます。

若林ケン CHANSON THEATER 2008 FAX申込



日時/11月11日(火)
 18:30開演
 会場/名古屋市芸術創造センター
 席種/全席指定 4,500円
 (一般:6,000円)
 ※未就学児入場不可
 ★今、多くのファンを熱狂させる魂のシャンソン歌手「若林ケン」。挫折、挫折の人生。そしてたどり着いたシャンソンとの出会い。夢をあきらめず還暦でつかんだ拍手喝采のデビュー!

五木ひろしスペシャルコンサート
 ～藤あやこを迎え夢の艶舞台～ FAX申込




日時/11月19日(水)
 14:30、18:30開演
 会場/豊田市民文化会館
 席種/全席指定 7,000円
 (一般:9,000円)
 ★ご存知演歌の大御所五木ひろしと、可憐・妖艶・七変化の藤あやこの艶舞台、この個性的な二人が演じるステージは素晴らしい世界を創造してくれます。

村治佳織/トゥールーズ室内合奏団 FAX申込




日時/11月12日(水) 19:00開演
 会場/中京大学文化市民会館オーロラホール
 席種/S席 5,500円
 (一般:7,000円)
 ※未就学児入場不可
 ★日本を代表するギタリスト村治佳織と、フランス・トゥールーズ市で活躍するトゥールーズ室内合奏団とのコラボレーション。トークゲストに人気絶頂の作曲家・大島ミチルを迎え、楽しいステージをお届けします。

宮川彬良&大阪市音楽Dahhhhn!!



日時/11月29日(土) 15:00開演
 会場/幸田町民会館さくらホール
 席種/全席指定 一般 2,500円(一般:3,500円)
 学生(小・中・高・大学生) 1,000円(一般:1,500円)
 ※未就学児入場不可
 ★宝塚歌劇団、劇団四季などミュージカルの音楽を手がけ、大ヒット『マツケンサンバII』を作曲、作曲家・舞台音楽家としてTVでも活躍中の「アキラさん」。楽しみなきや帰れないアキラさんの吹奏楽とトーク!ゲストにマルチサックスプレイヤーの平原まことさんをお迎えします。

ものまねヒット・パレード



日時/11月27日(木) 18:30開演
 会場/岡崎市民会館
 席種/S席 3,000円
 (一般:4,000円)
 出演/福嶋三郎、ゆうぞう、一木ひろし、市原利夏、まねだ聖子
 ★北島三郎?加山雄三?五木ひろし?松田聖子?という豪華メンバーによるものまね歌謡ショー!面白いのに感動する、そんな本物のモノマネヒット・パレードに乞うご期待!

吉 幾三 特別公演



日時/10月5日(日) 13:00開演
 会場/中日劇場
 席種/A席 10,000円
 (一般:13,000円)
 ※20枚
 ★第一部:人情喜劇『十六代目婿養子』、第二部:吉 幾三オンステージ
 ★涙と笑いの『吉三人情喜劇』と絶妙なトークと魂に響く艶歌!待望の“吉ワールド”が中日劇場で全開です!

ニュース内の各種申込は、特別に記載があるものを除き、締め切りを毎月20日とさせていただきます。なお、締切日をもってチケットを発注するため、抽選結果報告書の通知にかかわらず締め切り以降のキャンセルはできません。

から騒ぎ 名古屋公演 FAX申込



日時/11月8日(土)
17:30開演
会場/愛知県勤労会館
席種/S席 8,000円
(一般:10,000円)

※20枚

演出・監修/蜷川幸雄、脚本/W.シェイクスピア、
出演/小出恵介、高橋一生、長谷川博己 ほか
★“世界のニナガワ”が芸術監督を務める彩の国シェイクスピアシリーズ第20弾。すべてのキャストを男性俳優で演じる“オールメール・シリーズ”第4弾。“ニナガワ”が新鋭若手俳優を起用して放つ最新作、必見!

第四十四回 吉例顔見世 FAX申込

日時/10月19日(日) 昼の部 11:00
10月25日(土) 夜の部 16:15

会場/御園座
席種/1階1等席 16,000円
(一般:21,000円)

※未就学児童入場不可
※昼の部、夜の部で出演者及び演目が異なります
※各30枚

主な出演者/坂田藤十郎、中村富十郎、片岡我當、片岡秀太郎、坂東彦三郎、中村時蔵、坂東三津五郎、中村翫雀、中村扇雀、中村錦之助 ほか(順不同、予定)
★歌舞伎ファン待望!錦秋の名古屋を飾る歌舞伎の祭典。信二郎改め二代目中村錦之助襲名披露。



宝塚歌劇 星組全国ツアー 名古屋公演 FAX申込



©宝塚歌劇団

日時/11月23日(日) 18:00開演
24日(月・振) 15:30開演
会場/中京大学文化市民会館
オーロラホール
席種/S席5,000円(一般:6,500円)
B席2,500円(一般:3,000円)

※S席各日とも30枚、B席各日とも20枚

主な出演者/(星組)安蘭けい、遠野あすか
演目/宝塚ロマン『外伝 ベルサイユのばら -ベルナール編-』
原作/池田理代子 外伝原案/池田理代子 脚本・演出/植田紳爾
ロマンチック・レビュー「ネオ・ダンディズム!Ⅲ」-男の美学-
作・演出/岡田敬二

中国障害者芸術団「千手観音—My Dream—」
2008秋の日本公演 FAX申込



日時/10月21日(火) 19:00開演
会場/愛知県芸術劇場大ホール
席種/S席 7,500円
(一般:9,500円)

★2007年度、全国15万人以上を動員!中国の誇る文化と芸術性の高い公演は中国国内にとどまらず、『美と親善の使者』として世界各地40カ国以上でパフォーマンスを展開中。2008年北京オリンピック開会式にも出演予定です。

Cyril ~マジック革命セロ ジャパンツアー~ FAX申込



日時/11月15日(土)
13:00、18:00開演
会場/愛知県芸術劇場大ホール
席種/S席 7,000円(一般:8,900円)

※各20枚 ※4歳以上有料、3歳以下のお子様も席が必要な場合は有料
※演出上、大きな音や強い明かりなどがございいますので、予めご了承ください

★日本中を熱狂の渦に巻き込んだイリュージョニスト!昨年のジャパンツアーも瞬時SOLD OUT。2008年、孤高のマジシャン「セロ」のマジック革命が再びまさに「MAGIC REVOLUTION」!

劇団四季ミュージカル マンマ・ミーア! FAX申込



BENNY ANDERSSON & BOBBA LINDA
MAMMA MIA!
THE SMASH HIT MUSICAL BY ABBA
劇団四季ミュージカル



日時/10月12日(日) 13:00開演
10月18日(土) 17:30開演
11月15日(土) 17:30開演
11月23日(日) 13:00開演

会場/新名古屋ミュージカル劇場
席種/S席ペア 18,000円(一般:23,100円) ※各日3組
★好評上演中の『マンマ・ミーア!』名古屋公演が、皆様の反響にお答えし11月末日までの延長公演が決定。2月26日の開幕から数え6月10日の夜公演で100回目!熱気に包まれた名古屋の“エーゲ海の孤島”新名古屋ミュージカル劇場で是非体感してください!

サッカー・Jリーグ 「名古屋グランパスを見に行こう!」 FAX申込

試合日	キックオフ	対戦カード	会場	幹旋枚数
9月20日(土)	19:00	アルビレックス新潟	瑞穂陸上競技場	各カテゴリー10枚
10月5日(日)	16:00	東京ヴェルディ	瑞穂陸上競技場	各カテゴリー10枚
10月25日(土)	15:00	ジュビロ磐田	豊田スタジアム	各カテゴリー30枚
11月30日(日)	16:00	コンサドーレ札幌	瑞穂陸上競技場	各カテゴリー10枚

■ 幹旋料金

【豊田スタジアム】

カテゴリー2/ **3,500円** (5,000円)
カテゴリー3/ **2,500円** (3,500円)
カテゴリー4大人/ **2,000円** (3,000円)
カテゴリー4小中/ **500円** (1,000円)
カテゴリー5大人/ **1,500円** (2,000円)
カテゴリー5小中/ **200円** (500円)

【瑞穂陸上競技場】

カテゴリー3/ **2,500円** (3,500円)
カテゴリー4大人/ **2,000円** (3,000円)
カテゴリー4小中/ **500円** (1,000円)

※()内の料金は一般前売り料金です。
※スタンド(メイン・バック)の指定は出来ません。
※未就学児童は大人1名につき1名まで膝上無料。ただし、お席が必要な場合有料。



ニュース内の各種申込は、特別に記載があるものを除き、締め切りを毎月20日とさせていただきます。なお、締切日をもってチケットを発注するため、抽選結果報告書の通知にかかわらず締め切日以降のキャンセルはできません。

かんぼの宿主催

FAX申込

『初秋の駿河・遠州 湯ったり満喫プラン』2泊3日の旅

期間:9月21日(日)～10月4日(土)

『初秋くつろぎプラン』1泊2日の旅

期間:9月7日(日)～9月20日(土)

かんぼの宿より、期間限定の魅力的な宿泊プランのご案内です。特別料理に加え数々の特典付きです。出発日は期間内のうち、お好きな日をお選びいただけます。また共済会特別斡旋価格(利用助成券をお渡しします)に加え、「全福割引協定契約施設」のため、1泊につき500円の宿泊割引が適用され、さらにお得な料金で利用できます。

初秋の駿河・遠州『湯ったり満喫プラン』2泊3日の旅

- 宿泊先/1泊目:かんぼの宿焼津(静岡県焼津市)
2泊目:かんぼの宿浜名湖三ヶ日(静岡県浜松市)
- 参加資格/会員と登録家族
- 出発場所/名鉄東岡崎駅発(10:00)※各自で集合してください
- 料金/1名様あたり

出発日	利用人数	一般価格	共済会特別斡旋価格	宿泊割引適用(1泊500円)
9月21日(日)～10月4日(土) ※下記出発日を除く	1室2名以上	29,800円	(会員) 27,800円	(会員) 26,800円
			(会員家族) 28,800円	(会員家族) 27,800円
※9月26日(金)、27日(土) 10月3日(金)	1室2名以上	31,000円	(会員) 29,000円	(会員) 28,000円
			(会員家族) 30,000円	(会員家族) 29,000円



初秋くつろぎプラン(伊勢海老あわびコースまたは伊勢海老コース) 1泊2日の旅

- 宿泊先/かんぼの宿鳥羽(三重県鳥羽市)
- 参加資格/会員と登録家族
- 出発場所/名鉄神宮前駅(9:30)※各自で集合してください
- 料金/1名様あたり(下記は「伊勢海老コース」です。「伊勢海老あわびコース」はそれぞれ5,000円加算となります。)

出発日	利用人数	一般価格	共済会特別斡旋価格	宿泊割引適用(1泊500円)
9月21日(日)～10月4日(土) ※下記出発日を除く	1室2名以上	13,000円	(会員) 12,000円	(会員) 11,500円
			(会員家族) 12,500円	(会員家族) 12,000円
※9月6日(土)、20日(土)	1室2名以上	14,050円	(会員) 13,050円	(会員) 12,550円
			(会員家族) 13,550円	(会員家族) 13,050円
※9月13日(土)、14日(日)	1室2名以上	15,100円	(会員) 14,100円	(会員) 13,600円
			(会員家族) 14,600円	(会員家族) 14,100円



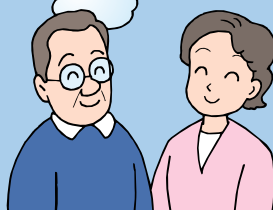
伊勢海老など地元で獲れた海の幸満載!
(伊勢海老コース)

※旅行の内容及び日程等詳細は、8月号共済会ニュース同封のチラシをご覧ください。
 ※最低催行人数はございません。
 ※共済会より直接宿泊予約をいたします。
 ※申し込まれた方に「利用助成券(1泊当たり、会員:1,000円分、会員家族:500円分)」をお渡しします。なお、共済会より直接宿泊予約をされた方以外は「利用助成券」は使用できません。
 ※宿泊等利用料金は「利用助成券」を含め、現地でのお支払いになります。

「退職準備セミナー」開催のご案内

FAX申込

団塊の世代大量退職を目前に控え、勤労者の生涯設計を支援する取組として「退職準備セミナー」を開催します。このセミナーは、定年退職をまもなく控えた方々を対象に「セカンドライフの生き方や生きがいとは?」、「年金はいくらいくらもらえるのか、請求手続きは?」、「定年後を豊かに送るための資金作りは?」等々の疑問について少しでも理解を深めていただくセミナーです。



- 日 時/9月6日(土) 9:30～12:00
- 会 場/岡崎竜美丘会館 501号室(東明大寺町)
- 参加対象者/55歳以上の会員(原則、ご夫婦での参加) 5組
- 参加申込/専用の用紙に記入のうえFAXにて申込み(締切:8月20日)
- 参加受講料/無料
- 内 容/「年金・雇用保険・健康保険・税金の基礎知識」(講師:社会保険労務士 高木 隆司氏)
- 主 催/愛知労福協岡崎額田支部(東海労働金庫岡崎支店内 TEL23-5211)

平成20年度(第23回)

電話申込

岡崎市海外労働事情調査団参加募集のご案内

- 目的/岡崎市内の勤労者の方が、海外の労働事情を視察することにより国際的視野を広め、今後の職場環境の改善・向上に資するため。
- 日程/平成20年11月26日(水)～11月30日(日)【予定】 4泊5日
- 視察先/中国(上海、蘇州を予定しています) 日系企業を中心とした労働事情調査、4箇所程度を予定
- 申込資格/①岡崎市勤労者共済会の会員で、勤続年数10年以上かつ会員期間3年以上の方
②満60歳未満の方で心身ともに健康で、長期の団体行動に適應できる方
③事業主に応募の承認が受けられる方
(事業主及びそれに相当する地位の方は応募不可。)
- 募集人数/2名(選考によります。他の団体から8名、計10名の調査団となります。)
- 参加費/1人 158,400円程度(岡崎市が3分の2を負擔し共済会が3万円を助成します。)
- 申込方法/共済会事務局まで電話にてご連絡ください。
- 締切/平成20年8月20日(水)
- その他/応募論文を提出していただけます。



※興味のある方は、まずは電話にてお問い合わせください!!

8月1日より『安城コロナシネマワールド』映画鑑賞券が変わります!

8月1日以降、共済会販売分の安城コロナ映画鑑賞券に、もれなく安城コロナ『ころなの湯無料券』と、『健美効焔体験券(有料300円)』が付くことになりました。映画鑑賞券に温泉無料券と健美効焔体験券が付いてお値段はそのままです(期間限定)。

また9月1日(月)からは、利用区分変更により小人鑑賞券で、中学生の方もご利用できるようになります。これにともない、『ポップコーンSプレゼント』サービスは、10月末日をもって終了となりますのでご了承ください。

券種	区分(現在)	区分(9月1日以降)
映画観賞券(大人)	一般、大学生、高校生、中学生	一般、大学生、高校生
映画観賞券(小人)	小学生、幼児(3歳以上)	中学生、小学生、幼児(3歳以上)

※券種の利用区分は、既に購入済みのお手持ちの映画鑑賞券(小人券)もこの対象になります

共済会事務局からのお知らせ

会費領収書について

共済会会費2期分(7月～9月)の領収書をニュース送付時に同封していますので、ご確認ください。

「岡崎市民大学」を受講された方、受講される方へ

共済会では、岡崎市が主催する「第35回岡崎市民大学」を受講された方に受講料の助成(1,000円)を行っています。生涯学習講座助成とは別に助成されますので、受講された方は申請をしてください。
申請方法/受講後、助成金申請書(共済会指定)に受講カードを添えて、共済会へ提出してください。

受給資格/会員のみ

※岡崎市民大学の内容・日程・申込方法等の詳細につきましては、市政だより「おかざき」7月1日号をご覧ください。

ニュース内の各種申込は、特別に記載があるものを除き、締め切りを毎月20日とさせていただきます。なお、締切日をもってチケットを発注するため、抽選結果報告書の通知にかかわらず締切日以降のキャンセルはできません。



- ★共済会窓口の受付時間は、8:30～17:15です。
※休業日は、毎週月曜日と年末年始です。
- ★共済会ニュース掲載の各種斡旋申込は、
①まず、お電話ください。
②FAXにて申込書をお送りします。ホームページからもダウンロードできます。(http://www.kyosai-yyy.or.jp)
③申込書記入後、FAXにてご返送ください。
④受付後、当月末頃、確定者に決定通知書を送付します。

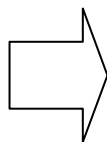
☆共済会ニュース8月号 掲載記事訂正とおわびについて☆ (財)岡崎市勤労者共済会事務局

共済会ニュース8月号(8月1日)発行について、掲載記事の訂正がございますので、下記のとおり訂正させていただきます。ご迷惑お掛けいたしまして、誠に申し訳ございませんでした。

●5ページ中段上 「初秋の駿河・遠州 湯ったい満喫プラン」2泊3日の旅

(訂正前)

出発日	利用人数
9月21日(日)～10月4日(土) ※下記出発日を除く	1室2名 以上
※9月26日(土)、27日(土) 10月3日(金)	



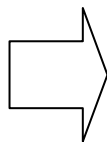
(訂正後)

出発日	利用人数
9月21日(日)～10月3日(金) ※下記出発日を除く	1室2名以上
※9月26日(土)、27日(土) 10月3日(金)	

●5ページ中段下 「初秋くつろぎプラン (伊勢海老あわびコースまたは伊勢海老コース)」1泊2日の旅

(訂正前)

出発日	利用人数
9月21日(日)～10月4日(土) ※下記出発日を除く	1室2名 以上
※9月6日(土)、20日(土)	
※9月13日(土)、14日(日)	



(訂正後)

出発日	利用人数
9月7日(日)～9月20日(土) ※下記出発日を除く	1室2名以上
※20日(土)	
※9月13日(土)、14日(日)	1室2名の場合