

平成20年

共済会ニュース

No.313

11

月号

(財)岡崎市勤労者共済会

岡崎市美合町五本松68番地12
TEL.54-8495 FAX.54-8475



平成20年10月1日現在
事業所数:732社 会員数:7,368名
※表示金額は、すべて消費税込みの金額です。

神戸ルミナリエに行こう!

FAX申込



「ルミナリエ」の語源はイタリア語の「Illuminazione Per Feste (祝祭のためのイルミネーション)」。阪神・淡路大震災犠牲者の鎮魂と、都市の復興の夢と希望を託し平成7年12月より開催され、今年で14回目となる幻想的な光の彫刻に是非お出かけください。神戸では5時間(予定)のフリータイムがありますので、三宮・元町・北野異人館・中華街など自由に散策できます。

【日 時】12月13日(土)

【募集人数】40名《最少催行人員35名》
※申込多数の場合は抽選

【参加資格】会員と登録家族

【会 費】**会員:4,000円** 家族:4,500円
(参考:一般5,350円)

※3歳以下は無料ですが、バス席はありません。(要申込)
※奇数人数でのお申込は相席になる場合があります。

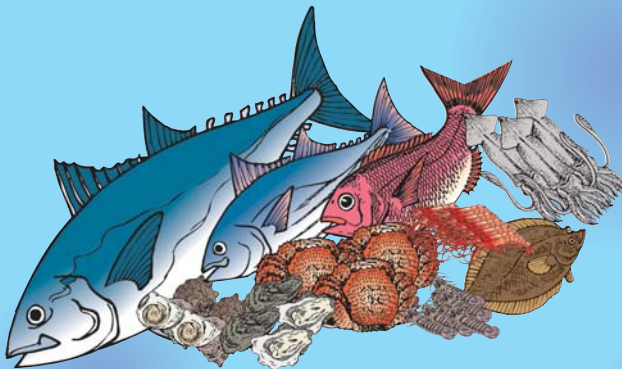


【行 程 表】

岡崎(10:00) — 岡崎IC — <東名・名神> — 西宮IC —
— ☆神戸(三宮などフリータイム…「神戸ルミナリエ」各自ご見学) —
14:00頃 ※「神戸ルミナリエ」点灯17:30頃 19:00頃 神戸発
— 西宮IC — <名神・東名> — 岡崎IC — 岡崎(23:30頃着)

年末恒例! おさかな買い出しに行こう!

FAX申込



大好評の年末恒例ツアー!もちろん参加費は激安です!
年末年始の食材をどっさりお買い求めください!

●日 時/12月30日(火)

9:00出発→18:30帰着予定

●募集人数/40名《最少催行人員30名》

※申込多数の場合は抽選

●参加資格/会員と登録家族

会員/1,000円 家族/1,500円

(参考:一般 2,750円)

※3歳以下は無料ですが、バス席・お食事はありません。(要申込)
※奇数人数でのお申込は相席になる場合があります。

- 行 程/名鉄東岡崎駅南ロータリー→お茶の郷→焼津さかなセンター→わさび工場→名鉄東岡崎駅南ロータリー
※行程は変更となる場合がございます。
※バスの発着場所は名鉄東岡崎駅南ロータリーですので、ご注意ください。

フラワーアレンジメント教室

FAX申込

年末恒例、お正月飾り用のフラワーアレンジメント教室です。今年は雰囲気を変えて洋風のアレンジメントに挑戦しましょう！初心者の方でも講師の先生に指導してもらえるので安心してご参加いただけます！素敵なアレンジメントでお正月を迎えましょう。



ショップ「アトリエ・ガラス」と白木先生

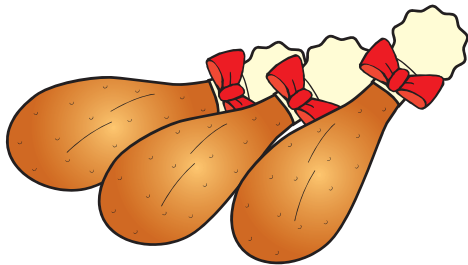
参加費／会員3,000円 登録家族3,500円

(参考:一般5,000円) ※1作品材料費代等

- 日 時／12月27日(土) 昼の部 13:30～16:00
夜の部 18:00～20:30
- 会 場／岡崎市勤労文化センター 第1・第2集会室
- 講 師／アトリエ・ガラス主宰 白木 宏 先生
- 募集人数／80名《申込多数の場合は抽選》
- 参加資格／会員と登録家族
- 持 ち 物／手ハサミ、エプロン

ケンタッキーフライドチキンクリスマスパーティーバーレル

FAX申込



クリスマスの定番!ケンタッキーフライドチキン・クリスマスパーティーバーレルを、今年もお値打ちに斡旋します!ご家族そろって、また友達同士で楽しいクリスマスをお過ごしください。

- 斡旋価格／3,000円(一般:3,880円)
- 購入資格／会員のみ
- 斡 旋 数／150セット(申込多数の場合は抽選)
- 受渡期間／12月19日(金)から25日(木)
《7日間》
- 場 所／ケンタッキーフライドチキン竜美ヶ丘店
※今年から竜美ヶ丘店のみのお取扱となりますのでご注意ください。

購入までの手順

- ①購入決定された方は、共済会窓口にて予約クーポンをお買い求めいただけます。
(予約クーポン購入期間は、11月20日(木)の締切りの後、決定通知でお知らせします。)
- ②各自「ケンタッキーフライドチキン竜美ヶ丘店」の店舗へ出向き、料金と予約クーポンを添えて予約をしてください。引き換えチケットが発行されます。
(一般の方の予約もあるので、ご希望の日時にご予約いただけない場合があります。お早目の予約をお勧めします。)
- ③当日、引き換えチケットを持参し「ケンタッキーフライドチキン竜美ヶ丘店」で商品と交換してください。
(上記受け渡し期間内、商品は「クリスマスパーティーバーレル」に限ります。)

蒲郡プリンスホテル

窓口販売

「冬の味覚ディナーバイキング」チケット斡旋

ホテルシェフによる旬の料理が食べ放題です！人気メニュー30種類以上、各種デザートも10品以上ご用意！ご家族、職場の忘年会・新年会にも是非ご利用ください！

- 利用期間／平成20年12月12日(金)～14日(日)・19日(金)～21日(日)・23日(火)・24日(水)・26日(金)～31日(水)
※24日(水)はテーブルマジックショーが楽しみいただけます
平成21年1月3日(土)・4日(日)・9日(金)
- 利用時間／17:30～20:30(ラストオーダー20:30)
- 会 場／蒲郡プリンスホテル 宴会場(バンケットホール)
- 料 金／大 人:3,000円(一般4,500円)
シニア(70歳～):2,500円(一般4,000円)
小学生(4～6年):1,500円(一般2,500円)
(1～3年):1,000円(一般1,800円)
園 児(4歳～): 500円(一般1,000円)
※ビール・ワイン・焼酎の飲み放題プランは、1,000円プラスとなります。
※ソフトドリンク込みの料金です。



- 斡旋枚数／各券種あわせて300枚《先着順》
- 購入資格／会員のみ
《1人4枚または登録家族人数分まで》
- 斡旋期間／12月2日(火)～12月20日(土)
※月曜日除く
※共済会事務局窓口にて斡旋販売しますので、電話で残券をご確認の上、会員証を持ってお越しください。
- そ の 他／ご利用の際、必ず直接ホテルに電話予約(0533-68-1111)をしてください。
諸事情により、日程・メニュー等を変更することがあります。

チケット斡旋

【斡旋枚数】 各30枚《特別記載を除く、申込者多数の場合は抽選》
 【購入資格】 会員のみ《1人各4枚まで》

※申込用紙は事前に事務局に請求していただくか、ホームページからダウンロードしてください。

小田和正 ドームツアー『きっとまたいつか』 FAX申込



人気公演!
共済会で
50枚確保!

日時/12月6日(土) 18:00開演
 会場/ナゴヤドーム
 席種/S席 7,000円 (一般:8,400円)
 ※未就学児入場不可 ※50枚

★4月からスタートした3年ぶりの全国ツアー『今日もどこかで』は全公演ソールドアウト!29ヶ所52公演で33万人を動員。ツアーの“ファイナル”として東京ドーム・ナゴヤドーム・京セラドーム大阪の公演が決定!ナゴヤドームは自身初登場です!

徳永英明 CONCERT TOUR '08~'09 『SINGLES BEST』 FAX申込



日時/1月12日(月・祝) 15:00開演
 会場/中京大学文化市民会館オーロラホール
 席種/S席6,000円(一般:7,500円)
 ※未就学児入場不可
 ★女性ボーカルのカバーアルバム『VOCALIST』3部作は大好評!8月にはベストアルバム『SINGLES BEST』をリリースし、ツアーの'09スケジュール17会場が決定!

Zero FAX申込



日時/1月22日(木) 18:30開演
 会場/中京大学文化市民会館オーロラホール
 席種/S席 5,000円 (一般:6,500円)
 ※未就学児入場不可

★韓国ドラマ『美しき日々』の主題歌『約束』を歌い、韓流ボーカリストとして絶大な人気を誇る“Zero”。誠実な心と甘い歌声を是非貴方に!

倉木麻衣 TOUR 2008 “touch Me!” FAX申込



日時/12月19日(金) 19:00開演
 会場/愛知県芸術劇場大ホール
 席種/全席指定 5,500円 (一般:6,500円)
 ※6歳未満入場不可、6歳以上有料

★'09全国ツアーのファイナルは名古屋。11月にはクリスマスを華やかに彩るニューシングル『24 Xmas time』のリリースも決定!

NHK交響楽団定期演奏会 愛知県芸術劇場シリーズ FAX申込



日時/1月25日(日) 15:00開演
 会場/愛知県芸術劇場コンサートホール
 席種/S席7,000円(一般:9,000円) A席6,000円(一般:8,000円)
 ※未就学児入場不可(託児サービス有、予約制有料) ※各席8枚

出演/ドミートリ・キタエンコ(指揮)、上原彩子(ピアノ)、NHK交響楽団(管弦楽)
 ★平成9年度から始まったN響定期演奏会の11回目。指揮はN響12年ぶりの登場となるドミートリ・キタエンコ。ピアノにはチャイコフスキー国際コンクールピアノ部門第1位の上原彩子を迎えます。

ハンガリー・ヴィルトーゾ FAX申込 室内オーケストラ・ニューイヤーコンサート2009



日時/1月9日(金) 18:45開演
 会場/愛知県芸術劇場コンサートホール
 席種/全席指定4,000円 (一般:4,800円)
 ※未就学児入場不可

曲目/クライスラー・愛の喜び 愛の悲しみ 美しきロスマリン ほか

★ウィーンと並ぶ音楽の都ハンガリー。ブダペストからクラシックの名曲や、ソプラノ・テノールも加え、ハンガリー・オペレッタ、ワルツの素晴らしい響きを!

アルプス音楽の甘い調べ FAX申込 ~チターの音色にのって~



日時/2月8日(日) 14:00開演
 会場/岡崎市シビックセンターコンサートホールコロネット
 席種/全席自由1,000円(一般:1,500円)
 ※未就学児入場不可 ※10枚

★映画『第三の男』の楽器で有名なコンバクトながら6octの音域を持つオーストリアやドイツ、スイスの伝統楽器「チター」。その美しい上品な音色をお楽しみください。

オズバルド・レケーナ&スアレス・パス FAX申込 ~タンゴ奇跡のデュオとタンゴダンス~



日時/3月5日(木) 18:30開演
 会場/岡崎市民会館
 席種/S席 5,000円 (一般:6,500円)
 ※未就学児入場不可

★タンゴピアノの巨匠、オズバルド・レケーナとアルゼンチン・

タンゴ界最高のバイオリニスト、スアレス・パスによる史上最強のタンゴ・デュオによる夢のステージの来岡です!

錦織健プロデュース・オペラvol.4 FAX申込 ドニゼッティ歌劇「愛の妙薬」



photo: Koichi Miura

日時/2月27日(金) 18:30開演
 会場/愛知県芸術劇場大ホール
 席種/S席10,500円(一般:14,000円)
 ※未就学児入場不可

出演/錦織 健、森 麻季、池田直樹、成田博之、田上知穂 ほか

★知名度No.1の人気テノール歌手、錦織健が自らキャスティング、プロデュースする一大エンターテインメント。アディーナ役には今とときめくソプラノ、森 麻季が登場!

ニュース内の各種申込は、特別に記載があるものを除き、締め切りを毎月20日とさせていただきます。なお、締切日をもってチケットを発注するため、抽選結果報告書の通知にかかわらず締め切り以降のキャンセルはできません。

松平健 座頭市公演 FAX申込
 ～芸能生活35周年記念公演～



日時/1月25日(日)
 11:00開演
 会場/御園座
 席種/1階1等席 11,000円
 (一般:15,800円)
 ★一:座頭市、
 二:オンステージ「唄う絵草紙」
 ★エンターテインメントに徹した「唄う
 絵草紙」こと、「マツケン」がさらにグ
 レードアップ!特別出演は中村玉緒、
 友情出演は若村麻由美でお送りします。

新春公演 FAX申込
 ～山本譲二・瀬川瑛子・鳥羽一郎～



日時/1月25日(日) 11:00開演
 会場/中日劇場
 席種/A席 10,000円
 (一般:13,000円)
 ★芝居:大江戸コメディ「だまされ お姫
 様 お殿様」、歌三味ビッグコンサート:瀬川
 瑛子、山本譲二、鳥羽一郎
 ★演歌界のビッグスターが中日劇場
 に登場!3人を一度に見れる豪華チャ
 ンスです!さらに「桑マン」こと桑野
 信義が加わり一座を盛り上げます!

トミカ博 in NAGOYA FAX申込
 ～カジマンのクルマたち、大集合～



日 時/12月19日(金)～23日(火)
 10:00～17:00 ※最終入場16:30
 会 場/吹上ホール(名古屋市中小企業振興会館)
 入場券/おとな(中学生以上)700円(一般当日:1,200円)
 こども(2歳～小学生)500円(一般当日:1,000円)
 ※枚数限定なし ※1歳以下無料
 ※お1人様チケット1枚で開催期間中1日のみ入場可
 ★カジマンの動くくるまが勢ぞろいする「トミカ博」は話題が満載!
 今回のトミカ博のテーマは、クレーンやショベルカーなどの建設
 機械です。大好評の「トミカ釣り」や、自分で選んだパーツでトミ
 カを組み立ててくれる「トミカ組立工場」もあります。大人気の「ト
 ミカハイパーシリーズ」をはじめ、いろいろなグッズもゲットしよう!

テレビキャラクター夢ドーム2009 FAX申込

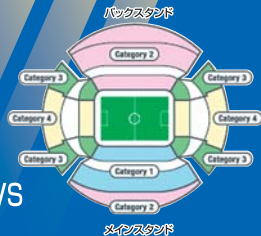


日 時/1月1日(木・祝)～6日(火)、10日(土)～12日(月・祝)
 9:30～16:30
 会 場/ナゴヤドーム
 入場券/おとな(中学生以上)1,000円(一般当日:1,800円)
 こども(2歳～小学生)700円(一般当日:1,200円)
 ※枚数限定なし
 ★TVヒーローがドームに集結!幅約50mの超巨大ステー
 ジで「炎神戦隊ゴーオンジャー」や、「仮面ライダーキバ」
 を筆頭に新旧スーパーヒーローが夢の共演。サブステー
 ジでは、「Yes! プリキュア5GoGo!」、「ポケットモンス
 ター」、「ゲゲゲの鬼太郎」が日替わりで楽しめます。お正月
 は男の子も女の子もドームに集合!

TOYOTAプレゼンツ FAX申込
FIFAクラブワールドカップジャパン2008

12月14日(日)
 19:30/キックオフ予定
豊田スタジアム

対戦チーム:
 「アジア代表(11月中旬決定)」 VS
 「2008Jリーグ優勝クラブ VS
 ワイタケレ・ユナイテッド(オセアニア代表)」の勝者



昨年、約32,000人もの観客が来場し、真冬のスタジアム
 を熱く盛り上げた世界301,000クラブの頂上決戦!世界
 最高レベルの試合を間近で観戦できる絶好の機会です!

- ◆購入資格/会員のみ(1人4枚まで)
- ◆席 種/カテゴリー3:2,000円(一般3,000円)
 ※カテゴリー3のみの斡旋です。 ※50枚
 ※すべて指定席、未就学児でも座席を必要とする場合はチケットが必要です。

サンタクロースからの手紙 FAX申込

スウェーデン・モーラ市郊外にあるサンタワールドは、
 1984年サンタクロース定住の地として全世界に発表さ
 れました。サンタワ
 ルドは、人々の夢を育む平
 和のシンボルです。あ
 なたの大切な人に、遠
 い北の国、サンタワ
 ルドに住むサンタクロ
 ースからの手紙を届け
 てみてはいかがでしょうか?



専用の申し込み用
 紙(後日お渡しします)
 に送りたい相手の「住所」、
 「名前」、「文面(30文字以
 内)」を書くと、速くスウェ
 ーデンのサンタからの国
 際郵便となり、大切な
 人にお届けします!

- 配達時期/12月中旬から12月25日(木)
 ※国際郵便ですので到着日が前後いたします。
- 配 達 元/スウェーデン
- 料 金/一通 800円(一般:1,350円)
 ※勤労者共済会が差額を負担した価格となっております。
- 購入資格/会員のみ(登録家族人数分まで)
 ※申込期限11月15日(土)

ウィンターイルミネーション「なばなの里」入園券 (ベゴニアガーデン入場券付) FAX申込

平成16年から始まり、今年で5年目を迎える「ウィンターイルミネーション 冬華の競演」。自然美を最大限に生かし樹木のライトアップも行い、冬の華「イルミネーション」とのコラボが実現!シーズン1番の人気イベントです。ベゴニアガーデンに入園される方にお勧めの券です!



- 開催期間(ウィンターイルミネーション)／
11月14日(金)～3月8日(日)9:00～21:00 115日間
※11/14～12/14の期間中の土日祝及び12/20～12/25は22:00まで営業
- 購入資格／会員のみ(1人2枚まで)
- 斡旋価格／1,000円 ※大人券のみ(金券タイプの入園券ではありません) ■斡旋枚数／50枚
- その他／一般券は、なばなの里内で利用できる金券(1,000円分)付きで2,000円となります。金券タイプをご希望の方は利用当日現地でお買い求めください。また、一般入場券で14:00までに入村すると、当日有効のベゴニアガーデン入館券が付いてきます。

日本モンキーパーク「うきうきアドベンチャー」開催中!

「モンパ」にポケモンがやってきた!見て、さわって、バトルしてポケモンと思いきり遊んじゃおう!多彩なイベント開催中!ご家族で是非お楽しみください!

- 開催期間／開催中～12月7日(日)
- 入園券等／共済会窓口で「日本モンキーパーク割引利用券」をお求めください。お得な割引料金でご利用いただけます(1回につき会員と登録利用家族利用分まで)。

| 券種 | 区分 | 一般料金 | 割引券利用料金 |
|-----------|------------|--------|---------|
| 入園料 | おとな(中学生以上) | 1,600円 | 900円 |
| | こども(2歳以上) | 800円 | 400円 |
| ワンデーパスポート | おとな(中学生以上) | 3,900円 | 3,000円 |
| | 小学生 | 3,200円 | 2,400円 |
| | 幼児(2歳以上) | 2,400円 | 1,600円 |



11月イベント案内!

- ★ポケットモンスター ダイヤモンド・パール うきうきアドベンチャー
- ★秋のキャラクターショー
「ポケモンダンスで大特訓!」、「ヤッターマン」、「Yes!プリキュア5GOGO!」、「それいけアンパンマン!」
※入園券のみでご覧いただけます。開催日・時間・内容等についてはお問い合わせください。
- ★「モンパ君」オリジナルステージショー

モノレールご愛顧ありがとう企画 『犬山のりもの大博覧会』開催中!

昭和37年に開業し、借しまねながらも今年の12月27日(土)で営業終了するモノレール(モンキーパークモノレール線)。開業当時の様子など、貴重な写真を展示しています。
 ■開催期間／開催中～1月12日(月・祝) ※入園券のみでご覧いただけます。
 ■場 所／スカイダンプ乗り場(動物園側)周辺「特設会場」
 ★モノレール歴史展コーナー ★鉄道収蔵品展示コーナー
 ★ジオラマコーナー

モノレール歴史展コーナー
 昭和37年の開業当時の写真やその当時の切符など、モノレールの思い出の写真を展示することが出来ます!

モノレールご愛顧ありがとう企画
犬山のりもの大博覧会
 期間 10/11(土)～1/12(祝)

鉄道収蔵品展示コーナー
 過去の車両や行き先板、7000本の乗降券など、モノレールならではの収蔵品を展示いたします!

のりものグッズ販売コーナー
 のりものグッズがいっぱいのお店が期間限定で登場!

座車体験シミュレーションコーナー
 「電車でGO!」名産品販売コーナーを本物のハンドルを使って体験出来ます!

はじめてスラレール
 1回 200円(税込)

駅員さんに変身コーナー
 チビちゃんたちが駅員さんに変身!記念撮影も出来ます!

ジオラマコーナー
 Nゲージの鉄道ジオラマを展示。12月にはNゲージの鉄道ジオラマがやってきて、お楽しみいただけます!

「ほかに!」
 「豪華な特別イベント」の開催や「おもしろのれん」がやってくる予定など!

※写真はすべてイメージです。イベントの内容は変更になる場合があります。

家庭用常備薬の斡旋 ～全福センター契約店より～ 窓口申込

全福センター契約店 大日商事(株)より、家庭用常備薬の斡旋のお知らせです。ご希望の方は、11月号ニュース折込みのチラシの申込用紙に記載のうえ、事業所単位で共済会事務局までお申し込みください。

- 購入資格／会員のみ
- 申込方法／会員個人ごと申込用紙に記載し、事業所で取りまとめ共済会事務局まで申し込んで下さい(取りまとめの際、商品の集計の必要はありません)。なお、FAXだと、商品及び個数を取り間違ふことがあるため、必ず申込用紙(コピー可)を事務局までご提出ください(郵送は可)。
- 申込締切／11月20日(木)
- 受渡し等／申し込みに応じ12月上旬より各事業所に業者から発送されます。事業所単位で業者に代金を振込みでお支払いください。





岡崎市げんき館 健康づくり教室

- 日 時／平成20年11月30日(日) 13:30～
- 場 所／岡崎げんき館 3階講堂
岡崎市若宮町2丁目1番地1 TEL21-1230
- テ マ／「適正飲酒とアルコール依存について」
- 講 師／ならい心療内科 精神科医師 小林 弘幸 先生
- 実施機関／岡崎市・岡崎市医師会

参加費無料

勤労者男女交流クリスマスカップリングパーティー

- 日 時／12月22日(月) 18:30～21:00 ●会 場／岡崎ニューグランドホテル3F (康生町)
- 対 象／岡崎市内に在住または在勤の独身勤労者(自営業可) ※フリーター除く
- 募集人数／男女各30名、計60名《申込者多数の場合は抽選》
- 参加費／男性5,000円、女性3,000円 ●内 容／立食形式の軽食及び歓談、ゲームなど
- 申込方法／申込用紙または官製ハガキに、①氏名、②性別、③年齢、④郵便番号、⑤住所、⑥電話番号(自宅及び日中に連絡可能な連絡先)、⑦勤務先、⑧自己PR・趣味等を記入してください。(①～⑦は必須)
※友人同士は2名まで可。(それぞれの住所を記入) ※なお申込用紙は、市政情報コーナー(市役所東館2階)、支所等にあります。
- 申込期限／11月28日(金) 必着
- 申 込 先／〒444-8601 岡崎市十王町2丁目9番地
岡崎市雇用対策協議会(商工労政課内TEL23-6351・FAX23-6213)
- そ の 他／個人情報、パーティーの参加手続き及び、運営管理以外の目的には利用しません。



<<<< 割引協定施設・特約店からのお知らせ >>>>

安城コロナワールド・天然温泉コロナの湯 無料体験券プレゼント! お知らせ

大人気のコロナの湯からプレゼントのお知らせです! 日頃のご愛顧におこたえし、会員様に1人1枚無料体験入浴券をプレゼント! ご希望の方は事業所単位で枚数分お渡ししますので、共済会事務局におこしください!

- お渡し期間／11月30日(日)まで ※無料券有効期限12月20日(土)
- お渡し枚数／会員1人当たり1枚(事業所単位で枚数分お渡しします)



「岡崎竹千代温泉」の休館日の変更 お知らせ

共済会会員みなさんに好評の「岡崎竹千代温泉」が、10月1日より休館日が変更となりました。今後は毎週月曜日が休館日となりますので、お間違えのないようお願いいたします。
変更前：毎月第1・3の月曜日(祝日の場合は翌日)
変更後：毎週月曜日(ただし祝日の場合は営業、祝日営業日翌日の振替休館なし)

契約解除のお知らせ 契約解除

廃業等により契約が解除となりましたのでお知らせします。
「恵那峡ガーデンオートキャンプ場」(岐阜県恵那市)
「フィッシングサポートエム 恵比寿釣り堀センター」(三重県尾鷲市)
「イングランドハウス ウィンザー(ホテル)」(長野県北佐久郡軽井沢町)
「エステサロン アフロディテ」(長野県北佐久郡軽井沢町)

共済会事務局からのお知らせ

会費第3期(10月・11月・12月)分の領収書を同封していますのでご確認ください。

ニュース内の各種申込は、特別に記載があるものを除き、締め切りを毎月20日とさせていただきます。なお、締切日をもってチケットを発注するため、抽選結果報告書の通知にかかわらず締め切日以降のキャンセルはできません。

共済会事務局案内図



★共済会窓口の受付時間は、8:30～17:15です。
※休業日は、毎週月曜日と年末年始です。

★共済会ニュース掲載の各種斡旋申込は、

- ①まず、お電話ください。
- ②FAXにて申込書をお送りします。ホームページからもダウンロードできます。(http://www.kyosai-yyy.or.jp)
- ③申込書記入後、FAXにてご返送ください。
- ④受付後、当月末頃、確定者に決定通知書を送付します。