

No.338

平成22年

12

# 共済会ニュース

(財)岡崎市勤労者共済会  
岡崎市美合町五本松68番地12  
TEL.54-8495 FAX.54-8475



平成22年11月1日現在  
事業所数:704社 会員数:7,240名  
※表示金額は、すべて消費税込みの金額です。

月号

## 新春初詣 伊勢神宮とおかげ横丁

FAX申込

今回の初詣は伊勢神宮を参拝し、おかげ横丁を散策しましょう!伊勢神宮とは、伊勢の宇治の五十鈴(いすず)川上にご鎮座の皇大神宮(こうたいじんぐう、内宮=ないくう)と、伊勢の山田の原にご鎮座の豊受大神宮(とようけだいいじんぐう、外宮=げくう)及び別宮など125社神社の総称です。神宮参拝の順路は、多くの場合まず外宮からというのが古来からのならわしです。(今回は、内宮を参拝します。)

おかげ横丁は、江戸から明治にかけての伊勢路の代表的な建築物が移築・再現され、この地方の魅力が凝縮されており、三重の老舗の味、名産品、歴史、風習、人情まで、一度に体感していただけます。

- 日 時 / 1月16日(日)
  - 募集人数 / 40名《最少催行人数35名》  
※申込多数の場合は抽選
  - 参加資格 / 会員と登録家族
- 申込締切: 12月20日(月)



**会員 6,500円** (参考/一般大人 8,933円)

**登録家族 7,000円**

※このツアーは旅行傷害保険に加入して実施します。申込者以外の方は保険の対象外となり、参加することはできません。催行前にやむを得ず変更になる場合は事前にお知らせ下さい。  
※奇数人数でのお申し込みは相席になる場合があります。  
※道路状況等により、行程や予定時刻が変更になる場合がございます。

岡崎	岡崎IC	御在所SA	嬉野PA	伊勢西IC
7:30		8:45	9:00	10:15
<b>行程表</b>				
伊勢神宮・内宮(参拝)	鳥羽割烹 たまも(昼食)			
11:00	13:00	13:30	14:30	
おかげ横丁散策		海鮮・和牛ミックス炭焼きセットの御昼食		
大漁水産(海産物お買物)	伊勢西IC	安濃SA		
14:50	15:20	16:45	17:00	
湾岸長島PA	岡崎IC	岡崎		
18:00	18:15	19:15頃		
《企画実施・名鉄観光サービス株式会社》				



## 鐘庵の年越しそば

窓口申込

申込締切: 12月19日(日)

鐘庵特製のコシのある細麺と、日本海の小魚からだしをとって、京都丹波の名水で仕上げたつゆは絶品です。桜えびのかき揚げを添えてお召し上がりください。少し贅沢な本格派の年越しそばです。

※鐘庵年越しそばはご家庭でお作りいただくそばです(作り方つき)

- 料 金 / 1セット(2人前) **800円**(通常1,160円)
- 申込期間 / 12月1日(水)より共済会窓口受付にて  
※共済会窓口でのお支払いとなります。
- 受取日時 / 12月31日(金) 14時~21時までの30分毎
- 斡 旋 数 / 合計400食分 ※無くなり次第終了
- 購入資格 / 会員のみ(4セットまで)
- 引換店舗 / 鐘庵上里店・欠町店・若松店・矢作店の4店舗



※申込希望の方は会員証持参のうえ、共済会窓口までお越しいただき、鐘庵年越しそば注文書に必要事項をご記入ください。  
※引換店、引換時間をご指定ください。  
※引換当日は、指定店舗の指定時間に共済会の領収済注文書と引き換えて、商品をお受取りください。

★ニュースはホームページからも見られます!

岡崎市勤労者共済会

検索

# おいしいお肉の斡旋

年末年始用に、お肉をお値打ちに斡旋!家族で、仲間、みんなでの楽しい食事にご利用ください!  
(協賛:高橋精肉店(アロー店))

FAX申込

申込締切:12月20日(月)

## ★三河牛ロースすき焼き用

500gパック(100gあたり1200円)

## ★三河産牛赤身すき焼き用

1kgパック(100gあたり750円)

斡旋価格/各**3,500円**

商品受渡時にお支払い

- 斡旋回数/限定200パック《申込者多数の場合は抽選》
- 購入資格/会員のみ(1人2パックまで)(組み合わせ自由)
- お渡し/12月28日(火)13:00から17:00までの間に共済会窓口(勤労文化センター内)でお渡します。  
※生ものですのでキャンセルはお受けできません。開館最終日なので保管取置もできません。平日ですが、必ず時間内に受け取りに来られる方のみご応募ください。



ロース肉

## 蒲郡プリンスホテル「冬の味覚ディナーバイキング」チケット斡旋

窓口販売

ホテルシェフによる旬の料理が食べ放題!今回は北の大地の恵みコーナーが登場!大自然が育てた海の幸、山の幸を中心にホテルシェフが特製メニューに仕上げました。北の大地の味覚を思う存分堪能ください。



販売期間:  
12月20日(月)まで

### ●冬の味覚ディナーバイキング

利用期間/12月3日(金)、4日(土)、5日(日)、10日(金)、11日(土)、12日(日)、17日(金)、19日(日)、22日(水)、23日(木)、24日(金)、25日(土)、26日(日)、28日(火)、29日(水)、30日(木)、1月7日(金)、8日(土)、14日(金)、15日(土)

料 金/大 人: 3,500円 (一般: 4,800円)	シニア(70歳以上): 3,000円 (一般: 4,300円)
小学生(高学年): 1,800円 (一般: 2,500円)	小学生(低学年): 1,300円 (一般: 1,800円)
園 児: 500円 (一般: 1,000円)	

### ●ニューイヤープレミアムバイキング

利用期間/ランチ:1月1日(土・祝)~3日(月)

ディナー:3日(月)

ニューイヤーランチバイキング料金/

ニューイヤーディナーバイキング料金/

大 人: 3,000円(一般: 4,000円)	大 人: 4,500円(一般: 5,500円)
小学生(高学年): 1,500円(一般: 2,000円)	シニア(70歳以上): 4,000円(一般: 5,300円)
小学生(低学年): 1,000円(一般: 1,500円)	小学生(高学年): 1,800円(一般: 2,500円)
園 児: 500円(一般: 1,000円)	小学生(低学年): 1,300円(一般: 1,800円)
	園 児: 500円(一般: 1,000円)



※全て3歳以下無料

飲み放題プラン/上記金額に1,000円追加(ランチバイキングには設定はありません) ※現地にてお支払い下さい。

利用時間/ディナー/17:00~20:30(ラストオーダー20:00) ランチ/11:30~14:30(ラストオーダー14:00)

会 場/蒲郡プリンスホテル バンケットホール 斡旋枚数/各券種あわせて300枚(先着順)

購入資格/会員のみ《1人4枚または登録家族人数分まで》

※共済会事務局窓口にて斡旋販売しますので、電話で残券をご確認の上、会員証を持ってお越しください。

そ の 他/ご利用の際、必ず直接ホテルに電話予約をしてください。諸事情により、日程・メニュー等を変更することがあります。

予 約 先/蒲郡プリンスホテル ☎0533-68-1111 蒲郡市竹島町15-1 www.princehotels.co.jp/

## 事業所代表者の皆様 共済会ガイドブックに広告を掲載しませんか? お知らせ

9月号で募集しました、広告の掲載募集の再度お知らせです。毎年4月に、1人1冊ずつお配りしている『共済会ガイドブック』の23年度版の巻末に事業所広告を掲載しませんか!?

1年を通して、会員様のお手元でご活用いただいているものになりますので、広告のPR効果も長期間続きます。皆様のお店や事業所の宣伝や紹介、商品PRや割引情報なんでも結構ですので、ぜひご活用ください。

■募集期間/1月末まで

■募集内容/23年度版共済会ガイドブックに掲載できる広告(巻末へ掲載予定)  
・店舗並びに事業所の宣伝や紹介、商品PR及び割引情報など

■広告料/1ページ : 40,000円、1/2ページ: 20,000円、  
1/4ページ: 10,000円、1/8ページ: 5,000円

■広告の配置について/スペース等を考慮し、事務局にて決定させていただきますのでご了承ください。

■原稿について/募集期間内に原稿を提出してください。原稿はデータにし、そのまま掲載できるようにしてください。原稿のデータは返却いたしませんのであらかじめ、バックアップをおとりください。



# チケット斡旋

【斡旋枚数】各30枚《特別記載を除く、申込者多数の場合は抽選》  
 【購入資格】会員のみ《1人各4枚まで》

※申込用紙は事前に事務局に請求していただくか、ホームページからダウンロードしてください。

ニュース内の各種申込は、特別に記載があるものを除き、締め切りを毎月20日とさせていただきます。なお、**締切日をもってチケットを発注**するため、抽選結果報告書の通知にかかわらず締め切日以降のキャンセルはできません。

## 秋川雅史

FAX申込



日時/1月26日(水)  
 15:00開演  
 会場/岡崎市民会館  
 席種/全席指定 4,500円  
 (一般:5,500円) ※20枚  
 ★「千の風になって」の大ヒットで一躍有名に!テノール歌手として、進化と挑戦を続ける秋川雅史。ファンタジーの世界のようなひと時をあなたと…。

## ORANGE RANGE

FAX申込



日時/1月22日(土) 18:00開演  
 会場/土岐市文化プラザ  
 席種/指定席 4,800円  
 (一般:5,500円) ※20枚  
 ※小学生以上有料。未就学児は保護者の座席の範囲内で周りのお客様のご迷惑にならないようご注意ください。  
 ★抜群のグルーヴ感とメロディ・センスを持つトラックと3MCによる軽快なラップのかけあいで圧倒的な人気を誇っている。タイアップ曲も多く、今や数々の映像作品にとって欠かせない存在となっている。

## にっぽん演歌の夢祭り

FAX申込



日時/2月26日(土) 17:00開演  
 会場/日本ガイシホール  
 席種/SS席 10,000円  
 (一般:12,600円)  
 ※10枚 ※未就学児入場不可  
 ※大江裕、小林幸子、コロッケ、島津亜矢、宝海大空、中村美津子、長山洋子、細川たかし、美川憲一、森進一  
 ★歌声は国境を超えて子どもたちへ!全国縦断にっぽん演歌の夢祭り2011名古屋公演開催決定!収益金の一部を海外の子どもたちを支援する団体に寄付いたします。

## BEGIN

FAX申込



日時/2月26日(土) 18:00開演  
 会場/センチュリーホール  
 席種/指定 5,400円  
 (一般:6,000円) ※20枚  
 ※小学生以上有料/未就学児は無料(大人1名につき、子供1名まで膝上可)ただし、座席が必要な場合はチケット必要  
 ★メンバーの朴訥とした人柄とハート

ウォームな音世界は、現代人が忘れ去ってしまった“何か”を思い出させてくれたのと同時に、都会生活者に限りない“癒し”を与えてくれる。

## 愛と青春の宝塚 ~恋よりも生命よりも~ FAX申込



日時/3月26日(土) 17:00開演  
 (星チーム)湖月わたる、貴城けい、陽月華、紫城るい  
 3月27日(日) 13:00開演  
 (月チーム)真琴つばさ、彩輝なお、星架優里、彩乃かなみ  
 会場/愛知県芸術劇場大ホール  
 席種/S席 9,500円(一般:11,000円)  
 ※各10枚 ※未就学児入場不可  
 ★大反響を呼んだ伝説のドラマが舞台化し、元宝塚歌劇出身の豪華キャストにより、11万人を動員した感動作「愛と青春の宝塚」が、新たなキャストとレビューを加え還ってくる!

## 美輪明宏

12月13日(月) 締切

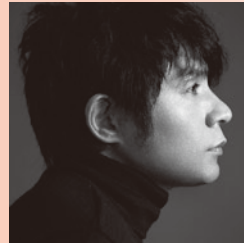
ニューイヤーディナーショー FAX申込



日時/1月10日(月・祝) 受付・開場/18:00  
 会場/ヒルトン名古屋 5階 大宴会場「扇の間」  
 席種/全席指定 33,000円  
 (一般:38,000円)  
 ※10枚 ※未就学児入場不可  
 ※ディナー&ドリンク、税金、サービス料込  
 ★銀座のシャンソン喫茶「銀巴里」との専属契約から歌手デビューし、2002年に芸能生活50周年を迎えている。「オーラの泉」では「愛の伝道師」として人気を博し、舞台や芝居などその活動は幅広い。

## ASKA

FAX申込



日時/2月5日(土) 17:30開演  
 会場/日本ガイシホール  
 席種/指定 6,500円  
 (一般:7,350円)  
 ※20枚 ※未就学児入場不可  
 ★「FACES」ズバリ“顔”を意味するもの。ASKAはこの言葉に“多面性”という意味を含め、ツアータイトルになった。多面体ならではの条理、不条理をどんな手法で表していくのだろう。

## Crystal Kay

FAX申込



日時/2月26日(土) 18:00開演  
 会場/愛知県芸術劇場大ホール  
 席種/全席指定 5,400円  
 (一般:6,000円) ※20枚  
 ※未就学児入場不可/小学生は要保護者同伴・有料  
 ★キャリアの新章を迎えた彼女が、これから先どのように我々を魅了してくれるのか、大いなる期待を抱かすにはられない。12月8日にはnewアルバムを発売!

## 寺井尚子

FAX申込



日時/3月21日(月・祝)  
 13:00開演  
 会場/愛知県芸術劇場大ホール  
 席種/S席 4,800円  
 (一般:6,000円)  
 ※20枚  
 ※未就学児入場不可

★日本を代表する美貌のジャズ・ヴァイオリニスト。繊細な表現力と独自性溢れる情熱的な演奏スタイルで躍動感溢れるステージを披露する。2010年に芸術選奨を受賞。

## 3人娘☆伊東ゆかり・中尾ミエ・園まり FAX申込



日時/3月10日(木)  
 14:30/18:30開演  
 会場/中京大学文化市民会館オーロラホール  
 席種/S席 5,200円  
 (一般:6,000円) ※各10枚  
 ※未就学児のご入場はご遠慮願います  
 ★団塊の世代はもちろん、熟年層のアイドル3人とも還暦を過ぎて益々パワー全開!大ヒット曲の数々と懐かしのオールディーズ。そして3人娘の楽しいおしゃべりで、お客様を元気にします。

✦申込用紙はホームページからダウンロードできます✦すべての公演は座席の指定はできません✦

## 御園座〈二月大歌舞伎〉 FAX申込

海老蔵が名古屋御園座へやってきます!

- ◆2月19日(土)夜の部 / 16:00開演  
【限定 30枚】
- ◆2月20日(日)昼の部 / 11:00開演  
【限定 30枚】
- ◆2月23日(水)夜の部 / 16:00開演  
【限定 10枚】
- 御園座 / 1階1等席 / **13,500円**  
(一般:17,000円)



中村七之助



市川海老蔵



市川團十郎

★超人気公演!  
プレミアチケットを  
共済会が格安に斡旋!  
お見逃し無く!

★いま最も勢いのある男、市川海老蔵が、昼夜ですっぱりの大奮闘公演を名古屋の地で初めて行います! 共演は350年の歴史を誇る市川宗家の総帥、12代目市川團十郎と、花形役者の中でも随一の人気を誇る中村七之助らと超豪華! 演目は昼の部と夜の部で異なり、ただ今調整中!

## ディズニーライブ!「ミッキー&ミニーのスターをさがせ!!!」 FAX申込



ミッキー&ミニー、シンデレラ、「トイ・ストーリー」のウッディ、ジェシー、バズ・ライトイヤーたちは、スターを探す旅に出かけます。たくさんのスターをスカウトしてミッキーたちは大満足!いよいよタレントショーの幕が上がります。ディズニーが贈る夢のステージをお楽しみください。

席種 / S席 3,800円(一般:5,000円)

名古屋公演 センチュリーホール						
公演日	4月30日	5月3日	5月4日	5月1日	5月2日	5月5日
曜日	(土)	(火・祝)	(水・祝)	(日)	(月)	(木・祝)
時間	10:30 / 13:30 / 16:30			10:30 / 13:30		

豊田公演 豊田市民会館	
公演日	8月30日 8月31日
曜日	(火) (水)
時間	18:30 10:00 / 13:00 / 16:00

Disney Characters and artwork©Disney,Disney/Pixar Characters©Disney/Pixar

### 中日劇場 宝塚歌劇 星組公演 FAX申込



日時 / 2月16日(水) 12:00開演  
会場 / 中日劇場  
席種 / A席 6,300円(一般:7,500円)  
★柚希、夢咲の新トップ名古屋お披露目公演。ミュージカル「愛するには短すぎる」、ミュージカル・レビュー「ル・ポアゾン〜愛の媚薬II〜」よりお贈りいたします。

### 三遊亭小遊三・三遊亭好楽 二人会 FAX申込



日時 / 3月9日(水)  
14:00 / 18:30開演  
会場 / 中京大学文化市民会館ブル二エホール  
席種 / 全席指定 3,500円  
(一般:4,000円)  
※各10枚 ※未就学児童のご入場はご遠慮願います。  
★人気番組「笑点」の二人が大爆笑のステージを開演!お茶の間でお馴染みの二人が繰り広げる、テレビでは見られない生の話芸の競演。お腹の底から笑って下さい。

### 朝岡聡のビックリ!楽しい! 「オペラは恋の玉手箱」 FAX申込



日時 / 3月19日(土) 15:00開演  
会場 / 岡崎市シビックセンター  
コンサートホール コロネット  
席種 / 全席自由 一般1,500円  
(一般:2,000円)  
学生(25歳以下) 500円  
(一般:1,000円)  
※計10枚 ※未就学児の入場不可  
★オペラ「トゥーランドット」「ラ・ボエーム」「ドン・ジョヴァンニ」を、初体験の皆様にも面白く、興味深く、素敵な歌手の共演と面白トークでご紹介。きっと、オペラが大好きになるスペシャルステージです。

✦申込用紙はホームページからダウンロードできます✦すべての公演は座席の指定はできません✦

## 劇団四季ミュージカル 赤毛のアン

- 日時／3月27日(日) 13:00開演 **FAX申込**  
3月30日(水) 14:00開演
- 会場／新名古屋ミュージカル劇場
- 席種／S席 8,000円(一般:9,000円)  
S席子ども 3,800円(一般:4,500円)

※各10枚

※3歳以上有料。子ども料金の対象は、3歳以上、中学校3年生以下。

★多くの熱いリクエストにお応えして、名古屋にアンの歌声が響き渡ります。とびきり明るく、空想好き、おしゃべりでセンチメンタルな女の子アン・シャーリー。素晴らしい想像力で、日々の小さな喜びや悲しみをたちまちドラマにしてしまうそのキャラクターは、世界中の少女と、少女の心を持つ大人たちを魅了し続けています。



## 第42回 日展東海展 **FAX申込**

- 会期／1月19日(水)～2月13日(日)
- 会場／愛知県美術館ギャラリー  
(愛知芸術文化センター8階)
- 時間／10:00～18:00 金曜日は20:00まで  
(入場は閉館の30分前まで)
- 休館日／毎週月曜日  
[1月24日(月)、1月31日(月)、2月7日(月)]
- 入場料／前売一般 500円(当日:1,000円)  
前売高大生 300円(当日: 700円)  
前売小中生 100円(当日: 400円)

※未就学児童無料

★第42回日展本展(平成22年10月～12月、国立新美術館で開催)の出品作品(日本画、洋画、彫刻、工芸美術、書の5部門)の中から指定された全国巡回作品と、東海三県からの出品作品をあわせて約570点を展示する総合美術展です。

# 日展

## ラグーナ蒲郡<イルミネーション×アート>★LAGUNART

**お知らせ**



ラグーナ蒲郡が光のアート空間に。新進気鋭のアーティストによる斬新な光のアートがラグーナ蒲郡に登場。「あいちトリエンナーレ2010」が開催されアートが注目を集める愛知で、洗練された演出と最先端の技術により表現される作品の数々をご堪能ください。

●開催期間／2月28日(月)まで開催中

- 光のミュージアム TOCHKA[トーチカ]による「PiKAPiKA in LAGUNA」  
★デジタルカメラによる長時間露出とコマ撮りアニメの手法を融合し、空中にペンライトの光で、アニメーションを描くワークショップを開催。
- スペシャルイベント 花火スペクタキュラ開催!  
★LAGUNARTを盛り上げるイベントの1つとして花火スペクタキュラを開催。音楽・噴水・レーザーがコラボする花火は、他では観ることができない感動のエンターテインメントショー!  
●開催日／12/4,5,11,12,18,19,23,24,25  
●時間／19:30 ●場所／ラグナシア内 ルナポルト
- 日本最大級のマリナーイルミ  
★約100艇のヨット・ボートが光り輝き、水面に反射して、幻想的な夜の風景を作り出す。日本最大級、ラグーナだけの感動体験。

詳しくはホームページで

[ <http://www.laguna-gamagori.co.jp> ]

## カラオケのシダックスよりお得な割引情報

**お知らせ**

カラオケのシダックスよりお得な割引情報です!レストランカラオケ・シダックスの各種パーティープランをご利用の方にうれしいお知らせ!共済会のシダックス法人・団体カードを受付で提示するだけで、利用料金が10%割引になります。クリスマスや年末年始の忘年会、新年会、2次会、3次会、お正月にと幅広くご利用ください!

- パーティーコース／くつろぎの匠:3,600円、プレミアム:2,600円、カジュアル"宴":2,100円
- 飲物／飲み放題プランは上記+1,200円(ソフトドリンクは+600円)
- ルーム料金／3時間ルーム料金込み
- 利用可能店舗／岡崎はもちろん、刈谷、安城など三河エリアどの店舗でも利用可
- 利用期間／3月31日(木)まで

※上記はお一人様の料金です。 ※シダックス法人・団体仮カードが必要な方は共済会ニュース7月号巻末に掲載してあるのをご利用いただくか、共済会事務局窓口にてご要望ください。 ※パーティーコースは予約が必要です。ご予約の際は、共済会のシダックス法人・団体カードを利用の旨を伝え、支払い時に10%の割引を適用してもらうようにしてください。

- 岡崎店舗／岡崎上地クラブ 岡崎市上地3-50-2 ☎52-7733  
岡崎大樹寺クラブ 岡崎市大樹寺3-1-10 ☎24-9455

その他の店舗はHPを参照ください。 PC:<http://www.shidax.co.jp/sc/> 携帯:<http://sdx.co.jp>

この他、満足!2次会コース:1,600円、午後の憩いコース1,500円、ライトスタイルコース1,500円がごさいます。



くつろぎの匠



プレミアム



カジュアル"宴"

## スキー場リフト券割引案内

2011年スキーシーズンがやってきました！お得な割引チケットを今年も用意！

ご利用の際は、ニュースに同封の割引チケットをご利用ください。下記以外にも割引内容が記載されています。足りない場合は、共済会事務局でお渡ししていますので窓口までお寄り下さい。

### 参考料金(抜粋)

※料金は大人平日1日券

エリア	スキー場	一般料金	割引料金	その他
岐阜	めいほうスキー場	4,000円	<b>3,000円</b>	土日祝年始は別割引。3/21~3/27は大人2,000円。
	高鷲スノーパーク	5,800円	<b>3,600円</b>	食事券付。ダイナランドも滑走可能。特日は別割引。オープニング、ファイナルは別割引
	ダイナランド	5,800円	<b>3,600円</b>	食事券付。毎週水曜日はレディースデー(女性無料)。土日祝・年末年始は別割引。高鷲スノーパークも滑走可能。
	ひるがの高原スキー場	4,900円	<b>3,600円</b>	食事券付。土日祝・年末年始は別割引。
	モンドゥス飛騨位山スノーパーク	2,500円	<b>2,000円</b>	毎週火・木は1,000円(12/30を除く)。シニア割(60歳以上 要証明)。土日祝・年末年始は別割引。
	ホワイトピアたかす	4,000円	<b>2,500円</b>	土日祝・年末年始は別割引。オープニング・ファイナル期間は対象外。
	鷲ヶ岳スキー場	4,000円	<b>3,000円</b>	土日祝・年末年始は特別優待券にて対応(窓口設置)。リフト割引イベント中は対象外。
	ほおのき平スキー場	3,800円	<b>3,300円</b>	
木曽	チャオ御岳スノーリゾート	4,500円	<b>3,500円</b>	小学生以下無料。中学生・シニア(50歳以上)2,000円(要証明)。
	おんたけ2240 ※旧おんたけスキー場	4,800円	<b>4,300円</b>	展望浴場「ざぶん」割引。初滑り・春スキー期間は設定対象外。
	開田高原マイアスキー場	5,500円	<b>4,500円</b>	食事券(1,200円)付。土日祝・年末年始は別割引
	きそふくしまスキー場	4,200円	<b>3,600円</b>	年齢割引有(シルバー等)。その他、HPで確認。
中央道	ヘブンスそのはらSnowWorld	4,000円	<b>3,500円</b>	他、子ども料金有。
	治部坂高原スキー場	3,000円	<b>2,500円</b>	土日祝・年末年始は別割引。
	あららぎ高原スキー場	3,000円	<b>2,500円</b>	土日祝・年末年始は別割引。
	平谷高原スキー場	3,500円	<b>3,000円</b>	
	駒ヶ根高原スキー場	3,500円	<b>2,600円</b>	「こぶしの湯」50円引。土日祝・年末年始は別割引。
	車山高原スキー場	3,900円	<b>3,600円</b>	年齢割引有。その他、レディース割引有。
白馬	鹿島槍スポーツヴィレッジ	2,800~3,500円	<b>2,000円</b>	特日別割引。ナイター券のみの購入は2,000円。
	白馬さのさかスキー場	3,500円	<b>2,500円</b>	IDカード預り金1,000円要。
信越	野沢温泉スキー場	5,200円	<b>4,500円</b>	他、1.5日券、2日券、3日券有。
	赤倉温泉スキー場	3,900円	<b>3,200円</b>	ナイター券有。年齢割引有。
	赤倉観光リゾート	3,900円	<b>3,000円</b>	年齢割引有。

※この他にも共済会事務局窓口で割引券が置いてあります。必要な方は、当該スキー場の割引券があるかどうかを電話(54-8495)にて確認の上、共済会事務局窓口までお越し下さい。

ホームページに割引用紙をアップしました。  
ご自由に印刷してください！  
また、各種セット券、割引レンタルサービルなど、  
他の割引もいろいろあります。



おかざき世界子ども美術博物館 **Do! 凧と独楽展** お知らせ

**「みんな集まれ!」世界の凧と独楽が大集合**

本展は、世界中の「たこ」と「こま」をクローズアップ。さらに思いきり「作ったり」「遊んだり」しながら、生の魅力を思いきり体験したいと思います。

- 会期 / 12月4日(土)~2月27日(日) 9:00~17:00 入館16:30まで
  - 休館日 / 毎週月曜日・祝日の翌日(12月24日、1月11日)・年末年始(12月27日~1月3日)
  - 入場料 / 大人 300円 小中学生 100円
- ※各種障がい者手帳所持者とその付添者、岡崎市内(在住・在学)の小中学生は無料(各種手帳、わくわくカード、生徒手帳等を提示ください)

**先着順で、入場券をプレゼント!会員証を持って、共済会事務局窓口までお越しください!**  
●プレゼント枚数 / 先着40枚 会員お一人様4枚まで



**秋の市民まつり 商工フェアのご報告**

11月6日(土)、7日(日)に共済会もブースを出展しました!会員限定の抽選会や、スチロールグライダーの作成イベントにたくさんの方がご来場くださいました。スチロールグライダーは一般の方にも人気が高く、早い時間に売り切れとなりました。抽選会も、商品数を昨年より数を増やしました!しかし、映画鑑賞券などのチケットの販売は、今一歩振るわなかったのので、次回はこれを教訓にがんばりたいと思います。そして、新規にご加入いただいた事業所があったのは成果のひとつです!ありがとうございました!

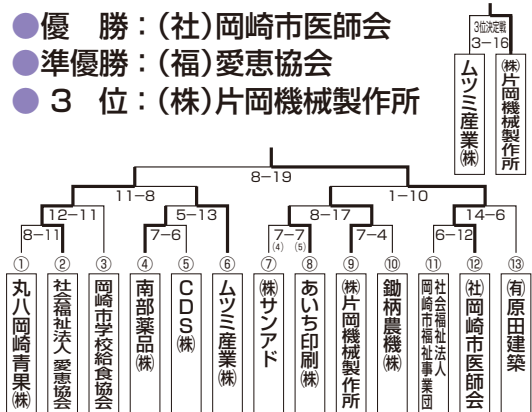


**第34回ソフトボール大会のご報告**

9月26日(日)、10月24日(日)に第34回ソフトボール大会を開催しました。手に汗握る熱戦が繰り広げられ、回を増すごとに選手も応援もヒートアップしていました!優勝は初出場の岡崎市医師会チームのみなさんでした。また、皆様の次回の参加をお待ちしております。



- 優勝 : (社)岡崎市医師会
- 準優勝 : (福)愛恵協会
- 3位 : (株)片岡機械製作所



**第10回ソフトミニバレー大会のご報告**

10月17日(日)に第10回ソフトミニバレー大会を開催しました。全10チームがしのぎを削る熱い戦いを繰り広げ、みごと優勝を勝ち取ったのはチーム「おかあちゃんず」でした。ご参加されたチームの皆さんはお疲れ様でした。また、次回の開催も皆様のご参加をお待ちしておりますのでよろしくお願いいたします。

- 優勝 : おかあちゃんず((有)原田建築)
- 準優勝 : チームけんけん((株)創建)
- 3位 : チームKUMA(社会福祉法人瑞穂会)



✦ホームページに事業写真をアップしています!✦  
アドレス / <http://www.kyosai-yyy.or.jp>

岡崎市勤労者共済会

検索

《《《《 割引協定施設・特約店からのお知らせ 》》》》

「稲武温泉 どんぐりの湯」のリニューアル工事に伴う休館について

お知らせ

「どんぐりの湯」と併設するレストランの「どんぐり亭」はリニューアル改装工事のため、12月1日より、休館となります。なお、リニューアルオープンは平成23年7月下旬を予定です。

道の駅の農林水産物直売所どんぐり横丁は通常どおり営業します。

- 休館予定／平成22年12月1日より平成23年7月下旬頃
- 場 所／稲武温泉「どんぐりの湯」及びレストラン「どんぐり亭」
- 住 所／豊田市武節町針原22番地1 ☎(0565)82-3135



シネプレックス岡崎◆3D作品鑑賞料金変更のお知らせ

お知らせ

■シネプレックス岡崎では11月19日(金)より **〈3D作品鑑賞料金〉**が鑑賞料金+**一律400円**に変更となっております。

コロナワールド◆3D作品鑑賞料金変更のお知らせ

お知らせ

■コロナの3D作品鑑賞料金が12月1日(水)より変更となります。 **〈3D作品鑑賞料金〉**が鑑賞料金+**一律400円**

※すでにコロナで使用できる3Dメガネをお持ちで、劇場までお持ちいただき、それを使用する場合は、従来どおり「鑑賞料金+300円」にてご鑑賞いただけます。

メガネのトータルアドバイザー メガネのナイトウ

新規特約店

目の健康を考えたメガネをお選びします。

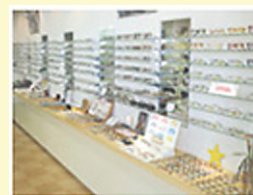
■住 所／岡崎市本町通3丁目17番地(火曜定休) ☎22-6398

- サービス内容／・店内全フレーム割引価格+標準レンズ付 **特価**
- ・15,000円以上お買い上げの場合は更に **10%引**
- ・補聴器 **5%引**

- ・クリーニング、ネジのゆるみ、型直し、かけ具合・フィッティングは無料。
- ・各眼科処方箋取扱店 ・支店 オプテークユー(幸田町大字菱池字細井87-1)

■利用方法／会員証を提示してください。 ■利用資格／会員と登録家族

■ホームページ／<http://www.opt.naito.com/>



共済会事務局からのお知らせ

★ニュースはホームページからも見られます!

岡崎市勤労者共済会

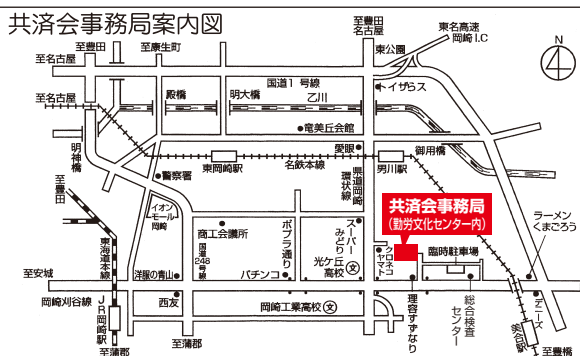
検索

ニュースはホームページからも見られます!  
各種申込用紙もホームページからダウンロードし印刷することができます。

年末年始の  
おやすみについて

12月29日(水)から1月3日(月)まで、共済会事務局はお休みさせていただきます。  
チケット等必要な方は、28日(火)までにお求めください。

ニュース内の各種申込は、特別に記載があるものを除き、締め切りを毎月20日とさせていただきます。なお、**締切日をもってチケットを発売**するため、抽選結果報告書の通知にかかわらず締切日以降のキャンセルはできません。



★共済会窓口の受付時間は、8:30~17:15です。  
※休業日は、毎週月曜日と年末年始です。

- ★共済会ニュース掲載の各種斡旋申込は、
- ①まず、お電話ください。
- ②FAXにて申込書をお送りします。ホームページからもダウンロードできます。(http://www.kyosai-yyy.or.jp)
- ③申込書記入後、FAXにてご返送ください。
- ④受付後、当月末頃、確定者に決定通知書を送付します。