

平成23年

共済会ニュース

No.344

6月号

(財)岡崎市勤労者共済会
岡崎市美合町五本松68番地12
TEL.54-8495 FAX.54-8475



平成23年5月1日現在
事業所数:705社 会員数:7,202名
※表示金額は、すべて消費税込みの金額です。

新緑の上高地ハイキングへの旅

新緑芽吹く上高地へ健康の維持増進も兼ね、
ウォーキングへ出かけましょう!

FAX申込

申込締切:6月20日(月)

旅の
ポイント

- ・河童橋、大正池など自由散策(約3時間)
- ・どなたでも気軽に歩くことができるコース
- ・素晴らしい大自然の景観を楽しめます
- ・飛騨麵処「板蔵」にてお買い物

■日 時/7月9日(土)

■募集人数/40名《最少催行人数30名》
※申込多数の場合は抽選

■参加資格/会員と登録家族及び一般同伴者



会員 **4,500円**

登録家族 **5,000円**

一般同伴者 **6,000円**

※一般の方のみでの参加はできません。 ※昼食にはお弁当とお茶がです。
 ※このツアーは旅行傷害保険に加入して実施します。申込者以外の方は保険の対象外となり、参加することはできません。催行前にやむを得ず変更になる場合は事前にお知らせ下さい。
 ※奇数人数でのお申し込みは相席になる場合があります。
 ※道路状況等により、行程や予定時刻が変更になる場合がございます。

行程表

勤労文化センター - (途中2回ほど休憩) - 上高地 着
7:00 11:30
 (到着後、約3時間 河童橋、大正池など自由散策) -
 上高地 発 - 丹生川(飛騨麵処「板蔵」にてお買い物(約30分))
14:30
 - (途中2回ほど休憩) - 勤労文化センター
19:30頃
 《企画実施・近畿日本ツーリスト株式会社》

重要な
お知らせ

バスツアーの参加費のお支払い方法が変更となりました!

旅行業法の改正等により、共済会が代理でツアー代金を集金することができなくなり、ツアーの参加費は各旅行業者へ直接お支払いいただくことになりました。ご了承いただきましてご対応の程、よろしくお願いたします。なお、お支払い方法等につきましては、各当選決定通知書等にてお知らせいたします。

勤労者男女交流カップリングパーティー 「七夕バージョン」開催のご案内

～岡崎市雇用対策協議会・(財)岡崎市勤労者共済会 共催～

運命の出会いを見つけにご参加ください!誰でも気軽に楽しめる内容ですので、ぜひお気軽にお申込みください。特に、女性の方のご応募をお待ちしております!

FAX申込

申込締切:6月30日(木)

- 募集人数/男女各30名(一般参加者含む) ※応募者多数の場合は抽選 ※友人同士は2名まで可(それぞれの必要事項を記入)
- 開催日時/7月16日(土) 16:30受付 17:00開始
- 対象/市内に在住または在勤の独身勤労者(自営業可) ※フリーターは除く
- 開催場所/岡崎市勤労文化センター 3階ホール
- 参加費/男性 3,000円(一般募集:4,000円) 女性 1,000円(一般募集:2,000円)
- 内容/歓談、ゲーム、フリータイムなど
- 食事内容/軽食、ソフトドリンク、デザートなど
- 申込方法/専用の申込用紙に記入し、FAXでお送りください。
- その他/個人情報、パーティーの参加手続き及び、運営管理以外の目的には利用しません。
共済会会員の参加費には共済会の補助が含まれています。
※市内に在住、又は在勤する独身の勤労者を対象に男女の出会いの場を提供し、親睦を深めていただく交流会です。
岡崎市の広報にも記事を掲載し、一般の方からも広く募集をいたします。



★ニュースはホームページからも見られます!

岡崎市勤労者共済会

検索

夏休み!
豊田岡崎
合同企画!

地引網&バーベキュー 海鮮汁付 IN南知多ビーチランド

FAX申込

申込締切:6月20日(月)

夏休みの豊田と岡崎の合同企画です!地引網の体験(大鍋海鮮汁付)とみんなでバーベキューを楽しみましょう!その後は南知多ビーチランドでお楽しみいただけるとってもお得なプランです。



- 日 時 / 7月24日(日) 午前9:30受付開始 小雨決行
- 受付場所 / 南知多ビーチランド 北ゲート入り口(現地集合)
- 場 所 / 奥田海岸 南知多ビーチランド入場後裏手
- 参加費 / 入園料+地引網(大鍋海鮮汁付)+バーベキュー(食材込み)
大人(高校生以上): 2,300円
小人(小学生以上): 1,800円
幼児(3歳以上): 300円 ※幼児にはバーベキューの食材は付きません。
※2歳以下は無料。 ※駐車場は別途500円必要。飲物は持込可。
※水着や短パン、サンダル等の濡れても大丈夫な服装と着替えを持参すると安心です。
※濡れた網を引きますので、軍手をご持参ください。

《バーベキュー内容》1テーブル10名で2家族程度の利用(屋根付施設)

- 豚セット(基本):(豚肉、野菜、焼きそば、施設使用料)
 - 牛セット(+200円):(牛肉、野菜、焼きそば、施設使用料)
 - シーフードセット(+400円):(イカ、エビ、ホタテ、タコ、野菜、焼きそば、施設使用料)
 - デラックスセット(+600円):(豚肉、イカ、エビ、ホタテ、タコ、野菜、焼きそば、施設使用料)
- ※参加グループ内で違う種類を注文可能。
※施設使用料には、炭、鉄板、食器類の使用料が含まれています。使用された食器類等の片付けは利用者にてお願いします。

● 募集人数 / 合計100名
(申込多数の場合は抽選)

● 参加資格 / 会員と登録家族

【日程】

9:30(ビーチランド北入口集合)~10:00(地引網)
~11:30(バーベキュー)~14:30(イルカショー等、園内自由行動)~各自解散

第11回

ソフトミニバレー大会

FAX申込 申込締切:6月20日(月)

★各賞賞品・参加賞も★
あります

今年度のソフトミニバレー大会は夏に開催します!やわらかいゴムのボールですので、安全にどなたでもお気軽に楽しめます。職場の仲間を誘ってみんなでワイワイ楽しみましょう!練習用にボールを事前に準備いたします。



第10回ソフトミニバレー大会参加のみなさん

- その他 / 試合はトーナメント戦で行います。(敗者戦あり)
 - ・ 1試合3セット(2セット先取、1セット15点先取のラリーポイント制)
 - ・ 4人制で、そのうち1人は小学生もしくは女性がコート上にいること。
 - ・ 詳しいルールにつきましては共済会事務局までお問い合わせ下さい。

日 時 / 7月17日(日) 9:00集合 9:30試合開始
会 場 / 岡崎中央総合公園「武道館」

- 募集 枠 / 16チーム予定(1チーム8名以内)
※申込チーム多数の場合は抽選を行う場合があります
- 参加 費 / 1チーム 1,500円
- 参加資格 / 会員と登録家族



マックカード 500円券の斡旋

FAX申込

- マックカードは、全国のマクドナルド店舗でご利用できる商品券です。
- 斡旋枚数 / 1,000枚
※最低発注枚数は600枚からになります。
申込合計枚数がこの枚数に達しない場合は取りやめになる可能性もありますのでご了承ください。
- 斡旋価格 / 10枚セット:4,500円(一般:5,000円) 5枚セット:2,250円(一般:2,500円)
- 申込資格 / 会員のみ
※一部の店舗ではご利用になれません。 ※ご利用にならない商品もございますのでご確認ください。 ※有効期限はございません。
※利用金額がカード額面に満たない場合にはおつりができます。 ※支払い額がカード額面を超えた場合不足分を現金で支払えます。



パルケエスパーニャ大感謝祭

FAX申込

7月9日(土)、7月16日(土)限定のお得なパスポート!この機会にみんなで遊びに行こう!!

- 購入資格 / 会員のみ《一人10枚まで》
- 利用可能日 / 2011年7月9日(土)、7月16日(土)のみ
利用日を指定してお申込みください。

※天候やその他諸事情による払い戻しはできませんので、ご了承ください。
※特別利用補助券(年度内1人1枚)の利用回数には算入しません。



区分	一般料金	会員料金
大人	4,800円	3,050円
シニア・中人	3,800円	2,250円
小人	3,200円	1,800円



斡旋価格
1,500円

チケット斡旋

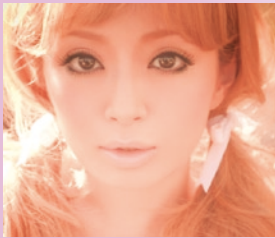
【斡旋枚数】各30枚《特別記載を除く、申込者多数の場合は抽選》
 【購入資格】会員のみ《1人各4枚まで》

※申込用紙は事前に事務局に請求していただくか、ホームページからダウンロードしてください。

ニュース内の各種申込は、特別に記載があるものを除き、締め切りを毎月20日とさせていただきます。なお、**締切日をもってチケットを発注**するため、抽選結果報告書の通知にかかわらず締め切り以降のキャンセルはできません。

浜崎あゆみ

FAX申込



日時/7月13日(水)
 18:30開演
 会場/日本ガイシホール
 席種/指定 7,600円
 (一般:8,500円)
 ※20枚 ※3歳以上有料
 ★音楽面のみならず、ファッション/メイクからその生き方にいたるまで、同世代の女の子たちに与える影響は絶大。4/20にnewアルバム「ayu-mi-x7」シリーズを発売!!

徳永英明

FAX申込



日時/11月13日(日)
 15:00開演
 会場/日本ガイシホール
 席種/全指定 6,000円
 (一般:7,500円)
 ※20枚 ※未就学児童入場不可
 ★デビュー25周年を迎える徳永英明。そのメモリアルイヤーのツアーが決定!!

平原綾香

FAX申込



日時/9月10日(土)
 18:00開演
 会場/愛知県芸術劇場大ホール
 席種/全指定 5,800円
 (一般:6,500円)
 ※20枚
 ※未就学児の入場はご遠慮ください
 ★クラシックをモチーフにした楽曲を歌わせれば、日本では彼女の右に出るものは居ないだろう。

SEAMO

FAX申込



日時/9月29日(木) 18:30開演
 会場/Zapp Nagoya
 席種/1Fスタンディング 4,700円
 (一般:5,250円)
 ※20枚 ※入場時ドリンク代¥500必要
 ※整理番号付 ※3歳以上有料、3歳未満の入場不可
 ★HIPHOPという枠にとらわれず、ユーモアたっぷりのキャッチーな楽曲から、美しい旋律の甘く切ないラブ・ソングまで、振り幅の広い音楽性でJ-popシーンの第一線を走り続ける。

松田聖子

FAX申込

SEIKO MATSUDA CONCERT TOUR 2011 Cherish

申込締切: 6月11日(土)



日時/6月19日(日) 15:00開演
 会場/日本ガイシホール
 席種/S席 7,500円 (一般:8,400円)
 ※20枚 ※未就学児童入場不可
 ★1980年のデビュー以来、数々のヒット曲をだし、その後音楽家・女優としても活躍している松田聖子。是非コンサートで「永遠のアイドル」を堪能してください!

青木隆治

FAX申込



日時/8月5日(金) 18:30開演
 会場/ウインクあいち
 席種/全指定 4,500円
 (一般:5,000円) ※20枚
 ※未就学児童のご入場はご遠慮願います
 ★今、最も注目されている若手モノマネアーティスト。男性でありながら、美空ひばりや、渡辺真知子など女性歌手の声色を使いこなし、本人になりきって歌いきるその表現力は一歌手としての存在感に等しいのではないだろうか。

Boyz II Men

FAX申込



日時/11月21日(月)
 19:00開演
 会場/センチュリーホール
 席種/S席 7,200円
 (一般:8,500円) ※20枚
 ※3歳以下路上無料。ただし、席が必要な場合は有料
 ★20周年を迎えるBoyz II Men!

彼らの輝かしい歳月を集約したスペシャルステージ!大ヒット曲はもちろん、昨年未リリースのカヴァーアルバム“Winter”、今年秋にリリースが予定されている20周年記念アルバムを引っさげて開催!!

寺内タケシ&ブルージーンズ

FAX申込



日時/7月23日(土) 14:00開演
 会場/愛知県芸術劇場コンサートホール
 席種/S席 4,900円
 (一般:6,000円) ※20枚
 ※未就学児童のご入場はご遠慮願います
 ★昨年からはまった企画「バンド結成50周年祭り」2010年は芸術劇場大ホールにて開催し、大盛況となりました。今年はまさにバンド結成50周年の年です。今回は名古屋を代表とするクラシックホールの愛知県芸術劇場コンサートホールで開催です。お見逃しの無いように!!

新妻聖子 主演映画「アンダンテ～稲の旋律～」 上映会&ミニライブ

FAX申込



日時/8月27日(土) 14:00開演
 会場/幸田町民会館つばきホール
 席種/全席自由 3,000円(一般:3,500円)
 ※未就学児の入場は不可 ※CD販売、サイン会有り



映画「アンダンテ」出演者:新妻聖子、寛利夫、松方弘樹、秋本奈緒美、宇津宮雅代、村野武範、中条きよし ほか
 ★愛知県稲沢市祖父江町出身。ミュージカル「レ・ミゼラブル」に、オーディションでエポニーヌ役に大抜擢され、初舞台を踏む。以降「ミス・サイゴン」にもキム役で出演するなど、第一線のミュージカル女優として活躍している。

デビュー25周年記念コンサート 島津亜矢コンサート2011 挑戦

FAX申込



日時/9月3日(土) 14:00/18:00開演
 会場/幸田町民会館さくらホール
 席種/S席 5,500円(一般:6,500円)
 A席 4,600円(一般:5,500円)
 ※未就学児の入場は不可

★幼少の頃から熊本で「えん歌の申し子」と呼ばれ15歳でデビュー。島津亜矢が幸田へやってきます!歌に魂を捧げた魂の熱唱に酔いしれてください。

✦申込用紙はホームページからダウンロードできます✦すべての公演は座席の指定はできません✦

中日劇場 島田洋七の佐賀のがばいばあちゃん FAX申込



日時/8月14日(日) 11:00開演
会場/中日劇場
席種/A席 8,000円
(一般:10,000円)
出演/島田洋七、高橋恵子、
新藤栄作、中澤裕子他
★お腹の底から思いっきり笑って、
思いっきり泣ける!懐かしい風景とと
もに描かれる心温まる人生模様。感
動を呼んだ超ベストセラーの舞台!

御園座 八月納涼公演 好色一代男 FAX申込



日時/8月13日(土) 夜の部 16:00開演
8月21日(日) 昼の部 11:00開演
会場/御園座
席種/1階1等席 10,000円
(一般:13,000円) ※10枚
出演/片岡愛之助 他
★元禄上方文化を代表する井原西鶴の名作。様々
な姿に身を替えながら、理想の女を求め、諸国を遍
歴する天下の色男を上方歌舞伎の新しいスター片
岡愛之助が華やかに演じる今夏一番の話題作!

第19回岡崎市民クラシックコンサート FAX申込



日時/10月9日(日) 15:00開演
会場/岡崎市民会館大ホール
席種/S席 3,000円(一般:3,500円)
A席 2,500円(一般:3,000円)
B席 2,000円(一般:2,500円)
※合計30枚
※未就学児入場不可

★チャイコフスキー交響曲全3回シリーズ第1回。名フィ
ル桂冠指揮者 炎のマエストロ:小林研一郎、及川浩治。
演奏:名古屋フィルハーモニー交響楽団。

第5回甲山落語会 FAX申込



日時/7月17日(日) 14:00開演
会場/岡崎市甲山会館
席種/全席自由 2,000円
(前売一般:2,500円)
※未就学児入場不可
出演/柳家三三、柳亭市楽、翁屋勝丸
★真打には「平成21年度 花形演芸大賞」大
賞受賞等、多数の受賞歴を持つ今もっとも注
目を集める若手落語家の一人、柳家三三。本場
の落語を、お気軽に皆様へご提供いたします。

岡崎市文楽事業 FAX申込

①源氏十二段三段目

日時/10月1日(土) 14:00開演
会場/岡崎市せきれいホール
席種/全席指定 3,000円
(前売一般:3,500円)
※未就学児入場不可



浄瑠璃姫

②文楽公演

日時/10月15日(土)
昼の部 13:30開演
演目「双蝶々曲輪日記」[新版歌祭文]
夜の部 18:00開演
演目「団子売」[摂州合邦辻]
会場/岡崎市せきれいホール
席種/全席指定
S席3,000円(一般:3,500円)
A席2,500円(一般:3,000円)
※各S13枚、A12枚 ※未就学児入場不可



新版歌祭文

★日本伝統芸能をお楽しみください!

さだまさし・南こうせつ チャリティーコンサート FAX申込

日時/8月7日(日) 15:00/18:30開演
会場/センチュリーホール
席種/全席指定 4,500円 (前売一般:5,000円)
※3歳以上有料



★全国で次々に開催され広が
っているチャリティーの輪。多くの
ミュージシャンがチャリティーで
の公演を行っております。さだま
さし・南こうせつ チャリティーコ
ンサートでお待ちしております。

サンリオピューロランド

窓口販売

幹旋期間:6月1日(水)~9月27日(火)



©'08,'11 SANRIO/SEGA TOYS S-S/W-TX-JLPC
©'11 SANRIO APPROVAL No.P0305167

★たのしくて涼しい全天候屋内型テーマパーク、サンリオピューロランド。たくさんのキャラクターたちが
ショーやアトラクションで大活躍!ご家族・ご友人とステキな一日をお楽しみください。

- 券種/パスポートチケット(入場券+アトラクションフリー)
- 購入資格/会員のみ 《一人4枚まで》
- 利用期間/8月1日(月)~9月30日(金) ※水木不定休(ご来場前に必ずご確認ください)
- 料金/大人(18歳以上) 2,500円(一般:4,400円)
中人(12~17歳) 2,400円(一般:4,000円)
小人(4~11歳) 2,000円(一般:3,300円)
※3歳以下無料 ※京王線・小田急線・多摩モノレール 多摩センター駅より徒歩5分
※共済会事務局窓口にて幹旋販売しますので、電話で残券をご確認の上、会員証を持ってください。
※共済会が差額を負担した価格となっております。

労福協ファミリー映画会 無料鑑賞のご案内! FAX申込

申込締切:6月17日(金)

お子様には
お菓子を
プレゼント!

- 日 時/7月2日(土)
- 上映時間/10時00分~11時30分(予定) ※受付は9時30分より
- 場 所/岡崎市民会館 大ホール
岡崎市六供町字出崎15番地1 ☎21-9121
- 内 容/映画会「ヒックとドラゴン」 ●参加資格/会員と登録家族
- 幹旋枚数/200名50家族程度《申込者多数の場合は抽選》
- 申込方法/専用の用紙に参加者全員をご記入の上FAXでお申し込み下さい。
※子どもだけの参加はできません。 ※申込者以外の参加は出来ません。



✦ 申込用紙はホームページからダウンロードできます ✦ すべての公演は座席の指定はできません ✦

それいけ！アンパンマン 「勇気の花に歌おう♪」 FAX申込



©やなせたかし/フレーベル館-TMS-NTV

日時／9月11日(日) 15:30開演
会場／中京大学文化市民会館
オーロラホール
席種／全指定 2,000円
(一般:2,500円)

※20枚 ※3歳以上有料
※2歳以下は保護者1名につき1名膝上鑑賞可。ただし、お席が必要なお子さまは有料。

★多彩な曲に乗りアンパンマンたちが踊るミュージカル仕立てのステージショーです。背景や照明など充実した演出でアンパンマンの世界に浸って頂けます。アンパンマンの主題歌でおなじみ、ドリーミングの楽しいコンサートもあります。

劇団四季ミュージカル はだかの王様 FAX申込



日時／10月15日(土) 16:00開演
会場／幸田町民会館さくらホール
席種／全席指定 一般 4,200円
(一般:5,000円)
こども 2,500円
(一般:3,000円)

※3歳以上有料。3歳未満の入場は不可
※こどもは小学生以下

構成・演出:浅利慶太
★アンデルセンと、寺山修司と、劇団四季のミュージカル!見えない服が、あなたの服を見せてくれる。

ミッフィーこどもミュージカル FAX申込



日時／7月31日(日) 12:30/15:00開演
会場／愛知県芸術劇場大ホール
席種／S席 1,800円 (一般:2,300円)
※各10枚 ※2歳以上有料、1歳以下無料。保護者1名につき膝上1名まで。お席が必要な場合はお買い求めください。

★第1部はミュージカル「ミッフィーのせかいりょうじう」。
ミッフィーとメラニーが世界を旅するおはなしです。今回はアフリカと北極が舞台。旅先での新しい発見や出会いを通して、友達のやさしさや温かさにつれる心温まるストーリーです。

第2部はコンサート「ミッフィーとうたおう」。
ミッフィーとメラニーが、仲間たちや歌のお姉さんと繰り広げる歌と手遊びの楽しいステージです。今回のテーマは「歌の世界旅行」。さあ、ミッフィーたちと一緒に世界中をまわってみましょう。

イルカ・南こうせつ・伊勢正三・神部冬馬 FAX申込

日時／11月6日(日) 17:00開演
会場／中京大学文化市民会館オーロラホール
席種／全席指定 5,800円(一般:6,500円)
※プレゼント付 ※3歳以上有料



★～国連生物多様性年の10年～
イルカプロデュース「まあい地球コンサート」2011。

岡崎市勤労者共済会各種プール利用券斡旋販売

申込締切:6月20日(月)

長島ジャンボ海水プール 特別入場券

FAX申込



- 有効期間／7月2日(土)～9月25日(日)
- 斡旋料金／1,300円(年齢に関係なく)
(一般価格:大人3,000円、小中学生2,300円、幼児1,300円)
- 斡旋枚数／400枚(申込者多数の場合は抽選)
- 購入資格／会員のみ(一人4枚まで)
- その他／※遊園地の入場できますが、乗り物券が必要な方は別途購入してください。
※幼児(3歳以上小学生未満)の方ご利用は、「指定厚生施設補助券(900円)」がお得です。
※ナガシマスパーランド「指定厚生施設補助券」の年間斡旋枚数には算入しません。
- 問合せ先／長島温泉 ☎(0594)45-1111

幸田町民プール プリペイドカード

FAX申込



- 開場期間／《屋外プール》6月25日(土)～9月4日(日)
- 休館日／月曜日(7月20日～9月4日は無休)
- 利用時間／平 日 13:00～21:00 土祝日・夏休み 10:00～21:00
日曜日 10:00～18:00 ※屋内プールは18:00まで
- 斡旋料金／6,000円券 4,500円(一般5,000円) 2,200円券 1,800円(一般2,000円)
- 購入資格／会員のみ(一人4枚まで) ●枚数制限／各30枚(申込者多数の場合は抽選)
- その他／※屋内プールトレーニング室も利用でき、有効期限はありません。
※常時オムツ着用の方は入場できません。
※小学校3年生以下のお子様は18歳以上の大人の付添いが必要です。(大人1人につき子ども2人まで)
- 問合せ先／幸田町民プール ☎56-8111

豊田スタジアムスポーツプラザ プール 利用券購入カード

FAX申込



- 開場期間／室内プールで年間通して営業 ●休館日／不定期
- 利用時間／9:00～21:00 ※日曜日のみ9:00～19:00
- 斡旋料金／2時間:大人 11回分 4,500円(一般:5,000円)
2時間:小人(中学生以下)11回分 1,800円(一般:2,000円)
- 購入資格／会員のみ(一人4枚まで)
- 枚数制限／各30枚(申込者多数の場合は抽選)
- 入場条件／小人は中学生以下 常時、オムツの取れている方(プール用オムツ・防水オムツも不可)
化粧・貴金属をしていない方 水泳帽の着用 年齢制限は設けておりません。
- 問合せ先／豊田スタジアム ☎(0565)87-5200

南公園 岡崎市民プール 無料利用券

窓口渡し



- 利用期間／6月25日(土)～9月4日(日)
- 休園・休館日／夏休み期間中は無休 ●利用時間／9:00～17:00
- 斡旋料金／大人・小人(中学生以下)とも無料《全額補助》
《一般:大人60円、小人30円》
- 枚数制限／1回に会員と登録家族人数分の2回分まで
- 斡旋方法／共済会事務局窓口渡し(会員証持参)
- その他／※ロッカー代20円は自己負担となります。
※常時オムツ着用の方は、入場できません。 ※小学校3年生以下のお子様は保護者の同伴が必要です。
- 問合せ先／南公園 ☎52-9095

注：プール開始日時までにお手元に届かないチケットもございますのでご了承ください。

THE ICE

FAX申込

申込締切: 6月9日(木)

日時/7月24日(日) 16:30開演 会場/愛・地球博記念公園(モリコロパーク)内アイススケート場
席種/S席(2Fスタンド席) 9,000円(一般:10,000円)

※3歳以下無料。但し、お席が必要な場合は有料。

出演:浅田真央、浅田舞、村上佳菜子、小塚崇彦、羽生結弦、ジェフリー・バトル、フローラン・アモディオ、アダム・リップボン、アリッサ・シズニー、長洲未来、メリル・デビス&チャーリー・ホワイト、シニード・カー&ジョン・カー ※出演選手は予定です。

★毎年モリコロパークで行われている『THE ICE』。浅田姉妹を初め、今世界で活躍している選手が多数出演!
TVでは味わえない、生の世界の滑りを体験しに行きましょう!



こだわりのグルメ商品の斡旋

FAX申込

申込締切:6月20日(月)

●**ラーメン『名人の1杯』6食分 半生麺**
(賞味期限180日)

日本の国民食のラーメン!各地のラーメン5種類の詰め合わせセットです。

[喜多方ラーメン 麺匠やまくち 醤油1食、東京ラーメン 麺家とみ 醤油1食、博多ラーメン 一番庵 とんこつ2食、横浜ラーメン あじゅら 味噌1食、神戸餃子弁慶 醤油1食 (予定)]

※内容は変更となる場合があります。

斡旋価格/900円
(一般:1,650円)

- 斡旋個数/200セット(申込多数の場合は抽選)
- 購入資格/会員のみ(1人4セットまで)



●**丸大食品 ビーフカレー(中辛レトルト7食セット)**
(賞味期限25年2月まで)

28種類の厳選されたスパイスと、牛肉・にんじん・たまねぎ・じゃがいもを使い、完熟トマトを加えて仕上げたマイルドな味わいのカレーです。賞味期限も長いので、防災用にもおすすめです。

斡旋価格/800円
(一般:1,500円)

- 斡旋個数/100セット(申込多数の場合は抽選)
- 購入資格/会員のみ(1人4セットまで)



●受渡日時/7月中旬予定

●受渡場所/共済会事務局窓口(現金と引き替え)

中日ドラゴンズ公式戦

FAX申込

■[8月・9月のサファイアシート]

VS ヤクルト	8月 2日(火)	18:00~	VS 横浜	8月 5日(金)	18:00~
	3日(水)	18:00~		6日(土)	18:00~
	4日(木)	18:00~		7日(日)	18:00~
VS 阪神	8月 9日(火)	18:00~	VS 巨人	8月16日(火)	18:00~
	10日(水)	18:00~		17日(水)	18:00~
	11日(木)	18:00~		18日(木)	18:00~
VS 広島	8月19日(金)	18:00~	VS 阪神	8月30日(火)	18:00~
	20日(土)	18:00~		31日(水)	18:00~
	21日(日)	18:00~		9月 1日(木)	18:00~

■席 種/サファイアシート

(1塁側17列225~228)

★グラウンドに近い席です★

■斡旋席数/2席1組を各試合2組ずつ

■斡旋料金/巨人戦 : 10,000円
その他の土日の試合: 9,000円
その他の平日の試合: 8,500円

■[8月のプライム・ツイン外野]専用テーブルとお弁当つき。ゆったり観戦派。

VS 阪神	8月 9日(火)	18:00~	VS 広島	8月20日(土)	18:00~
VS 阪神	8月30日(火)	18:00~			

■席 種/プライム・ツイン(2席1組)

■斡旋席数/各試合8席

■斡旋料金/巨人戦:7,500円 その他:6,800円 (一般:8,700円)



■[8月のレフト側外野応援シート]お値打ちに観戦できます!

VS 巨人	8月16日(火)	18:00~
	17日(水)	18:00~
	18日(木)	18:00~

■席 種/レフト側外野応援シート(大人) 2席1組

■斡旋席数/各試合4組

■斡旋料金/2,500円(一般:3,600円)

[全席共通項目]

■会 場/ナゴヤドーム

■購入資格/会員のみ ★同一カード内1試合までお申込みいただけます。(複数カード申込可)

※申込多数の場合は抽選

※決定後のキャンセルはできません



【サッカー・Jリーグ】名古屋グランパス ホームゲーム

FAX申込

夏休み最後の思い出はスタジアムに
Jリーグ観戦へ!

●会 場/ 豊田スタジアム

試合日	キックオフ	対戦カード
8月28日(日)	19:00	VS ヴァンフォーレ甲府

●会 場/ 瑞穂陸上競技場

試合日	キックオフ	対戦カード
8月20日(土)	19:00	VS ベガルタ仙台

■斡旋料金/

カテゴリ-2 : 3,800円 (一般5,000円)

カテゴリ-3 : 2,500円 (一般3,500円)

カテゴリ-4大人: 2,000円 (一般3,000円)

カテゴリ-4小中: 900円 (一般1,200円)

サポーターズシート大人: 1,600円 (一般2,200円)

サポーターズシート小中: 500円 (一般 700円)

※カテゴリ-2、サポーターズシートは豊田スタジアムのみ
カテゴリ-3、カテゴリ-4は両会場

■購入資格/会員のみ(各試合1人4枚までご購入いただけます) ※各日各席種10枚

※未就学児童大人1名につき1名まで膝上無料 ※()内の料金は一般前売り料金です。

※メイン・バック、ホーム・アウェイの指定はできません。

平成23年度 事業計画

1.在職中及び老後の生活の生活安定事業

1)給付事業 2)厚生資金貸し付け事業 3)旅行かばん貸出事業 4)鉄道乗車券あつ旋販売 5)各種食事券のあつ旋販売 6)年末年始物品のあつ旋販売 7)生活安定に係るプリペイドカード等のあつ旋販売 8)中小企業退職金制度の普及促進 9)共済会特約店契約の拡大

2.健康の維持増進に係る事業

1)人間ドック等受診利用助成金の支給 2)スポーツ施設利用補助の実施 3)夏季のプール割引利用券等のあつ旋販売 4)スポーツ大会並びにレクリエーションの主催 5)健康増進に係る各種情報の提供

3.余暇活動及び自己啓発に係る事業

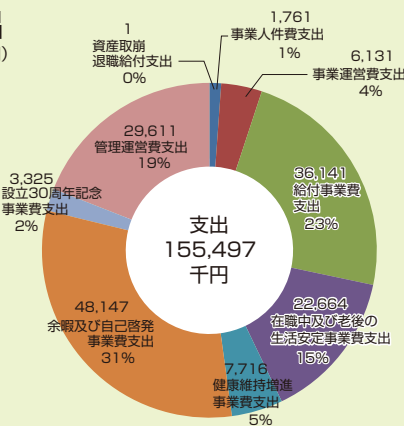
1)日帰りバスツアーの実施 2)勤労者男女交流カップリングパーティーの実施 3)秋の市民まつり「商工フェア」への出展 4)労福協主催事業への協賛 5)敬老記念品贈呈事業 6)各種自己啓発教室等の主催 7)映画、観劇、コンサート等のチケットあつ旋販売 8)施設利用券の販売 9)レジャー施設割引券の配布 10)レジャーリゾート施設利用補助券の配布 11)生涯学習講座等の受講助成 12)指定保養所等宿泊施設利用助成

4.共済会創立30周年記念事業

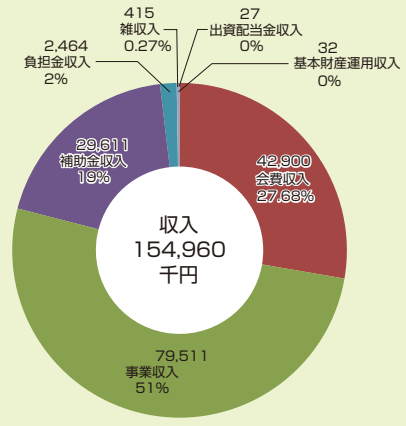
1) 共済会記念誌発行 2)30周年記念ボウリング大会の開催 3)30周年記念バスツアーの実施 4)岡崎観光夏まつりへ協賛 5)30周年記念共済会ニュース1月号お年玉プレゼントの実施

平成23年度 収支予算

支出
(単位：千円)



収入
(単位：千円)



鈴鹿サーキットからのお知らせ



鈴鹿サーキット『モトピアパスポート東海3県サービスセンター共済会特別企画』

6月18日(土)~27日(月) 期間限定

モトピアパスポート 入園+のりものり放題		
種類	料金	通常
大人	2,100円	4,200円
小学生	1,600円	3,200円
幼児(3歳~)	1,000円	2,000円

合計10名まで使えるよ!



■利用方法／右の記入欄に必要事項をご記入の上、切取り利用当日、鈴鹿サーキットのチケット窓口でご精算ください。



鈴鹿サーキットランド 三重県鈴鹿市稲生町7992
☎059-378-1111 <http://www.suzukacircuit.co.jp>

会員番号		会員氏名	
種類	料金	人数	金額
大人	2,100円	人	円
小学生	1,600円	人	円
幼児(3歳~)	1,000円	人	円
合計		人	円

(財)岡崎市勤労者共済会

6 120105 600739

平成23年度 第2回 岡崎市医師会健康教育講座

お知らせ

- 日 時 / 平成23年6月19日(日)午前10時～正午
- 場 所 / 岡崎市医師会館講堂 岡崎市奄美北2丁目4番地 ☎52-1571
- 座 長 / 愛知県がんセンター愛知病院 院長 陶山元一先生
- テ マ / 「もしがんになってしまったら～知っておいてほしい緩和ケアのこと～」
- 講 師 / 愛知県がんセンター愛知病院 緩和ケア部長 橋本淳先生
- 実施機関 / 岡崎市国民健康保険 岡崎市医師会・同公衆衛生センター

参加費無料



岡崎市美術館 収藏品展 『くらしと戦争 - 昭和 戦争の記録 -』

お知らせ

- 開催期間 / 6月4日(土)～7月31日(日)
- 開館時間 / 午前10時～午後6時 ※最終の入場は午後5時30分まで
- 休 館 日 / 月曜日 ※但し7月18日(月・祝)は開館、7月19日(火)は休館
- 会 場 / 岡崎市美術館 マインドスケープミュージアム ☎28-5000
- 入 館 料 / 一般料金:300円 小中学生:150円
※岡崎市内の小・中学生、各種障がい者手帳をお持ちの方およびその介助者は無料



生涯学習講座を受けたら助成をいたします! めざせスキルアップ!

共済会の上部団体である「全福センター」で契約している各通信講座には受講時に割引制度があります!それに加え、共済会では生涯学習講座助成制度があり、1,000円の助成をしておりますので、ぜひ活用してください!

- ※ただし共済会利用助成は、受講料が3,000円以上かつ年度内1回限りとなります。
- 『NHK学園 生涯学習通信講座』折込チラシをご覧ください。
- 『産業能率大学通信講座』会員の皆様は、約5,000円お得な料金でご受講いただけます。HPよりお申込みください。(講座により割引金額は異なります)
- 産業能率大学 社会人学習係 ☎03-3704-9111 <http://www.hj.sanno.ac.jp/route/9051/>
- 【その他の講座例】資格の大原、全基連の社労士講座、LEC東京リーガルマインド、ホームメイド協会、アルク通信教育講座 等。
- 資格取得・暮らし・教養・パソコン・ビジネススキル等、多数のコースがあります。
- 5月号ニュースに同封でお送りしている「全福ネット ガイドブック2011」をご参照ください。共済会利用助成については「共済会ガイドブック2011」をご参照ください。



割引協定施設・特約店からのお知らせ

「岡崎城」「三河武士のやかた 家康館」(共済会会員事業所です。)

新規契約

この機会にぜひご利用ください!

【割引内容】

●岡崎城入場料	●三河武士のやかた 家康館	●2館共通券
・大人200円⇒ 170円	・大人350円⇒ 310円	・大人500円⇒ 440円
・小人100円⇒ 80円	・小人200円⇒ 170円	・小人270円⇒ 240円

■利用方法 / 共済会会員カードの提示 ■利用範囲 / 会員とその同伴者

■施設情報 / 岡崎城 〒444-0052 岡崎市康生町561番地
☎(0564)22-2122 ■HPアドレス : <http://okazakipark.com/museum/ka171.htm>
三河武士のやかた 家康館 〒444-0052 岡崎市康生町561番地
☎(0564)24-2204 ■HPアドレス : <http://okazakipark.com/museum/iyeyasu/ka100.htm>

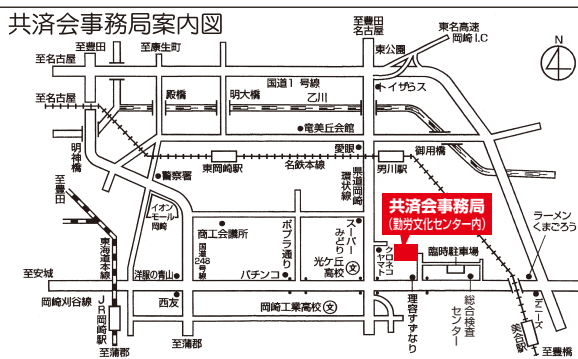


共済会事務局 からの お知らせ

★新規加入事業所をご紹介ください!

共済会では、新規加入事業所(加入者)の募集をしています。会員であるあなたのお勧めが共済会のご理解につながります。ご紹介を頂いた事業所が共済会に加入されたときは、謝礼をさせていただきますので、多くの方に共済会を宣伝してください。入会手続きなど詳しい内容については、事務局からご説明に伺いますので、お申し付けください。

ニュース内の各種申込は、特別に記載があるものを除き、締め切りを毎月20日とさせていただきます。なお、**締切日をもってチケットを発注**するため、抽選結果報告書の通知にかかわらず締切日以降のキャンセルはできません。



★共済会窓口の受付時間は、8:30～17:15です。
※休業日は、毎週月曜日と年末年始です。

- ★共済会ニュース掲載の各種斡旋申込は、
- ①まず、お電話ください。
 - ②FAXにて申込書をお送りします。ホームページからもダウンロードできます。(http://www.kyosai-yyy.or.jp)
 - ③申込書記入後、FAXにてご返送ください。
 - ④受付後、当月末頃、確定者に決定通知書を送付します。