

平成23年

共済会ニュース

7

月号

No.345

(財)岡崎市勤労者共済会
岡崎市美合町五本松68番地12
TEL.54-8495 FAX.54-8475



平成23年6月1日現在
事業所数:706社 会員数:7,168名
※表示金額は、すべて消費税込みの金額です。

信州伊那 羽広みはらしファーム 自然遊歩道ハイキングとスイートコーンの収穫!

申込締切:7月20日(水)

FAX申込

夏の素敵な思い出作り!みんなでワイワイ楽しみましょう!

旅のポイント

- ・スイートコーン収穫体験(5本)!散策後にゆででお召し上がり頂きます。
- ・昼食は新鮮素材を使ったファームレストラン「トマトの木」にてバイキング
- ・見晴らしファームから経ヶ丘自然植物園展望台往復コース約60分の散策
- ・歩かれない方は園内にて各種体験、とれたて市場にてお買い物、羽広温泉「みはらしの湯」等でお楽しみください。



■日 時/8月27日(土)
■募集人数/40名《最少催行人数35名》※申込多数の場合は抽選

会員 5,000円

(参考一般:7,586円)

	大人(中学生以上)	小学生	4歳以上
登録家族	5,500円	4,800円	4,300円
一般同伴者	7,500円	6,900円	6,400円

※3歳以下は席料として「登録家族3,000円」「一般同伴者5,400円」頂戴します。昼食は無料、スイートコーンの収穫体験はつきません。
 ※行程に含まれない体験等の料金は利用者実費になります。
 ※一般の方のみでの参加はできません。
 ※このツアーは旅行傷害保険に加入して実施します。申込者以外の方は保険の対象外となり、参加することはできません。催行前にやむを得ず変更になる場合は事前にお知らせ下さい。
 ※奇数人数でのお申し込みは相席になる場合があります。
 ※道路状況等により、行程や予定時刻が変更になる場合がございます。

行程表

勤労文化センター - 岡崎IC - 恵那峡SA - 駒ヶ岳SA - 伊那IC - 7:15 8:15/8:30 9:30/9:45
 パノラマ伊那市 羽広温泉 はびろ農業公園
 みはらしファーム 10:15/15:00
 園内農場にて スイートコーン収穫体験 10:15/11:15
 ファームレストラン トマトの木(昼食) 11:30/12:30
 羽広自然遊歩道ハイキング 12:45/14:00
 散策後スイートコーンお召し上がり 14:30/15:00
 - 伊那IC - 恵那峡SA - 鞍ヶ池PA - 岡崎IC - 勤労文化センター
 16:15/16:30 17:15/17:30 18:00頃

《企画実施・名鉄観光バス株式会社》

岡崎市中小企業緊急雇用安定補助金をご活用ください!

東日本大震災等に伴う厳しい経済情勢の中、中小企業の雇用の安定と維持を図るため、休業手当に要した費用を補助いたします。

お知らせ

補助対象事業者

国の中小企業緊急雇用安定助成金(以下「助成金」という)の支給決定を受けた中小企業主で、市内の事業所で休業を実施したもの。

補助対象経費

市内の事業所を一時的に休業した当該事業所の休業期間における休業手当に要する費用。ただし、助成金の支給決定通知日が平成23年4月1日から平成23年9月30日までのもの。

補助金額

助成金の休業に係る支給金額を助成率で割り返した額に10分の2を乗じた額。ただし、助成金の支給率の上乗せがあった部分については20分の2を乗じた額。

申請期限

平成23年11月30日まで

詳細については、岡崎市経済振興部商工労政課(TEL.23-6351)までお問合せください。



★ニュースはホームページから見られます!

岡崎市勤労者共済会

検索

岡崎観光夏まつり 第63回花火大会 **さ敷席の幹旋** FAX申込

**共済会
30周年
記念企画!**

共済会30周年記念企画として、岡崎観光夏まつりへ協賛いたします!そこで、夏の花火大会のさ敷席を特別お値打ち価格で幹旋!どしどしご応募ください!

- 花火日程/8月6日(土) 18:50~21:00(予定)
- 観覧席/乙川河川敷殿橋下流右岸さ敷席
- 幹旋数/5桝 ※申込多数の場合は抽選
- 幹旋価格/**15,000円**(一般:43,000円)
- 申込資格/会員のみ
- 抽選方法/7月17日(日)に公開抽選いたします。申込者の方へ詳細をお知らせいたします。
- ※花火当日は雨天決行ですが、警報等の荒天又は乙川増水の場合は翌日の8月7日(日)に順延となります。開催の有無は当日午前11時に決定します。
- 岡崎市観光協会ホームページ/<http://okazaki-kanko.jp>



岡崎駒立ぶどう狩り 利用補助券

窓口渡し

アウトドアが楽しめる自然の遊園。遊べるぶどうの里。

区分	種類	一般料金	会員料金
大人 (中学生以上)	ハウスデラウェア	1,400円	900円
	デラウェア・みやげ付	1,600円	1,100円
	スチューベン みやげ無	1,200円	700円
	巨峰・種なし巨峰	1,600円	1,100円
小人 (小学生)	ハウスデラウェア	1,000円	700円
	デラウェア・スチューベン	900円	600円
	巨峰・種なし巨峰	1,100円	800円
幼児 (3歳以上)	ハウスデラウェア	700円	400円
	デラウェア・スチューベン	600円	300円
	巨峰・種なし巨峰	800円	500円



- ハウスデラウェア/7月20日(水)~7月31日(日)
- デラウェア/8月1日(月)~8月31日(水)頃
- スチューベンなど/9月1日(木)~10月10日(月)頃
- 巨峰/8月20日(土)~10月10日(月)頃
※種無し巨峰はなくなり次第終了します
- 開園時間/9:30~16:30
- 利用資格/会員と登録家族
※利用補助券は、共済会事務局の窓口でお渡します。会員証を持参の上、お越しください。
- ◆ぶどう狩りは雨天でも雨よけハウスの中でお楽しみいただけます。
- 岡崎駒立ぶどう狩り組合/岡崎市駒立町字アマヤケ53-2 ☎0564-45-5151 URL:<http://www.nande.com/coma-grape>

渥美メロン狩りと食べ放題 利用補助券

窓口渡し

全国有数のメロンの産地、渥美半島のメロン!メロンまるまる食べ放題とは贅沢の極み!メロン1個ついて、この価格でこの内容はかなりお得です!

**昨年より
金額が下がりました!**



区分	内容	一般料金	会員利用料金
大人 (小学生以上)	メロン狩り(1玉) +	3,250円	2,250円
幼児 (3歳以上)	30分食べ放題	2,450円	1,750円

- ★メロン狩りをしてから、食べ放題となります。現地の係員の指示に従ってください。
- メロン狩り開催期間/7月20日(水)~9月30日(金) ※要予約
- 利用資格/会員と登録家族
※利用補助券は、共済会事務局の窓口でお渡します。会員証を持参の上、お越しください。
- 産地問屋直売店 ニュー渥美観光株/田原市保美町段土165 ☎:0531-32-0636 ☎:0120-334718

夏休み社会科見学!名鉄『舞木検査場』見学ツアー! FAX申込

国道1号からいつも見ていたあの名鉄電車の舞木検査場へ、普段見ることのできない電車の検査場を見学しに行きましょう!

- 日時/8月11日(木)
- 行程/勤労文化センター(8:50発)⇒徒歩(約20分)⇒男川駅(9:20発)⇒山中駅(9:34着)⇒徒歩(約20分)⇒舞木検査場(10:00頃着)
- 集合場所/①勤労文化センター お車でお越しの方は、勤労文化センターの駐車場へ車を停めて出発します。
②山中駅 名鉄電車でお越しの方はそのまま、山中駅で合流してください。
③舞木検査場 直接お越しになる方は、現地に直接集合してください。なお、**現地に駐車場はございません**ので、必ず送り迎えをしてもらってください。
※共済会事務局は勤労文化センターより出発します。
- 募集人数/**30名** ※徒歩で移動する方は、暑さ対策をお願いします。特に小さいお子様はご注意ください。
- 参加費/無料 ※移動費は各自負担となります。
- 参加資格/会員及び登録家族の小・中学生のお子様 ※小学生のみのご参加はご遠慮願います。
※保護者(高校生以上)は1名まで同伴可(お子様向けの企画になりますのでご理解ください)
- 【見学目的】小・中学生向けに夏休みを有効活用し、社会見学の一環として実際に職場の雰囲気に触れ、働いている人の様子を見て感じ取ることで、将来に向けた自己啓発を促す。



チケット斡旋

【斡旋枚数】各30枚《特別記載を除く、申込者多数の場合は抽選》
 【購入資格】会員のみ《1人各4枚まで》

※申込用紙は事前に事務局に請求していただくか、ホームページからダウンロードしてください。

ニュース内の各種申込は、特別に記載があるものを除き、締め切りを毎月20日とさせていただきます。なお、**締切日をもってチケットを発注**するため、抽選結果報告書の通知にかかわらず締切日以降のキャンセルはできません。

高橋真梨子

FAX申込



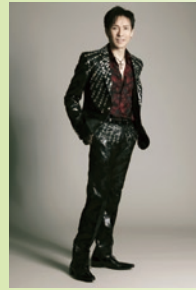
日時/10月19日(水),20日(木)
 18:30開演
 会場/愛知県芸術劇場大ホール
 席種/指定 7,200円
 (一般:8,000円)

※20枚 ※未就学児入場不可
 ★光沢のあるソプラノ・ヴォイスで大人による大人のためのポップスを歌い続けている。男女の別離や女性の情念など、普通ならドロドロになりそうなテーマをサラリと歌い上げてみせる。

《チケットぴあ》《サンデーフォーク》

郷ひろみ

FAX申込



日時/8月28日(日) 15:00開演
 会場/中京大学文化市民会館
 オーロラホール
 席種/指定 6,300円
 (一般:7,000円) ※20枚

★甘いマスクと高音域が切ないキュート・ヴォイスで、一躍ウルトラ・スーパーアイドルとして君臨する。キレのあるステップと歌を披露する郷ひろみのライブが決定しました。

《チケットぴあ》

森山直太郎

FAX申込



日時/11月5日(土) 17:30開演
 会場/愛知県芸術劇場大ホール
 席種/全席指定 5,400円
 (一般:6,000円)

※未就学児入場不可
 ★コンサートツアー2011「乗り遅れた電車を見送るペンギンよ」。繊細でそしてどこか懐かしい「さくら」でその名を全国に広めた森山直太郎。味わいのあるステージをぜひ堪能ください。

《サンデーフォーク》

Ryu Live 2011 ~たいせつ~

FAX申込



日時/9月11日(日) 15:00開演
 会場/愛知県芸術劇場大ホール
 席種/S席 5,000円
 (一般:6,000円) ※20枚

※未就学児童のご入場はご遠慮願います
 ★「冬のソナタ」の主題歌「最初から今まで」や挿入歌でブレイクした韓流歌手Ryu(リュウ)のコンサートをお楽しみいただけます。「第46回日本レコード大賞」で特別賞を受賞し、NHK「第55回紅白歌合戦」に出場しました。

《チケットぴあ》

綾戸智恵 Concert 2011

FAX申込



日時/11月13日(日) 16:00開演
 会場/愛知県芸術劇場
 コンサートホール
 席種/全席指定 6,300円
 (一般:7,000円)

※20枚 ※未就学児童入場不可
 ★ジャズミュージシャンの実力もさることながら、一曲歌い終わる度に軽妙なお喋りで会場を笑いの渦に巻き込む。トークとも楽しめる演奏会をぜひお楽しみ下さい。

《チケットぴあ》

ディズニー・オン・クラシック ~まほうの夜の音楽会 2011 Journey~夢に向かって

FAX申込



日時/10月28日(金) 19:00開演
 会場/愛知県芸術劇場大ホール
 席種/S席 7,500円(一般:8,400円)
 ※20枚 ※未就学児童入場不可

★「リトル・マーメイド」「シンデレラ」「魔法にかかれて」「塔の上のラプンツェル」、そして「パイレーツ・オブ・カリビアン/生命(いのち)の泉」など、夢に向かって行く主人公に焦点をあて、ディズニーの輝く名曲の数々をフル・オーケストラとNYブロードウェイで活躍するヴォーカリストの演奏でお贈りします。

《チケットぴあ》

のだめカンタービレの音楽会

FAX申込



日時/8月10日(水) 18:00開演
 会場/愛知県芸術劇場大ホール
 席種/S席 5,400円(一般:7,000円)
 ※20枚 ※3歳未満入場不可

指揮:茂木大輔(ドラマ・アニメ「のだめカンタービレ」クラシック音楽監修) ヴァイオリン:島田 真千子
 管弦楽:セントラル愛知交響楽団

★この夏、のだめ音楽会集大成として「のだめ勝利・復活の音楽祭典」を展開します。特に東日本大震災後の傷ついた日本を「クラシック音楽」でみんなに元気を与えるという意味で「勝利・復活」をテーマに構成。

《チケットぴあ》

シティボーイズミックス PRESENTS 「動かない蟻」

FAX申込



日時/9月28日(水)/29日(木) 19:00開演
 会場/名鉄ホール
 席種/全席指定 5,600円(一般:7,000円)
 ※各10枚 ※未就学児童入場不可

出演:大竹まこと、きたろう、斉木しげる(シティボーイズ)、中村有志、迎えみり、荒川良々
 ★シティボーイズミックスとは、2001年から開始されているシティボーイズのライブタイトル。中村有志は毎年この公演に参加しており、既に「4人目のシティボーイズ」と評される存在。

《チケットぴあ》

佐藤俊介 ヴァイオリン・リサイタル

FAX申込



日時/11月27日(日) 14:00開演
 会場/シビックセンターコンサートホール
 コロネット
 席種/全席指定 2,000円
 (一般:2,500円) ※11枚

※未就学児のご入場はご遠慮ください。
 ★2005年出光音楽賞受賞、2010年パッサン国際コンクール第2位、聴衆賞受賞。今、注目の若手ヴァイオリニストのリサイタル。

《岡崎市シビックセンター》

絵本作家 長谷川義史講演会「えほんでたのしく」

FAX申込



日時/10月22日(土) 13:30開演
 会場/幸田町民会館つばきホール
 席種/全席自由 300円(一般:500円)
 ※3歳以上有料。3歳未満でも席が必要な場合は有料。
 ※サイン会あり(当日、書籍を購入した方先着200名)
 ※託児あり(公演日の2週間前までに申込み。2歳から6歳まで。定員10名)

★ご本人の読みきかせはもちろん、絵本制作にまつわるお話や得意な絵をどんどん描き、ウクレレを弾きながら歌います。エンターティナー長谷川義史さんの絵本ライブ。

《幸田町文化振興協会》

✦申込用紙はホームページからダウンロードできます✦すべての公演は座席の指定はできません✦

宝塚歌劇月組全国ツアー名古屋公演 FAX申込

日時/11月22日(火) 14:00/18:00開演
11月23日(水・祝) 11:00/15:30開演
会場/中京大学文化市民会館オーロラホール
席種/S席 6,000円(一般:7,000円) ※各S席30枚、
B席 2,500円(一般:3,000円) B席20枚



©宝塚歌劇団 <宝塚大劇場>

主な出演者/霧矢大夢、
蒼乃夕妃
★宝塚グランド・ロマン『我が愛は山の彼方に』-伊藤桂一
「落日の悲歌」より-ショー・
スペクタクル『Dance Romanesque』。

宝塚歌劇花組 全国ツアー 幸田公演 FAX申込

日時/10月27日(木) 14:00/18:00開演
会場/幸田町民会館さくらホール
席種/全席指定 5,900円(一般:7,000円)
※未就学児の入場は不可



★出演:蘭寿とむ、蘭乃はな、
他。江戸風土記「小さな花が
ひらいた」-山本周五郎作「ち
いさこべ」より。ロマンチック
レビュー「ル・ポアゾン 愛
の媚薬II」

<幸田町文化振興協会>

御園座 芸道五十周年記念 北島三郎特別公演 FAX申込

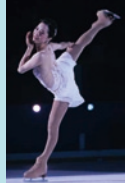
日時/9月3日(土) 夜の部 17:00開演
9月25日(日) 昼の部 12:00開演(千秋楽)



会場/御園座
席種/1階1等席 12,800円
(一般:15,800円) ※各10枚
出演:山本陽子、大村崑、
水町レイコ、大出俊 他
★清水港に似合うのは、お茶の香りに
暴れ石松、波しぶき。次郎長外
伝より、清水の暴れん坊で二役を熱
演!そしてヒットパレード、魂の唄
を…。熱いステージに乞うご期待!!

プリンスアイスワールド2011 岡崎公演 FAX申込

日時/8月13日(土)、14日(日) 11:30/16:00開演
会場/岡崎中央総合公園総合体育館
席種/スタンド席 4,500円(一般:8,000円)
※各20枚 ※3歳以下無料。3歳以下でも座席が必要な場合有料



出演/八木沼純子 with プリンスアイスワールドチーム、荒川静香、
本田武史、太田由希奈、フィオナ・ザルドゥア&ドミトリス・ハノフ
ゲスト/織田信成、小塚崇彦、村上佳菜子、羽生結弦
※出演者ゲストは都合により変更になる場合がございます。ご了承の上、チケットをお買い求め下さい。
★チームリーダー八木沼純子率いる、プリンスアイスワールドチームは総
勢約30名。日本で唯一のプロフィギュアスケートチームです。プロスケ
ーターならではのエンターテイナーシップ、グループ演技ならではの迫力はま
さに圧巻!今までにない感動のステージをお届けします。 <チケットぴあ>

伊良湖ビューホテルサマープラン利用券の斡旋! 窓口販売 斡旋期間:7月1日(金)~期間中

伊良湖ビューホテルのサマープラン! ランチバイキングと大浴場・SPAview、プール、メロン1玉がついたお値打ちプラン! ぜひお楽しみください! (*メロンは大人のみとなります)

- 開催期間/7月15日(金)~8月31日(水)
- 開催時間/ランチバイキング:1回目11:30~ 2回目13:15~(2回共に完全予約制)
プールご利用時間:10:00~16:00
- 料金/大人(中学生以上) 3,500円(一般:4,000円)
小人(小学生) 1,600円(一般:2,000円)
幼児(3~5才) 500円(一般:900円)
- 内容/ランチバイキング、入浴、プール、休憩所(共同)、カフェリーズ10%割引券付、大人のみメロン1玉。
- 斡旋枚数/各区分100枚(先着順) ※無くなり次第終了とします ●購入資格/会員のみ(会員と登録家族人数分まで)
- 送迎バス/[お迎え] 豊橋駅西口10:00発 → ホテル11:20頃着 [お送り] ホテル16:00発 → 豊橋駅西口17:10頃着
※直行無料バス(完全予約制2名様より)
- 予約先/名古屋営業予約センター ☎:052-582-4890 予約の際、岡崎市勤労者共済会会員である旨をお伝え下さい。
館内イベント ★ピエロと遊ぼう! /7月23日(土)~8月28日(日) ★わくわく縁日コーナー/7月16日(土)~8月28日(日) 15:00~開催
客室休憩室 ★1日限定5室(ツイルームのみ)1室5,000円。 12:00~16:00 ※土・日及び8月は7,500円



夏の定番!みんなで楽しむ花火の斡旋!

FAX申込

家で楽しむ花火のセットの斡旋です。

申込締切:7月15日(金)

- 斡旋価格/①1,000円(参考一般:3,150円) ①玩具花火セットで今回だけの限定もの。(打ちあがるものは入っていません)
- ②1,600円(参考一般:4,000円) ②色々な種類が入っています。
- ③1,600円(参考一般:4,000円) ③打ち上げ花火がメインのセット
- ④2,500円(参考一般:4,430円) ④厳選された良質の花火のお得なオリジナルセット
- ⑤4,500円(参考一般:8,480円) ⑤厳選された良質の花火のお得なスペシャルオリジナルセット

●申込資格/会員のみ(1人各1セットまで)

●斡旋数/各30セット ※申込多数の場合は抽選

※斡旋価格には共済会の補助が含まれています。 ※震災の影響により仕様が若干変更になることがあるケースが、あることがあります。



協賛 <磯谷煙火> <太田煙火> <稲垣屋>(敬称略、順不同)

✦ 申込用紙はホームページからダウンロードできます ✦ すべての公演は座席の指定はできません ✦

第17回 **プロに教わるゴルフレッスン教室** FAX申込 申込締切:7月20日(水)



地元三河を大切に、東海中部を代表するアマ選手を数多く育成しています。初めての人からトップアマまで幅広く、分かりやすい指導には定評があります!この機会に是非、レッスンを受けてみてはいかがでしょうか。

- 利用施設 / 岡崎グリーンゴルフガーデン(東阿知和町、東名沿い) ☎:0564-46-2525
- レッスン日時 / ★チケット発効日より一年間有効!
【月曜日】10:00~12:00、13:30~15:30、19:30~21:30
【火曜日】10:00~12:00、13:30~15:30
【木曜日】19:30~21:30 【金曜日】19:30~21:30
- 講師 / 松井信潔プロ[(社)日本プロゴルフ協会会員]
- 幹旋料金 / 1セット4回券4,000円(一般:10,000円) ※プリペイドカードは別途必要です
- 幹旋枚数 / 30セット(申込多数の場合は抽選)
- 購入資格 / 会員のみ(1人2セットまで)

岡崎ニューグランドホテル ビアガーデン 窓口販売

夏季限定イベント!岡崎唯一のビアガーデン。食べ放題、飲み放題のプランです。こちらの利用券をお値打ちに幹旋!岡崎城を眺めながら、暑い夏を吹き飛ばそう!

- シェフが作る本格料理をバイキング形式でご提供。
- 女性に人気のカクテルやソフトドリンクを各種ご用意。
- 開催期間 / 7月1日(金)~9月10日(土) ● 時間 / 17:30~21:00
- 幹旋料金 / 3,500円(一般:3,900円)
- 内容 / バイキング形式(2時間制)★食べ放題!★飲み放題! ※延長30分500円

幹旋期間:7月1日(金)~期間中



名古屋市博物館 仁王像修復記念特別展「甚目寺観音展」

窓口販売 幹旋期間:7月1日(金)~期間中

- 会期 / 7月16日(土)~8月28日(日) ※9:30~17:00(入場は16:30まで)
- 休館日 / 月曜日(ただし7/18は開館)、7/19(火)、7/26(火)、8/23(火)。
- 幹旋料金 / 一般 500円(一般当日:1,000円) 高大生 200円(一般当日:600円)
※中学生以下無料。

★尾張四観音の一つとして親しまれる、鳳凰山甚目寺(あま市)は、飛鳥時代の創建という尾張地方でも屈指の古刹であり、近年では寺宝・史料の調査が進んでいます。南大門の仁王像2体(愛知県指定文化財)の解体修復完成を記念し、数々の寺宝と1,400年の歴史を紹介します。



仁王像(阿形) 桃山時代 甚目寺蔵

岡崎市勤労者共済会各種プール利用券 幹旋販売 第2弾 幹旋期間:7月1日(金)~期間中

鈴鹿サーキット プール券 2011 窓口販売



- 利用期間 / 7月9日(土)~9月4日(日)・10日(土)・11日(日)
- 内容 / 鈴鹿サーキット入園+プール券
- 幹旋料金 / **1,000円**
(一般価格:大人2,600円、小学生1,700円、幼児(3歳以上)1,200円)
- 購入資格 / 会員と登録家族人数分まで
- その他 / 乗り物券は別途購入になります。
※入園及び乗り物券等の割引券は園HPより入手してください。

日本モンキーパーク “水の楽園” 「モンプル」 利用券

窓口販売



- プール営業期間 / 7月16日(土)~8月31日(水)、9月3日(土)、4日(日)、10日(土)、11日(日)
- プール営業時間 / 9:30~17:00
※7/16(土)は12:00~ ※9月は16:00まで
- 幹旋料金 / **100円**(一般:500円、2歳以上)
- 購入資格 / 1回に会員と登録家族人数分まで
- その他 / 別に入園料が必要です。
《共済会事務局窓口にて割引利用券があります》
※ワンデーパスポート及びのりほうだい券ではレジャープールのご利用いただけません。

©2006 Meitetsu Impress Co., Ltd.

夏の家庭常備薬の斡旋

窓口受付

申込締切:7月20日(水)

- 購入資格/会員のみ
 - 申込方法/6月号折り込みの申込用紙に会員個人ごとに記入し、各事業所で取りまとめし共済会事務局まで直接用紙をお持ちいただくか、ご郵送でお申し込み下さい。
※FAXですと不鮮明で数量を取り間違ってしまうので、必ず申込用紙をご提出下さい。控えとしてコピーを必ずおとり下さい。
 - 受渡し等/会員個人ごとに袋詰めして各事業所ごとに取りまとめし、共済会事務局窓口にてお渡しします。お渡しは8月中旬頃予定をしております。
- ※締切後の変更はできませんので、ご注意ください。 ※お引渡しまでに日数がかかりますので、緊急を要するお薬は薬局にてお求めください。



中日ドラゴンズ公式戦

FAX申込

【9月のサファイアシート】★グラウンドに近い席です★

VS 巨人	9月 6日(火)	18:00~
	7日(水)	18:00~
	8日(木)	18:00~
VS 横浜	9月 9日(金)	18:00~
	10日(土)	18:00~
	11日(日)	15:00~
VS ヤクルト	9月 23日(金)	15:00~
	24日(土)	15:00~
	25日(日)	15:00~

- 席 種/サファイアシート(1塁側17列225~228)
- 斡旋席数/2席1組を各試合2組ずつ
- 斡旋料金/巨人戦 : 10,000円
その他の土日の試合: 9,000円
その他の平日の試合: 8,500円



【全席共通項目】 ■ 会 場/ナゴヤドーム

- 購入資格/会員のみ ★同一カード内1試合までお申込みいただけます。(複数カード申込可)
- ※申込多数の場合は抽選 ※決定後のキャンセルはできません

【9月のプライム・ツイン外野】

専用テーブルとお弁当つき。ゆったり観戦派。

VS 巨人	9月 7日(水)	18:00~
VS ヤクルト	9月25日(日)	15:00~

- 席 種/プライム・ツイン(2席1組)
- 斡旋席数/各試合8組
- 斡旋料金/巨人戦:7,500円 その他:6,800円
(一般:8,700円)

【9月のレフト側外野応援シート】 お値打ちに観戦できます!

VS 巨人	9月 8日(木)	18:00~
-------	----------	--------

- 席 種/レフト側外野応援シート(大人) 2席1組
- 斡旋席数/各試合4組
- 斡旋料金/2,500円(一般:3,600円)

東京ディズニーランド® / 東京ディズニーシー®

お知らせ

マジックキングダムクラブ「サクス・フェスティバル」

- 開催期間/7月8日(金)~8月31日(水)
- パスポート料金(消費税込)/大人(18歳以上) 5,200円(通常料金 6,200円)
中人(中学高校生、12~17歳) 4,300円(通常料金 5,300円)
小人(幼児・小学生、4~11歳) 1,800円(通常料金 4,100円)

※中人料金は同期間に実施する「キャンパスデーパスポート」と同額となっております。
※小人料金は同期間に実施する「キッズサマースマイルキャンペーン(小人パスポート半額)」に連動してお得な設定となっております。

- 利用方法/下記のマジックキングダムクラブ「サクス・フェスティバル」パスポート申込書に必要事項を明記しチケットブースへチケットご購入時にマジックキングダムクラブのメンバーシップカードと一緒に提出ください。共済会事務局でお渡ししている特別利用券を併用すれば、さらにお値打ちに入園できますので、合わせてどしどしご利用ください。
※旅行会社等で観光券、入場予約券をお買い求めになられた場合は、ご来園当日に東京ディズニーランド、東京ディズニーシーの当日券販売窓口にて、「パスポート購入申込書」をご提出の上、差額をお受け取りください。
【マジックキングダムクラブのメンバーシップカードを提示すると特定の施設において色々な特典を受けることが出来ます。まだお持ちでない方は、共済会事務局窓口で発行いたします】



東京ディズニーランド® / 東京ディズニーシー® マジックキングダムクラブ

「サクス・フェスティバル」パスポート購入申込書

コピー可

必要事項をご記入の上、本申込書とマジックキングダムクラブ・メンバーシップカードをご提出ください。

ご利用期間 2011年 7/8(金)~8/31(水)

チケット販売場所

【当日券】

東京ディズニーランド、東京ディズニーシーの当日券販売窓口
※ディズニーホテル、東京ディズニーリゾート・オフィシャルホテル、東京ディズニーリゾート・パートナーホテルでもご利用者に限りご購入いただけます。

【前売券】※2011年7月1日(金)より販売開始

東京ディズニーリゾート・チケットセンター(イクスピアリ1F)
ゲストリレーション・ウィンドウ(東京ディズニーランド)
団体チケットブース(東京ディズニーシー)
ディズニーストア ※日付指定券取扱店舗

●旅行会社等で観光券、入場予約券をお買い求めになられた場合は、ご来園当日に東京ディズニーランド、東京ディズニーシーの当日券販売窓口にて、マジックキングダムクラブ・メンバーシップカードとパスポート購入申込書をご提出の上、差額をお受け取りください。

TOKYO Disney RESORT®

夢がかなう場所
Where dreams come true

© Disney

支部番号	1	5	8	6	3
支部名	財団法人 岡崎市勤労者共済会				

	大人 18歳以上	中人 (中学高校生)12~17歳	小人 (幼児・小学生)4~11歳
特別料金	¥5,200	¥4,300	¥1,800
購入枚数	枚	枚	枚

- 本申込書を対象者以外の方への譲渡(転売、ネットオークションなどを含む)することを禁止します。●本申込書はマジックキングダムクラブ・メンバーとその家族の皆様のみご利用いただけます。●本申込書はお一人様1回のご購入につき1枚ご利用いただけます。●未記入の場合は特別料金が適用されません。●お買い求めいただいたパスポートを期間外にご利用になる場合は、利用当日の通常料金との差額及び期日変更手数料を別途申し受けます。●特別利用券をお持ちの方は、本パスポートご購入時にご利用いただけます。(ただし、特別利用券の補助金額がパスポートご購入金額を上回る場合はご利用いただけません。)

東京ディズニーリゾート・インフォメーションセンター 0570-00-8632 (9:00~19:00) ※PHS一部のIP電話・国際電話の方は045-330-5211
※電話番号はおかけ間違いのないようお願いいたします。※東京ディズニーリゾート内施設の運営ならびに休止状況につきましては、事前に東京ディズニーリゾート・オフィシャルウェブサイト(www.tokyodisneyresort.co.jp)でご確認ください。※電力供給状況により、パーク内のアトラクションやエンターテインメント、その他の施設が予告なく休止、または運営時間が変更となる場合があります。

平成22年度事業報告・決算報告

平成23年5月27日に開催されました、財団法人岡崎市勤労者共済会平成23年第2回理事会・評議員会において、平成22年度事業報告及び収支決算が承認されました。

《主な事業内容》

●貸付事業

貸付保証料補助
件数2件 18千円

●福利厚生事業費

(1) 旅行

- さくらんぼ狩りツアー
 - 京都川床料理ツアー
 - 新春初詣ツアー など
- 参加者863人 262事業所

(2) スポーツ大会

- ソフトボール大会
 - ソフトミニバレー大会 など
- 参加者481人 62事業所

(3) 教室・セミナー

- フラワーアレンジメント教室
 - さつまいも掘り体験など
- 参加者249人 88事業所

(4) 各種チケットあつ旋

- 映画・コンサート・スポーツ観戦チケット・食事券・乗車券など
- 31,012枚 74,297千円

(5) スポーツ施設利用

3施設 利用者6,594人

(6) 人間ドック受診・保養所など助成

利用者272人 534千円

●会員拡大・広報事業

(1) 加入状況(23年3月末)

会員数7,082人
事業所数704事業所

(2) 共済会ニュース(毎月1日発行)

2,500部 12回(No.330~No.341)
ガイドブック(22年度版)

(3) 秋の市民まつり・商工フェア出店

11月6日(土)、7日(日)

抽選会 332名 工作 118セット

●各種チケット

事業名	施設名等	利用あつ旋件数
映画鑑賞券	シネプレックス岡崎 安城コロナシネマワールド イオンシネマ岡崎	9,023 枚
新幹線キップ	東京⇄豊橋	810 枚
名鉄電車乗車券	東岡崎⇄名鉄名古屋	1,140 枚
観劇・コンサート 美術館入場券 など	チケットぴあ サンデーフォーク 幸田町文化振興協会 ナゴヤドーム 豊田スタジアム 岡崎市美術博物館 他	4,137 枚
食事券	岡崎ニューグランドホテル ジェフ・グルメカード 他	2,034 枚
物品あつ旋	ケンタッキーフライドチキン 他	4,547 個
スポーツ利用券 (温泉・スポーツ・ ボウリング・ プールなど)	楽の湯 スポーツクラブロゴス キャットボウル ナガシマジャンボ海水プール 他	2,366 枚
割引利用(入場)券	東幡豆海岸潮干狩 駒立ぶどう園 安城デンパーク 南知多ビーチランド モンキーパーク 他	4,558 枚
特別利用補助券	東京ディズニーリゾート ユニバーサルスタジオジャパン 他	2,397 枚
合 計		31,012 枚

おかざき世界子ども美術博物館

プレゼント

杉山明博の
造形世界

木とあそぼ

遊びと学びのデザイン展

入場券プレゼント!

子どもたちが木とふれあい遊ぶことで自由な創造力と造形力を育み学んでいくことができます。同時に、その姿を見ながら子どもたちの成長をどのように導いていけばよいかという「学び方」のノウハウを親や指導者が学べる展覧会でもあり、その全体が「発想の道具箱」なのです。

■プレゼント枚数/先着50枚 会員お一人様4枚まで

先着順で入場券をプレゼント!会員証を持って、共済会事務局窓口までお越しください!

■会 期/7月9日(土)~9月4日(日)、9月10日(土)~10月23日(日)

7/9~8/31は9:00~17:30、9/1~9/4・9/10~10/23は9:00~17:00 (入館は、閉館30分前まで)

■休館日/毎週月曜日、祝翌日、夏休み(7/21~8/31)期間中は8/22のみの休館。 ※但し7/18、9/19、10/10(月)は開館。

■入場料/大人 300円 小中学生 100円

※各種障がい者手帳所持者とその付添者、岡崎市内(在住・在学)の小中学生は無料(各種手帳、わくわくカード、生徒手帳等を提示ください)



コロナワールドよりお知らせ

お知らせ

7月31日(日)を持ちまして、『**ころなの湯 温泉回数券**』と『**コロナキャットボウル ボウリングの回数券**』の**販売が終了**となります。これが最後の購入機会となりますので、お求め忘れの無いようお願いいたします。なお、すでにご購入いただいた、お手持ちの回数券は期限がございませんので、今後もご利用いただけます。

★ころなの湯 回数券(6枚綴り) … **会員価格 3,300円** (一般:平日650円/回、土日祝700円/回)

★コロナキャットボウル(6ゲーム回数券) … **会員価格 2,000円** (一般:土日祝600円/ゲーム)

《《《《 割引協定施設・特約店からのお知らせ 》》》》

海遊館

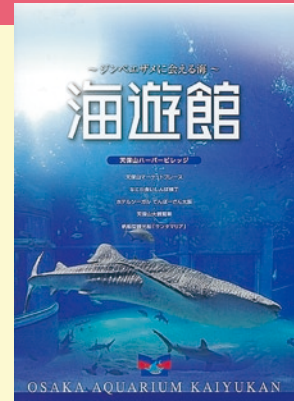
新規契約

★新しく割引協定をいたしました！

【割引内容】

区分	通常料金	会員料金
大人(高校生以上)	2,000円	1,600円
こども(小・中学生)	900円	600円
幼児(4歳以上)	400円	200円

- 利用方法／共済会事務局窓口にて割引利用券をお渡しいたします。現地にて、代金に添えてご提出し、ご利用ください。
- 利用範囲／会員及び登録家族 ※1回につき2回分まで発行いたします。
- 施設情報／大阪ウォーターフロント開発株式会社 海遊館
〒552-0022 大阪市港区海岸通1-1-10 ☎(06)6576-5501
■HPアドレス:<http://www.kaiyukan.com/>



伊豆修善寺 自転車の国 サイクルスポーツセンター

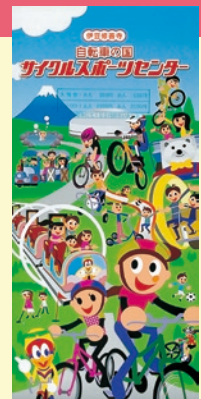
新規契約

★新しく割引協定をいたしました！

【割引内容】

区分	通常料金		会員料金	
	入場券	とくとくパス	入場券	とくとくパス
おとな(中学生以上)	800円	2,900円	600円	2,600円
こども(4歳以上)	600円	2,600円	400円	2,300円

- ★7月16日(土)～8月31日(水)までの間は『夏季限定!!自転車の国スペシャルパスポート』として“とくとくパス”がさらに2,200円になります!この期間は流水プールもご利用いただけます。
- ※4歳未満のお子様は、入場・施設利用が無料となりますが、保護者同伴での利用が条件の施設やご利用になれない施設もあります。
- ※とくとくパスは、入場と場内の施設が1日中何回でもご利用いただけます(入場+乗り放題)。ただし、バターゴルフ・ゆーサロンの利用料は含まれておりません。
- 利用方法／入場時に会員証を提示
- 利用範囲／会員及び登録家族
- 施設情報／〒410-2402 伊豆市大野1826 ☎(0558)79-0001
■HPアドレス:<http://www.csc.or.jp>



紀州 加太温泉・吾妻屋シーサイドホテル 夏季・特別プランのご案内!

(東海3県特約店です。)

お知らせ

【割引内容】

料理長おまかせ御膳
四季の彩「加太遊膳」
10,500円
平日・休日
3名様から5名様1室のご利用
(金額表示は全てお一人様の料金です。)

	平日・休日	休前日
2名様1室	12,600円	14,700円
3名様から5名様1室	10,500円	12,600円

- 利用方法／ご予約、お問合せの際には東海3県福祉サービスセンター会員である旨をお知らせください。詳しくは、共済会HPに掲載します。
- 利用範囲／会員と登録家族
- 施設情報／和歌山市加太1905 ☎(073)459-0015
■HPアドレス:<http://www.azumaya-seaside.com>

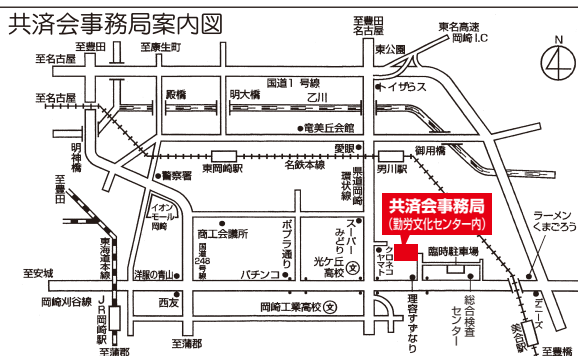


共済会事務局
からの
お知らせ

★会費の口座引落としについて

7月は、7・8・9月分の会費の請求月です。7月11日(月)にお申し出の口座から引落しますので準備ください。詳細や請求書が必要な事業所は、お手数ですが事務局までご連絡ください。この時期にご連絡させていただいております、当共済会の会費の消費税に係る取り扱いについては、課税対象外として処理していただきますようお願いいたします。

ニュース内の各種申込は、特別に記載があるものを除き、締め切りを毎月20日とさせていただきます。なお、**締切日をもってチケットを発売**するため、抽選結果報告書の通知にかかわらず締切日以降のキャンセルはできません。



- ★共済会窓口の受付時間は、8:30～17:15です。
※休業日は、毎週月曜日と年末年始です。
- ★共済会ニュース掲載の各種斡旋申込は、
①まず、お電話ください。
②FAXにて申込書をお送りします。ホームページからもダウンロードできます。(http://www.kyosai-yyy.or.jp)
③申込書記入後、FAXにてご返送ください。
④受付後、当月末頃、確定者に決定通知書を送付します。