

No.347

平成23年

9

# 共済会ニュース

(財)岡崎市勤労者共済会  
岡崎市美合町五本松68番地12  
TEL.54-8495 FAX.54-8475

月号



平成23年8月1日現在  
事業所数:698社 会員数:7,107名  
※表示金額は、すべて消費税込みの金額です。

## 秋の高山祭へ行こう!

春と秋に行われている「高山祭」。今回の秋の高山祭は毎年10月9日、10日に開催されています。下町を散策し、伝統的な祭行事をお楽しみください!

### 旅のポイント

- この機会を逃すと土日の秋の高山祭はしばらくありません!
- 滞在時間は約4時間。
- 高山グリーンホテルでの昼食。
- 本場の高山ラーメンなど、ご当地グルメもお楽しみください!

- 日 時 / 10月9日(日)
- 募集人数 / 40名《最少催行人数35名》  
※申込多数の場合は抽選

会員 **4,500円** (一般:6,808円)

登録家族  
**5,000円**

一般同伴者  
**6,800円**

※小学生以下で昼食が必要でない方は-1,500円。

FAX申込

申込締切:9月20日(火)



### 行程表

勤労文化センター — 岡崎C — 穀ヶ池PA — ひるがの高原PA — 清見IC  
7:30 8:15/8:30 10:15/10:30  
— 高山グリーンホテル(昼食) — **秋の高山祭・八幡祭** —  
11:30/12:30 徒歩 マップをご用意します 徒歩  
高山グリーンホテル(集合) — 清見IC — ひるがの高原PA — 穀ヶ池PA —  
15:00 16:00/16:15 18:00/18:15  
岡崎C — 勤労文化センター  
19:00頃 《企画実施・名鉄観光サービス株式会社》

- ※この他現地に係る経費につきましては参加者の方のご負担となります。
- ※このツアーは旅行傷害保険に加入して実施します。申込者以外の方は保険の対象外となり、参加することはできません。催行前にやむを得ず変更になる場合は事前にお知らせ下さい。
- ※奇数人数でのお申し込みは相席になる場合があります。
- ※道路状況等により、行程や予定時刻が変更になる場合がございます。

### 【重要なお知らせ】 ツアーお申込みと参加費のお支払い先は、直接旅行会社へととなります!

旅行業法の改正等により、共済会が代理でツアー代金を集金することができなくなり、ツアーの参加費は各旅行者へ直接お支払いいただくことになりました。これに伴いまして、ツアーのお申込みも直接旅行会社へととなります。ご了承いただきましてご対応の程、よろしくお願いたします。

申込用紙は共済会HPよりダウンロード、もしくは直接共済会事務局へお求めいただくか、旅行会社へお問合せください。

なお、お申込み後の参加に関する決定通知は、共済会よりFAXさせていただきます。

旅行企画・実施 名鉄観光サービス株式会社 観光庁長官登録旅行業第55号  
〒444-0860 愛知県岡崎市明大寺本町3丁目17番地(角金ビル4階)  
《お申込・お問い合わせ》TEL:0564-21-0720 FAX:0564-21-8448  
添乗員は同行しません。お申込の際は詳しい旅行条件書をお読みいただいた上お申込ください。

## 申請を忘れていませんか? (中小企業緊急雇用安定補助金の申請期限は11月30日(水)です。)

- 対** 市内の事業所で休業を実施し、国の中小企業緊急雇用安定助成金の支給決定を受けた事業主 お知らせ
- 内** 休業手当に要した経費で、国の助成金の支給決定通知日が平成23年4月1日から平成23年9月30日までのもの
- ¥** 助成金の休業に係る支給金額を助成率で割り返した額に10分の2を乗じた額(20分の2の場合有)。ただし、円未満は切り捨て。
- 申** 平成23年11月30日(水)までに岡崎市経済振興部商工労政課(西庁舎地下1階)へ提出して下さい。詳細は商工労政課でご確認下さい。
- ?** 商工労政課工業労政班 電話23-6351



★ニュースはホームページからも見られます!

岡崎市勤労者共済会

検索



第35回

# ソフトボール大会

FAX申込

申込締切:9月20日(火)

各賞賞品・参加賞も  
あります!



▲先回参加の  
皆様



先回の様子▶

秋の健康維持促進事業!ソフトボール大会!!メンバーを集めて是非ご参加下さい。優秀な成績を修めたチームは来年度春の「労福協ソフトボール大会」に共済会代表チームとして推薦いたします。

- 会場/岡崎中央総合公園「運動広場」
- 開催日程/10月2日(日)  
※予備日として10月23日(日)を予定しております。雨天順延、もしくは応募が多く、1日で日程が終了しなかった場合は、10月23日(日)も開催の予定です。
- 開始時間/8:30集合 9:00プレイボール予定
- 募集枠/8チーム予定(1チーム15名以内)  
※申込チーム多数の場合は抽選を行う場合があります。  
※1事業所で9名に満たない場合は、他の会員事業所と合同で1チーム編成していただいても構いません。試合はトーナメント戦で行います。
- 参加費/1チーム 3,000円
- 参加資格/会員と登録家族
- チーム編成について/労福協のチーム編成ルールに合わせ、監督(プレイ可)を含む12~15名までのチームで、女子又は50歳以上の男子を計3名以上含むチームといたします。また、試合中は必ず女子又は50歳以上の男子が常時2名以上プレイするようにしていただきます。

## 秋の収穫体験! さつまいも掘りに行こう!

FAX申込



昨年の様子

秋の味覚の定番「さつまいも」!色々なお料理でお楽しみいただけますよね!ちいさいお子様から大人まで楽しく収穫できます。みんなでワイワイ収穫農作業体験をしましょう!

**10月15日(土) 10:00~11:30(予定)** ※受付は11:30まで

現地集合 ※荒天順延、予備日は翌日の10月16日(日)

※受付を済ませた方からいも掘りをして、お持ち帰りいただけます。(自由解散)

- ◎場所/おかざき農遊館周辺(東阿知和町)
- ◎参加資格/会員と登録家族
- ◎参加費/1区画 800円(1区画に付きさつまいもは約8株)  
※その年の気候の関係で収穫数が変わることがあります。  
※1会員4区画まで購入できます。



昨年の様子

- ◎募集区画/80区画
- ◎持ち物/軍手、長ぐつ、くわ又はスコップ、ビニール袋やダンボール箱などの入れ物が必要です。また、汚れても良い服装でご参加ください。
- ◎その他/当日は、おかざき農遊館で「イモ収穫祭」が開催されています。イモを使った美味しい食べ物があります。ぜひお立ち寄りください。

## 来年度の共済会ガイドブックに広告を掲載しませんか!?

お知らせ



毎年4月に、1人1冊ずつお配りしております『共済会ガイドブック』の24年度版の巻末に掲載する広告を募集いたします。

1年を通して、会員様のお手元でご活用いただいているものになりますので、広告のPR効果も長期間続きます。

皆様のお店や事業所の宣伝や紹介、商品PRや割引情報なんでも結構ですので、ぜひご応募ください。

- 募集期間/9月1日(木)~12月28日(水)
- 募集内容/24年度版共済会ガイドブックに掲載できる広告(巻末へ掲載予定)  
・店舗並びに事業所の宣伝や紹介、商品PR及び割引情報など
- 広告料/1ページ : 40,000円、1/2ページ : 20,000円  
1/4ページ : 10,000円、1/8ページ : 5,000円
- 広告の配置について/スペース等を考慮し、事務局にて決定させていただきますのでご了承ください。
- 原稿について/募集期間内に原稿を提出してください。原稿のデータは返却いたしませんのであらかじめ、バックアップをおとりください。



# チケット斡旋

【斡旋枚数】各30枚《特別記載を除く、申込者多数の場合は抽選》  
【購入資格】会員のみ《1人各4枚まで》

※申込用紙は事前に事務局に請求していただくか、ホームページからダウンロードしてください。

ニュース内の各種申込は、特別に記載があるものを除き、締め切りを毎月20日とさせていただきます。なお、**締切日をもってチケットを発注**するため、抽選結果報告書の通知にかかわらず締め切り以降のキャンセルはできません。

## 矢沢永吉

FAX申込



日時/12月3日(土) 19:00開演  
12月4日(日) 17:30開演  
会場/日本ガイシホール  
席種/S席 9,000円  
(一般:10,000円)

※飲酒来場者は、入場をお断りします。ご入場前に飲酒チェックをさせていただきます。  
入場をお断りした際のチケットは回収、チケット代金は半額のみ返金させていただきます。  
※オークションに出品、転売されたチケットは無効となりご入場できません。  
※各日10枚 ※未就学児童入場不可。  
★EIKICHI YAZAWA CONCERT TOUR 2011「STILL ROCKIN' ~走り抜けて...~」。日本が誇る永遠のロック・ヒーロー矢沢永吉の2011年秋のコンサートツアーが決定しました!《チケットびあ》

## キマグレン

FAX申込



日時/10月22日(土) 18:00開演  
会場/ダイヤモンドホール  
席種/スタンディング 4,000円  
(一般:4,500円) ※20枚

※入場時ドリンク代 ¥500別途必要  
※6歳以上有料、3歳未満入場不可  
★LOVE+LIFE+LOCALという3つの「L」をテーマに、ジャンルにこだわらずレゲエ/ヒップホップ/ラテン/ボサノヴァ/ロックなどを多彩な音楽性をミックスしながら、あくまでJ-POPを目指す音楽性は高く評価されている。《チケットびあ》

## 川中美幸コンサート2011

FAX申込

日時/11月18日(金) 14:00/18:30開演  
会場/中京大学文化市民会館オーロラホール



席種/S席 5,300円(一般:6,500円)  
※各10枚 ※未就学児童のご入場はご遠慮願います。  
[予定曲目]二輪草、ふたり酒、遣らすの雨、豊後水道、ふたり花、ほか  
★川中美幸のデビュー35周年を記念するコンサート。どんな辛いことも笑い飛ばして進んでいく彼女の人生に共感し、その明るさと強さにお客様から惜しみない拍手が贈られています。人生の応援歌を唄う川中美幸のコンサートにご期待下さい。《チケットびあ》

## 美輪明宏 X'mas Dinner Show 2011

FAX申込



日時/12月22日(木) 受付開場/18:00  
会場/ヒルトン名古屋 5階  
大宴会場「扇の間」  
席種/全席指定 35,000円  
(一般:39,000円) ※20枚

※ディナー&ドリンク、税金、サービス料込  
※未就学児童入場不可  
★ドラマティックにしてゴージャス、そして叙情あふれる美輪明宏ならではの世界が、聖なる夜に感動のひと時をお届けします。あなたに愛のこころが届きますように...《チケットびあ》

## ゲゲゲの女房

FAX申込



日時/10月22日(土) 14:00開演  
会場/春日井市民会館  
席種/一般S席 4,300円  
(一般:5,000円)  
※20枚 ※未就学児童不可

[出演] 水野美紀/渡辺徹/梅垣義明/大和田獏 ほか  
★漫画家・水木しげるの妻、武良布枝が著した自伝で、2010年NHK連続テレビ小説としてドラマ化、そして2010年11月の映画化に続き、いよいよ舞台版の上演が決定しました!!《チケットびあ》

## Whitesnake FOREVERMORE JAPAN TOUR 2011

FAX申込

日時/10月22日(土) 17:00開演  
会場/刈谷市総合文化センター 大ホール  
席種/全席指定 7,200円(一般:8,500円)



※20枚 ※3歳以上有料、3歳未満入場不可  
★ハードロックの重鎮バンド、ホワイトスネイク。デイヴィッド・カヴァーデルとギタリストのダグ・アルドリッチを中心に、これまで以上に「バンドとしての音造り」を目指した結果、良質な新作が完成しました。《チケットびあ》

## 緑川まり&米良美一 おしゃべりデュオ・コンサート

FAX申込



日時/11月5日(土) 15:00開演  
会場/愛知県芸術劇場コンサートホール  
席種/全席指定 3,200円(一般:4,000円)  
※20枚 ※未就学児童入場不可

[プログラム] J.S.バッハ/グノー:アヴェ・マリア、久石 譲:もののけ姫、山田耕柁:赤とんぼほか  
★リリカルからドラマティックまで多岐にわたる役を歌うソプラノ、緑川まり。「もののけ姫」で一世を風靡、類稀な美声で幅広い世代に人気を誇る、歌手、米良美一。本格的なオペラ・アリアや歌曲を、軽快なトークとともに演出。楽しいステージをご提供します。《チケットびあ》

## ザ・アイリッシュダンス RAGUS Show

FAX申込



日時/11月26日(土) 17:00開演  
会場/愛知県芸術劇場大ホール  
席種/S席 6,300円  
(一般:7,500円)  
※未就学児童入場不可

★世界を席卷した人気のアイリッシュダンス・カンパニー!ケルト文化伝統の地「アラン島」から始まり、世界各国から大絶賛を浴びている「ラグズ」が日本再上陸!前回来日公演では売り切れ続出。音楽と歌とダンスの三拍子揃った究極のエンタテインメントショー!《チケットびあ》

## ノブ&フッキー

FAX申込



日時/12月8日(木) 14:00/18:30開演  
会場/中京大学文化市民会館ブルーホール  
席種/全席指定 3,700円  
(一般:4,300円) ※各10枚  
※未就学児童のご入場はご遠慮願います。

[予定曲目] 夜空(五木ひろし)、あの鐘を鳴らすのはあなた(和田アキ子)、女のみち(ピンカ兄弟)、チャンピオン(アリス)、SAY YES(チャゲ&飛鳥)などのものまね多数  
★今やものまね界でカリスマ的存在となった「ノブ&フッキー」。ものまねのプロたちからも尊敬をあつめるほどの存在となった、ものまね界の巨匠「ノブ&フッキー」が、大爆笑の新作を引っ提げて、あなたの腹筋を直撃します。《チケットびあ》

## 名古屋華舞台 甲冑能 新作 信長

FAX申込



日時/12月17日(土) 12:30開演  
会場/名古屋能楽堂  
席種/S席 8,000円(一般:10,000円)  
※20枚 ※未就学児童入場不可

[作] 藤間勘十郎 [演出] 梅若六郎玄祥  
[番組] 甲冑能 新作 信長  
[出演者] 信長:梅若玄祥 ※他の出演者 囃子方は現在調整中。  
★宗家・藤間流、藤間勘十郎が創作、父親である、当代随一の能楽師、梅若六郎玄祥が演出・出演をする、親子での共作である本作品。武者の凄壮な雄姿にダイナミック感、併せて夢幻感漂う悲哀美が感じられるドラマチックな作品です。《チケットびあ》



✦申込用紙はホームページからダウンロードできます✦すべての公演は座席の指定はできません✦

**中日劇場 大奥 第一章 FAX申込**



日時/11月13日(日) 11:00開演  
会場/中日劇場  
席種/S席 10,000円  
(一般:13,000円)  
[主な出演者] 松下由樹、木村多江、原田龍二、田中幸太郎、西原亜希、鷲尾真知子、山口香緒里、近藤正臣 他  
★テレビ版「大奥」シリーズのキャストが集結。豪華絢爛の舞台衣裳、華麗なる女たちの戦いが舞台上で火花を散らす。春日vsお江戸、乳母と美母、女の戦いが今始まる。  
《中日劇場》

**長良グループ 新春演歌まつり FAX申込**



日時/2月9日(木)  
11:00/15:30開演  
会場/日本ガイシホール  
席種/SS席 8,000円  
(一般:10,000円)  
※未就学児入場不可  
[出演] 氷川きよし、水森かおり、山川豊、田川寿美、森川つくし  
[司会] 西奇ひがし  
★豪華キャスト陣が夢の共演! 他では味わえない演歌の祭典をお見逃しなく! 《鶏飼興行株式会社》

**舟木一夫コンサート2011 FAX申込**



日時/10月7日(金)  
14:30/18:00開演  
会場/中京大学文化市民会館  
オーロラホール  
席種/全席指定 4,500円  
(一般:7,000円)  
※各20枚 ※未就学児入場不可  
★想い出の中に残る青春のひとときを、舟木一夫が歌います。芸能生活50周年を目前に控え、幅広いファン層に支えられた青春溢れるコンサートをお届けいたします。  
《鶏飼興行株式会社》

**宗次郎オカリナコンサート FAX申込**



日時/11月19日(土)  
17:00開演  
会場/豊田市民文化会館大ホール  
席種/全席指定 2,400円  
(一般:3,000円) ※20枚  
※未就学児のご入場はご遠慮ください  
★豊田市制60周年記念事業。陶製の笛オカリナの第一人者宗次郎と豊田市少年少女合唱団、フジオカリナとJOINTコンサート。美しいその音色と響きをご堪能ください。  
《公益財団法人豊田市文化振興財団》

**山本貴志ピアノ・リサイタル FAX申込**



日時/12月9日(金) 19:00開演  
会場/岡崎市シビックセンター  
コンサートホール コロネット  
席種/全席指定 2,000円  
(一般:2,500円) ※11枚  
※未就学児のご入場不可  
★ワルシャワ・ショパン音楽アカデミーを首席卒業。「ポーランドの魂を伝えるピアニスト」として注目を集めている若手ピアニスト。  
《岡崎市シビックセンター》

**御園座 十一月錦秋特別公演 FAX申込**



日時/11月6日(日) 昼の部 11:00開演  
11月19日(土) 夜の部 16:00開演  
会場/御園座  
席種/1階1等席 10,000円  
(一般:13,000円) ※各10枚  
[主な共演者] 有森也実・大空真弓・曾我廼家文童・園田裕久・沼田 爆・富田恵子・新田純一・西川鯉之丞・瀬川菊之丞・鷹龍・真砂皓太・真由子  
★新作 吉宗評判記。1. 暴れん坊将軍。2. 唄う絵草紙。時代劇のトップスター松平 健の魅力を活かしたお芝居と豪華絢爛・舞踊絵巻の歌謡ショーにご期待ください。《御園座》

**五木ひろし&都はるみ**



日時/10月27日(木)  
14:30/18:30開演  
会場/豊田市民文化会館  
席種/全席指定 5,800円  
(一般:9,500円)  
※未就学児入場不可  
★“なか・よし”~Good Friend~。ヒット曲満載、至福の競演、二度と観られない豪華な組み合わせ。夢のスペシャルジョイントコンサートが豊田で開催!  
《鶏飼興行株式会社》

**松竹喜劇まつり FAX申込**



日時/10月7日(金) 13:00/17:00開演  
会場/豊田市民文化会館  
席種/全席指定 4,900円(一般:8,500円)  
※未就学児入場不可  
[出演者] 田村亮、藤山直美、大津嶺子、東千晃林啓二、レツゴー長作、白間香世、曾我廼家玉太呂、いま寛大 他  
★第1部:大阪ざらい物語。大阪・船場を舞台にした笑いあり涙ありの傑作喜劇。松竹新喜劇の大スターだった藤山寛美が大当たりを取ったアホ役を、今回は女性に置きかえて長女の直美さんが大爆笑を誘う。第2部:お祭り提灯。松竹新喜劇裏十八番の一つ。町内の世話役が祭りの寄付金が入った財布を落とし、その行方をめぐって出演者が抱腹絶倒の舞台を繰り広げる。《鶏飼興行株式会社》

**ニューイヤーコンサート2012 FAX申込**



日時/1月9日(月・祝)  
14:00開演  
会場/岡崎市シビックセンター  
コンサートホール コロネット  
席種/全席指定  
一般4,200円(一般:5,000円)  
学生2,500円(一般:3,000円)  
★コロネット開館10周年記念特別コンサート。ウィーン・ワルツで迎える新年~ワルツ・ポルカ・オペレッタ 名曲の調べ~。ウィーン・フォルクスオーパー交響楽団のメンバーで構成される室内楽アンサンブルによる、本場ウィーンの香りただよ、おしゃれで楽しいコンサート。  
《岡崎市シビックセンター》

**上原彩子ピアノ・リサイタル FAX申込**



日時/1月28日(土) 14:00開演  
会場/岡崎市シビックセンター  
コンサートホール コロネット  
席種/全席指定 2,500円  
(一般:3,000円) ※11枚  
※未就学児のご入場不可  
★2002年チャイコフスキー国際コンクールピアノ部門において、女性としてまた、日本人として史上初めての第1位獲得。世界で活躍をしているピアニストのリサイタル。  
《岡崎市シビックセンター》

山本貴志・上原彩子 2公演連続券 4,200円(一般:5,000円) ※11枚

✦ 申込用紙はホームページからダウンロードできます ✦ すべての公演は座席の指定はできません ✦

**みよし お好み落語会** FAX申込



日時／11月12日(土)  
18:30開演  
会場／みよし市文化センター  
サンアート大ホール  
席種／全席指定 3,500円  
(一般:4,500円)  
※未就学児の入場はご遠慮ください  
★笑点でおなじみの落語家「林家木久扇」「三遊亭小遊三」「春風亭昇太」の3人が登場!お茶の間を飛び出した、生の絶品の話芸をご堪能ください!  
《ホームメックスグループ》

**谷村新司** FAX申込



日時／10月25日(火)  
18:30開演  
会場／愛知県芸術劇場大ホール  
席種／全席指定 5,400円  
(一般:7,500円)  
※未就学児入場不可  
★ハミング2011～今伝えたい～。ソロ活動を開始して今年で30年。Newアルバム「今伝えたい」からフル楽曲フルバンドでお届けします。  
《サンデーフォーク》

**松山千春** FAX申込



**申込締切：9月14日(水)**  
日時／12月7日(水)、8日(木)  
18:30開演  
会場／センチュリーホール  
席種／全席指定 7,000円  
(一般:7,875円)  
※各20枚 ※3歳以上有料  
★松山千春コンサート・ツアー2011「愛の歌」。デビュー以来精力的にコンサート活動を続け、2007年には、コンサート公演回数が2000回に達した。  
《サンデーフォーク》

**「西遊記」より孫悟空** FAX申込



日時／11月27日(日) 14:00開演  
会場／岡崎せきれいホール  
席種／S席 大人 1,700円(一般:2,000円)  
小人 500円(一般:1,000円)  
親子ペアチケット 2,000円(一般:2,500円)  
※合計30枚 ※3歳以上有料  
【出演】すわらじ劇団  
★「人間が生きていくうえで大切なことは何か」創立80周年を迎えたすわらじ劇団が、人気の作品・魅力あるキャラクターを通してお客様と楽しみながらともに考えます。  
《岡崎パブリックサービス》

**あき竹城 講演会** FAX申込



日時／12月4日(日)  
14:00開演  
会場／幸田町民会館さくらホール  
席種／全席指定 300円  
(一般:500円)  
※未就学のお子様の入場は不可  
★平成23年度男女共同参画社会テーマイベント。「キラキラ輝く人生のために」として、東北弁の人情味溢れるキャラクターのあき竹城さんが、楽しく、元氣の出るお話をお届けします。  
《幸田町文化振興協会》

**布袋寅泰**



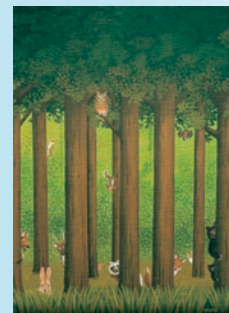
日時／1月6日(金) 19:00開演  
会場／センチュリーホール  
席種／全席指定 6,500円  
(一般:7,350円)  
※3歳未満入場不可、3歳以上有料  
★30th ANNIVERSARY 第三弾 HOTEL THE ANTHOLOGY "一期一会" MEMORIAL SUPER BEST TOUR ~BOOWY COMPLEX GUITARRHYTHM GREATEST HITS and MORE!!!~  
《サンデーフォーク》

**葉加瀬 太郎** FAX申込



日時／12月23日(金) 17:30開演  
24日(土) 15:00開演  
25日(日) 15:00開演  
会場／愛知県芸術劇場大ホール  
席種／全席指定 6,300円  
(一般:7,000円)  
※3歳以上有料  
★コンサートツアー2011ザ・ベスト・オブ葉加瀬太郎。デビュー20周年を迎えた葉加瀬太郎。これまでの作品の中から人気楽曲を集めた10年ぶりのベストアルバムを発売!  
《サンデーフォーク》

**オペラ「森は生きている」** FAX申込



日時／12月10日(土) 14:00開演  
会場／岡崎市民会館大ホール  
席種／S席 1,700円  
(一般:2,000円)  
A席 700円  
(一般:1,000円)  
※合計30枚 ※3歳以下入場不可  
★明るく純粋な音楽と誰をも魅了するドラマチックな物語。こんにやく座によるオペラ「森は生きている」が岡崎にやってきます。  
《岡崎パブリックサービス》

岡崎商工会議所主催

**2011 グルメプラス ラリー開催!!**

9月17日(土)から11月20日(日)まで

**Gourmet Rally 2011**

2011 グルメプラスラリー



◆ 共済会事務局にもパスポートをご用意しています

◆ 出かけるときは、  
“グルメプラスラリーパスポート”を忘れずに!

「2011グルメプラスラリー」は誰でも参加できる楽しいラリー。84店の参加店の中の3店で飲食または買い物をし、スタンプを3つ集めて応募すると、「ペアお食事券」、「こだわり食品」などが抽選で410名様に当たります。またグルメプラスラリーパスポートを注文時に見せれば、各店でのご来店サービスが受けられます。ぜひご参加ください。

●お問い合わせ／岡崎商工会議所 ☎53-6164



# 蒲郡プリンスホテル

窓口販売

観月期間:9月1日(木)~10月9日(日)

## 観月茶会 利用券

秋の夜長を、月明かりとお抹茶で優雅なひとときをお楽しみください。

日程/10月6日(木)~10日(月) 時間/18:00~21:00

会場/ホテル庭園 ※雨天時は驚宿亭

料金/1,500円(一般:2,000円)

購入資格/会員のみ(1人4枚まで)

★この他に観月茶会宿泊プラン(2食付)、観月茶会レストランプランもございます。

詳しくはホテルへお問い合わせください。

【施設名称】 蒲郡プリンスホテル

【施設情報】 愛知県蒲郡市竹島町15-1 ☎0533-68-1111

<http://www.princehotels.co.jp/gamagori>



# 志摩スペイン村 パルケエスパーニャ 期間限定特別優待のご案内

お知らせ

「志摩スペイン村 パルケエスパーニャ」よりステキなお知らせ!  
通常の割引料金から更にお値打ちに遊べちゃいます!この機会にぜひご利用ください!



◆特別優待期間/9月17日(土)~11月27日(日)

◆優待料金/

	入園券		パスポート	
	通常料金	会員料金	通常料金	会員料金
シニア	2,800円	1,450円	3,800円	2,250円
大人	2,800円	1,450円	4,800円	3,050円
中人	1,800円	650円	3,800円	2,250円
小人	1,200円	200円	3,200円	1,800円



入園券		パスポート	
優待料金	会員料金	優待料金	会員料金
1,200円	1,900円	1,200円	2,600円
500円	1,900円	500円	1,900円
50円	1,450円	50円	1,450円

◆利用方法/共済会事務局窓口で発行している利用券を現地にしてお渡しください。

※利用金額額面より現地で割引していただけます。

◆利用資格/会員と登録家族 ※利用券は年度内1人1枚まで発行

【施設情報】 ☎0599-57-3333 <http://www.parque-net.com>



おかざき  
世界子ども  
美術博物館

杉山明博の造形世界



後期展「学ぶっておもしろい」  
入場券プレゼント!

プレゼント

あらたに「木と親しむイベント」として、つぎの催しが会期中に開かれます。

■大工さんのお仕事拝見 9月24日(土) 11:00~12:00/13:30~15:00  
対象/どなたでも ●日頃見なくなった大工さんのかなかけなど、「わざ」を紹介します。

■チェーンソーアート大公開 9月25日(日)/ 13:00~16:00  
対象/どなたでも ●みるみるうちに丸太の中から動物たちが姿をあらわします。

■木ろくろの実演 10月16日(日)/ 13:00~16:00  
対象/どなたでも ●削られてあらわれるカタチに注目してみよう。

■第三回丸太早切り大会 10月22日(土)、23日(日)各日10時~16時 参加自由  
●杉の丸太を早く切れるかな。お互いタイムを計ってボードに貼ってくださいね。

■おかざきっ子展スタンプラリー 10月22日(土)、23日(日)の両日は、おかざきっ子展が開催、みんなの作品が館のまわりでいっぱいになります。

自分の作品を見つけたら、スタンプラリーをしながら、ともだちの作品もさがしてみよう!スタンプシートは、館の受付でお渡し

します。各日、先着1000名さまにシール進呈

プレゼント枚数/先着30枚 会員お一人様4枚まで

先着順で入場券をプレゼント!会員証を持って、共済会事務局窓口までお越しください!

会期/9月10日~10月23日(日) ※9/10~10/23は9:00~17:00 (入館は、閉館30分前まで)

休館日/毎週月曜日、祝翌日 ※但し9/19、10/10(月)は開館。 入場料/大人 300円 小中学生 100円

※各種障がい者手帳所持者とその付添者、岡崎市内(在住・在学)の小中学生は無料(各種手帳、わくわくカード、生徒手帳等を提示ください)



## 防災グッズの斡旋

FAX申込

申込締切:9月20日(火)

品薄の状況が続いており、納期は4ヶ月程かかります。状況によってはさらに伸びる可能性もございます。納期は分かり次第決定通知にてご連絡差し上げます。キャンセルはお受けできませんのでご了承の上お申込ください。

### 防災用クラッカー L缶

保存期間5年

内 容 / 85g(25枚)×5パック

あっ旋価格 / 3缶1セット 1,500円 (一般1缶:840円) 会員一人2セットまで



### 非常食セット3A(約12食分)

保存期間5年

内 容 / 1.飲料水(500ml/6本)、2.マジックライス(えびピラフ77g×2、しそわかめご飯77g×2、五目ご飯100g×2)、3.クラッカー(S缶/2缶)、4.水もどり餅(あべ川餅×2、いそべ餅×2)

あっ旋価格 / 4,700円(一般:5,880円) 会員一人2セットまで



### 非常用持出袋セットE

内 容 / 1.非常用持出袋(綿帆布製/ナップザック式)、2.折りたたみ給水容器(ホールドキャリア10ℓ、取っ手、蛇口付)、3.マジックライス・えびピラフ(5年保存77g)、4.マジックライス・しそわかめご飯(5年保存77g)、5.飲料水(5年保存500ml/2本)、6.飴(3年保存)、7.クラッカー(5年保存5缶×2缶)、8.発熱剤2セット

あっ旋価格 / 5,100円(一般:6,405円) 会員一人2セットまで



### グローリーラジオライト(電池付)

機 能 / LEDライト、サイレン、LEDランタン(ソーラーパネル下)、AM/FM、ダイナモ発電、点滅灯、携帯電話充電機能(アダプター付) / 単3形専用充電電池2本、時計用ボタン電池L1154×1個付

あっ旋価格 / 4,200円(一般:5,250円) 会員一人2つまで

※ソーラー&手回しにて、付属充電式電池に充電ができます。



協力<<(有)ヤマモト防災>><<初田防災(株)岡崎営業所>>(順不同)

## 【サッカー・Jリーグ】名古屋グランパス ホームゲーム

FAX申込

### ホーム最終戦！感動のフィナーレはスタジアムで

●会 場 / 豊田スタジアム(再掲載)

■斡旋料金 /



試合日	キックオフ	対戦カード
11月3日(木祝)※1	14:00(予定)	VS セレッソ大阪

※1 対戦相手のセレッソ大阪がACL準決勝に進出した場合は11/23(水祝)に変更となります。

試合日	キックオフ	対戦カード
11月26日(土)	14:00(予定)	VS モンテディオ山形

カテゴリー2	: 3,800円 (一般5,000円)
カテゴリー3	: 2,500円 (一般3,500円)
カテゴリー4大人	: 2,000円 (一般3,000円)
カテゴリー4小中	: 900円 (一般1,200円)
サポーターズシート大人	: 1,600円 (一般2,200円)
サポーターズシート小中	: 500円 (一般 700円)

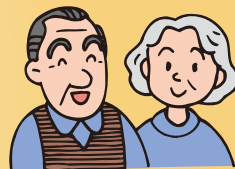
■購入資格 / 会員のみ(1人4枚までご購入いただけます) ※各席種10枚 ※未就学児童大人1名につき1名まで膝上無料

※( )内の料金は一般前売り料金です。 ※メイン・バック、ホーム・アウェイの指定はできません。

## 敬老記念品贈呈のお知らせ

共済会では、毎年「敬老の日」のお祝いとして敬老記念品を贈呈しています。

- 対 象 者 / 平成23年9月1日現在で、満71歳になられた会員ご本人の方
- 贈呈時期 / 9月上旬より順次、各事業所にお届けします



## 敬老の日記念事業のお知らせ

FAX申込

共済会では「敬老の日」のお祝いとして、好評の入浴施設入湯券(葵湯、楽の湯)を、お値打ちに斡旋(対象者限定)します。この機会を是非ご利用ください!

- 購入資格 / 平成23年9月1日現在で、**満71歳以上の会員ご本人のみ**
- 申込方法 / FAX申込 **9月20日(火)締切**
- 斡旋冊数 / 1人合計2冊まで

入浴施設	券種(1冊)	共済会会員通常斡旋価格
葵湯	10枚綴り回数券	5,000円
楽の湯	11枚綴り回数券	6,000円



満71歳以上の会員ご本人のみ

敬老の日特別斡旋価格
4,000円
4,800円





## どんぐりの湯 リニューアルオープンのお知らせ 窓口渡し

昨年より改装の為、閉館していましたがどんぐりの湯がついにリニューアルオープン！これにともないまして、共済会事務局窓口で利用補助券の取扱いを再開いたします。新しくなったどんぐりの湯をお楽しみに！

◆オープン日／10月1日(土)

◆利用料金／

		一般料金	会員料金
大人(中学生以上)	浴室利用	600円	400円
小人(小学生以下)		300円	150円

◆利用方法／共済会事務局窓口で発行している利用補助券を現地にてお渡しください。

◆利用資格／会員と登録家族 ※利用補助券は10月1日よりお渡しいたします。

※一度につき会員と登録家族人数2回分まで発行可。

年度内何回でもお求めいただけます。

【施設名称】健康増進施設どんぐりの湯

【施設情報】愛知県豊田市武節町針原22-1

☎0565-82-3135 <http://www.dongurinosato.com/>



## 《《《 割引協定施設・特約店からのお知らせ 》》》

### シルク・ドゥ・ソレイユ「ZED™ (ゼッド)」公演終了のお知らせ

お知らせ

「シルク・ドゥ・ソレイユ シアター東京」において公演している「ZED」の公演は2011年12月31日をもって終了することとなりました。これに伴い、「ZED」における特別利用券のご利用につきましても、公演終了をもって終了となります。

【施設情報】インフォメーションデスク ☎0570-00-9444 <http://www.zed.co.jp>

★ニュースはホームページからも見られます！

岡崎市勤労者共済会

検索

## 共済会事務局 からの お知らせ

### ◆人間ドックを受けられた方へ助成のお知らせ

会員本人が満30歳以上で5歳刻みの年齢に達した年度で受けられた各種健康診断、各種検診及び人間ドックなど(健康保険が適応されないものに限る)の各自己負担額を合算し3,000円を越えたとき、その額に応じて年度内1回助成金を支給します。

助成金額

- ・自己負担額が年間5,000円未満の場合⇒合計金額から3,000円を引いた金額
- ・自己負担額が年間5,000円以上の場合⇒一律2,000円

### ◆保養所をご利用された方へ助成のお知らせ

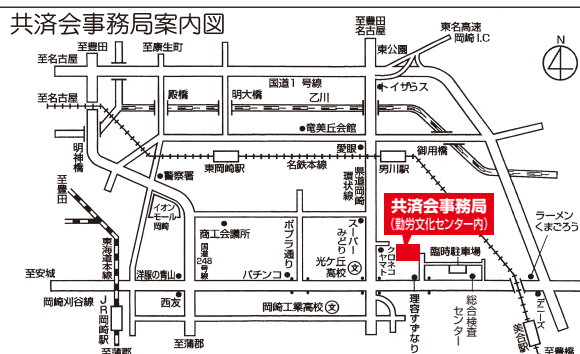
家族旅行・職場旅行などで共済会指定保養所やハイツ&いこいの村(※1)を利用された会員に、年度内1回2,000円の助成金を支給します。利用の際は、直接利用施設に予約しご利用下さい。

※助成金申請書兼助成事由証明書[Ⅲ]に領収書を添付して、共済会事務局へ提出してください。

※1 保養所は、桑谷山荘、シーサイド伊良湖、及びその他全国レクリエーションハイツ&いこいの村です。

◆上記助成の詳細はガイドブック及びHPをご参照下さい。◆

ニュース内の各種申込は、特別に記載があるものを除き、締め切りを毎月20日とさせていただきます。なお、**締切日をもってチケットを発売**するため、抽選結果報告書の通知にかかわらず締切日以降のキャンセルはできません。



★共済会窓口の受付時間は、8:30～17:15です。

※休業日は、毎週月曜日と年末年始です。

★共済会ニュース掲載の各種斡旋申込は、

- ①まず、お電話ください。
- ②FAXにて申込書をお送りします。ホームページからもダウンロードできます。(http://www.kyosai-yyy.or.jp)
- ③申込書記入後、FAXにてご返送ください。
- ④受付後、当月末頃、確定者に決定通知書を送付します。