

平成24年

共済会ニュース

4月号

(財)岡崎市勤労者共済会
岡崎市美合町五本松68番地12
TEL.54-8495 FAX.54-8475



平成24年3月1日現在
事業所数:693社 会員数:6,994名
※表示金額は、すべて消費税込みの金額です。

共済会 おすすめツアー!

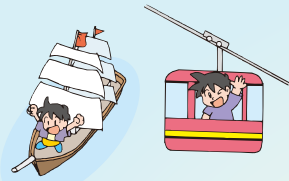
直接申込

申込期間:4月20日(金)まで

旅行会社窓口で共済会会員証を提示すると3~5%割引!
割引金額からさらに共済会が1,000円の補助!

新東名開通記念 箱根満喫旅

ドラゴンズパックNo. 43182A



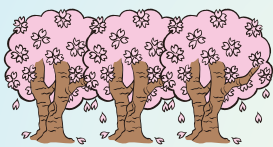
●出発日/
4月17・20・21・24・28・30
5月5・⑧・⑨・13・17・20・21・26
6月4・12・14・23・24・27・29・30

●一般旅行代金/
おっ得〇印:6,980円/
黒色出発:7,480円/赤色出発:8,180円

◆海賊船に乗って約30分の芦ノ湖を遊覧!大涌谷から桃源台まで約20分の空中散歩!
地元の食材を盛り込んだ浜名湖おもてなし弁当ご賞味。

高遠の小彼岸桜

ドラゴンズパックNo. 44520A



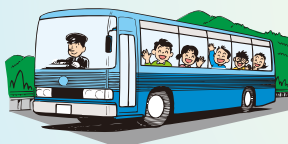
●出発日/
4月1日(日)~27日(金)まで
毎日設定

●一般旅行代金/
平日出発:5,680円/土日出発:6,380円

◆お花見弁当、高遠城址公園入園券(500円)付。小梅漬け小袋お土産、しじみ汁試飲、さくら餅お土産。

スマイルバスツアー 小豆島温泉

ドラゴンズパックNo. 42830B(4月)
42831B(5月・6月)



●出発日/
4月4・⑧・14・17・23・27
5月9・14・19・20 6月9・20・24・28

●一般旅行代金/

大人	4名様1室	3名様1室	2名様1室
無印出発	19,980円	20,980円	22,980円
〇印出発	20,980円	21,980円	23,980円
□印出発	23,980円	24,980円	26,980円

◆懐かしい時が流れる...二十四の瞳映画村とオリブの島。その他の詳細は窓口でおたずねください。

★お申込み・お問合わせはこちらまで!

旅行企画・実施 名鉄観光バス株式会社 東岡崎支店 岡崎市明大寺町字寺東1-1 ☎:51-4884
※名鉄東岡崎駅南口サークルKサンクス隣

◆おすすめツアー特典/共済会よりおすすめツアー限定で1,000円の補助をいたします。申込み時に正規料金より1,000円を差し引いた金額を旅行会社へお支払いください。

◆補助範囲/会員及び登録家族

◆その他/おすすめツアー以外の各旅行にも共済会会員証提示で割引は適用されますので、是非ご利用ください。

注意事項/・お支払いは現金のみの取り扱いとなります。一般の方も一緒にお申込みいただけます。

・共済会補助はおすすめツアー一つにつき、1回までです。

・キャンセル等については各旅行会社の約款が適応されますので、ご了解ください。

・一般の方と同じバスでの参加となり、各ツアーとも先着順で受け付けとなっております。出発日によってはすでに満席の場合があります。また、申込人数によっては実施できない場合がありますのでご了承ください。

・申し込み時に、各旅行会社から共済会へ旅行参加者の確認があります。

2012年版の『共済会ガイドブック』を発送いたしました!

お一人様1冊ずつありますので、ぜひご利用ください!

★ニュースはホームページからもご覧いただけます!

岡崎市勤労者共済会

検索

第54回

ゴルフコンペ

FAX申込

申込締切:4月20日(金)

- 日 時 / 5月21日(月) ●開始時間 / 9:31 プレースタート
- 場 所 / 稲武OGMカントリークラブ
(豊田市夏焼町クダリヤマ495-9 ☎0565-82-2300)
- 募集人数 / 4組12名 ●参加資格 / 会員と登録家族
- 参加費 / 8,000円(税込、プレイ代、3もしくは4バック)
※カート・朝食・昼食・ドリンク・茶店ソフトドリンク×2 付き)
- 競技方法 / 18Hストロークプレイ・ダブルペリア方式
※個人参加の方の組合せは、事務局にて決めさせていただきます。
※申込多数の場合は抽選となります。
※賞品代・パーティ代以外は個人負担とさせていただきます。ラウンド終了後、表彰式を行います。その場で軽食をご用意します。



第53回大会参加のみなさん



第12回

ソフトミニバレー大会

FAX申込

申込締切:4月20日(金)

★各賞・参加賞もあります★

今年は春に開催します。やわらかいゴムのボールですので、安全にどなたでもお気軽に楽しめます。職場の仲間を誘ってみんなでワイワイ楽しみましょう!練習用にボールを事前に準備いたします。



第11回ミニソフトバレー大会参加のみなさん



- 会 場 / 岡崎中央総合公園 「武道館」
- 日 時 / 5月12日(土) 開始時間 / 9:00集合 9:30試合開始
- 募 集 枠 / 10チーム予定(1チーム8名以内)
※申込チーム多数の場合は抽選を行う場合があります
- 参加費 / 1チーム 1,500円 参加資格 / 会員と登録家族
- そ の 他 / 試合はトーナメント戦で行います。(敗者戦あり)
・1試合3セット(2セット先取、1セット15点先取のラリーポイント制)
・4人制で、そのうち1人は小学生もしくは女性がコート上にいること。
・詳しいルールにつきましては共済会事務局までお問い合わせ下さい。

蒲郡クラシックホテル

窓口販売

販売期間:4月1日(日)~4月22日(日)

つつじバイキングチケットの幹旋

- 開催日時 / 【ランチバイキング】4月26日(木)~5月6日(日)
11:30~14:30(14:00ラストオーダー)
【ディナーバイキング】4月28日(土)・29日(日)、5月3日(木・祝)・4日(金・祝)・5日(土・祝)
17:00~21:00(20:30ラストオーダー)

- 会 場 / 蒲郡クラシックホテル
バンケットホール(宴会場)2階
- 料 金 / 【ランチバイキング】
大人 2,800円(一般3,800円)
小学生 1,200円(一般1,800円)
園 児 500円(一般 800円)
【ディナーバイキング】
大人 3,500円(一般4,500円)
小学生 1,800円(一般2,500円)
園 児 600円(一般1,000円)

- 幹旋枚数 / あわせて300枚《先着順》
- 購入資格 / 会員のみ《一人4枚まで》

※ランチ・ディナー共に3歳以下は無料
※共済会事務局窓口にて幹旋販売しますので、電話で残券をご確認の上、会員証を持ってお越しください。
※チケット利用の方は駐車場、ホテルの庭園を無料でご利用いただけます。(その他、期間中は駐車1台につき500円)



※イメージ

■ご予約・お問合せ / 蒲郡クラシックホテル
蒲郡市竹島町15-1 ☎0533-68-1111

チケット斡旋

【斡旋枚数】各30枚《特別記載を除く、申込者多数の場合は抽選》
【購入資格】会員のみ《1人各4枚まで》

※申込用紙は事前に事務局に請求していただくか、ホームページからダウンロードしてください。

ニュース内の各種申込は、特別に記載があるものを除き、締め切りを毎月20日とさせていただきます。なお、**締切日をもってチケットを発注**するため、抽選結果報告書の通知にかかわらず締め切り以降のキャンセルはできません。

布施明コンサート

FAX申込



日時/6月15日(金) 18:30開演
会場/中京大学文化市民会館オーロラホール
席種/S席 5,200円
(一般:6,300円) ※20枚
※未就学児童のご入場はご遠慮願います。
[予定曲目]霧の摩周湖、MY WAY、シクラメンのかほり、君は薔薇より美しい、他
★布施明のヒット曲をたっぷりとお楽しみいただける「あじさいツアー」。大人の雰囲気溢れたお洒落なコンサートをどうぞお楽しみに下さい。《チケットぴあ》

いっく堂 VS ザ・ニュースペーパー 抱腹絶倒!腹話術と風刺コトの競演

FAX申込

日時・会場/6月20日(水) 18:30開演 半田市福祉文化会館
6月21日(木) 18:30開演 瀬戸市文化センター
席種/全席指定 3,700円(一般:4,300円) ※20枚



※未就学児童のご入場はご遠慮願います。
★グローバルな活動を展開するいっく堂と、現代社会の風刺を加えて芝居仕立てで展開するTHE NEWS PAPER。いっく堂は、人形がなくてもさまざまな腹話術の技を、舞台限定でみせてくれます。THE NEWS PAPERは「旬なニュース」を素材にして、コントに仕上げ舞台化。ニュースの裏に隠された社会の本質を笑いの中に表現します。《チケットぴあ》

THE ALFEE

FAX申込



日時/6月23日(土) 18:00開演
会場/センチュリーホール
席種/全席指定 6,600円
(一般:7,350円) ※20枚
★ハード・ロック志向の高見沢のメタリックなギターと、四畳半フォーク寄りの坂崎のコーラス・ワーク、そして、その容姿からは想像もつかない桜井の甘い歌声のヴォーカル……全てが精密機械の歯車のように噛み合い、不思議なバランスの上に成り立っているのが、アルフィー・サウンドの抗えない魅力だろう。《チケットぴあ》

井上陽水

FAX申込



日時/7月18日(水) 18:30開演
会場/センチュリーホール
席種/指定 7,500円
(一般:8,400円) ※20枚 ※未就学児入場不可
★2012年コンサートツアーが決定!!国民的シンガー・ソングライター、井上陽水。'食う寝る遊ぶ'的風情のマイペースな活動スタンスを守りながらも、常に第一線で活躍しつづけている唯一の存在ではないか。《チケットぴあ》

山下洋輔

FAX申込



日時/6月3日(日) 14:00開演
会場/電気文化会館 ザ・コンサートホール
席種/全席指定 4,100円
(一般:5,000円) ※20枚
※未就学児童のご入場はご遠慮願います。
★2011年10月に開催された山下洋輔ニューヨーク・トリオwith金子飛鳥ストリングス公演では、1本の映画を観ているような壮大かつドラマティックでスリリングなステージ展開に大盛況を得ました。セッションとはまた違った面白さがそこにはあります。ピアノ1台とは思えないほどの沢山の音とリズムが織り交ざり山下洋輔のグルーブが大きく渦を巻きクラシックホールへと響き渡ります。自由闊達でエネルギー溢れるステージをお届けいたします。《チケットぴあ》

林家木久扇 三遊亭円楽 二人会

FAX申込



日時/6月17日(日) 12:00開演/15:00開演
会場/中京大学文化市民会館プルエホール
席種/全席指定 3,500円
(一般:4,000円) ※各10枚
※未就学児童のご入場はご遠慮願います。
[出演者]林家木久扇、三遊亭円楽、林家ひろ木、他
★芸歴50周年を迎えた林家木久扇と三遊亭円楽の二人会。知的なセンスと切れのある笑いにますます磨きがかかり、場内を爆笑の渦に巻き込みます。テレビ「笑点」でも大活躍中の実力派の二人会をお楽しみ下さい。《チケットぴあ》

「きみはてんさい あしたのうた」アキラ塾☆未来編

FAX申込



日時/7月7日(土) 14:00開演
会場/幸田町民会館つばきホール
席種/全席自由
一般 2,000円(一般:2,500円)
子ども 1,000円(一般:1,500円)
※子どもは中学生以下
※未就学のお子さまの入場は不可。
[出演]宮川彬良・岡崎裕美
★「未来の音楽授業」アキラ塾!宮川彬良塾長とヴォーカルの岡崎裕美さんが未来の音楽授業をお届けします!音楽の深読み、こどもたちからよせられた「音楽のもと」にした授業がみなさんを待っています。《幸田町文化振興協会》

劇団四季ミュージカル ガンバの大冒険

FAX申込



日時/8月8日(水) 17:30開演
会場/みよし市文化センター サンアート大ホール
席種/S席 大人 3,500円
(一般:4,500円)
中学生以下 2,500円
(一般:3,500円)
★未知への冒険が教えてくれる、勇気、優しさ、絆、そして友情。仲間を信じて、立ち上がれ!
《みよし市文化センターサンアート》

TAO

FAX申込



日時/7月7日(土) 18:00開演
会場/愛知県芸術劇場大ホール
席種/S席 5,400円
(一般:6,000円) ※20枚 ※6歳未満入場不可
★世界観客動員数500万人!驚異のドラム・アート・パフォーマンス!結成17年、これまでに世界17カ国・400都市にて公演を行い、観客動員数は500万人に上る。和太鼓を1つの表現手段とし、作曲・演奏法など独自のスタイルを確立。今までの和太鼓という概念を覆した舞台に、世界が驚きと賞賛の声をあげた! 《チケットぴあ》

愛知室内オーケストラわくわくサマーコンサート!

FAX申込



日時/8月19日(日) 13:00開演
会場/ビックセンターコンサートホールコロネット
席種/全席自由
おとな 1,500円(一般:2,000円)
子ども 500円(一般:1,000円)
※計11枚 ※おとなは高校生以上、こどもは4歳~中学生 ※3歳以下おとな1名につき1名以上鑑賞無料。ただし座席を必要とする場合はこどもチケットを購入ください。
★内容:ワークショップでは楽器体験や楽器を作ろうのコーナーをお楽しみいただきコンサートでは、馴染みのある曲をオーケストラの演奏でお聞かせいただきます。夏の思い出にコロネットで音楽を楽しみませんか。
[演奏曲目]「山の音楽家」による愛知室内協奏曲〜ツィンベルワイゼン、ユーモレスク、白鳥、そうさん、など〜。アンダーソン/踊る子猫 ほか 《岡崎市ビックセンター》

✦申込用紙はホームページからダウンロードできます✦すべての公演は座席の指定はできません✦



初夏の名古屋に話題の舞台
六月大歌舞伎
6月3日、26日

御園座 六月大歌舞伎

FAX申込

日時／6月16日(土) 夜の部 16:00開演
6月24日(日) 昼の部 11:00開演

会場／御園座
席種／1階1等席 14,000円
(一般:17,000円) ※各18枚

[主な出演者] 市川團十郎・片岡孝太郎・市川海老蔵 他(順不同)

★プレミア必至のチケットを共済会でがっちり確保!
昼と夜で公演が入れ替わるので、二つとも必見!

【夏祭浪花鑑】
團十郎 海老蔵
【高橋雪】
太郎 団十郎
【石川五右衛門】
海老蔵 團十郎

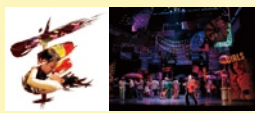
【夏祭浪花鑑】
素襖落

【夜の部】
石川五右衛門

〈御園座〉

ミュージカル ミス・サイゴン

FAX申込



日時／7月25日(水) 18:15開演
7月26日(木) 18:15開演
7月27日(金) 13:00開演
7月28日(土) 12:00開演

会場／愛知県芸術劇場大ホール


席種／S席 11,000円(一般:13,000円) ※各10枚 ※未就学児童入場不可

[出演者] 市村正親、笹本玲奈、知念里奈、原田優一、山崎重三郎、岡幸二郎 ほか
※公演日時によって出演者は異なります。

★「ミス・サイゴン」その感動はいつまでも変わらない。「レミゼラブル」制作スタッフが贈る感動巨編。ベトナム人少女が元GI(アメリカ軍兵士)の父親の待つアメリカへ出発しようとしている写真をアランが目にしたところからこの物語が生まれました。舞台はベトナム戦争陥落直前のサイゴン。エンジニアの経営するバーで知り合ったベトナム人の少女金と米兵クリスの二人の愛、サイゴン陥落でのドラマチックな別離。そして戦後の運命的な再会をする「究極の愛」の物語です。〈チケットぴあ〉

TUBE

FAX申込



日時／6月16日(土) 17:30開演
6月17日(日) 16:30開演


会場／センチュリーホール
席種／全席指定 6,000円
(一般:6,700円)

※各日20枚 ※5歳以上有料

★TUBE LIVE AROUND 2012。「夏といえばTUBE」と言われるほど、夏をテーマにしたヒット曲が多いことで知られる。〈サンデーフォーク〉

藤木 直人

FAX申込



日時／7月22日(日) 18:00開演

会場／名古屋市民会堂 大ホール


席種／全席指定 7,000円
(一般:7,800円)

※3歳未満入場不可、小学生以上有料

★Naohito Fujiki Live Tour ver 10.0。テレビ番組パーソナリティを務め、複数の連続ドラマで主演も務め、幅広く活躍している。〈サンデーフォーク〉

郷 ひろみ

FAX申込



日時・会場／7月20日(金) 18:30開演 中京大学文化市民会館オーロラホール
9月2日(日) 18:00開演 センチュリーホール

席種／全席指定 6,300円
(一般:7,000円)

※3歳以上有料、3歳未満入場不可

★HIROMI GO CONCERT TOUR 2012 LINK。僕が40周年を迎えられたのは、僕をずっと応援してくれているファン、スタッフ、家族・友人、素晴らしい曲の数々。このLINK(つながり)を大事にしてきたからだと思う。これからもこのLINKを大事にして、さらに成長していきたい… 郷ひろみ 〈サンデーフォーク〉

情熱大陸

FAX申込



日時／7月28日(土) 13:00開演

会場／セントレア屋外特設会場

席種／全席指定
大人 7,200円(一般:8,000円)
小学生 500円(一般:1,050円)

※50枚 ※未就学児入場無料、指定(大人)=中学生以上、指定(小学生)=小学生のみ対象 ※雨天決行・荒天中止 ※レジャーシート持込禁止。イス、テント、日傘の使用はご遠慮下さい。ゴミは各自でお持ち帰り下さい。


[出演者] 葉加瀬太郎 / 藤井フミヤ / 渡辺美里 / Pia-no-jaC 他

※出演者は都合により変更になる場合がございます。追加出演情報等は、ホームページにて随時発表!

★アサヒビール presents 情熱大陸 SPECIAL LIVE SUMMER TIME BONANZA '12。〈サンデーフォーク〉

平原 綾香

FAX申込



日時／9月22日(土) 18:00開演

会場／愛知県芸術劇場大ホール

席種／全席指定 5,800円
(一般:6,500円)

※未就学児入場不可

★AYAKA HIRAHARA Concert Tour 2012 〜ドキッ!〜。「おひさま」の主題曲を担当したことで、またその認知度を高めた。たぐいまれな歌唱力、またアーティストとしての才知と魅力をあわせもつ。〈サンデーフォーク〉


名古屋市科学館新館開館1周年記念

窓口販売 販売期間：5月24日(木)まで

特別展「OCEAN! 海はモンスターでいっぱい」 OCEAN! Such a Wonderful Monsters' World

- 開催期間／6月10日(日)まで開催
- 開館／9:30～17:00(ただし、入館は16:30まで)
- 休館日／毎週月曜日4/20(金)、5/1(火)、5/18(金)は休館
- 会場／名古屋市科学館
- 幹旋価格／前売券※プラネタリウムを除く全館をご覧いただけます。
大人 700円(一般:1,000円) 高大学生 300円(一般:500円)
小中学生 100円(一般:300円) ※未就学児入場無料 ※期間内に限り有効

■開催に関するお問合せ：名古屋市科学館 ☎052-201-4486
公式HP <http://oceanmonster.jp/>



〈サンデーフォーク〉

✦ 申込用紙はホームページからダウンロードできます ✦ すべての公演は座席の指定はできません ✦

T-SQUARE

FAX申込



日時/7月29日(日) 16:30開演
会場/Zepp Nagoya
席種/全席指定 5,600円
(一般:6,300円)

※3歳以上有料
※入場時ドリンク代 500円別途必要
※学割有:高校生以下は当日証明書(学生証等)提示にて¥2000キャッシュバック。(終演後無効)

★T-SQUARE CONCERT TOUR 2012。日本が世界に誇るポップ・インストゥルメンタル・バンド。海外でも精力的に活動している。是非とも一度はその音楽を体感して欲しい。《サンデーフォーク》

ふたりのビッグショー

小林旭&八代亜紀 夢の競演!!

FAX申込



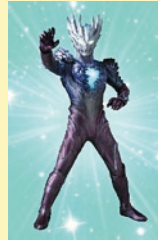
日時/6月8日(金)
14:30/18:30開演
会場/愛知県芸術劇場
大ホール
席種/全席指定 6,300円
(一般:8,000円)

※未就学児入場不可

★「ふたりのビッグショー」をコンサート・バージョンでステージ化、ヒット曲はもちろん、デュエットにトークにと、お楽しみ満載の贅沢なコンサート! 《鶴飼興行》

ウルトラマンライブ2012

FAX申込



日時/7月21日(土) 10:30/14:30開演
会場/名古屋市公会堂
席種/全席指定 2,000円
(一般:2,800円)

※3歳以上有料,2歳以下は保護者1名につき1名隣上鑑賞可
[登場予定]ウルトラマンサーガ/ウルトラマンゼロ/ウルトラマンダイナ/ウルトラマンコスモス/ウルトラマンメビウス/ウルトラマン/ウルトラセブン 他/ボイジャー(歌)

★ウルトラマンライブ2012 Peace of the Earth。ウルトラマンを歌うユニット、ボイジャーも登場! 《鶴飼興行》

桂文珍 独演会2012

FAX申込



日時/7月14日(土)
12:30/16:00開演
会場/名古屋市公会堂
席種/全席指定 2,500円
(一般:4,000円)

※未就学児入場不可

★古典も新作も絶品!大学講師から飛行機の操縦まで、多才な文珍師匠の2012年独演会が決定。上方落語を代表する噺家、桂文珍の魅力を存分にご堪能ください。《鶴飼興行》

ポップサーカスー宮公演

FAX申込

◆日時/5月19日(土)~7月1日(日) ◆会場/アピタ木曾川店駐車場内特設大テント

区分	1回目	2回目	3回目
月・火・水・金	11:00	14:30	-
土・日	10:00	13:00	16:00

☆1回の公演時間は約1時間50分 ◆休演日/木曜日
(休憩15分)

☆貸切公演が設定される場合も有り

◆席種/大人自由席 1,700円(一般当日:2,500円)
子ども自由席 800円(一般当日:1,500円)

※大人...高校生以上、子ども...3歳から中学生まで(2歳以下隣上無料)但し、お席が必要な場合は、入場券が必要となります。
※指定席ご希望のお客様には、追加料金にて「プレジャーボックス4名席(4,000円)」、「指定席(センター800円)」、「サイド500円)」が必要となりますので、別途お求めください。お買い求めは、ローソンチケットやチケットぴあ、セブンイレブン、イ・プラス、又はサーカス会場窓口でも一部販売いたします。

[主な演目](出演者の都合により変更が生じる場合もございます。)

☆オープニングアクト ☆リボンアクロバット ☆ドッグショー ☆イリュージョン
☆クラウンコント ☆トランポリン ☆空中ブランコ その他 約15演目



《ポップサーカス》

日本一の花まつり なばなの里 入村券の幹旋

FAX申込

早春から初夏にかけて梅・桜・桃などの花木から花が咲き広がり、チューリップ・ビオラ・パンジー・ストック・デージーが満開へ。そしてとぎれることなく初夏へと花々をご覧いただけます。花と緑と食の楽園をお楽しみください。

- 利用期間/7月8日(日)まで
- 幹旋価格/900円 ※大人(高校生以上)券のみ(金券付の入村券ではありません)
- 幹旋枚数/100枚

ペゴニアガーデン入館券付

●券種補足/この券種は1,000円の金券は付いておりません。金券付の入村券をご希望の方は利用当日に現地にて1,500円でお買い求めください。また、現地窓口で購入された入村券は14:00までに入村すると、当日有効のペゴニアガーデン入館券が付いてきます。

※バラまつりの開催期間は5月12日(土)~6月下旬(予定)、あじさい花しょうぶまつりの開催期間は5月下旬~7月8日(日)(予定)。その他の見どころスケジュールはHP等でご確認のうえ、お出掛けください。



《長島観光開発株式会社》

ブリヂストンレディスオープン

FAX申込

★話題の女子ゴルフトーナメント。今年も賞金女王の座を目指し、熱き女の闘いがグリーン上で展開されます。

- 5月18日(金) 予選ラウンド 第1日/8:00スタート予定
- 5月19日(土) 予選ラウンド 第2日/8:00スタート予定
- 5月20日(日) 決勝ラウンド 最終日/8:00スタート予定

●中京ゴルフ倶楽部 石野コース (愛知県豊田市芳友町)

●1日券 1,000円(一般:1,750円) ※いずれか1日にご入場いただけます。 ※高校生以下無料

[出場予定選手]野村敏京、アン・ソングジュ、李 知姫、有村智恵、横峯さくら、馬場ゆかり、全 美貞、佐伯三貴、服部真夕、金田久美子 他 ※出場予定選手は変更になる場合がございます。



《チケットぴあ》

ディズニー・オン・アイス 「ミッキー・ミニーのプリンセス&ヒーロー」名古屋公演 FAX申込

2012年のディズニー・オン・アイスは、「白雪姫」「シンデレラ」「眠れる森の美女」「アラジン」「美女と野獣」「リトル・マーメイド」「プリンセスと魔法のキス」そして初登場「塔の上のラプンツェル」、豪華8人のプリンセスの夢が氷の上に花開きます。ここは“夢を信じる勇気があれば、願い事は必ず叶う”魔法の世界。人間の世界に恋焦がれるアリエル。素敵な王子様に憧れるシンデレラ。そして神秘的な灯りに思いを馳せるラプンツェル…。そんな“プリンセスの夢”を叶えるのは“勇敢なヒーロー”たち。フィリップ王子は、眠れるオーロラ姫を救うため、火を吹く巨大なドラゴンに立ち向かいます。アラジンはジャスミンを連れて、新しい世界を旅します。物語を彩るのは、一瞬にして転換する巨大なセットと氷を染める美しい照明。そして、「ハイ・ホー」「アンダー・ザ・シー」「ホール・ニュー・ワールド」などディズニーの名曲の数々。さらに、ペアで見せる豪快なリフト技など世界レベルのスケートイングも見逃せません。ディズニー・オン・アイス「ミッキー・ミニーのプリンセス&ヒーロー」に、大切な方と一緒にぜひお越し下さい!

名古屋公演/日本ガイシホール 7月21日(土)~7月29日(日)〈全23公演〉

	7/21(土)	7/22(日)	7/23(月)	7/24(火)	7/25(水)	7/26(木)	7/27(金)	7/28(土)	7/29(日)
朝	10:30	10:00	11:00	11:00	11:00	11:00	11:00	10:30	10:00
昼	14:30	14:00	14:30	14:30	14:30	14:30	14:30	14:30	14:00
夕	18:30	18:00					18:30	18:30	18:00

公演時間/約2時間/休憩15分/開場は開演1時間前を予定
※スケジュールは変更になる可能性があります。

幹旋金額/(一般 S席:5,800円 A席:4,200円)

券種	土日朝&昼公演(水鳥の)	平日朝&昼公演(鶯色の)	夕方公演(ピンク色の公演)
S席	5,000円	4,500円	4,000円
A席	3,700円	3,000円	2,700円

※3歳以下のお子様は保護者1名につき1名に限り膝上観覧無料。(お席が必要な場合は有料)



©Disney

〈中京テレビ事業部〉

中日ドラゴンズ公式戦 FAX申込

ナゴヤドームへ野球を観戦しに行きませんか?! 生の観戦は迫力満点!

【お知らせ】 今シーズンは、年間指定席を「サファイアシート4席(並び)」から「プライム・ツイン内野」へ変更しました。グラウンドが一望できる絶好のロケーションにあります! 一般には販売されていないプレミアムシートになりますので、ぜひご利用ください。



■【6月のプライム・ツイン内野】

VS 楽天	6月 8日(金)	18:00~
	9日(土)	18:00~
VS 日本ハム	6月10日(日)	18:00~
	11日(月)	18:00~
VS 阪神	6月26日(火)	18:00~
	27日(水)	18:00~
	28日(木)	18:00~

- 席 種/プライム・ツイン内野(8通路437)
- 幹旋席数/2席1組
- 幹旋料金/巨人戦:12,500円、
その他の試合10,000円
(一般参考価格:16,000円)

★ペアでゆったりと観戦できる、“豪華”お弁当と1ドリンク(ビール、ソフトドリンク)が付いたナゴヤドームのオリジナル観戦席です。専用の売店で並ばずに好きなものを買って、専用のモニターでよいプレーをチェック。特別な試合に、特別な人と、ここちよいひとときをお過ごしください。★

■会場/ナゴヤドーム ■購入資格/会員のみ

★同一カード内1試合までお申込みいただけます。(複数カード申込可)

※申込多数の場合は抽選 ※決定後のキャンセルはできません



イメージ

【サッカー・Jリーグ】名古屋グランパス ホームゲーム FAX申込

試合日	キックオフ	対戦カード
5月25日(金)	19:30(予定)	vs セレッソ大阪

※キックオフはJリーグの各公式ホームにてご確認ください。



- 幹旋料金/
 - カテゴリー2 : 3,800円 (一般5,000円)
 - カテゴリー3 : 2,500円 (一般3,500円)
 - カテゴリー4大人 : 2,000円 (一般3,000円)
 - カテゴリー4小中 : 900円 (一般1,200円)
 - サポーターズシート大人 : 1,600円 (一般2,200円)
 - サポーターズシート小中 : 500円 (一般 700円)

■購入資格/会員のみ
(各試合1人4枚までご購入いただけます)

- ※各席種10枚
- ※未就学児童大人1名につき1名まで膝上無料
- ※()内の料金は一般前売り料金です。
- ※座席の『メインスタンド/バックスタンド』、『ホーム側/アウェイ側』の選択はできません。



ゴルフ練習場フリペイドカードの幹旋

FAX申込

申込締切:4月20日(金)

利用施設名称	所在地	電話番号	幹旋価格
岡崎グリーンゴルフガーデン	東阿知和町	46-2525	9,000円 (一般10,000円 (11,500円分))
ロイヤルパークゴルフ	大平町	24-1177	10,000円 (一般10,500円 (11,500円分))
社会福祉法人さつき福祉会 ルクスゴルフ練習場 ※旧ウエルサンピア岡崎	渡 町	32-7213	9,500円 (一般10,000円 (12,000円分))

※ロイヤルパークゴルフは、ゴルフ練習場発行のご自身の会員カードに11,500円分チャージ出来る券を発行致します。

●幹旋枚数/各100枚《申込多数の場合は抽選》 ●購入資格/会員のみ(1人合計3枚まで)

岡崎市美術博物館

巨匠たちの英国水彩画展

窓口販売

4月1日(日)~会期中販売

マンチェスター大学ウィットワース美術館所蔵 ターナーから、ブレイク、ミレイまで…

- 開催期間/4月7日(土)~6月24日(日)
- 開館時間/午前10時~午後5時 ※最終の入場は午後4時30分まで
- 休館日/毎週月曜日(ただし、4月30日(月・祝)は会館、5月1日(火)は休館)
- 会場/岡崎市美術博物館 マインドスケープ・ミュージアム ☎(0564)28-5000
- 入館料/一般(高校生以上)500円 (一般1,000円)
※岡崎市内の小・中学生は無料 ※各種障がい者手帳の交付を受けている方及びその介助者は無料
- 購入資格/会員のみ《会員と登録家族人数分まで》
※共済会事務局窓口にて販売いたしますので、ご希望の方は、会員証を持ってお越し下さい。



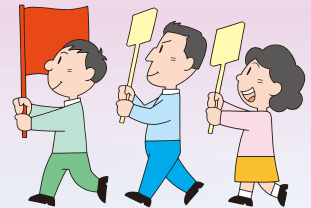
連合愛知三河中地域協議会 2012 地協 メーデー

お知らせ

世界的には、1890年から毎年5月1日に開催されている労働者の祭典。日本では1920年に第1回が東京で開催。

～一般勤労者の方もお気軽にご参加してください～

- とき/4月22日(日) 10:00~12:30(開始30分は式典をおこないます)
- ところ/岡崎市乙川河川緑地公園(岡崎城 殿橋下流左岸)
食べ物・飲み物盛りだくさんの模擬店や、お楽しみ抽選会など内容盛りだくさん!
ご参加お待ちしております。
※会場周辺は駐車禁止です。名鉄東岡崎駐車場、岡崎公園駐車場をご利用下さい。
※雨天中止



- 連合愛知三河中地域協議会 ☎0564-51-6710

第26回 働く者の青空フェスタ参加者募集

お知らせ

くらがり渓谷でマス釣り大会や、ちびっ子ゲーム大会、バーベキュー大会、お楽しみ抽選会などを開催!参加費は無料です。参加希望の方は詳しい内容をご案内いたしますので、共済会事務局までご連絡ください。

- 日時/5月13日(日) 9:30受付 10:00~14:00(予定)
※雨天予備日 5月20日(日)
- 会場/『くらがり渓谷』(受付…花の木広場)
岡崎市額田町 ☎0564-83-2057
- 主催/愛知労福協岡崎額田支部



平成24年度 第1回

岡崎市医師会健康教育講座

参加費
無料

- 日時/平成24年4月22日(日)午前10時~正午
- 会場/岡崎市医師会館講堂 岡崎市竜美北2丁目4番地 ☎52-1571
- 座長/中野耳鼻咽喉科 院長 中野 靖子 先生
- テーマ/『加齢性難聴と初めての補聴器選び10の疑問』
- 講師/愛知医科大学 耳鼻咽喉科 講師 内田 育恵 先生
- 実施機関/岡崎市国民健康保険 岡崎市医師会・同公衆衛生センター



《《《《 割引協定施設・特約店からのお知らせ 》》》》

志摩スペイン村パルケエスパーニャ ▶ 料金変更のお知らせ

お知らせ

利用料金の改定がありましたので、それに伴い、会員料金も併せて改定となりました。

券種	区分	新一般料金	新会員料金
パスポート	大人 (18~59歳)	4,800円	3,500円
	シニア (60歳以上)	2,800円	2,000円
	中人 (12~17歳)	3,800円	2,650円
	小人 (4~11歳)	3,200円	2,150円
ムーンライトパスポート (16:00以降) ※GW・夏休み限定	大人 (18~59歳)	2,800円	1,800円
	シニア (60歳以上)	1,000円	450円
	中人 (12~17歳)	1,800円	950円
	小人 (4~11歳)	1,200円	450円
ホテル2DAY パスポート (ホテル志摩スペイン村 宿泊者限定)	大人 (18~59歳)	3,000円	2,400円
	シニア (60歳以上)		
	中人 (12~17歳)	2,400円	1,800円
	小人 (4~11歳)		



■利用方法 / 共済会事務局窓口で利用補助券をお渡しします。この利用補助券を現地窓口へ提出し、パスポートを購入してください。(年度内1回発行)

【施設情報】

■三重県志摩市磯部町坂崎

☎0599-57-3333

■HPアドレス : <http://www.parque-net.com>

OGM (オリックスゴルフマネジメント) 東海エリア ゴルフコース

新規契約

	ゴルフ場名	住所	電話
岐阜県	小萱OGMチェリークreekカントリークラブ	可児市久々利奥小栗431-5	☎(0574)64-3322
	富士OGMエクセレントクラブ御嵩花トピアコース	可児郡御嵩町古屋敷字東洞155-1	☎(0574)68-0101
愛知県	稲武OGMカントリークラブ	豊田市夏焼町クラリヤマ495-9	☎(0565)82-2300
三重県	富士OGMエクセレントクラブ伊勢大鷲コース	津市稲葉町1497	☎(059)252-2050
	富士OGMエクセレントクラブ志温泉コース	津市一志町波瀬長谷581	☎(059)295-2111
	富士OGMエクセレントクラブ伊勢二見コース	伊勢市朝熊町字鴨谷4383-82	☎(0596)20-1311



■割引料金 / 平日: 一般優待料金から500円割引
休日等: 一般優待料金から1,000円割引

■利用方法 / 会員証の提示(割引適用の可否を問い合わせたのち、予約)

■利用範囲 / 会員及び同伴者

■ホームページ / オリックスゴルフで検索してください。

古橋懐古館

割引内容等の変更のお知らせです。

お知らせ

①入場料を入館料に ②大人100円割引を200円割引に ③小人50円割引を100円割引に

■施設情報 / 〒444-2513 豊田市稲武町タヒラ8 ☎(0565)82-2100 ■HPアドレス : <http://kaikokan.org/>

共済会事務局
からの
お知らせ

★ニュースはホームページからもご覧いただけます!

岡崎市勤労者共済会

検索

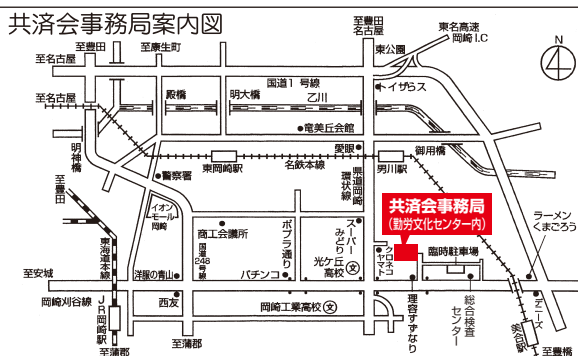
★会費の口座引落としについて

4月は、4・5・6月分の会費の請求月です。4月10日(火)にお申し出の口座から引落しますので、ご準備ください。詳細や請求書が必要な事業所は、お手数ですが事務局までご連絡ください。

★お子様のご入学の時期ではありませんか?

会員様のお子様か小学校、または中学校にご入学される方は、就学祝金の対象となります。**入学式がお済みになりましたら**必要書類をご記入の上、ご郵送が事務局窓口までご提出下さい。書類は、ホームページからもダウンロードできます。ご質問等ございましたら、事務局までご連絡下さい。

ニュース内の各種申込は、特別に記載があるものを除き、締め切りを毎月20日とさせていただきます。なお、**締切日をもってチケットを発注**するため、抽選結果報告書の通知にかかわらず締切日以降のキャンセルはできません。



★共済会窓口の受付時間は、8:30~17:15です。

※休業日は、毎週月曜日と年末年始です。

★共済会ニュース掲載の各種斡旋申込は、

①まず、お電話ください。

②FAXにて申込書をお送りします。ホームページからもダウンロードできます。(http://www.kyosai-yyy.or.jp)

③申込書記入後、FAXにてご返送ください。

④受付後、当月末頃、確定者に決定通知書を送付します。