

No.372

平成25年

10月号

共済会ニュース

公益財団法人岡崎市勤労者共済会
岡崎市美合町五本松68番地12
TEL.54-8495 FAX.54-8475



平成25年9月1日現在
事業所数:668社 会員数:6,817名
※表示金額は、すべて消費税込みの金額です。

京都 清水寺 夜の紅葉ライトアップ。

観音慈悲光あふれる境内。紅葉谷から錦雲溪にかけて清水寺全山を彩る紅葉の見事さは、堂塔伽藍の美と調和し壮麗な煌彩を放ち、まさに観音さまの普陀落浄土の相を彷彿させます。

FAX申込

申込期間：10月20日(日)

旅の
ポイント

- 夜のライトアップによる幻想的な紅葉観賞
- 夕食は清水順正おかべ家のゆどうふコース
- ゆったりお昼出発 ●拝観料込み

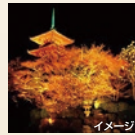
- 日 時 / 12月7日(土)
- 募集人数 / 40名《最少催行人数35名》

会員
5,800円

登録家族 **6,800円**

一般同伴者 **8,000円**

- ※申込多数の場合は抽選。 ※旅行保険代金の金額です。
- ※一般の方のみでの参加はできません。
- ※小学生以下のお子様はバス代から1,000円引させていただきます。幼児が参加される場合の食事等の有無に関しましては、別途ご連絡ください。
- ※このツアーは旅行傷害保険に加入して実施します。申込者以外の方は保険の対象外となり、参加することはできません。催行前にやむを得ず変更になる場合は事前にお知らせ下さい。
- ※奇数人数でのお申し込みは相席になる場合があります。
- ※道路状況等により、行程や予定時刻が変更になる場合がございます。



勤労文化センター	岡崎IC	豊田JCT	御在所SA	亀山
14:00	14:15		15:00/15:15	
JCT	草津JCT	大津SA	京都東IC	清水寺観光駐車場
	16:05/16:20		16:25	17:20
…	清水寺 順正おかべ家(夕食)	…	清水寺(ライトアップ見学)	…
	17:30/18:30			
清水寺観光駐車場	京都東IC	草津JCT	土山SA	亀山
21:00	21:30		22:05/22:20	
JCT	刈谷PA	豊田JCT	岡崎IC	勤労文化センター
23:15/23:30		23:45	24:00	

【重要】 ツアーお申込みと参加費のお支払い先は、直接旅行会社へとなります!

なお、お申込み後の参加に関する決定通知は、共済会よりFAXさせていただきます。

◎旅行企画・実施 **日本中央交通株式会社** 愛知県知事登録旅行業 第2-917号
〒444-0202 愛知県岡崎市宮地町柳畑18番地

《お申込・お問い合わせ》 TEL:0564-54-0001 FAX:0564-53-2129

第56回ボウリング大会(個人戦)

FAX申込

申込期間：10月20日(日)

今回は秋の個人戦です。職場のみんなで腕を競ってください!
ご家族でも、お一人様でももちろんOK!

【競技方法】

1. 個人戦で2ゲームの合計点数(1レーン3~4人で投球)で競います。
2. 1ゲームにつき女性は15ピン、小学生以下のお子さんは30ピンのハンディ付き。

■参加費 / 1人1,000円 (2ゲーム、貸し靴、軽食、各賞品付)
※参加費には、傷害保険料が含まれています。

■日 時 / 11月8日(金) 18:30スタート

■会 場 / サンボウル(洞町 ☎23-1131)

※駐車スペースが限られるため、なるべく乗り合わせの上ご来場ください。

■募集人数 / 90名 ※申込多数の場合は抽選

※少人数でのお申し込みの方同士で1レーンになる場合もあります。

■参加資格 / 会員と登録家族



第54回ボウリング大会
参加のみなさん

各賞品・参加賞・
おなじみのストライク賞も
あります!!

★ニュースはホームページからもご覧いただけます!

岡崎市勤労者共済会

検索

2013 秋の市民まつり 商工フェア

共済会は今年も出展予定！お得な企画を催しますので、ぜひ足をお運びください！

会場／岡崎公園多目的広場（旧グラウンド）

日程／11月2日（土）・3日（日） 時間／10:00～16:00



お楽しみ企画 No.1

素敵な景品をたくさん準備！ 会員限定の『お楽しみ抽選会』！

会員証のご提示で、空クジなしの抽選会に参加いただけます！

- 参加資格／会員のみ（会員証を必ず提示してください）
- 参加費／無料
- 抽選会について／抽選は期間中1人1回のみです。お楽しみ抽選会は景品がなくなり次第終了となります。数に限りがございますので、お早めにお越しください。

※参加は会員本人に限ります。代理人による抽選はご遠慮ください。

参加費無料！会員証を忘れずにお持ちください！

《昨年の景品にはこんなのがありました!》

名古屋グランパス豊田スタジアム観戦チケットペア、名古屋港水族館ペア入場券、イオン岡崎シネマ映画鑑賞券ペア、シネプレックス映画鑑賞券ペア、コロナシネマワールド映画鑑賞券ペア、図書カード、葵湯 入湯券ペア、楽の湯 入湯券ペア



参加費無料!
今年は何んな景品が出るのかな!?
会員証を忘れずにお持ちください!

お楽しみ企画 No.2

共済会事務局商工フェア出張所！

共済会事務局窓口で販売している各種チケットを商工フェア出展ブースで今年も販売!日頃の感謝をこめて通常より値打ちに、そして会員拡大キャンペーンとして一般の方にもご購入いただけます!お友達を誘って、ぜひお越しください!

品名	定価	通常会員価格	商工フェア会員特価	その他一般向け価格
シネプレックス岡崎 大人映画鑑賞券	1,800円	1,000円	700円	900円
イオンシネマ岡崎 映画鑑賞券	1,800円	1,100円	800円	950円
葵の湯 10枚綴り 入湯券	※1 5,500円	5,000円	4,500円	5,000円
ころなの湯 10枚綴り 入湯券	6,000円	-	5,000円	5,500円
コロナワールド周遊クーポン	4,050円相当	-	1,700円	2,000円

※1 葵湯会員価格 ※購入は会員本人に限ります。代理購入はご遠慮ください。

■販売枚数／●映画鑑賞券 【各日各券種100枚!】 ●温浴施設利用券 【各日各券種30冊!】

●コロナワールド周遊クーポン 【各日10冊!】

■購入資格／どなたでもご購入いただけます。(一般の方もOK)

■限定枚数／●映画鑑賞券…いずれか2枚まで ●温浴施設入湯券…いずれか1冊まで。

●コロナワールド周遊クーポン…1冊まで。 ※一般の方はそれぞれ1枚または1冊まで。

■その他／購入は、どなたも期間中お一人様1回限りとさせていただきます。

会員の方は、会員証をご提示いただければ、会員特価でお求めいただけます。

お楽しみ企画 No.3

作って遊ぼう!簡単楽々作成『おえかきブーメラン!』

作成は超簡単!色をぬって自分だけのブーメランを作ろう!お持ち帰りでもOK!
なげたところにもどってくるよ!

●参加資格／どなたでもご参加いただけます。(一般の方もOK)

●開催時間／11:00～ ●参加費／100円

●限定数／各日 50キット限定!(1人1キットまで)

※作成スペースには限りがありますので、作成される方でのご利用をお願いします。

新規事業所入会特別キャンペーン

期間中、会場にて「新規事業所入会特別キャンペーン」を実施します。新規加入事業所をご紹介いただき、その後ご加入された場合、紹介者の方には「新会員事業所紹介制度」の加算ポイントに加え、**スペシャル特典**をご用意。共済会の仲間をたくさん増やしましょう!また、新規に入会された事業所の方にもプレゼントを進呈します!

キャンペーン及び入会についての詳しいご相談は、会場にてお尋ね下さい。

●お問合せ先／公益財団法人岡崎市勤労者共済会
岡崎市美合町字五本松68番地12 岡崎市勤労文化センター内
TEL: 54-8495 FAX: 54-8475

●「新会員事業所紹介制度」とは

新規加入事業所1箇所につき 3ポイント + 当該事業所加入会員1人につき 2ポイント を差し上げます。ポイント数の合計により謝礼(500円の図書カード等)をプレゼント!

●スペシャル特典について

毎年4月に会員お一人様ずつにお配りしている「共済会ガイドブック」の次年度版へ、ご紹介いただいた事業所及びご加入いただいた事業所の**広告を掲載**させていただきます。(各1/4ページ、計20,000円相当。)



チケット斡旋

【斡旋枚数】各30枚《特別記載を除く、申込者多数の場合は抽選》
 【購入資格】会員のみ《1人各4枚まで》

※申込用紙は事前に事務局に請求していただくか、ホームページからダウンロードしてください。

ニュース内の各種申込は、特別に記載があるものを除き、**締め切りを毎月20日**とさせていただきます。なお、**締め切りをもってチケットを発注**するため、抽選結果報告書の通知にかかわらず締め切り以降のキャンセルはできません。

BIGBANG JAPAN DOME TOUR FAX申込



日時/12月15日(日)
 15:00開演
 会場/ナゴヤドーム
 席種/指定席 8,100円
 (一般:9,500円) ※20枚
 ※3歳以上よりチケット必要 3歳未満入場不可
 ★海外アーティスト史上初の6大ドームツアーが決定!全6都市15公演で72万1000人を動員する見通し!

《チケットびあ》

美輪明宏 X'mas Dinner Show 2013 FAX申込



撮影:御堂義典

日時/12月22日(日)
 デイナー/18:30 ショー/19:50
 (受付開始)18:00 [ディナー]18:30~19:50 [ショー]19:50~
 会場/ヒルトン名古屋 5階 大宴会場「扇の間」
 席種/全席指定(お一人さま) 36,000円
 (一般当日:39,000円)
 ※10枚 ※未就学児童入場不可
 ※会場内は全席禁煙とさせていただきます。
 ※撮影・録音器具の持込みは、固くお断りします。
 ★いまやその演技のみならず、演出・美術・照明・衣装・音楽など総合舞台人として、また現代日本のオペラソニーターとして、その活躍は常に耳目を集め、さらなる伝説の炎が噴出し始めている。《チケットびあ》

NANTA FAX申込



了したノンヴァーバル(非言語)パフォーマンス!笑いあり、料理ショーあり、太鼓あり、観客の参加もあり!大人も子供も大興奮の究極のエンターテインメント!

《中京TV事業》

米村でんじろう サイエンスショー FAX申込



日時/12月22日(日)
 13:30開演/16:00開演
 会場/日本特殊陶業市民会館 フォレストホール
 席種/全席指定 2,000円
 (一般:2,800円)
 ※未就学児童入場不可
 ★テレビでもおなじみ、米村でんじろう先生による、あっと驚く実験の数々。科学の不思議と楽しさを再発見!「科学って面白い!」親子で楽しむ体験型科学実験をお楽しみください!

《中京TV事業》

音楽座ミュージカル「ラブレター」 FAX申込



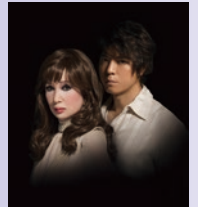
日時/12月8日(日) 13:00開演
 会場/幸田町民会館さくらホール
 席種/全席指定
 一般 4,800円(一般:6,000円)
 学生 2,500円(一般:3,000円)
 ※未就学児の入場は不可
 ★直木賞作家・浅田次郎氏の短編小説『ラブレター』が原作。“人は誰でも、誰かにとっての神になりうる”『ラブレター』は誰の心にもある小さな善意を呼び覚ます物語です。《幸田町文化振興協会》

ファンタスティック・クリスマスをあなたに... with 名フィル・ポップスオーケストラ FAX申込



日時/12月17日(火) 18:45開演
 会場/愛知県芸術劇場コンサートホール
 席種/S席 5,500円
 (一般:7,000円) ※20枚
 ※未就学児童入場不可
 [出演者・プログラム]指揮:ポプ佐久間、名フィル・ポップスオーケストラ、第1部 ~クリスマスソングからディズニー・ワールドへ、第2部 ~日本の名曲deクリスマス★夢のディズニー・ワールドから日本の名曲deクリスマス。誰もが耳馴染みのある名曲をオーケストラ・サウンドにのせて、心ゆくまでたっぷり楽しんでいただくクリスマス・ポップスコンサートです。《チケットびあ》

渇いた太陽 FAX申込



日時/12月7日(土) 13:00開演
 12月8日(日) 13:00開演
 会場/刈谷市総合文化センター
 席種/S席 7,200円(一般:9,000円)
 ※各10枚 ※未就学児童入場不可
 [作]テネシー・ウィリアムズ [演出]深作健太
 [出演]浅丘リリ子、上川隆也、貴城けい、川久保拓司、内田亜希子、俊藤光利、井坂俊哉、渡辺哲 ほか
 ★「ガラスの動物園」、「欲望という名の電車」のテネシー・ウィリアムズの名作を、浅丘リリ子、上川隆也が演じる!野心にあふれた青年と落ちぶれた大女優。二人の逃避行は思わぬ結末へ...!過去と現実に振り回される男女の愛憎劇を描いたテネシー・ウィリアムズの名作が今よみがえる!《チケットびあ》

ザ・アイリッシュダンス RAGUS Show ラグースショー FAX申込



日時/12月12日(木)
 19:00開演
 会場/愛知県芸術劇場大ホール
 席種/S席 6,000円
 (一般:7,500円)
 ※20枚 ※未就学児童入場不可
 ★話題騒然!人気沸騰!世界を席巻した人気のアイリッシュダンス・カンパニー!ケルト文化伝統の地「アラン島」から始まり、世界各国から大絶賛を浴びている「ラグース」が日本再上陸!前回来日公演では売り切れ続出。音楽と歌とダンスの三拍子揃った究極のエンターテインメントショー!《中京TV事業》

夢の響宴! バッハ:ゴールドベルグ変奏曲 パメラ・フランク×今井信子×原田禎夫 FAX申込



Photo by Marco Borggreve

日時/3月21日(金・祝) 15:00開演
 会場/シビックセンター コロネット
 席種/全席指定 一般 3,400円(一般:4,000円)
 学生(25歳以下に限る) 1,500円(一般:2,000円)
 ※未就学児童入場不可
 [曲目]バッハ:ゴールドベルグ変奏曲 のみ、
 ※休憩なし、約90分の公演です。途中入場もできませんのでご了承ください。

《岡崎市シビックセンター》

CHIE AYADO New Year Concert 2014 綾戸智恵 New Year Concert 2014 FAX申込



Photo by Eishun Ikeda

日時/1月25日(土)
 15:00開演
 会場/幸田町民会館さくらホール
 席種/全席指定 一般 5,300円
 (一般:6,500円)
 ※未就学児の入場は不可
 ★ジャズ・ポップスのレパートリーと軽妙なトークで、綾戸智恵が笑いと感動のひとときを贈ります。

《幸田町文化振興協会》

✦申込用紙はホームページからダウンロードできます✦すべての公演は座席の指定はできません✦

イルカ

FAX申込



日時／11月20日(水) 15:00開演
会場／名鉄ホール
席種／全指定席 3,600円
(一般:4,800円)

※未就学児入場不可
★ほのぼのコンサート ～心穏やかな午後のひとときを～。イルカの企画!!ウイークデーの午後、みなさまにお贈りするアフタヌーンコンサート!!お買い物の合間やお友達との昼食後に…普段着のままでも楽しんで頂けます。

《サンデーフォーク》

→Pia-no-jaC←

FAX申込



申込締切：10月9日(水)

日時／12月7日(土) 17:00開演
会場／名古屋市公会堂 大ホール
席種／全指定席 4,200円
(一般:5,000円)

※小学生以上有料。未就学児童は無料(大人1名につき、子供1名まで膝上可)。但し、座席が必要な場合はチケット必要

★→Pia-no-jaC← TOUR 2013-2014「Re: EARTH」。鍵盤と打楽器だけというシンプルな構成ながらも、力強く激しいピアノの旋律と独特な存在感をもつカホンの音色がせめぎ合うスリリングかつ重厚な演奏はオーケストラ並の迫力。ジャズでもクラシックでもない、「ハイブリッド・インストゥルメンタル」という斬新なジャンルを確立した。《サンデーフォーク》

DAIGO

FAX申込



申込締切：10月9日(水)

日時／12月27日(金)
19:00開演
会場／日本特殊陶業市民会館
フォレストホール
席種／全指定席 5,500円
(一般:6,500円)

※5歳以上有料。4歳以下膝上可(ただしお座席が必要な場合は有料)
★DAIGO LIVE TOUR 2013。2003年、DAIGO☆STARDUST(ダイゴ☆スターダスト)のアーティスト名でメジャーデビュー。2007年「BREAKERZ」結成を機にDAIGOに改名した。《サンデーフォーク》

森山 直太朗

FAX申込



申込締切：10月16日(水)

日時／2月9日(日) 17:00開演
会場／センチュリーホール
席種／全指定席 5,400円
(一般:6,300円)

※未就学児入場不可
★森山直太朗コンサートツアー2013～14「自由の限界」。毎回ツアータイトルをユニークな言葉で表現し、独自性を遺憾なく発揮している直太朗。

《サンデーフォーク》

松山 千春

FAX申込



申込締切：10月9日(水)

日時／11月29日(金) 18:30開演
会場／センチュリーホール
席種／全指定 6,700円
(一般:7,875円)

※20枚 ※3歳以上有料
★松山千春コンサートツアー2013【生きている】。デビューから36年経ってなお、衰えることなく未だ精力的に活動を続ける松山千春の宗像公演、開催決定!パワフルであたたかなステージをぜひ堪能ください。

《サンデーフォーク》

南 こうせつ

FAX申込



申込締切：10月16日(水)

日時／12月23日(月・祝) 17:00開演
会場／日本特殊陶業市民会館
フォレストホール
席種／全指定席 5,500円
(一般:6,500円)

※未就学児入場不可
★南こうせつ年末スペシャルコンサート2013。「神田川」から40年。今も変わらぬ想いを届ける。「神田川」「赤ちようちゃん」「妹」「夢一夜」…。[サマーピクニック]「つま恋」…。時が流れても、変わらないものがある。終わらない青春を生きる大人たちへ…。《サンデーフォーク》

《サンデーフォーク》

DRUM TAO

FAX申込



日時／1月25日(土) 18:00開演
会場／愛知県芸術劇場 大ホール
席種／S席 5,200円
(一般:6,000円)

※6歳未満入場不可
★TAO 20周年記念舞台 DRUM ROCK「十七人のサムライ」。今年、結成20周年を迎えたTAOが、これまでの集大成の作品として総力をあげた新作舞台、第2弾【作品タイトル:DRUM ROCK ～十七人のサムライ～】TAO男性アーティスト17人を主役に繰り広げる、壮大かつ美しいストーリーの舞台これまでのTAOのイメージを一新する超大作にご期待ください! 《サンデーフォーク》

ポルノグラフィティ

FAX申込



申込締切：10月9日(水)

日時／12月28日(土)
17:00開演
会場／日本ガイシホール
席種／全指定席 6,000円
(一般:7,000円)

※4歳以上有料、4歳未満入場不可
★13th ライブサーキット。海外でのLIVEを経験し、15年目というアニバーサリーイヤーに突入するポルノグラフィティのパワーアップしたLIVEパフォーマンスを皆さんにお届けします!!ぜひ、ご期待下さい!!

《サンデーフォーク》

大名古屋らくご祭 2013 「年忘れ落語名人会」 FAX申込

演目	公演日	開演時間	幹旋料金	一般料金
「新作派による古典シンフォニー」	12/20(金)	19:00	3,800円	4,500円
「特選落語会 其の一」	12/21(土)	17:00	5,200円	6,000円
「特選落語会 其の二」	12/22(日)	17:00	5,200円	6,000円

会場／名鉄ホール 席種／全席指定 ※未就学児童入場不可
[出演] 12/20(金) 春風亭昇太、柳家喬太郎、三遊亭白鳥、林家彦いち
12/21(土) 桂文珍、立川談春、立川生志、春風亭一之輔、桂宮治
12/22(日) 三遊亭円楽、立川志の輔、春風亭昇太、林家たい平、桃月庵白酒

★開局50周年を機に始まり、今や名古屋の年末の風物詩になりつつある落語祭は今年で6回目の開催。今年の会場はアクセス抜群の名鉄ホールです。開局50周年事業に相応しくするべく、豪華メンバーが勢ぞろいしました。桂歌丸、三遊亭円楽、春風亭昇太など江戸落語の人気者に師走の名古屋を今年も賑やかに笑いで年納めをします。

《チケットぴあ》

東海テレビ開局55周年
大名古屋らくご祭 2013
Presented by ぴあ



✦申込用紙はホームページからダウンロードできます✦すべての公演は座席の指定はできません✦

こども商品券の斡旋

FAX申込



“こども商品券”は、全国のおもちゃ屋さんや百貨店、スーパーの玩具売場はもちろん、加盟の子供服・ベビー用品店や写真スタジオでもご利用いただけます。

- 券種 / 500円券を10枚で1セット
 - 斡旋価格 / 1セット4,300円
 - 斡旋組数 / 300セット
 - 申込資格 / 会員のみ 1人3セットまで
- ※こども商品券には有効期限がございます。有効期限をご確認の上、お早めにご利用ください。
※おつりはできません。 ※利用可能店舗はHPでご確認ください。
<http://www.toycard.co.jp>

◀(株)トイカード▶

全福ネット防災シリーズ「非常食(アルファ米)」の斡旋

FAX申込

■商 品 / 業界トップの尾西食品(株)社製。原産地 100%国産米。常温で5年(製造後)保証。NASAから宇宙食に認定。

① 100g個袋タイプ / 50袋入り ケース単位でのご注文です。

商 品	斡旋価格(税込)	一般価格
わかめごはん	13,280円	16,800円
五目ごはん、赤飯、ドライカレー、チキンライス、田舎ごはん(New)	14,180円	17,850円
山菜おこわ、えびピラフ	15,960円	19,950円
松茸ごはん(New)	16,850円	21,000円



② ごはんシリーズ / 3袋×4種、合計12袋の詰合せセット セット単位でのご注文です。

商 品 ※写真はAYシリーズ	斡旋価格(税込)	一般価格
AY 和風メニュー(五目ごはん、わかめごはん、山菜おこわ、赤飯)	3,050円	4,500円
CY 和風・洋風組合せ(五目ごはん、わかめごはん、ドライカレー、チキンライス)		



■斡旋数 / 各50個 各一人2セットまで

■申込資格 / 会員のみ

岡崎ジャズストリート2013

<http://okazakijazzstreet.com/>

窓口販売

販売期間：10月1日(火)～10月31日(木)

- 日 時 / 11月2日(土)・3日(日) 13:00～18:20
- 会 場 / 岡崎市内各会場 有料14会場
- 席 種 / 単日券 3,500円(一般前売:4,000円)
両日券 6,500円(一般前売:7,000円)
- 会 場 / 【有料会場】 1. 葵丘(さきゅう)、2. 龍海院、3. 東邦ガス、4. 日本生命(6F)、
5. 岡崎ニューグランドホテル、6. 岡崎城二の丸能楽堂、
7. 岡崎市図書館交流プラザLibra(りぶら)ホール、8. 碧海信用金庫岡崎支店、
9. 明治安田生命、10. 岡崎信用金庫中央支店(3F)、11. あんだんて、
12. 岡崎信用金庫資料館、13. 第一生命、14. 岡崎信用金庫本店(2F)
【無料会場】 籠田公園、ほしの眼科 他

◀岡崎商工会議所▶



名古屋市博物館 特別展 「奥三河のくらしと花祭・田楽」

窓口販売

販売期間：10月1日(火)～会期中



- 会 期 / 11月2日(土)～12月15日(日) ※9:30～17:00(入場は16:30まで)
 - 休 館 日 / 毎週月曜日(祝日にあたるときは、その直後の平日)
11月5・11・18・25・26日、12月2・9日
 - 入 館 料 / 一般 200円(一般:600円) 高大生 100円(一般:400円)
- ★愛知県の奥三河地方には、鬼の舞で知られる花祭や、豊作を願った田楽など、日本を代表する民俗芸能があります。本展では、花祭や田楽をくらしの民具とともに紹介し、山村の民俗文化と森林の大切さを見つめ直します。 ◀名古屋市博物館▶



文化と出会い、暮らしを楽しむ「器の世界」 ドームやきものワールド

窓口販売

DOME YAKIMONO WORLD 2013



- 開催日時／11月15日(金)～20日(水) 計6日間
10:00～18:00
- 会場／ナゴヤドーム
- 内容(予定)／作家もの、伝統品、セレクトショップで扱われるようなデザイナーズウェアからお値打ちな日常使いの器まで。陶磁器以外にもカトラリー、漆器、木の器、ガラス製品など、食卓と生活にまつわる商品がずらりと揃います。
- 幹旋料金／1枚 500円(一般当日:1,000円)
※価格には共済会からの補助が含まれています。
※小学生以下無料
※65才以上の方、身体障害者の方及びその介護者は当日窓口にてご購入の場合、当日入場料800円
- ★当イベントは毎回15万人以上が訪れる日本最大級のテーブルウェアマーケットです!

《(株)ナゴヤドーム》

中日ドラゴンズ公式戦

FAX申込

■【プライム・ツイン内野 最終戦】

申込締切：10月3日(木)

VS DeNA 10月5日(土) 18:00～



- 席 種／プライム・ツイン内野(7通路431) 2席1組
- 幹旋席数／各試合1組
- 幹旋金額／10,000円
(一般参考価格:16,000円)

★ペアでゆったりと観戦できる、“豪華”お弁当と1ドリンク(ビール、ソフトドリンク)が付いたナゴヤドームのオリジナル観戦席です。専用の売店で並ばずに好きなものを買って、専用のモニターでプレーをチェック!★
※お弁当の内容は季節によって変わります。

2013コナミ日本シリーズ

申込締切：10月20日(日) FAX申込

日本シリーズ		
第3戦	第4戦	第5戦
10/29(火)	10/30(水)	10/31(木)
試合時間未定。条件:ドラゴンズがクライマックスシリーズで勝ち抜いた場合に開催		

○日本シリーズはどちらかのチームが先に4勝すると以降の試合はありません。

- 席 種／プライム・ツイン内野(7通路431)
- 幹旋席数／2席1組を各試合1組
- 幹旋金額／①15,000円(一般参考価格:17,000円)(弁当・ドリンク付)
②16,000円(一般参考価格:18,000円)(弁当・ドリンク付)

注意事項 ※ご同伴のお子様も、4才以上は有料となります。

※試合の開催有無に関係なくお申し込みいただけますが、ドラゴンズのこれからの成績によって試合が開催されない場合があります。その場合、当該試合のお申し込みは無効となりますので、あらかじめご了承ください。

※各シリーズがナゴヤドームで開催されなかった場合は、申し込み内容は無効となります。

※各シリーズが最終戦まで行われずに勝利チームが決定した場合は、お買い求めいただいたチケットのうち開催されずに残った試合分の料金を払い戻しいたします。

おかざき世界子ども美術博物館

杉山明博 造形の世界展 アートでZOO 木の動物園で遊ぼう

生きものの有機的フォルムを造形化。子どもたちの遊びと学びが詰まった「木の動物園」

子どもたちは動物が大好きです。自然の産物であり、有機的なフォルムの宝庫である「生きもの」は、そのひとつひとつが異なり、無限に広がる世界です。本展は、そんな多様な有機的フォルムを持つ動物の造形作品を「子どもたちの遊びツール」として「触って、組み立てて、そして遊ぶ」展覧会です。

- プレゼント枚数／先着30名様 会員お一人様2枚まで
※お電話で残券をご確認のうえ、お越しください。

先着順で入場券をプレゼント！会員証を持って、共済会事務局窓口までお越しください！

- 会 期／10月5日(土)～12月15日(日)
※9:00～17:00(入館は16:30まで)
- 休 館 日／月曜日(ただし10月14日、11月4日は開館)、
10月15日(火)、11月5日(火)休館
- 入 場 料／大人 300円 小中学生 100円
※各種障がい者手帳所持者とその付添者、岡崎市内(在住・在学)の小中学生は無料
(各種手帳、わくわくカード、生徒手帳等を提示ください)



愛知労福協岡崎・額田支部 「第36回働く者の作品展」 作品募集！

- ◆募集作品／写真・絵画・書道・その他(木彫り、陶芸など)
- ◆作品装丁／作品はすべて額装、軸装、パネル等の装とする。装丁のない作品は受付できません。
- ◆応募資格／会員のみ
- ◆応募期限／平成25年10月20日(日) ※作品は30日(水)まで受付
- ◆展覧会期／平成25年11月20日(水)～11月24日(日)
- ◆展覧会場／岡崎市美術館 1階展示室(明大寺町字茶園11番地3 ☎:51-4280)
- ◆表彰等／金賞・銀賞・銅賞・佳作・特別賞と、出展者全員に参加賞を贈呈します。
- ◆その他／「写真」「絵画」の部で佳作以上の入賞作品は、岡崎市勤労文化センターにて一年間展示をさせていただきますのでご協力いただきますようお願いいたします。
なお、愛知県勤労者美術展(愛知県労働協会主催)への出展の対象としないため、作品の規格は設けませんのでよろしくお願いたします。

FAX申込



中小企業退職金共済制度

※資料は共済会事務局窓口にございます。お気軽にお申し付けください。



事業主さん

安全・有利・手軽な
国の退職金制度を活用しませんか。



中退共

CHU 小企業 退 職金 共 済 制 度

詳しくはホームページをご覧ください。

中退共

国の制度だから安心

掛金の一部を国が助成します。

掛金は全額非課税

手数料もかかりません。

社外積立で管理も簡単

退職金試算額などをお知らせします。

(独)勤労者退職金共済機構 中小企業退職金共済事業本部 TEL(03)6907-1234 FAX(03)5955-8211

《《《《 割引協定施設・特約店からのお知らせ 》》》》

ハイツ&いこいの村グループ

お知らせ

広島県「ローズイン備後ハイツ」は9月30日をもって割引協定施設契約が終了いたします。このほかの「ハイツ&いこいの村グループ」は引き続き契約をしております。

- ※ハイツ&いこいの村は宿泊施設利用助成の対象となっております。宿泊利用された会員に、2,000円の助成金を支給します。(助成は年度内1回に限りです)
- ※三河ハイツ天の丸は現在割引協定施設契約が終了しております。経過措置として、本年度の宿泊施設利用助成には対象とさせていただきます。

岡崎市医師会健康教育講座

お知らせ

- 日 時 / 平成25年10月20日(日)午前10時～正午
- 会 場 / 岡崎市医師会公衆衛生センター4F 研修室3
岡崎市竜美西1丁目9番地1 ☎52-1571
- 座 長 / こうた皮膚科クリニック 院長 大河内 康行 先生
- テ ー マ / 「身近な皮膚疾患の話」
- 講 師 / 名古屋大学大学院 医学系研究科 皮膚病態学 杉浦 一充 先生
- 実施機関 / 岡崎市国民健康保険 岡崎市医師会

参加費無料



会員事業所企画の募集について

8月号で企画しました「エメドゥーエの“サクサク★トロトロ”パイシュー!」に、沢山のお申し込みをいただきましてありがとうございました。応募人数147名、5個セットを130セット、10個セットを62セットお申し込みいただき、予想を超える反響でした。引き続き、共済会と一緒に事業を展開していただける会員事業所がございましたら、ご応募をお待ちしておりますので、お気軽にご相談ください。飲食系、小売系、教室等なんでもかまいません。詳しくは、共済会ニュース6月号をご覧ください。(共済会ホームページからバックナンバーを閲覧することができます)

共済会事務局
からの
お知らせ

★ニュースはホームページからもご覧いただくことができ、ニュースには載っていない情報もあります!

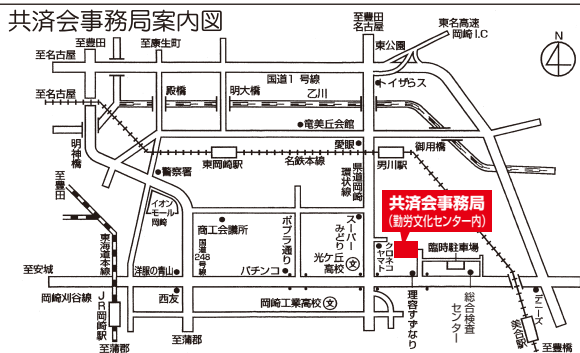
岡崎市勤労者共済会

検索

★会費の口座引落としについて

10月は、10・11・12月分の会費の請求月です。10月10日(木)にお申し出の口座から引落されますので、準備ください。詳細や請求書が必要な事業所は、お手数ですが事務局までご連絡ください。

ニュース内の各種申込は、特別に記載があるものを除き、**締め切りを毎月20日**とさせていただきます。なお、**締切日をもってチケットを発注**するため、抽選結果報告書の通知にかかわらず締切日以降のキャンセルはできません。



- ★共済会窓口の受付時間は、8:30～17:15です。
※休業日は、毎週月曜日と年末年始です。
- ★共済会ニュース掲載の各種斡旋申込は、
①まず、お電話ください。
②FAXにて申込書をお送りします。ホームページからもダウンロードできます。(http://www.kyosai-yyy.or.jp)
③申込書記入後、FAXにてご返送ください。
④受付後、当月末頃、確定者に決定通知書を送付します。