



平成25年

共済会ニュース

12月号

公益財団法人岡崎市勤労者共済会
岡崎市美合町五本松68番地12
TEL.54-8495 FAX.54-8475



平成25年11月1日現在
事業所数:673社 会員数:6,901名
※表示金額は、すべて消費税込みの金額です。

越前水仙の観賞と豪華かにづくし会席

FAX申込

申込締切：12月20日(金)

冬の日本海の荒波に耐えて凧と咲く越前水仙を観賞しに水仙ランドへ、そして北陸最大級の庭園露天風呂を誇る芦屋温泉清風荘の越前かに料理を堪能しましょう!



※イメージ



| | |
|------------------------|-------------------------------|
| 行程 | 勤労文化センター — 岡崎IC — 金津IC — あわら温 |
| | 8:00発 8:15 11:15 11:30 |
| | 泉・清風荘(昼食) — 水仙ランド・水仙の館(散策) — |
| 13:30 15:00 15:45 | |
| 敦賀IC — 岡崎IC — 勤労文化センター | |
| 16:45 18:45 19:00頃 | |

旅のポイント

- 水仙ランドで越前水仙観賞
- 芦屋温泉清風荘で豪華かに料理の昼食
- 芦屋温泉清風荘の北陸最大級の庭園露天風呂でおくつろぎ

- 日 程 / 1月18日(土)
- 募集人数 / 40名《最少催行人数35名》
※申込多数の場合は抽選

| | | |
|---------|-------|---------|
| 会員 | 登録家族 | 10,500円 |
| | 一般同伴者 | 12,755円 |
| 10,000円 | | |

- ※昼食はかにづくし会席(8,400円)を予定しております。小さいお子さんが参加される場合の昼食は別途ご相談ください。
- ※入浴していただくことができます。(フェイスタオルはついておりますが、バスタオルのレンタルは200円となります。必要な方はご持参ください)
- ※申込多数の場合は抽選。 ※旅行保険代金の金額です。
- ※一般の方のみでの参加はできません。
- ※小学生以下のお子様はバス代から1,000円引させていただきます。幼児が参加される場合の食事等の有無に関しましては、別途ご連絡ください。
- ※このツアーは旅行傷害保険に加入して実施します。申込者以外の方は保険の対象外となり、参加することはできません。催行前にやむを得ず変更になる場合は事前にお知らせ下さい。
- ※奇数人数でのお申し込みは相席になる場合があります。
- ※道路状況等により、行程や予定時刻が変更になる場合がございます。

【重要】 ツアーお申込みと参加費のお支払い先は、直接旅行会社へとなります!
なお、お申込み後の参加に関する決定通知は、共済会よりFAXさせていただきます。

◎旅行企画・実施 **近畿日本ツーリスト株式会社 岡崎支店** 観光庁長官登録旅行業 第一種 第20号
〒444-0864 岡崎市明大寺町字川端20-2 大竹ビル2階
《お申込・お問い合わせ》 TEL:0564-23-3121 FAX:0564-23-5838



鐘庵の年越しそば

窓口申込

申込締切：12月20日(金)

鐘庵特製のコシのある細麺と、日本海の小魚からだしをとり、京都丹波の名水で仕上げたつゆは絶品です。桜えびのかき揚げを添えてお召し上がりください。少し贅沢な本格派の年越しそばです。
※鐘庵年越しそばはご家庭でお作りいただくそばです(作り方つき)

- 料 金 / 1セット(2人前) **700円**(通常1,160円)
- 申込期間 / 12月1日(日)より共済会窓口受付にて
※共済会窓口でのお支払いとなります。
- 受取店舗及び日時 / 12月31日(火)
若松店・矢作店 / 14時~20時までの30分毎
上里店・欠町店 / 14時~19時までの30分毎
- 斡 旋 数 / 合計400食分 ※無くなり次第終了
- 購入資格 / 会員のみ(4セットまで)

※申込希望の方は会員証持参のうえ、共済会窓口までお越しいただき、鐘庵年越しそば注文書に必要事項をご記入ください。 ※引換店、引換時間をご指定ください。

※引換当日は、指定店舗の指定時間に共済会の領収済注文書と引き換えて、商品をお受取りください。



★ニュースはホームページからもご覧いただけます!

岡崎市勤労者共済会

検索

おいしいお肉の斡旋

FAX申込

年末年始にすき焼き用のお肉はいかがですか! 鍋を囲み、みんなで楽しみましょう!

- ★三河牛ロース、肩ロース霜降りすき焼き用 500gパック
(一般100gあたり1200円: 500gで6,000円相当)
- ★三河産牛赤身すき焼き用 1kgパック
(一般100gあたり750円: 1kgで7,500円相当)

申込締切: 12月20日(金)

- 斡旋価格/各**3,500円** 商品受渡時にお支払い
- 斡旋個数/限定300パック《申込者多数の場合は抽選》
- 購入資格/会員のみ(1人合計2パックまで)(組み合わせ自由)
- お渡し/12月28日(土)13:00から17:00までの間に
共済会窓口(勤労文化センター内)でお渡しします。



ロース肉



※生ものですのでキャンセルはお受けできません。センター開館最終日なので保管や取置もできません。平日ですが、必ず時間内に受け取りに来館していただける方のみご応募ください。引き取りにこれない場合も後日全額いただきますのでご了承ください。

《高橋精肉店アロー店》

全国共通お食事券『ジェフグルメカード』の斡旋

FAX申込

おまたせしました!ジェフグルメカードの斡旋のご案内です。

◆ファミリーレストラン、吉野家、モスバーガー、サーティワンアイス、木曽路、ケンタッキーフライドチキン、その他全国35,000店舗、岡崎市内約60店舗でご利用いただけます。

- 斡旋枚数/500組(1枚500円で10枚1組)
- 斡旋価格/4,200円 (一般:5,000円)
- 購入資格/会員のみ(1人3セットまで)

※応募多数の場合は抽選 ※有効期限はありません。

※利用可能店舗について詳しくは、HPをご覧ください【ホームページ/ <http://www.jfcard.co.jp/>】



《(株)ジェフグルメカード》

渥美のいちご狩り 割引利用券

期間中
窓口渡し

いちご狩りの季節です! 共済会事務局窓口にて、割引利用券をお渡しいたします。会員証を持って、共済会事務局窓口までお越しください。



- 品 種/●紅ほっぺ
(甘味と酸味のバランスのとれた美味しいイチゴです)
- かなみひめ
(爽やかな甘味の広がる新品種のイチゴです)
- ★安心、安全にこだわって栽培したおいしいイチゴをぜひどうぞ★
- 場 所/お陽様農園 (オヒサマノウエン)
田原市中山町論場234(☎:0531-37-1312)
<http://www.sunny-garden-company.jp/>

●営業時間/10:00~16:00 ※制限時間は30分程度

| 区 分 | 利用期間 | 一般料金 | 共済会料金 |
|-----------|-----------------|--------|--------|
| 一般(小学生以上) | 12月1日~ 1月4日 | 2,000円 | 1,700円 |
| 幼児(3歳~) | | 1,500円 | 1,200円 |
| 一般(小学生以上) | 1月5日~ 3月23日 | 1,500円 | 1,200円 |
| 幼児(3歳~) | | 1,200円 | 900円 |
| 一般(小学生以上) | 3月24日~ 5月31日 | 1,300円 | 1,000円 |
| 幼児(3歳~) | | 1,000円 | 700円 |

※3歳未満は無料です。 ※必ず予約をしてお出掛け下さい。
※割引利用券は、共済会事務局の窓口でお渡しします。会員証を持参の上お越し下さい。
※お渡しできる枚数は、1回につき会員と登録家族人数2回分まで。

- そ の 他/「野菜の収穫体験」ができます。 ★入場料/100円。収穫した野菜をご購入ください。
(キャベツ・にんじん・ブロッコリー・ジャガイモ・白菜・大根・ゴボウ・セロリなど)

チケット斡旋

【斡旋枚数】各30枚《特別記載を除く、申込者多数の場合は抽選》
 【購入資格】会員のみ《1人各4枚まで》

※申込用紙は事前に事務局に請求していただくか、ホームページからダウンロードしてください。

ニュース内の各種申込は、特別に記載があるものを除き、**締め切りを毎月20日**とさせていただきます。なお、**締め切りをもってチケットを発注**するため、抽選結果報告書の通知にかかわらず締め切り以降のキャンセルはできません。

劇団四季ミュージカル 「美女と野獣」 FAX申込



©Disney 撮影:荒井 健

日時/1月25日(土) 18:00開演
 1月31日(金) 18:30開演
 2月 8日(土) 13:00開演
 2月23日(日) 13:30開演

会場/新名古屋ミュージカル劇場

席種/S席 8,500円
 (一般:9,800円)
 S席子ども 4,300円
 (一般:5,000円)

※各10枚 ※3歳以上有料

★15年ぶりに名古屋へ戻ってきます!劇団四季×ディズニーが送る至極のロマンティックラブストーリー!『美女と野獣』は、ディズニー初のミュージカルであり、劇団四季とディズニーの共演が初めて実現した、記念すべき作品です。想像を超えるイリュージョン、華やかな歌とダンス。アニメをしのぐスケールと臨場感、この舞台でしか味わえません。世界中をとりこにした永遠のラブストーリーを、ぜひお見逃しなく!大切な人を誘って、思い出に残る素敵なひとときをお過ごしください。

《チケットびあ》

綾小路きみまろ FAX申込



日時/4月20日(日) 14:00開演
 会場/アイプラザ豊橋
 席種/S席 4,800円
 (一般:5,500円)

※20枚 ※18歳未満入場不可

★「中高年のアイドル」として大人気の綾小路きみまろが登場!世相を捉えた軽妙な漫談と、ますます磨きのかかった巧みな話術、冴えるトークに抱腹絶倒間違いなし!

《チケットびあ》

paco ~パコと魔法の絵本~ From「ガマ王子とザリガニ魔人」 FAX申込



日時/3月15日(土)、16日(日) 13:00開演
 会場/愛知県芸術劇場 大ホール
 席種/S席 7,500円(一般:9,000円)

※各10枚 ※3歳以上有料。
 【作・演出】作後藤ひろひと、演出:G2 【出演】キッド暁蓮花(キャスト:15日出演)、谷 花音(キャスト:16日出演)、西岡徳馬、松下優也、安部なつみ、伊礼彼方、上山竜司、川崎亜沙美、広岡由里子、マギー、山内圭哉、吉田栄作

★ちぎれた絵本のかげらが、奇跡の扉を開く!映画化もされた感動の爆笑ファンタジーが蘇る。舞台は、とある古びた病院。そこにはダメ人間だけではない入院患者や個性派揃いの病院スタッフ達が集まっている。ただ、いじわるで金持ちな老人・大貫のわがまま三昧な行動は、病院中が困り果てていた。ところが、ちよっと不思議なたずまひの少女パコと、彼女がお気に入り絵本の「ガマ王子vsザリガニ魔人」が、この男の人生を大きく変えてしまう。病院中がパコを中心にまとまった時、奇跡が起きる…。

《チケットびあ》

Ha'aheo ハアヘオ FAX申込



日時/2月16日(日) 17:00開演
 会場/愛知県芸術劇場大ホール
 席種/S席 6,200円(一般7,500円)

※未就学児童入場不可
 【出演】ネイサン・アウェアウ Nathan Aweau(Vo./G./B)、チノ・モンテロ Chino Montero(Vo./G.)、ハーブ・オオタ・ジュニア Herb Ohta, Jr.(Ukulele)、サラ・ノイル Sarah Noyle(Hula Dancer)

★日本のハワイ音楽ファン、HULAファンに強烈なカウンターパンチ!!ハワイ音楽界の最高峰ミュージシャンとダンサーによって結成された超豪華ユニット

《中京TV事業》

宝塚歌劇雪組全国ツアー名古屋公演 FAX申込

日時/3月15日(土) 14:00/18:00開演
 3月16日(日) 11:00/15:30開演



会場/日本特殊陶業市民会館 フォレストホール

席種/S席 5,900円(一般:7,000円)
 B席 2,200円(一般:3,000円)

※S席各30枚、B席各20枚 ※未就学児童入場不可

★宝塚グランドロマン『ベルサイユのばら-オスカルとアンドレ編-』~池田理代子原作「ベルサイユのばら」より~ 主演 / (雪組)早霧せいな <阪急電鉄(株)歌劇事業部>

フォレストコンサート IN 名古屋 FAX申込



日時/2月3日(月) 18:00開演
 会場/日本特殊陶業市民会館 ビレッジホール

席種/全席指定 3,500円
 (一般:4,300円)

※10枚 ※未就学児童入場不可

【出演】フォレスト【コーラス(男性6名、女性5名)、ピアノ女性2名】司会:一条貴之 ★「BS日本こころの歌」(BS日テレ・毎週月曜21時)に出演中の混成コーラスグループ「フォレスト」による名古屋以西で初めてのコンサート。その歌声はどこまでも清楚で、いつまでも清々しく、そして、たおやか…。童謡、唱歌、抒情歌はもとよりポップス、フォークから昭和歌謡、演歌に至るまで幅広いジャンルの曲を歌い上げ、日本の素晴らしい風土と文化を歌い続けている。

《チケットびあ》

直人と倉持の会・Vol.1 「夜更かしの女たち」 FAX申込



日時/1月15日(水) 18:30開演
 会場/日本特殊陶業市民会館ビレッジホール
 席種/全席指定 6,500円(一般:8,000円)

※20枚 ※未就学児童入場不可

【出演者等】企画:竹中直人、作・演出:倉持裕、出演:竹中直人、中越典子、マイコ、篠原ともえ、馬淵英俣可、安藤玉恵、浜野謙太、風吹ジュン

★俳優として、映画監督として、映像の世界で活躍する竹中直人。一方で、1990年より1~2年に一度のペースで自らの企画による舞台公演を続けてきました。2002年までは、岩松了とコンビを組んだ「竹中直人の会」。2004年には切り口を変えて「竹中直人の影かげん」が登場。そして今回、まったく新しい企画として「直人と倉持の会」がスタート!作・演出の倉持裕とはまさに相相愛・強力タッグで最高の舞台をお送りします!

《チケットびあ》

太鼓たたいて笛ふいて FAX申込



日時/2月15日(土) 13:30開演
 2月16日(日) 12:30開演

会場/名鉄ホール

席種/全席指定 7,800円
 (一般:9,800円)

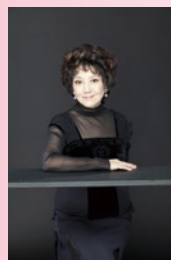
※各10枚 ※未就学児童入場不可

【作】井上ひさし 【演出】栗山民也
 【出演者】大竹しのぶ、木場勝己、

梅沢昌代、山崎一、阿南健治、神野美鈴
 ★「放浪記」などで知られる女流作家・林芙美子の半生を描いた井上ひさしの傑作。林芙美子を演技派女優・大竹しのぶが演じます!

《チケットびあ》

デビュー55周年記念 中村紘子 トーク&コンサート 「CDでは聴けないとおきのお話と珠玉の名曲」 FAX申込



Hiroshi Takaoka

日時/3月26日(水) 13:30開演
 会場/三井住友海上しらかわホール

席種/S席 5,200円(一般6,500円)

※未就学児のご入場はご同伴の場合でもお断りいたします。

★デビュー55周年、プレミアムなトーク&コンサート!日本を代表するピアニスト・中村紘子がデビュー55周年を記念して贈る、トーク&コンサート。普段では聴けない楽しいトークとともに、中村紘子の常に聴衆を魅了し続ける音色を皆さまへお届けします。

《中京TV事業》

✦ 申込用紙はホームページからダウンロードできます ✦ すべての公演は座席の指定はできません ✦

第35回岡崎市民芸術文化祭演劇公演
一風薫る岡崎の詩 夢紡ぐ

窓口販売



日時/3月29日(土) 18:30開演
3月30日(日) 14:00開演
会場/岡崎市せきれいホール
席種/全席自由
大人 500円(一般:1,000円)
中学生以下 200円(一般:500円)

★岡崎の歴史を東北被災地との交流を通じて描いた市民参加劇。岡崎市では、芸術文化創造の担い手となる人材育成と支援を目的に岡崎のものづくりの歴史と東北被災地との交流に焦点をあて、オリジナル脚本による市民参加型の市民劇を開催します。 <岡崎パブリックサービス>

広瀬 香美

FAX申込

申込締切: 12月4日(水)



日時/2月1日(土) 18:00開演
会場/Zepp Nagoya
席種/指定席 7,200円
(一般:8,400円)

※入場時ドリンク代 500円別途必要
※6歳未満入場不可
★広瀬香美 Winter Tour 2014。歌手活動に留まらず、作曲家・作詞家・音楽監督としても多彩なプロデュース・ワークを行い国内外の各方面から高く賞賛されている。現在、ロサンゼルスに活動拠点を置き、幅広く活動中。 <サンデーフォーク>

KAN

FAX申込

申込締切: 12月12日(木)



日時/2月20日(木) 19:00開演
会場/Zepp Nagoya
席種/指定席 5,700円
(一般:6,800円)

※入場時ドリンク代 500円別途必要
※未就学児入場不可
★2年振りのBAND LIVE TOURが決定しました。新メンバー加入によりよりパワーアップするに違いないヴァリアブルなステージを御期待ください。演奏者:清水淳 (Dr)・西嶋正日 (Ba)・矢代恒彦 (KB)・佐藤大剛 (Gt)・菅原龍平 (Cho)・KAN (Vo.Pf) <サンデーフォーク>

UNISON SQUARE GARDEN

FAX申込



日時/3月15日(土) 18:00開演
会場/Zepp Nagoya
席種/1Fスタンディング
3,200円(一般:3,800円)

※入場時ドリンク代 500円別途必要/整理番号有り ※3歳以上有料
★UNISON SQUARE GARDEN TOUR 2014 "桜のまえ"。キャッチーなメロディーライン、鮮烈なライブパフォーマンスを軸に、右肩上がりにセールスと動員を伸ばし続ける3ピース・ロックバンド。透明感に溢れながらも個性的なトゲを持つ斎藤宏介のボーカルと、エッジが効いたコンビネーション抜群のバンドアンサンブルが共鳴する見たことのない新世界。ぜひとも一度はライブで体感してほしい。 <サンデーフォーク>

加山 雄三

FAX申込



日時/3月22日(土) 17:30開演
会場/愛知県芸術劇場 大ホール
席種/S席 6,000円
(一般:7,000円)

※未就学児童入場不可
★加山雄三 53rd ホールコンサートツアー MESSAGE。今年76歳を迎え、ますます精力的に活動する。この秋もホール・コンサートツアーが決定!テレビとは一味違う、若大将のライブをぜひ会場でお楽しみください! <サンデーフォーク>

フジコ・ヘミング ピアノソロコンサートツアー-2014

FAX申込



日時/5月2日(金)
19:00開演
会場/愛知県芸術劇場
コンサートホール
席種/S席 8,200円
(一般:10,000円)

※未就学児のお子様のご入場はご遠慮下さい。

★聴く者の心を優しくする魂の響き。今日本で最も支持されているクラシックピアノの異才!!魂ゆさぶる、愛と情熱のカンパネラ "奇蹟の響き"を、是非会場で! <創芸>

シシド・カフカ

FAX申込



日時/2月11日(火・祝) 17:00開演
会場/クラブクワトロ
席種/スタンディング 2,500円
(一般:3,000円)

※入場時ドリンク代 500円別途必要/整理番号有り ※未就学児入場不可
★メキシコで生まれ、アルゼンチンで中学時代を過ごし、14歳のときにドラムを叩き始め、18歳でプロミュージシャンに。数々のバンドでドラマーとして活動後、ドラムボーカルとしての才能を開花させ、2012年5月16日「デイドリームライダー」で配信デビュー。以降、様々なメディアで取り上げられ大きな話題を呼ぶ。 <サンデーフォーク>

サンリオファミリーミュージカル
ハローキティのラブリーステージ

FAX申込



日時/3月2日(日)
11:00/13:30開演
会場/センチュリーホール
席種/S席 1,300円
(一般:2,300円)

※3歳以上有料
★サンリオキャラクターたちと楽しく遊ぶ第1部。そして、キャラクターとダンサーたちが夢のミュージカルをお贈りする第2部。1年に1度、みんなにやってくる「誕生日」をテーマにサンリオビュローランドがお届けする、家族みんなで楽しめるスペシャルステージです。 <サンデーフォーク>

ベッキー ♪ #

FAX申込

申込締切: 12月12日(木)



日時/3月16日(日) 18:00開演
会場/ダイヤモンドホール
席種/全自由 3,400円
(一般:4,000円)

※入場時ドリンク代 500円別途必要/整理番号有り ※20枚 ※3歳未満入場不可
★父親がイギリス人のハーフで、バラエティを中心にドラマ、歌手など幅広く活動する女性タレント。「天才志村どうぶつ園」「金曜日のスマたちへ」「にじいろジーン」など、常に10本近いギューラーを持つ。歌手としては「ベッキー ♪ #」名義で活動。 <サンデーフォーク>

槇原 敬之

FAX申込



日時/5月27日(火)、28日(水)
18:30開演
会場/センチュリーホール
席種/全指定席 6,400円
(一般:7,350円)

※各日20枚 ※3歳以上有料
★Makihara Noriyuki Concert Tour 2014。3月2日の公演を皮切りに33公演を行うというもの。今年2~5月にかけて実施されていたツアーでは回れなかった地域でもライブを開催する予定になっている。 <サンデーフォーク>

✦申込用紙はホームページからダウンロードできます✦すべての公演は座席の指定はできません✦

ディズニー・ライブ!「ミッキーのザ・マジックショー」

FAX申込

魔法の国からやってきた、超極上マジックエンターテイメント!

■名古屋公演 センチュリーホール

| 3月 | 20日(木) | 21日(金) | 22日(土) | 23日(日) |
|----|--------|--------|--------|--------|
| 朝 | 10:30 | 10:30 | 10:30 | 10:30 |
| 昼 | 13:30 | 13:30 | 13:30 | 13:30 |
| 夕 | | 16:30 | 16:30 | 16:30 |

■席種

S席(朝・昼) 4,000円(一般:5,200円)
A席(朝・昼) 2,800円(一般:3,800円)
S席(夕) 3,500円(一般:5,200円)
A席(夕) 2,300円(一般:3,800円)

※2歳以下のお子様は保護者1名様につき1名様まで膝上観覧無料。但し、お席の必要な方は有料。

■豊田公演 豊田市民文化会館

| 8月 | 23日(土) | 24日(日) |
|----|--------|--------|
| 朝 | 10:00 | 貸切予定 |
| 昼 | 13:00 | 13:00 |
| 夕 | 16:00 | 16:00 |



© Disney

動画や最新情報はこちらでチェック!

ディズニーライブ!公式サイト desneylive.jp

★ディズニーライブ!「ミッキーのザ・マジックショー」がみんなの街にやってくる!

ミッキー・マウスたちがプロのマジシャンと魅せるイリュージョンから大人も子どもも目が離せない!まさに魔法の国からやってきた超極上マジックエンターテイメント!

魔法の言葉「アブラカダブラ!」をみんなと一緒に唱えたら...?? わお!星空に向かってジャスミンが浮いていくよ! ドゥカーン!大砲から飛び出してくるのはドナルド?それとも...? ミッキーのマジックで、「ファンタジア」のほうきたちが踊りだし、あれれ?ミニニーはどうなっちゃうの...?!

マッドハッターの不思議なマジックにアリスもビックリ! あなたの靴がシンデレラのガラスの靴に変身しちゃうかも!? みんなもマジックに参加したり、思わず大声をあげたり、楽しみ方は自由自在!

ディズニーライブ!「ミッキーのザ・マジックショー」は、子どもはもちろん、大人だって楽しめる。今までどこにもなかった新しいライブショー。驚きと感動、そして魔法のような楽しい時間をお届けします!

《中京TV事業》



窓口販売

- 開催日時/1月2日(木)~5日(日) 計4日間 10:00~17:00
- 会場/ナゴヤドーム
- 幹旋価格/入場券 前売 300円(一般:前売600円 当日800円)
プレイ券引換券(1,100円相当) 700円
(一般:前売1,000円 当日販売なし)

※価格には共済会の補助が含まれています。 ※2歳以上60歳未満一律料金、2歳未満と60歳以上入場無料
※各アトラクション1回につきプレイ券が1~5枚必要です ※会場内でプレイ券の販売あり(1枚100円、10枚つづり1,000円)
※プレイ券引換券は、1ゲート内プレイ券引換所または場内プレイ券売場で11枚つづり(1,100円相当)とお引換ください

★目玉のアトラクションとしては、ドームのスタンド3階から滑る超巨大「天空スライダー モンスター」で、高さ約15m、長さ約45mのド迫力。また、異次元迷路「ジャングル」は立体的な3階構造で親子で楽しめる内容。また、世界から集められた選りすぐりの「ふわふわ」も15基以上あり、「ふわふわ」好きの小さなお子様も楽しめます。他にも無重力の疑似体験ができる「スペースチューブ」や「ボケモンキッズカーニバル」など内容盛りだくさん。ステージでは、2・3日は「ミヤマ☆仮面」による昆虫ステージショー、4・5日はEXILEなどが所属するLDHのダンススクール「EXPG」によるスペシャルステージもある。

《ナゴヤドーム》

「印象派を超えて一点描の画家たち」~ゴッホ、スーラからモンドリアンまで

窓口販売

- 会期/2月25日(火)~4月6日(日)<39日間>
休館日:3月3日(月)、3月17日(月)
午前10時~午後6時(金曜日は午後8時まで)
※入館は閉館の30分前まで
- 会場/愛知県美術館(愛知芸術文化センター10階)
共催/クレラー=ミュラー美術館
- 入館料/前売一般 800円(参考一般:1,200円(当日 ¥1,400))
前売高大生 500円(参考一般: 800円(当日 ¥1,000))

※中学生以下無料 ※障害者手帳をお持ちの方は当日料金が半額となります。また、1種または1級の手帳をお持ちの方に付き添われる方は1名まで半額となります。美術館チケット売場にてお問い合わせください。

【内容】クレラー=ミュラー美術館所蔵の、ジョルジュ=スーラ、ポール=シニャックなどの新印象主義を代表する作家から、新印象主義の影響を受けたフィンセント=ファン=ゴッホ、ピート=モンドリアンまで、油彩57点、水彩・素描17点に、国内からの名作を加えた約90点。<主な出品作品>フィンセント=ファン=ゴッホ「自画像」「種まく人」、ジョルジュ=スーラ「ポール=アン=ベッサンの日曜日」、ピート=モンドリアン「赤、黄、青のあるコンポジション」 など

★分割主義をテーマとする本展は、印象派の筆触分割や、フランスの印象派の点描技法、さらに、それに続く世代の画家たちが、それらの技法を解釈する中で色彩そのものの力に目覚めていった様子をご覧いただけます。優れたゴッホのコレクションで知られるオランダのクレラー=ミュラー美術館の特別協力のもと、国内コレクションからの出展も含む92点の作品を通じて、絵画における色彩の力を、新たな目で捉えなおします。

《NHKプラネット 中部支社》



フィンセント=ファン=ゴッホ
(種まく人) 1888年
油彩/カンヴァス
クレラー=ミュラー美術館蔵
© Collection Kröller-Müller Museum,
Otterlo, the Netherlands



ジョルジュ=スーラ
(ポール=アン=ベッサンの日曜日) 1888年
油彩/カンヴァス
クレラー=ミュラー美術館蔵
© Collection Kröller-Müller Museum,
Otterlo, the Netherlands

トヨタホームリンク

窓口販売

販売期間: 12月1日(日)~2月9日(日)

- 開催期間/2月23日(日)まで オアシス21 銀河の広場
【土日祝日・冬休み期間12/24~1/6】10:00~20:00
【平日】13:00~20:00 ※入場は終了時刻の30分前まで
- 入場料/【土日祝】 大人[中学生以上] 500円(一般:1,000円) 小人[小学生以下] 200円(一般:500円)
【平日】 大人[中学生以上] 200円(一般:1,000円) 小人[小学生以下] 100円(一般:500円)

※冬休み期間:12/24~1/6にご来場の方は、土日祝料金をお求めください ※貸靴料金を含みます。
※スケート靴の持ち込みはできません。 ※リンク内は手袋の着用が必要です。会場内でも手袋を販売しております。

★大人気の「氷じゃない」スケートリンクトヨタホームリンク、栄・オアシス21で今年も開催!転んでもめれない、冷たくないことから、通勤、通学の帰りに、買い物ついでに気軽に体験できます。5年目を迎える今年もまた、栄・オアシス21 銀河の広場で「100日間」開催します!夜間はイルミネーションがとても美しく、カップルのデートスポットとしてもオススメです。また、土日はお子様に大好評のふわふわドームに新たな遊具も加わり、キッズコーナーとしてスケートの前後もお楽しみいただけます。楽しさ満載の「トヨタホームリンク」に是非お立ち寄りください!!

《チケットぴあ》

豊田・岡崎合同企画!

東京ディズニーリゾート30周年記念“ザ・ハピネス・イヤー”
ディズニーキャラクターバンケットランチプラン FAX申込

- 日 時 / 12月30日(月) 午前11時~午後1時
- 開催場所 / 東京ディズニーランドホテル シンデレラドリームI
- 募集人数 / 50名
※催行人数に満たない場合は中止とさせていただきます
- 参加資格 / 会員及び登録家族と一般同伴者
- 幹旋価格 /

| 区分 | | 会員 | 登録家族 | 一般同伴者 |
|-----|--------|--------|--------|--------|
| 大人 | | 6,300円 | 6,800円 | 8,100円 |
| 4歳~ | コース料理 | | 4,900円 | 6,400円 |
| 12歳 | ワンプレート | | 3,300円 | 4,800円 |



※ワンドリンク付
※3歳以下無料ですが料理はありません。参加の場合も申込が必要となります。

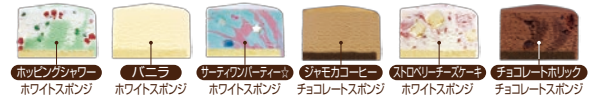
★ディズニーホテルで“ハピネス”あふれるランチパーティーを!個人では申込みないプランになっております。30周年を記念した本革製キーホルダーの特典つき!ミッキー、ミニーと一緒に素敵なランチはいかがでしょう!

サーティワン X'masアイスクリームケーキ FAX申込

申込締切: 12月10日(火)

今回は共済会へFAXで申込後、引換券を発行いたします。ご希望の店舗へ、引換券をお持ちの上、商品とお引換ください。日にちが選べるようになりました! ※代金のお支払いは、共済会事務局窓口にて引換券発行時となります。

- ①'ミッキー&ミニー&ドナルド' トウインクル☆クリスマスナイト(6号)
- ②'スティッチ'サンタクロースストーリー(5号)
- ③'くまのプーさん'ウィンタープレシャスタイム(5号)



※6号(直径約19cm×高さ約6cm) 5号(直径約16cm×高さ約5cm)

●価格 / ① 3,000円(一般:4,000円) ②, ③, ④ 各2,600円(一般:3,200円) ⑤ 2,800円(一般:3,500円)

●幹旋数 / 各50個 一人1個まで(申込多数の場合は抽選)

●お渡し / 12月23日(月・祝)、24日(火)、25日(水) ※受取日をご指定ください。

●引換場所 / 岡崎竜美ヶ丘店、北岡崎店(井田西町)、イオンモール岡崎店、アピタ岡崎北店の4店舗 ※引換店舗をご指定ください。

●特典 / ①, ②, ③の予約特典は'ディズニー'カレンダー、④, ⑤の予約特典は'スヌーピー'カレンダー <<タニザワフーズ(株)>>

大戸屋“オードブル盛り合わせ”と“チキン” FAX申込

申込締切: 12月15日(日)

クリスマスや年末年始に大戸屋のチキンと手作りオードブル盛り合わせはいかがでしょう?お正月のおせちの代わりにもぴったり!

■幹旋価格 / 【大】5~7人前 各3,800円(一般:4,500円) 【小】3~5人前 2,100円(一般:2,600円)
チキン(6ピース) 300円(一般:500円)

オードブル★和と洋のコラボレーション【内容】海老フライ、あさりとうれん草の和えもの(大のみ)、鶏の炭火焼き、ポテトサラダ、しまほっけのゆう庵焼き、鶏の竜田揚げ、海老の醤油焼き、じゃがいもとしめじのバジルソース、野菜と豚の黒酢あん。

チキン★国産米粉使用し、大幅リニューアル!電子レンジ対応の特製紙容器ですので、簡単に温めることができます!米粉竜田揚げ、米粉黒酢チキン、グリルチキン(野菜ミックス)の内からお選びください。

■幹旋数 / 会員のみ。オードブル計50セット/一人2セットまで
クリスマスチキン計100セット/1人4セットまで

■受取期限 / 引換券受け取り日~1月4日(土)まで ※引換券は12/19からお渡し予定です。

■詳細 / ご希望の受け渡し日の2日前までにお電話にてご予約いただき、商品受取時に共済会で発行したチケットをお渡しください。予約時には岡崎市勤労者共済会のチケット使用の旨をお伝えください。

■特典 / オードブル【大】を購入の方には大戸屋岡崎店で使用できる食事券(700円相当)を1セットにつき1枚プレゼント!

■予約先 / 大戸屋 岡崎店 岡崎市井田西町1-11 ☎:0564-26-3138
営業時間 / 11:00~23:00(オーダーストップ)



オードブル【大】



オードブル【小】



チキン盛り合わせ

※写真はイメージです

<<タニザワフーズ(株)>>

名古屋市博物館 特別展「文字のチカラ - 古代東海の文字世界 -」

窓口販売

- 会 期 / 1月4日(土)~2月16日(日) ※9:30~17:00(入場は16:30まで) **販売期間: 12月1日(日)~会期中**
 - 休 館 日 / 毎週月曜日(祝日にあたる時は、その直後の平日)
第4火曜日 1月6・14・20・27・28日 2月3・10日
 - 入 館 料 / 一般 200円(一般:600円) 高大生 50円(一般:300円) ★
- 1,000年の時を超えて奇跡的に朽ちることなく残った木簡など、続々と発見される出土品を中心に、さまざまな文字資料およそ200点から見えてきた古代日本人の活動を、最新の研究成果をまじえながら紹介します。
- 《名古屋博物館》

内容:陶印「美濃」
老洞1号窯跡出土
国指定重要文化財
岐阜市歴史博物館蔵



《《《《 割引協定施設・特約店からのお知らせ 》》》》

ユニバーサル・スタジオ・ジャパン

● 福利厚生プログラム「スタジオ・ファンクラブ」終了のご案内

お知らせ

福利厚生プログラム「スタジオ・ファンクラブ」は2014年3月31日(月)をもちまして終了いたします。2014年4月1日(火)以降、下記特典は利用できなくなりますのでご注意ください。

終了するプログラム:スタジオ・ファンクラブの特典(法人特典)

- ◆スタジオ・ファンクラブ・パスの購入
 - ◆パートナーホテルでの特典
 - ◆ファンクラブ・メンバー限定キャンペーンの開催
 - ◆トヨタレンタカーの割引
 - ◆最新の情報提供
- <特典の詳細はこちら><http://www.usj.co.jp/group/sfc/>

尚、個人会員組織「Clubユニバーサル」の特典は2014年4月1日(火)以降も変わらずご利用いただけます。既に、パソコン・携帯電話で会員登録いただいている方は、再登録・登録変更等の手続きは不要です。

継続するプログラム:Clubユニバーサルの特典(個人特典)

- ◇パースデー・スペシャルプラン
- ◇4歳のパースデー・インビテーション
- ◇待ち時間情報サービス
- ◇メールマガジン

<特典の詳細はこちら><http://www.usj.co.jp/formember/>

※個人会員組織「Clubユニバーサル」の退会を希望される方は、下記URLより退会手続きをお願いいたします。
<https://member.usj.co.jp/svu/rup?method=dislogin&tmpl=formember.html>

Prince Snow Resorts 日帰りパック割引利用券

お知らせ

専用のWebサイトから印刷できます。

- お得意様ご優待サイト <http://www.princehotels.co.jp/keiyaku/>
- ※パスワード prkeiyaku を必ずご入力ください。

リフレッシュinひるがみの森

お知らせ

割引内容が一部変更となりましたのでお知らせいたします。

旧:入館料(入浴料)30%割引⇒新:入館料(入浴料)50%割引

- 割引対象 / 会員及び同伴者
- 利用方法 / 予約時、利用時に共済会の会員である旨を伝え、会員証を提示してください。



全福センターのマーク

共済会事務局
からの
お知らせ

★ニュースはホームページからもご覧いただくことができ、ニュースには載っていない情報もあります!

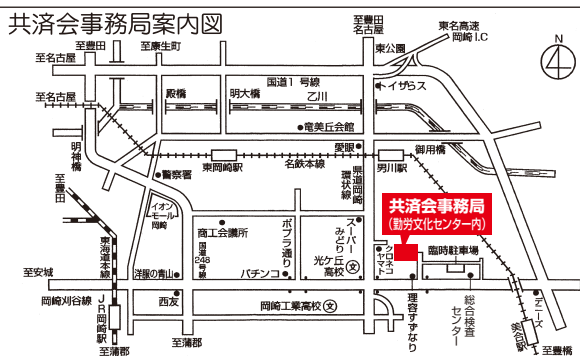
岡崎市勤労者共済会

検索

★※年末年始のおやすみについて

12月29日(日)から1月3日(金)まで、共済会事務局はお休みさせていただきます。チケット等必要な方は、28日(土)までにお求めください。

ニュース内の各種申込は、特別に記載があるものを除き、**締め切りを毎月20日**とさせていただきます。なお、**締切日をもってチケットを発注**するため、抽選結果報告書の通知にかかわらず締め切り以降のキャンセルはできません。



★共済会窓口の受付時間は、8:30~17:15です。
※休業日は、毎週月曜日と年末年始です。

★共済会ニュース掲載の各種斡旋申込は、

- ①まず、お電話ください。
- ②FAXにて申込書をお送りします。ホームページからもダウンロードできます。(http://www.kyosai-yyy.or.jp)
- ③申込書記入後、FAXにてご返送ください。
- ④受付後、当月末頃、確定者に決定通知書を送付します。