

No.368

平成25年

6

月号

共済会ニュース

公益財団法人岡崎市勤労者共済会
岡崎市美合町五本松68番地12
TEL.54-8495 FAX.54-8475



平成25年5月1日現在
事業所数:666社 会員数:6,838名
※表示金額は、すべて消費税込みの金額です。

夏休み！豊田&岡崎合同企画！

FAX申込

申込締切：6月20日(木)

下山ブルーベリー狩りとバーベキュー & 豊田スタジアムJリーグ観戦ツアー

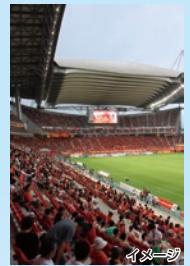
- 日程／7月31日(水) vs鹿島アントラーズ
(集合時間12:50～ 試合終了予定時間21:20)
- 8月10日(土) vs浦和レッズ
(集合時間12:50～ 試合終了予定時間20:50)
- ※いずれも名古屋グランパスのホームゲームです。

- 集合場所／スカイホール豊田 駐車場
(豊田市総合体育館 豊田市八幡町1-20)
- ※スカイホール豊田からバスで移動します。

- 募集人数／各試合10名程度
- ※申込多数の場合は抽選



イメージ



イメージ

旅のポイント

- 下山バークパークにてビオトープ公園を生かした“夏休みエコチャレンジ 自然について楽しく学ぼう！”
- ブルーベリー狩りと、バーベキュー(食事)付
- 豊田スタジアムでJリーグ観戦 (サポーターズシート※ホーム、アウェイは未定)

行程表

(12:50)スカイホール豊田[P-2]駐車場集合 ～ (13:00～13:50)スカイホール豊田=バス=下山バークパーク到着 ～ (14:00～14:50)夏休みエコチャレンジ「自然について、楽しく学ぼう！」～ (15:00～15:40)ブルーベリー狩り～ (15:50～16:50)バーベキュー～ (17:00～17:50)下山=バス=豊田スタジアム～ (18:00～)豊田スタジアム着 ★ピッチ横で記念撮影♪～キックオフ後は自由解散(各自でスカイホール豊田まで移動)

会員 3,900円

	大人	子ども
登録家族	4,300円	1,900円
一般同伴者	5,300円	3,200円

- ※子どもは3歳以上、小学生以下。3歳以下は無料、但し食事なし試合観戦は膝上となります。座席、食事が必要な場合は有料となります。
- ※旅行保険代金の金額です。
- ※一般の方のみでの参加はできません。
- ※このツアーは旅行傷害保険に加入して実施します。申込者以外の方は保険の対象外となり、参加することはできません。催行前ややむを得ず変更になる場合は事前にお知らせ下さい。
- ※奇数人数でのお申し込みは相席になる場合があります。
- ※道路状況等により、行程や予定時刻が変更になる場合がございます。

【重要】

ツアーお申込みと参加費のお支払い
先は、共済会へお願いします。

◎旅行企画・主催／株式会社豊田スタジアム
《お申込・お問い合わせ》TEL:0565-87-5200

《キャンセル料について》※原則頂きます

出発の20日前～8日前	出発の7日前～2日前	出発前日	出発前日	旅行開始後
20%	30%	40%	50%	100%

《ご注意ください》

- 当日荒天の場合は、屋外でのブルーベリー狩り、バーベキューは内容場所を変更して行う場合がございます。
- 「暴風警報」等により、Jリーグが中止・順延の場合のみ、ツアーの中止ならびに返金等の対応をさせていただきます。
- 熱中症対策の飲料や水筒、タオル、着替え等は各自でご用意ください。

産地直送

渥美の美味しいメロンお取り寄せ!

FAX申込

日本有数のメロンの産地、渥美半島で、自然の恵みをうけ一つ一つ丁寧に栽培された、とろけるような濃厚な甘さのメロンをお楽しみください!ご希望の住所へお届けします!



- 種類／温室マスクメロン(化粧箱入り) ①1.5kg×1個 ②1.65kg×2個
- 斡旋価格／①1,600円(一般:2,400円) ②3,000円(一般:3,800円)
- 申込資格／会員のみ 計2セットまで
- 斡旋数／200セット(申込多数の場合は抽選の場合あり)
- ※ご希望の住所へお届けいただけます。郵送料込。
- ※ご贈答用としてもご利用いただけます。
- ※お届け時期は7月上～中旬頃を予定しております。
- お問い合わせ先／日研農園 田原市堀切町鳥屋道26 ☎(0531)35-6854



★ニュースはホームページからもご覧いただけます!

岡崎市勤労者共済会

検索

共済会と一緒に事業を展開しませんか？！

年中受付

共済会ニュースで展開している事業の中には会員事業所様の協力を得て、共済会の補助をつけ皆様にご案内しているものがいくつかあります。

《例:家庭用花火の斡旋、ゴルフ練習場プリペイドカードの斡旋、家庭用常備薬の斡旋、年末年始のお肉の斡旋、フラワーアレンジメント教室、プロに教わるゴルフレッスン教室、岡崎高原カントリークラブゴルフコンペ など》

そこで、会員事業所の皆様へご提案です。**共済会と一緒に事業を展開しませんか？！**

「うちのこの商品を取り上げて欲しい」、「こんな教室を開きたい」、「年末にケーキを売りたい」、「食事やサービスで集客を図りたい」などなど、この他にも色々なことが考えられ、会員事業所様の業種に合わせた様々な事業展開が期待でき、会員事業所様にもメリットがあると思います。

たくさんのお店が集まれば、共済会からの補助をつけた各店共通の金券を発行などということも出来るかもしれません。

共済会の事業として展開可能な事業かどうか、またどの時期にするのかを含め、まずはお気軽にご相談ください。可能かどうか事務局で判断させていただき、可能かものは展開させていただきたいと思っております。皆様からのご提案をお待ちしております。

夏休み！豊田&岡崎合同企画！世界淡水魚園水族館「アクア・ト ぎふ」水族館ナイトツアー

FAX申込

申込締切:6月20日(木)

水族館の夜、生き物たちはどうしているのかな？昼間とは違う夜の水族館を飼育スタッフのご案内、バックヤードツアーは普段は見る事の出来ない水族館の裏側や生き物の餌の秘密や水槽の仕組みを知ることができます。大人から子供まで楽しんでいただける水族館の人気プログラムです。

- 日 時 / 7月6日(土) 16:00現地集合・受付
- 募集人数 / 30名(最小催行人数:10名)
- 参加料金 / (料金には入館料、イベント参加費、夕食代が含まれます。)

	会員	登録家族	一般同伴者
大人	2,800円	3,000円	4,200円
小人		2,300円	3,500円
幼児(食事なし)		700円	1,700円



写真はイメージです

※小人は小学生以下。幼児は3歳以上。 ※レストラン内は貸切ではありません。 ※お子様の参加者(有料参加)には、水族館ミュージアムショップ「フィッシュタンク」のオリジナル商品を記念品としてプレゼント。

スケジュール

(16:00)現地集合・受付 ~ (16:15)水族館ガイダンス ~ (16:30)バックヤード見学(水槽の裏側をご案内) ~ (17:00)館内見学(各自) ~ (18:15)夕食(館内レストラン) ~ (19:30)ナイトツアースタート ★スタッフのガイドで夜の水族館をご案内♪ ~ (20:30)まとめ・終了 ※進行状況によって前後する場合があります。



共済会 おすすめツアー！

直接申込

申込期間:6月20日(木)まで

旅行会社窓口で共済会会員証を提示すると3~5%割引！
割引金額からさらに共済会が1,000円の補助！

JR「ワイドビューひだ」で行く！ (株式会社日本旅行 赤い風船より)

新穂高ロープウェイと飛騨の古都探訪

- 出発日 / ~7月11日(木)まで
- 一般旅行代金(おひとり様/名古屋駅発着)2~5名1室同額！

出発日	日~金曜日	土曜日
おとな	17,800円	19,800円
こどもA	12,800円	14,800円
こどもB	9,800円	10,800円

- ◆①新穂高温泉ホテル穂高へ宿泊。新穂高ロープウェイに隣接。北アルプスの山々に抱かれた大自然の豊かな恵みの中、ゆったりとお過ごしください。
- ②「飛騨古川まつり会館」「飛騨の匠文化館」の共通入場券付。
- ③「和ろうそく(朱色)1本入り」のプレゼント付。

★この旅行のお申込み・お問合わせはこちらまで！

旅行企画・実施 株式会社日本旅行 赤い風船中部事業部

●窓口 / 日本旅行 愛知東支店 岡崎市康生通東1-3

☎(0564)26-1951 ※康生町バス通り沿い



スケジュール		※JRの時刻は必ず乗車日の時刻をご確認ください。	青色は下車観光、赤色は入場観光をします。()内は観光時間の目安です。(単位:分)
1	名古屋駅(8:43発) → ワイドビューひだ3号	高山駅(10:55着) …… 各自	
	…高山濃飛バスセンター…「さるぼほバス」で高山市内各自観光…		
	…高山濃飛バスセンター(14:40発) → バス 新穂高温泉(泊)	(16:22着)	
2	新穂高温泉(8:30頃発) …… 各自 新穂高ロープウェイ(約2時間)(10:55着) →		
	バス 高山濃飛バスセンター(12:28着 / 13:40発)		
	…飛騨古川自由散策(約2時間)(14:15着) ……		
	飛騨古川駅(16:25発) → ワイドビューひだ18号	名古屋駅(19:03着)	

チケット斡旋

【斡旋枚数】各30枚《特別記載を除く、申込者多数の場合は抽選》
 【購入資格】会員のみ《1人各4枚まで》

※申込用紙は事前に事務局に請求していただくか、ホームページからダウンロードしてください。

ニュース内の各種申込は、特別に記載があるものを除き、**締め切りを毎月20日**とさせていただきます。なお、**締切日をもってチケットを発注**するため、抽選結果報告書の通知にかかわらず締め切り以降のキャンセルはできません。

第21回岡崎市民クラシックコンサート FAX申込



©hiromi uchida

日時/10月26日(土) 15:00開演
 会場/岡崎市民会館大ホール
 席種/S席 3,000円(般:3,500円)
 A席 2,500円(般:3,000円)
 B席 2,000円(般:2,500円)

※合計30枚
 ※託児サービスあり。申込先[市民会館☎21-9121]
 ★今回は15年間岡崎市民クラシックコンサートで熱いステージを繰り広げてきた炎のマエストロ小林研一郎のフィナーレ。愛娘小林亜矢乃(ピアノ)との共演にも注目。演目:ピアノ協奏曲第1番変短調作品23、チャイコフスキー交響曲第6番短調作品74「悲愴」《岡崎パブリックサービス》

岡崎市文楽事業文楽公演 FAX申込



写真:青木信二

日時/10月6日(日)
 13:30/18:00開演
 会場/せきれいホール
 席種/S席 3,000円
 (一般:3,500円) ※各14枚

※未就学児童のご入場はご遠慮願います。
 ★昼の部「生写朝顔話」、夜の部「花鶴四季寿より「万歳」「鶯娘」」「ひらがな盛衰記」。
 今回は人気演目の通称「朝顔」と地方公演初お目見えの時代物「ひらがな盛衰記」を取り揃え、昼夜と贅沢に文楽をご堪能いただけます。《岡崎パブリックサービス》

第9回 甲山落語会 FAX申込



日時/7月21日(日) 14:00開演
 会場/岡崎市甲山会館
 席種/全席指定 2,000円
 (一般当日:2,800円) ※20枚

※未就学児の入はご遠慮ください。
 ★柳家喜多八がお贈りする、朗々と響く深みのある声と豊かな表情を武器とした、メリハリのある落語をご堪能ください。たっぷり二席、お楽しみに!

《岡崎パブリックサービス》

島津亜矢コンサート2013 FAX申込



日時/9月7日(土)
 13:30/17:30開演
 会場/幸田町民会館さくらホール
 席種/S席 5,300円(一般:6,500円)
 A席 4,500円(一般:5,500円)

※未就学児の入場は不可
 ★「演歌の申し子」島津亜矢。抜群の歌唱力、迫力のセルフもの、多彩なステージは全てのお客様を魅了します。のびやかで張りのある歌声はまさに天性。演歌界で輝き続ける島津亜矢がおくる感動のステージをどうぞ。《幸田町文化振興協会》

シャ乱Q FAX申込



日時/9月6日(金)
 18:30開演
 会場/Zapp Nagoya
 席種/指定席 6,500円
 (一般:7,350円)

※入場時ドリンク代 500円別途必要
 ※3歳以上有料/3歳以下入場不可
 ★シャ乱Q 結成25周年記念ライブツアー 2013 秋

の乱 ~シハンセイキ伝説~

《サンデーフォーク》

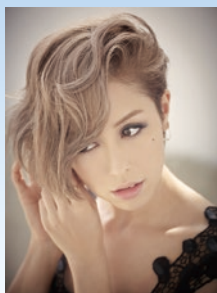
野口 五郎 FAX申込



日時/9月16日(月・祝)
 16:00開演
 会場/名古屋芸術創造センター
 席種/全指定席 5,400円
 (一般:6,300円)

※3歳以上有料
 ★野口 五郎 コンサートツアー2013。新御三家の一人として1970年代の日本を代表し、活躍したアイドルである。「歌うギタリスト」として評価を得て、現在はライブやコンサートを中心に活動している。《サンデーフォーク》

BENI FAX申込



日時/9月29日(日) 17:00開演
 会場/Zapp Nagoya
 席種/スタンディング 4,000円
 (一般:4,800円)

※入場時ドリンク代 500円別途必要/整理番号有り ※3歳以上有料
 ★BENI LIVE TOUR 2013。沖縄県出身の女性歌手。デビュー以来、本名の安良城 紅(あらしろ べに)で活動していたが、2008年11月にレコード会社移籍に伴い、ゲスト出演名義だった「BENI」に改名。《サンデーフォーク》

《サンデーフォーク》

ザ・クロマニヨンズ FAX申込



日時/10月26日(土)
 18:30開演
 会場/名古屋市公会堂 大ホール
 席種/全指定席 4,000円
 (一般:4,800円)

※3歳以上有料
 ★ザ・クロマニヨンズ ツアー2013 イエティ対クロマニヨン。2月にリリースした7thアルバム『イエティ対クロマニヨン』を引っ提げての全国ツアー 《サンデーフォーク》

《サンデーフォーク》

高橋 真梨子 FAX申込



日時/10月16日(水)、17日(木)
 18:30開演
 会場/愛知県芸術劇場 大ホール
 席種/全指定席 7,000円
 (一般:8,000円)

※未就学児入場不可
 ★Iwatani Presents Mariko Takahashi Concert Premium 40、「ジョニーへの伝言」から40年を迎える今年、数々のラブソングで、多くの感動を届けてくれた高橋真梨子。華やかに彩られたステージで、優しく輝くメロディ、艶やかに澄んだ歌声をお届けします。《サンデーフォーク》

《サンデーフォーク》

宝塚BOYS FAX申込



日時/8月13日(火) 18:30開演
 会場/愛知県芸術劇場 大ホール
 席種/S席 7,000円
 (一般:8,800円)

※20枚 ※未就学児入場不可
 原案:辻 則彦「男たちの宝塚」より、脚本:中島淳彦、演出:鈴木裕美、出演:吉沢 悠 良知真次 中河内雅貴 入野自由 上山竜司 小林大介 板倉チヒロ 初風 諒 山路和弘
 ★「女性だけのレビュー劇団」として、日本のみならず世界でも知られる存在である、宝塚歌劇団。100周年迎える長い歴史のなかで、かつて「男子部」があった事実はほとんど語られていない。1945年、「明日の宝塚スター」を夢見て集まって来た個性豊かな男たち。しかし9年後、解散。その間、彼らはメインステージである宝塚大劇場に立つことは一度もなかった。そんなBOYSの、ちょっと可笑しくも哀しい青春グラフィティ。2007年の初演から、2008年、2010年と上演を重ね、2013年、BOYSに4度目の夏がやって来る!! 《チケットぴあ》

《チケットぴあ》

✦申込用紙はホームページからダウンロードできます✦すべての公演は座席の指定はできません✦

志摩スペイン村“限定”パスポート FAX申込

7月13日(土)、7月20日(土)限定のお得なパスポート!
この機会にみんなで遊びに行こう!!

■購入資格/会員のみ(登録家族人数分まで)

※13日、20日とそれぞれ印字されますので、必ず入場日をご指定ください。
※天候やその他諸事情による払い戻しはできませんので、ご了承ください。
※特別利用補助券(年度内1人1枚)の利用回数には算入しません。



区分	通常価格
大人	4,800円
中人 (中高生)	3,800円
小人 (4~11歳)	3,200円

名鉄観光
感謝デー
価格
1,500円

さらに
800円
にて
ご提供!

劇団四季ミュージカル「桃太郎の冒険」 FAX申込



日時/8月12日(月) 16:00開演
会場/刈谷市総合文化センター
大ホール

席種/S席 4,200円
(一般:5,000円)
S席子ども 2,500円
(一般:3,000円)

※各10枚 ※3歳以上有料。子ども料金の対象は、3歳以上~小学校6年生まで
【構成・演出】浅利慶太

★「桃から生まれた桃太郎は、鬼ヶ島へと鬼退治にでかけました。途中でイヌ、サル、キジの三匹がお供になります。一行は鬼ヶ島へ乗り込み、協力して悪い鬼たちをやっつけました。そしてたくさんの宝物と一緒に村へ帰ってきましたとさ。めでたし、めでたし。」誰もが知っている昔話、「桃太郎」。でも、これで本当をめめでたしめ、すべて丸くおさまったのでしょうか?「桃太郎の冒険」は、「桃太郎」のその後の世界を、桃太郎の弟、桃次郎が冒険するお話です。いえ、彼の本当の名前は桃山次郎。成績もそんなに良くないし、どこにでもいる普通現役っ子です。それが紙芝居屋さんに、好きなようにお話を作ってごらん、と言われて物語の世界へ。でもそこは、なんだか私たちが知る物語の世界とは、少し違っていました…

《チケットぴあ》

劇団飛行船 マスクプレイミュージカル 『7ひきのこやぎと狼』 FAX申込



日時/8月3日(土)
13:30開演
8月4日(日)
10:30/13:30開演
会場/日本特殊陶業市民会館
ビレッジホール

席種/S席 1,500円
(一般:2,300円)

※各10枚 ※3歳以上有料

★可愛いこやぎとハラペコ狼は、グリム童話のなかでも子供達が大好きなお話のひとつです。親しみやすく、リズムカルなミュージカルナンバーで「動く絵本」のようなメルヘンいっぱい舞台をお楽しみ下さい。

《チケットぴあ》

「ドキドキ!プリキュアミュージカルショー」& 「仮面ライダーウィザードスペシャルライブ」 FAX申込

日時/8月11日(日) 11:00開演/15:00開演

会場/名古屋市公会堂

席種/全指定席 1枚2,300円、2枚セット券4,500円、
3枚セット券6,500円(一般1枚:3,300円)

※各10枚 ※3歳以上有料。2歳以下は路上鑑賞に限り無料。ただし2歳以下のお子様でもお席が必要な場合は有料。

【プログラム】第一部「仮面ライダーウィザードスペシャルライブ」(30分)
・男の子達の、憧れの仮面ライダーウィザードと歴代ライダーが登場する夢のライブショー。
第二部「ドキドキ!プリキュア!ミュージカルショー」(80分)
・女の子に大人気のドキドキ!プリキュア達が活躍する、楽しいミュージカルショー。

★夏の恒例イベント、今年は「プリキュア」と「ウィザード」で開催決定!!女の子に絶大な人気を誇る「ドキドキ!プリキュア」の本格ミュージカルショーと、男の子達の憧れのヒーロー「仮面ライダーウィザードスペシャルライブ」の豪華2本立て!女の子も男の子も一緒に楽しめるステージは、名古屋だけです!!

©ABC-東映アニメーション
©石森プロ・テレビ朝日・ADK-東映

《チケットぴあ》

2013 国立ポリシヨイサーカス 名古屋公演 FAX申込

日時/	8月	22日(木)	23日(金)	24日(土)	25日(日)	26日(月)
10:30			○	○	○	○
13:30	○	○	○	○	○	○
16:30	○	○	○	☆	○	○

会場/愛知県体育館

席種/指定席○ 3,000円

指定席☆ 2,000円

(一般:4,600円) ※各10枚

※3歳以上有料 大人・子供同一料金

★2013年ポリシヨイサーカスは来日55周年を迎えます!1958年の初来日公演以来、半世紀以上の長きにわたる来日公演で来場者数は1,250万人を数えました。今回も、4,000人以上のアーティスト達と6,000頭以上の動物を擁するポリシヨイサーカス団の中から選ばれた約100名のメンバー達が、世界最高の演技で驚きと感動をお届けします。ポリシヨイサーカスのプログラムは、毎年異なった内容で編成されますが、今年はロシア伝統の馬のサーカス「ジギト」をはじめ、「熊」「犬」「猫」のサーカスと「空中ブランコ」「空中アクロバット」(全て予定)など、小さなお子様から年配の方まで、十分にお楽しみいただける内容になっています。《チケットぴあ》



Amuse 35th Anniversary BBQ in つま恋 ~僕らのビートを喰らえコラ!~ FAX申込

■日時/7月13日(土)、14日(日) 9:00開場/12:00開演(予定)

■席種/スタンディングエリア 9,000円(一般:10,000円)

ゆったりエリア 9,000円(一般:10,000円)

■会場/静岡県・つま恋

申込締切:6月16日(日)

※各日20枚

◆スタンディングエリア(ブロック指定) ※未就学児の入場不可 ※エリア内座席はなくオールスタンディングとなります。

●過剰な場所取りや、LIVE中の座り込み、大きな荷物・レジャーシート・テント・パラソル・チェア・クーラーボックス等の持ち込みや使用は禁止とさせていただきます。●指定ブロック内での移動は自由です。

◆ゆったりエリア(客席後方エリア/ブロック指定) ※保護者(18歳以上)1名につき未就学児2名まで同伴入場可

※LIVE中、立って観ても座って観ても大丈夫な、ご自身のスタイルでLIVEをお楽しみ頂けるエリアです。

●座席はありませんが、LIVE中でもシートを広げてご覧頂けますので、体力に自信のない方やお子連れの方などにオススメです。尚、シートを広げる際には譲り合いながらご利用をお願いします。●ステージより離れた後方エリアとなり、お客様がくつろげるようなスペースを確保しておりますが、傾斜はありませんので、場所によってはステージが見えづらい場合があります。●場内には日よけなどはありませんので、特に小さなお子様の体調には十分お気をつけ下さい。●テント・パラソル・チェア・クーラーボックス・ベビーカー等の持ち込みはできません。

※「掛川駅~会場」までの往復シャトルバス料金が含まれています。※「つま恋」入園料がサービスとして含まれています。 ※2日通し券の販売はございませんので、あらかじめご了承ください。 ※ライブチケットはエリア・ブロック指定となります。座席指定や整理番号はございません。 ※開演/終演時間は予定となります。つま恋南ゲート開門8:00/開場(ライブエリア/フードエリア)9:00/開演12:00(予定) 終演19:00(予定)/つま恋南ゲート閉門22:00 ※雨天決行/荒天中止

【出演】ポルノグラフィティ、FLOW(7/14のみ)、Perfume、ONE OK ROCK、NICO Touches the Walls(7/13のみ)、flumpool、WEAVER、高橋優、MIHIRO~マイロ~、MONOBRIGHT、多和田えみ、Hemenway、Rihwa、HaKU

★毎年人気!つま恋のFes! 特設サイト <http://www.bbq2013.com/>



《サンデーフォーク》

夏の定番！プール利用券の斡旋

注：プール開始日時までにお手元に届かないチケットもございますのでご了承ください。

長島ジャンボ 海水プール 特別入場券

FAX申込



- 有効期間／6月29日(土)～9月23日(月)
- 斡旋料金／**1,500円**(年齢に関係なく)(一般価格:大人(中学生以上)3,200円)
- 購入資格／会員のみ(一人4枚まで) ●斡旋枚数／500枚(申込者多数の場合は抽選)
- 問合せ先／ナガシマリゾート ☎(0594)45-1111
- ※遊園地へ入場できますが、乗り物券が必要な方は別途購入してください。
- ※どの年齢の方でもご利用いただける券です。
- ※ナガシマバーランド「指定厚生施設補助券」の年間斡旋枚数には算入しません。
- ※危険防止の為、サンシェード・テント類の持込みは固くお断りします。
- ※飲食物、クーラーボックス等の持込みは固くお断りします。
- ※刺青、タトゥーの入っている方のご入場は固くお断りします。(シール等の類似のものも不可)
- ※その他の諸注意はHPでご確認ください。<http://www.nagashima-onsen.co.jp>

幸田町民プール プリペイドカード 《屋外プール》

FAX申込



- 開場期間／6月22日(土)～9月8日(日)
- 休館日／月曜日(7月21日～8月31日は無休)(祝日の場合は翌日)
- 利用時間／平日 13:00～18:00 土・日・祝日・夏休み 10:00～18:00
- 斡旋料金／6,000円券 **4,200円**(一般:5,000円)
2,200円券 **1,500円**(一般:2,000円)
- 購入資格／会員のみ(一人2枚まで) ●斡旋枚数／各30枚(申込者多数の場合は抽選)
- 問合せ先／幸田町民プール ☎56-8111
- ※屋内プール・トレーニング室も利用でき、有効期限はありません。
- ※屋内プールの利用可能日時については、ホームページを参照ください。
- ※常時オムツ着用の方は入場できません。その他注意事項については
- ※小学校3年生以下のお子様は18歳以上の大人の付添いが必要です(大人1人につき子ども2人まで)

南公園 岡崎市民プール 無料利用券

窓口渡し



- 利用期間／6月22日(土)～9月1日(日)
- 休園・休館日／夏休み期間中は無休(7/7は13:00まで利用不可)
- 利用時間／9:00～17:00
- 斡旋料金／大人・小人(中学生以下)とも**無料**《全額補助》
(一般:大人60円、小人30円)
- 枚数制限／1回に会員と登録家族人数分の2回分まで
- 斡旋方法／共済会事務局窓口渡し(会員証持参)
- 問合せ先／南公園 ☎52-9095
- ※オープン当日は無料開放
- ※ロッカー代20円は自己負担となります。 ※常時オムツ着用の方は、入場できません。
- ※小学校3年生以下のお子様は保護者の同伴が必要です。

ラグーナ蒲郡『ラグーナの湯+ラグーナフェスティバルマーケット おさかな市場』 “食べくらべ!食べ歩き!クーポン”のご案内

窓口渡し

- 利用料金／1,400円(一般価格:2,000円)
- ★使い方★ 共済会事務局窓口でクーポンをお渡ししますので、現地で代金をお支払いいただき、ご利用ください。
- 申込資格／会員のみ(登録家族人数分まで)
- 内容／ラグーナの湯+「おさかな市場」食べくらべ!食べ歩き!クーポンのセット
- ラグーナの湯** (通常:1,000円)
 - ・地下1,500mより湧き出す天然温泉「ラグーナの湯」
 - ・目の前に広がる雄大な海を優雅にゆきかうヨットやクルーザー、そして夕日も美しい絶景温泉
 - ・月毎に数日間、自然素材を用いた季節の湯がお楽しみいただけます。
 - ・手ぶらで行けるのも魅力のひとつ (バスタオル、フェイスタオル付)
- 食べくらべ!食べ歩き!クーポン** (通常:1,000円)
 - ・ラグーナフェスティバルマーケット内「おさかな市場」の参加店からお好きな1品をクーポン5枚分まで選んでいただけます。(季節によりグルメ内容も変わります)
 - ・ご利用はおさかな市場の営業時間終了の30分前(オーダーストップ)まで
 - ・クーポンには利用除外日があります。(8/10～18、12/28～1/6)



岡崎ニューグランドホテル ビアガーデン! FAX申込

夏季限定イベント! 岡崎唯一のビアガーデン。食べ放題、飲み放題のプランです。岡崎城を眺めながら、暑い夏を吹き飛ばそう! 期間中の販売はございますので、この機会にお求め下さい!

- 開催期間／6月28日(金)～9月7日(土)
- ※8月3日(土)は岡崎観光夏まつり花火大会の開催のため休業させていただきます。 ※日曜日・祝日は休業いたします。 ※7月14日(日)は営業いたします。 ※マイクロバスの送迎はありません。
- 時間／17:30～21:00(O.S.20:30)
- 斡旋料金／3,200円(一般:3,900円)
※お子様(4歳～小学生)1,500円 ※延長30分500円
- 女性に人気のカクテルやソフトドリンクを各種ご用意
- バイキング形式(2時間制)
- 8月13日(火)～15日(木)はお盆縁日企画



労福協ファミリー映画会 無料鑑賞のご案内!

FAX申込

申込締切: 6月13日(木)

- 日 時 / 7月6日(土)
- 上映時間 / 10時00分~11時30分(予定) ※受付は9時30分より
- 場 所 / 岡崎市民会館 大ホール
岡崎市六供町字出崎15番地1 ☎21-9121
- 内 容 / 上映作品未定のため、決定次第共済会ホームページでお知らせします。
※上映作品が変更になる場合もあります。
- 参加資格 / 会員と登録家族
- 幹旋枚数 / 200名50家族程度《申込者多数の場合は抽選》
- 申込方法 / 専用の用紙に参加者全員をご記入の上FAXでお申し込み下さい。
※子どもだけの参加はできません。 ※申込者以外の参加は出来ません。

お子様には
お菓子を
プレゼント!

《労福協岡崎・額田支部》

中日ドラゴンズ公式戦

FAX申込

■【9月のプライム・ツイン内野と内野A】

VS ヤクルト	★ 9月 6日(金)	18:00~
	7日(土)	14:00~
	8日(日)	14:00~
プライム・ツイン内野/内野A		
VS DeNA	9月14日(土)	14:00~
	15日(日)	14:00~
	16日(月祝)	14:00~
プライム・ツイン内野/内野A		
VS 巨人	9月17日(火)	18:00~
	18日(水)	18:00~
	19日(木)	18:00~
プライム・ツイン内野のみ		
VS 広島	★ 9月24日(火)	18:00~
	★ 25日(水)	18:00~
	★ 26日(木)	18:00~
プライム・ツイン内野/内野A		

【プライム・ツイン内野】 グランドが一望できる絶好のロケーションにあります! 一般には販売されていないプレミアムシートになりますので、ぜひご利用ください。昨年より内野寄りになりました!

■席 種 / プライム・ツイン内野(7通路431) 2席1組

■幹旋席数 / 各試合1組

■幹旋金額 / 巨人戦 12,500円

その他の試合 10,000円

(一般参考価格:16,000円)

★ペアでゆったりと観戦できる、“豪華”お弁当と1ドリンク(ビール、ソフトドリンク)が付いたナゴヤドームのオリジナル観戦席です。専用の売店で並ばずに好きなものを買って、専用のモニターでプレーをチェック! ★
※お弁当の内容は季節によって変わります。

【内野A】 ライト・レフト側共にベースと外野守備位置をほぼ正面に見る席です。

■席 種 / 内野A(1席~4席まで) ■幹旋席数 / 各試合10席

※3席以上のお申込みは、お席が離れる可能性があります。 ※塁の指定はお受け出来ません。

■幹旋金額 / ★日程 3,000円 (一般:4,800円)

その他の日程 4,200円 (一般:4,800円)

※未就学児童は保護者のひざ上に限り無料。お席の必要な方は有料。

■会 場 / ナゴヤドーム ■購入資格 / 会員のみ

★プライム・ツイン内野は同一カード内1試合までお申込みいただけます。(複数カード申込可)
内野A席は複数日程可。

※申込多数の場合は抽選 ※売れ残ったプライム・ツイン内野は、再幹旋いたします。 ※決定後のキャンセルはできません。



サッカー 豊田スタジアム アーセナル・アジアツアー2013

FAX申込

申込締切: 6月11日(火)



名古屋グランパス vs アーセナルFC



試合日	キックオフ	対戦カード
7月22日(月)	19:30予定	vs アーセナルFC

- 幹旋料金 / カテゴリー1(プログラム付き) / 1階席中央 11,000円 (一般:12,000円)
- カテゴリー1(プログラムなし) / 1階席両端 9,500円 (一般:10,500円)
- カテゴリー2 / メイン3階席およびバック2,3階席 7,500円 (一般: 8,500円)
- カテゴリー3 / メイン4階席およびバック4階席 6,500円 (一般: 7,500円)
- サポーターズシート下段 / 両ゴール裏下段(自由席) 大人 5,100円 (一般: 6,000円)
- 小学生 2,500円 (一般: 3,000円)
- サポーターズシート上段 / 両ゴール裏上段(自由席) 4,200円 (一般: 5,000円)



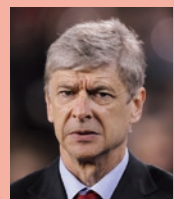
■購入資格 / 会員のみ(1人4枚までご購入いただけます)

※各席種10枚

※未就学児童大人1名につき1名まで隣上無料

※座席の「メインスタンド/バックスタンド」、「ホーム側/アウェイ側」、「列/番号/階」の選択及び指定はできません。ご了承の上、お申込ください。座席位置について責任は負いかねます。

《豊田スタジアム》





鈴鹿サーキットからのお知らせ

「モトピアパスポート 東海3県サービスセンター共済会特別企画」

6月21日(金)～30日(日) 10日間限定 合計10名まで利用できます!

モトピアパスポート 入園+のりものり放題		
種類	料金	通常
大人	2,100円	4,200円
小学生	1,600円	3,200円
幼児(3才～)	1,000円	2,000円



鈴鹿サーキット

三重県鈴鹿市稲生町7992 ☎059-378-1111
http://www.suzukacircuit.co.jp

■利用方法/※コピー不可

東海3県サービスセンター共済会特別企画

下の記入欄に必要事項をご記入の上、切り取り利用当日、鈴鹿サーキットのチケット窓口でご精算ください。

会員番号		会員氏名	
種類	料金	人数	金額
大人	2,100円	人	円
小学生	1,600円	人	円
幼児(3才～)	1,000円	人	円
合計		人	円



6 140109 600054

公益財団法人岡崎市勤労者共済会

2013 FIA F1世界選手権シリーズ第15戦 F1日本グランプリレース

日程/10月11日(金)、12日(土)、13日(日)

FAX申込

券種	区分	一般価格	幹旋価格
V1	V1-1・2・3 グランドスタンド	大人 62,000円	57,900円
	高校生・大学生	43,000円	39,850円
	3歳～中学生	8,000円	6,600円
V2	V2-2・3・6・9 グランドスタンド	大人 64,000円	59,800円
	高校生・大学生	44,000円	40,800円
	3歳～中学生	9,000円	7,600円
Q2	Q2-1・2・3 シケイン	大人 48,000円	44,600円
	高校生・大学生	33,000円	30,350円
	3歳～中学生	7,000円	5,700円
R	R 最終コーナー	大人 44,000円	40,800円
	高校生・大学生	30,000円	27,500円
	3歳～中学生	6,000円	4,800円

券種	区分	一般価格	幹旋価格
B1	B1 第1～第2コーナー (1階)	大人 43,000円	39,850円
	高校生・大学生	30,000円	27,500円
	3歳～中学生	6,000円	4,800円
B2	B2-1・2・3 第1～第2コーナー (2階)	大人 57,000円	53,150円
	高校生・大学生	40,000円	37,000円
	3歳～中学生	7,000円	5,700円
C	C-1・2・3 第2～S字コーナー	大人 28,000円	25,600円
		高校生・大学生 20,000円	18,000円
		3歳～中学生 4,000円	3,300円
	C-4・5・6 第2～S字コーナー	大人 32,000円	29,400円
		高校生・大学生 22,000円	19,900円
		3歳～中学生 4,000円	3,300円
D	D-4・5 S字コーナー ～逆バンク	大人 37,000円	34,150円
		高校生・大学生 26,000円	23,700円
	3歳～中学生 5,000円	4,100円	



※2012年 スタートシーン

※V1席・V2席は金・土・日の3日間の指定席、その他の席は土・日の2日間の指定席になります。

※金曜日はV1席・V2席・カメラマン専用撮影エリア・VIPスイート・パドッククラブTMを除く全てのエリアが自由席となります。

※高校生・大学生チケットは入場時に学生証の提示が必要です。

★オリンピック、サッカーワールドカップと並び、世界3大スポーツイベントと言われるのが、モータースポーツの頂点に君臨するF1世界選手権。2013年はヨーロッパ、南北アメリカ、オーストラリア、中東、アジアを舞台に全20戦で争われる。参加するのは11チーム22台。最高の技術を結集して作られたマシンで、世界中から選ばれた22名のドライバーが世界最速の座をかけての戦いを展開する。

《株式会社モビリティランド 鈴鹿サーキット》

丸大食品のグルメ商品

FAX申込

申込締切:6月20日(木)

●丸大食品 ビーフカレー(中辛レトルト7食で1セット) (賞味期限 約700日)

賞味期限が長いので、防災用にもおすすめ!28種類の厳選されたスパイスと、牛肉・にんじん・たまねぎ・じゃがいもを使い、完熟トマトを加えて仕上げたマイルドな味わいのカレーです。

■幹旋価格/700円(一般:1,500円)

■幹旋数/100セット(申込多数の場合は抽選)(1人4セットまで)



●ちよこっと冷やしぜんざい (75g×3個×6パックで1セット) (賞味期限 約180日)

食べたいときに、「ちよこっと」食べられるお手軽和風デザートです。

■幹旋価格/1,200円(一般:2,100円)

■幹旋数/100セット(申込多数の場合は抽選)(1人2セットまで)



■購入資格/会員のみ

■受渡日時/7月上旬予定

■受渡場所/共済会事務局窓口(代金と引き替え)

《丸大食品株式会社》

岡崎市美術博物館 **ゆかりのまち提携30周年記念 佐久市立近代美術館名品展**
きらめく日本画 大観・栖鳳から現代まで 窓口販売 **6月1日(土)~会期中販売**

佐久市立近代美術館は、現在2,500点に及ぶ美術品を所蔵し、近代から現代に至るまでの美術史を概観することのできる質の高いコレクションを形成しています。本展では、佐久市立近代美術館の幅広いコレクションより、横浜大観、竹内栖鳳から平山郁夫、菅原健彦、千住博ら現代作家に至るまでの近現代日本画の名品を厳選してご覧いただこうと思います。

- 開催期間／【前期展示】 6月8日(土)~6月30日(日)までの20日間
 【後期展示】 7月2日(火)~8月4日(日)までの30日間
- 開館時間／午前10時~午後5時 ※最終の入場は午後4時30分まで
- 休館日／毎週月曜日(ただし、7月15日(月・祝)は開館、翌日の7月16日(火)は休館)
- 会場／岡崎市美術博物館 マインドスケープ・ミュージアム ☎(0564)28-5000
- 入館料／一般(高校生以上)500円 (一般1,000円)
 ※岡崎市内の小・中学生は無料 ※各種障がい者手帳の交付を受けている方及びその介助者は無料
- 購入資格／会員のみ《会員と登録家族人数分まで》
 ※共済会事務局窓口にて販売いたしますので、ご希望の方は、会員証を持ってお越し下さい。



岡崎市医師会健康教育講座 お知らせ

- 日 時／平成25年6月9日(日)午前10時~正午
- 会 場／岡崎市医師会公衆衛生センター4F 研修室3
 岡崎市竜美西1丁目9番地1 ☎52-1571
- 座 長／恒川内科クリニック 院長 恒川 純 先生
- テ マ／「不整脈 ~よく聞くけど、どういもの?~」
- 講 師／岡崎市民病院 循環器内科 部長 鈴木 徳幸 先生
- 実施機関／岡崎市国民健康保険 岡崎市医師会

参加費無料



かんぽの宿 三ヶ根 お知らせ

夏の彩プランなど8月31日(土)まで!
 6月は、形原温泉あじさい祭りを開催中!



共済会事務局
 からの
お知らせ

★ニュースはホームページからでもご覧いただくことができ、ニュースには載っていない情報もあります!

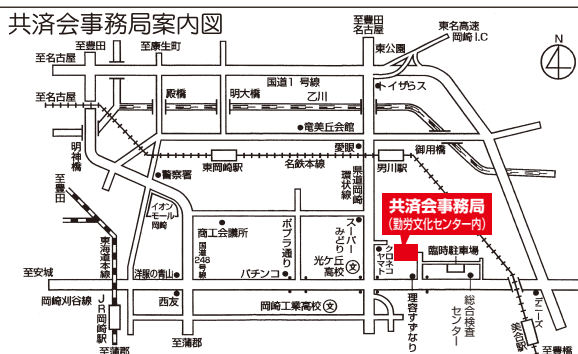
岡崎市勤労者共済会

検索

★新規加入事業所をご紹介ください!

共済会では、新規加入事業所(加入者)の募集をしています。会員であるあなたのお勧めが共済会のご理解につながります。ご紹介を頂いた事業所が共済会に加入されたときは、謝礼をさせていただきますので、多くの方に共済会を宣伝してください。入会手続きなど詳しい内容については、事務局からご説明に伺いますので、お申し付けください。

ニュース内の各種申込は、特別に記載があるものを除き、**締め切りを毎月20日**とさせていただきます。なお、**締切日をもってチケットを発注**するため、抽選結果報告書の通知にかかわらず締切日以降のキャンセルはできません。



★共済会窓口の受付時間は、8:30~17:15です。
 ※休業日は、毎週月曜日と年末年始です。

★共済会ニュース掲載の各種斡旋申込は、

- ①まず、お電話ください。
- ②FAXにて申込書をお送りします。ホームページからもダウンロードできます。(http://www.kyosai-yyy.or.jp)
- ③申込書記入後、FAXにてご返送ください。
- ④受付後、当月末頃、確定者に決定通知書を送付します。