

No.385

平成26年

11

共済会ニュース

公益財団法人岡崎幸田勤労者共済会
岡崎市美合町五本松68番地12
TEL.54-8495 FAX.54-8475



平成26年10月1日現在
事業所数:694社 会員数:7,372名
※表示金額は、すべて消費税込みの金額です。

共済会ニュース内容の申込について

- ①FAX申込…共済会へFAXでお申し込みください。
(FAX:0564-54-8475)
- ②窓口販売…共済会事務局窓口で販売いたします。
- ③申込期日について…毎月「20日」が締切日となります。
(別に記載されているものを除く)
- ④斡旋数について…コンサートやその他公演等のチケットの申込上限は一人4枚までとなっております。(別に記載されているものを除く) ※申込多数の公演は抽選となる場合がございます。
- ⑤チケット発注に関して…FAX申込のものは申込のあった数、もしくは当選数のみの発注となり、共済会で余分に確保はしておりません。また、発注後のキャンセル、席種や日時等の変更もできません。
- ⑥申込用紙…共済会ホームページからダウンロードできます。お電話をいただければこちらからFAXもいたします。
- ⑦チケットの座席について…すべてのチケット類の座席の指定はできません。

神戸牛ステーキランチとイケアでお買物

FAX申込

神戸牛ステーキランチで舌鼓。
その後は、北欧家具のイケアにお寄りします。

旅の
ポイント

- ステーキランド神戸館でステーキランチ
- 北欧家具のイケアでお買物

- 日程/12月21日(日)
- 募集人数/40名《最小催行人数35名》 ※申込多数の場合は抽選
- 参加料金/

会員 8,500円	登録家族 9,000円
	一般同伴者 11,000円

- ※申込多数の場合は抽選。 ※旅行保険代金の金額です。
- ※一般の方のみでの参加はできません。
- ※幼児が参加される場合の食事等の有無に関しましては、別途ご連絡ください。
- ※このツアーは旅行傷害保険に加入して実施します。申込者以外の方は保険の対象外となり、参加することはできません。催行前にやむを得ず変更になる場合は事前にお知らせ下さい。
- ※奇数人数でのお申し込みは相席になる場合があります。
- ※道路状況等により、行程や予定時刻が変更になる場合がございます。

行程	勤労文化センター — 岡崎IC — 湾岸長島PA — 大津SA — 生田川IC
	8:00 — 8:10 — 8:50/9:05 — 10:10/10:25 — 11:35
	— 三宮駅前 … ステーキランド神戸館 (神戸牛ステーキランチ)
	11:45 — 11:55/13:00
… 三宮駅前 — イケア神戸 (お買い物) — 京橋IC — 大津SA —	
13:10 — 13:30/15:00 — 15:10 — 16:20/16:35	
刈谷PA — 岡崎IC — 勤労文化センター	
18:00/18:15 — 18:30 — 18:40頃	



イメージ



イメージ



イメージ

【重要】 ツアーお申込みと参加費のお支払い先は、直接旅行会社へとなります!

◎旅行企画・実施 **名鉄観光バス株式会社** 観光庁長官登録旅行業 第1857号 (社)日本旅行業協会正会員
〒444-0811 愛知県岡崎市大西町字淵田19-1

《お申込・お問い合わせ》 TEL:0564-65-5445 FAX:0564-65-5446

★ニュースはホームページからもご覧いただけます!

岡崎幸田勤労者共済会

検索

共済会 おすすめツアー!

旅行会社窓口で共済会会員証を提示すると3~5%割引!
おすすめツアーは割引金額からさらに共済会が1,000円の補助!

年末お買物ツアー 焼津さかなセンター

ドラゴンズパックNo. 44808A

- 出発日 / 12月1日(月)~12月31日(水)まで毎日設定
- 一般旅行代金 / 12/29,30,31 出発 **5,090円**
その他の日程 **5,290円**

● **コース** / 各地(東行き)~お茶の郷~焼津さかなセンター(昼食・お買い物)~大覚寺全珠院(参拝)~わさび漬 田丸屋~駿府匠宿(工芸品お買物)~豊橋・岡崎(17:50頃)



うれしい家のポイント

- 便利なお買物マップ
 - かつお節パック付
 - あべ川もち賞味
 - わさび漬の権付
 - わさび漬ミニカップ付
 - みかん付
 - とろろ應領付
 - 深蒸し煎茶試飲
 - お茶ペットボトル付
 - お茶ティーバッグ付
- ※全て旅行代金に含まれます。

年末お買物ツアー 日本海さかな街

ドラゴンズパックNo. 44804A

- 出発日 / 12月1日(月)~12月30日(火)まで設定 ※12/2,9,16 出発を除く
- 一般旅行代金 / 12/29,30 出発 **5,090円**
その他の日程 **5,290円**

● **コース** / 各地(西行き)~あぢかまの里(地元名物鴨汁ご賞味)~日本海さかな街(お食事券を使って昼食・海産物お買物)~昆布館~小牧かまぼこ~越前そばの里~岡崎(18:30頃)・豊橋(19:30頃)



2015年新春初詣ツアー 伊勢神宮初詣

ドラゴンズパックNo. 44620A

- 出発日 / 1月1日~1月17日、1月26日~31日
- 一般旅行代金 / **4,990円**
※自由散策・自由昼食

● **コース** / 各地(西行き)~伊勢神宮・外宮(参拝)~伊勢神宮・内宮(参拝)~おかげ横丁など自由散策・自由昼食~岡崎(18:20頃)・豊橋(19:30頃) ※道路状況により行程の順番を変更する場合がございます。



◆ **おすすめツアー特典** / 共済会よりおすすめツアー限定で**1,000円の補助**をいたします。申込み時に正規料金より**1,000円を差し引いた金額**を旅行会社へお支払いください。

◆ **補助範囲** / 会員及び登録家族

◆ **その他** / おすすめツアー以外の各旅行にも共済会会員証提示で割引は適用されますので、是非ご利用ください。

注意事項 / ・お支払いは現金のみの取り扱いとなります。 ・一般の方も一緒にお申込みいただけます。 ・共済会補助はおすすめツアー1つにつき、1回までです。

・キャンセル等については各旅行会社の約款が適用されますので、ご了承ください。

・一般の方と同じバスでの参加となり、各ツアーとも先着順で受け付けとなっております。出発日によってはすでに満席の場合があります。また、申込人数によっては実施できない場合がありますのでご了承ください。

・申し込み時に、各旅行会社から共済会へ旅行参加者の確認があります。

◎旅行企画・実施 **名鉄観光バス株式会社** **【重要】** ツアーお申込みと参加費のお支払い先は、直接旅行会社へとなります!

観光庁長官登録旅行業 第1857号 (社)日本旅行業協会正会員 〒444-0811 愛知県岡崎市大西町字刈田19-1

《お申込・お問い合わせ》 TEL:0564-65-5445 FAX:0564-65-5446 ※共済会会員である旨を伝え、共済会会員カードをご提示ください。

クリスマスリース作り教室

申込締切:11月20日(木)

FAX申込

オレゴンで育った香り高いモミの木を使って作るクリスマスリース。モミの木は日本のモミと違い、葉が密でボリュームもあります。かなり寒い処で育っていて、自然のワックスで覆われているので、葉が落ちず一年飾ることも可能です。また香りも楽しめます。

- **参加費** / 会員:4,000円 登録家族大人:4,300円 登録家族子供:1,500円
一般同伴者大人:5,500円 一般同伴者子供:2,500円 ※1作品材料費代等込
- **日時** / 12月6日(土) 昼の部 13:30~16:00 夜の部 18:00~20:30
- **会場** / 岡崎市勤労文化センター 第1・第2集会室
- **講師** / アトリエオーコ 永井洋子 先生
- **内容** / 飾り(オーナメント)は、実際の物と写真は異なります。
横タイプ(写真1)と縦タイプ(写真2) どちらも50cm位でオレゴンから届いたモミの木を使用しています。子供用(写真3)は25~30cm。
- **募集人数** / 50名《申込多数の場合は抽選》
- **参加資格** / 会員と登録家族及びその一般同伴者 ● **持ち物** / 花ばさみ・ペンチ等



イメージ(写真1)



イメージ(写真2)



イメージ(写真3)(子供用)

フラワーアレンジメント教室

申込締切:11月20日(木)

FAX申込

お正月飾り用のフラワーアレンジメント教室です。わかりやすい内容で、ステキな作品が出来上がります。お正月に綺麗なお花を飾り、新年を迎えてはいかがでしょうか。

- **参加費** / 会員:3,500円 登録家族:3,800円 一般同伴者:5,000円
※1作品材料費代等込
- **日時** / 12月27日(土) 昼の部 13:30~16:00 夜の部 18:00~20:30
- **会場** / 岡崎市勤労文化センター 第1・第2集会室
- **講師** / フLOWERショップ花生園主宰 畠山千秋 先生
- **募集人数** / 50名《申込多数の場合は抽選》
- **参加資格** / 会員と登録家族及びその一般同伴者 ● **持ち物** / 花ばさみ・ペンチ等



昨年参加の様子

✦申込用紙はホームページからダウンロードできます✦すべての公演は座席の指定はできません✦

綾戸智恵

FAX申込



日時/12月15日(月)
19:00開演
会場/アートピアホール
席種/全席指定 4,300円
(一般:6,500円) ※20枚
※未就学児童入場不可 ※お一人様2枚まで
★お笑い芸人顔負けの爆笑トークを交えながら、ジャズ、ポップス、Jポップなど幅広いレパートリーを巧みにとり入れた綾戸智恵の個性的なステージをお楽しみください!
《チケットぴあ》

堀内孝雄・渡辺真知子・相田翔子

FAX申込



日時/1月22日(木)
14:00/18:30開演
会場/日本特殊陶業市民会館 フォレストホール
席種/S席 5,500円
(一般:7,000円) ※20枚
※未就学児童のご入場はご遠慮願います。
[予定曲目]愛しき日々、遠くで汽笛を聞きながら、かもめが翔んだ日、唇よ、熱く君を語れ、for you、Winkヒット曲 他
★男性実力派歌手:堀内孝雄、実力派女性歌手:渡辺真知子そして1980年代から90年代にアイドルユニットとして一世風靡した「Wink」の相田翔子がステージを盛り上げます。幅広い世代に喜んで頂ける、アットホームな新春ビッグステージ、異色の出演者による、おしゃべりなステージをご期待ください。《チケットぴあ》

大名古屋らくご祭2014

FAX申込

演目	公演日	開演時間	観覧料金	(一般料金)
「東西落語競演会」	12/20(土)	13:00	5,200円	(6,000円)
「大江戸特選落語会」	12/21(日)	17:00	5,200円	(6,000円)
「爆笑落語競演会」	12/22(月)	14:00	5,200円	(6,000円)
「真冬の夏の断」	12/22(月)	19:00	4,100円	(4,800円)
「年忘れ にぎわい落語会」	12/23(火祝)	17:00	5,200円	(6,000円)

会場/名鉄ホール 席種/全席指定 ※各10枚 ※未就学児童入場不可
※都合により、出演者が変更になる場合がございます。
[出演]12/20(土) 桂分珍、桂米團治、林家正蔵、立川正志、三遊亭萬橋
12/21(日) 三遊亭円楽、三遊亭小遊三、林家家禄、桂文治、林家木久蔵
12/22(月) 夜 林家木久扇、三遊亭小遊三、柳亭市馬、三遊亭遊雀、桂 宮治
12/22(月) 夜 春風亭昇太、柳家喬太郎、三遊亭白鳥、林家彦いち
12/23(火祝) 立川志の輔、春風亭昇太、林家たい平、桃月庵白鳥、春風亭一輔
★らくご祭でいじまらぬ!豪華メンバーが名古屋に勢ぞろい!断絶の名古屋を今年も賑やかに笑いで年納めをします。《チケットぴあ》

ミュージカル ヴェローナの二紳士

FAX申込



日時/1月17日(土)
13:00開演
会場/愛知県芸術劇場大ホール
席種/S席 11,000円
(一般:13,000円)
※20枚 ※未就学児童入場不可
[原作]ウィリアム・シェイクスピアの戯曲 [演出]宮本亜門
[出演]西川貴教、堂珍嘉邦、島袋寛子、霧矢大夢、武田真治、ブラザートム、他
★シェイクスピア×ラテン音楽?!2015年のはじまりをカラフルに彩る大パーティー!
ヴェローナからやってきたふたりの紳士、プロテウスとヴァレンタインの恋物語。プロテウス役T.M.Revolutionとしての歌手活動に加え、テレビ、舞台でも活躍する西川貴教。ヴァレンタイン役にCHEMISTRYとしてデビューし、近年はソロミュージシャンとして活躍する堂珍嘉邦。彼ら俩思いを寄せるふたりの女性ジュリアとシルヴィアを、アーティスト活動に加えミュージカルでも活躍中の島袋寛子、元宝塚月組トップスター霧矢大夢が演じます!
《チケットぴあ》

菊次郎とさき

FAX申込



日時/1月24日(土) 12:00開演/17:00開演
会場/名鉄ホール
席種/全席指定 7,800円
(一般:9,800円) ※20枚
※未就学児童入場不可
[原作]ヒートたけし [脚本]奥水泰弘 [演出]石橋 尚、崎崎 秀臣
[出演]博内孝則、室井 滋、梨本謙次郎、濱田マリ、音無 繁子 他
★おいらの町にオンピックがやってくる!?たけしか明かす、テレビでも舞台でも語られなかった、とっておきのエピソードが満載!!破天荒で飲んだくれの父・菊次郎と、「貧乏の輪廻を打破するのは学問しかない」と信念を持ち、教育熱心な母、さき。この二人から天才ヒートたけしは生まれました。舞台は東京下町。そこには昭和の食草があり、口は悪いがおせかいで人情あふれる隣人たちがいた…。1964年、東京オンピックが決まったその時、北野家の金メダル級のニュースが舞い込んだ…。《チケットぴあ》

parco produce 歌謡ファンク喜劇 いやおうなしに

FAX申込



日時/1月27日(火) 18:30開演
会場/愛知県芸術劇場大ホール
席種/S席 8,000円
(一般:9,500円) ※20枚
※未就学児童入場不可
[脚本]福原 充則 [演出]河原雅彦
[音楽]Only Love Hurts(旧 面影ラッキーホール)
[出演]古田新太、小泉今日子、高畑 充希、三宅弘城、田口トモロヲ、他
★古田新太と小泉今日子が出演する歌謡ファンク喜劇「いやおうなしに」。演出は生瀬 勝久、池田 成志、古田新太による演劇ユニット「ねずみの三銃士」など数々の人気舞台の演出を手掛け、俳優としても活躍する河原雅彦。キャストには「あまちゃん」で話題となった二人、古田&小泉をはじめ、「ごちそうさん」で人気を博した高畑充希など、話題のキャストが勢ぞろい!
《チケットぴあ》

スタンド・バイ・ユー ~家庭内再婚~

FAX申込



日時/2月9日(月) 18:30開演
会場/愛知県芸術劇場大ホール
席種/全席指定 7,300円
(一般:9,000円)
※20枚 ※未就学児童入場不可
[脚本]岡田 恵和 [演出]堤 幸彦
[出演]ミムラ、戸次重幸、馬飛聖、モト冬樹、広岡由里子、馬場良馬、勝村政信
★最強のヒットメーカーが最高のタッグで贈る大人のコメディ!「ちゅらさん」最後から二番目の恋!など数々のヒットドラマを手掛ける脚本家「岡田恵和」の初戯曲を「TRICK」「SPEC」など数多くの話題作を連発する「堤幸彦」が演出!貸別荘に連れ立って訪れた2組の夫婦がハプニングで別々の伴侶と一夜を過ごすことに…。それぞれの伴侶への不満をぶちまけ意気投合する2組…翌朝、互いの昨晩の過ごし方が発覚して、んやわんやに、貸別荘の管理人やその妻、バト君を巻き込んでバカバカしい修羅場が始まる…!相手の不満を数え上げたらキリがない二人が、それでもなぜ夫婦で居続けようとするのか——夫婦の永遠の謎にせまります!
《チケットぴあ》

ものまねヒットパレード

FAX申込



日時/2月10日(火) 18:30開演
会場/刈谷市総合文化センター
席種/S席 3,700円(一般:4,500円)
※20枚 ※未就学児童のご入場はご遠慮願います。
[出演]ツートン青木、君島 暁、アンドーひでき、ピジー
[予定曲目]川の流れるように、シクラメンのかほり、おもいで酒、オンリーユー 他
★「小さい古畑任三郎」として注目され、ものまね(トルとして「小さな巨人」、エンタの神様では「ものまね界のミニ孔雀」として注目されるツートン青木。歌手のものまねのレパートリーは多数。男声、女声を抜群の歌唱力で使いこなす「正統派ものまね」をお楽しみ致します。今回は、小林幸子のものまねで一躍有名になり、氷川きよし、美空ひばり、ちあきなおみ等をレパートリーに持ち、「ものまね界の超新星」と評される君島暁、「R-1くらぶ2013」で一言もしゃべらずに決勝進出、準優勝を果たしたものまねアクト、アンドーひでき、洋楽ものまねを中心に活動するエンターテイナーひびきエイエイとゼンコーによるスーパーものまねユニット、ピジーも加わりステージを盛り上げます。本格派のものまねと抱腹絶倒のステージに、ぜひご期待ください。
《チケットぴあ》

宝塚歌劇 月組公演

FAX申込



日時/2月21日(土) 15:30開演
会場/中日劇場
席種/A席 6,900円
(一般:8,000円) ※20枚
[主演]龍真咲(月組)、轟悠(専科)
宝塚グランドロマン「風と共に去りぬ」原作 マーガレット・ミッチェル
★南北戦争を舞台に繰り広げられるドラマティックでスケールの大きい舞台は好評を頂き、以来、再演を重ね、公演回数1341回、観客動員数299万4千人を誇る宝塚歌劇の代表作の一つです。今回は、スカーレット役の龍 真咲、レット・ハトラー役の轟 悠を中心に、月組選抜メンバーにより中日劇場で上演します。《チケットぴあ》

miwa

FAX申込



日時/12月9日(火)
19:00開演
12月10日(水)
18:30開演
会場/日本ガイシホール
席種/全席指定 5,800円
(一般:6,800円)
※4歳以上有料。3歳以下でもお席が必要な場合は有料。
★miwa -39 live ARENA tour-
“miwanissimo 2014”
《サンデーフォーク》

✦ 申込用紙はホームページからダウンロードできます ✦ すべての公演は座席の指定はできません ✦

NTPグループ presents **FAX申込**
CBC新春感謝祭 「青春のグラフィティ2015」



日時/1月12日(月・祝) 15:00開演
 会場/日本ガイシホール
 席種/全指定席 4,300円
 (一般:4,980円)

※20枚 ※3歳以上有料
 [出演者]五輪真弓/海援隊/なごみーず
 (伊勢正三・太田裕美・大野真澄)/ばんぱ
 ひろふみ/南こうせつ/司会:小堀勝啓
 ★青春の思い出を彩ったフォークソング。
 あの時代"を共有した小堀アナが選ぶ珠玉の名曲、通好みの一曲を、
 ゲストたちのエピソードを交えて紹介していきます。《サンデーフォーク》

おきなわ新喜劇 **FAX申込**



日時/1月21日(水) 19:00開演
 会場/アートピアホール
 席種/全指定席 3,700円(一般:4,300円)
 ※20枚 ※3歳以上有料、2歳以下はひざの上のみ無料、お席が必要
 な場合は有料 ※高校生までのお客様は公演当日、学生証、証明書
 をご提示ください。公演当日受付にて¥1,000キャッシュバック致します。
 [出演]ガレッジセール、スリムクラブ、福田加奈子、普久原明、かでかるさとし、城間やよい(泉&やよい)、粒マスタード安次嶺、玉那覇由規、宮川たま子、セブンbyセブン、国場(ちんべい)、なんしい(大好物)
 ■ゲスト:具志堅用高 ※出演者は予告なく変更になる場合がございます。
 ★第1回おきなわ新喜劇ツアー「Do you "シミー?"」 《中京TV事業》

デビュー55周年記念 中村絢子 ピアノ・リサイタル **FAX申込**



日時/2月11日(水・祝)
 13:30開演
 会場/愛知県芸術劇場コンサートホール
 席種/全席指定 3,900円
 (一般:5,000円)

※未就学児のご入場はご同伴の場合でもお断りいたします。
 [プログラム]ショパン:ソナタ 第2番「葬送」/軍
 隊ポロネーズ/英雄ポロネーズ/シューベルト:即
 興曲 op.90/バッハ:パルティータ 第2番 他

★日本を代表するピアニスト・中村絢子。バッハ、シューベルト、ショパンとピアニスト・中村絢子の魅力が満載!デビュー55周年記念にふさわしいプログラム。 《中京TV事業》

NANTA **FAX申込**



日時/2月6日(金) 19:00開演
 2月7日(土) 13:00/17:00開演
 2月8日(日) 11:00/15:00開演
 会場/名鉄ホール
 席種/全席指定 6,000円
 (一般:7,560円)

※3歳以上はチケット必要。3歳未満は膝上無料、ただしお席が必要な場合は有料。

★はじける鼓動!溢れる笑い!韓国発、大人気パフォーマンス!世界870万人を魅了したエンターテインメント! この笑いは国境と想像を超えるキッチンを舞台に"コックたち"が繰り広げるコメディ、クッキング、そして狂気の乱打!韓国発、最"饗"パフォーマンスたちが笑いとリズムであなたのハートをたたく! 《中京TV事業》

米村でんじろうスペシャルサイエンスショー **FAX申込**



日時/3月29日(日)
 13:30/16:00開演
 会場/名古屋国際会議場
 センチュリーホール
 席種/全席指定 2,000円
 (一般:2,800円)

※3歳以上有料、2歳以下でお席が必要な場合は有料。

★テレビでおなじみの科学実験を目の前で!今回は新実験に挑戦!米村でんじろう先生による、あつ!と驚く実験の数々。科学の不思議と楽しさを再発見!新しい実験を取り入れた、わきわきどきどき、スペシャルショー!"科学って面白い!"親子で楽しむ体験型科学実験をお楽しみください! 《中京TV事業》

美輪明宏 ロマンティック音楽会 **FAX申込**



日時/2月7日(土)
 17:00開演
 会場/幸田町民会館さくらホール
 席種/全席指定 5,700円
 (一般:7,500円)

※未就学のお子様のお入場は不可。

★生き抜くための勇気、癒し、
 喜び 魂の歌が貴方を満たします。
 構成・演出/美輪明宏
 演奏/セルジウ染井アンサンブル

《幸田町文化振興協会》

トミカ博 in NAGOYA ~トミカタウンからトミカがきえた!?トミカ警察出動!!~

窓口販売

- 開催期間/12月19日(金)~24日(水)
- 開催時間/平日10:00~16:00、土日祝9:30~16:00(最終入場は閉場30分前)
- 料金/前売大人(中学生以上) 700円(一般:1,100円)
 前売子ども(3歳~小学生) 500円(一般:900円)

販売期間:11月1日(土)~12月14日(日)

※お1人様チケット1枚で開催期間中1日のみ入場可能 ※2歳以下は入場無料
 ★2014年、トミカ博のテーマは"トミカタウンからトミカがきえた!?トミカ警察出動!!"トミカタウンからトミカが消えるという大事件が発生!みんないっしょにトミカタウンを守る為にトミカ警察と一緒に出動だ!パトカーを中心に緊急車両トミカがトミカ博に大集合!トミカ警察と一緒に、トミカタウンから消えたトミカをみんなで探そう!
 ※上記料金には入場記念品「TDM スカイダッシュ」を含みます。(有料入場者のみ/無料入場の方を除く)商品についての情報はあくまでも予定です。生産上の都合により直前の変更などある場合がございますのであらかじめご了承ください。また、商品は十分に用意させて頂いておりますが、万が一品切れの際はご容赦下さい。



© TOMY トミカは株式会社タカラトミーの登録商標です。

《チケットぴあ》

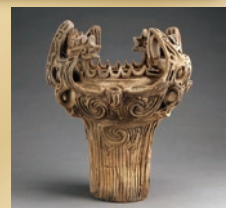
名古屋市博物館 特別展 感じる縄文時代

窓口販売

販売期間:11月1日(土)~会期中

- 会期/平成26年12月13日(土)~平成27年2月8日(日)
 9:30~17:00(入場は16:30まで)
- 休館日/週月曜日(祝日の場合はその直後の平日12/15・22、1/5・13・19・26、2/2)
 第4火曜日(1/27)、年末年始(12/29~1/3)
- 会場/名古屋市博物館
- 料金/前売一般 200円(一般:600円) 前売高大生 100円(一般:400円)

★およそ1万6千年前から1万年以上続いた縄文時代。縄文人は、どんな環境をどんな道具でくらしていたのか?火炎型土器や土偶など代表的な出土品やこの地方の出土品で縄文時代のイメージを感じていただけます。



火炎型土器
 縄文時代中期(およそ4,500年前)
 出土遺跡不詳 名古屋市博物館蔵

《名古屋市博物館》

注意!!**「お肉のギフト券」の斡旋**

FAX申込

- 年末に斡旋していましたお肉にかえて「ギフト券」の斡旋に変更いたします。
「お肉のギフト券」は全国6,200店でご利用いただける、全国共通のギフト券です。



- 内 容／500円券 10枚1組(5,000円分)
- 斡旋価格／1組4,000円
- 購入資格／会員のみ 1人2組まで

※今月だけの斡旋です。お肉を購入される会員様はお申し込みください。

- 今まで斡旋していたお肉をご希望の方は、共済会ニュース12月号で予約受け付けをいたします。

★お肉の斡旋ではありませんのでご注意ください。★

- ・お肉の内容は、「ロース肉500グラム」、「赤身肉1キログラム」を予定しています。
- ・予約申し込みは共済会で受け付け、決定通知をお送りします。斡旋ではありませんので数量制限はありません。
- ・お肉は、指定された日に(株)高橋精肉店 アロー店で受け取りとなります。代金は、商品と引き換えにお支払いください。現金のほか「お肉のギフト券」がご利用いただけます(ギフト券はおつりが出ません。)
- ・販売価格及び販売日については、共済会ニュース12月号でお知らせします。

**みんなで食べよう!美味しい“えびせんべい”の斡旋!**

FAX申込

三光食品の“えびせんべい”や“いかせんべい”などをお得にご案内!みんなで美味しくいただきますよ!

- お渡し期間／12月18日(木)～12月25日(木)(予定)
- 申込資格／会員のみ 1人合計2つまで

●えび・いかカルテット

- ★内 容 量／いか焼、いか焼ピリ辛、いか丸 各118g、えび手焼き 146g
- ★賞味期限／製造日より120日
- ★斡旋価格／1,000円(一般:2,500円)

●味彩々

- ★内 容 量／680g
かに、いかすみ、うに、わかめ、小鯛、いかの6種ミックスです。
- ★賞味期限／製造日より90日
- ★斡旋価格／500円(一般:1,000円)

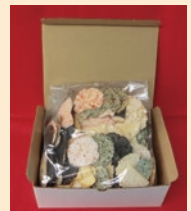
●お手軽BOX(こわれせんべい4袋セット)

- ★内 容 量／各160g
小鯛・わかめ・かに・うにの4種類が箱に入ります。
- ★賞味期限／製造日より90日
- ★斡旋価格／600円(一般:1,200円)

※希望者に各包装有り(種類によって包装の仕方が異なります)



えび・いかカルテット



味彩々



お手軽BOX

《三光食品》

サンタクロースからの手紙

申込締切:11月11日(火)

FAX申込

- 配達時期／12月中旬から12月25日頃
※国際郵便ですので到着日が前後いたします。
- 配 達 元／スウェーデン
- 料 金／一通 700円(一般:1,498円)
※共済会が差額を負担した価格となっております。

★スウェーデンのモーラ市郊外に設立された伝承の地「サンタワールド」に住むサンタクロースからエアメールで送られる手紙です。年に1度のクリスマスに、数万キロ離れたスウェーデンのサンタクロースから送られる手紙は、特別な贈り物として、毎年たくさんの方に喜ばれています。封筒に押されるスウェーデンの消印は、国内便とは一味違う趣となっております。お子様からご年配の方まで全ての方を笑顔にする、夢いっぱいのお手紙です。

《チケットぴあ》

「専用の申し込み用紙に送りたい相手の「住所」、「名前」、「文面(30文字以内)」を書く、遠くスウェーデンのサンタからの国際郵便となり、大切な人にお届けします!!」

**オーダーメイド絵本**

申込締切:11月11日(火)

FAX申込

- 配達時期／12月中旬から12月25日頃 ※国内発送です。
- 料 金／一冊 3,000円(一般:4,104円) ※共済会が差額を負担した価格となっております。
- ★サンタワールドに住むサンタさんからステキな絵本をもらっちゃおう!お子様に愛と夢を送る世界で一冊の絵本です。絵本の中に、お子様やお友達の名前、住んでいる町の名前が組み込まれ、サンタさんが優しく語りかける内容となっております。また、最初のページには、30文字のメッセージを入れることもできます。クリスマスプレゼントにいかがでしょうか?

《チケットぴあ》

ウィンターイルミネーション 冬華の競演「なばなの里」クーポンの幹旋

国内最大級のスケールの光が奏でる煌きの夜会へ。

FAX申込

- ◆ ウィンターイルミネーション開催期間 / 10月25日(土)~3月31日(火)
- ◆ 幹旋価格 / 1,600円(一般:2,100円) ※入場+1000円分金券付 ※小学生から有料
- ◆ 幹旋枚数 / 100枚 会員のみ1人4枚まで
- ◆ 券種補足 / 今回は1,000円分のクーポン(金券)が付いており、なばなの里現地にて利用できます。

※イルミネーション点灯時刻は日没からで、日によって異なります。予めご了承ください。 <長嶋観光開発(株)>



サーティワン X'masアイスクリームケーキ

FAX申込

共済会へFAXで申込後、引換券を発行いたします。ご希望の店舗へ、引換券をお持ちの上、商品とお引換ください。

① スモールサンタの

ベリーフォレストファンタジー (6号)

3,200円(一般:4,200円)



上段: ベリーベリーストロベリー / パニラ
下段: キャラメルボン / クッキー&パニラ / チョップチョコレート

② クリスマス パレット6 (5号)

2,700円(一般:3,600円)



ポピングシャワー / ヘゼルナッツチョコレート
チョコレートチップ / ベリーベリーストロベリー
アールグレイ&キャラメルスコーン / ストロベリーチーズケーキ

③ 'ミッキー&ミニー'

スイーツクリスマスツリー (5号)

2,400円
(一般:3,200円)



ベリーベリーストロベリー / チョコレート / チョコレートチップ

④ 'スヌーピー&ウッドストック' わくわくクリスマス (5号)

2,400円
(一般:3,200円)



キャラメルボン / クッキー&パニラ / チョップチョコレート

⑤ クリスマス パレット4 (4号)

2,000円(一般:2,700円)



ヘゼルナッツチョコレート / ポピングシャワー
パニラ / ラブションサーティワン

⑥ 'オラフ' フローズンクリスマス

2,200円
(一般:2,900円)



※口と手はチョコペンでお客様に描いていただきます。
パニラ / チョコレートアーモンド

※6号(直径約19cm×高さ約6cm)、5号(直径約16cm×高さ約5cm)、4号(直径約14cm×高さ約5cm)、オラフ(タテ約18cm×ヨコ約18cm×高さ約7cm)
※代金のお支払いは、共済会事務局窓口にて引換券発行時となります。

- 幹旋数 / 各50個 一人1個まで(申込多数の場合は抽選)
- お渡し / 12月23日(火・祝)、24日(水)、25日(木) ※受取日をご指定ください。
- 引換場所 / 岡崎竜美ヶ丘店、北岡崎店(井田西町)、イオンモール岡崎店、アピタ岡崎北店の4店舗 ※引換店舗をご指定ください。
- 特典 / ①、②、④、⑤の予約特典は'スヌーピー'カレンダー、③、⑥の予約特典は'ディズニー'カレンダー

<タニザワフーズ(株)>

迎春の卓を華やかに彩る

FAX申込

おせち

新年、初めての食卓に美味しいおせち料理はいかがでしょうか。
岡崎ニューグランドホテル、ホテルトヨタキャッスルより、ご自宅まで配達いたします。
職人の心と技で作上げたおせち料理の数々をご堪能ください。

- 購入資格 / 会員のみ 各ホテル1人1セットまで
- 幹旋数 / 各30セット(申込多数の場合は抽選)

岡崎ニューグランドホテル ◆内容の問合せ先/岡崎ニューグランドホテル TEL:(0564)21-0116

- ◆ お渡し日時 / 12月31日(水) ・ホテルでお渡し / 正午より ニューグランドホテルにて
- ・ご自宅への配達 / 岡崎市内及び一部隣接する市外 ※遠方への配送料金についてはホテルへお問い合わせください。



和洋・三段(4~5名様用)
28,000円(一般34,000円)



和洋・二段(4~5名様用)
20,000円(一般24,000円)



和風・二段(4~5名様用)
20,000円(一般24,000円)



和風ミニおせち・三段(2~3名様用)
13,000円(一般15,000円)

ホテルトヨタキャッスル ◆内容の問合せ先/ホテルトヨタキャッスル TEL:(0565)31-2211

- ◆ お渡し日時 / 12月31日(水) ・ホテルでお渡し / 10:00~15:00の間 ホテルトヨタキャッスル2Fにて
- ・ご自宅への配達 / 料金は一律1,080円となります。(配達時にお支払いください)



和二段重
(4~5名様用)
45,000円(一般50,000円)



和洋中三段重(4~5名様用)
36,000円(一般40,000円)



和洋中二段重
(4~5名様用)
23,000円(一般25,500円)



和洋三段重
(4~5名様用)
19,500円
(一般22,000円)



和洋中二段重
(3~4名様用)
16,500円
(一般18,500円)

スギ薬局の商品券の斡旋

FAX申込

スギ薬局で使用できる商品券のご案内です。

- 券種／500円券 10枚1組(5,000円分)
- 斡旋価格／4,000円
- 購入資格／会員のみ(2組まで)
- その他／有効期限はありません。
一部購入除外品があります。詳しくは店舗スタッフにご確認ください。



名古屋マリオットアソシアホテル ランチ券の斡旋

FAX申込

申込締切:11月17日(月)

名古屋マリオットアソシアホテルで「ちょっと豪華なランチ」はいかがですか？

- 利用期限／平成27年5月31日(日)まで
- 斡旋枚数／500枚 ※申込多数の場合は抽選
- 申込資格／会員のみ 一人4枚まで
- 斡旋金額／2,700円(一般:3,500円)
- 利用時間／午前11時30分からで、レストランによって終業時間、ラストオーダー時間が違います。
- 要予約／利用時は必ずご予約をお願いいたします。特別催事開催等の期間中はご利用できない場合もございますので、ご了承くださいませ。



イメージ

●利用できるレストラン【予約・問合せ】
名古屋マリオットアソシアホテル内レストラン

- 中国料理「梨杏^{りんか}」-18階 ☎052-584-1103
- 日本料理「華雲^{かうん}」-18階 ☎052-584-1104
- オールデイダイニング「パーゴラ」
ランチブッフェ-15階 ☎052-584-1101
- スカイラウンジ「ジーニス」
ランチブッフェ-52階 ☎052-584-1108



イメージ (パーゴラ)



イメージ (ジーニス)

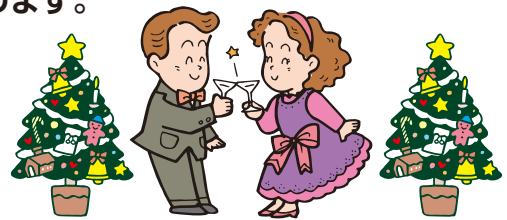
勤労者男女交流クリスマスカップリングパーティー
開催のご案内

FAX申込

申込締切:11月30日(日)

どなたもお気軽にご参加いただける内容となっております。
お気軽にお申込みください。

- 募集人数／男女各30名(一般参加者含む)
※応募者多数の場合は抽選
※友人同士はそれぞれの必要事項を記入
- 開催日時／12月14日(日) 14:00受付 14:30開始
- 対象／岡崎市または幸田町に在住または在勤の独身勤労者(自営業可)
※フリーターは除く
- 会場／岡崎市勤労文化センター 3階ホール
- 参加費／男性 4,000円(一般募集:5,500円) 女性 500円(一般募集:1,000円)
- 内容／異性全員とお話ができる回転トーク、歓談、ゲーム、フリータイムなど
- 食事内容／軽食ブッフェ、ソフトドリンクバー、デザートバーなど
- 申込方法／専用の申込用紙に記入し、FAXでお送りください。
- その他／個人情報、パーティーの参加手続き及び、運営管理以外の目的には利用しません。
なお共済会会員の参加費には共済会の補助が含まれています。



※岡崎市又は幸田町内に、在住又は在勤する独身の勤労者を対象に男女の出会いの場を提供し、親睦を深めていただく交流会です。
岡崎市及び幸田町の広報にも記事を掲載し、一般の方からも広く募集をいたします。

家庭用常備薬の斡旋 + 全福センター契約店より + 窓口申込

季節は冬になります。風邪等の事前対策に家庭用常備薬はいかがでしょうか？

● 申込方法 / 11月号折込みの専用申込書に記入し、事業所で取りまとめ共済会事務局まで直接お持ち頂くか、郵送でお申し込み下さい(FAX不可)。
※集計の必要はありませんが、コピーの控えを取っておいて下さい。

● 購入資格 / 会員のみ ● 申込締切 / 11月20日(木)
● 受渡しについて / 12月中旬頃より、大日商事(株)より順次発送
● お支払いについて / 納品時の振込み用紙にて、事業所で取りまとめ、業者へ直接お支払い下さい。

※詳しくは折込みの用紙をご覧ください。用紙はコピーしてお使い下さい。 ※お届けまで日数がかかります。緊急を要するお薬は、薬局等でお求めください。



ラグーナ蒲郡「ラグナシア」 料金改定のお知らせ

11月14日(金)よりチケット料金及び区分が下記の通り変更となります。
変更前の割引利用券をお持ちの方は11月14日以降はご利用頂けませんので、共済会窓口で新割引利用券と交換してください。

券種	区分	一般料金	新会員料金
入園券 (入園のみ)	大人(中学生以上)	新 2,150円 (旧1,650円)	1,600円 (旧1,250円)
	小学生	新 1,200円 (旧 950円)	850円 (旧 700円)
	幼児(3歳以上)	700円	500円 (旧 550円)
パスポート (入園+アトラクションフリー)	大人(中学生以上)	4,100円	3,100円 (旧3,050円)
	小学生	3,000円	2,100円 (旧2,250円)
	幼児(3歳以上)	新 2,250円 (旧2,550円)	1,600円 (旧1,850円)

- 現行大人の高校生以上を中学生以上に変更、中学生・小学生を小学生に変更、幼児4歳以上を3歳以上に変更
- 15時以降に販売するスターライトチケット、スターライトパスポートの販売を中止。新割引利用券で夜までお楽しみいただけます。
- 来年度のプールチケットも変更予定

割引協定施設・特約店からのお知らせ

契約解除のお知らせ

お知らせ

- 共済会ガイドブックに掲載されている下記事業所との割引契約は終了しておりますので、よろしくお願いいたします。
- 所在地 / 青森県弘前市大町1-1-2 ベストウェスタンホテルニューシティ弘前

**共済会事務局
からの
お知らせ**

★ニュースはホームページからもご覧いただくことができ、ニュースには載っていない情報もあります！

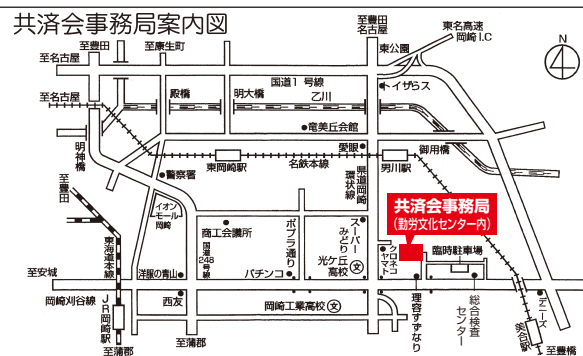
岡崎幸田勤労者共済会

検索

★会費第3期(10月・11月・12月)分の領収書を別途郵送いたしますのでご確認ください。

★11月1日(土)、2日(日)は秋の市民まつり「商工フェア」が行われます。共済会も出展しますので 会員証を持って是非お越しください!お得なチケット販売予定!

ニュース内の各種申込は、特別に記載があるものを除き、**締め切りを毎月20日**とさせていただきます。なお、**締切日をもってチケットを発注**するため、抽選結果報告書の通知にかかわらず締切日以降のキャンセルはできません。



★共済会窓口の受付時間は、8:30~17:15です。
※休業日は、毎週月曜日と年末年始です。

- ★共済会ニュース掲載の各種斡旋申込は、
- ①まず、お電話をください。
 - ②FAXにて申込書をお送りします。ホームページからもダウンロードできます。(http://www.kyosai-yyy.or.jp)
 - ③申込書記入後、FAXにて御返送ください。
 - ④受付後、当月末頃、確定者に決定通知書を送付します。