

No.386

平成26年

12

共済会ニュース

公益財団法人岡崎幸田勤労者共済会
岡崎市美合町五本松68番地12
TEL.54-8495 FAX.54-8475



平成26年11月1日現在
事業所数:696社 会員数:7,384名
※表示金額は、すべて消費税込みの金額です。

共済会ニュース内容の申込について

- ①FAX申込…共済会へFAXでお申し込みください。
(FAX:0564-54-8475)
- ②窓口販売…共済会事務局窓口で販売いたします。
- ③申込期日について…毎月「20日」が締切日となります。
(別に記載されているものを除く)
- ④斡旋数について…コンサートやその他公演等のチケットの申込上限は一人4枚までとなっております。(別に記載されているものを除く) ※申込多数の公演は抽選となる場合がございます。
- ⑤チケット発注に関して…FAX申込のものは申込のあった数、もしくは当選数のみの発注となり、共済会で余分に確保はしておりません。また、発注後のキャンセル、席種や日時等の変更もできません。
- ⑥申込用紙…共済会ホームページからダウンロードできます。お電話をいただければこちらからFAXもいたします。
- ⑦チケットの座席について…すべてのチケット類の座席の指定はできません。

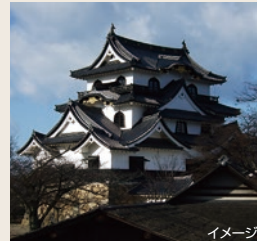
彦根城と黒壁スクエア散策 多賀大社初詣

FAX申込

彦根城と黒壁スクエアでお買物散策。多賀大社で初詣と昼食です。

【旅のポイント】

- 多賀大社:「お多賀さん」の名で親しまれる多賀大社は、延命長寿・縁結び・厄除けなどの御利益があり、年間約170万人もの参拝者が訪れています。昼食は多賀大社で松華堂弁当となります。
- 彦根城:国宝の天主、重要文化財の各櫓など見所いっぱいの彦根城です。大人気のゆるキャラ、ひこにゃんに会えるかも…?
- 黒壁スクエア:アートの町としても有名な黒壁にある、買い物や体験が出来るおすすめスポットです。風情ある街並みを楽しみながら、ガラス工場などの見学もして頂けます。



- 日 程 / 1月18日(日)
- 募集人数 / 40名《最小催行人数35名》
※申込多数の場合は抽選
- 参加料金 /

会 員 6,300円	登録家族 6,800円
	一般同伴者 8,800円

- ※申込多数の場合は抽選。 ※旅行保険代金の金額です。
- ※一般の方のみでの参加はできません。
- ※幼児が参加される場合の食事等の有無に関しましては、別途ご連絡ください。
- ※このツアーは旅行傷害保険に加入して実施します。申込者以外の方は保険の対象外となり、参加することはできません。催行前にやむを得ず変更になる場合は事前にお知らせ下さい。
- ※奇数人数でのお申し込みは相席になる場合があります。
- ※道路状況等により、行程や予定時刻が変更になる場合がございます。



行程

勤労文化センター — 岡崎IC — 彦根IC — 多賀大社(散策・昼食)
 9:00 9:15 10:30 10:45/12:30
 — 彦根城(見学) — 黒壁スクエア(散策) — 長浜IC — 岡崎IC —
 13:00/14:00 14:40/16:00 16:15 17:30
 勤労文化センター
 18:00頃

【重要】 ツアーお申込みと参加費のお支払い先は、直接旅行会社へとなります!

なお、お申込み後の参加に関する決定通知は、共済会よりFAXさせていただきます。

◎旅行企画・実施 近畿日本ツーリスト株式会社 岡崎支店 (観光庁長官登録旅行業 第一種 第20号)
〒444-0864 岡崎市明大寺町字川端20-2 大竹ビル2階

《お申込・お問い合わせ》TEL:0564-23-3121 FAX:0564-23-5838

★ニュースはホームページからもご覧いただけます!

岡崎幸田勤労者共済会

検索



鐘庵の年越しそば

窓口申込

鐘庵特製のコシのある細麺と、日本海の小魚からだしをとり、京都丹波の名水で仕上げたつゆは絶品です。桜えびのかき揚げを添えてお召上がりください。少し贅沢な本格派の年越しそばです。
※鐘庵年越しそばはご家庭でお作りいただくそばです。(作り方つき)



- 料 金 / 1セット(2人前) **600円**(通常1,200円)
- 申込期間 / 12月2日(火)より共済会窓口受付にて
※共済会窓口でのお支払いとなります。
- 受取店舗及び日時 / 12月31日(水)
若松店・矢作店 / 14時～20時までの30分毎
上里店・欠町店 / 14時～19時までの30分毎
- 幹 旋 数 / 合計400食分 ※無くなり次第終了
- 購入資格 / 会員のみ(4セットまで)
- ※申込希望の方は会員証持参のうえ、共済会窓口までお越しいただき、鐘庵年越しそば注文書に必要事項をご記入ください。 ※引換店、引換時間をご指定ください。
※引換当日は、指定店舗の指定時間に共済会の領収済注文書と引き換えて、商品をお受け取りください。

全国共通お食事券『ジェフグルメカード』の幹旋

FAX申込

おめでとうございます!ジェフグルメカードの幹旋のご案内です。

◆ファミリーレストラン、吉野家、モスバーガー、サーティワンアイス、木曽路、ケンタッキーフライドチキン、その他全国35,000店舗、岡崎市内約60店舗でご利用いただけます。

- 幹旋枚数 / 500組(1枚500円で10枚1組)
- 幹旋価格 / **4,200円** (一般:5,000円)
- 購入資格 / 会員のみ(1人3セットまで)

※応募多数の場合は抽選 ※有効期限はありません。

※利用可能店舗について詳しくは、HPをご覧ください【ホームページ / <http://www.jfcard.co.jp/>】



《(株)ジェフグルメカード》

渥美のいちご狩り 割引利用券

期間中
窓口渡し

いちご狩りの季節です!共済会事務局窓口にて、割引利用券をお渡しいたします。会員証を持って、共済会事務局窓口までお越しください。

- 品 種 / ●紅ほっぺ
(甘味と酸味のバランスのとれた美味しいイチゴです)
- かなみひめ
(爽やかな甘味の広がる新品種のイチゴです)

★安心、安全にこだわって栽培したおいしいイチゴをぜひどうぞ★

- 場 所 / お陽様農園 (オヒサマノウエン)
田原市中山町論場234(☎:0531-37-1312)
<http://www.sunny-garden-company.jp/>

■営業時間 / 10:00～16:00 ※制限時間は30分程度

区 分	利用期間	一般料金	共済会料金
一般(小学生以上)	12月1日～ 1月4日	2,000円	1,700円
幼児(3歳～)		1,500円	1,200円
一般(小学生以上)	1月5日～ 3月22日	1,700円	1,400円
幼児(3歳～)		1,200円	900円
一般(小学生以上)	3月23日～ 5月31日	1,500円	1,200円
幼児(3歳～)		1,000円	700円

※3歳未満は無料です。 ※必ず予約をしてからお出掛け下さい。
※割引利用券は、共済会事務局の窓口でお渡しします。会員証を持参の上お越し下さい。
※お渡しできる枚数は、1回につき会員と登録家族人数2回分まで。

- そ の 他 / 「野菜の収穫体験」ができます。 ★入場料 / 100円。収穫した野菜をご購入ください。
(キャベツ・にんじん・ブロッコリー・ジャガイモ・白菜・大根・ゴボウ・セロリなど)

✦申込用紙はホームページからダウンロードできます✦すべての公演は座席の指定はできません✦

シンディ・ローパー

FAX申込



日時/1月15日(木)
19:00開演
会場/名古屋国際会議場
センチュリーホール
席種/S席 8,800円
(一般:12,500円)
※20枚 ※未就学児童入場不可
※お一人様2枚まで

★80年代を代表する名盤中の名盤「She's So Unusual」の発売から30周年を記念して行われる大ヒット曲満載のジャパンツアーが決定!!「Girls Just Want To Have Fun」、「Time After Time」、「She Bop」など、時代を超えた永遠の名曲が蘇る!!

《チケットぴあ》

さだまさし

FAX申込



日時/1月23日(金) 18:00開演
会場/日本特殊陶業市民会館
フォレストホール
席種/全席指定 7,700円
(一般:8,640円) ※20枚

※未就学児童のご入場はご遠慮願います。
★大好評、さだまさしコンサートの追加公演です。毎年100本に及ぶ全国コンサートツアーは年間動員20万人超。昨年は自身の記録を塗り替えるソロコンサート通算4000回目を達成し、現在も日本記録を伸ばし続けています。デビュー30周年を経て尚、国民的に支持され続けている稀代のライブアーティストです。そして数々のヒット曲を持つ、まささんの「歌」だけでなく「トーク」も観客の楽しみになっています。

《チケットぴあ》

にっぽん演歌の夢祭り2015 名古屋公演

FAX申込



日時/2月21日(土) 16:30開演
会場/日本ガイシホール
席種/SS席 10,600円
(一般:12,960円) ※20枚

※未就学児童入場不可 ※収益金の一部は、海外の子どもたちを支援する団体に寄付致します。
[出演者]大江裕、北島三郎、香西かおり、島津亜矢、天童よしみ、鳥羽一郎、夏川りみ、長山洋子、福田こうへい
★思い出のそばに歌がある、演歌ひとすじ夢の祭典。

《チケットぴあ》

コンドルズtour2015春「GRANDSLAM」

FAX申込



日時/2月27日(金) 19:00開演
会場/名鉄ホール
席種/全席指定 4,800円
(一般:6,000円)

※20枚 ※4歳以上はチケット必要。4歳未満は路上無料、ただしお席が必要な場合は有料。
[出演者]青田潤一、石淵聡(映像出演)、オクダサトシ、勝山康晴、香取直登(NewFace)、鎌倉道彦(ほか)
★祝!コンドルズ名古屋初登場!コンドルズとは男性のみ学ラン姿でダンス、生演奏、人形劇、映像、コントを展開するダンス集団!世界30ヶ国以上で公演!ニューヨークタイムズ紙絶賛!

《チケットぴあ》

稲垣潤一

FAX申込



日時/3月11日(水) 18:30開演
会場/愛知県芸術劇場大ホール
席種/S席 4,800円(一般:6,000円)

※20枚 ※未就学児童のご入場はご遠慮願います。
[予定曲目]ドラマティック・レイン、夏のクラクション、クリスマスキャロルの頃には 他

★ドラムを叩きながら歌うというスタイルで注目を浴び、1982年に「雨のワグレット」でデビュー。その後、「ドラマティック・レイン」「クリスマスキャロルの頃には」などのヒット曲で、日本を代表するAOR(アダルト・オリエンテッド・ロック)シンガーとしての地位を確立しました。稲垣潤一の独特の歌唱は、デビュー以来30年を超えてもなお多くのファンに親しまれています。にじみ出る人柄と哀えること知らない魅力の歌声でミッドエイジのハートをつかむ稲垣潤一のステージをたっぷりとお楽しみ下さい。

《チケットぴあ》

前川清

FAX申込



日時/3月12日(木) 18:30開演
会場/岡崎市民会館
席種/S席 5,000円(一般:6,500円)

※20枚 ※未就学児童のご入場はご遠慮願います。
[予定曲目]長崎は今日も雨だった、そして神戸、中の島ブルース、東京砂漠、他

★前川清の様々な魅力を存分に楽しめるステージをご覧くださいませ。新たな趣向として、お客様にご参加いただく企画を立てました。題して「前川清の声で聴きたいこの1曲」。チラシ裏を利用してFAXを送信していただき(メール可)、前川清の歌声で皆様がお聴きになりたい曲のリクエストを募集します。その曲にまつわるエピソードも含め、ステージで発表する予定です。さらに、これまでコンサートではあまり歌わなかった、ジャズやポップスの名曲も披露します。「長崎は今日も雨だった」「そして神戸」「中の島ブルース」など、前川清を代表するヒット曲もたっぷりお楽しみいただける大満足のコンサートです。

《チケットぴあ》

ディズニー・ファンタジア・コンサート

FAX申込



日時/4月29日(水・祝) 16:30開演
会場/愛知県芸術劇場大ホール
席種/S席 7,000円(一般:8,500円)

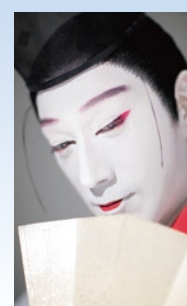
※20枚 ※3歳以下入場不可。お一人様1枚チケットが必要です。
[出演者]指揮:サラ・ヒックス、ライブナビゲーター:高嶋ちさ子、管弦楽:名古屋フィルハーモニー交響楽団

[プログラム(予定)]ベートーヴェン[交響曲第5番]、ベートーヴェン[交響曲第6番] (第3~5楽章)、チャイコフスキー[くるみ割り人形組曲]、ドビュッシー[月の光]、ストラヴィンスキー[火の鳥](1919年版)、ボンキエリ[時の躍り]、デュカス[魔法使いの弟子]、エルガー[威風堂々]、レスピーギ[ローマの松]
★夢とファンタジーがいっぱいのコンサート2015年、日本上陸!!クラシックの華麗な旋律と美しいアニメーションの融合、映画「ファンタジア」のコンサートが登場。組曲「くるみ割り人形」にのって、繰り広げるマッシュルームのダンス、軽やかに舞うカバのバレリーナとワニたち、「魔法使いの弟子」に扮したミッキー・マウスが夜空の星たちを指揮して大熱演など夢とファンタジーがいっぱいのコンサートです。

《チケットぴあ》

市川海老蔵特別公演 源氏物語

FAX申込



日時/2月28日(土) 16:30開演
会場/愛知県芸術劇場大ホール
席種/S席 8,500円
(一般:10,000円) ※10枚

※一人2枚まで ※未就学児童入場不可
[出演者]市川海老蔵、彌勒忠史(カウンターテナー歌手)、市川ぼたん 他

★「日本最古のラブストーリー」が新たによみがえる。市川海老蔵「新・光源氏」誕生——
「歌舞伎」、「オペラ」、「能」を融合させた新しい『源氏物語』

《チケットぴあ》

ドラマチック・タンゴ「電撃のリズム」

FAX申込



日時/3月5日(木) 18:30開演
会場/日本特殊陶業市民会館フォレストホール
席種/S席 4,800円(一般:6,000円)

※20枚 ※未就学児童のご入場はご遠慮願います。
[出演]楽団:ラ・ファン・ダリエンノ、歌手:フェルナンド・ロダス、ダンサー:カルラ&ガスパル、サブリナ&ホセ、マリエラ&ファン

(2014年タンゴダンス世界選手権 ステージ部門優勝カップル)
★「ラ・ファン・ダリエンノ」はタンゴの情熱、迫力、リズムの切れなど、タンゴの基本的な魅力を最大限に伝え、アルゼンチン・タンゴ史上、時代を超え大衆の人気を得てきた人気楽団です。今回「ラ・ファン・ダリエンノ」の初来日公演となり、また久しぶりに熱狂するタンゴが日本全国を駆け巡ります。また、素晴らしい歌手が出演、更にダンサーもタンゴ界一級のダンサー3組が登場し、華麗なダンスを余すところなくご覧頂きます。

《チケットぴあ》

ハリウッド・フェスティバル・オーケストラ

FAX申込



日時/1月12日(月・祝) 13:30開演
会場/愛知県芸術劇場大ホール
席種/S席 7,500円
(一般:9,000円) ※20枚

※未就学児童入場不可
★本場アメリカから凄いオーケストラが再びやって来りハリウッド映画音楽の豪華ラインナップ!

10年ぶりとなった2013年のニューイヤーでは、ゲストにピリーキングを招いて銀幕の名曲の数々をお届け、実に全7公演中4公演のソールドアウトを果たすなど各地で大絶賛を博しました。今回も「風と共に去りぬ」「ムーンリバー」「カサブランカ」をはじめとした銀幕の名曲の数々、さらに2014年の大ヒット作「アナと雪の女王」から「ありのままで」まで、日本中の観客に感動のステージをお届けします。あの旋律が本場のサウンドでよみがえるります!

《チケットぴあ》

✦申込用紙はホームページからダウンロードできます✦すべての公演は座席の指定はできません✦

ケロポンズ ファミリーコンサート2015 FAX申込



日時/3月1日(日)
11:00/14:00開演
会場/岡崎市せきれいホール
席種/S席 大人1,200円
(一般:1700円)
小学生以下850円
(一般:1200円)
※各公演計14枚 ※2歳以下は無料、但し席が必要な場合はチケット要。
★「ケロ」と「ポン」のスーパーデュオが繰り広げる歌・遊び・体操・笑いのステージを、親子で一緒に気軽に楽しむコンサート。
《岡崎パブリックサービス》

加藤登紀子&きたやまおさむ トーク&コンサート FAX申込



日時/3月15日(日)
15:00開演
会場/岡崎市民会館大ホール
席種/S席 5,000円
(一般:6,000円)
※3歳以上有料。2歳以下でお席が必要な場合は有料。
★「百万本のバラ」等のヒット曲で多くの人を魅了し、2014年に歌手生活50周年を迎えた加藤登紀子と、「あの素晴らしい愛をもう一度」等の名曲を手掛け、元「ザ・フォーク・クルセダーズ」のメンバー北山修。このふたりが繰り広げる楽しいトークと懐かしい曲のコンサート。
《岡崎パブリックサービス》

絵本作家 真珠まりこ 講演会 もったいないばあさんのおはなし会 FAX申込



日時/2月8日(日) 13:30開演
会場/幸田町民会館 つばきホール
席種/全席自由 300円
(一般:500円)
※3歳以上有料。2歳以下でお席が必要な場合は有料。
★もったいないばあさんの誕生秘話や作品を作るきっかけとなったエピソードなど、絵本の読み聞かせを交えてのお話。
《幸田町文化振興協会》

とよた寄席 新春初笑い「桂米團治 柳亭市馬 二人会」 FAX申込



日時/1月23日(金)
19:00開演
会場/豊田市民文化会館 小ホール
席種/全指定席 一般2,500円
(一般:3,500円)
※10枚 ※未就学児のご入場はご遠慮ください。
★新年らしい、特別な雰囲気でお話を楽しんでいただけるよう、出陣子は生演奏を予定しております。舞台奥から聞こえる三味線、太鼓の音色、いつもと違う「とよた寄席」をお楽しみいただければ幸いです。
《公益財団法人豊田市民文化振興財団》

清塚信也 K'z PIANO SHOW KIZOZUKA★LAND FAX申込



日時/2月10日(火) 18:45開演
会場/愛知県芸術劇場コンサートホール
席種/全指定席 3,700円
(一般:4,800円)
※20枚 ※未就学児童入場不可
[出演者]清塚信也、高井羅人
★昨年の公演が大好評につき、再び名古屋に登場!今回はゲストに謎のサラリーマン・ピアニスト 高井羅人を迎えての連弾も!!火花散るふたりの演奏に目も耳も釘づけ!!
《中京TV事業》

coba tour 2015 cobacabada FAX申込



日時/3月27日(金)
19:00開演
会場/ウイング愛知
席種/全指定席 4,700円
(一般:6,000円) ※20枚
※未就学児のご入場はご同伴の場合でもお断りいたします。
★これは事件です!cobaが名曲をカバーする!?その名もズバリ「cobacabada」(cobaカバーだ!)初のカバーアルバムをひっさげのツアーが決定!《中京TV事業》

ザ・クロマニヨンズ FAX申込



日時/2月14日(土)
18:30開演
会場/愛知県芸術劇場大ホール
席種/全指定 4,300円
(一般:5,000円)
※3歳以上有料
★ザ・クロマニヨンズ TOUR ガンボ インフェルノ 2014-2015
《サンデーフォーク》

加山 雄三 FAX申込



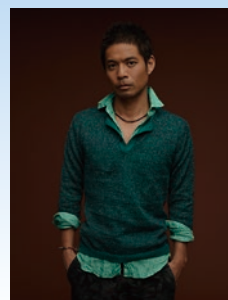
日時/3月15日(日)
17:30開演
会場/愛知県芸術劇場大ホール
席種/S席 6,000円
(一般:7,000円)
※未就学児入場不可
★加山雄三 ファイナルホールコンサートツアー「若大将EXPO ～夢に向かっていま～」
《サンデーフォーク》

SCANDAL FAX申込



日時/3月28日(土)
18:00開演
会場/センチュリーホール
席種/全指定席 4,600円
(一般:5,400円)
※4歳以上有料
★SCANDAL WORLD TOUR 2015「HELLO WORLD」
《サンデーフォーク》

久保田 利伸 FAX申込



日時/5月20日(水)、21日(木)
19:00開演
会場/センチュリーホール
席種/全指定席 7,100円
(一般:8,100円)
※未就学児童入場不可
★2015年、久保田利伸全国ツアーの開催が決定!
《サンデーフォーク》

✦申込用紙はホームページからダウンロードできます✦すべての公演は座席の指定はできません✦

スターダスト☆レビュー FAX申込



日時/6月13日(土) 17:30開演
会場/センチュリーホール
席種/全指定席 5,700円
(一般:6,700円)
※未就学児入場不可 ※ジュニア割引(25歳以下)、シニア割引(65歳以上):当日年齢確認できるものを持参して頂き ¥1,000キャッシュバック ※障害者(児)介助者割引:割引対象は障害者(児)本人ではなく、介助者。当日障害者手帳を持参して頂き、¥1,000キャッシュバック
★STARDUST REVUE LIVE TOUR「SHOUT」追加公演
《サンデーフォーク》

加藤ミリヤ 10th Anniversary "A MUSE" Tour 2015 FAX申込



日時/4月28日(火) 19:00開演
会場/センチュリーホール
席種/指定 4,800円
(一般:5,700円)
※未就学児入場不可/小学生は要保護者同伴・有料
★加藤ミリヤ 10th Anniversary "A MUSE" Tour 2015

《サンデーフォーク》

コロナワールド周遊クーポン FAX申込

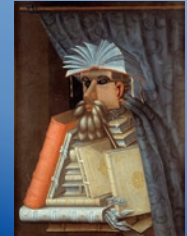
映画鑑賞券と共通券3枚がセットになったお得なクーポンです!
この機会にぜひお申し込みください!

- 斡旋価格/1,500円(一般:2,000円) クーポン有効期限:2015年3月31日
 - 内容/映画鑑賞券1枚+コロナワールド共通券3枚 “通常ご利用価格~4,200円相当!”
- [共通券]この中から選択してご利用ください
- ・ご近所リゾートコロナの湯 ご入泉1回券
 - ・遠赤火窯サウナ健美効炉 1回券
 - ・コロナキャットボウル1ゲーム券
 - ・カラオケスタジオヴォイスキャッツ 500円券
 - ・インターネット・まんが喫茶IT-CAT 1時間ご利用券
 - ・コロナグルメワールド お食事300円券



だまし絵II Visual Deception II: Into the Future 窓口販売

- 開催日時/1月10日(土)~3月22日(日) ● 会場/名古屋市美術館
 - 販売期間:12月2日(火)~12月28日(日)まで
 - ※9:30~17:00 金曜日は20:00まで(入場は閉館の30分前まで)
 - ※休館日=毎週月曜日[ただし 1/12(月・祝)は開館、1/13(火)は休館]
 - 入館料/前売一般 700円(一般:1,200円(当日1,400円))
前売高校・大学生 300円(一般:700円(当日900円))
 - ※高大生は、当日学生証提示が必要です。 ※中学生以下無料
 - ★何度でもだまされたい!
- 「だまし絵」展が5年ぶりに帰ってきます。「だまし絵II」は、2009年に開催された特別展「視覚の魔術—だまし絵」の続編として、見る者の目をあざむく驚きと機知に満ちた美術作品を、もはや絵画の領域のみにとどまらず、彫刻や写真、映像にも範囲を広げて紹介します。アルチンボルドやヘイスプレヒツら、だまし絵の歴史を作った巨匠の作品の他に、ダリ、マグリットによる20世紀の名作、そしてヴィック・ムニースなど気鋭の現代美術家たちの作品が並び立ちます。リアルとフィクションが交錯する不思議な世界を、ぜひ自分の目で見て体験してください。
《チケットぴあ》



ジュゼッペ・アルチンボルド (複製) 1566年頃
スコークロステル城(スウェーデン)蔵
Photo: Samuel Uhrdin

テレビキャラクター夢ドーム 20万人が来場する日本最大級のファミリーイベント 窓口販売

- 開催日時/1月1日(木・祝)~6日(火) 9:30~17:00 ● 会場/ナゴヤドーム
- 入場料/前売券おとな 800円(参考一般:1,500円(当日券:1,800円))
前売券子ども 500円(参考一般:1,000円(当日券:1,200円))
- ※子ども料金は2歳~小学生(2歳未満と60歳以上は入場無料)となります。 ※アトラクション利用時にプレイ券(2~10枚予定)となります。 ※2歳未満のお子様もアトラクションをお楽しみいただく場合は、プレイ券が必要です。プレイ券は当日、会場内でもご購入いただけます。 ※お得な前売り「プレイ券引換券(1,100円相当)1,000円」と「ヒーローステージ特別指定券」は、お近くのサークル・サンクスの店頭のみで販売します。 ※「ヒーローステージ特別指定席券」は日時指定で別料金となりますが、入場券のみの方は自由席エリアでお楽しみいただけます。
- 【スーパーヒーローライブステージ】(1日3回 11:00、13:00、15:00)
現在放送中の「仮面ライダードライブ」「烈車戦隊トッキュウジャー」や「仮面ライダー鎧武(ガイム)」「獣電戦隊キョウリュウジャー」など新旧の仮面ライダーや戦隊ヒーローが力を合わせて悪を打ち砕く日本最大級・迫力満点のステージショー
- 【キャラクターサブステージ】(1日4回 10:00、12:00、14:00、16:00)
現在爆発的な人気を誇る「妖怪ウォッチ」や歴代のプリキュアが勢揃いする「プリキュアオールスターズ」、「ジュエルペット」「チョッパーマン」などのバラエティーに富んだキャラクターショーを日替わりで展開
※1月6日は特別企画として「妖怪ウォッチ」の主題歌を歌うキング・クリームソーダによるライブステージを開催
- 【アトラクションなど】
初登場の巨大立体迷路「秘密結社ショッカーのアジトに潜入せよ!」や毎回大好評の展示コーナー「スーパーヒーローミュージアム」、「ポケモン縁日」「サンリオコーナー」「キャラクターふわふわ」「夢ドームスタンプラリー」「超巨大!天空スライダースライダー」など
※イベントの内容は予告なく変更する場合がございます
★メインステージでは、幅約50m、高さ約20mの超巨大ステージで「仮面ライダードライブ」や「烈車戦隊トッキュウジャー」をはじめ新旧ヒーローたちが夢の共演!ドームでしか観ることができないオリジナルストーリーで「スーパーヒーローライブステージ」を繰り広げます。大迫力のバイクアクションをはじめ、ライブビジョンの映像と音と光を駆使し、他では体験できない日本最大級・迫力満点のステージショーをご用意いたします。さらに番組出演俳優によるトークショーも日にち限定で予定しています。サブステージでは、現在爆発的な人気の「妖怪ウォッチ」ショーをはじめ、女の子に人気の「ハピネスチャージプリキュア!」なども開催。男の子も女の子も楽しめる内容とします。ほかに超巨大立体迷路「秘密結社ショッカーのアジトに潜入せよ!」や全長45mの超巨大スライダー、スーパーヒーローミュージアム、ポケモン、サンリオなどの各種アトラクションを取り揃え、さらに充実した内容とします。



蒲郡クラシックホテル ニューイヤーファミリーバイキング 利用券 窓口販売

地元的新鲜食材がたくさん!うれしいソフトドリンク付のランチバイキング。みんなで楽しめるお正月イベントをご用意しております。

【メニュー】メヒカリのエスカベッシュ/サーモンたたき風/ホテル特製ローストビーフ/ビーフカレー/
おせち料理/彩り鮎/パティシエおすすめデザート など40種類以上!!

- 日 程/2015年 元旦・2日の2日間 11:00~14:00
- 斡旋価格/大人 3,200円(一般:4,000円) 小学生 1,500円(一般:2,000円)
幼児 500円(一般:1,000円) ※3歳未満無料

●会 場/バンケットホール2階 ●斡旋枚数/合計100枚(先着順)

●購入資格/会員のみ(登録家族人数分まで)

※共済会事務局窓口にて販売しますので、電話で残券をご確認の上、会員証を持ってお越しください。

●そ の 他/ご利用の際は直接ホテルに電話予約をしてください。

●予 約 先/蒲郡クラシックホテル ☎0533-68-1111

蒲郡市竹島町15-1 www.classic-hotels.jp

《蒲郡クラシックホテル》



高橋精肉店アロー店 お肉の受付 FAX申込

★三河産黒毛和牛霜降(ロース、肩ロース) すき焼き用 500gパック

(100gあたり1,490円 500g7,450円(税込))

★三河産牛赤身すき焼き用 1kgパック (100gあたり750円 1kg7,500円(税込))

お渡し
場所

岡崎市中町5丁目8-4
(中町バス停前)
ショッピングセンターアロー
北側 1Fフロア
高橋精肉店アロー店 ☎21-4755



ロース肉



赤身

- 販売価格/各**5,000円**(税込) ※先月共済会ニュースで斡旋しましたお肉のギフト券をぜひご利用ください!
- 申込資格/会員のみ ※申込数に制限はありません
- お渡し日時/12月28日(日) 13:00~17:00
- 補 足/申込は共済会になりますが、お支払い及びお渡しについては高橋精肉店アロー店となります。
購入時には、後日共済会よりお送りする決定通知を必ず店舗までお持ちください。

その他共済会会員事業所精肉店のご案内! お肉のギフト券でお肉購入ご利用企画!!

●(株)深谷精肉店	・岡崎市元能見町54番地	☎0564-21-4870
●特別優待	/会員証提示で5%割引	12月1日(月)~31日(水)の営業時間内
●注 意	/優待はお肉のギフト券での購入に限ります。また、来店前に必ずご予約をお願いいたします。	
●深津精肉店	・岡崎市柱町上荒子58-1	☎0564-53-3627
●肉工房いいた	・岡崎市井田町池田48(あおいマート内)	☎0564-21-4096

大戸屋“オードブル盛り合わせ”と“チキン” FAX申込 申込締切: 12月15日(月)

クリスマスや年末に大戸屋のチキンと手作りオードブル盛り合わせはいかがでしょう?

- 斡旋価格/オードブルA[大] 5~7人前 **3,800円**(一般:4,806円) 1セットまで
- オードブルA[小] 3~5人前 **2,300円**(一般:2,808円) 1セットまで
- チキン(6ピース) **300円**(一般: 550円) 3セットまで

①米粉竜田揚げ、②米粉黒酢、③照り焼きの3種類の内からお選びください。

オードブル★[A]和と洋のコラボレーションが絶品! [B]焼き物、煮物などの和惣菜を厳選!
チキン ★米粉でサクッ!大人気の黒酢!香ばしい照り焼き!

■申込資格/会員のみ

■お渡し日について/12月19日(金)~31日(水)の間

■詳 細/ご希望の受け渡し日の2日前までにお電話にてご予約いただき、商品受取時に共済会で発行したチケットをお渡しください。予約時には共済会のチケット使用の旨をお伝えください。

■特 典/オードブルA[大]を購入の方には大戸屋岡崎店で使用できる食事券を1セットにつき1枚プレゼント!

■予 約 先/大戸屋 岡崎店 岡崎市井田西町1-11 ☎:0564-26-3138
営業時間/11:00~23:00(オーダーストップ)

《タニザワフーズ(株)》



オードブルA[大]



オードブルA[小]



チキン

※写真はイメージです

スキー場リフト券割引案内

共済会ホームページをご参照ください!印刷もできるようになっています!



参考料金(抜粋)

※料金は大人平日1日券

エリア	スキー場	一般料金	割引料金	その他
岐阜	めいほうスキー場	4,200円	3,200円	現地にて中高生割とシニア割があります。全日各3,100円です。
	ひるがの高原スキー場	5,000円	3,700円	全日リフト1日券+食事券。小人(18才以下)割引有。オープニング・ファイナルの割引期間中のご利用はできません。
	高鷲スノーパーク	4,900円	3,500円	ダイナランドも滑走可能。天候、積雪状況、リフト運行状況により、高鷲スノーパークとダイナランドが往來できない場合がございます。特日(土日祝・12/27~1/4)は別割引。
	ホワイトピアたかす	4,100円	2,400円	特日(土日祝・12/29~1/2)は別割引。オープニング・ファイナル期間中のご利用はできません。
	ダイナランド	4,900円	3,500円	毎週水曜日レディースデー(12/31・2/11除く)女性無料。オープニング、ファイナルなどの特別割引期間中は除く。高鷲スノーパークも滑走可能。天候、積雪状況、リフト運行状況などにより、ダイナランドと高鷲スノーパークが往來できない場合がございます。
	鷲ヶ岳スキー場	4,300円	3,100円	平日リフト券購入時に天然鷲ヶ岳温泉割引券プレゼント。リフト割引イベント中はご利用いただけません。毎週月曜日レディースデー(11/3・11/24・12/29・1/12は除く)及び11/4・11/25・1/13は女性無料。
	スターシュプール緑風リゾートひだ流葉	3,100円	2,100円	小学生以下割引有。土日祝・正月は別料金。
	モンデウス飛騨位山スノーパーク	2,570円	2,070円	小学生・シニア(60才以上、要証明)割引有。特日(土日祝・12/29~1/3)は別料金。毎週火曜日「桜デー」でリフト券が現地にて1,000円で購入できるため除外(12/23・12/30は除く)。1日券を購入された方、レンタル料金20%OFF。
	ほおのき平スキー場	特日 3,900円	特日 3,400円	平日料金設定大人3,100円、小人2,300円。特日(土日祝、12/27~1/4)。1日券購入者は隣接する温泉(ジョイフル林の木)の入浴が100円OFF(大人のみ、小人は定価300円)
	チャオ御岳スノーリゾート	4,800円	4,000円	時期による料金設定有り。小学生以下無料。(但し、保護者1名のリフト券購入につき2名まで)
新潟	おんたけ2240	5,600円	4,100円	年末年始(12/27~1/4)は土、休日料金になります。毎週火曜日女性リフト無料。(12/23・12/30・5/5及び大会参加者を除く)。御嶽山の状況により、営業内容が変更となる場合がございます。
	開田高原マイアスキー場	2,500円	2,400円	食事券(1,000円分)付。レンタル1,000円OFF。平日リフト1日券大人1,500円。その他お得な日もありますのでHPで確認。
	ヘブンスそのはらSnowWorld	4,150円	3,700円	小人(小・中学生)割引有。★ハローキティに会えるスキー場
	きそふくしまスキー場	4,200円	3,600円	年齢割引有。レンタル一式500円OFF。スキースクール500円OFF。その他HPで確認。★スキーヤー専用ゲレンデ
	治部坂高原スキー場	3,000円	2,500円	年齢割引有。特日(土日祝・12/29~1/3)は別割引。
	やぶはら高原スキー場	4,300円	3,600円	年齢割引有。他の割引・サービスデートの併用不可
	あららぎ高原スキー場	3,000円	2,500円	小人割引有。特日(土日祝・12/28~1/5)は別割引。
	平谷高原スキー場	3,500円	3,000円	子供割引有。
	車山高原スキー場	4,000円	3,600円	小学生未満は無料。年齢割引有り(要証明)。レディースバック有り(土日祝・12/29~1/2)除く。時期による料金設定有り。
	Mt.乗鞍スノーリゾート	5,100円	3,600円	1日券+食事券。食事券はやまぼうレストラン・三本滝レストハウスでご利用いただけます。(当日限り)
	駒ヶ根高原スキー場	4,000円	2,400円	時期による料金設定有り。土日祝・年末年始は別割引。年齢割引有。
	HAKUBA VALLEY鹿島槍スキー場	4,100円	2,700円	特日(12/22~3/31の土日祝・12/30~1/3)は別割引。ナイター券のみの購入は2,200円。1日券があれば+1,000円でナイター券が購入できます。
	白馬さのさかスキー場	4,000円	3,500円	レンタル割引有。
	野沢温泉スキー場	5,500円	4,800円	他、1.5日券、2日券、3日券も有ります。年齢割引有。
新潟	赤倉観光リゾートスキー場	4,200円	3,000円	年齢割引有。赤倉観光リゾートのみ有効。
	赤倉温泉スキー場	4,200円	3,500円	ナイター券有。年齢割引有。

★ご利用について 本券1枚につき1名様のみ有効

- ◎ご利用当日、スキー場リフト券売り場にて割引チケットを提出してリフト券をご購入ください。
- ◎天候等、スキー場の事情により、利用期間の変更、内容の変更が生じる場合がございますのでご了承ください。利用できない場合がございます。
- ◎他の割引券・割引サービスとの併用はできません。



ジャズドリーム長島 スペシャルクーポンサイト

ジャズドリーム長島内の対象テナントでご利用いただける優待内容を閲覧できるスマートフォン専用スペシャルクーポンサイト!下記のQRコードからアクセスしてください!

お得な優待情報をゲットしよう!

- 期間 / 12月1日(月)~12月31日(水)
- ① QRコードから専用ページへアクセス!
- ② 会員限定ID / PASSをご入力いただけます。
- ③ ID / PASS認証後、ジャズドリーム長島でご利用可能な優待内容が表示されます。
- ④ 優待内容が表示されているスマートフォンの画面を対象テナントにてお会計時にご提示いただくと優待が受けられます。

ID : okazakikota
パスワード : 259000



岡崎市美術博物館 **そこに在るとのこと**

窓口設置

一歴史・美術にみる存在の印-仮託する・典型化する・写し取る・痕を残す・痕を消す
本展では、岡崎市収蔵資料を基に、古く縄文時代の土偶にはじまり、東西の神々の造形、また、名もなき人々が残した存在の痕跡に加え、多くの作家たちが試みた肖像画や自画像まで幅広く取り上げ、「在る」ということ、在るといふ印について、探りたいと思います。

- 会 期 / 12月2日(火)~1月18日(日) ※9:00~17:00(入館は16:30まで)
- 休 館 日 / 月曜日(ただし1月12日(月・祝)は開館、翌13日(火)は休館。12月28日(日)~1月3日(土)は休館)
- 会 場 / 岡崎市美術博物館 マインドスケープ・ミュージアム ☎(0564)28-5000
- 観 覧 料 / 一般(高校生以上)300円、小中学生150円
※岡崎市内の小・中学生は無料 ※各種障がい者手帳の交付を受けている方及びその介助者は無料



おかざき世界子ども美術博物館 企画展 **動きや音を楽しむ 樋口一成 木のおもちゃ展**

窓口渡し

愛知教育大学教授であり、木のおもちゃデザイナーでもある樋口一成氏の独創的でユニークな木のおもちゃと、それらを大きくした大型の木のおもちゃを展示します。

プレゼント枚数 / 先着30枚 会員お一人様2枚まで
※無くなり次第終了。数に限りがあるため、必ず行く方をお願いします。また残券をご確認のうえ、お越しください

先着順で入場券をプレゼント!会員証を持って、共済会事務局窓口までお越しください!

- 会 期 / 12月20日(土)~3月1日(日) ※9:00~17:00(入館は16:30まで)
- 休 館 日 / 月曜日(ただし1月12日(月・祝)は開館、祝日の翌日(12月24日、1月13日、2月12日)、年末年始(12月28日~1月3日)
- 入 場 料 / 大人 300円 小中学生 100円
※各種障がい者手帳所持者とその付添者、岡崎市内(在住・在学)の小中学生は無料(各種手帳、わくわくカード、生徒手帳等を提示ください)



共済会事務局 からの お知らせ

★ニュースはホームページからもご覧いただくことができ、ニュースには載っていない情報もあります!

岡崎幸田勤労者共済会

検索

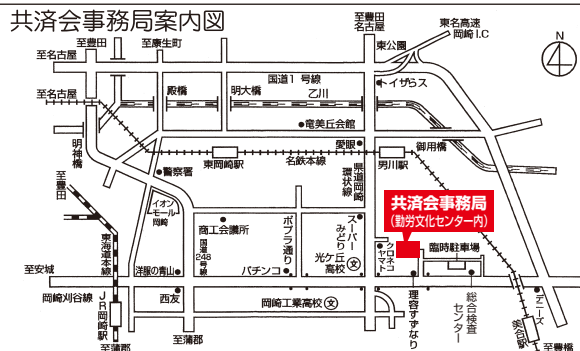
★給付事業の給付内容及び必要書類を確認できる表を同封しました
今年度4月より、給付を申請する際、各種必要書類を添付していただくことになりました。お問合せ等も多く、訂正版として給付内容及び必要書類を確認できる表を、今月号に同封いたしました。ガイドブックと共に保存していただき、給付申請の際にご参照ください。

★家康公検定を受けられて給付の申請がお済でない方は、ご提出をお願いいたします。

★年末年始のおやすみについて

12月29日(月)から1月3日(土)まで、共済会事務局はお休みさせていただきます。チケット等が必要な方は、28日(日)までにお求めください。

ニュース内の各種申込は、特別に記載があるものを除き、**締め切りを毎月20日**とさせていただきます。なお、**締切日をもってチケットを発注**するため、抽選結果報告書の通知にかかわらず締切日以降のキャンセルはできません。



★共済会窓口の受付時間は、8:30~17:15です。
※休業日は、毎週月曜日と年末年始です。

★共済会ニュース掲載の各種斡旋申込は、

- ① まず、お電話をください。
- ② FAXにて申込書をお送りします。ホームページからもダウンロードできます。(http://www.kyosai-yyy.or.jp)
- ③ 申込書記入後、FAXにて御返送ください。
- ④ 受付後、当月末頃、確定者に決定通知書を送付します。