

No.376

平成26年

2月号

# 共済会ニュース

公益財団法人岡崎市勤労者共済会  
岡崎市美合町五本松68番地12  
TEL.54-8495 FAX.54-8475



平成26年1月1日現在  
事業所数:671社 会員数:6,988名  
※表示金額は、すべて消費税込みの金額です。

## 館山寺いちご狩りと ホテルランチバイキングツアー

FAX申込

申込期間: 2月20日(木)

近場で“いちご狩り”と“ホテルウェルシーズン”でランチバイキングはいかがでしょう。  
浜名湖花博が開催しておりますのでそちらも合わせていかがでしょうか。



イメージ

〔旅のポイント〕

- 館山寺でいちご狩り食べ放題!
- ホテルウェルシーズンでランチバイキング!
- 浜名湖花博2014へお寄りします。
- 春華堂うなぎパイファクトリーへお寄りします。

- 日 程 / 3月23日(日)
- 募集人数 / 80名《最少催行人数30名》

<b>会員</b> <b>7,500円</b>	登録家族 <b>8,500円</b>
	一般同伴者 <b>9,500円</b>

- ※申込多数の場合は抽選
- ※旅行保険代込の金額です。
- ※一般の方のみでの参加はできません。
- ※小学生以下の方が参加される場合は別途ご相談ください。
- ※このツアーは旅行傷害保険に加入して実施します。申込者以外の方は保険の対象外となり、参加することはできません。催行前にやむを得ず変更になる場合は事前にお知らせ下さい。
- ※奇数人数でのお申し込みは相席になる場合があります。
- ※道路状況等により、行程や予定時刻が変更になる場合がございます。



イメージ

行程

勤労文化センター — 岡崎IC — 浜名湖SA — 浜松西IC — 館山寺いちご狩り —  
8:00 9:00/9:15 9:30/10:30  
ホテルウェルシーズン浜名湖 — 浜名湖花博2014 浜松フラワーパーク会場  
11:15/12:30 13:15/15:15  
— 春華堂うなぎパイファクトリー — 浜松西IC — 美合PA — 岡崎IC — 勤労文化センター  
15:30/16:15 17:00/17:15 17:40頃

**【重要】 ツアーお申込みと参加費のお支払い先は、直接旅行会社へとなります!**  
なお、お申込み後の参加に関する決定通知は、共済会よりFAXさせていただきます。

◎旅行企画・実施 **名鉄観光サービス株式会社** 観光庁長官登録旅行業第55号  
〒444-0860 愛知県岡崎市明大寺本町3丁目17番地(角金ビル4階)

《お申込・お問い合わせ》 TEL:0564-21-0720 FAX:0564-21-8448

★ニュースはホームページからもご覧いただけます!

岡崎市勤労者共済会

検索

# ホワイトデーカップリングパーティー in 岡崎 開催のご案内

FAX申込

申込締切：3月9日(日)

- 募集人数 / 男女各30名(一般参加者含む)  
※応募者多数の場合は抽選 ※友人知人と一緒に参加可能
- 開催日時 / 3月23日(日) 13:30受付 14:00開始 ※終了は17:30頃を予定しております。
- 対象 / ①市内に在住又は在勤  
②男性は働いていること(自営業可) ※フリーターは除く  
③女性は家事手伝い可
- 会場 / 岡崎市勤労文化センター 3階ホール
- 参加費 / 男性 3,500円(一般募集:4,500円)  
女性 1,500円(一般募集:2,500円)
- 内容 / 歓談、ゲーム、フリータイムなど
- 食事内容 / 軽食、ソフトドリンク、デザートなど
- 申込方法 / 専用の申込用紙に記入し、FAXでお送りください。友人知人とご一緒の場合でもそれぞれ専用の申込書でお申し込みください。
- その他 / 個人情報、パーティーの参加手続き及び、運営管理以外の目的には利用しません。なお共済会会員の参加費には共済会の補助が含まれています。



※地域貢献及び地域振興に寄与するものであり、岡崎市の広報にも記事を掲載し、一般の方からも広く募集をいたします。



愛知県サービスセンター合同企画

FAX申込

## 世界最大級の大スペクタクル 木下大サーカス 名古屋公演

4年ぶりに名古屋で興行される「木下大サーカス」。今回は「ポートメッセなごや」が会場。奇跡の「ホワイトライオン世界猛獣ショー」が最大の見ものです!

- 開催期間 / 2月22日(土)~5月19日(月) (1日2~3回公演)  
※休演日 毎週木曜日と3月5日(水)、4月9日(水)、5月7日(水)
- 開催場所 / ポートメッセなごや(名古屋市港区金城ふ頭)
- 券種 / 自由席
- 幹旋価格 / 大人 1,800円(一般当日:2,800円)  
子ども 1,000円(一般当日:1,800円)
- 主な演目 / ★ウィール・オブ・デイス(地上15m決死の空中大車輪)  
★サファリスペクタクル(キリン・シマウマの競演)  
★ロシアン空中アクロバット
- その他 / 別途追加料金で、指定席券の購入ができます。

第19回

## 岡崎高原カントリークラブゴルフコンペ

FAX申込

新春初コンペ! お気軽にご参加ください。

- 日時 / 3月10日(月) ※9:00スタート予定
  - 場所 / 岡崎高原カントリークラブ  
(駒立町字ノボリ10番地)
  - 競技方法 / 18ホール、ストロークプレイ
  - ハンディ / ダブルベリア方式(上限なし)
  - 募集人数 / 5組20名(最少催行人数6名)
  - 参加資格 / 会員と登録家族
  - 参加費 / 4,500円
- ※参加費には、プレー代、乗用カート代、食事代、ドリンク代、賞品代、各種税金等すべて含まれます。  
※全組終了スコア集計後、表彰式を行います。



昨年の参加者の皆様です



# チケット 幹旋

【幹旋枚数】各30枚(特別記載を除く、申込者多数の場合は抽選)

【購入資格】会員のみ(1人各4枚まで)

※申込用紙は事前に事務局に請求していただくか、ホームページからダウンロードしてください。

ニュース内の各種申込は、特別に記載があるものを除き、**締め切りを毎月20日**とさせていただきます。なお、**締切日をもってチケットを発注**するため、抽選結果報告書の通知にかかわらず締め切り以降のキャンセルはできません。

## 平井 大 ワンマン TOUR 2014 "The Light" FAX申込



日時/3月23日(日) 18:00開演  
会場/名古屋クラブクアトロ  
席種/スタンディング 2,800円  
(一般:3,500円)(整理番号付)  
※20枚 ※入場時ドリンク代別途¥500  
必要 ※6歳以上有料

★東京都生まれの21歳。ギターとサーフィンが趣味の父の影響で幼少の頃より海に親しみ、3歳のときに祖母から貰ったウクレレがきっかけで音楽に興味をもつ。印象的な耳に残る優しい歌声と歌詞、キャッチーなメロディーラインは聴く人の気持ちを癒してくれたり、穏やかにしてくれる。

《チケットぴあ》

## 菅原洋一&グラシェラ・スサーナ FAX申込



日時/4月18日(金) 18:30開演  
会場/愛知県芸術劇場 大ホール  
席種/S席 4,000円  
(一般:5,000円) ※20枚

※未就学児童のご入場はご遠慮願います。  
【出演】菅原洋一、グラシェラ・スサーナ、桑山哲也トリオ、IRVING KOJI(ラテンギター)  
【予定曲目】知りたくないの、今日でお別れ、愛の讃歌、アドロ、時計、サバの女王、ラクンバルシータ、ありがとうさようなら 他  
★67年「知りたくないの」が大ヒット。2013年歌手生活55周年を迎え、再び注目を集めている菅原洋一&グラシェラ・スサーナとともに名曲の数々をお届けします!

《チケットぴあ》

## ライル・クライス FAX申込



日時/4月23日(水) 18:30開演  
会場/日本特殊陶業市民会館ビレッジホール  
席種/全席指定 3,700円  
(一般:4,500円) ※20枚

※未就学児童のご入場はご遠慮願います。  
【出演】ライル・クライス(鋼琴、猿田泰寛)他 【予定曲目】J.シュトラウス/美しく青きドナウ、ヴェルディ/ラコ、エリック・クラプトン/ワンダフルトゥナイト、P.チャイコフスキー/白鳥の湖 ヴァン・ヘイレン/ジャンプ 他  
★1台のピアノでは不可能な圧倒的な迫力と表現力。2台のピアノによるピアノ・デュオにこだわったライル・クライスが、ピアノの「化学反応」を起こし、新しいピアノの世界を作り出します。デュオとして、連弾(1台4手)ではなく、「2台のピアノ」にこだわり、1台では不可能な音の世界を表現します。特徴として、クラシックのオーケストラ作品を2台のピアノに自らアレンジし、その卓越した技術と表現力で異なる作品の魅力を感じて頂けます。また、ヴァン・ヘイレンの「ジャンプ」などのクラシック以外の作品にも挑戦するなど、新しい音楽の表現にも意欲的です。

《チケットぴあ》

## 佐藤しのぶ わが母の教え給いし歌 2014 FAX申込



日時/5月6日(火・祝) 15:00開演  
会場/愛知県芸術劇場コンサートホール  
席種/S席 7,200円  
(一般:9,000円)

※20枚 ※未就学児童入場不可  
【出演】佐藤しのぶ(ソプラノ)、森島英子(ピアノ)、堀正文(N響ソロコンサートマスター)、N響室内管弦楽団  
★母への感謝と歌の花束を  
人と人とのつながり、命の大切さを伝えたいという思いから始まった母の日コンサート。今年も心温まるプログラムに期待!ご来場の皆様にも、もれなくカーネーションをプレゼント!

《チケットぴあ》

## 名古屋国際音楽祭スペシャル・コンサート ~コンチェルトの花束~ FAX申込



日時/5月10日(土) 15:00開演  
会場/愛知県芸術劇場コンサートホール  
席種/S席 5,500円(一般:7,000円)  
A席 4,500円(一般:6,000円)

※20枚 ※未就学児童入場不可  
【出演】ギター-林美穂(バウ・キョウ)、ピアノ-萩原麻未、チェロ-横塚直、ピアノ/リリヤラ-ラッシュコフスキー、指揮-川瀬賢太郎、管弦楽-名古屋フィルハーモニー交響楽団  
【プログラム】ロドリゴ・アリアス協奏曲(林)、メンデルスゾーンピアノ協奏曲 第1番 ト短調 作品25(萩原)、サン・サーンス・チェロ協奏曲 第1番 イ短調 作品33(横塚)、チャイコフスキーピアノ協奏曲 第1番 変ロ短調 作品23(ラッシュコフスキー)  
★世界の舞台上で活躍する若手リストが一室に集り、繰り広げる名コンチェルトの祭典。1位を出さない年度も多い難関、ジュネーブ国際コンクール部門で2010年日本人として初優勝を果たした萩原麻未。2001年ロンドン・ポーで2位、2012年浜松の若手ラッシュコフスキー。2010年のミュンヘンで2位の横塚直。ドイツ、ベルギー、スペインなどで各地で優勝経験を持つ林美穂。いずれも高い演奏能力を備えた魅力的なリストたちが、名コンチェルトの数々を披露する。指揮を執るのは金室響の後任として、2014年から神奈川フィルの常任指揮者に就任する俊英、川瀬賢太郎。フレッシュな魅力が溢れる充実のプログラム。

《チケットぴあ》

## ウィーン少年合唱団 FAX申込 ~ウィーンからの贈り物 天使の歌声があなたの心にひびく...~



日時/6月1日(日) 17:00開演  
会場/愛知県芸術劇場コンサートホール  
席種/S席 5,300円(一般:7,000円)

※20枚 ※3歳以上有料  
★ウィーン少年合唱団の創立は1498年、旧市庁舎に彼らのコーラスを評して「天使の歌声」と名付けたことでも有名。10歳から14歳の約100名のメンバーは全員アカルテン宮殿で生活し、ハイデン、モーツァルト、シューベルト、ブルクナーという合唱団にゆかりのある作曲家の名がついた4つのグループに分かれて活動。ウィーン国立歌劇団でもオペラにも数多く出演し、ウィーンフィルともしばしば共演。日本公演では、彼らのレパートリーのほか、近年では「手紙〜輝く十五の君へ(アンジェラ・アキ)」「ウィアー・グールド」「世界に一つだけの花(SMAP)」上を向いて歩いて「見上げてごらん夜の星を」ほかを披露。2011年の東日本大震災発生後は、ウィーンにて史上初の全グループ合同演奏によるチャリティ公演を行い、収益金は被災地の学校に送られた。さらに、2013年の日本ツアーでは、復興支援ソング「花は咲く」を全国各地で歌い、天使たちが勇気と感動を伝えたことは記憶に新しい。2014年はハイデンが来日。

《チケットぴあ》

## 国民の映画 FAX申込



日時/3月22日(土) 13:00開演  
3月23日(日) 13:00開演  
会場/刈谷市総合文化センター 大ホール  
席種/S席 7,600円(一般9,500円)

※20枚 ※未就学児童入場不可  
【作・演出】三谷幸喜 【出演】小日向文世、段田安則、渡辺徹、吉田羊、シルビア・グラブ、新妻聖子、今井朋彦、小林隆、平岳大、秋元才加、小林勝也、風間杜夫  
★三谷幸喜が描いた傑作「国民の映画」、再演決定!!2011年に上演、数々の演劇賞に輝いた「国民の映画」。初演を彩ったメンバーがほぼ集結、加えて渡辺徹と、この8月に卒業した元AKB48の秋元才加が大抜擢。豪華キャストで再演が決定です!

《チケットぴあ》

## 三遊亭円楽・林家たい平 二人会 FAX申込



日時/4月11日(金)  
14:00/18:30開演  
会場/日本特殊陶業市民会館ビレッジホール  
席種/全席指定 3,500円  
(一般:4,300円) ※20枚

※未就学児童のご入場はご遠慮願います。  
【出演者】三遊亭円楽、林家たい平、林家あずみ(三味線漫談) 他  
★六代目三遊亭円楽を襲名し、知的なセンスと切れのある笑いにますます磨きがかかった三遊亭円楽。そして、今や、テレビに舞台に引っぱりだこの林家たい平の元気一杯の高座は魅力です。林家たい平に弟子入りし、三味線を弾きながら三味線漫談をする林家あずみが高座に華を添えます。場内を爆笑の渦に巻き込む落語の魅力を存分に楽しみください。

《チケットぴあ》

## 劇団四季ミュージカル「美女と野獣」 FAX申込



日時/4月20日(日) 13:30開演  
会場/新名古屋ミュージカル劇場  
席種/S席8,500円(一般9,800円)  
S席子ども4,300円(一般5,000円)

※子ども…3歳以上~小学校6年生以下  
※計10枚 ※3歳以上有料  
★劇団四季×ディズニーが送る至極のロマンチックラブストーリー!「美女と野獣」は、ディズニー初のミュージカルであり、劇団四季とディズニーの共演が初めて実現した。記念すべき作品です。想像を超えるイリュージョン、華やかな歌とダンス。アニメをしのぐスケールと臨場感、この舞台だけが味わえません。世界中をとりこにした永遠のラブストーリーを、ぜひお見逃しなく大切な人をお誘って、思い出に残る素敵なひとときをお過ごしください。 《チケットぴあ》

## 今度は愛妻家 FAX申込



日時/4月24日(木) 18:30開演  
会場/青少年文化センター アートピアホール  
席種/全席指定 5,900円(一般7,600円)

※20枚 ※未就学児童入場不可  
【作】中谷まゆみ 【演出】板垣恭一 【出演】瀬奈じゅん 葛山信吾 石井一彰 今村美乃 村井國夫  
★あることをきっかけに、仕事もせずにアパトーラ状態に陥ったかつての売れっ子カメラマン・俊介。妻さくらとは、何があるうとマイペースな天然人。何故だかやって来る、鼻息のお店のママ・文太(?)。そこに俊介の助手・誠と、謎の女・蘭子とあれやこれやが加わり…。愛すべきちょっとダメ人間たちが織りなすカラッと笑ってホロッと泣けるちょっとシリアスなお話です。 《チケットぴあ》



✦申込用紙はホームページからダウンロードできます✦すべての公演は座席の指定はできません✦

**きかんしゃトーマス ファミリーミュージカル**  
**ソドー島のたからもの** FAX申込



©2013 Gullane (Thomas) Limited

日時/4月29日(火・祝)  
11:00開演/14:00開演  
会場/名鉄ホール  
席種/全席指定 2,200円(一般:3,000円)  
※各10枚 ※2歳以上有料 但し、2歳未満でも座席が必要な場合有料、1歳以下の膝上鑑賞は1名のみ無料  
★トーマスとパーシーがテレビから飛び出してステージを駆け巡る映像も駆使したオリジナルストーリーのファミリーミュージカルがいよいよスタート!!古いソドー島の地獄にのっている宝の場所を探していたトーマスは、誤って見知らぬ線路に迷い込んでしまいます。パーシーや見習い機関士のケガが、暗い森の中でトーマスを見つけたとき、ソドー島の宝物もあきらかに…  
※公演時間は約1時間です。 ※会場では限定商品を中心とした物販コーナーに加えて、写真撮影スポットなどの楽しいコーナーもございます。 <<チケットぴあ>>

**TSUKEMEN SPECIAL LIVE** FAX申込



日時/4月4日(金) 18:30開演  
会場/愛知県芸術劇場コンサートホール  
席種/全席指定席 4,200円  
(一般:5,500円)

※3歳未満入場不可  
[出演] TAIRIKU(Vn.) KENTA (Vn.) SUGURU(Pf.)  
★ヴァイオリン2本とピアノからなるアコースティック・インストゥルメンタル・ユニット。オリジナル楽曲はドキュメンタリーやCMでも使われ、各方面で評価が急上昇、まさに時代が求める音楽そのものです。 限らない音楽の魅力と可能性を追求したパフォーマンスを是非お楽しみ下さい!

<<中京TV事業>>

**豪華名撰落語会 円楽・好楽・米助・三三** FAX申込



日時/5月24日(土) 14:00開演  
会場/岡崎市民会館  
席種/S席 3,200円(一般:4,200円)  
A席 2,200円(一般:3,200円)

※未就学児の入場はご遠慮ください。  
※車椅子の方は別途ご連絡ください。  
※公演時間:約2時間(予定・休憩含む)  
[出演予定]三遊亭円楽・三遊亭好楽・桂米助・柳家三三  
★笑点でおなじみの円楽、好楽に加え、突撃!隣の晩御飯でお馴染みの米助が岡崎にやってきました!実力者揃いの落語をご堪能ください! <<エイブル企画(株)>>

**Okazaki Super Classic Concert**  
**エマーソン弦楽四重奏団** FAX申込



©Lisa Mazzucco

日時/6月21日(土) 15:00開演  
会場/シビックセンター・コロネット  
席種/全席指定 一般 4,000円(一般:5,000円)  
学生(25歳以下) 2,500円(一般:3,000円)

※未就学児の入場はご遠慮ください。  
※曲目、曲順については一部変更になる場合あり。  
[出演] ユージンドラッカー(ヴァイオリン)、フィリップ・セツァー(ヴァイオリン)、ローレンス・ダットン(ヴィオラ)、ポール・ワトキンス(チェロ)  
[曲目] モーツァルト:弦楽四重奏曲第16番 変ホ長調K.428、ショスタコーヴィチ:弦楽四重奏曲第14番嬰ヘ長調op.142、ベートーヴェン:弦楽四重奏曲第8番ホ短調op.59-2  
★グラミー賞(最優秀室内楽録音賞)9回受賞。世界最高峰のカルテットの完全なるアンサンブル!  
<<シビックセンター>>

**JUJU** FAX申込



申込締切:2月8日(土) 日時/4月17日(木) 18日(金) 18:30開演  
会場/センチュリーホール  
席種/指定席 6,500円  
(一般:7,300円)

※各日10枚 ※未就学児入場不可/小学生以上チケット必要

★10th Anniversary Act#01 JUJU HALL TOUR 2014 <<サンデーフォーク>>

**ミュージカル・コメディ Love Chase!!** FAX申込



日時/5月1日(木) 18:30開演  
会場/愛知県芸術劇場 大ホール  
席種/S席 7,900円  
(一般前売:10,000円)

※20枚 ※未就学児童入場不可  
[作・演出:振付] 玉野和紀  
[出演] 紫吹 淳、水 夏希、原田優一、野島直人、木村花代、綿引さやか、馬場良馬、青柳塁斗、廣瀬大介、小野田龍之介、玉野和紀

★エンターテインメントショー「CLUB SEVEN」をはじめ、大ヒットオリジナルミュージカルを世に送り出してきた玉野和紀の最新作!天使と悪魔、そして人間たちをも巻き込んで繰り広げられる様々な恋愛模様を極上の音楽とSONG&DANCEで紡ぎます。 <<チケットぴあ>>

**わらび座 ミュージカル ブッダ** FAX申込



日時/5月25日(日) 15:00開演  
会場/幸田町民会館さくらホール  
席種/一般 3,600円(一般:4,500円)  
学生 2,000円(一般:2,500円)

※未就学児の入場は不可。  
原作/手塚治虫 協賛/株式会社手塚プロダクション、株式会社講談社、東映株式会社 企画/制作/わらび座  
★「なぜ生きるってこんなにも苦しくて怖いのだろうか?」 時代と民衆の渦の中でひたむきに生きるブッダの姿は、2500年経った今も、悩み苦しみなから現代を生きる私たちに、生きるとは何かの根源を投げかけてくれます。 <<幸田町文化振興協会>>

**ようこそコロネットシリーズ** FAX申込  
**NAOTO&清塚信也 アコースティックコンサート**



日時/6月1日(日) 15:00開演  
会場/シビックセンター・コロネット  
席種/全席指定 2,800円  
(一般:3,500円)

※内容について一部変更される場合があります  
※未就学児の入場はご遠慮ください。

[出演] NAOTO(ヴァイオリン)、清塚信也(ピアノ)  
[曲目] クライスラー/愛の喜び、前奏曲とアレグロ ガーシュウィン/ラブソディインブルー NAOTO/Sanctuary ほか  
★超人気ヴァイオリニストとクラシック界のマルチピアニストがバラエティ豊かな内容でお贈ります。 <<シビックセンター>>

**プレミアムコンサートシリーズ** FAX申込  
**アリス=紗良・オット×フランチェスコ・クリスターノ ピアノデュオリサイタル**



日時/6月25日(水) 19:00開演  
会場/シビックセンター・コロネット  
席種/全席指定 一般3,200円  
(一般:4,000円)

※未就学児の入場はご遠慮ください  
※内容について一部変更される場合あり  
[出演] アリス=紗良・オット、フランチェスコ・クリスターノ(ピアノ)  
[曲目] ラヴェル/トリスターノ編曲、ロ・ドビュッシー/ラヴェル編3つのノクターン、ラヴェル/ヴァルス、トリスターノ/[アソフ・シェル・グロウ]組曲、ストラヴィンスキー/バレエ音楽「春の祭典」 [曲目] モーツァルト:弦楽四重奏曲第16番 変ホ長調op.428、ショスタコーヴィチ:弦楽四重奏曲第14番嬰ヘ長調op.142、ベートーヴェン:弦楽四重奏曲第8番ホ短調op.59-2  
★今、世界が注目する若き天才のデュオリサイタル。実力派の美男女が火花を散らす奇跡のコラボレーション!! <<シビックセンター>>

**live image** FAX申込



申込締切:2月13日(木) 日時/5月2日(金) 18:30開演  
会場/愛知県芸術劇場大ホール  
席種/全席指定席 7,100円  
(一般:8,100円)

※未就学児童入場不可

[出演] アモリ・ヴァッシーリ、小松亮太、ゴンチチ、高嶋ちさ子、NAOTO、葉加瀬太郎、羽毛田丈史…and more

★医療法人 健育会 presents live image 14 quatorze <<サンデーフォーク>>

✦申込用紙はホームページからダウンロードできます✦すべての公演は座席の指定はできません✦

玉置 浩二

FAX申込

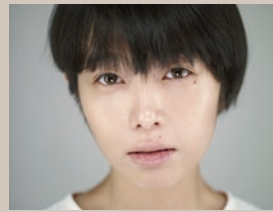


日時/5月10日(土)  
17:00開演  
会場/日本特殊陶業市民会館  
フォレストホール  
席種/全指定席 6,900円  
(一般:7,800円)  
※未就学児童入場不可  
★玉置浩二 GOLD ツアー  
2014 ~サーチライト~

《サンデーフォーク》

Salyu

FAX申込



日時/6月13日(金)  
19:00開演  
会場/名古屋市公会堂  
大ホール  
席種/全指定 5,600円  
(一般:6,500円)  
※10枚 ※3歳以上有料/入場  
に関する年齢制限なし ※客席を含む  
会場内の映像・写真が公開されるこ  
とがありますので予めご了承ください。

★a brand new concert issue "minima" - ミニマ -  
Salyu × 小林武史 vol.2

《サンデーフォーク》

安藤 裕子

FAX申込



日時/6月15日(日)  
17:30開演  
会場/しらかわホール  
席種/全指定席 3,600円  
(一般:4,305円)  
※3歳以上有料,3歳未満入場不可  
★安藤裕子 2014 ACOUSTIC  
LIVE

《サンデーフォーク》

アンジェラ・アキ

FAX申込



日時/7月29日(火)  
18:30開演  
会場/愛知県芸術劇場大ホール  
席種/全指定席 6,300円  
(一般:7,245円)  
※20枚 ※未就学児童入場不可  
※客席を含む会場内の映像・写真が公開され  
ることがありますので予めご了承ください。  
★アンジェラ・アキ Concert Tour  
2014 TAPESTRY OF S

《サンデーフォーク》

平成26年7月

大相撲名古屋場所

力士たちのぶつかり合いを体感! FAX申込

●幹旋のお申し込みは今回のみとなりますので、  
この機会をお見逃しなく!

- 開催期間/7月13日(日)(初日)~27日(日)(千秋楽)
- 場 所/愛知県体育館(名古屋市中区二の丸1-1)
- 申込資格/会員のみ(1人1柵もしくは4席)
- 幹旋枚数/柵席各5枚、椅子席各20席
- 幹旋料金

溜	席	13,800円	(一般14,800円、定員1名)
■柵	席 A	37,500円	(一般46,800円、定員4名)
■柵	席 B(4人用)	34,200円	(一般42,400円、定員4名)
■ゆったり柵席	(2人用)	17,000円	(一般21,200円、定員2名)
■ゆったり柵席	(1人用)	8,500円	(一般10,600円、定員1名)
■ファミリー柵席	(4人用)	19,800円	(一般24,800円、定員4名)
■柵席C	(2名 ※テーブル付)	15,000円	(一般19,000円、定員2名)
■柵	席 D	6,000円	(一般 7,500円、定員1名)
■イス	指定 A	4,000円	(一般 4,900円、定員1名)
■イス	指定 B	2,600円	(一般 3,300円、定員1名)

※通常4人用の柵席B/9列・10列目を、2~6、10、11日目に限り、2人用「どすこいシート」として販売いたします。価格はゆったり柵席(2人用)と同額になります。

※4歳以上のお子様は有料です。

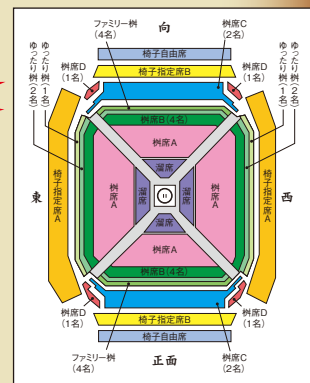
※ファミリー柵席は「大人(16歳~59歳の方)1人以上+子どもまたは60歳以上の方1人以上」の組み合わせから利用できます。大人のみまたは子ども(4歳~15歳)、60歳以上の方のみ入場はできません。必ず、全員揃っての入場となります。発券されるチケットは引換券ですので、観戦当日、愛知県体育館にて、入場券と引換券が必要です。

※人気の日程は要望に添えない場合もございます。その場合は、他のお席をご提案させていただきます。

※柵席A(千秋楽)は、5柵は確保しておりますが、申込み多数の場合は抽選となります。



共済会で  
千秋楽・柵席Aを  
5柵確保!





## 【サッカー・Jリーグ】名古屋グランパス ホームゲーム FAX申込

●豊田スタジアム開幕戦

申込締切:2月15日(土)

試合日	キックオフ	対戦カード
<b>3月1日(土)</b>	<b>14:00予定</b>	<b>vs 清水エスパルス</b>

■幹旋料金／

カテゴリー2	: 4,200円 (一般5,200円)
カテゴリー3	: 2,700円 (一般3,600円)
カテゴリー4大人	: 2,300円 (一般3,100円)
カテゴリー4小中高	: 900円 (一般1,200円)
サポーターズシート大人	: 1,700円 (一般2,300円)
サポーターズシート小中高	: 500円 (一般 700円)



■購入資格／会員のみ(1人4枚までご購入いただけます)

※この他アウェイサポーターズシートも承ります。 ※各席種10枚

※( )内の料金は一般前売り料金です。

※座席の「メインスタンド/バックスタンド」、「ホーム側/アウェイ側」、「列/番号/階」の選択及び指定はできません。

ご了承ください。座席位置について責任は負いかねます。

※未就学児童大人1名につき1名まで隣上無料

## 中日ドラゴンズ公式戦 FAX申込

新体制になったドラゴンズ！みんなでナゴヤドームへ応援に行こう！

■【3・4月のプライム・ツイン内野】

<b>VS 広島</b>	3月28日(金)	18:00~
	29日(土)	15:00~
	30日(日)	14:00~
プライム・ツイン内野		
<b>VS 巨人</b>	4月 4日(金)	18:00~
	5日(土)	18:00~
	6日(日)	18:00~
プライム・ツイン内野		
<b>VS ヤクルト</b>	4月 8日(火)	18:00~
	9日(水)	18:00~
	10日(木)	18:00~
プライム・ツイン内野		
<b>VS DeNA</b>	4月15日(火)	18:00~
	16日(水)	18:00~
	17日(木)	18:00~
プライム・ツイン内野		
<b>VS 阪神</b>	4月22日(火)	18:00~
	23日(水)	18:00~
	24日(木)	18:00~
プライム・ツイン内野		

**【プライム・ツイン内野】** グランドが一望できる絶好のロケーションにあります！一般には販売されていないプレミアムシートになりますので、ぜひご利用ください。昨年より内野寄りになりました！

■席 種／プライム・ツイン内野(7通路429) 2席1組

■幹旋席数／各試合1組

■幹旋金額／巨人戦:12,500円、  
その他の試合10,000円  
(一般参考価格:16,000円)

★ペアでゆったりと観戦できる、“豪華”お弁当と1ドリンク(ビール、ソフトドリンク)が付いたナゴヤドームのオリジナル観戦席です。専用の売店で並ばずに好きなものを買って、専用のモニターでプレーをチェック。特別な試合に、特別な人と、ここちよいひとときをお過ごしください。★

※お弁当の内容は季節によって変わります。



■会 場／ナゴヤドーム

■購入資格／会員のみ

★プライム・ツイン内野は同一カード内1試合までお申込みいただけます。(複数カード申込可)

※申込多数の場合は抽選

※決定後のキャンセルはできません。

## ☆2014ナゴヤドームオープン戦 招待引換券プレゼント☆

中日ドラゴンズのオープン戦の招待引換券を抽選でプレゼント!

FAX申込

■申込資格／会員のみ(1人1日程まで)

■席 種／プライム・ツイン内野(お弁当無し)

■プレゼント数／各日1組

■その他／必ず試合に行ける方で、試合開催日までに引換券を事務局に受け取りに来ていただける方に限らせていただきます。ゲーム当日、招待引換券を持参し、現地にて観戦チケットと交換して入場してください。(引き換え時間は試合開始の2時間30分前からとなります。)

日 時	時 間	対戦相手
3月 1日(土)	14:00	VS 横浜DeNA
3月 2日(日)	14:00	ベイズターズ
3月18日(火)	13:00	VS オリックス・
3月19日(水)	13:00	バッファローズ
3月21日(金)	14:00	VS 東北楽天
3月22日(土)	14:00	
3月23日(日)	14:00	

# 花とみどりのギフト券の幹旋

FAX申込



花のギフトには、好きな花を選んで贈るという、一般の商品券にはない『花』の持つ商品特性、気持ちを込めやすいメッセージ性があります。供花代わりのお返しとして贈ることも多く、春のお彼岸にいかがでしょうか。

■券種／500円券  
(有効期限:2017年12月31日、なお、ご利用の際にはお釣りはできません。)

■幹旋価格／10枚1組 4,000円 (一般: 5,000円)  
会員1名につき2組まで

■花とみどりのギフト券HP／<https://www.flowercard.jp/>

★スペシャル企画★申込者の中から、抽選で20名様に500円券をもう一枚プレゼント!

## 蒲郡クラシックホテル「ラウンジチケット」

窓口販売

三河湾と竹島を眺望し、少しいつもと違った雰囲気を感じませんか?  
美味しいケーキと紅茶、コーヒーで優雅な時間を過ごしましょう!

- 内 容／ケーキと、コーヒーまたは紅茶のセット
- 利用期間／6月30日(月)まで ■利用時間／10:00～18:00
- 幹旋料金／ケーキセット 800円(一般:1,400円)
- 場 所／蒲郡クラシックホテル 本館2階ラウンジ アゼリア
- 幹旋枚数／200枚《先着順》 ※予約はできませんので、混雑時はお待ちいただくことがあります。  
※食事は会員証の提示で10%割引になります。
- 購入資格／会員のみ《1人各4枚まで》  
※共済会事務局窓口にて幹旋販売いたしますので、ご希望の方は、会員証を持ってお越しください。
- お問合せ先／蒲郡クラシック 蒲郡市竹島町15-1 ☎(0533)68-1111
- ホームページ <http://www.classic-hotel.co.jp/>



イメージ

## 春の家庭常備薬の幹旋

申込締切:2月20日(木)

窓口受付

花粉症の対策や、その他の薬の補充に家庭用常備薬はいかがでしょう。

- ◆購入資格／会員のみ
- ◆申込方法／2月号折り込みの申込用紙に会員個人ごとに記入し、各事業所で取りまとめし共済会事務局まで直接用紙をお持ちいただくか、ご郵送でお申し込み下さい。  
※FAXは不鮮明の場合があり内容を取り間違ふことがございますので、必ず申込用紙をご提出下さい。控えとしてコピーを必ずおとり下さい。
- ◆受渡し等／会員個人ごとに袋詰めして各事業所ごとに取りまとめし、共済会事務局窓口にて料金と引換にお渡しします。お渡しは3月中旬頃予定をしております。  
※締切後の変更はできませんので、ご注意ください。  
※お引渡しまでに日数がかかりますので、緊急を要するお薬は薬局等にてお求めください。



利用してみませんか?

## 岡崎市 勤労文化センター



会議や総会はもちろん、ヨガやフラダンスなど体操などにもご利用いただけるお部屋もあります。ホールは300名まで収容可能です。発表会などの催し物に是非ご利用ください。駐車場もグラウンド臨時駐車場を利用いただければ約200台駐車可能です。詳しくは、勤労文化センター(53-4163)までお電話ください。  
ホームページ:  
[http://www.kyosai-yyy.or.jp/index\\_kinbun](http://www.kyosai-yyy.or.jp/index_kinbun)

区分	第1研修室	第2研修室	和室
定員	65人	55人	20人
区分	第1集会室	第2集会室	ホール
定員	54人	46人	300人



第1・2集会室



ホール



# 会員感謝企画!お年玉プレゼント!!当選者発表!

ご当選された方おめでとうございます!たくさんのご応募と貴重なご意見ありがとうございました!

## ★協賛いただいたお年玉プレゼント★

(応募総数657名)

- 1.豊田スタジアムクリアファイル2枚+ボールペン2本+卓上カレンダー...5名様 (提供:株豊田スタジアム).....応募数9名  
中山 孝子 様 杉本 寛 様 尾崎 初代 様 藤野 晃久 様 朝日奈 邦博 様
- 2.2014中日ドラゴンズカレンダー...2名様 (提供:株中日ドラゴンズ).....応募数4名  
坪井 孝幸 様 杉本 元司 様
- 3.2014ティズニーカレンダー+手帳...2名様 (提供:株オリエンタルランド).....応募数7名  
野々山 里美 様 鈴木 めぐみ 様
- 4.ラグーナ蒲郡「ラグナシア」入場券ペア...3名様 (提供:蒲郡海洋開発株 ラグーナ蒲郡).....応募数22名  
鈴木 礼子 様 足立 和久 様 天野 紀江 様
- 5.シネプレックス映画鑑賞券ペア...5名様 (提供:角川シネプレックス株 シネプレックス岡崎).....応募数43名  
磯谷 崇行 様 都築 碧 様 塚本 尚武 様 都築 梨絵 様 藤村 睦雄 様
- 6.イオンシネマ岡崎映画鑑賞券ペア...5名様 (提供:イオンシネマ株 イオンシネマ岡崎).....応募数45名  
宇井 里美 様 小林 芳子 様 山原 菜摘 様 梅本 緑 様 濱田 美久 様
- 7.安城コロナ 映画鑑賞券ペア...5名様 (提供:コロナワールド 安城店).....応募数16名  
清水 梨絵 様 米倉 三恵子 様 山本 泰久 様 城 明美 様 成瀬 明枝 様
- 8.安城コロナ コロナの湯ペア+カラオケヴォイスキャッツ1時間無料券1枚+ボウリング無料券4枚...10名様 (提供:コロナワールド 安城店).....応募数22名  
柚山 和代 様 加藤 之子 様 古木 恭子 様 加藤 絵里奈 様 本田 真由美 様  
菊池 あかり 様 佐々木 美保子 様 有賀 陽子 様 大久保 高秀 様 太田 弘子 様
- 9.蒲郡クラシックホテル宿泊招待券ペア...1名様 (提供:蒲郡クラシックホテル).....応募数66名  
滝沢 栄吉 様
- 10.伊良湖ビューホテル「ランチ&spaVIEW入浴招待券」ペア...1名様 (提供:日本ビューホテル株).....応募数49名  
鈴木 典世 様
- 11.岡崎ニューグランドホテルランチチケットペア...5名様 (提供:株岡崎ニューグランドホテル).....応募数118名  
岡本 康一 様 稲嶋 義幸 様 福田 和江子 様 犬塚 静夫 様 大村 建介 様
- 12.おかざき楽の湯 入浴施設入浴券ペア...10名様 (提供:羽根温泉おかざき楽の湯).....応募数38名  
寛 太金 様 松村 聡子 様 明坂 由美子 様 畔柳 陽子 様 倉橋 容子 様  
平松 立子 様 松本 時子 様 石河 泰 様 三浦 博久 様 野本 和佳 様
- 13.美湯 入浴施設 ご入湯券ペア...10名様 (提供:株Kiray Yu(さらいゆ)).....応募数32名  
千賀 重行 様 前田 晴子 様 倉橋 祐子 様 田中 計好 様 岩城 裕子 様  
阿部 苗生子 様 岡田 美保子 様 浦上 雅代 様 大水 秀樹 様 神谷 武嗣郎 様
- 14.ドラゴンズバックオリジナルグッズ...1名様 (提供:名鉄観光バス株 東岡崎支店).....応募数3名  
柴田 雅子 様
- 15.おたのしみ品(洗剤セット)...10名様 (提供:日本中央交通株).....応募数20名  
加藤 祐康 様 磯谷 美恵 様 太田 智子 様 石川 雅子 様 渥美 かおり 様  
鈴木 市子 様 大竹 啓子 様 永田 明子 様 高田 千鶴 様 志賀 美咲 様
- 16.明治村入場券ペア...2名様 (提供:名鉄観光サービス株 岡崎支店).....応募数9名  
山本 光香子 様 梅村 好 様
- 17.大戸屋お食事券ペア+サードワン「レギュラーコーンorカップ」無料券3枚...4名様 (提供:タニザワフーズ株).....応募数78名  
井上 浩 様 塚本 弥生 様 野々山 靖 様 松岡 美紗子 様
- 18.名古屋フィルハーモニー交響楽団演奏会 2/27(木) 18:45開演...1名様.....応募数12名  
長井 智佳子 様
- 19.高橋精肉店特製すきやき割下...5名様 (提供:株高橋精肉店).....応募数15名  
岩附 尚幸 様 長坂 真悟 様 平木 敦代 様 吉見 淳子 様 川澄 裕行 様
- 20.協賛品福袋...20名様 (提供:株山新、タニザワフーズ株).....応募数34名  
羽柴 新二 様 本多 貴子 様 兼田 伸久 様 柴田 晃男 様 坂部 恵子 様  
磯和 秀樹 様 清田 幸嗣 様 松中 美千代 様 安井 智也 様 北川 ヨネ子 様  
竹村 謙一 様 数内 昌代 様 長崎 康純 様 中井 秀明 様 杉浦 隆子 様  
安達 悟己 様 平川 みさ子 様 藤井 節子 様 成田 英彦 様 片山 晃 様
- 21.花とみどりのギフト券500円券2枚...10名様 (提供:岡崎市勤労者共済会).....応募数15名  
石田 洋子 様 丸山 晴美 様 高橋 雅子 様 東 尚子 様 眞方山 真由美 様  
浦野 久美子 様 小西 ちさと 様 西 敦代 様 林 孚子 様 坂田 葉子 様

★ご協賛、ご提供いただきました全ての方々へ厚く御礼申し上げます。ご協力ありがとうございました!★

## 共済会事務局 からの お知らせ

★ニュースはホームページからもご覧いただくことができ、ニュースには載っていない情報もあります!

岡崎市勤労者共済会

検索

### ★会費の口座引落としについて

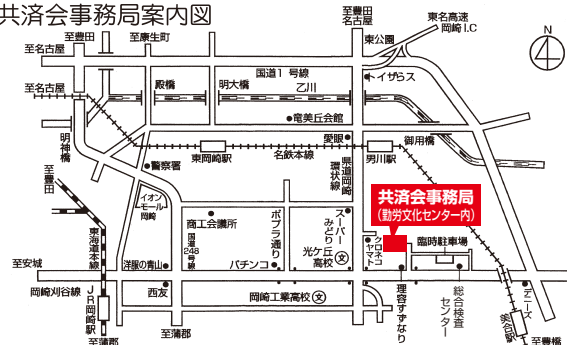
第4期(1・2・3月)分会費の領収書を別送いたしますので、ご確認ください。ご不明な点は、事務局までお問い合わせください。

### ★給付の請求について

給付請求のお忘れはありませんか?給付請求期限は、事由が発生してから2年間となります。共済会では、皆様の請求内容を全て把握することはできませんので、ご本人様で責任を持ってご請求くださるよう、お願いいたします。

ニュース内の各種申込は、特別に記載があるものを除き、**締め切りを毎月20日**とさせていただきます。なお、**締切日をもってチケットを発注**するため、抽選結果報告書の通知にかかわらず締切日以降のキャンセルはできません。

### 共済会事務局案内図



★共済会窓口の受付時間は、8:30~17:15です。  
※休業日は、毎週月曜日と年末年始です。

★共済会二ニュース掲載の各種斡旋申込は、

- ①まず、お電話ください。
- ②FAXにて申込書をお送りします。ホームページからもダウンロードできます。(http://www.kyosai-yyy.or.jp)
- ③申込書記入後、FAXにてご返送ください。
- ④受付後、当月末頃、確定者に決定通知書を送付します。