

No.383

平成26年

9

共済会ニュース

公益財団法人岡崎幸田勤労者共済会
岡崎市美合町五本松68番地12
TEL.54-8495 FAX.54-8475



平成26年8月1日現在
事業所数:690社 会員数:7,120名
※表示金額は、すべて消費税込みの金額です。

共済会ニュース内容の申込について

- ①FAX申込…共済会へFAXでお申し込みください。(FAX:0564-54-8475)
- ②窓口販売…共済会事務局窓口で販売いたします。
- ③申込期日について…毎月「20日」が締切日となります。(別に記載されているものを除く)
- ④斡旋数について…コンサートやその他公演等のチケットの申込上限は一人4枚までとなっております。(別に記載されているものを除く)
- ⑤チケット発注に関して…FAX申込のものは申込のあった数、もしくは当選数のみの発注となり、共済会で余分に確保はしておりません。
- ⑥申込用紙…共済会ホームページからダウンロードできます。お電話をいただければこちらからFAXもいたします。
- ⑦チケットの座席について…すべてのチケット類の座席の指定はできません。

日本最大級の豪華フェリーで楽しむ伊勢湾クルーズ

伊勢湾クルーズを楽しみながらのランチバイキングはいかがでしょう。大人の方からお子様まで楽しめるイベントが盛りだくさん!マジックショーや大道芸もお楽しみいただき、名港トリトン・中部国際空港セントレアなども船上よりご覧いただけます。海の上ならではの贅沢な一日を是非お過ごしください。

FAX申込

申込締切:9月20日(土)



旅のポイント

- 豪華フェリーでの洋上バイキング(1時間入替制/フリー席)
- 10月19日(日)はマジックショー開催★スピード、キレのある高レベルの大型&感動イリュージョンショーに驚きの連続!!
- 10月25日(土)は大道芸開催★ストリートパフォーマー Mr.↓YU↑/ダイナミックで愉快なパフォーマンス!笑って、楽しく、盛り上げます!
- 展望大浴場もお楽しみいただけます。(入浴される方はタオルをご持参ください)

- 日 程/10月19日(日)(船:いしかり)、10月25日(土)(船:きそ)
- 募集人数/各日50名《1名様からでも催行》 ※申込多数の場合は抽選

会 員 4,500円	登録家族 大人	4,900円	一般同伴者 大人	6,900円
	登録家族 小学生	1,700円	一般同伴者 小学生	3,000円
	登録家族 3歳以上	500円	一般同伴者 3歳以上	1,000円

【当日のスケジュール】

10:00~11:00	受付
11:00~	乗船
12:00~	出港
伊勢湾クルーズ【船内プログラム】 洋上バイキング 各種イベント	
14:45~15:00	帰港・下船

※一般の方のみでの参加はできません。 ※イベントは予告なく変更する場合がございます。 ※一部有料のイベントもございます。
※洋上バイキングの食事時間は、開催日当日の受付の際、主催者にて決めさせていただきますので予めご了承ください。
※船内の個室がご利用いただけます。詳しくは船内係員にお尋ねください。(有料:数に限りがございます。船内案内所にて先着順)

【注意】今回はバスツアーではございません。お申し込みされた方は各自で「名古屋港・フェリーターミナルビル1F 受付」までご集合ください。
《交通のご案内》名古屋港[フェリーターミナルビル1F] TEL(052)398-1023 名古屋港区空見町40番地 (注)ガーデン埠頭とは異なります。

バス ※ダイヤは変更になる場合があります。必ずご自信でご確認ください。	地下鉄をご利用の場合	地下鉄「築地口」駅3番出口 幹築地1系統 「フェリーふ頭」行(所要20~30分)	2番乗り場	9:40 10:40
	あおなみ線をご利用の場合	あおなみ線「野跡」駅 幹築地1系統 「フェリーふ頭」行(所要20~30分)	3番乗り場	9:51 10:51
	お帰りの際	「野跡」「築地口」經由「名古屋港」行		15:04 16:04
マイカー	臨時無料駐車場完備		2番乗り場	9:40 10:40
タクシー	地下鉄「築地口」駅3番出口より右方向にタクシー乗り場	料金/中型	2,100円~2,300円位	※お帰りの際は、各自ご予約ください。(電話番号はタクシー乗り場に記載)

【重要】 ツアーお申込みと参加費のお支払い先は、直接旅行会社へとなります!
なお、お申込み後の参加に関する決定通知は、共済会よりFAXさせていただきます。

◎旅行企画・実施 **名鉄観光サービス株式会社** 観光庁長官登録旅行業第55号
〒444-0860 愛知県岡崎市明大寺本町3丁目17番地(角金ビル4階)

《お申込・お問い合わせ》TEL:0564-21-0720 FAX:0564-21-8448



★ニュースはホームページからもご覧いただけます!

岡崎幸田勤労者共済会

検索

図書カードの斡旋！

FAX申込

全国の書店で利用できる図書カード。この機会に、ぜひ利用ください。

- 券 種 / 1,000円券を5枚1組
- 斡旋価格 / 4,300円
- 斡旋組数 / 500組
- 申込資格 / 会員のみ 1人2組まで

※有効期限はございません。

※残額が0円になるまで繰り返し利用可能。

※支払い額が残額を超えた場合、不足分を現金もしくは残額のある図書カードで支払えます。



第38回

ソフトボール大会

FAX申込

毎回、白熱した試合が展開されるソフトボール大会！一致団結、絆を深め、めざせ優勝！優秀な成績を修めたチームは来年度春の「労福協ソフトボール大会」に共済会代表チームとして推薦いたします。賞品もご用意しておりますので、ぜひご参加ください！



- 開催日 / 10月19日(日) (予備日:11月9日(日))
- 会場 / 岡崎中央総合公園 「運動広場」 (予備日:「運動広場」)
- 開始時間 / 8:30集合 9:00プレイボール予定
- 募集枠 / 10チーム予定(1チーム15名以内)
- ※申込チーム多数の場合は抽選を行う場合があります。
- ※1事業所で9名に満たない場合は、他の会員事業所と合同で1チーム編成していただいても構いません。
- ※試合はトーナメント戦で行います。

●参加費 / 1チーム 3,000円

●参加資格 / 会員と登録家族 他会員事業所との混合チーム可

●チーム編成について / 労福協のチーム編成ルールに合わせ、監督(プレイ可)を含む12~15名までのチームで、女子又は50歳以上の男子を計3名以上含むチームといたします。また、試合中は必ず女子又は50歳以上の男子が常時2名以上プレイするようにしていただきます。



先回の様子



先回の様子

秋の収穫体験！ サツマイモを掘りに行こう！

FAX申込

秋の味覚のサツマイモなどの収穫体験です！ちいさいお子様から大人まで楽しく収穫できますので、みんなでワイワイと収穫農作業の体験をしてみませんか？！

- 日 時 / 10月18日(土)、19日(日) 受付時間9:00~15:00(予定)
- 受付場所 / おかざき農遊館駐車場
- 体験方法 / 当日は共済会発行のチケットをお持ちいただき、受付を済ませてください。受付時に収穫開場をご案内いたします。会場では係りの方の指示に従ってください。
- 体験場所 / おかざき農遊館周辺(東阿知和町)
- 申込資格 / 会員と登録家族 ●参加資格 / 会員と登録家族 ※申込多数の場合は抽選
- 参加費 / サツマイモ 8株1口 800円 4口まで ※8株で20個~30個程度
サトイモ 3株1口 800円 4口まで ※3株で30個~40個程度
落花生 3株1口 400円 4口まで
- ※各申込口数の状況により、申込多数の場合は抽選を行う場合がございます。
- 持ち物 / 軍手、丈の長い長ぐつ、くわ又はスコップ、ビニール袋やダンボール箱などの入れ物を用意し、汚れても良い服装でご参加ください。

【収穫祭】

10月18日(土)は、おかざき農遊館で「イモ収穫祭」が開催されています。イモを使った美味しい食べ物や、販売で毎年大変賑わっています。ぜひお立ち寄りください。



岡崎ジャズストリート2014 窓口販売

販売期間：9月2日(火)～10月31日(金)



日時／11月1日(土)、2日(日)
両日とも 11:00～20:00開演
会場／有料11会場
席種／単日券 3,500円(一般:4,000円)
(前売) 両日券 6,500円(一般:7,000円)
※前売り券、当日券共に、どの会場にも入場できるパスポートチケットです。
※未就学児は入場いただけませんので予めご了承ください。
※出演者、会場及び時間はやむを得ぬ事情により変更になる場合がございます。ご了承ください。
★会場及び、その他詳しい内容は“岡崎ジャズストリート2014”ホームページへアクセス!
http://www.okazakijazzstreet.com/ <岡崎ジャズストリート実行委員会 事務局>

八神純子

FAX申込



日時／12月1日(月) 18:30開演
会場／日本特殊陶業市民会館フォレストホール
席種／S席 4,900円(一般:6,000円)
※20枚 ※未就学児童のご入場はご遠慮願います。
[予定曲目]みずいろの雨、パープルタウン、ポーラー・スター、Mr.ブルー、想い出のスクリーン、さくら証書、翼、チョコと私、他
★1970年代後半から80年代にかけて、ヒット曲を連発した八神純子が、東日本大震災を機に2012年、日本での音楽活動を本格的に再開。変わらぬパワフルな歌声と、ヒット曲満載のステージが大好評です。2月には、NHK「みんなのうた」に書き下ろした「チョコと私」がCD発売。往年の名曲に彩られた八神純子のパワフルなステージに、ぜひご期待ください。
<チケットぴあ>

水の戯れ

FAX申込



日時／11月24日(月・振) 13:00開演
会場／名鉄ホール
席種／全席指定 6,000円
(一般:7,500円)
※20枚 ※未就学児童入場不可
[作・演出]岩松了
[出演]光石研、菊池亜希子、近藤公園、瑛蓮、根本宗子、岩松了、池田成志
★「大人」ゆえに口に出せない切ない想いに翻弄される男と女の愛のドラマ。男は、亡き弟の妻だった女に想いを寄せている。お互いに秘めた想いを抱きつつ、距離の縮らぬ二人。そんな二人の元にふらりと現れた男の兄。「ゆれる」3人の関係が始まる…
<チケットぴあ>

ピアノレッスン、なう。

FAX申込



日時／12月5日(金)
14:30開演／18:45開演
会場／三井住友海上しらかわホール
席種／S席 3,900円
(一般:5,000) ※各10枚
※未就学児童入場不可
[出演者等]出演:和泉ちぬ 弥香 高山和之 春日井こすえ/小原孝 企画・脚本:小鹿坂はらひと、脚本:池谷雅夫、演出:遠藤理史
★昨年サントリーホールを笑いと涙で包んだ大人気演目を引っ提げて、話題の『演劇ユニット黒鯛プロデュース』が名古屋しらかわホールに初上陸!
マルチピアニスト 小原孝を迎えお届けする、芝居×音楽の未体験エンタテインメント!
<チケットぴあ>

佐藤正宏 由夏 市原康 企画・脚本:小鹿坂はらひと、脚本:池谷雅夫、演出:遠藤理史
★昨年サントリーホールを笑いと涙で包んだ大人気演目を引っ提げて、話題の『演劇ユニット黒鯛プロデュース』が名古屋しらかわホールに初上陸!
マルチピアニスト 小原孝を迎えお届けする、芝居×音楽の未体験エンタテインメント!
<チケットぴあ>

グレゴリオ聖歌 & 声明

FAX申込



日時／11月28日(金) 18:45開演
会場／愛知県芸術劇場コンサートホール
席種／S席 6,000円
(一般:7,500円)
※20枚 ※未就学児童入場不可
[出演者・プログラム]出演:ミラノ大聖堂聖歌隊 真言宗青教連法親会、[真言宗声明]庭讃(にわのさん)、散華(さんげ)、唱礼(しょうらい)、[グレゴリオ]主の讃歌、クリスマスの詠唱、[グレゴリオ聖歌&声明] 露地囃(るじのけ) & 交唱 異邦の者が我に逆らいて立ち 他
★それは、東西の祈りが融合する時間—
ミラノ大聖堂聖歌隊によるグレゴリオ聖歌と真言宗声明とのコラボレーション!神秘的空間を体験!!
<中京TV事業>

★それは、東西の祈りが融合する時間—
ミラノ大聖堂聖歌隊によるグレゴリオ聖歌と真言宗声明とのコラボレーション!神秘的空間を体験!!
<中京TV事業>

BIGBANG JAPAN TOUR 2014 FAX申込



日時／11月16日(日)
15:00開演
会場／ナゴヤドーム
席種／指定席 8,800円
(一般:9,800円)
※20枚
※3歳以上よりチケット必要 3歳未満入場不可
★昨年、海外アーティスト史上初となる日本6大ドームツアーで全国77万人を動員し、見事に成功を収めたBIGBANGが今年もJAPAN TOURを決行!!
<チケットぴあ>

★昨年、海外アーティスト史上初となる日本6大ドームツアーで全国77万人を動員し、見事に成功を収めたBIGBANGが今年もJAPAN TOURを決行!!
<チケットぴあ>

秋元順子

FAX申込



日時／12月5日(金)
14:00／18:30開演
会場／日本特殊陶業市民会館フォレストホール
席種／S席 4,500円
(一般:5,500円) ※20枚
※未就学児童のご入場はご遠慮願います。
[予定曲目]愛のままで…、愛鍵、愛の讃歌、Autumn Leaves、一枚の写真 他
★08、09年に2年連続でNHK紅白歌合戦に出場し、伸びやかで心に沁みる歌声と初出場最年長記録が大きな話題となった秋元順子。2014年にデビュー10周年を迎え、今回の記念のステージでは、これまでの音楽人生の足跡を辿りながら、新しい秋元順子の世界も披露する楽しいエンタテインメントです。
<チケットぴあ>

★08、09年に2年連続でNHK紅白歌合戦に出場し、伸びやかで心に沁みる歌声と初出場最年長記録が大きな話題となった秋元順子。2014年にデビュー10周年を迎え、今回の記念のステージでは、これまでの音楽人生の足跡を辿りながら、新しい秋元順子の世界も披露する楽しいエンタテインメントです。
<チケットぴあ>

華々しき一族

FAX申込



日時／11月25日(火) 14:30開演
11月26日(水) 13:00開演
会場／名鉄ホール
席種／全席指定 7,000円
(一般:8,600円) ※各10枚
※未就学児童入場不可
[原作・演出等]原作:森本薫、演出:衣裳:石井ふく子、脚本:大藪郁子、音楽:KOBUDO-古武道-
[出演]若尾文子 西郷輝彦 松村雄基 小林綾子 藤田朋子 金子貴俊
★昭和の時は美しく華やかに舞う—
「飾るべき子供の異名をとり34歳で天逝した劇作家森本薫がわずか23歳のときに書き上げた作品。細やかに織りなされる会話によりさまざまな愛情と揺れ動く心理が表現された家族の物語。
映画監督の鉄風と舞踊家である諏訪の夫婦には、それぞれ連れ子があり、鉄風の弟子である須貝もこの家族と同居し、生活を共にしている。子どもたちや須貝の愛情関係の小さな破門が、家族の心理に大きな変化をもたらしていく。やがて、芸術という虚構の世界に生きる華々しき一族の矛盾が露わになっていく…
<チケットぴあ>

★昭和の時は美しく華やかに舞う—
「飾るべき子供の異名をとり34歳で天逝した劇作家森本薫がわずか23歳のときに書き上げた作品。細やかに織りなされる会話によりさまざまな愛情と揺れ動く心理が表現された家族の物語。
映画監督の鉄風と舞踊家である諏訪の夫婦には、それぞれ連れ子があり、鉄風の弟子である須貝もこの家族と同居し、生活を共にしている。子どもたちや須貝の愛情関係の小さな破門が、家族の心理に大きな変化をもたらしていく。やがて、芸術という虚構の世界に生きる華々しき一族の矛盾が露わになっていく…
<チケットぴあ>

夫が多すぎて

FAX申込



日時／12月16日(火)
13:00開演／18:30開演
会場／名鉄ホール
席種／全席指定 6,000円
(一般:10,000円) ※各10枚
※未就学児童入場不可
[作・演出]作:サマセット・モーム、演出:板垣恭一 [出演]大地真央、中村梅雀、石田純一、徳井優、樋渡真司、水野久美 他
★20世紀初頭のイギリス。3年前に戦争で夫を亡くしたヴィクトリア(大地真央)は夫の親友フレデリック(石田純一)と再婚した。そこへ何と、死んだはずの夫ウィリアム(中村梅雀)が還ってくる!ヴィクトリアをとりまく三角関係の勃発か?と思いきや、フレデリックはなぜかガッツポーズ…?ドタバタ喜劇の傑作、その驚きの結末とは—?!
<チケットぴあ>

★20世紀初頭のイギリス。3年前に戦争で夫を亡くしたヴィクトリア(大地真央)は夫の親友フレデリック(石田純一)と再婚した。そこへ何と、死んだはずの夫ウィリアム(中村梅雀)が還ってくる!ヴィクトリアをとりまく三角関係の勃発か?と思いきや、フレデリックはなぜかガッツポーズ…?ドタバタ喜劇の傑作、その驚きの結末とは—?!
<チケットぴあ>

マンハッタン・ジャズ・オーケストラ

FAX申込



日時／12月2日(火) 18:30開演
会場／愛知県芸術劇場コンサートホール
席種／S席 4,700円
(一般:7,000円)
※未就学児童入場不可
[出演者・プログラム]指揮:ピアニスト:デビッド・マシューズ、マンハッタン・ジャズ・オーケストラ、プログラム:
ツラトウストラはかく語りき(R.シュトラウス)、ポロロ(ラヴェル)、運命(ベートーベン)、スイングしなげや意味ないね シング・シング・シング、黒い炎、他
★世界最強のビッグバンド!日本再上陸!
ニューヨーク発、世界に名を轟かせるスウィング・ビッグ・バンド!天才アレンジャー、デビッド・マシューズのセンス冴え渡るアレンジと、オーケストラのスリリングでパワフルなプレイがステージを熱くする!
<中京TV事業>

★世界最強のビッグバンド!日本再上陸!
ニューヨーク発、世界に名を轟かせるスウィング・ビッグ・バンド!天才アレンジャー、デビッド・マシューズのセンス冴え渡るアレンジと、オーケストラのスリリングでパワフルなプレイがステージを熱くする!
<中京TV事業>

✦ 申込用紙はホームページからダウンロードできます ✦ すべての公演は座席の指定はできません ✦

グローリー・ゴスペル・シンガーズ FAX申込



日時 / 12月14日(日) 17:00開演
会場 / 愛知県芸術劇場大ホール
席種 / S席 6,300円
(一般:7,800円)

※20枚 ※未就学児童入場不可
[プログラム] <予定>アメイジング・グレイス、ホワイト・クリスマス、きよしこの夜、アイ・ウィル・フォロー・ヒム、オー・ハッピー・デイ、シャウト 他多数

★名古屋がニューヨークになる夜—
ダイアナ・ロス、アレサ・フランクリンらが大絶賛の「グローリー・ゴスペル・シンガーズ」が今年も名古屋にやってくる!
心に沁みわたる本格的な讃美歌や誰もが楽しめるクリスマス・ソングを、温かくてパワフルな歌とダンスで貴方にお届けします! <中京TV事業>

第22回岡崎市民クラシックコンサート FAX申込



日時 / 10月19日(日) 15:00開演
会場 / 岡崎市民会館大ホール
席種 / S席 3,000円(一般:3,500円)
A席 2,500円(一般:3,000円)

※S席20枚、A席10枚
※未就学児同伴のご入場は、ご遠慮ください。
※公演内容・曲目について、一部変更となる場合がございますので、ご了承ください。
※ご来場の際には、公共交通機関をご利用ください。

[指揮] 三ツ橋敬子 [ピアノ] 岩崎洵奈(岡崎出身) [演奏] 名古屋フィルハーモニー交響楽団
[予定曲目] ニコライ/歌劇「ウイグナー」の陽気な女房序曲、ショパン/アンダンテ
★比類なき才能をもつ、若き2人が繰り広げる、華麗なる響き。 <岡崎パブリックサービス>

シングフォニカー クリスマスコンサート FAX申込



日時 / 12月20日(土) 14:00開演
会場 / 幸田町民会館つばきホール
席種 / 全席指定
一般3,700円
(一般:4,500円)
学生2,500円
(一般:3,000円)

※20枚 ※未就学のお子様のお入場は不可。
★結成30年、5名の歌手とピアニストから成るドイツの名門ヴォーカルアンサンブル。
精巧なハーモニーと圧倒的な表現力で聴衆の心に訴えかける声の芸術は、世界各地の主要音楽祭などで絶賛! <幸田町文化振興協会>

ORANGE RANGE FAX申込



日時 / 12月3日(水)
18:30開演
会場 / 名古屋市公会堂
大ホール
席種 / 全指定席 4,700円
(一般:5,500円)

※小学生以上の方はチケットが必要となります。未就学児童のご入場は同行の保護者の方の座席の範囲内で、周りのお客様のご迷惑にならないようにご覧いただくことを大前提とさせていただきます。

★ORANGE RANGE テブラ DE ゴメン TOUR 014

<サンデーフォーク>

葉加瀬 太郎 FAX申込



日時 / 12月16日(火)、17日(水)、
18日(木)
19:00開演
会場 / 愛知県芸術劇場
コンサートホール
席種 / 全指定席 6,500円
(一般:7,560円)

※2歳以上有料
★日医工 presents 葉加瀬太郎
Best Acoustic Tour "エトピリカ" supported by Iwatani

<サンデーフォーク>

アヴェ・マリア クリスマス・オルガンコンサート FAX申込



日時 / 12月21日(日) 13:30開演
会場 / 愛知県芸術劇場コンサートホール
席種 / 全席指定 3,000円
(一般:3,800円)

※20枚 ※未就学児童入場不可
[出演] ソプラノ:コレッテ・ブーシェル、パイオルガン:サイモン・ハーデン
[プログラム] <予定>トッカータとフーガ ニ短調 BWV565、アヴェ・マリア シューベルト、カッチーニ、世界のクリスマス・キャロル&ソング・メドレー 他

★アヴェ・マリア ~聖なる母を讃えて~敬虔な祈りは音楽となって羽ばたく。
アイルランドから届くクリスマスの音楽—6,883本のパイプを備えた国内最大規模のパイオルガンの響きに美しい歌声が重なり、まるでクリスマスツリーにいるよう。オルガンのソロも堪能でき、飲みのクリスマスツリーのような敬虔な雰囲気も、楽しいクリスマスの気分も、どちらも味わえるきらきらとした魅力のコンサート! <中京TV事業>

親子で楽しむコンサートシリーズ 「音楽の絵本」ロマネスク FAX申込



©スーパークイズ

日時 / 1月24日(土) 15:00開演
会場 / シビックセンター・ココネット
席種 / 全席指定

おとな(高校生以上) 1,500円(一般:2,000円)
子ども(3歳~中学生) 500円(一般:1,000円)
※おとな1名につき3歳未満の子ども1名膝上観覧無料、ただし座席を利用する場合はこどもチケットを購入してください。

[出演] オカビ(指揮)、インドライオン(トランペット)、弦うさぎ(弦楽四重奏)、サクソフォックス(サクソ四重奏)
[曲目] ティンパニメント、イエスタデイ、こぎつね、白雪姫より「ハイホー」、メモリー、リベルタンゴ、愛の賛歌、ラブティーンブルー ほか ※内容について一部変更される場合あり
★弦楽四重奏の弦うさぎとサクソ四重奏のサクソフォックスを中心にロマンチックなコンサートを開催します。 <岡崎市シビックセンター>

ダイスケ FAX申込



申込締切: 9月11日(木)

日時 / 10月3日(金)
19:00開演
会場 / Zepp Nagoya
席種 / 全自由 3,700円
(一般:4,320円)

※20枚 ※未就学児童入場不可
※入場時ドリンク代 500円別途必要/整理番号有り ※4歳以上有料

★ダイスケLIVEツアー2014 "バンドでtsumugu旅"

<サンデーフォーク>

ベネッセの英語コンサート FAX申込 「しまじろうと Mimi の Happy Christmas PARTY」



日時 / 12月14日(日)
11:00/13:30/16:00開演
会場 / 日本特殊陶業市民会館
ビレッジホール
席種 / 全指定席 2,300円
(一般:2,880円)

※3歳未満は保護者1名につきお子さま1名までひざ上無料 (席が必要な場合は有料。)
★しまじろうやMimiと一緒に生の英語で遊ぶ、特別なクリスマスパーティーに遊びにいきませんか?クリスマスソングをみんなで歌って踊ったり、舞台からの問いかけに大きな声で答えたり! 全身を使って参加できるコンサートだから、小さなお子さまも自然に英語の世界を楽しめます。

<サンデーフォーク>

BEGIN FAX申込



日時 / 12月23日(火祝) 17:30開演
会場 / 日本特殊陶業市民会館
フォレストホール
席種 / 全指定席

一般(高校生以上) 5,600円
(一般:6,500円)
小・中学生 500円
(一般:1,000円)

※未就学児童は無料(保護者の方のお席で膝の上でご覧下さい。但し、お席が必要な場合は小中学生チケット必要)。未就学児童・小学生は、当日、保護者同伴で専用入口から入場して頂きます。小中学生は、当日入場時、身分証明書(学生証)等が必要な場合があります。

★BEGIN コンサート 2014

<サンデーフォーク>

✦申込用紙はホームページからダウンロードできます✦すべての公演は座席の指定はできません✦

Juliet

FAX申込



日時 / 12月29日(月)
18:00開演
会場 / 日本特殊陶業市民会館
フォレストホール
席種 / 全指定席 5,000円
(一般:5,800円)

※4歳以上有料

★Hey! バンドdeジュリパツァー。2009年にファッションモデル10人からなるプロデュースチーム「Romeo」のプロデュースによりシングル「ナツラブ」でデビュー。デビュー当初は顔を明かさず「覆面ユニット」として活動していたが、2枚目のシングル「フユラブ」を発売する頃に顔が公開された。
《サンデーフォーク》

高橋優

FAX申込



日時 / 2月1日(日)
17:30開演
会場 / 愛知県芸術劇場大ホール
席種 / 全指定席 4,600円
(一般:5,400円)

※4歳以上有料/3歳以下入場不可

★高橋優LIVE TOUR 2014-2015「今、そこにある明滅と群生」。通称「リアルタイムシンガーソングライター」。キャッチフレーズは、「今日思ったことを今日歌う。目の前の社会、友情、恋愛、性、孤独。歌という名のかわら版にのせて。言葉、旋律、声。誰にも似ていない。」
《サンデーフォーク》

幸田町特産！高級筆柿の幹旋！

FAX申込

全国の生産量の95%を占める幸田町特産の筆柿!その中でも高級筆柿をご案内いたします。

●幸田の筆柿について

筆柿は全国でも幸田町でしか栽培されていない大変珍しい柿で、この地方では徳川時代から栽培されており、とても古い歴史があります。また、不完全甘柿とも呼ばれ、甘柿と渋柿が1本の木に両方実り、出荷の際には、甘柿と渋柿を選別します。とても濃厚な甘さが特徴の柿です。

●筆柿の栄養・効能

- ・ビタミンB1、B2、カロチンなどの栄養素やミネラル、酵素、植物繊維がたっぷり含まれています。
- ・ビタミンCとタンニンが血液中のアルコールを外へ排出します。
- ・カリウムには利尿効果があります。

●内 容 / 高級筆柿23玉入り(化粧箱入り)

※写真は25玉入りですが23玉入り基本となります。筆柿の大きさによって変わる可能性がありますのでご了承ください。

●幹旋価格 / 1,800円(一般価格:2,800円)

●申込資格 / 会員のみ 1人2箱まで

(申込多数の場合は抽選となる可能性があります)



イメージ



イメージ

名古屋市博物館〈特別展〉 三英傑と名古屋

窓口販売

販売期間：9月2日(火)～11月30日(日)

- 会 期 / 10月25日(土)～11月30日(日)
9:30～17:00(入場は16:30まで)
※毎週月曜日(祝日の場合はその直後の平日 10/27、11/4・10・17)
第4火曜日(10/28、11/25)
- 会 場 / 名古屋市博物館
- 入 館 料 / 前売一般 400円(一般:800円)
前売高大生 200円(一般:400円)

★戦国時代の終焉と天下統一に、大きな役割を果たした、織田信長・豊臣秀吉・徳川家康。愛知県出身の三英傑と尾張・名古屋のかかわりを、文書・絵画・武器などにより紹介し、天下統一の過程をたどります。

《名古屋市博物館》



小牧長久手合戦図屏風(部分)江戸時代名古屋市博物館蔵

【サッカー・Jリーグ】名古屋グランパス ホームゲーム

FAX申込

豊田スタジアム

試合日	キックオフ	対戦カード
11月29日(土)	17:00	vs 大宮アルディージャ

瑞穂陸上競技場

試合日	キックオフ	対戦カード
10月22日(水)	未定	vs ベガルタ仙台
11月2日(日)	未定	vs FC東京

- 幹旋料金 / カテゴリー2 : 4,200円 (一般5,200円)
カテゴリー3 : 2,700円 (一般3,600円)
カテゴリー4大人 : 2,300円 (一般3,100円)
カテゴリー4小中高 : 900円 (一般1,200円)
サポーターズシート大人 : 1,700円 (一般2,300円)
サポーターズシート小中高 : 500円 (一般 700円)



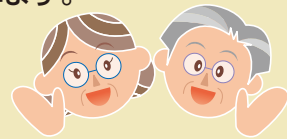
■購入資格 / 会員のみ(1人4枚まで)

※この他アウェイサポーターズシートも承ります。 ※各席種10枚 ※未就学児童大人1名につき1名まで膝上無料
※()内の料金は一般前売り料金です。 ※サポーターズシートは豊田スタジアムのみの取扱となります。
※座席の「メインスタンド/バックスタンド」、「ホーム側/アウェイ側」、「列/番号/階」の選択及び指定はできません。ご了承の上、お申込ください。座席位置について責任は負いかねます。

敬老記念品贈呈のお知らせ

共済会では、毎年「敬老の日」のお祝いとして敬老記念品を贈呈しています。

- 対象者／平成26年9月1日現在で、満71歳になられた会員ご本人の方
- 贈呈時期／9月上旬より順次、各事業所にお届けします



敬老の日記念 入浴施設入湯券の斡旋

FAX申込

共済会では「敬老の日」のお祝いとして、好評の入浴施設入湯券（葵湯、楽の湯）を、お値打ちに斡旋（対象者限定）します。この機会を是非ご利用ください！

- 購入資格／平成26年9月1日現在で、**満71歳以上の会員ご本人のみ**
- 申込方法／FAX申込
- 斡旋冊数／1人合計2冊まで

入浴施設	券種(1冊)	一般価格
葵湯	10枚綴り回数券	6,000円
楽の湯	10枚綴り回数券	6,800円

敬老の日特別斡旋価格
4,000円
5,000円

満71歳以上の会員ご本人のみ



給付申請書に添付する書類について

共済会ニュース平成26年3月号でお知らせしました、給付申請に添付する書類について、お問い合わせを多数いただいております。再度ご案内申し上げます。

特に結婚給付金の請求において、ガイドブックでは、住民票でも可としておりましたが、住民票では婚姻の日が記載されないため、申請書を受理できず会員様及び共済会担当者様には大変ご迷惑をおかけしております。従いまして、これからは死亡給付金を含め給付申請書の添付書類として戸籍全部事項証明(謄本)を添付していただくようお願いいたします。

また、傷病給付につきまして、診断書に記載された期間以上に休業された場合は、事業主の発行された休業証明書を添付していただきますようお願いいたします。

請求事由による添付書類

給付事由		添付書類
死亡	会員本人	死亡診断書(写し可)又は死体検案書(写し可)及び戸籍全部記載事項証明(謄本)に加え 交通事故…交通事故証明書(写し可) 不慮の事故…不慮の事故である証明書(写し可)
	交通事故による死亡	
	不慮の事故による死亡	
	疾病による死亡(65歳未満)	
配偶者	疾病による死亡(65歳以上)	死亡診断書(写し可)又は死体検案書(写し可)及び戸籍全部事項証明書(謄本)(写し可)
	子	
	親	
慶事	結婚祝金(法律上の婚姻)	戸籍全部事項証明書(謄本)(写し可)又は婚姻届受理証明書(写し可)
	銀婚祝金(法律上の婚姻後25年)	戸籍全部事項証明(謄本)(写し可)

●参考

戸籍全部事項証明(謄本)は、本籍地の市区町村へ請求して下さい。

届出受理証明書は、婚姻届を提出した市区町村へ請求して下さい。

全福センター会員感謝祭！！

全福センターから日頃の感謝を込めまして期間限定で、会員の皆様へ特別企画の「会員感謝祭」を実施させていただきます。積極的にご利用ください！

■利用方法／共済会ホームページに、各サービスメニューの広告があります。約20種類の企画が満載！ぜひ一度ご覧になってください。

岡崎幸田勤労者共済会

検索

★あわせて4月にお配りしている全福ネットガイドブック2014もご利用ください！

一般社団法人 全国中小企業勤労者福祉サービスセンター〔略称:全福センター〕

TEL:03-3433-2948 FAX:03-3433-2859

URL:<http://www.zenpuku.or.jp>

全福センター

検索

ケンタッキーフライドチキン★会員証提示でうれしい特典！

東海4県のケンタッキーフライドチキンのお店(99店舗)が会員証提示でお得にご利用いただけます。



全福センターのマーク

対象ブランド	特典内容
ケンタッキーフライドチキン	ケンタッキーフライドチキン商品を購入された会員様に3名様まで「ソフトドリンク(S)またはポテト(S)プレゼント」 ※お1名様分の購入で3名様分のプレゼントをお付けすることはできません。(パック商品含む)

■利用方法／会員証の提示 (全福センターのマークを提示してください)

●対象店舗は全福センターホームページ及び共済会ホームページをご参照ください。

※記載された契約舗以外のお店で商品を購入されても特典はありません。

※会員証の提示がない場合にも、特典はありません。

東海ろうきん こども用積立預金「おやごころ」

こどもの未来のためにコツコツと積み立てを始めてみませんか？優遇金利もあります。教育資金のご準備にご利用ください。

【ご利用いただける方】 個人のお客様で、満15歳未満のお子(お孫)様のご両親等保護者の方または祖父母の方

【対象預金】 エース預金〔確定日型(スーパー型)〕

【積立期間】 3年以上

【金利】 エース預金の店頭表示金利+0.10%

★詳しくは東海ろうきん窓口までお問合せください

東海ろうきん岡崎支店

◆岡崎市明大寺本町一丁目34番地

フリーダイヤル:0120-690152

URL:<http://tokai.rokin.or.jp>

生活応援補助

例えば
教育資金のご準備に
こども用積立預金
おやごころ
子どものために今できる事

愛する子どものためにしてあげたい事、
させてあげたい事、
それはあなただからこそ
できる事です。

エース預金
店頭表示金利に
年0.1%上乗せ!
おやごころは、おやごころの
おやごころのイメージです。

退って
うれしい

(東海ろうきん・エース)
「ママのお役立ちグッズ」いざれば！プレゼント

オシャレキッチンセット
日山谷完備
フルボアセット
ピュアスマイルセット
今迄オカルト

東海ろうきんは地域福祉活動を応援しています。
東海ろうきんはこども用積立預金「おやごころ」2015年3月末時点でのお振入残高の0.01%を無償で(上限10万円)し、
子どもの教育費に活用するCNEF(認定NPO)に寄付いたします。
お申し込みは東海ろうきん窓口までお問い合わせください。

東海ろうきんは地域福祉活動を応援しています。
<http://tokai.rokin.or.jp> 東海ろうきん 検索

来年度の共済会ガイドブックに広告を掲載しませんか？

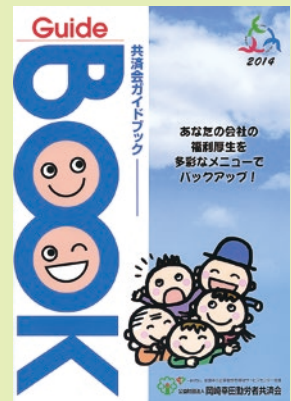
お知らせ

毎年4月に、1人1冊ずつお配りしております『共済会ガイドブック』の平成27年度版の巻末に掲載する広告を募集いたします。

1年を通して、会員様のお手元でご活用いただいているものになりますので、広告のPR効果も長期間続きます。

皆様のお店や事業所の宣伝や紹介、商品PRや割引情報なんでも結構ですので、ぜひご検討ください。

- 募集期間／1月末まで随時受付
- 募集内容／共済会ガイドブックに掲載する広告(巻末へ掲載予定)
 - ・店舗並びに事業所の宣伝や紹介、商品PR及び割引情報など
- 広告料／1ページ：40,000円、1/2ページ：20,000円
1/4ページ：10,000円、1/8ページ：5,000円
- 原稿について／募集期間内に原稿の提出をお願いいたします。(簡単な文章と写真など)



契約解除のお知らせ

- 共済会ガイドブックに掲載されている下記事業所との割引契約は終了しておりますので、よろしくお願いたします。
- 所在地／三重県津市芸濃町楠原2417-1 鈴鹿カンツリークラブ

共済会事務局 からの お知らせ

★ニュースはホームページからもご覧いただくことができ、他にもいろいろな情報があります！

岡山幸田勤労者共済会

検索

★人間ドックを受けられた方へ助成のお知らせ

会員本人が満30歳以上で5歳刻みの年齢に達した年度で受けられた各種健康診断、各種検診及び人間ドックなど(健康保険が適応されないものに限る)の各自己負担額を合算し3,000円を越えたとき、その額に応じて年度内1回助成金を支給します。

助成金額

- ・自己負担額が年間5,000円未満の場合⇒合計金額から3,000円を引いた金額
- ・自己負担額が年間5,000円以上の場合⇒一律2,000円

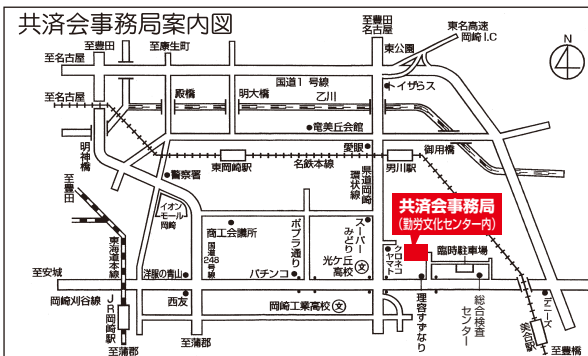
★保養所をご利用された方へ助成のお知らせ

家族旅行・職場旅行などで共済会指定保養所やハイツ&いこいの村(※1)を利用された会員に、年度内1回**2,000円**の助成金を支給します。利用の際は、直接利用施設に予約しご利用下さい。

※助成金申請書兼助成事由証明書[Ⅲ]に領収書を添付して、共済会事務局へ提出してください。

※1 保養所は、シーサイド伊良湖、及びその他全国レクレーションハイツ&いこいの村、かんぼの宿です。詳しくは共済会ガイドブックをご参照ください。

ニュース内の各種申込は、特別に記載があるものを除き、**締め切りを毎月20日**とさせていただきます。なお、**締切日をもってチケットを発注**するため、抽選結果報告書の通知にかかわらず締切日以降のキャンセルはできません。



★共済会窓口の受付時間は、8:30~17:15です。
※休業日は、毎週月曜日と年末年始です。

- ★共済会ニュース掲載の各種斡旋申込は、
- ①まず、お電話をください。
 - ②FAXにて申込書をお送りします。ホームページからもダウンロードできます。(http://www.kyosai-yyy.or.jp)
 - ③申込書記入後、FAXにて御返送ください。
 - ④受付後、当月末頃、確定者に決定通知書を送付します。