

共済会ニュース

No.391

5

2015
(平成27年)



平成27年4月1日現在
事業所数:696社 会員数:7,295名
※表示金額は、すべて消費税込みの金額です。

公益財団法人岡崎幸田勤労者共済会

岡崎市美合町五本松68番地12 TEL.54-8495 FAX.54-8475

— 共済会ニュース内容の申込について — よくお読みください

- ①FAX申込…共済会へFAXでお申し込みください。
(FAX:0564-54-8475)
- ②窓口販売…共済会事務局窓口で販売いたします。
- ③申込期日について…毎月「20日」が締切日となります
(別に記載されているものを除く)。
- ④斡旋数について…コンサートやその他公演等のチケット
の申込上限は一人4枚までとなっております(別に記載
されているものを除く)。
※申込多数の公演は抽選となる場合がございます。
- ⑤チケット発注に関して…FAX申込のものは申込のあつ
た数、もしくは当選数のみの発注となり、共済会で余分
に確保はしておりません。また、発注後のキャンセル、席
種や日時等の変更もできません。
- ⑥申込用紙…共済会ホームページからダウンロードできま
す。お電話をいただければこちらからFAXもいたします。
- ⑦チケットの座席について…すべてのチケット類の座席の
指定はできません。車椅子の席が必要な方は必ず事前
にご連絡ください。

「全福ネットガイドブック2015」を同封しております。全国のホテルなど、たくさんの施設割引情報が掲載されて
いますので、ぜひご活用ください。 ※一人一冊ではございませんのでご了承ください。なお、個人的に購入したい方には一冊300円で販売いたしております。

南信州さくらんぼ狩りツアー

FAX申込

毎年人気のさくらんぼ狩りツアー。映画「母べえ」の撮影場所となった学校での
体験や山都飯田で水引博物館見学、スイートガーデンでバラの観賞などをお楽
しみいただけます。

旅のポイント

- 映画「母べえ」の撮影場所でもある旧山本中学校杵原校舎で、懐かしく感動の授業体験
- 山都飯田で昼食後(桶盛膳)、水引博物館見学&ショッピング
- 四季彩の丘スイートガーデンでバラなどのお花観賞
- 土岐プレミアムアウトレットにもお寄りします。

- 日 程 / 6月28日(日)
- 募集人数 / 40名《最小催行人数20名》
※申込多数の場合は抽選
- 参加料金 /

会員 7,600円	登録家族 8,100円
	一般同伴者 9,600円

- ※申込多数の場合は抽選 ※旅行保険代込の金額です。
- ※一般の方のみでの参加はできません。
- ※小さいお子様が参加される場合の料金は別途お問合せください。
- ※このツアーは旅行傷害保険に加入して実施します。申込者以外の方は
保険の対象外となり、参加することはできません。催行前にやむを得
ず変更になる場合は事前にお知らせ下さい。
- ※奇数人数でのお申し込みは相席になる場合があります。
- ※道路状況等により、行程や予定時刻が変更になる場合がございます。



行程

勤労文化センター — 岡崎IC — 恵那峡SA — 飯田山本IC
8:00 9:10 9:50
— 旧山本中学校杵原校舎(授業体験)映画「母べえ」の撮影所 —
10:00/10:40
山都飯田(昼食後、水引博物館見学&ショッピング) — 四季彩の丘スイートガーデン
11:00/12:45 13:00/13:40
— 南信州さくらんぼ狩り(30分食べ放題) — 松川IC — 恵那峡SA
14:20/15:00 15:10 15:50/16:05
— 土岐南多治見IC — 土岐プレミアムアウトレット —
16:30 16:35/17:35
土岐南多治見IC — 岡崎IC — 勤労文化センター
16:20 16:45

【重要】 ツアーお申込みと参加費のお支払い先は、直接旅行会社へとなります!

なお、お申込み後の参加に関する決定通知は、共済会よりFAXさせていただきます。

◎旅行企画・実施 **日本中央交通株式会社** 愛知県知事登録旅行業 第2-917号
〒444-0202 愛知県岡崎市宮地町柳畑18番地

《お申込・お問い合わせ》 TEL:0564-54-0001 FAX:0564-53-2129

お申込の際は詳しい旅行条件書をお読みいただいた上お申込ください。

★ニュースはホームページからもご覧いただけます!

岡崎幸田勤労者共済会

検索

第59回ボウリング大会(団体戦) FAX申込

各賞品・参加賞・おなじみのストライク賞もあります

今回は春の団体戦です。この機会に新しい職場の仲間と親睦を深めてください！
ご家族でも、お一人様でももちろんOK！

- 【競技方法】 1. 個人戦で2ゲームの合計点数(1レーン3~4人で投球)で競います。
2. 1ゲームにつき女性は15ピン、小学生以下のお子さんは30ピンのハンディ付き。

- **参加費** / 2ゲーム、貸し靴、軽食、賞品がついて、一人1,000円
※参加費には、傷害保険料が含まれています。
- **日時** / 6月19日(金) 18:30スタート
- **会場** / グランドボウル(日名北町 ☎22-5522)
※駐車スペースが限られるため、なるべく乗り合わせの上ご来場ください。
- **募集人数** / 90名 ※申込多数の場合は抽選
※少人数でのお申し込みの方向士で1レーンになる場合もあります。
- **参加資格** / 会員と登録家族



第58回ボウリング大会参加のみなさん

共済会会員事業所企画!

“サクサク★トロトロ” エメドゥーエのパイシュー!

FAX申込

「cake&cafe」のエメドゥーエで大人気のスイーツです。工房のオープンから焼き上がったサクサクパイの中にはふわとろのカスタードがずっしり。「行列のできる絶品パイシュー」をこの機会に特別価格で!

- **内容** / パイシュー5個セット、焼き菓子セット
- **斡旋価格** / パイシュー5個セット 550円(一般:1,000円)
焼き菓子 650円(一般:1,000円)
- **引換期間** / 6月中の営業日 10:00~17:00
(毎週月曜日と第1・3火曜日は定休日)
- **申込資格** / 会員のみ
パイシュー5個セット及び焼き菓子セット合わせて4セットまで

【ご利用方法】

共済会で代金をお支払い時に引換券をお渡します。引換券をもって、お店でお引換をお願いいたします。パイシューは通常1個200円で販売しています。このセット以外にご購入の場合は、直接ご購入ください。なお、大変人気の商品のため在庫を切らしている場合がございますので、事前にご連絡を入れていただく準備できる場合がございます。

【引換店】 エメドゥーエ 岡崎市末広町3丁目8
☎24-6018(末広町南交差点 248号線沿い a u 横)



イメージ

※実際の商品は若干内容が変更となる場合があります

丸大食品 デザートギフトの斡旋 FAX申込

デザートのお詰め合わせセットのご案内です。お得な内容です!

《賞味期間:製造日より 常温180日》

【内容】	セット内容	規格	入数
	マンゴーゼリー	100g	2
	白桃ゼリー	100g	2
	カスタードプリン(カラメルソース付き)	57g	3
	メロンゼリー	62g	2
	洋梨ゼリー	62g	2
	パインシャーベット用ゼリー	62g	2
	グレープシャーベット用ゼリー	62g	2
	ピーチシャーベット用ゼリー	62g	2
	マンゴーシャーベット用ゼリー	62g	2



- **斡旋価格** / 1,600円(一般価格:3,780円)
- **購入資格** / 会員のみ(1人1セットまで)
- **受渡場所** / 共済会事務局窓口(代金と引き替え)
- **斡旋数** / 100セット《申込多数の場合は抽選》
- **受渡日時** / 6月中旬以降予定

《丸大食品株式会社》

✦申込用紙はホームページからダウンロードできます✦すべての公演は座席の指定はできません✦

TUBE

FAX申込



日時/7月12日(日)
16:00開演
会場/センチュリーホール
席種/全指定席 6,500円
(一般:7,500円)
※20枚 ※5歳以上有料
★TUBE LIVE AROUND
2015

《サンデーフォーク》

湘南乃風

FAX申込



申込締切:5月8日(金)

日時/7月17日(金)
19:00開演
会場/日本ガイシホール
席種/全指定席 6,300円
(一般:7,300円)
※3歳以上有料/3歳未満入場不可
★風伝説 第二章 ~雑巾
野郎 ポロポロ一番星
TOUR2015~

《サンデーフォーク》

クリス・ハート

FAX申込



日時/10月11日(日)
18:00開演
会場/センチュリーホール
席種/全指定席 5,500円
(一般:6,480円)
※10枚
※3歳以上有料/3歳未満入場不可
[プログラム]サマータイム、
ラブソング・イン・ブルー
他予定

★47都道府県Tour 2015-2016 ~続く道~

《サンデーフォーク》

Superfly

FAX申込



日時/7月28日(火)/29日(水)
両日19:00開演
会場/センチュリーホール
席種/全指定席 5,500円
(一般:6,480円)
※各日10枚 ※未就学児童入場不可/1
2歳以下は保護者同伴の上、チケット必要
★Superfly Tour 2015

《サンデーフォーク》

久石 譲

FAX申込



日時/8月12日(水)
18:30開演
会場/愛知県芸術劇場
コンサートホール
席種/A席 6,800円
(一般:7,800円)
※未就学児童入場不可
[指揮・ピアノ]久石譲
[管弦楽]新日本フィル・ワールド・
ドリーム・オーケストラ
★久石譲&ワールド・ドリーム・
オーケストラ 2015

《サンデーフォーク》

渡辺 真知子

FAX申込



日時/8月8日(土)
16:30開演
会場/今池ガスホール
席種/全指定席 6,000円
(一般:7,000円)
※3歳以上有料
★渡辺真知子 Machiko Carnival

《サンデーフォーク》

稲川 淳二

FAX申込

申込締切:5月15日(金)



日時/8月16日(日) 17:30開演
会場/日本特殊陶業市民会館
ビレッジホール
席種/全指定席 4,600円
(一般:5,400円)
※未就学児童入場不可
★MYSTERY NIGHT TOUR
2015 稲川淳二の怪談ナイト
※公演当日、何らかの怪奇現象が引き起こした
不慮の事故に関して、主催者側は一切責任を負
いませんので予めご了承ください。霊にとりつか
れやすいお客様や、心臓の強くない方のご入場
はご遠慮させていただきます。 《サンデーフォーク》

藤木 直人

FAX申込



日時/8月16日(日)
18:00開演
会場/愛知県芸術劇場
大ホール
席種/全指定席 7,100円
(一般:8,100円)
※3歳未満入場不可/小学生以上有料/3歳
以上~未就学児までのお子様は、保護者1
名につき、お子様1名のみ膝上での鑑賞可/
保護者1名に対して、お子様が2名以上にな
る場合は座席が必要になり、チケットが必要
★Naohito Fujiki Live Tour
ver11.0

《サンデーフォーク》

玉置 浩二

FAX申込

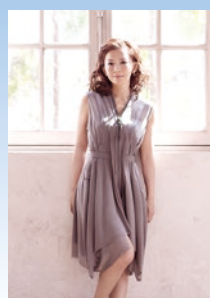


日時/8月23日(日)
17:30開演
会場/安城市民会館
席種/全指定席 6,600円
(一般:7,560円)
※4歳以上有料/4歳未満入場不可
★「玉置浩二 ~故郷楽団~
concert tour2015」

《サンデーフォーク》

華原 朋美

FAX申込



日時/9月5日(土)
17:30開演
会場/日本特殊陶業市民会館
フォレストホール
席種/全指定席 5,800円
(一般:6,800円)
※未就学児童入場不可(ご入場されるお客
様すべてにチケット必要)
★「TOMOMI KAHARA 20th
Anniversary TOUR」KAHARA's
HISTORY @19952015

《サンデーフォーク》

✦申込用紙はホームページからダウンロードできます✦すべての公演は座席の指定はできません✦

平原 綾香

FAX申込



日時/9月5日(土)
17:30開演
会場/愛知県芸術劇場
大ホール
席種/全指定席 5,800円
(一般:6,800円)
※未就学児童入場不可
★平原綾香 CONCERT TOUR
2015~Prayer~

《サンデーフォーク》

東儀秀樹×古澤巖×coba

FAX申込



日時/9月12日(土)
16:00開演
会場/愛知県芸術劇場
コンサートホール
席種/全指定席5,800円
(一般:6,800円)
※未就学児童入場不可
★東儀秀樹×古澤巖×coba 全国ツアー
2015「TFC55LEVEL2」

《サンデーフォーク》

郷 ひろみ

FAX申込

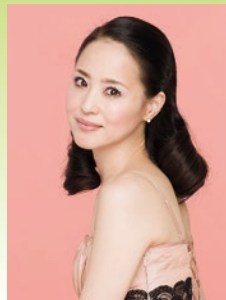


日時/9月12日(土)/13日(日)
17:30/15:00開演
会場/日本特殊陶業市民会館
フォレストホール
席種/全指定席 6,500円
(一般:7,500円)
※3歳以上有料
★Hiromi Go Concert Tour
2015 THE GOLD

《サンデーフォーク》

松田聖子

FAX申込



日時/8月29日(土)
17:00開演
会場/日本ガイシホール
席種/S席 7,300円
(一般:8,900円)
※20枚 ※未就学児童入場不可
★今年CDデビュー35年を迎える
松田聖子。昨年末に出演したNHK
紅白歌合戦では大トリを務め、歌手
別視聴率、瞬間最高視聴率ともに
トップに輝き、永遠のアイドルの強
さを見せつけました。 《チケットぴあ》

クミコ コンサート2015 広い河の岸部
~The Water Is Wide~

FAX申込



日時/7月4日(土) 15:00開演
会場/名古屋市芸術創造センター
席種/全席指定 4,300円
(一般:7,000円)

※20枚 ※未就学児童入場不可
★「奇跡」を歌うシャンソン歌手、クミコ。NHK朝の連続ドラマ
「花子とアン」や「マッサン」で話題となったスコットランド民謡
「広い河の岸部 ~The Water Is Wide~」。クミコが昨年リ
リースした、この曲の日本語版が「元気をくれる希望の歌」として
話題となり、オリコン演歌・歌謡チャートで22週連続トップ50入り、ついに念願の1位を
獲得し、海外の民謡としては異例のヒットとなりました。そんなクミコの名古屋でのコン
サートが決定!ぜひ、その希望のメッセージを生で受け取ってください。 《チケットぴあ》

《チケットぴあ》

CD「 Rond 」発売記念
新垣 隆 & 磯 絵里子おしゃべりコンサート

FAX申込



日時/7月16日(木) 18:45開演
会場/愛知県芸術劇場コンサートホール
席種/全席指定 2,600円
(一般:4,000円)

※20枚 ※未就学児童入場不可
[プログラム] サン・サーンス:白鳥、モンテ:
チャルダシュー、ドヴォルザーク:我が母の教え
給いし歌、サラサーテ:ツィゴイネルワイゼン、新
垣隆によるこの日のための即興コーナー 他
★人気上昇中の作曲家新垣隆と、日本を代表する人気女性ヴァイオリ
ニスト磯絵里子がデュオユニットを結成!耳馴染みのあるクラシックの名
曲の数々を演奏と楽しいトークを交えてお届けします。 《チケットぴあ》

《チケットぴあ》

舞台「アドルフに告ぐ」

FAX申込



日時/7月3日(金)
19:00開演
会場/刈谷市総合文化センター
大ホール
席種/S席 7,500円
(一般:10,000円)

※20枚 ※未就学児童入場不可
【原作】手塚治虫 【演出】栗山民也 【脚本】木内宏昌
【出演】成河、松下洸平、高橋洋、朝海ひかる、大貫勇輔、谷田歩、彩吹真央、鶴見辰吾 他
★手塚治虫原作 3人の「アドルフ」がたどる数奇な運命とは!?マンガの神様と言われる手塚治虫原作。第二次世
界大戦後のドイツにおけるナチス興亡の時代を背景に「アドルフ」というファーストネームを持つ3人の男達、
アドルフ・ヒトラー、そして二人のアドルフ少年、彼らを主軸に、「ヒトラーがユダヤ人の血を引く」という機密文書を
巡り、二人の少年の友情が巨大な歴史の流れに翻弄されていく数奇な人生を描く音楽劇! 《チケットぴあ》

《チケットぴあ》

舞劇 Dance Drama 「朱鷺」

FAX申込



日時/7月11日(土) 14:00/18:30開演
7月12日(日) 11:00/15:00開演
会場/愛知県芸術劇場大ホール
席種/S席 5,700円(一般:7,000円)

※各10枚 ※未就学児童のご入場はご遠慮願います。
【出演】上海歌舞団 総勢59名
★舞劇「朱鷺」は、日中友好の象徴である朱鷺をモチーフに、両国友好のさらなる発
展を願って日中共同で制作された友好と平和の舞台です。この一大プロジェクトに臨
み、中国のトップクリエイターたちが結集。日中両国の民謡に想を得て、千年の時空
を越えた人間と朱鷺との深い心の交流を通じ、自然と人間の共生を謳い上げていま
す。構想より4年――。中国最高のスタッフ陣と精鋭の舞踊集団が総力を結集し制作したオリジナル舞劇(ダンス
ドラマ)が誕生。舞踊、音楽、舞台美術が一体となった幻想的に美しく、希望の未来を描く感動のステージに絶賛の声
が多く寄せられました。日中友好の新時代を象徴する、舞劇「朱鷺」に是非ご期待下さい。 《チケットぴあ》

《チケットぴあ》

劇団飛行船 マスクプレイミュージカル
『白雪姫と7人のこびと』

FAX申込



日時/8月1日(土)
10:30/13:30開演
8月2日(日) 10:30開演
会場/日本特殊陶業市民会館
ピレージホール
席種/S席 1,900円
(一般:2,500円) ※各10枚

※3歳以上有料。2歳以下は膝上無料。
★世界中で最も愛されているお話の一つ「白雪姫と7人のこびと」。幸福
な感動を美しくラッピングして、新世紀を生きる純粋で心の真っ白な子供
たちに、そして全ての方々に、大きな夢と感動を与えます。 《チケットぴあ》

《チケットぴあ》

劇団飛行船 マスクプレイミュージカル
『ノンタン・3びきのこびと』

FAX申込



日時/8月9日(日)
13:30開演
会場/豊田市民文化会館
大ホール
席種/S席 1,000円
(一般:1,500円) ※20枚

※2歳以上有料。1歳以下は膝上無料。
★超ロングセラー大人気の「ノン
タン」シリーズ。そしてだれでも知っていて、だれからも愛
されているお話「3びきのこびと」。感激いっぱい!幸せ
いっぱい!あったかミュージカル2本立て! 《チケットぴあ》

《チケットぴあ》

✦申込用紙はホームページからダウンロードできます✦すべての公演は座席の指定はできません✦

ミュージカル「サンセット大通り」 FAX申込



日時/7月25日(土) 17:00開演
会場/愛知県芸術劇場大ホール
席種/S席 11,000円(一般:13,000円)
※20枚 ※未就学児童入場不可

【作曲】アンドリュウ・ロイド・ウェバー 【作詞・脚本】ドン・ブラス、クリストファー・ハンブトン 【演出】鈴木裕美
【出演】安蘭けい、平方元基、鈴木綜馬、水田航生、戸井勝海、浜畑賢吉、小原和彦、高原伸輔、戸室政勝、那須幸哉、橋本好弘、ひのあらた、安福毅、若泉亮、彩橋みゆ ほか
★息もつかせぬスリリングな展開と衝撃のラストシーン! ゲンダイのモーツァルトと称される巨匠アンドリュウ・ロイド・ウェバーが、過去の栄光に溺れて生きるサイレント映画の大女優と売れないシナリオライターとの愛を描いた傑作ミュージカル! ロイド・ウェバーの作品の中でも、最大級の仕上がりで評価が高く、大女優ノーマが歌う「ウィズ・ワン・ルック」や「アズ・イフ・ウィ・ネヴァー・セイ・グッドバイ」の堂々たるナンバーや作家ジョーが歌うタイトル曲「サンセット大通り」など、印象的でバラエティに富んだ楽曲の数をミュージカル界屈指の実力キャストたちが堪能!

《チケットぴあ》

丸美屋食品ミュージカル「アニー」 FAX申込

日時/8月28日(金) 11:00開演/15:30開演
8月30日(日) 11:00開演/15:30開演

会場/愛知県芸術劇場大ホール
席種/S席 6,700円(一般:8,500円) ※各10枚
※4歳未満入場不可。チケットはお1人様1枚必要です。



【出演者】アニー:黒川 桃花・前田 慶奈(ダブルキャスト)、ウォーバックス:三田村邦彦、ハニガン:青木さやか、ルースター:崎本大海、グレース:木村花代 他多数出演
★記念すべき30年目トットローを打つ!ハリウッドで映画もされた「アニー」のミュージカルが、ついに30年目を迎えます。今年も9000人の中から選ばれたアニー2人が元気にいっぱい「愛・勇気・希望」を皆様にお届けします!その他にも、昨年大好評だった大富豪ウォーバックスに三田村邦彦、ミス・ハニガン役に女優として活躍の場を広げている青木さやかがミュージカルに初挑戦します。またグレース役に、劇団四季で数々のヒロイン役を務めた木村花代など、今年も豪華なメンバーでお贈りします!

《チケットぴあ》

2015ジョイントフェスティバル愛知「うち」 FAX申込



日時/8月28日(金) 14:00開演
会場/幸田町民会館さくらホール舞台
席種/全席自由
一般 1,000円
(一般:1,500円)
こども 300円
(一般: 800円)

※3歳以上有料。3歳未満でもお席が必要な場合は有料。

★イタリアからやってきた小さな子どもと大人のためのベビードラマ!作/アンドレア・ブゼッティ、ブルーノ・カッパリ、カルロッタ・ズニ 演出/ブルーノ・カッパリ

《幸田町文化振興協会》

2015ジョイントフェスティバル愛知 FAX申込
カリブの輝き スティールパンコンサート



日時/9月20日(日) 14:00開演
会場/幸田町民会館つばきホール
席種/全席自由 一般 1,300円
(一般:2,000円)
学生 500円
(一般:1,000円)

※学生...3歳~大学生 ※3歳以上有料。3歳未満でもお席が必要な場合は有料。

★カリブ海最南端の島国トリニダード・トバゴ共和国で生まれた、ドラム缶の底を叩き合わせることで音階をつかった楽器「スティールパン」が奏でる美しいサウンド! 出演/WAIWAI STEEL BAND(ワイワイスティールバンド)

《幸田町文化振興協会》

エマニュエル・パユ フルート・リサイタル FAX申込
~アラウンド・ザ・ワールド~



日時/9月15日(火) 19:00開演
会場/シビックセンター・コロネット
席種/全席指定 一般 3,400円
(一般:5,000円)
学生(25歳以下) 2,000円
(一般:3,000円)

©Hiro Isaka

※未就学児の入場はご遠慮ください。

【出演】エマニュエル・パユ(フルート) クリスティアン・リヴェ(ギター)
【曲目】ピアノソナ/タンゴの歴史、ヘンデル/フルートソナタ短調Op.1-2
バルトーク(レヴェリンク編)/ルーマニア民俗舞曲
★フルートのエマニュエル・パユとクリスティアン・リヴェのギターでお贈りします。

《岡崎市シビックセンター》

ソロ・デビュー15周年 FAX申込
上妻宏光「生一丁!」Tour2015「伝統と革新」



日時/9月26日(土)
15:00開演
会場/シビックセンター・コロネット
席種/全席指定 2,500円
(一般:3,500円)

※未就学児の入場はご遠慮ください。

★上妻宏光の真骨頂である津軽三味線の生音の響きをコロネットでご体感ください。

《岡崎市シビックセンター》

松竹大歌舞伎 FAX申込
「中村翫雀改め 四代目中村鴈治郎襲名披露」



日時/7月18日(土)
昼(12:00)小原こども歌舞伎開演
12:30本公演開演
夜(17:30)石野こども歌舞伎開演
18:00本公演開演

会場/豊田市民文化会館大ホール
席種/S席 4,700円(一般:6,000円)

★一、双蝶々曲輪日記・玩辞楼十二曲の内 引窓 一幕。二、四代目中村鴈治郎襲名披露口上 一幕。三、河竹黙阿弥作・連獅子 長唄囃子連中。《豊田市民文化会館》

劇団四季ファミリーミュージカル FAX申込
「むかしむかしゾウがきた」



日時/8月2日(日) 16:30開演
会場/みよし市文化センター サンアート
席種/S席 3,400円
(一般:4,500円)
S席中学生以下 2,500円
(一般:3,500円)

※3歳以下の方は保護者1名につき1名までひざ上無料。ただし、席が必要な方は有料。

★新聞も、テレビもラジオもない時代。ある日、すごいニュースが町じゅうにひろがりました。この国の殿様は、唐の国からはるばる海をこえて贈り物が届いたのです。大きなからだのゾウ「九郎衛門」がわたしたち教えてくれる「優しい心」や「勇気」。あたたかなストーリー、歌舞伎を思わせる純和風の装束、人形浄瑠璃や、忍者の殺陣、衣装も見どころのひとつです。《みよし市文化センター サンアート》

第13回甲山落語会 FAX申込



日時/7月4日(土)
14:00開演
会場/岡崎市甲山会館
席種/全席指定 2,200円
(一般前売:3,000円)

※未就学児の入場はご遠慮ください。

★落語初心者が爆笑し、マニアが唸る!立川流四天王!たっぴり二席・お楽しみに!ニッ目/立川吉笑、色物/マグナム小林(バイオリン漫談)

《岡崎パブリックサービス》

御園座 香西かおり コンサート2015 FAX申込



日時/6月19日(金)
13:00/16:30開演
会場/日本特殊陶業市民会館
ピレジッホール
席種/全席 6,500円
(一般:7,500円)

※未就学児の入場はご遠慮ください。

★艶やかな歌声が初夏を彩ります。夢のスペシャルコンサート♪♪香西かおりの熱唱をたっぷり!

《(株)御園座》

生誕110年 片岡球子展

窓口販売

会期／6月12日(金)～7月26日(日) ※10:00～18:00 金曜日は20:00まで(入場は閉館の30分前まで)
※休館日＝毎週月曜日[ただし7/20(月・祝)は開館]、7/21(火)

会場／愛知県美術館(愛知芸術文化センター10階)

席種／前売一般 600円(通常:900円(当日:1,100円))
前売高校・大学生 300円(通常:600円(当日:800円))

※中学生以下は無料 ※期間中、一部作品の展示替えを行います。前期＝6/12(金)～7/5(日) 後期＝7/7(火)～7/26(日)

★日本画家・片岡球子(1905-2008)は鮮やかな色彩、大胆にデフォルメされた形、力強い筆使いの画風で知られています。これらは、球子独自のものとして戦後の日本美術院において他の画家の追随を許しませんでした。球子の制作は対象をじっくりと観察することから始まりますが、対象に深く没入するのではなく、むしろ対象を咀嚼するかのよう、自分の眼に映るものを自分の感覚に引きつけ、独特の色使いと形のとらえ方によってつかみ取ります。歴史上の人物のように眼の前に存在しない対象を描く場合も同様です。現代を生きる人間として描かれる球子の歴史人物画は、他の作家たちが描くものとは全く性格が異なります。さらに晩年には裸婦という新たな主題に取り組みます。眼の前の対象に忠実に、その形や重量感を線と色彩によってとらえようとする態度からは、描くことの意味を常に問い続ける球子の意欲がうかがえます。球子のこうした姿勢は、創立当時の日本美術院の作家達の制作態度にも通じ、またこれまでの日本画の枠組みを超えようとする後進の作家達にも大きな刺激となったことでしょう。本展では、代表作によって球子の画業をたどるとともに、遺されたスケッチ、資料類もあわせて展示します。作家がどのように眼の前の世界と向き合い、どのようにその世界をとらえかを示すことで、作家の芸術の本質に迫るとともに、その今時の意味を探ります。



片岡球子(面構 足利尊氏)1966年
紙本着彩(麻布で裏打)
神奈川県立近代美術館

《チケットぴあ》

志摩スペイン村 感謝デーパスポート

FAX申込

日時／7月11日(土) 9:30～17:00 7月18日(土) 9:30～20:30

※7月18日(土)はナイター営業あり ナイトパレード上演、ムーンライトフィナーレ(花火)上演

★日付指定 大人・中人・小人・シニア共通パスポート(入園+アトラクションフリー) ※2歳以下無料

券種	区分	通常価格	幹旋価格
パスポート	大人	4,900円	800円
	中人	3,900円	
	小人・シニア	3,300円	

★情熱の国スペインをテーマにした志摩スペイン村パルケエスパニーヤ。キャラクターショーありゲストも参加出来るショーあり、シーズンごとのイベントあり...とその充実度は120%! 乗り物は「ピレネー」をはじめ絶叫系から、美しい花々、そしてスペインの情熱的な祭りのシーンをポートで巡る新アトラクション

の「フェリスクルーズ」など大人も楽しめるロマンチックなものまで充実した内容。

スペインの陽気なフィエスタを表現したパルケエスパニーヤならではのパレードでみんな一緒に踊ろう!アデランテ! 《チケットぴあ》



中日ドラゴンズ公式戦

FAX申込

■【7月後半と8月のスケジュール】

★ダイヤモンドシートはホームベースから真後方、外野応援シートは応援団すぐそば! 両シートとも大変観戦しやすい場所です! ぜひ、球場で体感してください!



ダイヤモンドシートからの観戦模様

VS ヤクルト	7月14日(火)	18:00～
	15日(水)	18:00～
VS DeNA	8月4日(火)	18:00～
	5日(水)	18:00～
	6日(木)	18:00～
VS 巨人	8月14日(金)	18:00～
	15日(土)	18:00～
	16日(日)	14:00～

VS 阪神	7月28日(火)	18:00～
	29日(水)	18:00～
VS ヤクルト	8月7日(金)	18:00～
	8日(土)	18:00～
	9日(日)	14:00～
VS 広島	8月18日(火)	18:00～
	19日(水)	18:00～
	20日(木)	18:00～

■【7月・8月の内野S】

VS 巨人		VS 広島		VS DeNA		VS ヤクルト		VS 巨人	
7月4日(土)	7月5日(日)	7月12日(日)	8月6日(木)	8月8日(土)	8月14日(金)	8月15日(土)	8月16日(日)		
15:00～	14:00～	14:00～	18:00～	18:00～	18:00～	18:00～	14:00～		

席種	2015シーズンシート				内野S席	
	ダイヤモンドシート		ドラゴンズ外野応援席		1塁側	2塁側
	1塁側 11通路40列9、10	2席1組	ライト側 31列R530、R531	2席1組	2席1組	
幹旋枚数	全日程各試合1組				各試合4組	
幹旋金額	巨人戦: 13,000円 その他: 12,000円 (参考価格: 1席8,950円)		巨人戦: 3,000円 その他: 2,000円 (参考価格: 1席1,790円)		巨人戦: 9,000円 その他: 8,000円 (一般2席: 12,000円)	

【ダイヤモンドシート】 ドーム全体を一望できる贅沢な特等席。バックネット後方からゲームを見渡し、勝敗の行方をお楽しみいただけます。クッション性に優れた専用シートと、仕切られたエグゼクティブエリアとなっております。

【ドラゴンズ外野外野席(ライト側)】 歓声の中心であるライトスタンドで、まわりも一つになってドラゴンズを応援できる、もっとも熱いシートです。

【内野S】 1・3塁ベースをほぼ正面に見る席です。

【共通事項】 ■会場/ナゴヤドーム ■購入資格/会員のみ

※シーズンシート及び内野Sは複数申込みますが、申込の上から順に第1希望、第2希望...となります。第1希望で当選された場合、第2希望以降の試合に複数申込があった場合は当選いたしません。他に申込がなかった場合は当選となります。

※申込多数の場合は抽選となります。 ※決定後のキャンセルはできません。 ※残った試合は号外でご案内いたします。

※内野S: 1人2組(4席分)まで。ただし、1回の抽選は2席1組ずつとさせていただきます。再幹旋時は何席でも申込OKです。



【2015明治安田生命J1リーグ】名古屋グランパス ホームゲーム FAX申込

豊田スタジアム 1stステージ

試合日	キックオフ	対戦カード
6月20日(土)	16:00	vs 柏レイソル

瑞穂陸上競技場 1stステージ

試合日	キックオフ	対戦カード
7月15日(水)	未定	vs ガンバ大阪

- 幹旋料金**／
- カテゴリー2 : 4,200円 (一般5,200円)
 - カテゴリー3 : 2,700円 (一般3,600円)
 - カテゴリー4大人 : 2,300円 (一般3,100円)
 - カテゴリー4小中高 : 900円 (一般1,200円)
 - サポーターズシート大人 : 1,700円 (一般2,300円)
 - サポーターズシート小中高 : 500円 (一般 700円)

■**購入資格**／会員のみのみ(1人4枚まで)

※各席種10枚 ※未就学児童大人1名につき1名まで膝上無料 ※()内の料金は一般前売り料金です。 ※サポーターズシートは豊田スタジアムのみ取扱となります。 ※座席の「メインスタンド/バックスタンド」、「ホーム側/アウェイ側」、「列/番号/階」の選択及び指定はできません。ご了承の上、お申しください。座席位置について責任は負いかねます。

お知らせ

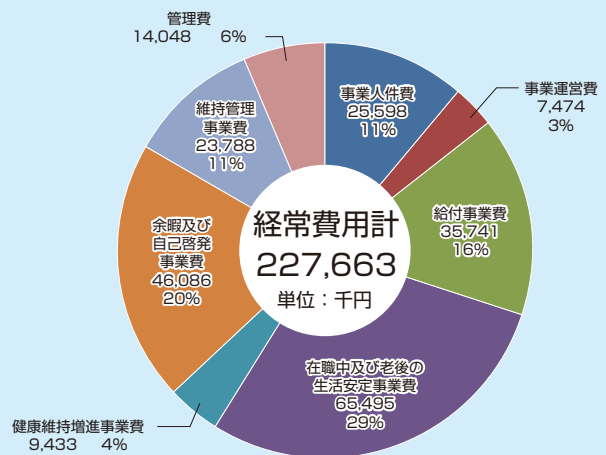
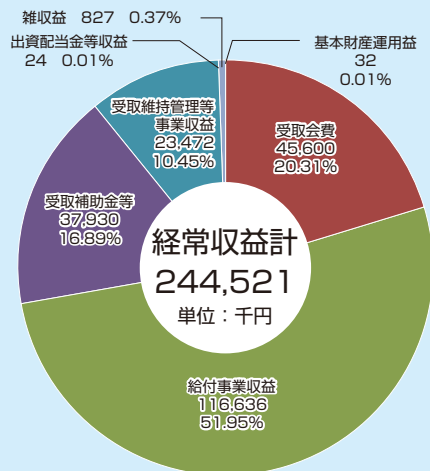
平成27年2月19日に開催されました理事会、平成27年3月20日に開催されました評議員会において平成27年度事業計画並びに収支予算が承認され、可決したことをご報告いたします。

収 入 単位：千円

基本財産運用益	32
受取会費	45,600
事業収益	116,636
受取補助金等	37,930
受取維持管理事業収益	23,472
出資配当金等収益	24
雑収益	872
経常収益計	224,521

支 出 単位：千円

事業人件費	25,598
事業運営費	7,474
給付事業費	35,741
在職中及び老後の生活安定事業費	65,495
健康維持増進事業費	9,433
余暇及び自己啓発事業費	46,086
維持管理事業費	23,788
管理費	14,048
経常収益計	227,663



共済会は情報を公開いたしておりますので、詳細な事業計画並びに収支予算は共済会のホームページでご確認いただけます。

古くなったスーツケースを譲ります FAX申込

共済会ではスーツケースの貸し出し事業を行っており、今回スーツケースを新調いたしました。そこで、現役を退いたスーツケースを欲しいという方に、無償でお譲りしたいと思います。なお、共済会事務局窓口で実物をご覧いただきながら応募することもできます。

今回お譲りするスーツケースのサイズ／
ブラック(大型)、レッド(大型)、シルバー(大型)

※このスーツケースは古く、傷や不具合があることをご承知いただき、ノークレーム、ノーリターンをお願いします。

※応募はいずれか一つをお願いします。申込み多数の場合は抽選。



おかざき世界子ども美術博物館

窓口渡し

安野光雅が描くふしぎな世界～『空想工房の絵本』展～

安野が描く文字のない絵だけのふしぎな絵本の世界が広がっています。たしかに描写力とたくみな錯視効果、そして洗練された画面構成によって描かれた空想広がる世界を、家族そろってどうぞ心ゆくまでお楽しみください。

■プレゼント枚数／先着30枚 会員お一人様2枚まで
 ※無くなり次第終了。数に限りがあるため、必ず行くという方をお願いします。
 また残券をご確認のうえ、お越しください。

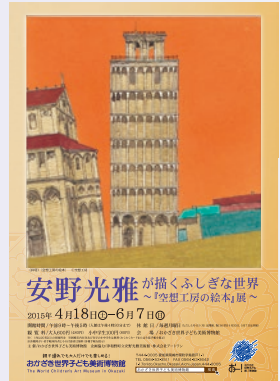
先着順で入場券をプレゼント!会員証を持って、共済会事務局窓口までお越しください!

■会 期／4月18日(土)～6月7日(日) ※9:00～17:00(入館は16:30まで)

■休 館 日／月曜日

■入 場 料／大人 600円 小中学生 無料

※各種障がい者手帳所持者とその付添者、岡崎市内(在住・在学)の小中学生は無料(各種手帳、わくわくカード、生徒手帳等を提示ください)



人間ドック利用助成の対象範囲が広がりました!

平成27年度から各種健康診断、各種検診及び人間ドック等受診助成の対象範囲がひろがりましたので、ぜひご利用ください。

利用範囲

《平成26年度まで》
 満30歳以上で5歳刻みの年齢
 (30歳、35歳、40歳、45歳…)



利用範囲

《平成27年度から》
 満30歳と満35歳、満40歳以上の
 年齢 (30歳、35歳、40歳～)

★詳しくは、2015共済会ガイドブックP17をご参照ください。

共済会事務局 からの お知らせ

★2015全福ガイドブックの配布

『全福ネットガイドブック2015』を同封しております。全国のホテルなど、たくさんの施設割引情報が掲載されていますので、ぜひご利用ください。
 ※一人一冊ではございませんのでご了承ください。なお、個人的に購入したい方には一冊300円で販売いたしております。

★ニュースはホームページからもご覧いただくことができ、ニュースには載っていない情報もあります!

岡崎幸田勤労者共済会

検索

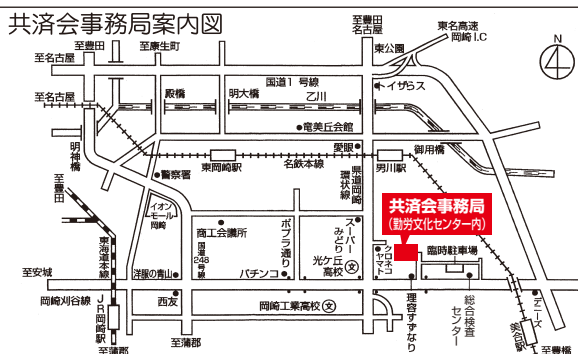
★会費領収書について

共済会会費1期分(4月～6月)の領収書を送付していますので、ご確認ください。

★会員情報変更の手続きについて

転勤や進学などで同居家族に異動があった場合は、「会員登録変更届」を提出してください。各種書類は、共済会のホームページからダウンロードしていただくか、電話にてお申し付けください。毎月25日までの申込は、翌月の1日が資格取得日となります。26日以降の申込は、その次の受付分となりますので、書類のご提出はお早めをお願いいたします。

ニュース内の各種申込は、特別に記載があるものを除き、**締め切りを毎月20日**とさせていただきます。なお、**締切日をもってチケットを発注**するため、抽選結果報告書の通知にかかわらず締切日以降のキャンセルはできません。



★共済会窓口の受付時間は、8:30～17:15です。
 ※休業日は、毎週月曜日と年末年始です。

★共済会ニュース掲載の各種斡旋申込は、

- ①まず、お電話をください。
- ②FAXにて申込書をお送りします。ホームページからもダウンロードできます。(http://www.kyosai-yyy.or.jp)
- ③申込書記入後、FAXにて御返送ください。
- ④受付後、当月末頃、確定者に決定通知書を送付します。