

共済会ニュース

No.395

9

2015
(平成27年)



平成27年8月1日現在
事業所数:713社 会員数:7,539名
※表示金額は、すべて消費税込みの金額です。

公益財団法人岡崎幸田勤労者共済会

岡崎市美合町五本松68番地12 TEL.54-8495 FAX.54-8475

— 共済会ニュース内容の申込について — 初めによくお読みください

- FAX申込**…共済会へFAXでお申し込みください。
(FAX: 0564-54-8475)
- 窓口販売**…共済会事務局窓口で販売いたします。
- 申込期日について**…毎月「20日」が締切日となります(別に記載されているものを除く)。
- 斡旋数について**…コンサートやその他公演等のチケットの申込上限は一人4枚までとなっております(別に記載されているものを除く)。※販売元の状況及び申込状況によっては抽選となる場合がございます。
- チケット発注に関して**…FAX申込のものは申込のあった数、もしくは当選数のみの発注となり、共済会で余分に確保はしておりません。また、発注後のキャンセル、席種や日時等の変更もできません。
- 申込用紙**…共済会ホームページからダウンロードできます。お電話をいただければこちらからFAXもいたします。
- チケットの座席について**…すべてのチケット類の座席の指定はできません。車椅子の席が必要な方は必ず事前にご連絡ください。

高山が錦に彩られる八幡祭～ 『日本三大美祭 秋の高山祭』 フリープラン

FAX申込

高山祭をフリープランで楽しみませんか?! 高山祭を見て、お買い物、食べ歩きや高山ラーメン、飛騨牛などお楽しみください。

旅の
ポイント

- 秋の高山祭に合わせた高山フリープラン
- 食事もご自由にお楽しみ下さい。
- 選べる2日程、3時間滞在!

- 日 程 / 10月9日(金)、10日(土)
- 募集人数 / 各日40名《申込人数が著しく少ない場合は催行が中止になる場合がございます。》
- 参加料金 /

会 員 4,000円	登録家族 4,700円
	一般同伴者 5,980円

- ※高山祭中止の場合は、高山市内自由散策となります。
- ※このツアーは旅行傷害保険に加入して実施します。申込者以外の方は保険の対象外となり、参加することはできません。催行前にやむを得ず変更になる場合は事前にお知らせ下さい。
- ※旅行保険代金の金額です。 ※申込多数の場合は抽選。
- ※一般の方のみでの参加はできません。
- ※奇数人数でのお申し込みは相席になる場合がございます。
- ※道路状況等により、行程や予定時刻が変更になる場合がございます。
- ※4歳以下の幼児は3,000円(登録家族2,000円)となります。



行程

勤労文化センター — 岡崎IC — 美濃加茂SA — ひるがの高原SA
7:00頃出発 7:10 (休憩15分) (休憩15分)

— 高山IC — 高山市役所下車 — 高山祭見学・自由散策 —
10:40 10:50

真光臨時駐車場乗車・出発 — 高山西IC — ひるがの高原SA —
14:35出発 (休憩15分)

鞍ヶ池SA — 岡崎IC — 勤労文化センター ※乗車場所(真光臨時駐車場)へは
(休憩15分) 18:20 18:30頃到着 ※お客様各自で、お集まり下さい。

【重要】 ツアーお申込みと参加費のお支払い先は、直接旅行会社へととなります!

◎旅行企画・実施 **名鉄観光バス株式会社** 観光庁長官登録旅行業 第1857号 (社)日本旅行業協会正会員
〒444-0811 愛知県岡崎市大西町字刈田19-1

《お申込・お問い合わせ》 TEL:0564-65-5445 FAX:0564-65-5446

★ニュースはホームページからもご覧いただけます!

岡崎幸田勤労者共済会

検索

第39回

ソフトボール大会

FAX申込

毎回、白熱した試合が展開されるソフトボール大会!優秀な成績を収めたチームは来年度春の「労福協ソフトボール大会」に共済会代表チームとして推薦いたします。賞品もご用意しておりますので、ぜひご参加ください!一致団結、絆を深め、目指せ優勝!

各賞賞品・参加賞もあります!

- 開催日/10月4日(日) (予備日:10月25日(日))
- 会場/岡崎中央総合公園 「運動広場」
(予備日:「運動広場」)
- 開始時間/8:30集合 9:00プレイボール予定
- 募集枠/10チーム予定(1チーム15名以内)
※申込チーム多数の場合は抽選を行う場合があります。
※1事業所で9名に満たない場合は、他の会員事業所と合同で1チーム編成していただいても構いません。
※試合はトーナメント戦で行います。
- 参加費/1チーム 3,000円
- 参加資格/会員と登録家族
他会員事業所との混合チーム可
- チーム編成について/労福協のチーム編成ルールに合わせ、監督(プレイ可)を含む12~15名までのチームで、“女性”又は“50歳以上の男性”を計3名以上含むチームといたします。また、試合中は必ず“女性”又は“50歳以上の男性”が常時2名以上プレイするようにしていただきます。



先回の様子



先回の様子

“さつまいも” 収穫体験!

FAX申込

秋の味覚のさつまいもなどの収穫体験です!ちいさいお子様から大人まで楽しく収穫できますので、みんなでワイワイと収穫農作業の体験をしてみませんか?!

- 日時/10月17日(土)、18日(日) 受付時間9:00~15:00(予定)
- 受付場所/おかざき農遊館駐車場
- 体験方法/当日は共済会発行のチケットをお持ちいただき、受付を済ませてください。受付時に収穫会場をご案内いたします。農場では係りの方の指示に従ってください。
- 体験場所/おかざき農遊館周辺(東阿知和町)
- 申込資格/会員と登録家族
- 参加資格/会員と登録家族 ※申込多数の場合は抽選
- 参加費/サツマイモ 8株1口 800円 4口まで
※8株で20個~30個程度
サトイモ 3株1口 800円 4口まで
※3株で30個~40個程度
落花生 3株1口 400円 4口まで
※各申込口数の状況により、申込多数の場合は抽選を行う場合がございます。
- 持ち物/軍手、丈の長い長ぐつ、くわ又はスコップ、ビニール袋やダンボール箱などの入れ物を用意し、汚れても良い服装でご参加ください。



【収穫祭】

10月17日(土)は、おかざき農遊館で「イモ収穫祭」が開催されています。イモを使った美味しい食べ物や、販売で毎年大変賑わっております。ぜひお立ち寄りください。

✦申込用紙はホームページからダウンロードできます✦すべての公演は座席の指定はできません✦

ロイヤル・コンサートヘボウ管弦楽団 FAX申込



日時／11月9日(月) 18:45開演
会場／愛知県芸術劇場コンサートホール
席種／S席 27,000円(一般:32,000円)
A席 23,000円(一般:28,000円)
B席 17,000円(一般:24,000円)

※未就学児童入場不可
[プログラム]チャイコフスキー: ピアノ協奏曲 第2番 長調 op.44、ピアノ・ユジャ・ワシム、リムスキー=コルサコフ交響組曲「シェエラザード」 op.35
★世界三大オーケストラのひとつ、5年振りに名古屋!!「ハリウッド・フィル、ウィーン・フィルと肩を並べる世界三大オーケストラのひとつ、ロイヤル・コンサートヘボウ管弦楽団。創立120年を超えるオランダの超名門は、その柔らかな美しさと厳格な演奏においてほかに並ぶものない素晴らしいオーケストラとして高く評価されています。今回の指揮者は、前任のヤンソンや巨匠アバドの偉大な信頼のもと、このオーケストラの首席指揮者として活躍しているグスター・ボ・ヘメノ。リストには、若さあふれる大胆さと自由奔放で、完璧なコントロールを誇る総指揮者で人気の女性ピアニスト ユジャ・ワシムを迎えて、コンサートヘボウの新しい魅力をお楽しみいただけます。世界最高レベルのオーケストラの魅力を、ぜひ体験してください。
《チケットぴあ》

グローリー・ゴスペル・シンガーズ FAX申込



日時／12月12日(土) 17:00開演
会場／愛知県芸術劇場大ホール
席種／S席 6,570円
(一般:7,800円)

※未就学児童入場不可
[プログラム]アメイジング・グレイス、ホワイトクリスマス、きよこの夜、アイ・ウィル・フォロー・ヒム、オー・ハッピー・デイ、シャウト 他多数
★名古屋がニューヨークになる夜!ダイアナ・ロス、アレサ・フランクリンらが大絶賛の「グローリー・ゴスペル・シンガーズ」が今年も名古屋にやってくる!心に沁みわたる本格的な讃美歌や誰もが楽しめるクリスマス・ソングを、温かくてパワフルな歌とダンスで貴方にお届けします!
《チケットぴあ》

『祝女～shukujo～』season2 FAX申込



日時／11月19日(木)
13:00開演／18:00開演
会場／東海市芸術劇場大ホール
席種／S席 7,200円(一般:8,800円)

※未就学児童入場不可
[出演]友近、ともさかりえ、入山法子、早織、YOU、堀部圭亮、長谷川朝晴、大村学
★女性達から共感の嵐!人気コメディ番組「祝女～shukujo～」が新作イベントを引っ掛け、舞台に再び戻り!女のココロに響くホネを絶妙に、そして赤塚々に描き、あらゆる女性から支持を受けた人気コメディ番組の舞台化第二弾「祝女～shukujo～」season2の上巻が決定!「祝女～shukujo～」は、仕事・休日・アフターファイブなど日常生活の瞬間を切り取り、友人同士や主婦仲間・職場の先輩後輩・恋のライバルなど、人間関係で浮かび上がる喜怒哀楽をも描いたオムニバス形式のショートストーリー集。今回の舞台では、新作イベントを引っ掛け、舞台に再び戻り!出演者には、前作同様にTV番組「キュウリキャスト」でもあった友近、そしてYOU・入山法子・早織を迎え、さらに舞台版初出演となるともさかりえが決定。豪華キャスト陣が揃う人気シリーズ最新作・舞台「祝女～shukujo～」season2、ご期待ください!!
《チケットぴあ》

CNBLUE 2015 ARENA TOUR ~Be a Supernova~ FAX申込



日時／11月12日(木)
18:30開演
会場／日本ガイシホール
席種／全席指定 8,100円
(一般:9,000円)

※未就学児童入場不可
※お1人さま2枚まで
★9/30に発売の4th album「colors」を引っ提げての2015年初のアリーナツアー開催決定!11/3のビッグハット(長野県)を皮切りに、12/3の日本武道館のファイナル公演まで、全国5都市、9公演を駆け巡ります!
《チケットぴあ》

伊東ゆかり FAX申込



日時／11月25日(水) 18:30開演
会場／豊田市民文化会館大ホール
席種／S席 4,800円(一般:5,500円)

※未就学児童入場不可
★2014年に、歌手生活60年を迎え、今でも日本を代表するポップス歌手「伊東ゆかり」。6歳の時、進駐軍のステージに初めて立ち、それから60年歌い続けてきました。ステージ構成は「山川啓介」、編曲「前田憲男」、そして2014年の公演からは、斬新・コミカルな振付で著名な「ラッキー池田」が振付に加わり、娘の「宙美」(ひろみ)を隠しボーカルとして参加させたステージは、大変に好評を博しました。2015年のステージも、娘「宙美」(ひろみ)との母娘共演が見どころのひとつです。小指の想い出、あなたしか見えない、百万本のバラ、愛は限りなく 他
《チケットぴあ》

アン・サリー LIVE 2015 FAX申込



日時／12月11日(金)
19:00開演
会場／名古屋市芸術創造センター
席種／全席指定 4,950円
(一般:6,000円)

※未就学児童入場不可
★医者、そして母でもある歌手アン・サリーが贈るラグジュアリー・タイム名古屋出身のアン・サリーが初めて単独でコンサートを開催。彼女の音楽性だけでなく、ライフスタイル、生き方が多くの共感と呼んでいる。
《チケットぴあ》

アヴェ・マリア クリスマス・オルガンコンサート FAX申込



日時／12月20日(日) 17:00開演
会場／愛知県芸術劇場コンサートホール
席種／全席指定 3,200円
(一般:3,800円) ※未就学児童入場不可

[出演]ソプラノ:マリーゼ・ゲルバー、パイプオルガン:ウォルフガング・コーゲルト
[プログラム(予定)]トッカータとフーガニ短調 BWV565 J.S.バッハ、アヴェ・マリア J.S.バッハ/グノー 他
★時を越えて聖なる調べ、敬虔な祈りは音楽となって羽ばたく、～モーストリー「アヴェ・マリア」～。ウィーン王宮のオルガニストがプロデュースする厳かなクリスマス!
《チケットぴあ》

DAS MUSICAL ダンス オブ ヴァンパイア FAX申込



日時／1月16日(土) 17:00開演
会場／愛知県芸術劇場大ホール
席種／S席 11,000円
(一般:13,000円)

※未就学児童入場不可
★あの熱狂がいに名古屋にやってくる!!「リザバート」「モーツァルト!!」「レイ・ベス」のクリエイターであるミハエル・ツェグが脚本・歌詞を手掛けたヴァンパイア・ミュージカルの傑作。荘重な序曲の後に繰り広げられる笑いの世界、体中を駆け抜けるリズムと心に響く美しいメロディ。そして舞台と客席が一体となるハイテンションのフィナーレが熱狂的な評判を呼び、前回2012年は完売となった大ヒットミュージカル!新たなキャストを迎えて待望の名古屋初公演が決定しました!
《チケットぴあ》

サラ	アルフレート	レベッカ	ダンサー
舞羽美海	良知真次	阿知波悠美	新上裕也

※出演者及びキャストスケジュールは変更になる場合がございます。
※出演者変更の場合でも他日への変更及び払い戻し不可となります。

植村花菜 FAX申込



日時／11月20日(金)
18:30開演
会場／日本特殊陶業市民会館ピレジジホール
席種／全席指定 4,700円
(一般:5,500円)

※未就学児童のご入場はご遠慮願います。
★2010年に「トイレの神様」が大ヒットし、NHK紅白歌合戦の出場まで果たしたシンデレラ・ガール植村花菜が、デビュー10周年を記念してスペシャル・コンサートを行います。今回のサブタイトル「Family Ties(ファミリータイズ)」は英語で「家族の絆」という意味です。これまで様々な愛を丁寧に歌い続けてきた植村花菜が、「家族の絆」をテーマに、家族の愛情溢れる歌の数々を歌い上げます。「トイレの神様」をはじめとする彼女自身の曲はもちろんのこと、他の歌手のヒット曲カバーして、心温まるステージをお届けします。トイレの神様、世界一ごはん、メッセーJ、Isn't She Lovely 他
《チケットぴあ》

DRUM TAO FAX申込



日時／12月1日(火)
19:00開演
会場／愛知県芸術劇場大ホール
席種／S席 5,600円
(一般:6,200円)

※6歳未満入場不可
★日本ドラム絵巻。世界観客動員数650万人!年間国内公演回数200回超えの、話題の舞台!!結成22年目のTAOが送る。新作舞台では、宮本亜門とコンソ ジュンコ最強のコラボが実現し、「THE 日本エンターテイメント」が進化。華麗にして粋、優雅にして凛、古きにして最新、豪華絢爛な江戸の「宴」をPOPに、ROCKに、ドラマ絵巻として再現ウワウキドキ、驚きと笑いの連続、そして、涙、新たな感動がここに始まる。
《サンデーフォーク》

✦申込用紙はホームページからダウンロードできます✦すべての公演は座席の指定はできません✦

御園座 歌舞伎 錦秋名古屋 顔見世 FAX申込

申込締切：9月11日(金)



日時／10月4日(日) 11:00開演
10月24日(土) 15:30開演
会場／日本特殊陶業市民会館
ビレッジホール
席種／全指定 一等席 14,000円
(一般:17,000円) ※各公演10枚
★昼の部：一、あんまと泥棒。二、藤娘。三、秀山十種の内 松浦の太鼓。
夜の部：一、俊寛。二、太刀盗人。三、浮世柄比翼稲妻。中村吉右衛門、中村芝雀、中村錦之助、中村又五郎、中村歌六、中村種之助、中村米吉、中村歌昇。

◀御園座▶

岡崎ジャズストリート2015 窓口販売



販売期間：9月1日(火)～10月31日(土)

日時／11月7日(土)、8日(日) 両日とも11:00～20:00開演
会場／有料11会場
席種／[前売] 単日券 3,200円(一般:4,000円)
両日 6,000円(一般:7,000円)
※前売り券、当日券共に、どの会場にも入場できるパスポートチケットです。
※未就学児は入場いただけませんので予めご了承ください。
※出演者、会場及び時間はやむを得ぬ事情により変更になる場合がございます。ご了承ください。
★会場及び、その他詳しい内容は“岡崎ジャズストリート2015”ホームページへアクセス! <http://www.okazakijazzstreet.com/>
◀岡崎ジャズストリート実行委員会 事務局▶

おかあさんといっしょ ポコポットがやってきた!! FAX申込



日時／11月14日(土)
13:00/15:30開演
会場／豊田市民文化会館大ホール
席種／全席指定 1,800円
(一般:2,500円)
※1歳以上有料 1歳未満膝上1名まで無料
[出演] 速水けんたろう・山下はるか・ムテ吉・ミーニャ・メーコブ
★「おかあさんといっしょ」で人気のムテ吉・ミーニャ・メーコブと、速水けんたろうさん・山下はるかさんが繰り広げる歌や踊りのコンサート。ステージと会場が一体となって盛り上がるファミリーステージです。◀豊田市民文化会館▶

音楽座ミュージカル リトルプリンス FAX申込



日時／12月13日(日)
13:00開演
会場／幸田町民会館さくらホール
席種／全席指定
一般 4,800円
(一般:6,000円)
学生 2,500円
(一般:3,000円)
※未就学のお子様のお入場はご遠慮ください ※学生…小学生～大学生
★原作:アントワーヌ・ド・サン＝テグジュペリ(「星の王子さま」より)。世代を越えて読み継がれている、不朽の名作をミュージカルでお届けします。◀幸田町文化振興協会▶

特別展「生命大躍進—脊椎動物のたどった道—」 窓口販売 会期終了まで販売

- 開催期間／10月17日(土)～12月13日(日)
※9:30～17:00(入場は16:30まで)
※休館日:毎週月曜日(ただし11/23開館)、11/20(金)、11/24(火)
- 会場／名古屋市科学館 理工館 イベントホール
- 券種／前売一般 650円(一般前売:1,000円(当日:1,300円))
前売高校・大学生 350円(一般前売:500円(当日:800円))
前売小・中学生 100円(一般前売:200円(当日:500円))
※未就学児童入場無料 ※プラネタリウムを除く常設展示も観賞可

★日本初公開の貴重な化石を見逃すな!
こどもからおとなまで楽しめる!世界の最重要化石の数々が奇跡の大集結!
生命はおよそ40億年という膨大な年月をかけて進化や絶滅を積み重ね、現在の姿を獲得してきました。この間、「眼の獲得」「陸上への進出」「胎盤の獲得」など“生命の大躍進”ともいべき飛躍的な進化がありました。
本展では、5億4100万年前(カンブリア紀)の“バージェス真岩動物群”の実物化石や、4700万年前(始新世)の“奇跡”の霊長類化石「イーダ」(複製標本)など、国内外から集めた貴重な化石標本に加え、精巧な復元模型や4K映像などを活用し、その“出来事”を分かりやすくひもとき、DNAに刻まれた生命誕生から人類に至る脊椎動物の進化の道のりをたどります。
監修は国立科学博物館の研究者が担当するほか、国内外の研究者も参加する、これまでにないスケールの生命進化の歴史に関する展覧会となっています。



◀名古屋市科学館▶

放送40周年 10,000回記念「徹子の部屋展」 窓口販売 販売期間：11月10日(火)まで

- 開催期間／11月3日(火・祝)～11月17日(火)
10:00～19:30(入場は平常の30分前まで)
※最終日は18時まで
- 場所／松坂屋名古屋店南館8階 マツザカヤホール
- 券種／前売り一般 500円(一般前売:900円)
前売り高・大学生 300円(一般前売:700円)
※中学生以下無料

★放送40年と1万回を記念して企画される「徹子の部屋展」。司会の黒柳徹子が実際に着用した衣装・アクセサリの展示やスタジオセットの再現コーナー、アトラクションで番組の魅力に迫ります!

◀チケットぴあ▶



✦申込用紙はホームページからダウンロードできます✦すべての公演は座席の指定はできません✦

TUBE

FAX申込



日時／11月10日(火)
18:30開演
会場／愛知県芸術劇場
大ホール
席種／全指定席
6,800円
(一般:7,500円)
※5歳以上有料 ※10枚
★TUBE LIVE AROUND
2015 Your TUBE + My
TUBE

《サンデーフォーク》

椎名 林檎

FAX申込



日時／11月12日(木)
19:00開演
会場／センチュリーホール
席種／全指定席
7,700円
(一般:8,640円)
※3歳以上有料 ※10枚
★椎名林檎と彼奴等がゆ
く 百鬼夜行2015

《サンデーフォーク》

BENI

FAX申込

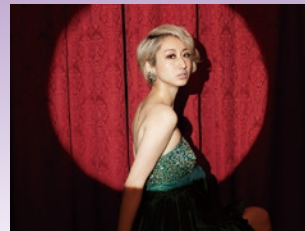


日時／12月5日(土)
17:00開演
会場／愛知県芸術劇場
大ホール
席種／全指定席
5,200円
(一般:5,800円)
※3歳以上有料
★BENI LIVE TOUR
2015

《サンデーフォーク》

Ms.OOJA

FAX申込



日時／12月12日(土)
18:00開演
会場／日本特殊陶業
市民会館
ビレッジホール
席種／全指定席
5,800円
(一般:6,500円)
※未就学児童入場不可
★Ms.OOJA LIVE TOUR
2015

《サンデーフォーク》

嘉門 達夫

FAX申込



日時／1月16日(土) 15:00開演
会場／ポトムライン
席種／全自由席 4,500円
(一般:5,000円)
※入場時ドリンク代 500円別途必要/整理番
号有り ※未就学児膝上無料。但し、お席が
必要な場合は有料 ※キャッシュバック有
り当日、年齢の分かる身分証提示で、小中学生
¥2,000キャッシュバック致します。
★「嘉門達夫 新春初笑い レッツ
ゴー!NAGOYA!2016年幕開け
スペシャル」

《サンデーフォーク》

宮沢 和史

FAX申込



日時／1月20日(水)
19:00開演
会場／ダイヤモンドホール
席種／スタンディング
5,800円
(一般:6,500円)
※3歳以上有料
※入場時ドリンク代 500円別途
必要/整理番号有り
★2014に解散した「THE BOOM」のボーカルの宮沢
和史。「島唄」や「風になりたい」など数々のヒット曲を手掛
けた。

《サンデーフォーク》

幸田町特産！高級筆柿の斡旋！

FAX申込

全国の生産量の95%を占める幸田町特産の筆柿！その中でも高級筆柿をご案内いたします。

●幸田の筆柿について

筆柿は全国でも幸田町でしか栽培されていない大変珍しい柿で、この地方では徳川時代から栽培されており、とても古い歴史があります。また、不完全甘柿とも呼ばれ、甘柿と渋柿が1本の木に両方実り、出荷の際には、甘柿と渋柿を選別します。とても濃厚な甘さが特徴の柿です。

●筆柿の栄養・効能

- ・ビタミンB1、B2、カロチンなどの栄養素やミネラル、酵素、植物繊維がたっぷりと含まれています。
- ・ビタミンCとタンニンが血液中のアルコールを外へ排出します。
- ・カリウムには利尿効果があります。

●内 容／高級筆柿23玉入り(化粧箱入り)

※写真は25玉入りですが23玉入り基本となります。筆柿の大きさによって変わる場合がございますのでご了承ください。

●斡旋価格／1,800円(一般価格:2,800円)

●申込資格／会員のみ 1人2箱まで

(申込多数の場合は抽選となる可能性があります)



イメージ

【2015明治安田生命J1リーグ】名古屋グランパス ホームゲーム 2nd FAX申込

豊田スタジアム

試合日	キックオフ	対戦カード
11月7日(土)	14:00	vs ヴァンフォーレ甲府

- ※各席種10枚
- ※未就学児童大人1名につき1名まで膝上無料
- ※()内の料金は一般前売り料金です。
- ※サポーターズシートは豊田スタジアムのみのお取扱となり、アウェイへも変更できません。
- ※座席の『メインスタンド/バックスタンド』、『ホーム側/アウェイ側』、『列/番号/階』の選択及び指定はできません。ご了承の上、お申込ください。座席位置について責任は負いかねます。



- 幹旋料金 / カテゴリー2 : 4,200円 (一般5,200円)
- カテゴリー3 : 2,700円 (一般3,600円)
- カテゴリー4大人 : 2,300円 (一般3,100円)
- カテゴリー4小中高 : 900円 (一般1,200円)
- サポーターズシート大人 : 1,700円 (一般2,300円)
- サポーターズシート小中高 : 500円 (一般700円)
- 購入資格 / 会員のみ(1人4枚まで)

敬老記念品贈呈のお知らせ

- 共済会では、毎年「敬老の日」のお祝いとして敬老記念品を贈呈しています。
- 対象者 / 平成27年9月1日現在で、満71歳になられた会員ご本人の方
 - 贈呈時期 / 9月上旬より順次、各事業所にお届けします



敬老の日記念 入浴施設入湯券の幹旋

FAX申込

共済会では「敬老の日」のお祝いとして、好評の入浴施設入湯券(葵湯、楽の湯)を、お値打ちに幹旋(対象者限定)します。この機会を是非ご利用ください!

入浴施設	券種(1冊)	一般価格
葵湯	10枚綴り回数券	6,000円
楽の湯	10枚綴り回数券	6,800円

→
満71歳以上の会員ご本人のみ

- 購入資格 / 平成27年9月1日現在で、**満71歳以上の会員ご本人のみ**
- 申込方法 / FAX申込
- 幹旋冊数 / 1人合計2冊まで

敬老の日特別幹旋価格
4,000円
5,000円



愛知労福協岡崎・額田支部「第38回働く者の作品展」作品募集!

- 募集作品 / 写真・絵画・書道・その他(木彫り、陶芸など)
- 作品装丁 / 作品はすべて額装、軸装、パネル等の装とする。装丁のない作品は受付できません。
- 応募資格 / 会員のみ
- 応募期限 / 2015年10月20日(火) ※作品は30日(金)まで受付
- 会 期 / 2015年11月11日(水)~11月15日(日)
- 展示会場 / 岡崎市美術館 第1展示室 (明大寺町字茶園11番地3 ☎:51-4280)
- 表彰等 / 金賞・銀賞・銅賞・佳作・特別賞と、出展者全員に参加賞を贈呈します。
- その他 / 「写真」「絵画」の部で佳作以上の入賞作品は、岡崎市勤労文化センターにて一年間展示をさせていただきますのでご協力いただきますようお願いいたします。なお、愛知県勤労者美術展(愛知県労働協会主催)への出展の対象としないため、作品の規格は設けませんのでよろしく願いいたします。

FAX申込



図書カードの斡旋！

FAX申込

全国の書店で利用できる図書カード。この機会に、ぜひ利用ください。

- 券種 / 1,000円券を5枚1組
- 斡旋価格 / 4,400円
- 斡旋組数 / 500組
- 申込資格 / 会員のみ 1人2組まで

※有効期限はございません。
 ※残額が0円になるまで繰り返し利用可能。
 ※支払い額が残額を超えた場合、不足分を現金もしくは残額のある図書カードで支払えます。



《《《 割引協定施設・特約店からのお知らせ 》》》

幸田グリーンゴルフクラブ

新規契約

区分	時間	共済会会員	メンバー	ビジター	
一球料金	平日	5:00~ 9:00	6円		
		9:00~17:00	7円	8円	
		17:00~22:00	8円	10円	
		22:00~23:00	6円	6円	
	土・日 祝祭日	5:00~ 9:00	メンバーと同じ	6円	6円
		9:00~17:00		8円	10円
		17:00~22:00		8円	10円
		22:00~23:00		6円	
90分打ち放題	9:00~21:00	ビジターと同じ	1,400円	1,620円	



■利用方法 / 共済会会員証の提示 ■利用範囲 / 会員のみ
 ■施設情報 / 額田郡幸田町大字上六栗字南山16-7 ☎(0564)62-8886
 ■打席数 / 72 ■距離 / 210yard ■営業 / AM5:00~PM11:00 年中無休

株式会社中部ホテルシステムズ

新規契約

施設名	住所等	内容
岐阜 キャッスルイン	岐阜県岐阜市県町2丁目8番地 TEL/058-262-3339 FAX/058-262-4666	一般料金 → 会員料金 ●シングル 7,500円 → 5,800円 ●ツイン(2名料金) 14,000円 → 10,500円 ●和室、メゾネットルーム(1部屋料金) 21,000円 → 16,000円 ●駐車場料金 1,000円 → 無料 その他の客席タイプにつきましては直接ホテルへお問い合わせください。 会員と同伴者(何名でも可) 朝食は別途1,080円
カントリーホテル 高山	岐阜県高山市花里町6丁目38番地 TEL/0577-35-3900 FAX/0577-35-3910	一般料金 → 会員料金 ●シングル 6,500円 → 5,000円 ●ライトツイン(2名料金) 9,000円 → 8,000円 その他の客席タイプにつきましては直接ホテルへお問い合わせください。 会員と同伴者(何名でも可) 朝食は1名860円増 駐車場料金は1泊500円
カントリーホテル 新潟	新潟県新潟市中央区本町通6番町 1140-1 TEL/025-229-3300 FAX/025-229-3500	一般料金 → 会員料金 ●シングル 6,800円 → 5,000円 その他の客席タイプにつきましては直接ホテルへお問い合わせください。 会員と同伴者(何名でも可) 朝食付(吉野家朝定食)は490円増 駐車場料金は1泊700円

■利用方法 / 共済会会員証の全福マークの提示



おかざき世界子ども美術博物館



★ひろいとしみち★ ペーパーファンタジーの世界

窓口渡し

紙のゆうえんち —アートからオモチャまで—

本展では、私たち人間にとってなくてはならない存在の紙に着目し、その紙に新たな息吹を吹き込み、無限の可能性を引き出し、斬新なアイデアと高い完成度で国内外から高い評価を得ているペーパーアーティスト広井敏通氏が創り出すペーパーファンタジーの世界を紹介いたします。また、アートだけではなく、紙でできた遊具など、会場を紙の遊園地にして子どもたちに遊びの場も提供します。

- プレゼント枚数／先着30枚 会員お一人様2枚まで
※無くなり次第終了。数に限りがあるため、必ず行くという方をお願いします。また残券をご確認のうえ、お越しください。先着順で入場券をプレゼント!会員証を持って、共済会事務局窓口までお越しください!
- 会期／9月19日(土)～11月23日(月・祝) ※9:00～17:00(入館は16:30まで)
- 休館日／月曜日(ただし9月21日・10月12日・11月23日は開館 祝日の翌日(9月24日・10月13日・11月4日))
- 観覧料／大人 300円 小中学生 100円

※各種障がい者手帳所持者とその付添者、岡崎市内(在住・在学)の小中学生は無料(各種手帳、わくわくカード、生徒手帳等を提示ください)

来年度の共済会ガイドブックに広告を掲載しませんか?

お知らせ

毎年4月に、1人1冊ずつお配りしております『共済会ガイドブック』の平成28年度版の巻末に掲載する広告を募集いたします。

1年を通して、会員様のお手元でご活用いただいているものになりますので、広告のPR効果も長期間続きます。

皆様のお店や事業所の宣伝や紹介、商品PRや割引情報なんでも結構ですので、ぜひご検討ください。

- 募集期間／1月末まで随時受付
- 募集内容／共済会ガイドブックに掲載する広告(巻末へ掲載予定)
・店舗並びに事業所の宣伝や紹介、商品PR及び割引情報など
- 広告料／1ページ : 40,000円、1/2ページ: 20,000円
1/4ページ: 10,000円、1/8ページ: 5,000円
- 原稿について／募集期間内に原稿の提出をお願いいたします。(簡単な文章と写真など)



共済会事務局
からの
お知らせ

★ニュースはホームページからもご覧いただくことができ、ニュースには載っていない情報もあります!

岡崎幸田勤労者共済会

検索

★人間ドックを受けられた方へ助成のお知らせ

会員本人が満30歳以上で5歳刻みの年齢に達する年度で受けられた各種健康診断、各種検診及び人間ドックなど(健康保険が適応されないものに限る)の各自己負担額を合算し3,000円を越えたとき、その額に応じて年度内1回助成金を支給します。

助成金額

- ・自己負担額が年間5,000円未満の場合⇒合計金額から3,000円を引いた金額
- ・自己負担額が年間5,000円以上の場合⇒一律2,000円

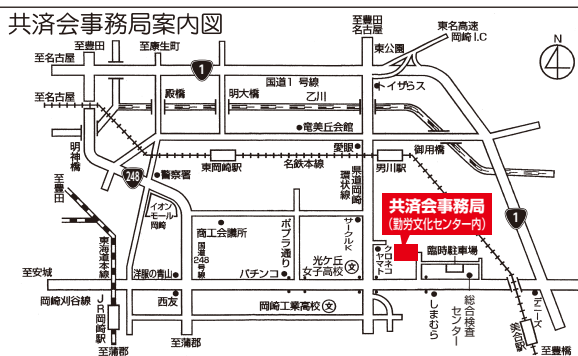
★保養所をご利用された方へ助成のお知らせ

家族旅行・職場旅行などで共済会指定保養所やハイツ&いこの村(※1)を利用された会員に、年度内1回2,000円の助成金を支給します。利用の際は、直接利用施設に予約しご利用下さい。

※助成金申請書兼助成事由証明書[Ⅲ]に領収書を添付して、共済会事務局へ提出してください。

※1 保養所は、シーサイド伊良湖、及びその他全国レクリエーションハイツ&いこの村、かんぼの宿です。詳しくは共済会ガイドブックをご参照ください。

ニュース内の各種申込は、特別に記載があるものを除き、**締め切りを毎月20日**とさせていただきます。なお、**締切日をもってチケットを発注**するため、抽選結果報告書の通知にかかわらず締め切り以降のキャンセルはできません。



★共済会窓口の受付時間は、8:30～17:15です。
※休業日は、毎週月曜日と年末年始です。

★共済会二ニュース掲載の各種斡旋申込は、

- ①まず、お電話をください。
- ②FAXにて申込書をお送りします。ホームページからもダウンロードできます。(http://www.kyosai-yyy.or.jp)
- ③申込書記入後、FAXにて御返送ください。
- ④受付後、当月末頃、確定者に決定通知書を送付します。