

# 共済会ニュース

No.399



平成27年12月1日現在  
事業所数:719社 会員数:7,561名  
※表示金額は、すべて消費税込みの金額です。

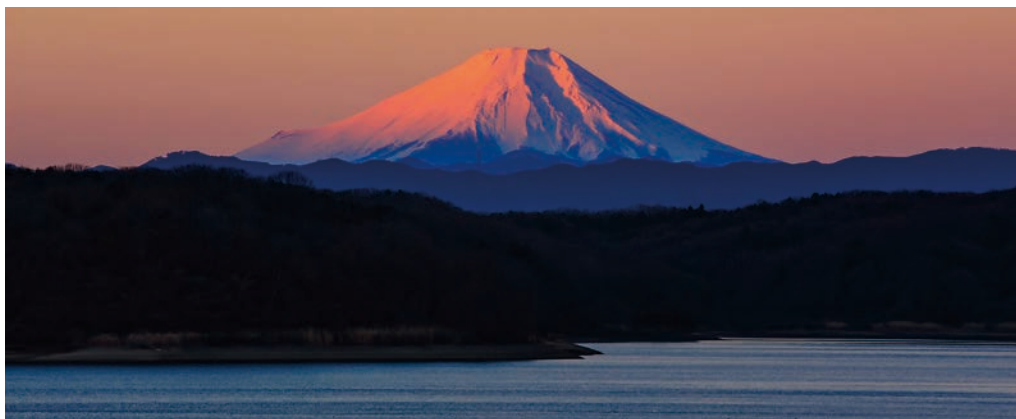
公益財団法人岡崎幸田勤労者共済会  
岡崎市美合町五本松68番地12  
TEL.54-8495 FAX.54-8475

## 共済会ニュース内容の申込について

初めによくお読みください

- ① **FAX申込**…共済会へFAXでお申し込みください。  
(FAX: 0564-54-8475)
- ② **窓口販売**…共済会事務局窓口で販売いたします。
- ③ **申込期日**について…毎月「20日」が締切日となります(別に記載されているものを除く)。
- ④ **斡旋数**について…コンサートやその他公演等のチケットの申込上限は一人4枚までとなっております(別に記載されているものを除く)。  
※販売元の状況及び申込状況によっては抽選となる場合がございます。
- ⑤ **チケット発注**に関して…FAX申込のものは申込のあった数、もしくは当選数のみの発注となり、共済会で余分に確保はしておりません。また、発注後のキャンセル、席種や日時等の変更もできません。
- ⑥ **申込用紙**…共済会ホームページからダウンロードできます。お電話をいただければこちらからFAXもいたします。
- ⑦ **チケットの座席**について…すべてのチケット類の座席の指定はできません。車椅子の席が必要な方は必ず事前にご連絡ください。

共済会でお渡ししている各種割引チケット等のご利用は、**会員と登録家族(生計を一つにしている家族)の方のみとなっております。皆様の貴重な会費で運営しております。ご理解とご協力の程、よろしく願いいたします。**



新年あけまして  
おめでとうございませす

謹んで新春の  
お慶びを申し上げます



勤労者共済会の会員の皆様には、すがすがしい新春をお迎えのことと心からお喜び申し上げます。また、旧年中の本会の運営に対するご支援ご鞭撻にこの上なく感謝申し上げます。

当共済会は発足後三十六年、公益財団法人に移行して四年が経過し、一昨年には事業範囲を幸田町まで拡大することができました。会員数はこの数年間順調に推移し、昨年末には約七百二十事業所で七千五百人を超え、過去最高となりました。今後とも「公益」の名に恥じぬよう、勤労者の皆様の福利厚生の上に一層寄与し、併せて岡崎市及び幸田町の地域社会の発展にも貢献していかなければならないと考えております。

さて、現下の経済状況は、上場企業等において業績の改善が見られるものの、働く多くの皆様におきまして実質賃金に反映されていないという実感が未だありません。大手企業では昨年に引き続き今年もベースアップが予想され、また期待もするところがございますが、中小零細の事業所の皆様にもその恩恵が一刻も早く波及浸透することを願います。

今年の干支「申」は樹木の果実が成熟していく様子を表するとも言われます。各事業所におきましては大変厳しい社会環境にあるものと推察いたしますが、今年一年が会員とご家族の皆様にとりまして、果実の収穫多き年でありませすことをご祈念申し上げます、新年のご挨拶とさせていただきます。



理事長	武田 憲明	理事	太田 健介	評議員	河合 由朗	評議員	清水 俊治	監事	河合 潤
副理事長	齋藤 眞澄	〃	菅原 俊彦	〃	宮本 一彦	〃	武田 哲幸	〃	山田 隆司
専務理事	神尾 典彦	〃	山内 隆一	〃	畔柳 則男	〃	成瀬 敦	事務局 職員 一同	
常務理事	鈴木 昇	〃	大嶽 治郎	〃	吉川 正敏	〃	宮本 貞夫		
理事	辻村 勝馬	評議員	岡田 教志	〃	本田 康英	〃	谷口 善一		
〃	天野 隆二	〃	松尾 景貞	〃	杉浦 昌幸	〃	石原 敏宏		
〃	森田 滝也	〃	山本 眞	〃	酒井 英二				

★ニュースはホームページからもご覧いただけます!

岡崎幸田勤労者共済会

検索

# 日本滝百選・平湯大滝の氷瀑ライトアップ 奥飛騨温泉・平湯大滝結氷祭り

FAX申込

日本の滝百選に選定された平湯大滝は、落差64メートル、滝幅6メートルを誇り、毎年厳冬期には氷結して巨大な氷瀑へと姿を変えます。夜間のライトアップに加え、周辺のつり橋をイルミネーションで彩るほか、平湯温泉街の路上に雪で作った灯ろうを飾り幻想的な雰囲気を演出しております。

- 日 程／2月20日(土)・21日(日)
- 募集人数／30名《申込人数が著しく少ない場合は催行が中止になる場合がございます。》
- 参加料金／4名1室の1名料金

<b>会員</b> <b>18,500円</b>	登録家族 <b>19,500円</b>
	一般同伴者 <b>22,500円</b>

- ※2名で1室の利用をご希望の場合は、一名につき5,000円の追加料金となります。この他の人数でご利用の場合は別途お問い合わせください。
- ※このツアーは旅行傷害保険に加入して実施します。申込者以外の方は保険の対象外となり、参加することはできません。催行前にやむを得ず変更になる場合は事前にお知らせ下さい。
- ※旅行保険代金の金額です。
- ※申込多数の場合は抽選。
- ※一般の方のみでの参加はできません。
- ※奇数人数でのお申し込みは相席になる場合があります。
- ※道路状況等により、行程や予定時刻が変更になる場合がございます。

## 旅のポイント

- 夕食後、平湯大滝結氷まつり・氷瀑ライトアップ見学
- 奥飛騨平湯温泉でごゆっくり1泊(夕食・朝食付き)
- 宿泊／穂高荘 山がの湯
- 2日目は高山市内を自由散策(昼食各自)

☆平湯大滝結氷まつり (18:00~21:00)



## 行程

- 1日目 勤労文化センター — 岡崎IC — (適宜休憩) — 13:00 13:20  
飛騨清見IC — 平湯温泉 穂高荘 山がの湯(宿泊地) — 16:00 17:00頃
- 2日目 旅館 — 飛騨麵処板蔵(見学・買い物) — 9:00 10:00/10:45  
ふるい町並み(高山市内)(自由散策・ご昼食) — 11:00/12:30 12:45/13:45  
飛騨清見IC — (適宜休憩) — 岡崎IC — 勤労文化センター — 14:20 17:00 17:30頃

**【重要】 ツアーお申込みと参加費のお支払い先は、直接旅行会社へとなります!**

なお、お申込み後の参加に関する決定通知は、共済会よりFAXさせていただきます。

◎旅行企画・実施 **近畿日本ツーリスト株式会社 三河支店**  
〒444-0044 岡崎市康生通南3-11 岡崎東ビル3階

《お申込・お問い合わせ》TEL:0564-23-3121 FAX:0564-23-5838

## 共済会定期講座のご案内

FAX申込

### 1 話し方教室

- 日 程／2月10日(水)、2月24日(水)
- 時 間／19:00~21:00
- 募集人数／15名~20名
- 参加費／無料(全2回コース)
- 会 場／岡崎市勤労文化センター 第2研修室
- 内 容／話し方を学んでスキルアップ!発声やトーン、呼吸、口調、アクセント、早さ、活舌、敬語などを学び、仕事や普段の生活にお役立てください。
- 講 師／青山悦子 先生(元CBCのレポートドライバー)



### 2 ピラティス教室

- 日 程／2月6日(土)、20日(土)、3月5日(土)、19日(土)
- 時 間／10:00~12:00
- 募集人数／20名~30名
- 参加費／無料(全4回コース)
- 会 場／岡崎市勤労文化センター 第1研修室
- 内 容／肩こり・腰痛予防&ウエスト引き締め中心のレッスンです
- 講 師／石川 育美 先生



※2つの講座は岡崎市の広報にも記事を掲載し、一般の方からも広く募集をいたします。参加者は**先着順**となりますので、予めご了承ください。

✦申込用紙はホームページからダウンロードできます✦すべての公演は座席の指定はできません✦

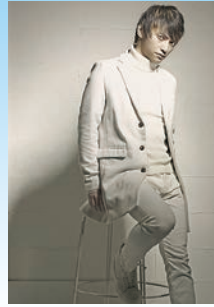
**津軽三味線 高橋竹童 演奏会 FAX申込**



日時/2月13日(土) 15:00/18:30開演  
会場/メニコンHitomiホール  
席種/全席指定 3,400円(一般:4,000円)  
※未就学児童入場不可  
★9歳より津軽三味線を始め、19歳で津軽三味線の大家 高橋竹山に師事、最後の内弟子となる。その音楽世界は津軽三味線にとどまらず、胡弓を長谷川清二氏に師事、三線を照屋勝武氏に師事した。24歳よりソロ活動を開始。竹山譲りの豊かな音楽性を継承するとともに、胡弓や三線をも取り入れた興行きある演奏の深い叙情性には定評があり、豪快な音締めと軽妙洒落な舞台選びでオリジナルなスタイルを創出している。  
会場アクセス:JR・地下鉄千種駅より徒歩約4分

《チケットぴあ》

**SKY-HI FAX申込**



日時/3月5日(土) 18:00開演  
会場/愛知県芸術劇場大ホール  
席種/指定席 4,800円(一般:5,400円)  
※3歳以上有料  
★AAAメンバー日高光啓のソロ名義では初となるホールツアーが決定しました!

《チケットぴあ》

**吉田兄弟スーパーセッション2016 FAX申込**



日時/3月11日(金) 18:30開演  
会場/日本特殊陶業市民会館フォレストホール  
席種/全席指定 5,700円(一般:6,800円)  
※4歳以上有料。3歳以下は、保護者席上限り1名まで無料。但し、席が必要な場合は有料。

★スーパーセッションによる吉田兄弟ベスト曲の数々。スペシャルゲスト:MONKEY MAJIK

《チケットぴあ》

**日本・インドネシア・ジョイント・アカペラコンサート ココロをつなぐハーモニー FAX申込**



日時/3月16日(水) 18:30開演  
会場/日本特殊陶業市民会館フォレストホール  
席種/S席 4,400円(一般:5,000円)  
※未就学児童のご入場はご遠慮願います。  
★2016年にデビュー15周年を迎え、日本を代表するアカペラグループに成長した「INSPI」。インドネシア、タイ、モンゴル、ウズベキスタン、カザフスタン、メキシコ、ブラジルなどの海外公演を含む、国内外でのコンサート活動の経験を生かして、「声づなっていく」をコンセプトに、インドネシアを代表するアカペラグループJamaica Cafeが念願の初来日を果たし、歌によって結ばれた強い絆によって実現する両者のステージ。INSPIがホスト役となって、それぞれの国の似ているところを、歌で楽しく紹介します。民族音楽からポップスまで幅広いジャンルを歌い上げ、日本のお客様におなじみの歌をコラボするなど、運動感にあふれ、心に染み入る美しいハーモニーをお楽しみ下さい。

《チケットぴあ》

**AUN J クラシック・オーケストラ FAX申込**



日時/3月28日(月) 18:30開演  
会場/愛知県芸術劇場大ホール  
席種/S席 4,000円(一般:4,800円)  
※未就学児童のご入場はご遠慮願います。  
★「AUN J クラシック・オーケストラ」は、鬼太鼓座出身の双子の和太鼓奏者・井上良平、公平の呼びかけで、若手の和楽器演奏家が集まり2008年に結成。各楽器の第一線で活躍する邦楽家8人が集結し、一級の古典技術と新世代の感性を兼ね備えた、聞きやすく誰にも楽しめる楽曲は、他の和楽器グループにはない独自の世界観を作り上げています。もっとポピュラーに、もっとシンプルに、もっとかっこよく、和楽器の可能性を表現し、世界に向けて日本文化と和楽器の素晴らしさをアピールするために結成された「AUN J クラシック・オーケストラ」。和太鼓、三味線、箏、尺八、横笛、鳴り物による和楽器のオーケストラは、世界からも称賛の声を集めています。和楽器の新たな可能性を体感できるコンサートにぜひご期待ください。

《チケットぴあ》

**布施 明 AKIRA FUSE LIVE 2015-2016 ~うたかた~ FAX申込**



日時/4月2日(土) 17:00開演  
会場/愛知県芸術劇場大ホール  
席種/全席指定 5,200円(一般:6,800円)  
※未就学児童入場不可  
★布施明 恒例の秋~春ツアー! 伸びやかで艶のある歌声にのせてヒット曲の数々を聴かせてくれるでしょう。

《チケットぴあ》

**ディズニー・ファンタジア・コンサート FAX申込**



日時/5月3日(火・祝) 16:30開演  
会場/愛知県芸術劇場大ホール  
席種/S席 7,200円(一般:8,500円)  
※3歳以下入場不可。お一人様1枚チケットが必要です。  
指揮:ワード・ステア ライブナビゲーター:高嶋ちさ子  
管弦楽:セントラル愛知交響楽団  
★2016年春、再演決定!!迫力の生演奏と美しい映像!ライブで体感する「ファンタジア」の世界!「ファンタジア」は時代を超えた作品。この映画の主演は、クラシックの名曲たち。既存の解釈にとらわれず、楽器の音色や曲調からイメージをふくらませ、それをアニメーションで表現するという画期的な方法で作られました。その独創的なアイデアは、今も私たちに新鮮な驚きを与えてくれます。今回上演されるのは、オリジナル版「ファンタジア」と、ウォルトの遺志を継いだ人々によって作られた「ファンタジア2000」から楽曲を厳選し、独自に組んだプログラムです。映画音楽を映像付きの生演奏で楽しむコンサートは数あれど、その映像が「音楽ありき」で作られているところが、他作品との決定的な違い。音楽を目で見て、映像を目で聴く—そんな唯一無二の「ファンタジア」の世界を、ぜひ体験してください。

《チケットぴあ》

**劇団四季ミュージカル「オペラ座の怪人」 FAX申込**



日時/3月13日(日) 13:00開演  
会場/新名古屋ミュージカル劇場  
席種/S席 8,800円(一般:9,800円)  
※3歳以上有料 ※一人2枚まで  
★オペラ座の地下深くに棲む「ファントム」と歌姫クリスティーンの悲恋を美しく鮮烈に描いた「オペラ座の怪人」。甘美な旋律にのせて、豪華絢爛な オペラ座を舞台に繰り広げられる世界でもっとも切ない恋とは…世界30カ国151都市で上演され、国内でも640万人を魅了した劇団四季を代表するミュージカル「オペラ座の怪人」をお見逃しなく!

《チケットぴあ》

**リサとガスパール オンステージ! -ふたりは永遠の友達- FAX申込**



日時/4月3日(日) 13:00開演/16:00開演  
会場/名古屋市公会堂  
席種/全席指定 2,400円(一般:3,000円)  
※3歳以上有料。2歳以下は保護者1名につき1名以上ご鑑賞可。但し、席が必要なお子様は有料。  
★お茶目で元気な女の子のリサ、そしていたずら好きで心優しい男の子のガスパール。イヌでもウサギでもない不思議でキュートなパリの住人の二人が巻き起こす、お茶目ないたずらを描いた「リサとガスパール」。フランスの絵本、「リサとガスパール」がステージショーを開催!アニメーション上映の第一部と、音楽とパフォーマンスいっぱい第二部の二部構成。どうぞお見逃しなく!

《チケットぴあ》

**平成二十八年度 春巡業 岡崎市制100周年記念 大相撲 岡崎場所 FAX申込**



日時/4月6日(水) 8:00開場 15:00打出し(終了)  
会場/岡崎中央総合公園 総合体育館  
席種/イスA席(2階:1名分) 4,000円(一般:5,000円) イスB席(2階:1名分) 3,000円(一般:4,000円)  
※2階席は、4歳以上チケット必要。4歳未満のお子様でも、お席が必要な場合、チケットが必要。  
8時~ 開場 人気力士握手会 十両・幕内力士稽古 人気力士とちびっこの稽古 11時頃 幕下以下トーナメント戦 お好み 12時頃 十両土俵入り 取組 1時半頃 幕内・横綱土俵入り 記念セレモニー 幕内取組 3時頃 打出し(終了)  
★岡崎市制100周年記念!大相撲が上陸!横綱、大関はもちろん、人気力士が一堂に集結!!大迫力の取組を、存分に堪能ください。巡業名物「初切(しょつきり)」「相撲甚句」

《チケットぴあ》

✦申込用紙はホームページからダウンロードできます✦すべての公演は座席の指定はできません✦

井上 陽水

FAX申込



日時/3月21日(月・祝)  
18:00開演  
会場/愛知県芸術劇場  
大ホール  
席種/全指定席 7,700円  
(一般:8,640円)  
※未就学児童入場不可  
★井上陽水コンサート2016  
「UNITED COVER 2」

《サンデーフォーク》

五輪 真弓

FAX申込



申込締切:1月10日(日)  
日時/3月6日(日)  
17:00開演  
会場/日本特殊陶業市民会館  
ビレッジホール  
席種/全指定席 6,300円  
(一般:7,000円)  
※未就学児童入場不可  
★五輪真弓 コンサート2016  
～恋人よ～

《サンデーフォーク》

川井 郁子

FAX申込



申込締切:1月10日(日)  
日時/4月22日(金)  
19:00開演  
会場/日本特殊陶業市民会館  
ビレッジホール  
席種/全指定席 5,400円  
(一般:6,000円)  
※未就学児童入場不可  
★川井郁子 15周年コンサート  
ツアー

《サンデーフォーク》

森 恵

FAX申込



申込締切:1月17日(日)  
日時/5月14日(土)  
18:00開演  
会場/クラブクアトロ  
席種/全席自由 4,300円  
(一般:4,800円)  
※3歳以上有料 ※入場時ドリンク代  
500円別途必要/整理番号有り  
★MEGUMI MORI LIVE  
TOUR 2016 — 鮮やかな旅  
路の先へ —

《サンデーフォーク》

AI

FAX申込



日時/6月25日(土)  
18:00開演  
会場/愛知県芸術劇場  
大ホール  
席種/全指定席 6,300円  
(一般:7,000円)  
※4歳以上有料  
※10枚・1人2枚まで  
★AI "THE BEST TOUR"

《サンデーフォーク》

吉川 晃司

FAX申込



日時/7月31日(日)  
17:00開演  
会場/愛知県芸術劇場  
大ホール  
席種/全指定席 6,800円  
(一般:7,560円)  
※3歳以上有料  
★KIKKAWA KOJI LIVE 2016

《サンデーフォーク》

ミッフィーの音楽会

FAX申込

日時/3月20日(日) 11:30/14:15開演  
会場/日本特殊陶業市民会館 フォレストホール  
席種/S席 1,800円 (一般:2,300円)  
※3歳以上有料/2歳以下のお子様は、保護者の膝上鑑賞1名まで無料。  
但し、お席が必要な場合は有料



★～楽器で遊ぼう、リズム  
でうたおう～ミッフィーの  
音楽会

《サンデーフォーク》

お笑い!みよしお好み寄席

FAX申込



日時/3月18日(金) 18:30開演  
会場/みよし市文化センター  
サンアート 大ホール  
席種/全席指定 3,000円  
(一般:4,000円)

※未就学児童入場不可  
[出演]三遊亭小遊三、ナイツ、松山うめ吉、笑福  
亭羽光、春風亭昇々、桂たか治

★落語、漫才、俗曲といった多くの寄席演芸がたっぷり楽しめます。人気番組  
「笑点」でおなじみの三遊亭小遊三、そしてテレビで人気の「ナイツ」、NHK時  
代劇の出演で注目の「松山うめ吉」といった面々が揃います。前座として地元、  
岡崎市出身の「桂たか治」が登場します。

《みよし市文化センター サンアート》

天童よしみ

FAX申込



日時/3月3日(木)  
14:00/18:00開演  
会場/日本特殊陶業市民会館  
フォレストホール  
席種/全席指定  
14:00公演 4,900円  
(一般:7,000円)  
18:00公演 2,900円  
(一般:7,000円)  
※未就学児童入場不可  
★天童よしみコンサート2016

《鶏飼興業(株)》

『特撰東西落語名人会』桂文珍・三遊亭好楽

FAX申込



日時/3月13日(日)  
14:00開演  
会場/安城市市民会館  
サルビアホール  
席種/全席指定  
3,000円  
(一般:3,900円)  
※未就学児の入場はご遠慮くだ  
さい。

[出演者]桂文珍・  
三遊亭好楽  
《安城市市民会館・エイフル企画株式会社》

✦申込用紙はホームページからダウンロードできます✦すべての公演は座席の指定はできません✦

御園座 松竹新喜劇 香西かおり 合同公演 FAX申込



日時/3月12日(土)  
16:30開演  
3月13日(日)  
12:00開演  
会場/中日劇場  
席種/A席 10,500円  
(一般:13,000円)  
★1部:一姫二太郎三かぼちゃ  
一幕、2部:香西かおり オン  
ステージ

《御園座》

第4回こどものためのコンサート FAX申込  
はじめまして!トロンボーン)



日時/3月19日(土)  
11:00/15:00開演  
会場/岡崎市せきいホール  
席種/全席指定  
大人 500円(一般:800円)  
3歳~小学生 200円  
(一般:500円)

★第1部 トロンボーン博士になるう!/ポルカ・エリー  
ゼのためにキッチンオーケストラ 他  
第2部 ティズニーがいっぱい/ミッキー・マウスマー  
チ・プリンセスドレシー 他 《岡崎パブリックサービス》

まるや八丁味噌『味噌煮込みうどん』の斡旋! FAX申込

創業延元二年(一三三七年)まるや八丁味噌の『みそ煮込みうどん』はいか  
がでしょうか。味噌と生麺との相性が良いみそ煮込みうどんは、郷土料理  
のひとつで、その味が皆様にご好評頂いております。

- 商品名/国産小麦味噌煮込みうどん(8食)
- 賞味期限/製造日より8ヶ月(乾麺タイプ)
- 斡旋価格/1,200円(一般価格:2,700円(税込))
- ※価格には共済会の補助が含まれています。
- 申込資格/会員のみ 1人2セットまで ※申込多数の場合は抽選になる場合がございます。
- ★クックパッドでレシピ公開中!HPよりご覧下さい! WWW.8miso.co.jp



《(株)まるや八丁味噌》

どっちだ!?  
横綱 VS 若手

大相撲 名古屋場所 FAX申込

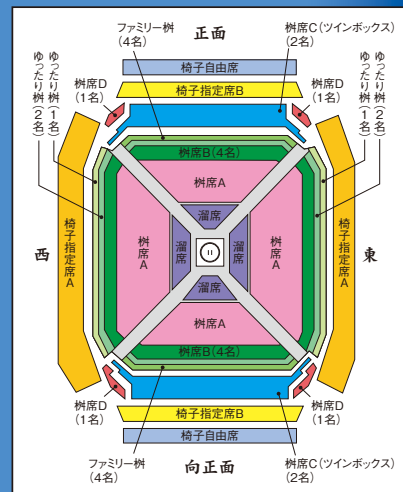


- 開催期間/7月10日(日)(初日)~  
24日(日)(千秋楽)
- 場 所/愛知県体育館  
(名古屋市中区二の丸1-1)
- 申込資格/会員のみ(1人1柵もしくは4席)
- 斡旋料金/

共済会で  
千秋楽・柵席Aを  
10柵確保!

■溜 席	13,800円 (一般14,800円、定員1名)
■柵 席 A	37,500円 (一般46,800円、定員4名)
■柵 席 B(4人用)	34,200円 (一般42,400円、定員4名)
■ゆったり柵席(2人用)	17,000円 (一般21,200円、定員2名)
■ゆったり柵席(1人用)	8,500円 (一般10,600円、定員1名)
■ファミリー柵席(4人用)	19,800円 (一般24,800円、定員4名)
■柵席C(ツインボックス)	15,000円 (一般19,000円、定員2名)
■柵 席 D	6,000円 (一般 7,500円、定員1名)
■イス 指定 A	4,000円 (一般 4,900円、定員1名)
■イス 指定 B	2,600円 (一般 3,300円、定員1名)

※千秋楽は柵席A10席のみとなります。他の席はお申込みいただけませんのでご了承ください。  
※通常4人用の柵席B/9列・10列目を、2~6、10、11日目に限り、2人用「どすこいシート」として  
販売いたします。価格はゆったり柵席(2人用)と同額になります。  
※4歳以上のお子様は有料です。  
※ファミリー柵席は「大人(16歳~59歳の方)1人以上+子どもまたは60歳以上の方1人以上」の組  
み合わせから利用できます。大人のみまたは子ども(4歳~15歳)、60歳以上の方のみの入場は  
できません。必ず、全員揃っての入場となります。発券されるチケットは引換券ですので、観戦当  
日、愛知県体育館にて、入場券と引換券が必要です。  
※FAX申込後に随時発注をしておりますが、人気の日程は要望に添えない場合がございます。そ  
の場合は、他のお席をご提案させていただきます。FAX申込後の日程変更及びキャンセルは承れ  
ませんので、十分注意してお申し込みください。  
※千秋楽の柵席Aは、10柵確保しておりますが、申込み多数の場合は抽選となります。



## 恐竜・化石研究所

販売期間：～3月12日(土) 窓口販売



- 開催期間／3月19日(土)～6月12日(日)  
9:30～17:00(入館は16:30まで)
- 休館日／毎週月曜日(3/21、5/2は開館)と  
3/22、4/15、5/10、5/20
- 会場／名古屋市科学館  
地下2階イベントホール
- 入場料／前売大人 700円(一般:1,100円)  
前売高大生 300円(一般:500円)  
前売小中生 100円(一般:200円)  
※未就学児童入場無料

★名古屋市科学館史上初「ティラノサウルス」の全身復元骨格を親子で展示!  
地球誕生から46億年。地球史の研究は化石や地層を調べることでわかってきました。しかし、その化石がどのようにしてできるかについては、ほとんど紹介されてきませんでした。本展では、地球史上最強の動物とされる「恐竜」の化石をはじめ、化石になりづらいとされる太古の生物の糞や皮膚の生痕化石、放散虫などのミクロ化石まで、国内外の貴重な標本を展示し、生物の化石の謎に迫ります。《チケットぴあ》

## わんにゃんドーム2016

販売期間：～1月26日(火) 窓口販売

- 開催期間／2月13日(土)・14日(日)  
10:00～17:00(最終入場は16:30まで)
- 会場／ナゴヤドーム
- 入場料／前売券 おとな 1,000円  
(一般:1,400円(当日:1,600円))  
前売券 こども 500円  
(一般:800円(当日:1,000円))  
※3歳未満は無料  
※障害者手帳をお持ちの方は本人のみ無料。  
介添の方はチケットが必要です。

★みんな大好き!ワンちゃん、ネコちゃんがナゴヤドームに集合!  
今年で13回目!来場者約6万人の東海地区最大級のペットイベントをナゴヤドームで開催!!世界中の犬・猫がナゴヤドームに大集合。ペット同伴で入場できる日本最大級のペットイベント。会場内では、トップブリーダーのチャンピオン犬展示コーナー、わんわん運動会などどれも楽しめるコーナーや世界のチャンピオン犬に会えるコーナーなどイベント盛りだくさん。



## 東京ディズニーランド® / 東京ディズニーシー® 特別団体契約「サクス・フェスティバル」 お知らせ

- 開催期間／1月6日(水)～3月18日(金)
- 利用方法／下記のマジックキングダムクラブ「サクス・フェスティバル」パスポート申込書に必要事項を明記しチケットブースへチケットご購入時にマジックキングダムクラブのメンバーシップカードと一緒にご提出ください。共済会事務局でお渡ししている特別利用券を併用すれば、さらにお値打ちに入園できますので、合わせてどしどしご利用ください。  
※旅行会社等で観光券、入場予約券をお買い求めになられた場合は、ご来園当日に東京ディズニーランド、東京ディズニーシーの当日券販売窓口にて、「パスポート購入申込書」をご提出の上、差額をお受け取りください。  
【マジックキングダムクラブのメンバーシップカードを提示すると特定の施設において色々な特典を受けることができます。まだお持ちで無い方は、共済会事務局窓口で発行いたします】



特別団体契約

### 「サクス・フェスティバル」パスポート

ご利用期間 2016年 1/6(水)～3/18(金)  
※入園制限中のパークではご利用いただけません。

大人(18歳以上) 前売 ¥6,900 当日 ¥6,300	中人(中学生・高校生)12～17歳 前売 ¥6,000 当日 ¥5,400	小人(幼児・小学生)4～11歳 前売 ¥4,500 当日 ¥3,900
-------------------------------------	---	---

※特別利用券をお持ちの方は併せてご利用いただけます!

パークの最新情報は、オフィシャルウェブサイトでご確認ください!

お問い合わせ先：共済会事務局 TEL:0570-00-8632(9:00～19:00) ※一部0545-4740(9:00～18:00) ※受付時間外は必ず事前に電話予約を済ませてください。

こちらからお切り離しください

## 特別団体契約「サクス・フェスティバル」パスポート 購入申込書

ご利用期間 2016年 1/6(水)～3/18(金) ※入園制限中のパークではご利用いただけません。

必要事項をご記入の上、本申込書をご提出いただくと、1枚につき5名様まで特別料金でお買い求めいただけます。

特別団体契約番号(4桁)	1	2	6	8
契約団体名	公益財団法人 岡崎幸田勤労者共済会			

※特別利用券右上の1から始まる4桁の数字をご記入ください。  
※特別利用券に記載されている発行責任者名をご記入ください。

	大人 18歳以上	中人 (中学・高校生)12～17歳	小人 (幼児・小学生)4～11歳
特別料金	¥6,300	¥5,400	¥3,900
購入枚数(合計5枚まで)	枚	枚	枚

【注意事項】  
●本申込書を対象者以外の方へ譲渡(転売、ネットオークション等を含む)することを禁止します。●本申込書は特別団体契約のご利用団体の従業員・職員とご家族が対象者となります。●パスポートご購入の際に、勤務先が確認できる物のご提示をお願いする場合があります。●本申込書は一人様1回の購入につき1枚ご利用いただけます。●未記入の場合は特別料金が適用されません。●特別利用券をお持ちの方は、本パスポートご購入時に併用可能です。●旅行会社等で他チケットの観光券、入場予約券、直接入園予約券をお買い求めになり、本パスポートへ変更される場合は、ご来園当日に入園されるパークの当日券販売窓口にて、本購入申込書をご提出ください。変更手数料(200円/1枚)を差し引いた差額を精算いたします。●他チケットから、本パスポートへ変更される場合は、チケット販売窓口にて本申込書をご提出ください。変更手数料(200円/1枚)を差し引いた差額を精算いたします。●本パスポートをご購入後、実施期間外にご利用になる場合は、利用当日の通常料金と差額及び変更手数料(200円/1枚)を別途申し受けます。

©Disney

### チケット販売場所

#### 【当日券】

東京ディズニーランド、東京ディズニーシーの当日券販売窓口  
※ディズニーアンパサダー、ホテル、東京ディズニーシー・ホテルミラコスタ、東京ディズニーランド・ホテル、東京ディズニーリゾート・オフィシャルホテル、東京ディズニーリゾート・パートナーホテルでも、ご宿泊者に限りご購入いただけます。

#### 【前売券】2015年12月6日(日)より販売開始

東京ディズニーリゾート・チケットセンター(イクスピアリ)1F  
東京ディズニーランド：ゲストリレーション・ウィンドウ(園外)  
東京ディズニーシー：団体チケットブース  
ディズニーストア(渋谷公園通り店、池袋サンシャインシティアルパ店、お台場アクアシティ店、町田109店、八王子東急スクエア店、昭島モリタウン店、横浜そごう店、ららぽーと横浜店、藤沢さいか屋店、船橋ららぽーとTOKYO-BAY店、大宮アルシェ店、羽生イオンモール店、川口アリオ店、越谷イオンレイクタウン店)

TOKYO Disney RESORT®

コピー可

## 天の丸 日帰りランチプラン 毎週土・日・祝限定 ランチbuffet 大展望風呂 温泉入浴付き

三河湾を望み、天空で過ごすひとときを、地元食材にこだわった、大満足のランチをお楽しみください。

販売期間：～3月27日(日)まで

窓口販売

- 幹 旋 品 / 大展望風呂温泉入浴付きランチbuffetチケット
- 日 時 / 1月～3月の毎週土日・祝  
受付 / 10:45～13:30 時間 / 11:30～14:30
- 幹旋価格 / 大人 700円(一般価格:1,500円(税別)(税込1,620円))  
小人 400円(一般価格:800円(税別)(税込864円))  
※3才以上
- 購入資格 / 会員のみ 1人計4枚まで
- そ の 他 / お食事は、レストランご案内から75分です。3才未満のお子様でも席料として300円(税別)頂きます。ご入浴タオルは別途有料となります(持込可)。なおご予約は承っておりません。日帰り大展望風呂の利用時間は11:00～14:30となります。
- 施設情報 / 額田郡幸田町大字萩字遠峰10 TEL:0564-62-1751



イメージ



イメージ

《天の丸》

## 会員感謝企画! お年玉プレゼント!!

FAX申込

恒例のお年玉プレゼント企画です!

★ご協賛いただいたお年玉プレゼント★

- 1. 豊田スタジアム レストラン ヴェルデロッソお食事券1,000円分+豊田スタジアム卓上カレンダー2個…3名様 (提供: 株豊田スタジアム)
- 2. 2016中日ドラゴンズカレンダー…2名様 (提供: 株中日ドラゴンズ)
- 3. 2016ディズニーカレンダー…2名様 (提供: 株オリエンタルランド)
- 4. ラグーナテンボス「ラグナシア」入場券ペア…2名様 (提供: 株ラグーナテンボス)
- 5. シネプレックス映画鑑賞券ペア…5名様 (提供: ユナイテッドシネマ(株) シネプレックス岡崎)
- 6. イオンシネマ岡崎映画鑑賞券ペア…5名様 (提供: イオンシネマズ(株) イオンシネマ岡崎)
- 7. 安城コロナ 映画鑑賞券ペア…5名様 (提供: 株コロナ コロナワールド安城店)
- 8. 安城コロナ コロナの湯ペア+ボウリング無料券…10名様 (提供: 株コロナ コロナワールド安城店)
- 9. 蒲郡クラシックホテル宿泊招待券ペア…1名様 (提供: 株蒲郡クラシックホテル)
- 10. 伊良湖ビューホテル「ランチ&spaVIEW入浴招待券」ペア…1名様 (提供: 日本ビューホテル(株))
- 11. 岡崎ニューグランドホテルランチチケットペア…5名様 (提供: 株岡崎ニューグランドホテル)
- 12. おかざき楽の湯 入浴施設入浴券ペア…10名様 (提供: 羽根温泉おかざき楽の湯)
- 13. 葵湯 入浴施設 入湯券ペア…10名様 (提供: (株) Kiray Yu (きれいゆ))
- 14. ドラゴンズバックグッズ…1名様 (提供: 名鉄観光バス(株) 東岡崎支店)
- 15. なばなの里入場券ペア…2名様 (提供: 日本中央交通(株))
- 16. 明治村入場券ペア…1名様 (提供: 名鉄観光サービス(株) 岡崎支店)
- 17. 大戸屋お食事券ペア…5名様 (提供: タニザワフーズ(株))
- 18. サーティワンシングル無料券2枚…10名様 (提供: タニザワフーズ(株))
- 19. 名古屋フィルハーモニー 第433回定期演奏会 チケットペア…1名様 (3/12(土) 16:00開演 愛知県芸術劇場コンサートホール)
- 20. 高橋精肉店特製すきやき割下…5名様 (提供: 株高橋精肉店)
- 21. 飲料系ノベルティグッズ(大人用) 缶コーヒーBOSSクッション+前掛け…2名様 (提供: 株山新)
- 22. 飲料系ノベルティグッズ(こども用) お楽しみ福袋★「アサヒ飲料アンパンマンおでかけポシェット、Qooビーチサンダル、ワンピースレジャーシート、コカ・コーラビーチサンダル、Qooキーホルダー、オリジナルスポーツタオル、コカ・コーラオリジナルアルミタンブラー、G&Bおにぎりケース2Pのいずれか5点のセット+ワンピース冬のお助けキーホルダー4点」…10名様 (提供: 株山新)
- 23. 図書カード1,000円券…10名様 (提供: 公益財団法人岡崎幸田勤労者共済会)

■ 申込方法 / 専用FAX用紙に、事業所番号・事業所名、会員番号・氏名、ご希望の品の番号と共済会へのアンケート・ご意見・ご要望を必ず記入してください。  
記入もれ、複数・重複申込は無効とさせていただきます。

■ 申込資格 / 会員のみ(応募多数の場合は抽選)

■ 申込期限 / 平成28年1月15日(金)

■ 当選発表 / 申込者多数の場合は抽選。抽選結果は、共済会ニュース2月号にて発表します。

※都合により賞品の内容が変更となる場合もございます。

☆ご協賛いただきました各企業の皆様、この場を借りて厚く御礼申し上げます☆

