

# 共済会ニュース

No.410



平成28年11月1日現在  
事業所数:723社 会員数:7,647名  
※表示金額は、すべて消費税込みの金額です。

公益財団法人岡崎幸田勤労者共済会  
岡崎市美合町五本松68番地12  
TEL.54-8495 FAX.54-8475

## 共済会ニュース内容の申込について

初めによくお読みください

- ① **FAX申込**…FAXでお申し込みください。
- ② **窓口販売**…共済会事務局窓口で販売いたします。
- ③ **申込期日について**…毎月「20日」が締切日となります(別に記載されているものを除く)。
- ④ **斡旋数について**…コンサートやその他公演等のチケットの申込上限は一人4枚までとなっております(別に記載されているものを除く)。  
※販売元の状況及び申込状況によっては抽選となる場合がございます。
- ⑤ **チケット発注に関して**…FAX申込のものは申込のあった数、もしくは当選数のみの発注となり、共済会で余分に確保はしておりません。また、発注後のキャンセル、席種や日時等の変更もできません。
- ⑥ **申込用紙**…共済会ホームページからダウンロードできます。お電話をいただければこちらからFAXもいたします。
- ⑦ **チケットの座席について**…すべてのチケット類の座席の指定はできません。車椅子の席が必要な方は必ず事前にご連絡ください。

共済会でお渡ししている各種割引チケット等のご利用は、会員と登録家族(生計を一つにしている家族)の方のみとなっております。皆様の貴重な会費で運営しております。ご理解とご協力の程、よろしくお願いいたします。

## 初詣！おちよぼ稲荷で食べ歩き♪

下記旅行会社へFAX申込

「おちよぼさん」の愛称で親しまれる、千代保稲荷大社は日本三大稲荷の一つでもあります。参道や界限には、お店が立ち並び、食べ歩きも大人気です。



イメージ



イメージ



イメージ



イメージ

- 日程 / 1月15日(日)
- 募集人数 / 35名《最小催行人数25名》
- 参加料金 /

<b>会員</b> <b>3,700円</b>	登録家族 <b>4,200円</b>
	一般同伴者 <b>5,200円</b>

※このツアーは旅行傷害保険に加入して実施します。申込者以外の方は保険の対象外となり、参加することはできません。催行前にやむを得ず変更になる場合は事前にお知らせ下さい。  
 ※旅行保険代金の金額です。 ※申込多数の場合は抽選。  
 ※一般の方のみでの参加はできません。  
 ※奇数人数でのお申し込みは相席になる場合があります。  
 ※道路状況等により、行程や予定時刻が変更になる場合がございます。

**【旅のポイント】**  
 ★おちよぼ稲荷フリープラン。ゆったり出発、早めの帰着。  
 ★お昼は各自、ご自由にお取りください。「串カツ」「なます料理」のほか色々あって楽しめます。

行程	勤労文化センター — 岡崎IC — 上郷SA — 岐阜羽島IC — 9:30 9:45 10:00/10:15 11:00
	千代保稲荷大社(自由参拜・自由昼食) — 岐阜羽島IC — 11:15/15:00 15:15
	上郷SA — 岡崎IC — 勤労文化センター 16:00/16:15 16:35 16:50頃

**【重要】** ツアーお申込みと参加費のお支払い先は、直接旅行会社へとなります！  
なお、お申込み後の参加に関する決定通知は、共済会よりFAXさせていただきます。

◎旅行企画・実施 **近畿日本ツーリスト株式会社 三河支店**  
〒444-0044 岡崎市康生通南3-11 岡崎東ビル3階

《お申込・お問い合わせ》 TEL:0564-23-3121 FAX:0564-23-5838

★ニュースはホームページからもご覧いただけます！

岡崎幸田勤労者共済会

検索



# 鐘庵の年越しそば

窓口申込

鐘庵特製のコシのある細麺と、日本海の小魚からだしをとり、京都丹波の名水で仕上げたつゆは絶品です。桜えびのかき揚げを添えてお召上がりください。少し贅沢な本格派の年越しそばです。  
※鐘庵年越しそばはご家庭でお作りいただくそばです。(作り方つき)



- 料 金／1セット(2人前) **700円**(通常1,400円)
- 申込期間／12月1日(木)より共済会窓口受付にて ※共済会窓口でのお支払いとなります。
- 受取店舗及び日時／12月31日(土)  
若松店・矢作店／14時～20時までの30分毎  
上里店・欠町店／14時～19時までの30分毎
- 購入資格／会員のみ(4セットまで)  
※申込希望の方は会員証持参のうえ、共済会窓口までお越しいただき、鐘庵年越しそば注文書に必要事項をご記入ください。  
※引換店、引換時間をご指定ください。  
※引換当日は、指定店舗の指定時間に共済会の領収済注文書と引き換えて、商品をお受けください。

## 全国共通お食事券『ジェフグルメカード』の斡旋

FAX申込

おまたせしました！ジェフグルメカードの斡旋のご案内です。

◆有名ファミレス、CoCo壱番屋、吉野家、松屋、モスバーガー、ケンタッキー、サーティワンアイス、岡崎西武のレストラン&カフェ、その他全国35,000店舗、岡崎市内約70店舗でご利用いただけます。



- 斡旋枚数／500組(1枚500円で10枚1組)
- 斡旋価格／**4,300円** (一般:5,000円)
- 購入資格／会員のみ(1人3セットまで) ※応募多数の場合は抽選  
※有効期限はありません。※利用可能店舗について詳しくは、HPをご覧ください。  
【ホームページ／<http://www.jfcard.co.jp/>】

《(株)ジェフグルメカード》

## 渥美のいちご狩り 割引利用券

期間中  
窓口配布

いちご狩りの季節です！共済会事務局窓口にて、割引利用券をお渡しいたします。会員証を持って、共済会事務局窓口までお越しください。

施設名	品 種	利用期間	区 分	一般料金	共済会料金
<b>お陽様農園</b> ★安心、安全にこだわって栽培したおいしいイチゴをぜひどうぞ★ 田原市中山町論場234 (☎:0531-37-1312) <a href="http://www.sunny-garden-company.jp/">http://www.sunny-garden-company.jp/</a> 営業時間／10:00～16:00 ※制限時間は30分程度 ※3歳未満は無料です。	● <b>紅ほっぺ</b> (甘味と酸味のバランスのとれた美味しいイチゴです) ● <b>かなみひめ</b> (爽やかな甘味の広がる新品種のイチゴです)	12月1日 ～ 1月4日	一般 (小学生以上)	2,000円	<b>1,700円</b>
		1月5日 ～ 3月20日	幼児 (3歳～)	1,500円	<b>1,200円</b>
			一般 (小学生以上)	1,700円	<b>1,400円</b>
		3月21日 ～ 5月31日	幼児 (3歳～)	1,200円	<b>900円</b>
			一般 (小学生以上)	1,500円	<b>1,200円</b>
		野菜の収穫体験 (キャベツ・にんじん・ブロッコリー・ジャガイモ・白菜・大根・ゴボウ・セロリなど)			
<b>日研農園</b> 田原市堀切町瀬古畑65番地 (☎:0531-35-6854) <a href="http://www.nikken-n.com/">http://www.nikken-n.com/</a>	● <b>章姫</b> (酸味が少なくジューシーで甘いイチゴです)	1月11日 ～ 2月末	大人	1,500円	<b>1,100円</b>
		3月1日 ～ 3月31日	幼児 (5歳以下)	600円	<b>200円</b>
			大人	1,300円	<b>800円</b>
		4月1日 ～ 5月上旬	幼児 (5歳以下)	600円	<b>200円</b>
			大人	1,000円	<b>500円</b>
		バーベキュー	要予約	どなたも	1,800円

- ※必ず予約をしてお出掛け下さい。
- ※割引利用券は、共済会事務局の窓口でお渡しします。会員証を持参の上お越し下さい。
- ※お渡しできる枚数は、1回につき会員と登録家族人数2回分まで。
- ※[バーベキュー]1人前／牛肉+豚トロ+ソーセージ2本、野菜の盛り合わせ、焼きおにぎり1個、大あさり
- ※お飲物は各自で用意ください。お肉などは持ち込み不可



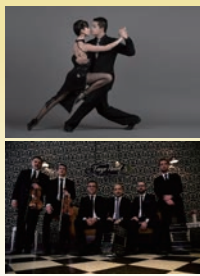
1 ページ記載の "共済会ニュース内容の申込について" をご確認ください。

**アフタヌーン名曲コンサート** **中丸三千繪 ソプラノ・リサイタル** FAX申込



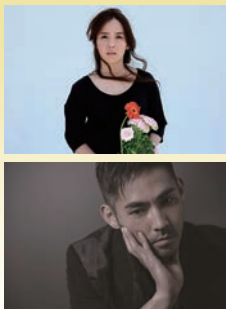
**日時** / 2月3日(金) 13:30開演  
**会場** / 愛知県芸術劇場 コンサートホール  
**席種** / S席 4,500円 (一般:5,500円)  
 ※未就学児童入場不可  
 ★魅惑の午後のひととき〜オペラ・アリアの名曲と日本の歌〜。日本が誇る世界のディーヴァ中丸三千繪が久々に名古屋に登場! イタリア・オペラの名曲と、日本の歌。ゴージャスで素敵な午後のひとときを。  
 <<チケットぴあ>>

**ドラマチック・タンゴ「バンドネオンの匠」** FAX申込



**申込締切: 12月16日(金)**  
**日時** / 2月5日(日) 14:00開演  
**会場** / 日本特殊陶業市民会館フォレストホール  
**席種** / S席 5,600円(一般:6,500円)  
 ※未就学児童入場不可  
**[予定曲目]** 想い出、パリのカナロ、アディオス・ノニーノ、ラ・クンパルシータ 他  
 ★タンゴの名曲の数々を誰よりも情感あふれる深い演奏と、また、素晴らしい歌手、更にダンサーも2016年タンゴダンス世界選手権ステージ部門優勝カップルとタンゴ界一級のダンサー2組が登場し、彼らの一体となった華麗なステージを余すところなくご覧頂きます。新黄金世代のマエストロ(巨匠)による新時代の先端を進む、さらにあらゆる世代のタンゴ・ファンを釘付けにする、感動の公演に是非ご期待下さい。  
 <<チケットぴあ>>

**元ちとせ・中孝介 スペシャルジョイントコンサート** FAX申込



**日時** / 2月13日(月) 18:30開演  
**会場** / 日本特殊陶業市民会館 フォレストホール  
**席種** / S席 5,200円(一般:6,000)  
 ※未就学児童入場不可  
**[予定曲目]** ワダツミの木、この街、花、サンサーラ 他  
 ★"100年にひとりの歌声"と称されデビューした元ちとせと"地上で、もっとも優しい歌声"と謳われる中孝介によるスペシャル・コンサート。あの伝説のスペシャル・ユニット「お中元」で見た、二人にしかできない奇跡のコラボレーションがふたたびステージで甦ります。  
 <<チケットぴあ>>

**魅惑のカンツォーネ・ベスト・セレクション** FAX申込



**日時** / 2月26日(日) 14:00開演  
**会場** / 岡崎市民会館  
**席種** / S席 4,800円 (一般:5,500円)  
 ※未就学児童入場不可  
**[予定曲目]** ヴォラーレ、チャオ・チャオ・パン・ビーナ、ほほにかかる涙、カルーソ、ナポリは恋人、サンタルチア、帰れソレントへ 他  
 ★歌の国イタリアで生まれ、世界中の人々の心を掴んで離さないカンツォーネ。今回は「帰れソレント」「サンタルチア」などのナポリ民謡からサン・モテローネ祭で脚光を浴び、日本国内でも1950〜70年代に一世を風靡したイタリアン・ポップスの名曲まで、「魅惑のカンツォーネ ベスト・コレクション」と銘打ちお届けいたします。  
 <<チケットぴあ>>

**プラハ交響楽団** FAX申込



**日時** / 3月15日(水) 19:00開演  
**会場** / 愛知県芸術劇場コンサートホール  
**席種** / S席 10,700円 (一般:13,000円)  
 ※未就学児童入場不可  
**[指揮/ソリスト]** 指揮:ベトル・アルトリヒテル / ヴァイオリン:成田 達輝  
**[公開プログラム(予定)]** スメタナ:連作交響詩「わが祖国」より、「ヴィシェフラド(高い城)」「モルダウ」「シャルカ」、チャイコフスキー:ヴァイオリン協奏曲二長調、※曲目が変更になる場合がございますので、あらかじめご了承ください。  
 ★2016年1月のニューイヤーコンサートで愛知県芸術劇場コンサートホールを満席にしたチェコの名門プラハ交響楽団。愛知県のみならず全国各地で高い評価を得ました。今回の指揮者はチェコを代表する指揮者の一人であるベトル・アルトリヒテル。ソリストには若手有望株として、人気、実力とも評価が高い成田達輝を迎えます。  
 <<チケットぴあ>>

**東京都交響楽団 名古屋特別公演** FAX申込



**日時** / 3月19日(日) 14:00開演  
**会場** / 愛知県芸術劇場コンサートホール  
**席種** / S席 4,800円 (一般:6,000円)  
 ※未就学児童入場不可  
**[出演]** 大野和士(指揮) / ニコライ・ルガンスキー(ピアノ) / 東京都交響楽団(管弦楽)  
**[プログラム]** プラームス:ピアノ協奏曲第1番 二短調 op.15、プラームス:交響曲第4番 木短調 op.98、※曲目が変更になる場合がございますので、あらかじめご了承ください。  
 ★若さの激情がほとばしるピアノ協奏曲第1番と、円熟を極めた最後の交響曲。生涯かけてロマン派的情熱と古典的様式美の統合を体現した偉大な作曲家プラームスの姿を大野和士の指揮と深みを携えたルガンスキーのピアノでお届けします。  
 <<チケットぴあ>>

**「よしもと大喜利バトル〜滑(すべ)狼(ろう)〜」名古屋公演** FAX申込



**申込締切: 12月14日(水)**  
**日時** / 1月15日(日) 16:00開演  
**会場** / 日本特殊陶業市民会館ビレッジホール  
**席種** / 全席指定 3,100円(一般:4,000円)  
 ※未就学児童の入場はご遠慮ください  
**[出演]** MC 次長課長 河本、フットボールアワー 岩尾、インパルス板倉、ニブノゴウ・ウーマンラッシュアワー中川、横澤夏子、ラバーガール、鬼ヶ島アIAM野田 ほか ※出演者は予定となります。  
 ★滑ったのか?滑らされたのか?騙し合いのゲームを使った芸人たちによる本気の大喜利バトル!ルールは、大喜利が上手いはずの「芸人」たちの中から、回答がスベている「滑狼」を2人見つけるにだけ。老若男女誰もが楽しめるお笑い大喜利バトルは爆笑必死。  
 <<チケットぴあ>>

**パルコ・プロデュース公演 スルース〜探偵〜** FAX申込



**日時** / 1月16日(月) 18:30開演  
**会場** / 日本特殊陶業市民会館 ビレッジホール  
**席種** / 全席指定 6,600円 (一般:7,800円)  
 ※未就学児童入場不可  
**[作・演出]** 作:アンソニー・シェーファー、演出:深作健太  
**[出演]** 西岡徳馬 音尾琢真(Team NACS)  
 ★一瞬たりとも目が離せない、男優二人の実力が拮抗して魅せる最後の最後まで何が本当かわからないスリルとスピード感いっぱい傑作推理劇!アンソニー・シェーファーによるトニー賞受賞の傑作サスペンス劇「スルース〜探偵〜」。新進気鋭の演出家・深作健太を迎え、スリルとスピード感溢れる新解釈で小劇場ならではの濃密な空間で上演いたします。  
 <<チケットぴあ>>

**ミュージカル キューティ・ブロード** FAX申込



**日時** / 4月5日(水) 18:30開演  
 4月6日(木) 13:00開演  
**会場** / 愛知県芸術劇場大ホール  
**席種** / S席 9,000円(一般:11,000円)  
 ※未就学児童入場不可  
**[演出/脚本等]** 演出:上田一 音楽/詞:ロレンス・オキーフ&ニール・ベンジャミン 脚本:ヘザー・ハック  
**[出演]** 神田沙也加、佐藤隆紀、植原卓也、樹里咲穂、新田恵海、木村花代、長谷川初範 他  
 ★ポップ・ミュージックの大人気映画がミュージカルに2001年、全世界の人々に愛されることになり、ハッピーな映画が誕生した。その名は「キューティ・ブロード」。ゴールデン・グローブ賞にもノミネートされ、名実ともに大人気となった作品が、2007年にミュージカルの本場ロードウィエイでミュージカルにポップでキュートな楽曲に彩られたミュージカルとして生まれ変わった「キューティ・ブロード」が演じて、日本初上陸!恋人に振られた悲しみを力に変えて名門ハーバード大学のロースクールに入学を果たすプロットの主人公ルウィスを神田沙也加が演じます。どうぞお楽しみ!  
 <<チケットぴあ>>

**にっぽん演歌の夢祭り2017 名古屋公演** FAX申込



**日時** / 2月25日(土) 16:00開演  
**会場** / 日本ガイシホール  
**席種** / SS席 10,500円 (一般:12,960円)  
 ※収益金の一部は、海外の子どもたちを支援する団体に寄付致します ※未就学児童入場不可 ※16:00公演のお客様全員に、当日会場で公式パンフレット(1,000円相当)をプレゼントとしてお渡しいたします。  
**[出演者]** 市川由紀乃、小林幸子、島津亜矢、千昌夫、中村美律子、細川たか子、堀内孝雄、前川清、森進一、由紀さおり  
**■司会:** 徳光和夫 **■アシスタント:** 藤原紀香 **■演奏:** 三原綱木&ザ・ニューブリード  
 ★すべてがヒット曲!観客総動員数100万人、ふるさとを音でつないだ15年。今年もにっぽん演歌の夢祭りが決定しました。名曲ひとすじ夢の祭典へぜひお越しください。  
 <<チケットぴあ>>



# 2017 ディズニー・ライブ!「ミッキーのフォーエバーマジック」

FAX申込

今回のディズニー・ライブ!はショー契約終了につき“ファイナルジャパンツアー”です!

2017年のディズニー・ライブ!は、ディズニーの物語をノリノリの音楽とダンス、そしてあっと驚くマジックで魅せる超豪華版!歌って、踊って、驚いて、会場が一つになって楽しんで頂けます。ミッキー・マウスたちが扉を開くとそこは魔法の世界!ティンカー・ベルの魔法の呪文をみんなで唱えようと不思議なことが次々に起こります。

「ビビディ・バビディ・ブー」のリズムでシンデレラが馬車に乗り込むと、美しいドレス姿に大変身。プリンス・チャームングと華麗なワルツを踊ります。

森に迷い込んだ Donald と Goofy は、毒リンゴを手にした白雪姫を見つけます。さあ、魔法の呪文を唱えよう!

闇の中に浮かぶ影はバズ・ライトイヤー!レーザービームを操りセンセーショナルな光のショーを披露します。

ウッディとジェシー、そしてグリーンアーミーメンは愉快なアクロバットで会場を沸かせます。

アラジンが小さなトラックを開けると中からジャスミンが現れて巨大カーペットに巻かれてしまいます。さあ、何が起こるのでしょうか?

そして初登場のラプンツェルは、フリンライダーと酒場の荒くれ者に追われて大忙し。「誰にでも夢はある」に合わせて驚愕のマジックの連続です。

最後は「輝く未来」を歌いながらフリンライダーと一緒に夜空に浮かび上がります。

ディズニー・ライブ!「ミッキーのフォーエバーマジック」が皆さんの街にやってきます。ぜひ揃ってお越し下さい。



Disney characters and artwork ©Disney, Disney/Pixar characters ©Disney/Pixar

■名古屋公演 愛知県芸術劇場大ホール  
3/17(金)~3/20(月祝)

3月	17日(金)	18日(土)	19日(日)	20日(月祝)
朝				10:30
昼		13:30	13:30	13:30
夕	18:30	16:30	16:30	16:30

■可児公演 可児市文化創造センター 主劇場  
4/19(水)~4/20(木)

4月	19日(水)	20日(木)
朝		10:30
昼		13:30
夕	18:30	16:30

■刈谷公演 刈谷市総合文化センター大ホール  
4/21(金)~4/23(日)

4月	21日(金)	22日(土)	23日(日)
朝			
昼		13:30	13:30
夕	18:30	16:30	16:30

■津公演 三重県文化会館大ホール  
8/19(土)~8/20(日)

8月	19日(土)	20日(日)
朝	10:30	10:30
昼	13:30	13:30
夕	16:30	

区分	席種	一般価格	会員幹旋価格
ピンク色の公演	S-指定席	5,200円	4,000円
青色の公演	S-指定席	5,200円	3,600円
黄色の公演	S-指定席	4,700円	3,600円

※公演時間:約1時間30分(休憩含む)  
※2歳以下のお子様は保護者1名様につき1名様まで上観賞無料。但し、お席の必要な方は有料。  
※お申込期間内でも、予定枚数が終了した場合は他の公演へ変更をお願いする場合がございます。予めご了承ください。  
※お申込確定後の変更キャンセルは承れません。ご了承くださいませ。  
《中京テレビ事業》

## 高橋精肉店の年末用お肉の幹旋

窓口申込

●高橋精肉店の年末用お肉 毎年大好評の大変美味しいお肉です!

★三河産黒毛和牛霜降(ロース、肩ロース)すき焼き用 500gパック

★三河産牛赤身すき焼き用 800gパック

●申込期間/12月1日(木)~12月20日(火) 共済会窓口で受付

◎お支払いは共済会窓口となります。なお、お肉のギフト券は使用できません。

●販売価格/各4,200円(税込) ●申込資格/会員のみ 一人2パックまで

●お肉お渡し日時/12月27日(火) 13:00~17:00

引換場所

岡崎市中町5丁目8-4  
(中町バス停前)  
ショッピングセンターアロー  
1Fフロア 北側 (駐車場有)  
高橋精肉店アロー店 ☎21-4755



ロース肉 イメージ



赤身 イメージ

●補 足/お申し込みをされ方へ、共済会発行の「お肉引換券」をお渡しいたします。この引換券を持って高橋精肉店アロー店まで引換にご来店ください。また、生ものですのでキャンセルはお受けできません。ご了承のうえ、お申し込み下さい。

## 伊勢神宮初詣割引きっぷ

FAX申込

申込締切:12月10日(土)

往復乗車券・特急券、松坂駅~賢島駅間のフリー区間乗車券および特急券引換券に、観光施設の割引特典もセットになったお得なきっぷです。伊勢神宮ご参拝後、鳥羽・志摩の観光もお楽しみいただけます。

●券 種/往復特急券付 東海版・(発駅)近鉄名古屋~近鉄蟹江

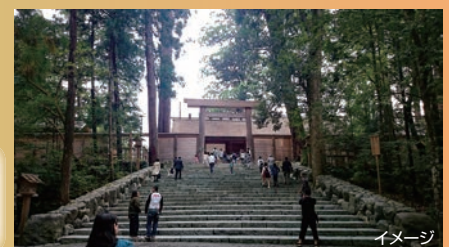
●幹旋価格/4,000円(一般価格:4,700円)

●購入資格/会員のみ 一人2セットまで

●利用期間/12月30日(金)~1月31日(火)

●有効期間/開始日から連続3日間

★通常、近鉄名古屋~伊勢市までの往復は5,540円(特急料金含む)です。



イメージ

## お得なグルメ本 LUNCH PASSPORT西三河版 Vol.10 窓口販売

西三河のお店を掲載したマップ付グルメ本であり、掲載店舗のランチがなんと **販売期間：12月1日(木)～2月28日(火)**  
**500円<sup>(※)</sup>で食べられるパスポートです!ランチ仲間や会社の同僚とのランチに1冊いかがでしょうか?!**

- 有効期間/3ヶ月 12月1日(木)～2月28日(火) 全てのお店で、土曜or日曜日にも使えます!
  - 斡旋料金/500円 (一般:994円(税込)) ●斡旋冊数/400冊限定
  - 購入資格/会員のみ 一人4冊まで
  - ★パスポートを提示するだけで西三河の人気飲食店約100店舗のランチが500円で味わえます!
  - ★500円で利用できるのはパスポートを持ってきた方のみです。(同行者は含まれません)
  - ★期間中同一店舗で3回まで利用可。 ★その他詳細は、冊子にてご確認ください。
- ※税込・税別場合があります。



## 大戸屋“オードブル盛り合わせ”と“チキン” 窓口申込

クリスマスや年末に大戸屋のチキンと  
 手作りオードブル盛り合わせはいかがでしょう?

**申込締切：12月15日(木)**

- 申込期間/12月1日(木)～12月15日(木) **共済会窓口で受付**
- お支払いについて/共済会窓口にて、代金をお支払い頂き、その際にチケットを発行いたします。チケット発行後のキャンセルはできませんので、ご了承の上、お申し込みください。
- 斡旋価格/オードブルA【大】 4～6人前 **3,800円**(一般:4,806円) 1セットまで  
 オードブルA【小】 3～5人前 **2,300円**(一般:2,808円) 1セットまで  
 チキン(5ピース) **400円**(一般:598円) 3セットまで  
 ①米粉竜田、②米粉黒酢、③香味の3種類の内からお選びください。
- 申込資格/会員のみ ■お渡し日について/12月19日(月)～31日(土)の間
- 予約開始日/12月17日(土)より
- 詳細/ご希望の受け渡し日の2日前までに大戸屋までお電話にてご予約いただき、商品受取時に共済会で発行したチケットをお渡しください。予約時には共済会のチケット使用の旨をお伝えください。
- 特典/オードブルA【大】を購入の方には大戸屋岡崎店で使用できる食事券を1セットにつき1枚プレゼント!
- 予約先/大戸屋 岡崎店 岡崎市井田西町1-11 ☎:0564-26-3138
- 営業時間/11:00～23:00(オーダーストップ)



オードブルA【大】



米粉竜田チキン



米粉黒酢チキン



香味チキン

※写真はイメージです

《タニザワフーズ(株)》

## 岡崎市美術館 藤井コレクション 長谷川湊二郎展 窓口販売

「幻の画家」、「孤高の画家」、「謎の画家」…。大正・昭和期、画壇に属さず黙々と制作を続けた洋画家、長谷川湊二郎は遅筆にして寡作、作品発表の場が少なかった為しばしばこの様に称されます

- 会期/12月3日(土)～1月22日(日)
- 開館時間/10:00～17:00(入場は16:30まで)
- 休館日/毎週月曜日(ただし1月9日(月・祝)は開館、翌10日(火)は休館)、  
 年末年始(12月28日(水)～1月3日(火))
- 観覧料/一般(高校生以上) 500円 (一般価格:800円) ※未就学児は無料  
 ※各種障がい者手帳の交付を受けている方及びその介助者は無料 ※岡崎市内の小中学生は無料



## おかげさ世界子ども美術博物館 永田 萌展 ～子どもたちに贈るファンタジーの世界～ 窓口渡し

思わず笑みがこぼれる楽しさと、人の心を柔らかく包み込むやさしさ、美しい色使いが魅力の永田萌。本展では、初期のイラストから最新の作品までを紹介いたします。花と妖精の画家・永田萌のファンタジーあふれる世界をご家族そろってお楽しみください。

- プレゼント枚数/先着30枚 会員お一人様2枚まで  
 ※無くなり次第終了。数に限りがあるため、必ず行ける方をお願いします。また残券をご確認のうえ、お越しください
- 先着順で入場券をプレゼント!会員証を持って、共済会事務局窓口までお越しください!**
- 会期/11月19日(土)～1月9日(月・祝) ※9:00～17:00(入館は16:30まで)
- 休館日/月曜日(ただし1月9日は開館)・11月24日(木)、12月28日(水)～1月3日(火)
- 観覧料/大人 600円 小中学生 100円  
 ※各種障がい者手帳所持者とその付添者、岡崎市内(在住・在学)の小中学生は無料(各種手帳、わくわくカード、生徒手帳等を提示ください)



# スキー場リフト券割引案内

共済会ホームページをご参照ください!印刷もできるようになっています!



※料金は大人平日1日券。  
この他にも割引区分あります。

カラーコピーをお願いします!

## 参考料金(抜粋)

エリア	スキー場	一般料金	割引料金	その他
岐阜	めいほうスキー場	4,500円	3,500円	特日(土日祝・12/30~1/3)は別割引。現地にて中高生割とシニア割があります。全日3,500円。
	ひるがの高原スキー場	5,000円	3,700円	全日リフト1日券+食事券。小人(18才以下)割引有。オープニング・ファイナルの割引期間中のご利用はできません。レディースデー(毎週木曜日・12/29除く)女性リフト無料。
	高鷲スノーパーク	4,900円	3,500円	ダイナランドも滑走可能。天候、積雪状況、リフト運行状況により、高鷲スノーパークとダイナランドが往来できない場合がございます。特日(土日祝・12/29~1/3)は別割引。
	ホワイトピアたかす	4,100円	2,800円	特日(土日祝・12/29~1/3)は別割引。オープニング・ファイナル期間中のご利用はできません。共通1日券は鷲ヶ岳スキー場との共通券となります。
	ダイナランド	4,900円	3,500円	毎週水曜日レディースデー女性無料。オープニング、ファイナルなどの特別割引期間中は除く。高鷲スノーパークも滑走可能。天候、積雪状況、リフト運行状況などにより、ダイナランドと高鷲スノーパークが往来できない場合がございます。ナイター営業利用の際は別途ナイター券の購入が必要。特日(土日祝・12/29~1/3)は別割引。
	鷲ヶ岳スキー場	4,300円	3,100円	平日リフト券購入時に天然鷲ヶ岳温泉割引券プレゼント。リフト割引イベント中にご利用いただけません。毎週月曜日レディースデー(1/2・1/9・3/20は除く)及び1/10・3/21は女性無料。鷲ヶ岳のみでご利用となります。
	スターシュプール緑風リゾートひだ流葉	3,100円	2,100円	小学生以下割引有。土日祝・正月は別料金。
	モンデウス飛騨位山スノーパーク	2,570円	2,070円	小学生・シニア(60才以上、要証明)割引有。特日(土日祝・12/29~1/3)は別料金。毎週火曜日は『桜デー』でリフト1日券が現地にて1,000円で購入できるため設定除外(1/3は除く)。1日券を購入された方、レンタル料金20%OFF。
	飛騨ほおのき平スキー場	特日 3,900円	特日 3,400円	平日料金設定大人3,100円、小人2,300円。特日(土日祝、12/28~1/3)。1日券購入者は隣接する温泉(ジョイフル村の木)の入浴が100円OFF(大人のみ、小人は定価300円)
チャオ御岳スノーリゾート	3,900円	3,500円	小学生以下無料。	
長野	おんたけ2240	5,600円	4,100円	食事券(1,000円分)付。年末年始(12/29~1/3)は土、休日料金になります。毎週火曜日女性リフト無料。(大会参加者を除く)。雪マジ19 今年19歳の方はいつでもリフト料金無料です。
	開田高原マイアスキー場	3,000円	2,900円	食事券(1,000円分)付。レンタル1,000円OFF。平日リフト1日券大人2,000円。その他お得な日もありますのでHPで確認。特日は土・日・祝日・年末年始(12/29~1/3)は別料金
	ヘブンスそのはらSnowWorld	4,150円	3,700円	小人(小・中学生)割引有。★ハローキティに会えるスキー場
	きそふくしまスキー場	4,200円	3,600円	年齢割引有。レンタル一式500円OFF。スキースクール500円OFF。その他HPで確認。★スキーヤー専用ゲレンデ
	治部坂高原スキー場	3,000円	2,500円	年齢割引有。特日(土日祝・12/29~1/3)は別割引。
	やぶはら高原スキー場	4,300円	3,600円	年齢割引有。他の割引・サービスデーとの併用不可
	あららぎ高原スキー場	3,000円	2,500円	小人割引有。特日(土日祝・12/28~1/5)は別割引。
	平谷高原スキー場	3,500円	2,000円	子供割引有。1/1~3/20の特日(土・日・祝・年始(1/1~1/3))は別割引。
	車山高原スキー場	4,200円	3,800円	小学生未満は無料。年齢割引有り(要証明)。小学生は現地ファミリーバックをご利用ください。時期による料金設定有り。
	Mt.乗鞍スノーリゾート	5,100円	3,600円	1日券+食事券。食事券はやまぼうしレストラン・三本滝レストハウスでご利用いただけます。(当日限り)。食事券付きのみ12/29~1/3は除外となります。
	駒ヶ根高原スキー場	4,000円	3,200円	時期による料金設定有り。土日祝・年末年始は別割引。年齢割引有。
	HAKUBA VALLEY鹿島槍スキー場	3,800円	2,900円	12/10~12/11・3/13~4/2は別割引。ナイター券のみの購入は2,000円。
	白馬さのさかスキー場	4,000円	3,500円	レンタル割引有。
野沢温泉スキー場	5,500円	4,800円	リフト券+野沢温泉スパリーナ利用券1枚。他、1.5日券、2日券、3日券も有ります。年齢割引有。	
新潟	赤倉観光リゾートスキー場	4,300円	3,000円	年齢割引有。赤倉観光リゾートのみ有効。他の割引券・割引サービスと併用できません。
	赤倉温泉スキー場	4,200円	3,800円	ナイター券有。年齢割引有。赤倉温泉スキー場のみ有効です。

### ★ご利用について 本券1枚につき1名様のみ有効

- ◎ご利用当日、スキー場リフト券売り場にて割引チケットを提出してリフト券をご購入ください。
- ◎天候等、スキー場の事情により、利用期間の変更、内容の変更が生じる場合がございますのでご了承ください。利用できない場合がございます。
- ◎他の割引券・割引サービスとの併用はできません。



# 蒲郡クラシックホテル ニューイヤーファミリーバイキング 利用券

窓口申込

申込期間：12月20日(火)まで



地元的新鲜食材がたくさん!うれしいソフトドリンク付のランチバイキング。みんなで楽しめるお正月イベントをご用意しております。

- 日 程 / 2017年 元旦・2日・3日の3日間 11:00~14:00
- 幹旋価格 / 大人 3,200円 小学生 1,600円 幼児 800円  
(一般:大人 4,000円 小学生 2,000円 幼児 1,000円) ※4歳未満無料
- 会 場 / バンケットホール
- そ の 他 / 共済会でお支払い後、チケットを発行いたします。ご利用の際は直接ホテルに電話予約をしてください。
- 予 約 先 / 蒲郡クラシックホテル ☎0533-68-1111  
蒲郡市竹島町15-1 www.classic-hotels.jp

★「おせち」は共済会特典で愛知県内のご自宅へお届け無料! 30日と大晦日の配送に限る。クール便。  
★都会に暮らすあの方へ!企画「蒲郡クラシックホテルの水彩画絵葉書1枚と呉竹荘特製イカの塩辛1瓶付」でクール便で手配(愛知県以外の宅配料金は別途かかります。)  
★クリスマスケーキは23日デリバリー分にはのみ関してはオフィスへお届けします!  
※三河エリアのみ1箇所2個ご注文からお届けサービス 《蒲郡クラシックホテル》

## 御料理 魚繁 お正月御料理のご案内

直接申込

お正月御料理のご案内です。  
新年お迎えにぜひご利用くださいませ。

- おせち三重 29,000円
- おせち二重 20,000円
- オードブル 14,000円
- オードブル小 7,500円
- 出巻卵焼 1,000円



オードブル大



オードブル小

※写真はイメージです

★価格はすべて税込です。締切は12月18日、お渡しは12月31日午後からとなります。仕入れ状況によりイメージと変更がある場合があります。

■店舗情報 / 岡崎市六供町字三丁目十六番地 TEL:0564-21-3527

### 共済会事務局 からの お知らせ

★ニュースはホームページからもご覧いただくことができます!  
ご自宅や職場で、ご家族や同僚の皆さまとぜひ一緒にご覧下さい!

岡崎幸田勤労者共済会

検索

★給付及びインフルエンザ予防接種助成、人間ドック等受診助成などの利用助成の申請について

申請が複数ある場合は、必ず個々の事由毎に申請書類の提出をお願いいたします。

★年末年始のおやすみについて

12月28日から1月3日まで、共済会事務局はお休みさせていただきます。チケット等が必要な方は、27日までにお求めください。

ニュース内の各種申込は、特別に記載があるものを除き、**締め切りを毎月20日**とさせていただきます。なお、**締切日をもってチケットを発注**するため、抽選結果報告書の通知にかかわらず締切日以降のキャンセルはできません。



★共済会窓口の受付時間は、8:30~17:15です。  
※休業日は、毎週月曜日と年末年始です。

★共済会ニュース掲載の各種幹旋申込は、

- ①まず、お電話をください。
- ②FAXにて申込書をお送りします。ホームページからもダウンロードできます。(http://www.kyosai-yyy.or.jp)
- ③申込書記入後、FAXにて御返送ください。
- ④受付後、当月末頃、確定者に決定通知書を送付します。