

共済会ニュース

No.406



平成28年7月1日現在
事業所数:720社 会員数:7,686名
※表示金額は、すべて消費税込みの金額です。

公益財団法人岡崎幸田勤労者共済会
岡崎市美合町五本松68番地12
TEL.54-8495 FAX.54-8475

共済会ニュース内容の申込について

初めによくお読みください

- FAX申込**…FAXでお申し込みください。
- 窓口販売**…共済会事務局窓口で販売いたします。
- 申込期日について**…毎月「20日」が締切日となります(別に記載されているものを除く)。
- 斡旋数について**…コンサートやその他公演等のチケットの申込上限は一人4枚までとなっております(別に記載されているものを除く)。
※販売元の状況及び申込状況によっては抽選となる場合がございます。
- チケット発注に関して**…FAX申込のものは申込のあった数、もしくは当選数のみの発注となり、共済会で余分に確保はしておりません。また、発注後のキャンセル、席種や日時等の変更もできません。
- 申込用紙**…共済会ホームページからダウンロードできます。お電話をいただければこちらからFAXもいたします。
- チケットの座席について**…すべてのチケット類の座席の指定はできません。車椅子の席が必要な方は必ず事前にご連絡ください。

共済会でお渡ししている各種割引チケット等のご利用は、会員と登録家族(生計を一つにしている家族)の方のみとなっております。皆様の貴重な会費で運営しております。ご理解とご協力の程、よろしくお願いいたします。

木曾川「昼うかい」と名鉄犬山ホテルランチバイキング



旅行会社へFAX申込



- 日 程/9月25日(日)
- 募集人数/30名《最小催行人数25名》
- 参加料金/



会員	登録家族 8,500円
7,800円	一般同伴者 10,400円

※観覧船は30名定員
 ※小学生以下の方が参加される場合の料金はお問い合わせください。
 ※このツアーは旅行傷害保険に加入して実施します。申込者以外の方は保険の対象外となり、参加することはできません。催行前にやむを得ず変更になる場合は事前にお知らせ下さい。
 ※旅行保険代金の金額です。 ※申込多数の場合は抽選。
 ※一般の方のみでの参加はできません。
 ※奇数人数でのお申し込みは相席になる場合があります。
 ※道路状況等により、行程や予定時刻が変更になる場合がございます。

【旅のポイント】

- 広大な庭園を眺めながら、ホテル特製のお料理を心ゆくまで召し上がっていただけるバイキング形式のレストラン。お料理は和食・洋食あわせて約40種類。もちろんフルーツやデザートも充実しています。しかも、ソフトドリンクは飲み放題!
- 木曾川「昼うかい」観覧と木曾川遊覧をお楽しみください。

行程	勤労文化センター — 岡崎IC — 小牧IC — 10:00
	名鉄犬山ホテル(ランチバイキング) — ホテル発 — 11:30/12:30 12:30
	木曾川「昼うかい」観覧と木曾川遊覧 — ホテル着 13:40
	— 小牧IC — 岡崎IC — 勤労文化センター 15:00頃

【重要】 ツアーお申込みと参加費のお支払い先は、直接旅行会社へととなります!
なお、お申込み後の参加に関する決定通知は、共済会よりFAXさせていただきます。

◎旅行企画・実施 **名鉄観光サービス株式会社** 観光庁長官登録旅行業第55号
〒444-0860 愛知県岡崎市明大寺本町3丁目17番地(角金ビル4階)

《お申込・お問い合わせ》 TEL:0564-21-0720 FAX:0564-21-8448

★ニュースはホームページからもご覧いただけます!

岡崎幸田勤労者共済会

検索

夏休みだよ!★共済会おすすめツアー★

直接申込

旅行会社窓口で共済会会員証を提示すると3~5%割引!
おすすめツアーは割引金額からさらに共済会が1,000円の補助!

8周年 おかげサマーミステリーツアー

ドラゴンズレクNo. 44448

■**出発日** / (西尾-岡崎ルート) 出発/JR岡崎駅7:35 東岡崎駅7:50
8月4・15・24・28 9月5・8・11・17
(蒲郡-幸田-岡崎ルート) 出発/幸田駅7:15 東岡崎駅7:50
8月5・11・20・31 9月1・9・18

■**一般旅行代金** / 黒色出発 **7,980円** 赤色出発 **8,480円**



●**コース** / 各地~
どこへ行くかは当日までのお楽しみ!
~岡崎(18:10頃)~各地
※昼食は13時頃からとなります。

伊勢 名物グルメ大はらスペシャル

ドラゴンズレクNo. 45088



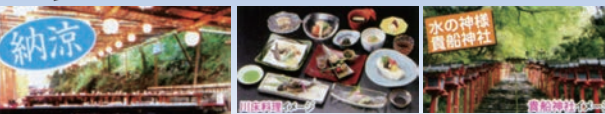
■**出発日** / (西尾-岡崎ルート) 出発/JR岡崎駅7:35 東岡崎駅7:50
8月2・14・18・22・28 9月1・8・12・22・25
(蒲郡-幸田-岡崎ルート) 出発/幸田駅7:15 東岡崎駅7:50
8月4・12・16・20・24 9月3・11・15・24

■**一般旅行代金** / 黒色出発 **8,980円** 赤色出発 **9,480円**

●**コース** / 各地~関宿(散策)~関(昼食)~伊勢神宮内宮(参拝)~おかげ横丁で4つの食べ歩き~ベルファーム(イングリッシュガーデン見学・お買物)~岡崎(18:30頃)~各地
※昼食は11時すぎからとなり、食べ放題は40分です。

京都 貴船の川床料理

ドラゴンズレクNo. 45404



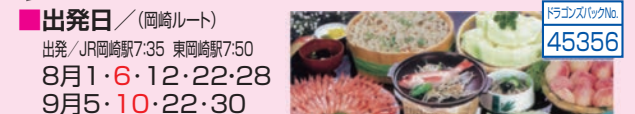
■**出発日** / (西尾-岡崎ルート) 出発/JR岡崎駅7:35 東岡崎駅7:50
8月4・8・16・24・27 9月4・12・15・19・23

■**一般旅行代金** / 黒色出発 **14,800円** 赤色出発 **16,400円**

●**コース** / 各地~貴船・右源太 又は 左源太(川床料理の昼食)~貴船神社など自由散策~西尾(17:50頃)~各地
※貴船ではK.LOOKのマイクロナスにお乗り換えいただけます。(旅行代金を含む)
※雨天の場合は室内での昼食となり、お菓子のお持ち帰りがございます。

天橋立 焼アワビ食べ放題&のどぐろ焼き

ドラゴンズレクNo. 45356



■**出発日** / (岡崎ルート) 出発/JR岡崎駅7:35 東岡崎駅7:50
8月1・6・12・22・28 9月5・10・22・30

■**一般旅行代金** / 黒色出発 **9,480円** 赤色出発 **9,980円**

●**コース** / 各地~天橋立ワイナリー(ブドウ畑や醸造所見学・お買物)~橋立大丸シーサイドセンター(昼食)~傘松公園や元伊勢籠神社など自由散策~岡崎(19:20頃)~各地
※昼食は13時頃からとなり、食べ放題は50分です。

◆**おすすめツアー特典** / 共済会よりおすすめツアー限定で**1,000円の補助**をいたします。申込み時に正規料金より**1,000円を差し引いた金額**を旅行会社へお支払いください。

◆**補助範囲** / 会員及び登録家族

◆**その他** / おすすめツアー以外の各旅行にも共済会会員証提示で割引は適用されますので、是非ご利用ください。

注意事項 / ・お支払いは現金のみの取り扱いとなります。 ・一般の方も一緒にお申込みいただけます。
・共済会補助はおすすめツアー1つにつき、1回までです。
・キャンセル等については各旅行会社の約款が適応されますので、ご了解ください。
・一般の方と同じバスでの参加となり、各ツアーとも先着順で受付となっております。出発日によってはすでに満席の場合があります。また、申込人数によっては実施できない場合がありますのでご了承ください。
・申し込み時に、各旅行会社から共済会へ旅行参加者の確認があります。

【重要】 ツアーお申込みと参加費のお支払い先は、**直接旅行会社へ**となります!
なお、お申込み後の参加に関する決定通知は、共済会よりFAXさせていただきます。

◎旅行企画・実施 **名鉄観光バス株式会社 岡崎支店** 観光庁長官登録旅行業 第1857号 (社)日本旅行業協会正会員
〒444-0811 愛知県岡崎市大西町字淵田19-1

《お申込・お問い合わせ》 TEL:0564-65-5445 FAX:0564-65-5446

※共済会会員である旨を伝え、共済会会員カードをご提示ください。

1 ページ記載の"共済会ニュース内容の申込について"をご確認ください。

御園座 錦秋名古屋 顔見世 FAX申込



日時/10月8日(土) 11:00開演
10月23日(日) 16:00開演
会場/日本特殊陶業市民会館
席種/一等席 14,000円
(一般:17,000円)
※未就学児童入場不可

★昼の部:一、橋弁慶。二、壺坂壺験記。三、ぢいさんばあさん。夜の部:一、菅原伝授手習鑑。

二、英執着獅子。三、品川心中。大人気の御園座顔見世。片岡仁左衛門を筆頭に、歌舞伎が名古屋を彩る。

《御園座》

「音楽の絵本」クリスマスコンサート FAX申込



©スーパークイズ

日時/12月17日(土) 15:00開演
会場/シビックセンター・コロネット
席種/全席指定 おとな(高校生以上) 2,000円(一般:2,500円)
こども(3歳~中学生) 600円(一般:1,000円)

※おとな1名につき3歳未満のこども1名膝上観賞無料、ただし座席を利用する場合はこどもチケットを購入してください。
[出演] スーリアンプラス(金管五重奏)、弦うさぎ(弦楽四重奏)
[曲目] ディズニー映画「ズートピア」よりトライ・エヴリシング、クリスマスメドレー 闘牛士のマンボ ほか
★金管五重奏のスーリアンプラスと弦楽四重奏の弦うさぎがクリスマスソングを中心にステキなハーモニーを奏でます。《シビックセンター》

ブレインダイバー 新子景視 マジックショー FAX申込



日時・会場/9月25日(日) ホテルトヨタキャッスル2階 宴会場
昼の部①/食事11:30~ ショー12:15~13:00
夜の部②/ショー12:15~13:00 食事13:00~
夜の部①/食事17:30~ ショー18:15~19:00
夜の部②/ショー18:15~19:00 食事19:00~
席種/指定 一般9,000円(一般:10,000円)
小学生7,200円(一般:8,000円)

料理(松花堂弁当)・飲み物、ショーチャージサービス料、消費税込み
※お食事とショーは別会場になります。また、ショー会場はシアター形式となります
※未就学の方のご入場はお断りさせていただきます。 ※申し込み多数の場合は抽選
★観客の目の前で行くクロスアップマジックから、大掛かりなイリュージョンまで、幅広いジャンルのレパートリーを持つ。中でも最も得意としているのは、人の脳に潜り込み、本人しか知らない情報をダイレクトに読み取るという、全く新しいスタイルのマジックで、自ら「ブレインダイバー」と命名し、各方面で注目を集めている。テレビ等メディア多数出演! 《ホテルトヨタキャッスル》

上原 ひろみ FAX申込



日時/11月25日(金)
19:00開演
会場/愛知県芸術劇場
大ホール
席種/S席 6,400円
(一般:7,100円)

※未就学児童入場不可
★上原ひろみ ザ・トリオ・プロジェクト feat.アンソニー・ジャクソン&サイモン・フィリップス 「SPARK」 JAPAN TOUR 2016

《サンデーフォーク》

清水 ミチコ FAX申込



日時/11月30日(水)
18:30開演
会場/日本特殊陶業市民会館
ビレッジホール
席種/全指定席 5,200円
(一般:5,800円)

※未就学児童入場不可
★清水ミチコ 30th Anniversary 『ひとりのビッグショー』

《サンデーフォーク》

第31回国民文化祭・あいち2016 第九 in 幸田 FAX申込



日時/11月27日(日)
14:00開演
会場/幸田町民会館さくらホール
席種/全席指定 2,500円
(一般:3,000円)

※未就学のお子様のお入場はご遠慮ください。
★出演/小森 康弘(指揮)、ソリスト/天野 久美(ソプラノ)、本多 都 (アルト)、大久保 亮(テノール)、伊藤 貴之(バス)、管弦楽/愛知室内オーケストラ、合唱/「第九in幸田」合唱団(今回の公演に合わせ、地域住民より参加を募り結成された総勢130名からなる合唱団。) 《幸田町文化振興協会》

小曾根 真 クリスマスジャズナイト FAX申込



(C)大杉集平

日時/12月23日(金・祝)
19:00開演
会場/シビックセンター・コロネット
席種/全席指定 一般 4,200円
(一般:5,000円)
学生(25歳以下) 2,300円
(一般:3,000円)

※未就学児の入場はご遠慮ください。
★世界で活躍するジャズ・ピアニストが5年ぶりに登場!熱いステージをお届けします。

《シビックセンター》

岸谷 香 FAX申込



申込締切: 8月16日(火)

日時/10月21日(金)
18:30開演
会場/ダイヤモンドホール
席種/全指定席 6,800円
(一般:7,560円)

※3歳以上有料
※入場時ドリンク代 500円別途必要
★KAORI KISHITANI 2016 LIVE TOUR 49th SHOUT! -PIECES of BRIGHT-

《サンデーフォーク》

Hilcrhyme FAX申込



日時/11月20日(日)
17:00開演
会場/Zepp Nagoya
席種/スタンディング 5,000円
(一般:5,500円)

※入場時ドリンク代 500円別途必要/整理番号有り
★Hilcrhyme TOUR 2016

《サンデーフォーク》

松山 千春 FAX申込



日時/12月7日(水)、8日(木)
18:30開演
会場/センチュリーホール
席種/全指定席 7,300円
(一般:8,100円)

※3歳以上有料
★松山千春 コンサート・ツアー 2016

《サンデーフォーク》

1 ページ記載の"共済会ニュース内容の申込について"をご確認ください。

葉加瀬 太郎

FAX申込



日時/12月24日(土) 17:00開演
12月25日(日) 15:00開演
会場/愛知県芸術劇場 大ホール
席種/全席指定 7,000円
(一般:7,800円)
※3歳以上有料
★日医工 presents ~20th Anniversary 葉加瀬太郎 コンサートツアー 2016「JOY OF LIFE」supported by Iwatani

《サンデーフォーク》

特撰落語会林家たい平独演会

FAX申込



日時/10月16日(日) 14:00開演
会場/アイブラザ豊橋
席種/全席指定 2,300円
(一般:3,000円)
※未就学児の入場はご遠慮ください。
★笑点でおなじみの林家たい平による独演会です。落語においても明るく元気な林家伝統のサービス精神を受け継ぎながらも、古典落語を現代に広めるために努力を続け、落語の楽しさを伝えている。たい平ワールドと呼ばれる落語には老若男女数多くのファンを集め、年間を通じ定期的に行う自らの独演会を中心に全国でも数多くの落語会を行なっている。落語の伝道師として名を広め、これからの落語界を担う、今もっとも注目を浴びる翫家である。

《エイフル企画(株)》

小松亮太バンドネオン クインテット

FAX申込



日時/9月18日(日) 17:00開演
会場/安城市民会館 サルビアホール
席種/全席指定 3,000円(一般:3,500円)
※未就学児の入場はご遠慮ください。
[曲目(予定)]「風の詩~THE 世界遺産」「情熱大陸」「リベルタンゴ」「アディオス・ノニーノ」ほか
[出演] 小松亮太(バンドネオン)、近藤久美子(ヴァイオリン)、天野清継(ギター)、鈴木厚志(ピアノ)、田中伸司(コントラバス)
★「Live image」や、大貫妙子とのコラボによるアルバムが日本レコード大賞優秀アルバム賞を受賞する

など活躍を続けるバンドネオン奏者の小松亮太が、自身の楽団を率いて情熱と哀愁あふれるタンゴの世界をお届けします!

《チケットぴあ》

EARTH,WIND & FIRE

FAX申込



日時/9月19日(月・祝) 18:00開演
会場/名古屋国際会議場 センチュリーホール
席種/指定席 7,900円
(一般:9,800円)
※4歳以上有料

★「シャイニング・スター」「宇宙のファンタジー」「セプテンバー」... 数々の名曲を世界中のディスコに届けた伝説のバンド、アース・ウィンド&ファイアー! 今年2月のモリス訃報の悲しみを乗り越えて、日本に戻ってくる! Blue Note Jazz Festival in Japanに加えて名古屋と大阪での単独ホール公演が決定!

《チケットぴあ》

外山啓介 ピアノ・リサイタル 2016

FAX申込



日時/10月1日(土) 13:30開演
会場/三井住友海上しらかわホール
席種/S席 4,000円(一般:5,000円)
※未就学児童入場不可
[プログラム(予定)]ベートーヴェン:ピアノ・ソナタ「月光」、ピアノ・ソナタ「テンペスト」、リスト:愛の夢~3つのノクターン~、ラ・カンパネラ、バラード第2番
★名曲「テンペスト」「ラ・カンパネラ」初披露!思い入れ深い作品を集めた、10回目のリサイタルツアー

(C)Yuji Hori

《チケットぴあ》

昭和歌謡スペシャル・コンサート

FAX申込



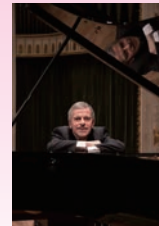
日時/10月22日(土) 14:00開演
会場/日本特殊陶業市民会館 フォレストホール
席種/S席 4,800円(一般:5,500円)
※未就学児童のご入場はご遠慮願います。
[出演] 清水良太郎、純烈、バク・ジュニョン、門戸竜二
[予定曲目] 星降る街角、黄昏のピクニック、ラブ・ユー東京、霧の岸月湖、ブルドッグ、ダメ女、今夜はドラマチック、河口湖、一途の花 他

★いままで人気沸騰中の若手イケメン歌手たちが華やかにステージに登場し、昭和という時代を彩った懐かしい名曲の数々を皆様にお届け致します。今回出演するメンバーは、「ものまね四天王」と呼ばれた清水アキラを父に持ち、最強のDNAを持つ「清水良太郎」。戦隊ヒーロー出身者を中心に結成され、現在活躍中のイケメン歌謡グループ「純烈」。甘いマスクとキュートな笑顔で女性ファンを中心に人気急上昇中の韓国出身歌手「バク・ジュニョン」。そして、大衆演劇や舞踊の世界でもその名を轟かせている「舞踊界のプリンス」「門戸竜二」。まさに今をときめく人気イケメン歌手たちが一堂に会し、昭和という時代を彩った名曲から自身のオリジナル曲まで熱い心で爽やかに歌い上げます。

《チケットぴあ》

アマラウ・ビエイラ ピアノリサイタル

FAX申込



日時・会場/10月24日(月) 18:30開演 刈谷市総合文化センター
10月25日(火) 18:30開演 愛知県芸術劇場コンサートホール
席種/S席 4,000円(一般:4,500円)
※未就学児童のご入場はご遠慮願います。
★ブラジルが誇る、世界的作曲家でピアニストのアマラウ・ビエイラの来日公演。今回は10度目の日本公演ツアーという節目にあたり、ベートーヴェンの作品を初めて披露します。ベートーヴェンの3大ピアノ・ソナタから、「悲愴」、「月光」の2曲。また、珠玉の名曲の数々と、さらに毎回ラテン・アメリカの代表的な作品を披露して好評頂いておりますが、タンゴの巨匠、アストル・ピアソラの代表作、「アディオス・ノニーノ」をビエイラのアレンジでお聴き頂きます。幼少の頃にタンゴを聴いて育ったという、いわばビエイラの音楽的な原点に迫る演奏となります。世界を舞台に活躍する、ブラジルの巨匠、ビエイラの最高に美しいピアノの旋律で、多彩で極上のプログラムをお届けします。

《チケットぴあ》

名曲の花束 ソフィア・プリステン&リヤ・ペトロヴァ

FAX申込



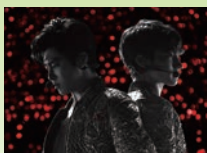
日時/11月12日(土) 13:30開演
会場/愛知県芸術劇場コンサートホール
席種/S席 4,000円(一般:5,000円)
※未就学児童入場不可
[演奏] 弦楽合奏:ソフィア・プリステン/指揮:フランメン・デュロフ/ヴァイオリン:リヤ・ペトロヴァ
[予定曲目] G線上のアリア、カノエ、愛のあいさつ、ツィゴイネルフェゼン 他全19曲

★ブルガリアが世界に誇る名門合奏団と至宝のヴァイオリニストがお届けするベストクラシック名曲コンサート。弦の国ブルガリアならではの緻密なアンサンブルを誇るソフィア・プリステン。その響きは、数多くの合奏団がひめくヨーロッパの中でも一際美しく、世界最高峰のアンサンブルとして人々に感動を与え続けています。ソリストには、ブルガリアが誇る1990年生まれの実験的天才ヴァイオリニスト=リヤ・ペトロヴァが登場。わずか6歳にしてフランメン・デュロフ指揮、ソフィア・プリステンと共演したリヤが響る甘く美しい名曲小品や圧倒的超絶技巧で息の合った発射した演奏を聴かせてくれるでしょう。心に響く様々な音色、世界最高峰のアンサンブルが響く極上のひとときをお過ごしください!

《チケットぴあ》

東方神起FILM CONCERT 2016 ~TILL~

FAX申込



日時/10月27日(木) 19:00開演
10月28日(金) 15:30開演
10月29日(土) 18:30開演
日時/Zep Nagoya
席種/1Fスタンディング 3,400円
(一般:3,800円) ※未就学児童入場不可
※入場別途別途ドリンク代¥500必要/整理番号付

★2015年に日本デビュー10周年を迎え、自身2度目の5大ドームツアーを大盛況に終えた東方神起の初となるFILM CONCERTの開催決定!未公開映像も含むライブ映像で構成し直したFILM CONCERTで、日本47都道府県を縦断します!東方神起のパフォーマンスの魅力を感じる存分堪能できるこの機会をお見逃しなく! ※会場によって、ステージの高さが低いライブハウスでスタンディングでの鑑賞のため、スクリーン全体が見えにくい場合もございます。実際にライブハウスでのライブを見に来ているような感覚を味わっていただくFILM CONCERTとなりますので、予めご了承ください。(映画館で行うフィルムコンサートとライブビューイングとはイメージが異なります。)* 開場/開演時間は変更になる可能性があります。*録音・録画機材(携帯電話)使用禁止

《チケットぴあ》

SUTRA スートラ

FAX申込



日時/10月5日(水) 18:45開演
会場/愛知県芸術劇場大ホール
席種/S席 8,400円(一般:9,800円)
※未就学児童入場不可
[出演] シティ・ラルビ・シェルカウイ、少林寺武僧
[演出] 振付/シティ・ラルビ・シェルカウイ (森山未來主演 舞台「テツカ」、「ブルトウ」演出)
[舞台美術] アントニー・ゴムスリー (英タナー賞(94)、大英帝国勳章(97))
[音楽] サイモン・ブルリスカ

Photo by Hugo Glendinning

★世界60都市で絶賛の大ヒット作が遂に日本初上陸。ダンス&現代アート界最高のスターが結集して魅せる本場少林寺の僧侶19名による大迫力のダンスとアクロバット!

《チケットぴあ》

**ゴールデンボンバー全国ツアー 2016-2017
「オールゲイズ 二丁目のユウジ」** FAX申込

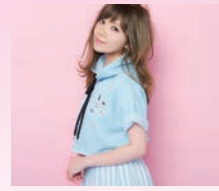


日時／11月23日(水・祝)
17:00開演
会場／日本ガイシホール
席種／全席指定
6,800円
(一般:7,560円)
※3歳以上有料

★奇才・鬼龍院翔の創り出すクオリティーの高い楽曲と笑撃のライブパフォーマンスが持ち味のゴールデンボンバー。今年も全国ツアーが決定しました!

《チケットぴあ》

MACO (マコ) FAX申込



日時／11月23日(水・祝)
18:00開演
会場／愛知県芸術劇場大ホール
席種／指定席 4,500円
(一般:5,000円)

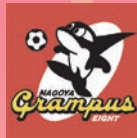
※6歳以上有料。
※【親子ペアチケット】の取扱いはございません。
★2014年メジャーデビューのきっかけとなったテイラー・スウィフトの大ヒット曲「私たちは絶対に絶対にヨリを戻したりしない〜We Are Never Ever Getting Back Together」のテイラー公認日本語カバーを筆頭に注目を集め、レコチョク年間ランキングの新人部門1位、第29回日本ゴールドディスク大賞の新人部門を受賞など、SNS発の新世代の歌姫として話題のMACO。2016年2月に行った全国5都市を廻るツアーは即日ソールドアウト!満を持して異例の今年2回目となる全国ツアーが決定しました!

《チケットぴあ》

【2016明治安田生命J1リーグ】名古屋グランパス ホームゲーム FAX申込

豊田スタジアム

試合日	キックオフ	対戦カード
9月17日(土)	未定	vs ガンバ大阪



■ 幹旋料金 / カテゴリー2 : 4,300円 (一般5,200円)
カテゴリー3 : 2,900円 (一般3,600円)
カテゴリー4大人 : 2,500円 (一般3,100円)
カテゴリー4小中高 : 900円 (一般1,200円)
サポーターズシート大人 : 1,800円 (一般2,300円)
サポーターズシート小中高 : 500円 (一般 700円)

■ 購入資格 / 会員のみ(1人4枚まで)

※各席種10枚 ※未就学児童大人1名につき1名まで膝上無料
※()内の料金は一般前売り料金です。
※サポーターズシートは豊田スタジアムのみ取扱となり、アウェイへも変更できます。
※座席の「メインスタンド/バックスタンド」、「ホーム側/アウェイ側」、「列/番号/階」の選択及び指定はできません。ご了承の上、お申込ください。
※座席位置について責任は負いかねます。

《豊田スタジアム》

メガ恐竜展 in 豊橋 FAX申込

■ 会 期 / ~10月10日(月) 9:00~16:30、8月のみ8:00~16:00
※入館は閉館の30分前まで
休館日=毎週月曜日(8/15、9/19、10/10は開館)、9/20
■ 会 場 / 豊橋市自然史博物館 特別企画展示室
■ 入 場 料 / 前売大人 700円(参考一般:960円)
前売小中学生 100円(参考一般:240円)
豊橋総合動植物公園入園料込み(ナイトガーデンは使用不可)。
※未就学児童無料



★ヨーロッパ最大級の竜脚類が豊橋にやってくる!!
数十メートルもの巨大な体から伸びる非常に長い首、その先にある小さな顔。それが陸上で最も巨大化した動物である恐竜 竜脚類 の特徴です。竜脚類は、中生代三畳紀後期から白亜紀末までの、たいへん長い地質年代に、すべての大陸で生息していました。そのため、最も成功した植物食恐竜であるといえます。本展では、スペインで発見されたヨーロッパ最大級の竜脚類「トゥリアサウルス」の復元骨格をはじめ、約50点の標本を展示。
トゥリアサウルスの左後足の実物化石は日本初公開!!
「なぜ、竜脚類は大きくなることができたのか?」を主テーマに、その最新学説を紹介。巨大化の謎にせまります。

《チケットぴあ》

花とみどりのギフト券の幹旋 FAX申込

誕生日、出産、入学、結婚などのお祝いや励ましに、催事の賞品、記念品等として、全国の取扱店でお好きな時にお好きな花を購入することができるギフト券です。

■ 券 種 / 500円券(有効期限:2020年12月31日。ご利用の際にはお釣りはできません。)
■ 幹旋価格 / 10枚1組 4,400円 (一般:5,000円) 会員1名につき2組まで
花とみどりのギフト券HP <http://www.flowercard.jp/>



QUOカードの幹旋! FAX申込

QUOカードの加盟店は、全国約54,000店!
コンビニやファミレス、書店など多くの場所で利用できます。

● 券 種 / 5,000円券 ● 幹旋価格 / 4,500円
● 申込資格 / 会員のみ 1人2枚まで
※有効期限はございません。 ※残額が0円になるまで繰り返し利用可能。
※支払い額が残額を超えた場合、不足分を現金もしくは残額のあるQUOカードで支払えます。

《(株)クオカード》

**会員拡大
事業**

“新規加入事業所”ご紹介キャンペーン

キャンペーン期間／8月1日(月)～10月31日(月)

**ぜひ未加入事業所をご紹介ください！
500円の図書券×加入者人数をプレゼント！**

共済会から会員の皆様へ、より魅力ある事業を提供するためには、会員数の増大が必要不可欠です。そこで、会員拡大推進の一環として『新規加入事業所・特約店ご紹介キャンペーン』を展開いたします。

取引先やお知り合いの中で、共済会に“ご興味”を示されている未加入の事業所がございましたら、ぜひご紹介ください。もしよろしければ、共済会からご説明にもお伺いします！

ご紹介いただいた未加入事業者が共済会の会員になられた場合、ささやかではございますが**ご紹介者様へ加入者 1 名様につき 500 円の図書券**を進呈します。また、ご要望があれば次年度の共済会ガイドブック巻末へ両事業所様の広告を無料で掲載させていただきます（併せて 1/4 ページ）。

※通常のポイントも加算いたします。 ※図書券プレゼントの上限は 30,000 円分とさせていただきます。

- ◎**ご加入いただけるのは**▶岡崎市内及び幸田町内に事業所がある個人事業主及び企業並びに各種団体です。
※2名以上の事業所様に限ります。
- ◎**特約店とは**▶会員カードを提示すれば、割引が可能なお店です。 ※契約時に会報誌に掲載いたします。
- ◎**紹介方法**▶『ご紹介票』に必要事項を明記して、共済会へFAXかご郵送ください。（ニュースに同封）
- ◎**実施期間**▶平成28年8月1日～10月31日
- ◎**進呈時期**▶新規入会者の加入手続きが完了した時点で進呈。
※新規特約店契約が完了後、次年度のガイドブックに任意で掲載。

連絡先／共済会事務局 ☎0564-54-8495

ハートフルガイドを活用しよう！

4月にお送りした『ハートフルガイド2016』はお手元に届いていますか？

共済会がハートフルへ会員加入しており、会員の皆様にはハートフル提携店において、お値打ち価格にてご利用いただけるようになっております！ハートフルマークのあるお店では全てご利用いただけます！会員証のハートフルマークをご提示ください！



皆様にお配りしたハートフルガイドはこの地区のものを選んで掲載してありますが、名古屋等の他の地域の情報がより多く掲載されているハートフルガイドの冊子もございます。（共済会事務局窓口にて300円で販売しております。）

詳しい使用方法是、ハートフルガイドの冊子をご覧ください！

お!かざき3パークパスポート

窓口販売

岡崎公園・南公園・東公園などでつかえらるとてもお得なパスポートです。この他にも、お得な特典がいっぱい！

内容

- 岡崎公園／岡崎城・家康館共通券or金券★もれなくアイスクリームプレゼント
- 南公園／回数券1シート(プール利用可)★もれなく限定お楽しみガチャ
- 東公園／動物のおやつ★もれなく缶バッジプレゼント
- おかざき自然体験の森・森の総合駅・わんPark・ホテル学校／いずれかの施設でクラフト体験
- 道の駅藤川宿／ミニストップのミニカップソフトクリームプレゼント
- 奥殿陣屋／抹茶パフェ50円引
- おかざき世界子ども美術博物館・親子造形センター／「缶バッジ(小)」50円引
- 岡崎駒立ぶどう狩り組合「ぶどう狩り」／通常料金より、大人200円・子ども100円割引

■ **販売価格**／大人700円(一般価格:1,000円) ※中学生以上
 小人500円(一般価格:800円) ※5歳以上、5歳未満のお子様は現地で必要な料金をお支払い下さい。
 ※会員のみ1人2枚まで



平成27年度事業報告・決算報告

主な事業内容

I 給付事業

○給付状況

給付事由		件数(件)	給付金額 (円)
住宅災害	火災・落雷・ 破裂・爆発・ 航空機の墜落 等	建物の70%以上	0
		建物の50%以上	0
		建物の30%以上	0
		建物の20%以上	2
		建物の10%以上	0
	自然災害	建物の5%以上	0
		建物の5%未満	0
		全壊・流出	0
		半壊	0
		床上浸水 一部壊	0
同居親族の死亡	2	120,000	
死亡	会員	交通事故死	1
		同上(65歳以上)	0
		不慮の事故死	0
		同上(65歳以上)	0
		病死等	2
		同上(65歳以上)	12
	配偶者	9	
	子	3	
	親	150	
	重度障害	交通事故による重度障害	0
同上(65歳以上)		0	
不慮の事故による重度障害		0	
同上(65歳以上)		0	
病気等による重度障害		1	
後遺障害	交通事故による障害	2	
	不慮の事故等による障害	2	
傷病	14日以上休業	22	
	30日以上休業	17	
	60日以上休業	16	
	90日以上休業	7	
	120日以上休業	22	
慶事	再給付	1	
	結婚祝金(法律上の結婚)	123	
	銀婚祝金(結婚後25年)	47	
	還暦祝金(満年齢60歳)	141	
	出生祝金(会員及び会員の配偶者の出産)	184	
	就学祝金(小学校入学)	172	
	就学祝金(中学校入学)	191	
合計(前年度)	1,128 (1,173)	12,640,000 (12,990,000)	

II 在職中及び老後の生活斡旋事業

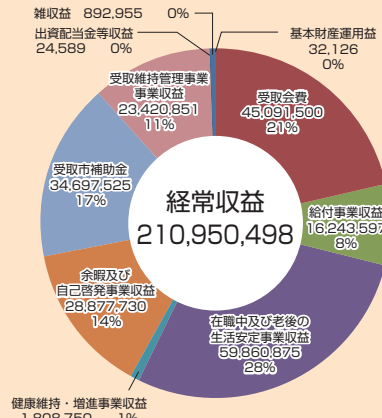
- 新幹線キップ、名鉄電車乗車券、駐車券、食事券、物品斡旋 64,136枚(件)
- 旅行かばん 48人 396日
- 厚生資金融資斡旋事業
貸付保証料補助 件数0件 0円

III 健康維持・増進事業

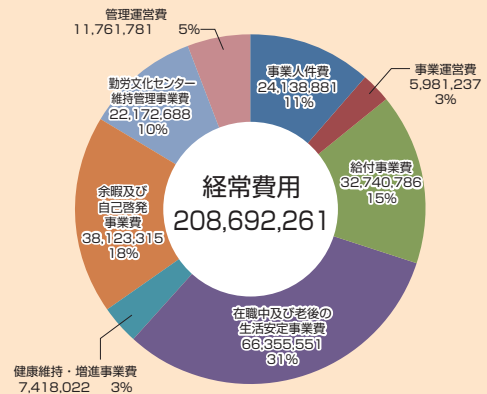
- 自主事業バス旅行
・バス旅行 27事業所 69人
・スポーツ大会
ゴルフ大会、ボウリング大会、ソフトボール大会等 60事業所 464人
- 斡旋事業
プール券、プリペイドカード等 1,404枚(件)
- 利用助成事業
人間ドック受診利用助成
インフルエンザ予防接種利用助成 2,066名 1,487,378円
- 施設利用助成
スポーツクラブ等 7,664人

正味財産増減計算書

基本財産運用益	32,126
受取会費	45,091,500
給付事業収益	16,243,597
在職中及び老後の生活安定事業収益	59,860,875
健康維持・増進事業収益	1,808,750
余暇及び自己啓発事業収益	28,877,730
受取市補助金等	34,697,525
受取維持管理事業収益	23,420,851
出資配当金等収益	24,589
雑収益	892,955
経常収益計	210,950,498



事業人件費	24,138,881
事業運営費	5,981,237
給付事業費	32,740,786
在職中及び老後の生活安定事業費	66,355,551
健康維持・増進事業費	7,418,022
余暇及び自己啓発事業費	38,123,315
勤労文化センター維持管理事業費	22,172,688
管理運営費	11,761,781
経常費用計	208,692,261



IV 余暇及び自己啓発事業

- 自主事業
・バス旅行 111事業所 293人
・教室、セミナー 86事業所 149名
・その他(市民まつり、カップリング等) 221事業所 772名
- 斡旋事業
映画、コンサート、スポーツ観戦、割引利用券、補助券 24,564枚(件)
- 利用助成事業
保養所、生涯学習等 51人 64,000円



岡さんぽ! ~岡崎旅さんぽ~

直接申込

岡崎っ子が教えるとおきのおかざき。岡さんぽ!

岡崎は驚きと発見の玉手箱。

ふだん何気なく歩く路地にも、知られざる岡崎の魅力が眠っております。史跡はもちろん楽しいお店や素敵な景色があなたを待っています。岡崎の魅力を知り尽くした「まち歩きガイド」と、まちの歴史や名所を紐解きながら歩きませんか?

■参加料/300円 会員と登録家族まで(基本参加料500円/1名(未就学児は無料)) ※昼食代など別途、実費負担あり

■定員/各コース20名(原則)

■受付/FAX・予約フォーム等にお申し込みください。

FAX: 0564-53-0101 URL: www.okazakicci.or.jp/okasanpo
mail: okasanpo@okazakicci.or.jp

■参加方法/参加申し込み時に、必ず会員番号を明記してください。

代金の支払いにつきましては参加当日の現地にてお支払いとなります。

★9月の日程★ さんぽの詳細内容は申込書またはホームページでご確認ください。

- 9/7(水) ●岡崎のスゴ技さんぽ 万年筆&手掘り印鑑編 3時間
- 9/14(水) ●日本一を体験するさんぽ 3時間30分
- 9/18(日) ●奥座敷ランチさんぽ 5時間
- 9/22(木・祝) ●家康公手習の寺 法蔵寺ウォーク 3時間
- 9/27(火) ●古代のロマン やくし道さんぽ 2時間

※人気のさんぽはすでに定員になっている場合がありますのでご了承ください。

■その他/申込書、お問い合わせについては岡崎商工会議所まで ☎0564-53-6190



岡崎市医師会 健康教育講座のご案内

- テーマ/「糖尿病から眼を守るために」
- 講師/総合上飯田第一病院 眼科部長 古川真理子先生
- 座長/桐漕アイクリニック 院長 桐漕利次先生
- 日時/平成28年8月7日(日)午前10時~正午
- 会場/岡崎市医師会公衆衛生センター4F 研修室3
岡崎市竜美西1丁目9番地1 ☎52-1571
- 主催/岡崎市医師会 ●後援/岡崎歯科医師会 岡崎薬剤師会

参加費無料



共済会事務局 からの お知らせ

★ニュースはホームページからもご覧いただくことができます!
ご自宅や職場で、ご家族や同僚の皆さまとぜひ一緒にご覧下さい!

岡崎幸田勤労者共済会

検索

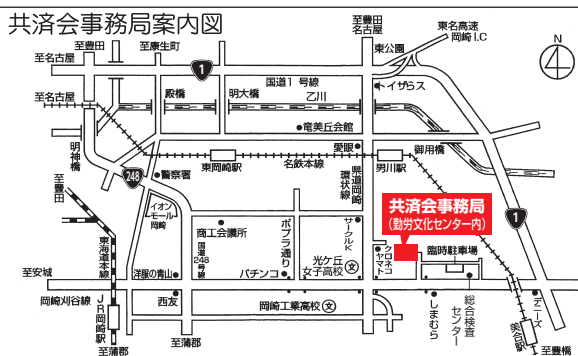
★会費の口座引落としについて

共済会会費2期分(7月~9月)の領収書を事前に送付していますので、ご確認ください。

★新規加入事業所をご紹介ください!

共済会では、新規加入事業所(加入者)の募集をしています。会員であるあなたのお勤めが共済会のご理解につながります。ご紹介を頂いた事業所が共済会に加入されたときは、謝礼をさせていただきますので、多くの方に共済会を宣伝してください。入会手続きなど詳しい内容については、事務局からご説明に伺いますので、お申し付けください。

ニュース内の各種申込は、特別に記載があるものを除き、**締め切りを毎月20日**とさせていただきます。なお、**締切日をもってチケットを発注**するため、抽選結果報告書の通知にかかわらず締切日以降のキャンセルはできません。



★共済会窓口の受付時間は、8:30~17:15です。

※休業日は、毎週月曜日と年末年始です。

★共済会ニュース掲載の各種斡旋申込は、

- ①まず、お電話をください。
- ②FAXにて申込書をお送りします。ホームページからもダウンロードできます。(http://www.kyosai-yyy.or.jp)
- ③申込書記入後、FAXにて御返送ください。
- ④受付後、当月末頃、確定者に決定通知書を送付します。