

共済会ニュース

No.411



平成28年12月1日現在
事業所数:725社 会員数:7,656名
※表示金額は、すべて消費税込みの金額です。

公益財団法人岡崎幸田勤労者共済会
岡崎市美合町五本松68番地12
TEL.54-8495 FAX.54-8475

2017(平成29年)

共済会ニュース内容の申込について

初めによくお読みください

- ① **FAX申込** …FAXもしくは共済会窓口でお申し込みください。
- ② **窓口販売** …共済会事務局窓口で販売いたします。
- ③ **申込期日について** …毎月「20日」が締切日となります(別に記載されているものを除く)。
- ④ **斡旋数について** …コンサートやその他公演等のチケットの申込上限は一人4枚までとなっております(別に記載されているものを除く)。
※販売元の状況及び申込状況によっては抽選となる場合がございます。
- ⑤ **チケット発注に関して** …FAX申込のものは申込のあった数、もしくは当選数のみの発注となり、共済会で余分に確保はしておりません。また、発注後のキャンセル、席種や日時等の変更もできません。
- ⑥ **申込用紙** …共済会ホームページからダウンロードできます。お電話をいただければこちらからFAXもいたします。
- ⑦ **チケットの座席について** …すべてのチケット類の座席の指定はできません。車椅子の席が必要な方は必ず事前にご連絡ください。

共済会でお渡ししている各種割引チケット等のご利用は、会員と登録家族(生計を一つにしている家族)の方のみとなっております。皆様の貴重な会費で運営しております。ご理解とご協力の程、よろしくお願いいたします。



新年あけまして
おめでとろございませす

謹んで新春の
お慶びを申し上げます



勤労者共済会の会員の皆様には、すがすがしい新春をお迎えのことと心からお喜び申し上げます。また、旧年中の本会への運営に対するご支援ご鞭撻に深く感謝申し上げます。

当共済会は発足して三十七年、公益財団法人に移行して五年が経過しました。会員数はここ数年間順調に推移し、昨年末には約七百三十事業所で七千六百五十人を超え、過去最高となりました。加入対象となつて三年目の幸田町関係分としましては、約五十事業所で二百八十人近くの会員数です。今後とも公益法人として均衡のとれた予算の収支(相償)を維持し、その名に恥じぬよう会員の皆様の福利厚生の上と、併せて岡崎市及び幸田町の地域社会の発展に貢献し、会員数八千人を指していきたいと考えております。

さて、この二月アメリカでは今年の干支「酉」に因み、飛ぶ「鳥」を落とす勢いで選出された新大統領が就任します。いわゆるトランプ現象はアメリカ社会にとどまらず全世界に及ぶと指摘される一方で、経済環境の変革を好意的にとらえる声も聞かれます。それは結果として日本の社会経済環境を大きく左右し、私たちの会員企業の業績やそこで働く皆さんの生活にも大きな影響を与えます。大企業の多くでは今年もベースアップが予想されるところですが、中小零細の事業所の皆様にもその恩恵が広く浸透することを期待するところです。

各事業所におかれましては引き続き厳しい社会環境にあるものと推察いたしますが、今年一年が会員とご家族の皆様にとりまして、幸多き年でありませすことを心祈念申し上げます。新年のご挨拶とさせていただきます。



理事長	武田 憲明	理事	太田 健介	評議員	河合 由朗	評議員	清水 俊治	監事	河合 潤
副理事長	齋藤 眞澄	〃	菅原 俊彦	〃	宮本 一彦	〃	武田 哲幸	〃	山田 隆司
専務理事	河合 剛志	〃	山内 隆一	〃	畔柳 則男	〃	成瀬 敦	事務局	職員一同
常務理事	川口 忠明	〃	大嶽 治郎	〃	吉川 正敏	〃	神尾 典彦		
理事	辻村 勝馬	評議員	岡田 教志	〃	本田 康英	〃	伊藤 茂		
〃	天野 隆二	〃	松尾 景貞	〃	阿部 正和	〃	伊藤 悦哉		
〃	森田 滝也	〃	山本 眞	〃	酒井 英二				

新春！豪華食べ放題！



下記旅行会社へFAX申込

冬の名物“かに・ふぐあばれ食い”と彦根城



- 日 程／2月19日(日)
- 募集人数／35名《最小催行人数25名》
- 参加料金／

会 員 9,900円	登録家族 10,500円
	一般同伴者 12,500円

※このツアーは旅行傷害保険に加入して実施します。申込者以外の方は保険の対象外となり、参加することはできません。催行前にやむを得ず変更になる場合は事前にお知らせ下さい。
 ※旅行保険代金の金額です。 ※申込多数の場合は抽選。
 ※一般の方のみでの参加はできません。
 ※奇数人数でのお申し込みは相席になる場合があります。
 ※道路状況等により、行程や予定時刻が変更になる場合がございます。

旅のポイント

- 屋食内容(通常6,840円)／かにすき(食べ放題)、ずわいがに酢(食べ放題)、てっちり(食べ放題)、ずわいがに姿一匹盛り、鯛の船盛り、かにふぐぞうすい、ふぐ大盛り天ぷら、にぎり寿司、お楽しみお土産付。
- 彦根城～彦根キャッスルロード(お買い物、散策)

行程

勤労文化センター — 岡崎IC — 信楽IC — 魚松(屋食) — 信楽IC
 9:00
 — 彦根IC — 彦根城(散策)…彦根キャッスルロード(お買い物)
 11:20/12:40
 13:50/15:20
 — 彦根IC — 岡崎IC — 勤労文化センター
 17:30頃

【重要】 ツアーお申込みと参加費のお支払い先は、直接旅行会社へととなります！

なお、お申込み後の参加に関する決定通知は、共済会よりFAXさせていただきます。

◎旅行企画・実施 **株式会社日本旅行 愛知東支店** 観光庁長官登録旅行業 第2号
 〒444-0045 愛知県岡崎市康生通東1-3

《お申込・お問い合わせ》 TEL:0564-26-1955 FAX:0564-25-2981

三井住友カードVJAギフトカードの斡旋!

FAX申込

三井住友カードVJAギフトカードは全国50万店以上のVJAギフトカード取扱店(デパート、大手スーパー、ショッピングセンター、専門店、レストラン、ホテルなど)でご利用になれる全国共通商品券です。

- 券 種／5,000円券 ●斡旋価格／4,500円
- 斡旋枚数／1,000枚(申込多数の場合は抽選)
- 購入資格／会員のみ(2セットまで)
- その他／

※VJAギフトカードには有効期限はありません。
 ※ご利用に際してのつり銭はお返しておりませんので、額面額以上の商品・サービスにご利用ください。
 ※VJAギフトカードは、現金・新券・他の券種とのお引き換えはお受けいたしていません。
 ※VJAギフトカードは、表面左側のミシン線を切り取られますと無効になります。
 ※VJAギフトカードの盗難、紛失または滅失に対しては、弊社はその責を負いませんので、保管には十分にご注意ください。
 ※VJAギフトカードは、お店によりご利用いただけないサービス・商品(商品券類・貴金属類・外貨部での購入・生鮮品の購入・その他)がございます。ご利用に際しては、あらかじめお店の方にご確認ください。
 ※VJAギフトカードは、商店組合、チェーン店、グループ店などの一部のお店では、ご利用いただけない店舗もありますのでご注意ください。



《株式会社エヌ・ティ・ティ・カードソリューション》

1 ページ記載の "共済会ニュース内容の申込について" をご確認ください。

ミュージカル「キャバレー」 FAX申込



日時/2月17日(金) 19:00開演
 会場/刈谷市総合文化センター大ホール
 席種/S席 11,500円(一般:12,500円)
 ※未就学児童入場不可 ※10枚 ※1人2枚まで
 [出演] 長澤まさみ、石丸幹二、小池徹平、小松和重、村杉蟬之介、平岩紙、秋山菜津子 ほか
 ★大好評の、長澤まさみ主演、松尾スズキ演出、ミュージカル「キャバレー」の追加公演! 人生の全てがここにある。松尾スズキのキャバレー、ウィーター(再び)ヒトラー政権の台頭へと向かう時代を背景に、ベルリンのキャバレー「キットカットクラブ」のデカダンなショーと、歌姫サリーをはじめとする人々の恋物語を、絶妙な構成で描く、ミュージカル「キャバレー」。このミュージカル史上に輝く傑作を松尾スズキ演出で10年ぶりに再演!ミュージカル初挑戦の長澤まさみなど、新たなキャストを得て、もっとエロティックに、もっと濃縮に、さらに愛おしく、そして哀しく…。松尾スズキの「キャバレー」が再び幕を上げる!

《チケットぴあ》

masayuki suzuki 30th Anniversary Special 2017 FAX申込
 鈴木雅之 with オーケストラ・ディ・ローマ featuring 服部隆之



日時/4月8日(土) 18:00開演
 会場/愛知県芸術劇場大ホール
 席種/S席 8,600円(一般:10,500円)
 ※未就学児童入場不可
 ★ソロ・デビュー30周年を迎え、歴史と芸術の都、ローマを代表するオーケストラとの共演が実現!ここでしか聴くことのできない、珠玉のラヴソングをお贈りします。「チャンネルズ」、「ラッツ&スター」として活躍し、そしてソロ・デビュー30周年を迎えた鈴木雅之。今回は海外オーケストラをバックに、人気作曲家服部隆之の指揮の元、豪華な夜を演出。ドラマチックな歌の数々が、オーケストラとの共演により厚みを増して響き渡ります。

《チケットぴあ》

石井ふく子名作劇場「君はどこにいるの」 FAX申込

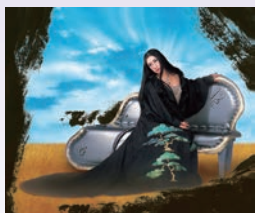


日時/3月9日(木) 14:00開演
 会場/一宮市民会館
 席種/全席指定 7,200円(一般:8,600円)
 ※未就学児童入場不可
 [原作]小島政二郎 [脚本]砂田剛量 [演出]石井ふく子
 [出演]一路真輝、竹下景子、いまむらいつみ、西郷輝彦 ほか
 ★テレビドラマ「肝っ玉かあさん」、「渡る世間は鬼ばかり」などのヒットシリーズを生み出し、多くの女優を育てる石井ふく子演出の舞台。東京オリンピックが開催された昭和39年の鎌倉を舞台に、家族が助け合いながら明るく平凡に毎日を送っていくことの素晴らしさを描いた作品です。

プレミアム企画:石井ふく子講演会有り ◆石井ふく子先生講演会/14:00開演(13:30開場) ◆君はどこにいるの/14:45開演

《チケットぴあ》

近代能楽集より 葵上・卒塔婆小町 FAX申込



日時/4月28日(金) 18:30開演
 会場/愛知県芸術劇場大ホール
 席種/S席 8,800円(一般:10,500円)
 ※未就学児童入場不可

[脚本等] 作:三島由紀夫、演出:美術:主演:美輪明宏 [出演] 美輪明宏、木村彰吾 他
 ★恋と美は、死よりも残酷なものである一恋する女の魂の悲しくも恐ろしい物語「葵上」。美しすぎるがゆえにあまりにも悲哀に満ちた定めを負わねばならない、時空を超えた無償の愛の物語「卒塔婆小町」。三島由紀夫の戯曲集「近代能楽集」より、<美と醜><若と老>など<正負の法則>に基づく2作品をおおくりします。

《チケットぴあ》

劇団四季ミュージカル「リトルマーメイド」 FAX申込



日時/5月27日(土) 17:30開演
 会場/愛知県名古屋四季劇場(名古屋市中村区名駅2丁目)
 席種/S1席(1階席) 9,800円(一般:10,800円)
 ※3歳以上有料 ※1人2枚まで

★名古屋四季劇場のオープニング作品は、劇団四季とディズニーの最新元ミュージカル「リトルマーメイド」がいち早く名古屋へ未知の世界へ勇気を持って進んでいく人魚・アリエルの恋と冒険を描いたディズニー長編アニメーションをミュージカル化。最新フライング技術を駆使した海中シーンなど物語を華やかに再現!ハッピー・エンドのエンディングがもたらす圧倒的な幸福感。彼女の恋と冒険は、多くの人の心に感動を届けます。劇団四季が総力を挙げてお贈りする大作ミュージカル「リトルマーメイド」をご期待ください。

《チケットぴあ》

アフタヌーン名曲コンサート 錦織 健 テノール・リサイタル FAX申込



クレジット:大八木宏武(都恋堂)

日時/4月8日(土) 13:30開演
 会場/愛知県芸術劇場コンサートホール
 席種/S席 4,500円(一般:5,500円)
 ※未就学児童入場不可

★名曲で楽しむ贅沢な午後のひととき。トークを交えて贈る楽しいコンサート!日本を代表するオペラ歌手、錦織 健がオペラから日本の歌、そしてロックまで多彩なプログラムで魅了するミラクル・ヴォーカル錦織 健の魅力をたっぷりとお届けします。ユーモアあふれるおしゃべりとともに、楽しいひとときをお過ごしください。

《チケットぴあ》

JAバンク presents 松下奈緒コンサートツアー2017 ~10 years story~ supported byアイフルホーム FAX申込



日時/4月22日(土) 17:00開演
 会場/愛知県芸術劇場大ホール
 席種/全席指定 4,500円(一般:6,500円)
 ※未就学児童入場不可

★松下奈緒アーティストデビュー10周年記念コンサートツアー決定!女優として様々なドラマ・CMなどで活躍する傍ら、ピアニスト・作曲家・ヴォーカリストとしても多彩な才能を発揮する松下奈緒。10周年記念ベストアルバムの発売とコンサートツアーが決定しました。やわらかく流麗に、そして力強く感情のままに美しい旋律を奏でるインストゥルメンタル曲、透き通る艶のある歌声が時にやさしく響くヴォーカル曲、ぜひお楽しみください。

《チケットぴあ》

市川海老蔵 古典への誘い FAX申込



日時/4月2日(日) 17:00開演
 会場/愛知県芸術劇場大ホール
 席種/S席 8,600円(一般:10,000円)
 ※未就学児童入場不可 ※1人2枚まで

[出演者] 市川海老蔵、片岡市蔵、市川ぼたん、市川九團次 ほか [プログラム] 一、男伊達花廓/二、身替座禪

★伝統芸能をよりわかりやすく、多角的に味わっていただくとうと市川海老蔵が自ら企画し2017年にスタートした「古典への誘い」。1日2公演だけのプレミアムな舞台をお見逃しなく!

《チケットぴあ》

ブロードウェイミュージカル きみはいい人、チャーリー・ブラウン FAX申込



日時/5月9日(火) 18:30開演
 5月10日(水) 13:00開演
 会場/日本特殊陶業市民会館ビレッジホール
 席種/全席指定 8,600円(一般:10,000円)
 ※未就学児童入場不可

[原作等] 原作:チャールズM・シュルツ著 コミック「ピーナッツ」より、脚本:音楽:クラーク・グズナー、追加脚本:マイケル・メイヤー、追加音楽:アンブリア・リッパ [出演] 村井良太、中川晃教 ほか

★「あわせは、誰にでも、何にでもある。」「ピーナッツ」のキャラクターたちが教えてくれる、本当に大切なもの。チャールズ・M・シュルツ作のコミックを原作にしたブロードウェイミュージカル「きみはいい人、チャーリー・ブラウン」。2017年に50周年を迎えます。チャーリー・ブラウン、ルーシー、サリー、ライナス、シュローダー、そしてスヌーピー。等身大で生きる彼らが私たちに伝える、しあわせのメッセージ。コミックの世界観そのままに、「ピーナッツ」が名古屋にやってきました!

《チケットぴあ》

特撰落語会 林家木久扇・三遊亭小遊三 二人会 FAX申込



日時/2月24日(金) 18:30開演
 会場/アイプラザ豊橋
 席種/S席 3,200円(一般:4,200円)
 ※未就学児の入場はご遠慮ください。

★笑点メンバーでお馴染みの林家木久扇、三遊亭小遊三の二人会です。

《エイフル企画》

1 ページ記載の"共済会ニュース内容の申込について"をご確認ください。

第5回 こどものためのコンサート FAX申込



日時/3月11日(土)
11:00開演/14:30開演
会場/岡崎市甲山会館
席種/全席指定 大人 500円
(一般:800円)
3歳~小学生 300円
(一般:500円)
※2歳以下は無料(席が必要な場合はチケット要)
※休憩含め60分程度のコンサートです。

[プログラム]第1部:みつげにいてういはるなつあきふゆ、第2部:おかしがいっぱい
[出演者]大須賀園枝<ソプラノ>、安藤佳子<ソプラノ>、佐藤千賀<サクソ>、
峠美由紀<ピアノ>、中根亜子<ピアノ> <<岡崎パブリックサービス>>

松任谷 由実 FAX申込



日時/3月1日(水) 18:30開演
3月2日(木) 18:30開演
会場/センチュリーホール
席種/全指定席 7,800円
(一般:8,640円)
※3歳以上有料/2歳以下入場不可
※チケットの配布が公演ギリギリとなります。
★三菱UFJニコスPresents
松任谷由実コンサートツアー
宇宙図書館 2016-2017

<<サンデーフォーク>>

That's が~まるちよば SHOW! + ロッケンロールペンギン FAX申込



日時/4月16日(日) 14:00開演
会場/幸田町民会館さくらホール
席種/全席指定 3,600円
(一般:4,500円)
※4歳未満入場不可
★が~まるちよばをテレビでご覧になったことがある方にはおなじみの、モヒカン・スーツ姿で会場を爆笑の渦に巻き込む「が~まるちよばSHOW!」をたっぷりとお楽しみいただけるプログラム。それに加えて今回は、2009年のプロードウェイでも大絶賛を浴びた「ロッケンロールペンギン」を上演します。 <<幸田町文化振興協会>>

清水 ミチコ FAX申込



申込締切:1月13日(金)
日時/3月14日(火)
18:30開演
会場/名古屋市芸術創造センター
席種/全指定席 5,300円
(一般:5,800円)
※未就学児入場不可
★清水ミチコ 30th Anniversary
『ひとりのビッグショー』Returns

<<サンデーフォーク>>

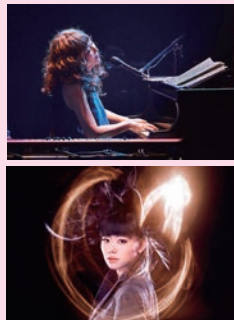
榎原 敬之 FAX申込



日時/3月20日(月・祝)
18:00開演
会場/センチュリーホール
席種/全指定席 6,800円
(一般:7,560円)
※3歳以上有料
★Makihara Noriyuki Concert
Tour 2017 "Believer"

<<サンデーフォーク>>

矢野顕子×上原ひろみ FAX申込



日時/4月23日(日)
17:30開演
会場/愛知県芸術劇場
大ホール
席種/全指定席 6,800円
(一般:7,560円)
※3歳以上有料/2歳以下及び演奏の妨げとなるお子様のご入場はお断りします
★矢野顕子×上原ひろみ TOUR
2017「ラーメンな女たち」

<<サンデーフォーク>>

HATS MUSIC FESTIVAL FAX申込



日時・会場/
4月18日(火) 18:30開演
4月19日(水) 18:30開演
センチュリーホール
4月21日(金) 18:30開演
アクトシティ浜松大ホール
席種/全指定席 7,700円
(一般:8,500円)
※3歳以上有料/2歳以下入場不可

[出演者]葉加瀬太郎・高嶋ちさ子・古澤 巖/音楽監督:羽毛田丈史
★日医工presents HATS 15th Anniversary 葉加瀬太郎・高嶋ちさ子・古澤巖~3大ヴァイオリニストコンサート~ <<サンデーフォーク>>

馬場 俊英 FAX申込



日時/6月10日(土)
17:00開演
会場/日本特殊陶業市民会館
ビレッジホール
席種/全指定席 5,200円
(一般:5,700円)
※未就学児入場不可
★馬場俊英 LIVE TOUR
2017

<<サンデーフォーク>>

JUJU FAX申込



日時/5月31日(水) 18:30開演
6月1日(木) 18:30開演
会場/日本ガイシホール
席種/全指定席 8,000円
(一般:8,888円)
※未就学児入場不可/小学生以上有料
★一ジュジュ苑スペシャルー
スナックJUJUアリーナツアー
2017

<<サンデーフォーク>>

森山 直太朗 FAX申込



日時/6月10日(土)
18:00開演
会場/センチュリーホール
席種/全指定席 6,200円
(一般:6,900円)
※未就学児入場不可
★森山直太朗 15thアニバー
サリーツアー『絶対、大丈夫』

<<サンデーフォーク>>

まるや八丁味噌『味噌煮込みうどん』の斡旋! FAX申込

創業延元二年(一三三七年)まるや八丁味噌の『みそ煮込みうどん』はいかがでしょう。味噌と生麺との相性が良いみそ煮込みうどんは、郷土料理のひとつで、その味が皆様にご好評頂いております。

- 商品名/商品名/味噌煮込みうどん6食入
 - 賞味期限/製造日より常温60日
 - 斡旋価格/1,600円(一般価格:3,240円(税込)) ※価格には共済会の補助が含まれています。
 - 申込資格/会員のみ 1人2セットまで
- ★クックパッドでレシピ公開中!HPよりご覧下さい! WWW.8miso.co.jp



《(株)まるや八丁味噌》

永青文庫 日本画の名品

窓口販売

販売期間: 1月29日(日)まで

- 会期/1月14日(土)~2月26日(日)
※9:30~17:00 金曜日は20:00まで(入場は閉館の30分前まで) ※休館日=毎週月曜日
- 会場/名古屋市美術館
- 入館料/前売一般 700円(一般:1,100円(当日 1,300円))
前売高大生 500円(一般: 600円(当日 800円))
※中学生以下無料 ※高大生は、当日要学生証提示。



★永青文庫は、旧熊本藩の大名・細川家に伝わる歴史資料や美術工芸品を管理する公益財団法人で、東京都文京区の旧細川侯爵家の事務所を美術館に改装し、文化財を一般に公開しています。本展覧会は、永青文庫が所蔵する絵画の中から、菱田春草の《落葉》、小林古径の《髪》(いずれも重要文化財)を含む「近代の日本画」、および時代を超えて愛される「白隠、仙厓の禅画・墨跡」の名品を、名古屋で初めて、まとめて紹介するものです。

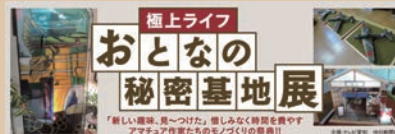
《チケットぴあ》

極上ライフ おとなの秘密基地展

窓口販売

販売期間: 1月29日(日)まで

- 会期/1月21日(土)~2月13日(月)
10:00~21:00 (入場は、終了の30分前まで)
※最終日は、20:00終了
- 会場/パルコギャラリー(PARCO 名古屋店 西館8階)
- 入館料/前売 一般 500円(前売:800円(当日:1,000円))
前売 中学生以下 200円(前売:400円(当日: 500円)) ※小学生未満無料



★毎週土曜日午後3時30分から放送中の「おとなの秘密基地」(テレビ愛知制作)が、イベントになった!! これまで番組で紹介した「秘密基地の主(あるじ)」たちが自信の作品を持ち寄って展示。アマチュアにしかできない手間と時間をかけた「モノづくりの魂」がご覧いただけます。物販コーナーでは関連書籍やグッズも販売。主たちが所属するサークルへの参加情報やオークションのコーナーも用意。あなたを極上の趣味の世界に誘います。また、ピーアールブースでは分冊百科の「デアゴスティーニ」が新創刊とバックナンバーを紹介します。さらに期間中、会場の外ではワークショップ(別料金)を日替わりで開催。紙のスタンドグラスやUVレジンアクセサリー作りなど、女性にも楽しんでいただけます。出品(予定):情景模型(ドールハウス)、飛行機プラモデル、バードカービング、アナログオーディオ、軍艦模型、戦車ジオラマ、ポトルシップ、ゴム動力飛行機、ミニチュアドラム、スタンドグラス(特別出品)。

極上の趣味との出会いを演出する「おとなの秘密基地展」に是非ご期待ください。

《チケットぴあ》

改組 新 第3回日展東海展

FAX申込

- 開催期間/1月25日(水)~2月12日(日) ※10:00~18:00 金曜日は20:00まで(入場は閉館の30分前まで)
※休館日=月曜日[1/30、2/6]
- 会場/愛知県美術館ギャラリー(愛知芸術文化センター8階)
- 料金/前売一般 500円(一般:800円(当日:1,000円))
前売高大生 300円(一般:500円(当日: 700円)) ※高大生は、当日要学生証提示。
前売小中生 100円(一般:200円(当日: 400円)) ※未就学児童無料



★平成29年 新春恒例の「改組 新 第3回日展東海展」が開催されます。日展東海展は、日展本展の出品作品(日本画、洋画、彫刻、工芸美術、書の5部門)の中から指定された全国巡回作品と、東海三県からの出品作品をあわせた約600点を展示する総合美術展

《チケットぴあ》

アクア・トト ぎふ 冬期特別料金のご案内

お知らせ

世界淡水魚園水族館アクア・トト ぎふが、冬期限定特別料金にて入館利用いただけます!この機会に、ぜひご利用ください!

- 実施期間/1月~3月
- ご利用券種/水族館 入館券
- ご利用範囲/会員様及びそのご家族

区分	一般料金	会員通常料金	冬期特別料金
大人	1,500円	1,100円	900円
中学生・高校生	1,100円	800円	700円
小学生	750円	500円	400円
幼児(3才以上)	370円	200円	150円



★共済会事務局窓口で割引利用券をお渡ししております。会員証をお持ちの上、共済会事務局窓口までお越しください。(詳しくは、共済会ガイドブックをご覧ください)

大相撲名古屋場所

FAX申込

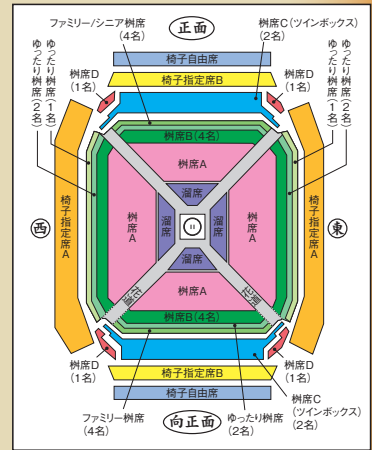
見逃すな！ 大相撲名古屋場所はいつでも

群雄割拠

- 開催期間 / 7月9日(日)(初日)~23日(千秋楽)
- 場所 / 愛知県体育館(名古屋市中区二の丸1-1)
- 申込資格 / 会員のみ(1人1柵もしくは4席)
- 斡旋料金 /

溜席	13,800円 (一般14,800円、定員1名)
柵席 A	37,500円 (一般46,800円、定員4名)
柵席 B(4人用)	34,200円 (一般42,400円、定員4名)
ゆったり柵席(2人用)	17,000円 (一般21,200円、定員2名)
ゆったり柵席(1人用)	8,500円 (一般10,600円、定員1名)
ファミリー柵席(4人用)	19,800円 (一般24,800円、定員4名)
柵席C(ツインボックス)	15,000円 (一般19,000円、定員2名)
柵席 D	6,000円 (一般 7,500円、定員1名)
イス 指定 A	4,000円 (一般 4,900円、定員1名)
イス 指定 B	2,600円 (一般 3,300円、定員1名)

※今年は、大相撲事務局のチケット販売方法が2月から一斉受付へと変わり、千秋楽柵席の事前確保が出来ておりませんので、ご了承ください。
 ※通常4人用の柵席Bを、2~6日目に限り、2人用「どすこいシート」として販売いたします。価格はゆったり柵席(2人用)と同額になります。
 ※4歳以上のお子様は有料です。
 ※ファミリー柵席は「大人(16歳~59歳の方)1人以上+子どもまたは60歳以上の方1人以上」の組み合わせから利用できます。大人のみまたは子ども(4歳~15歳)、60歳以上の方のみの入場はできません。必ず、全員揃っての入場となります。発券されるチケットは引換券ですので、観戦当日、愛知県体育館にて、入場券と引換券が必要です。
 ※人気の日程は要望に添えない場合がございます。その場合は、他のお席をご提案させていただきます。FAX申込後の日程変更及びキャンセルは承れませんので、十分注意してお申し込みください。



東京ディズニーリゾート®・コーポレートプログラム

「サンクス・フェスティバル」パスポート

お知らせ

●ご利用期間 / 2017年1月4日(水)~3月17日(金) 土・日・祝日も使用可

共済会事務局窓口でお渡ししている「コーポレートプログラム利用券」をお持ちの方は、あわせてご利用いただけます！

コーポレートプログラムメンバーサイト★<http://www.tokyodisneyresort.jp/treasure/fantasy/dcp/user/>

東京ディズニーランド® / 東京ディズニーシー®

東京ディズニーリゾート®・コーポレートプログラム「サンクス・フェスティバル」パスポート 購入申込書

ご利用期間 2017年 1/4(水)~3/17(金) ※入園制限中のパークではご利用いただけません。

必要事項をご記入の上、本申込書をご提出いただくと、1枚につき5名様まで特別料金でお買い求めいただけます。

コーポレートプログラム 団体番号	1	2	6	8	特別料金	大人 18歳以上	中人 (中学・高校生)12~17歳	小人 (幼児・小学生)4~11歳
団体名	公益財団法人 岡崎幸田勤労者共済会				¥6,500	¥5,600	¥4,200	
コーポレートプログラム利用券(左下の発行団体欄に記載の4桁の数字をご記入ください。)					購入枚数 (合計5枚まで)	枚	枚	枚

【注意事項】
 ●本申込書を対象者以外の方へ譲渡(転売、ネットオークション等を含む)することを禁止します。●本申込書はコーポレートプログラムご利用団体の従業員・職員とご家族が対象者となります。(パスポートご購入の際に、勤務先が確認できる物のご提示をお願いする場合があります) ●上記必要事項が未記入の場合は特別料金が適用されません。●本申込書はお一人様1回のご購入につき1枚ご利用いただけます。●コーポレートプログラム利用券をお持ちの方は、本パスポートご購入時に併用可能です。●旅行会社等で他チケットの観光券、入場予約券、直接入園予約券をお買い求めになり、本パスポートへ変更される場合、ご来園当日に入園されるパークの当日券販売窓口にて、本購入申込書をご提出ください。変更手数料(200円/1枚)を差し引いた差額を精算いたします。●他チケットから、本パスポートへ変更される場合は、チケット販売窓口にて本申込書をご提出ください。変更手数料(200円/1枚)を差し引いた差額を精算いたします。●本パスポートをご購入後、実施期間外にご利用になる場合は、利用当日の通常料金と差額及び変更手数料(200円/1枚)を別途申し受けます。

チケット販売窓口

【当日券】

東京ディズニーランド、東京ディズニーシーの当日券販売窓口
 ※ディズニーアンパサダー®ホテル、東京ディズニーシー・ホテルミラコスタ®、東京ディズニーランド®ホテル、東京ディズニーセレブレーションホテル®、東京ディズニーリゾート®オフィシャルホテルでも、ご宿泊者に限りご購入いただけます。

【前売券】2016年12/4(日)より販売開始

東京ディズニーリゾート®チケットセンター(イクスピアリ1F)
 東京ディズニーランド®: ガストリレーション・ウィンドウ(園外)
 東京ディズニーシー®: 団体チケットブース(園外)
 ディズニーストア(コーポレートプログラム利用券取扱店舗)

◀ディズニーストア取扱店舗▶2016年10月1日現在

- 渋谷公園通り店 ●池袋サンシャインシティアルパ店 ●お台場アクアシティ店
- 町田109店 ●八王子東急スクエア店 ●昭島モリタタウン店 ●横浜そごう店
- ららぽーと横浜店 ●藤沢さいか屋店 ●船橋ららぽーとTOKYO-BAY店
- 大宮アルシェ店 ●羽生イオンモール店 ●川口アリオ店 ●越谷イオンパークタウン店

TOKYO DISNEY RESORT®

コピー可

会員感謝企画! お年玉プレゼント!!

FAX申込

恒例のお年玉プレゼント企画です!

★ご協賛いただいたお年玉プレゼント★

- 1. 豊田スタジアム レストランヴェルデロッソお食事券1,000円分+豊田スタジアム卓上カレンダー2個…**3名様**
(提供: (株)豊田スタジアム)
- 2. 2017中日ドラゴンズカレンダー…**2名様**
(提供: (株)中日ドラゴンズ)
- 3. 2017ディズニーカレンダー…**1名様**
(提供: (株)オリエンタルランド)
- 4. ラグーナテンボス「ラグナシア」入場券ペア…**2名様**
(提供: (株)ラグーナテンボス)
- 5. シネプレックス映画鑑賞券ペア…**5名様** (提供: ユナイテッドシネマ(株) シネプレックス岡崎)
- 6. イオンシネマ岡崎映画鑑賞券ペア…**5名様** (提供: イオンシネマズ(株) イオンシネマ岡崎)
- 7. 安城コロナ 映画鑑賞券ペア…**5名様** (提供: (株)コロナワールド 安城コロナワールド)
- 8. 安城コロナ コロナの湯ペア+ボウリング無料券…**10名様**
(提供: (株)コロナワールド 安城コロナワールド)
- 9. 蒲郡クラシックホテル宿泊招待券ペア…**1名様**
(提供: (株)蒲郡クラシックホテル)
- 10. 伊良湖ビューホテル「ランチ&spaVIEW入浴招待券」ペア…**1名様**
(提供: 日本ビューホテル(株))
- 11. 岡崎ニューグランドホテルランチチケットペア…**5名様**
(提供: (株)岡崎ニューグランドホテル)
- 12. おかざき楽の湯 入浴施設入泉券ペア…**10名様**
(提供: 羽根温泉おかざき楽の湯)
- 13. 葵湯 入浴施設 ご入湯券ペア…**10名様** (提供: (株) Kiray Yu (きれいゆ))
- 14. ドラゴンズパックグッズ…**1名様**
(提供: 名鉄観光バス(株) 岡崎支店)
- 15. なばなの里入場券ペア…**2名様**
(提供: 日本中央交通(株))
- 16. 明治村入場券ペア…**1名様**
(提供: 名鉄観光サービス(株) 岡崎支店)
- 17. 大戸屋お食事券ペア…**5名様**
(提供: タニザワフーズ(株))
- 18. サーティワンシングル無料券2枚…**10名様**
(提供: タニザワフーズ(株))
- 19. ぴあ豊田岡崎食本・冬ぴあ東海版セット…**5名様**
- 20. 高橋精肉店特製すきやき割下…**5名様**
(提供: (株)高橋精肉店)
- 21. 図書カードNEXT1,000円券…**10名様** (提供: 公益財団法人岡崎幸田勤労者共済会)

■ 申込方法／専用FAX用紙に、事業所番号・事業所名、会員番号・氏名、ご希望の品の番号と共済会へのアンケート・ご意見・ご要望を必ず記入してください。
記入もれ、複数・重複申込は無効とさせていただきます。

■ 申込資格／会員のみ(応募多数の場合は抽選)

■ 申込期限／平成29年1月15日(日)

■ 当選発表／申込者多数の場合は抽選。抽選結果は、共済会ニュース2月号にて発表します。
※都合により賞品の内容が変更となる場合もございます。

☆ご協賛いただきました各企業の皆様、この場を借りて厚く御礼申し上げます☆

おかざき世界子ども美術博物館 — 入館者450万人達成記念 —
おかざき世界子ども美術博物館コレクション
 ～世界の有名美術家10代の作品から世界の民芸玩具まで～

窓口渡し



本展は、入館者が450万人を達成したことを記念して開催するもので、当館のコレクションを5つのテーマごとに展示し、30年間にわたる収集活動の全貌を紹介いたします。

- プレゼント枚数/ 先着30枚 会員お一人様2枚まで
 ※無くなり次第終了。数に限りがあるため、必ず行ける方をお願いします。また残券をご確認のうえ、お越しください
- 先着順で入場券をプレゼント! 会員証を持って、共済会事務局窓口までお越しください!
- 会 期/ 1月14日(土)～2月26日(日) ※9:00～17:00(入館は16:30まで)
- 休 館 日/ 月曜日 ● 観 覧 料/ 大人 500円 小中学生 100円
 ※各種障がい者手帳所持者とその付添者、岡崎市内(在住・在学)の小中学生は無料(各種手帳、わくわくカード、生徒手帳等を提示ください)

「退職準備セミナー」開催のご案内 FAX申込 **申込締切：1月12日(木)**
60歳からのライフプラン <第2の人生に向けて～これからのライフプランを作るために>

このセミナーでは、定年後の生活設計や定年前に知っておきたい知識などについてわかりやすく説明致します。参加費無料ですので、ぜひお申し込みいただき、今後のライフプランにお役立てください。

- 日 時/ 2月4日(土) 9:30～12:30 (受付開始/9:00～)
- 場 所/ 岡崎市勤労文化センター 3階 ホール
- 参加対象者/ 55歳以上の会員(できるだけご夫婦での参加をお願いします)
- 参加申込/ 専用の用紙に記入のうえFAXにて申込み ● 参加受講料/ 無料 5組10名まで
- セミナーの主な内容/ ①60歳台前に知っておきたいこと(年金や雇用保険のしくみ)
 ②生活設計のポイント(60歳以降の働き方をどう考えるか)
 ③退職前後のタイムスケジュール(いつまでに何をするか)
 ④その他 定年後の仲間作りについて(労福協友の会から活動紹介)等
- そ の 他/ 「60歳からのライフプランを考えるために」わかりにくい年金、健保、雇用保険のことを具体的にわかりやすく説明致します。例えば「年金をもらいながら働く」と年金がカットされて損?」「60歳から年金をもらおうと損するの?」「退職したら、健康保険はどうなるの?」…など。(講師：社会保険労務士 鈴木 久子 氏)
- 主 催/ 愛知労福協岡崎額田支部(東海労働金庫岡崎支店内 Tel.23-5211)



共済会事務局
からの
お知らせ

★ニュースはホームページからもご覧いただくことができます!
 ご自宅や職場で、ご家族や同僚の皆さまとぜひ一緒にご覧下さい!

岡崎幸田勤労者共済会

検索

★給付及びインフルエンザ予防接種助成、人間ドック等受診助成などの利用助成の申請について

申請が複数ある場合は、必ず個々の事由毎に申請書類の提出をお願いいたします。

★会費の口座引落としについて

1月は、1・2・3月分の会費の請求月です。1月10日(火)にお申し出の口座から引落します。ご準備ください。詳細や請求書が必要な事業所は、お手数ですが事務局までご連絡ください。

ニュース内の各種申込は、特別に記載があるものを除き、**締め切りを毎月20日**とさせていただきます。なお、**締切日をもってチケットを発注**するため、抽選結果報告書の通知にかかわらず締切日以降のキャンセルはできません。



★共済会窓口の受付時間は、8:30～17:15です。
 ※休業日は、毎週月曜日と年末年始です。

★共済会ニュース掲載の各種斡旋申込は、

- ①まず、お電話をください。
- ②FAXにて申込書をお送りします。ホームページからもダウンロードできます。(http://www.kyosai-yyy.or.jp)
- ③申込書記入後、FAXにて御返送ください。
- ④受付後、当月末頃、確定者に決定通知書を送付します。