

共済会ニュース

No.412

2



平成29年1月1日現在
事業所数:723社 会員数:7,632名
※表示金額は、すべて消費税込みの金額です。

公益財団法人岡崎幸田勤労者共済会
岡崎市美合町五本松68番地12
TEL.54-8495 FAX.54-8475

2017(平成29年)

共済会ニュース内容の申込について

初めによくお読みください

- FAX申込**…FAXもしくは共済会窓口でお申し込みください。
- 窓口販売**…共済会事務局窓口で販売いたします。
- 申込期日について**…毎月「20日」が締切日となります(別に記載されているものを除く)。
- 斡旋数について**…コンサートやその他公演等のチケットの申込上限は一人4枚までとなっております(別に記載されているものを除く)。
※販売元の状況及び申込状況によっては抽選となる場合がございます。
- チケット発注に関して**…FAX申込のものは申込のあった数、もしくは当選数のみの発注となり、共済会で余分に確保はしてありません。また、発注後のキャンセル、席種や日時等の変更もできません。
- 申込用紙**…共済会ホームページからダウンロードできます。お電話をいただければこちらからFAXもいたします。
- チケットの座席について**…すべてのチケット類の座席の指定はできません。車椅子の席が必要な方は必ず事前にご連絡ください。

共済会で渡している各種割引チケット等のご利用は、会員と登録家族(生計を一つにしている家族)の方のみとなっております。皆様の貴重な会費で運営しております。ご理解とご協力の程、よろしくお願いいたします。

おんな城主直虎ゆかりの地探訪 & ホテルバイキングと温泉

下記旅行会社へ
FAX申込

「旅のポイント」

- ★龍潭寺(拝観)／直虎が出家して修行を積んだ寺。井伊谷城主を退いた後、当寺で波乱の生涯を終えたと伝えられる。
- ★井伊谷宮(参拝)／南北朝時代に南朝側として井伊氏と共に奮闘した宋良氏を祀る神社。
- ★おんな城主直虎『大河ドラマ館』立ち寄り
- ★ホテルウェルシーズ浜名湖(昼食:入浴)／出来たて料理やパティシエ特製スイーツをお楽しみいただけるバイキングと、県下最大の日帰り温泉『華咲の湯』入浴をお楽しみください。(タオル付き)

- 日程／3月19日(日)
- 募集人数／30名《最小催行人数25名》
- 参加料金／

会 員	登録家族
6,500円	7,500円
	一般同伴者
	9,800円

※このツアーは旅行傷害保険に加入して実施します。申込者以外の方は保険の対象外となり、参加することはできません。催行前にやむを得ず変更になる場合は事前にお知らせ下さい。

※旅行保険代金の金額です。

※申込多数の場合は抽選。

※一般の方のみでの参加はできません。

※奇数人数でのお申し込みは相席になる場合があります。

※道路状況等により、行程や予定時刻が変更になる場合がございます。



行程

勤労文化センター — 岡崎IC — 浜松いなさIC — 龍潭寺(拝観) — 井伊谷宮(参拝) — おんな城主直虎『大河ドラマ館』 —
 8:00 9:00/10:00 10:10/11:00 11:15/12:30
 ホテルウェルシーズ浜名湖(昼食:入浴) — うなぎバイファクトリー(買物) — 浜松西IC — 岡崎IC — 勤労文化センター
 13:00/15:00 15:30/16:15 17:15頃

【重要】

ツアーお申込みと参加費のお支払い先は、直接旅行会社へとなります！

なお、お申込み後の参加に関する決定通知は、共済会よりFAXさせていただきます。

◎旅行企画・実施

名鉄観光サービス株式会社

観光庁長官登録旅行業第55号

〒444-0860 愛知県岡崎市明大寺本町3丁目17番地(角金ビル4階)

《お申込・お問い合わせ》 TEL:0564-21-0720 FAX:0564-21-8448

★ニュースはホームページからもご覧いただけます！

岡崎幸田勤労者共済会

検索

第22回 岡崎高原カントリークラブゴルフコンペ

FAX申込

新春初コンペ！お気軽にご参加ください。

- 日 時／3月13日(月) ※9:00スタート予定
- 場 所／岡崎高原カントリークラブ(駒立町字ノボリ10番地)
- 競技方法／18ホール、ストロークプレイ
- ハンディ／ダブルペリア方式(上限なし)
- 募集人数／5組20名(最少催行人数6名)
- 参加資格／会員と登録家族 ●参 加 費／4,500円

※参加費には、プレー代、乗用カート代、食事代、ドリンク代、賞品代、各種税金等すべて含まれます。
※全組終了スコア集計後、表彰式を行います。



昨年の参加者の皆様です

Amazonギフト券

FAX申込

お年玉アンケートでいただいた多数のリクエストにお応えいたしました!!

amazon.co.jp
ギフト券

- 券 種／Amazonギフト券 カードタイプ 5,000円分
- 会員価格／4,500円 ※価格には、共済会の補助が含まれております。
- 提供枚数／500枚(申込多数の場合は抽選) ●購入資格／会員のみ(2枚まで)
- そ の 他／有効期限は約2年です(Amazon発行後)。Amazonのサイトで登録後、ご利用いただけます。登録の仕方は、とても簡単なので、ぜひご利用ください。

【Amazon.co.jpのアドレス】 <http://www.amazon.co.jp> ★検索サイトで、検索してもOKです★

*本プログラムは、公益財団法人岡崎幸田勤労者共済会による提供です。本キャンペーンについてのお問い合わせはAmazonではお受けしておりません。公益財団法人岡崎幸田勤労者共済会事務局0564-54-8495までお願いいたします。

*Amazon ギフト券細則については<http://amazon.co.jp/giftcard/tc> (PC) またはhttp://amazon.co.jp/jpgc_tc_aw (携帯) をご確認ください。

*Amazon、Amazon.co.jp およびそのロゴはAmazon.com, Inc. またはその関連会社の商標です。

共済会 おすすめツアー!

直接申込

旅行会社窓口で共済会会員証を提示すると3~5%割引!

おすすめツアーは割引金額からさらに共済会が1,000円の補助!

ドラゴンパックNo. 44399 焼津 15種海鮮丼と いちご狩り

●旅行代金/お1人様 (3才以上)(昼食付)

黒色出発 8,980円
赤色出発 9,480円

(3才以上未就学児は1,600円引き)
(小学生は500円引き)

海鮮のつけ丼ネタ(15種)
・まぐろ赤身・えび・びん長まぐろ・白身魚
・ねぎとろ・鯖・たこ・数の子・鰯のたたき
・サーモン・釜あげしらす・玉子・いか
・つぶ貝・甘えび ※白飯・酢飯を比べます。

いちご狩り食べ放題
& つめ体験 (1パック約300g)

●コース/各地~袋井(お買物)~
法多山(参拝)~STEPINたまるや
(お買物)~焼津さかなセンター(昼食)
~いちご狩り食べ放題&詰め体験
~岡崎(17:20頃)~各地
※昼食は13時頃からとなり、食べ放題は50分間
となります。
※いちご狩り食べ放題&詰め体験は30分間とな
ります。
※詰め体験のいちごはあらかじめ収穫したいちごとなる場合があります。
※3才以上未就学児はいちご狩り食べ放題のみとなり、詰め体験はありません。

出 発 日					
西尾~岡崎ルート			蒲郡~幸田~岡崎ルート		
西尾駅	JR岡崎駅	東岡崎駅	蒲郡駅	幸田駅	東岡崎駅
7:15出発	8:05出発	8:20出発	7:15出発	7:35出発	8:20出発
2月 7・9・17・20・25	2月 1・4・12・14・24・28				
3月 4・10・15・20・23・26	3月 2・7・18・24・31				

ドラゴンパックNo. 44006 南 紅ほっぺ 章姫 女峰 3品種食べ比べいちご狩りと 10種の肉料理食べまくり!

●旅行代金/お1人様(昼食付)

黒色出発 9,180円
赤色出発 9,680円

(4才以上未就学児は1,100円引き)

9大食べ放題+食べ切り1品
しゃぶしゃぶ(①牛②豚③鶏)
④ローストビーフ
⑤ビーフシチュー
⑥生ハムサラダ ⑦馬刺し
⑧ソースかつ丼(カツだけ食べてもOK)
⑨豚の角煮
⑩トンテキ(食べ切り)

●コース/各地~いちご狩り食べ放題~
光前寺(参拝)~駒ヶ根(昼食)~お菓子の
里飯田城(お買物)~花のハウス(見学・1
鉢お持ち帰り)~岡崎(18:20頃)~各地
※昼食は13時半頃からとなり、食べ放題は60分間です。
※3品種栽培しているハウスでいちご狩りをしていたいたま
すが、生育状況によりすべての品種が食べ放題ではない場
合があります。

出 発 日					
西尾~岡崎ルート			蒲郡~幸田~岡崎ルート		
西尾駅	JR岡崎駅	東岡崎駅	蒲郡駅	幸田駅	東岡崎駅
7:00出発	7:35出発	7:50出発	7:00出発	7:15出発	7:50出発
2月 1・10・14・19・25	2月 5・16・20				
3月 4・10・16・20・29	3月 8・18・27				

◆おすすめツアー特典/共済会よりおすすめツアー限定で1,000円の補助をいたします。申込み時に正規料金より1,000円を差し引いた金額を旅行会社へお支払いください。 ◆補助範囲/会員及び登録家族

◆そ の 他/おすすめツアー以外の各旅行にも共済会会員証提示で割引は適用されますので、是非ご利用ください。

注意事項/・お支払いは現金のみの取り扱いとなります。・一般の方も一緒にお申込みいただけます。・共済会補助はおすすめツアー1つにつき、1回までです。・キャンセル等については各旅行会社の約款が適用されますので、ご確認ください。・一般の方と同じバスでの参加となり、各ツアーとも先着順で受け付けとなっております。出発日によってはすでに満席の場合があります。また、申込人数によっては実施できない場合がありますのでご了承ください。・申し込み時に、各旅行会社から共済会へ旅行参加者の確認があります。

◎旅行企画・実施 名鉄観光バス株式会社 (重要) ツアーお申込みと参加費のお支払い先は、直接旅行会社へととなります!

観光庁長官登録旅行業 第1857号 (社)日本旅行業協会正会員 〒444-0811 愛知県岡崎市大西町字淵田19-1

《お申込・お問い合わせ》 TEL:0564-65-5445 FAX:0564-65-5446 ※共済会会員である旨を伝え、共済会会員カードをご提示ください。

1 ページ記載の "共済会ニュース内容の申込について" をご確認ください。

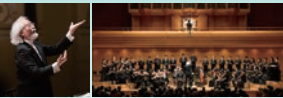
名古屋国際音楽祭 エリアフ・インバル指揮
ベルリン・コンツェルトハウス管弦楽団 FAX申込

日時/3月20日(月・祝) 13:30開演
会場/愛知県芸術劇場コンサートホール
席種/S席 13,000円
(一般:15,000円)

※未就学児童入場不可

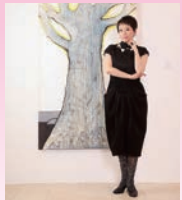
[出演]指揮:エリアフ・インバル、ピアノ:上原彩子
[プログラム] ベートーヴェンピアノ協奏曲 第5番 変ホ長調「皇帝」op.73、マーラー:交響曲 第1番 二長調「巨人」

★旧東ベルリンに本拠を置いた、ドイツ音楽の王道を歩み続ける伝統のオーケストラ。第2次大戦後、間もなく旧東ベルリンに設立され、名匠クルト・ザンデルリングの薫陶を受けて大きく発展を遂げた名オーケストラ。ベルリンの壁崩壊直後に、パーンスタインが「第九」を播いて伝説を作ったコンツェルトハウスを本拠として、首都の音楽カルチャーをリードする活動を続けている。定評のあるインバルのマーラー、上原の「皇帝」が音楽祭の開幕を飾る。 ※やむを得ない事情でプログラム内容、出演者など変更になる場合がございますのでご了承ください。 <チケットぴあ>

名古屋国際音楽祭 バッハ・コレギウム・ジャパン
J.S.バッハ:「マタイ受難曲」(日本語字幕) FAX申込

日時/4月13日(木) 18:30開演
会場/愛知県芸術劇場コンサートホール
席種/S席 8,100円(一般:10,000円)
A席 7,200円(一般:9,000円)
※未就学児童入場不可 ※各10枚

[出演]指揮:鈴木雅明、合唱:管弦楽「バッハ・コレギウム・ジャパン」、ソプラノ:ハンナ・モリソン、松井亜希アルト・ロビン・ブレイス、青木洋也、テノール:ベンヤミン・ブルンス(エヴァンゲリスト)、櫻田亮、バス:クリスティアン・イムラー(イエス)、加未敏 [プログラム]J.S.バッハ:マタイ受難曲 BWV244
★欧米でも規範となった「バッハ・コレギウム・ジャパン」の「マタイ」が音楽祭に再降臨。1990年の創設以来、バッハ作品の演奏に一時代を築き、ライプツィヒ・バッハ音楽祭、BBCプロムス、カーネギーホール、コンセルト・ヘボウなど、本場ヨーロッパや米国でも絶賛を浴びてきた。2012年には音楽監督、鈴木雅明がライプツィヒ市から「バッハ・メダル」を受賞、この分野での第一人者としての評価を決定付けた。「光を放つような響きの美しさ」と評されるアンサンブルに、ヨーロッパから一流のソリスト陣が加わり、満を持して響き渡る極め付けの「マタイ受難曲」。 ※やむを得ない事情でプログラム内容、出演者など変更になる場合がございますのでご了承ください。 <チケットぴあ>

アフタヌーン名曲コンサート
情熱のピアニスト 熊本マリ ピアノ・リサイタル FAX申込

日時/5月20日(土) 13:00開演
会場/愛知県芸術劇場コンサートホール
席種/全席指定 2,400円
(一般:3,000円)
※未就学児童入場不可
[プログラム]リスト:愛の夢 第3番、リスト:
ハンガリー狂詩曲 第2番、シューマン/リスト:
献呈、アルベニス:タンゴ ほか

★あなたの午後のひとときをさらに美しく、元気の溢れるものへ——。ピアニストとしては勿論、テレビ、ラジオ、雑誌…クロスオーバーで活躍する熊本マリが、ひと味違うピアノの名曲と楽しいトークで、あなたの午後に特別な時間になります! <チケットぴあ>

フェードル FAX申込



日時/5月6日(土) 18:00開演
会場/刈谷市総合文化センター
大ホール
席種/全席指定 7,700円
(一般:10,000円)
※未就学児童入場不可

[作]ジャン・パティスト・ラシーヌ
[翻訳]岩切正一郎 [演出]栗山民也

[出演]大竹しのぶ、平岳大、門脇麦、谷田歩、キムラ緑子、今井清隆 ほか
★恐れと哀れみ、狂おしい恋と罪の意識……「ピアフ」で演劇賞を総なめにした、大竹しのぶと演出・栗山民也の夢のタッグが再び実現!日本演劇界が誇る豪華共演者と共に、歴史的な大作に挑みます。 <チケットぴあ>

ミュージカル 紳士のための愛と殺人の手引き FAX申込



日時	Wキャスト出演者
5月19日(金) 18:30	ウエンツ瑛士
5月21日(日) 12:30	柿澤勇人

会場/愛知県芸術劇場大ホール
(名古屋市中村区名駅2丁目)
席種/S席 11,000円(一般:13,000円)
※未就学児童入場不可 ※各10枚 5/19は1人2枚まで

[脚本等]脚本:歌詞:ロバート・L・フリードマン、作曲:スティーブン・ノット、日本版演出:寺嶋秀臣
[出演]市村正親、ウエンツ瑛士/柿澤勇人(Wキャスト)、シルビア・グラブ、宮澤エマ、春風ひとみ 他
★市村正親、8回殺される?トニー賞 作品賞 脚本賞ほか4冠!!抱腹絶倒の新作ミュージカル・コメディが日本初上陸!!舞台はエドワード朝時代のイギリス。伯爵継承順位8番目の男が、継承順位上位の邪悪者たちを次々と手にかけていきます。その手段があまりにバカバカしく、劇場で大爆笑の渦に巻き込まれます。そして、殺される8人々を演じ分けるのは…日本演劇界のレジェンド市村正親!ポップで軽快な音楽と歌が全編を彩る、抱腹絶倒のミュージカル・コメディにぜひご期待ください! <チケットぴあ>

クミコ コンサート2017 FAX申込



日時/4月8日(土) 15:00開演
会場/アートピアホール
席種/全席指定 4,500円
(一般:7,000円)

※未就学児童入場不可

★作詞:松本隆、作曲:秦基博の新曲「さみしいときは恋歌を歌って」でのコラボレーションが話題のクミコ。
ココロの扉をたたくウタをぜひ生でお聴きください。 <チケットぴあ>

東方神起 FILM CONCERT 2017 ~TILL2~ FAX申込



日時/4月29日(土) 14:00/18:00開演
会場/日本ガイシホール
席種/全席指定 3,900円(一般:4,300円)
※3歳以上有料、3歳未満入場不可。 ※各10枚
注意事項/※営利目的の転売、SNS等での告知禁止
※録音・録画機材(携帯電話)使用禁止
※開場/開演時間は変更になる可能性がありますので、ご注意ください。

★2015年に日本デビュー10周年を迎え、自身2度目の5大ドームツアーを大盛況に終え、2016年には47都道府県でのFILM CONCERTを大盛況で終えた東方神起。2017年バージョンの未公開映像も含むライブ映像で構成し直したFILM CONCERTの第2弾が規模を拡大して、東名阪福アリーナツアーとして開催決定!FILM CONCERTとは思えない東方神起のパフォーマンスの魅力を思う存分堪能できるこの機会をお見逃しなく! <チケットぴあ>

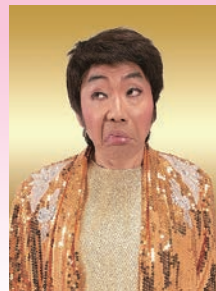
牛田智大 ピアノ・リサイタル FAX申込



日時/5月27日(土) 13:30開演
会場/愛知県芸術劇場
コンサートホール
席種/全席指定 3,100円
(一般:3,800円)
※未就学児童入場不可

★12歳の神童がデビューして早5年—
神童は天才となり、類稀なる才能で今も聴く人の心を惹きつける—。創造力あふれる感性、豊かな表現力、独自の解釈で、音楽の喜びを全身で表現する17歳の天性の才能がいま花開く! <チケットぴあ>

『コロッケ特別公演』 FAX申込



日時/5月7日(日)
11:00開演
5月17日(水)
11:00開演
会場/中田劇場
席種/A席 8,600円
(一般:11,000円)
※各日10枚、1人2枚まで

★第1部:コロッケ人情芝居、第2部:コロッケものまね大全集2017 <チケットぴあ>

ハムレット FAX申込



日時/5月24日(水) 18:30開演
会場/穂の国とよはし芸術劇場PLAT 主ホール
席種/S席 8,100円(一般:9,000円)
※未就学児童入場不可 ※10枚
[出演]内野聖陽、貴地谷しほり、北村有起哉、加藤和樹、山口馬木也、今 拓哉、大重たつる、村岡哲也、内堀律子、深見由真、壤 晴彦、村井國夫、浅野ゆう子、國村 隼

★「レミゼラブル」オリジナル版演出家でありロイヤルシェイクスピアカンパニー名誉アソシエイトディレクターでもある世界的名匠ジョン・クアードが豪華陣、主演:内野聖陽他、わずか14名のキャストで挑むシェイクスピア劇の最高峰「ハムレット」に挑む!ジョン・クアードの手により、シンプルで、力強く、格調高い「ハムレット」が現出する。日本で今、実力・人気ともに最も充実した精鋭キャストで、満を持しての上演!!どうぞご期待下さい。 <チケットぴあ>

1 ページ記載の"共済会ニュース内容の申込について"をご確認ください。

松山 千春

FAX申込



日時/4月26日(水)

18:30開演

4月27日(木)

18:30開演

会場/センチュリーホール

席種/全指定席 7,300円

(一般:8,100円)

※3歳以上有料

★松山千春コンサートツアー
2017

《サンデーフォーク》

藤井 フミヤ

FAX申込



申込締切: 2月9日(木)

日時/4月29日(土・祝)

16:00開演

会場/センチュリーホール

席種/全指定席 8,800円

(一般:9,800円)

※未就学児童入場不可

★billboard classics 藤井フミ
ヤ meets 西本智実 PREMIUM
SYMPHONIC CONCERT

《サンデーフォーク》

スターダスト☆レビュー

FAX申込



日時/4月28日(金) 18:30開演

会場/センチュリーホール

席種/全指定席 6,000円

(一般:6,700円)

※未就学児童入場不可

※ジュニア割引(25歳以下)、シニア割引(65
歳以上):5,700円(当日年齢確認できるもの
を持参して頂き、キャッシュバック)※障害者(児)介助者割引:5,700円(割引対
象は障害者(児)本人ではなく、介助者。障害
者手帳を持参して頂き、キャッシュバック)★STARDUST REVUE 35th Anniversary Tour
「スタ☆レビ」

《サンデーフォーク》

森 恵

FAX申込



日時/5月27日(土)

18:00開演

会場/ボトムライン

席種/指定席 4,700円

(一般:5,200円)

※4歳以上有料/3歳以下のお子様は保
護者の方の膝上可/但しお席が必要な場
合は有料★MORI MEGUMI FOLK ROCK
LIVE TOUR 2017

《サンデーフォーク》

YUKI

FAX申込



日時/6月7日(水)

18:30開演

6月8日(木)

18:30開演

会場/日本ガイシホール

席種/全指定席 7,900円

(一般:8,800円)

※4歳以上有料/3歳以下入場不可

★YUKI concert tour "Blink
Blink" 2017

《サンデーフォーク》

槇原 敬之

FAX申込



日時/6月11日(日)

18:00開演

会場/センチュリーホール

席種/全指定席 6,800円

(一般:7,560円)

※3歳以上有料

※開場開演時間に変更になる場合がご
ざいます。★Makihara Noriyuki Concert
Tour 2017 "Believer"

《サンデーフォーク》

TULIP

FAX申込



日時/6月25日(日)

17:30開演

会場/センチュリーホール

席種/全指定席 7,000円

(一般:7,800円)

※未就学児童入場不可

★TULIP 45th Memorial
Tour "it remembers"

《サンデーフォーク》

四月は君の嘘 クラシックコンサート2017

FAX申込



日時/4月15日(土) 15:00開演

会場/幸田町民会館さくらホール

席種/全席指定

一般 2,800円(一般:3,500円)

学生 1,500円(一般:2,000円)

※未就学児の入場は不可

★2015年・16年にアニメ、映画それぞれの公開を記念
して開催された「四月は君の嘘クラシックコンサート」が、
2017年も開催決定!今回のコンサートでは、アニメと映
画に登場したクラシック音楽「サン＝サーンス:序奏とロンド・カプリチオーソ」や、
「クライスラー:愛の悲しみ」、「ショパン:バラード第1番」などを中心に、第一線で活
躍するクラシックアーティストによる生演奏が楽しめます。ゲストの出演も予定さ
れており、より深く「君の嘘」の世界観をお楽しみいただけます。 《チケットぴあ》蒲郡クラシックホテルPRESENTS ナイトショータイム
Theailand Chiang Mai Eleven Stars ニューハーフショー

FAX申込



日時/3月6日(月)、7日(火)

①タイム18:30開演

②タイム20:30開演(入替え制)

会場/蒲郡クラシックホテル

バンケットホール2階

席種/全指定席 4,500円

(一般前売り:5,000円(当日:6,000円))

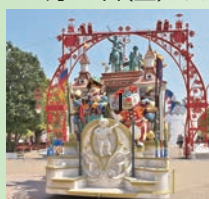
※フリードリンク&ミニオードブル付

★ニューハーフの本場タイから、美人ばかりの
ニューハーフ11名を招聘しました!絢爛豪華・美の
競演!異次元の世界へ!

《蒲郡クラシックホテル》

志摩スペイン村 感謝祭

FAX申込

3月11日(土)、または3月12日(日) 日付をご指定ください
大人・中人・小人・シニア共通パスポート
(入園+アトラクションフリー)

日時	区分	通常価格	幹旋価格
パスポート	大人	5,300円	900円
	中人	4,300円	
	小人・シニア	3,300円	

※2歳以下の幼児は有料入園者(大人)1名様につき2名様まで無料。

★新アトラクション、スチームコースター「アイアンブル」登場!
パスポートは入園と無料のショーおよびすべてのアトラク
ションに使用可能。

《近畿日本ツーリスト(株)三河支店》

太田油脂(株)の“マルタのえごま”

FAX申込

TV・雑誌で話題、現代人に不足しがちなオメガ3脂肪酸(α -リノレン酸)を約60%含有し、効率よく摂取でき、健康生活をお手伝いする油です。

マルタのこだわり精製技術で、えごまオイルをより食べやすく!クセがなく、さっぱりとした味わいのため、料理の味を邪魔しません。1日小さじ1杯を目安に、ドレッシングやお味噌汁に入れてお召し上がりください。

■商 品/えごまオイル180g

■幹旋価格/900円(一般価格:1,080円(税込)) ※価格には共済会の補助が含まれています。

■幹 旋 数/300本

■申込資格/会員のみ 1人3本まで

詳しくはホームページでご確認ください。 URL/ <http://www.egoma-maruta.jp/>



《太田油脂(株)》

日本最大級のお菓子の祭典!全国のお菓子が伊勢に大集合!! FAX申込

第27回全国菓子大博覧会・三重『お伊勢さん菓子博2017』入場券の幹旋



全国菓子大博覧会は、約4年に一度、全国各地で開催される日本最大級のお菓子の祭典です。



お伊勢さん
菓子博 2017

27th National Confectionery Exposition in Mie

- ◆開催期間/4月21日(金)~5月14日(日)【全24日間】
- ◆開催時間/10:00~18:00 ※最終日(5/14)は17:00まで
- ◆開催場所/三重県営サンアリーナ及びその周辺
- ◆幹旋価格/

券種・区分		第2期前売券	当日券	幹旋価格
普通入場券	大 人	1,800円	2,000円	1,300円
	シニア	1,400円	1,600円	900円
	中学・高校生	1,200円	1,400円	700円
	小学生	700円	800円	200円



特別展「恐竜の大移動~ティラノサウルス類と角竜の起源と進化~」

- 開催期間/3月18日(土)~5月28日(日) 9:30~17:00 (最終入場は16:30まで)
- 休 館 日/毎週月曜日(3月20日、5月1日は開館)
3月21日(火)、4月21日(金)、5月9日(火)、5月19日(金)
- 会 場/名古屋科学館
- 入 場 料/前売一般 700円(一般:1,100(当日:1,400円))
前売高大生 300円(一般:500(当日:800円)) ※高大生は要学生証
前売小中生 100円(一般:200(当日:500円)) ※未就学児童入場無

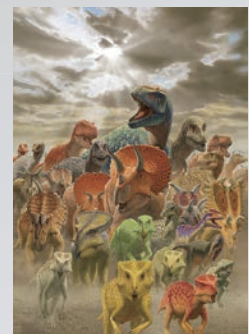
窓口販売

販売期間: 4月23日(日)まで

※上記料金でプラネタリウムを除く名古屋科学館展示室をご覧ください。

★ティラノサウルスとトリケラトプスの1億年におよぶ大移動と進化の物語。

恐竜の中でも特に人気の高いティラノサウルスとトリケラトプス。白亜紀後期の北米に生息していたこの2大スターの祖先は、実はジュラ紀のアジアで誕生していました。本展では、アジアや北米を舞台に、ティラノサウルスとトリケラトプスの仲間が歩んだ約1億年におよぶ大移動の足跡を、各地の化石標本とともにたどります。なかでもティラノサウルスの祖先であるピスタヒエヴェルソルは日本初公開、その実物大ロボットも初お目見えです! 《チケットぴあ》



画: 山本 匠



花とみどりのギフト券の幹旋

FAX申込



誕生日、母の日、出産、入学、結婚などのお祝いや励ましに、催事の賞品、記念品等として、全国の取扱店でお好きな時にお好きな花を購入することができるギフト券です。

■券 種/500円券

(有効期限:2020年12月31日、ご利用の際にはお釣りはできません。)

■幹旋価格/10枚1組 4,300円(一般:5,000円)

会員1名につき2組まで

■花とみどりのギフト券HP/ <http://www.flowercard.jp/>



【2017 J2リーグ】名古屋グランパス ホームゲーム

FAX申込

豊田スタジアム

試合日	キックオフ	対戦カード
3月4日(土)	未定	vs FC岐阜

キックオフ時間は公式サイトでご確認ください。

※各席種10枚

※未就学児童大人1名につき1名まで膝上無料

※()内の料金は一般前売り料金です。

※サポーターズシートは豊田スタジアムのみの取扱となり、アウェイへも変更できません。

※座席の『メインスタンド/バックスタンド』、『ホーム側/アウェイ側』、『列/番号/階』の選択及び指定はできません。ご了承ください。座席位置について責任は負いかねます。

■幹旋料金	カテゴリー2	: 4,200円(一般5,200円)
	カテゴリー3	: 2,700円(一般3,600円)
	カテゴリー4大人	: 2,300円(一般3,100円)
	カテゴリー4小中高	: 900円(一般1,200円)
	サポーターズシート大人	: 1,700円(一般2,300円)
	サポーターズシート小中高	: 500円(一般 700円)




■購入資格/会員のみ(1人4枚まで)

中日ドラゴンズ公式戦

FAX申込

4月

広島			DeNA		
4/4 (火)	4/5 (水)	4/6 (木)	4/7 (金)	4/8 (土)	4/9 (日)
★18:00	◎18:00	◎18:00	■18:00	◎14:00	◎14:00
巨人			阪神		
4/14 (金)	4/15 (土)	4/16 (日)	4/18 (火)	4/19 (水)	4/20 (木)
★18:00	◎14:00	◎14:00	◎18:00	◎18:00	◎18:00
ヤクルト					
4/26 (水)	4/27 (木)				
■18:00	■18:00				

席 種	幹旋席数	幹旋価格
ドラゴンズ外野応援席 (2017シーズンシート)	各試合	巨人戦: 2,800円 その他: 2,300円
ライト側 31列 R530・R531 2席1組	1組	(一般参考価格: 1席1,900円)
【ドラゴンズ外野応援席(ライト側)】 歓声の中心であるライトスタンドで、まわりも一つになってドラゴンズを応援できる、もっとも熱いシートです。		

席 種	おとな	幹旋価格
	子ども	★プレミアム ◎スタンダード ■バリュー
内野A (1塁)	おとな	4,500円 (一般: 5,000円)
	子ども	2,000円 (一般: 2,500円)
【内野A】 ベースと外野守備位置をほぼ正面に見る席です。		

※2017年のチケット料金は試合により価格が変動する【バリアブルプライス】が導入されます。
 ※おとな=高校生以上、子ども=小中学生が対象。



【共通事項】会場/ナゴヤドーム 申込資格/会員のみ

※申込多数の場合は抽選となります。 ※小学生未満ひざ上に限り無料。ただしお席が必要な場合は有料。
 ※内野A席の共済会幹旋価格は一人4枚まで。5枚目からは一般価格となりますが家族分までご購入いただけます。ただし、5枚以上のお申込みは、お席が離れる可能性がございます。
 ※決定後のキャンセルはできません。 ※申し込みの無かったシーズンシートは号外でご案内いたします。

★2017年度のスローガンが「原点回帰～ゼロからのスタート～」に決定！

今一度、原点(ゼロ)に戻り、気持ちを新たに、選手もファンも熱狂する、魅力あるドラゴンズを創り上げるという気持ちで2017年度の戦いに挑みます！

☆2017ナゴヤドームオープン戦 招待引換券プレゼント☆

申込締切: 2月12日(日)

FAX申込

中日ドラゴンズ“オープン戦”の招待引換券を抽選でプレゼント！

■申込資格/会員のみ(1人1日程まで)

■席 種/外野応援シート各日1組

■その他/ゲーム当日、招待引換券を持参し、現地にて観戦チケットと交換して入場してください。

日 時	時 間	対戦相手
3月 4 日(土)	14:00	VS ロッテ
3月 5 日(日)		
3月17日(金)	13:00	VS 阪神
3月18日(土)	14:00	VS オリックス
3月19日(日)		
3月20日(月)	14:00	VS 日本ハム
3月25日(土)	14:00	VS 楽天
3月26日(日)		

会員感謝企画!お年玉プレゼント!! の当選者発表

当選された皆さま、おめでとうございます!

★協賛いただいたお年玉プレゼント★

- 1. 豊田スタジアム レストラン ヴェルデロッソお食事券1,000円分+豊田スタジアム卓上カレンダー2個…3名様 (提供:㈱豊田スタジアム)
・山本 耕生 様 ・杉田 展宏 様 ・藪内 昌代 様
- 2. 2017中日ドラゴンズカレンダー…2名様 (提供:㈱中日ドラゴンズ)
・宮地 美幸 様 ・長谷川 康明 様
- 3. 2017ディズニーカレンダー…2名様 (提供:㈱オリエンタルランド)
・角田 久美子 様
- 4. ラグーナテンボス「ラグナシア」入場券ペア…2名様 (提供:㈱ラグーナテンボス)
・小野 加代里 様 ・島田 幸子 様
- 5. シネプレックス映画鑑賞券ペア…5名様 (提供:ユナイテッドシネマ(株) シネプレックス岡崎)
・平岩 淳 様 ・神谷 加代子 様 ・山田 嘉子 様 ・森井 美江 様 ・吉田 眞理 様
- 6. イオンシネマ岡崎映画鑑賞券ペア…5名様 (提供:イオンシネマズ(株) イオンシネマ岡崎)
・西 あゆみ 様 ・堤 俊文 様 ・水野 真奈美 様 ・中島 佑 様 ・尾崎 初代 様
- 7. 安城コロナワールド 映画鑑賞券ペア…5名様 (提供:(株)コロナワールド 安城コロナワールド)
・堀野 勝徳 様 ・飯田 成代 様 ・萩原 正則 様 ・渡辺 久子 様 ・豊池 礼子 様
- 8. 安城コロナワールド コロナの湯ペア+ボウリング無料券…10名様 (提供:(株)コロナワールド 安城コロナワールド)
・鈴木 智康 様 ・榊原 千景 様 ・平松 知枝 様 ・酒見 里美 様 ・築山 広江 様
・越山 智江 様 ・小嶋 健司 様 ・都築 政晴 様 ・中村 絵美 様 ・小島 進也 様
- 9. 蒲郡クラシックホテル宿泊招待券ペア…1名様 (提供:㈱蒲郡クラシックホテル)
・山本 直美 様
- 10. 伊良湖ビューホテル「ランチ&spaVIEW入浴招待券」ペア…1名様 (提供:日本ビューホテル(株))
・齋藤 昭 様
- 11. 岡崎ニューグランドホテルランチチケットペア…5名様 (提供:㈱岡崎ニューグランドホテル)
・藤野 晃久 様 ・西岡 美紀 様 ・神谷 武 様 ・牧原 光代 様 ・中村 知美 様
- 12. おかざき楽の湯 入浴施設入浴券ペア…10名様 (提供:羽根温泉おかざき楽の湯)
・鈴木 八千代 様 ・大日向 治子 様 ・中村 歳貴 様 ・瀬谷 福美 様 ・栗田 智弘 様
・河澄 朱美 様 ・伊藤 朱美 様 ・石原 健吾 様 ・中村 由幸 様 ・佐々野 ふくよ 様
- 13. 葵湯 入浴施設 入浴券ペア…10名様 (提供:㈱Kiray Yu(きらいゆ))
・鳥谷部 真由美 様 ・榊田 亜依 様 ・青山 岩永 様 ・稲吉 久美子 様 ・吉中 禮子 様
・酒井 孝幸 様 ・鈴木 康司 様 ・川村 節子 様 ・鈴木 李奈 様 ・大野 俊介 様
- 14. ドラゴンズバックグッズ…1名様 (提供:名鉄観光バス(株) 岡崎支店)
・伊藤 満 様
- 15. なばなの里入場券ペア…2名様 (提供:日本中央交通(株))
・清水 昭夫 様 ・原田 照夫 様
- 16. 明治村入場券ペア…1名様 (提供:名鉄観光サービス(株) 岡崎支店)
・酒井 里美 様
- 17. 大戸屋お食事券ペア…5名様 (提供:㈱タニザワフーズ(株))
・米倉 三恵子 様 ・鈴木 典世 様 ・中川 修一郎 様 ・平岩 浩子 様 ・中野 駿助 様
- 18. サーティワンシングル無料券2枚…10名様 (提供:タニザワフーズ(株))
・鴨下 宗平 様 ・安岐 志津香 様 ・山下 与仕哉 様 ・山本 弘道 様 ・本多 裕佳子 様
・瀬戸 瑞恵 様 ・高橋 和子 様 ・和田 秀子 様 ・鈴木 紀代美 様 ・木俣 弘仁 様
- 19. ぴあ豊田岡崎食本・冬ぴあ東海版セット…5名様
・佐久間 聖 様 ・林 智由 様 ・吉田 直美 様 ・野々山 里美 様 ・浜嶋 康次 様
- 20. 高橋精肉店特製すきやき割下…5名様 (提供:(株)高橋精肉店)
・井出 真悠子 様 ・岩附 尚幸 様 ・鈴木 久義 様 ・青木 尚美 様 ・杉浦 直子 様
- 21. 図書カードNEXT1,000円券…10名様 (提供:公益財団法人岡崎幸田勤労者共済会)
・三浦 康忠 様 ・松田 有加 様 ・大見 京 様 ・山口 智子 様 ・高辻 希依子 様
・中根 政利 様 ・田中 慶子 様 ・山原 菜摘 様 ・榊原 ルミ 様 ・太田 瑞穂 様

岡崎市勤労文化センターを利用してみませんか?



会議や大会はもちろん、ヨガやフラダンスなど体操などにもご利用いただけるお部屋もあります。

ホールは300名まで収容可能です。労働組合関係でのご利用においてはご予約開始日、ご利用料金とも一般のご利用より優遇されております。

なお駐車場もグラウンド臨時駐車場の利用を含め約200台駐車可能です。

詳しくは、勤労文化センター(☎53-4163)までお電話いただくか、HPを検索してください。

(ホームページ: http://www.kyosai-yyy.or.jp/index_kinbun.html)

岡崎市勤労文化センター

検索



第1・2集会室



ホール

春の家庭常備薬の斡旋

窓口受付

花粉症の対策や、その他の薬の補充に家庭用常備薬はいかがでしょうか。

- ◆ 購入資格／会員のみ
- ◆ 申込方法／2月号折り込みの申込用紙に会員個人ごとに記入し、事業所毎で取りまとめをして、共済会事務局まで直接用紙をお持ちいただくか、ご郵送でお申し込み下さい。
※FAXは不鮮明の場合があり内容を取り間違ふことがございますので、必ず申込用紙をご提出下さい。コピーを必ず控えてください。
- ◆ 受渡しについて／3月中旬頃より、ナンブ(株)より順次発送
- ◆ お支払いについて／事業所毎で取りまとめ、納品時の振込み用紙にて、業者へ直接お支払い下さい。
※詳しくは折込みの用紙をご覧ください。用紙はコピーしてお使い下さい。
※お届けまで日数がかかります。緊急を要するお薬は、薬局等で求めください。



岡崎市医師会健康教育講座

お知らせ

- テー マ／『がんになる前に知っておきたい5つのこと』
- 講 師／愛知県がんセンター愛知病院
緩和ケア部長 兼 地域緩和ケアセンター長
橋本 淳 先生
- 座 長／愛知県がんセンター愛知病院 地域医療支援部長
松井 隆則 先生
- 日 時／平成29年2月12日(日)午前10時～
(1.講座 2.質疑応答1時間30分程度の予定)
- 会 場／岡崎市医師会公衆衛生センター4F 研修室3
岡崎市竜美西1丁目9番地1 ☎52-1571
- 主 催／岡崎市医師会
- 後 援／岡崎歯科医師会 岡崎薬剤師会

参加費無料



共済会事務局 からの お知らせ

★ニュースはホームページからもご覧いただくことができます！
ご自宅や職場で、ご家族や同僚の皆さまとぜひ一緒にご覧下さい！

岡崎幸田勤労者共済会

検索

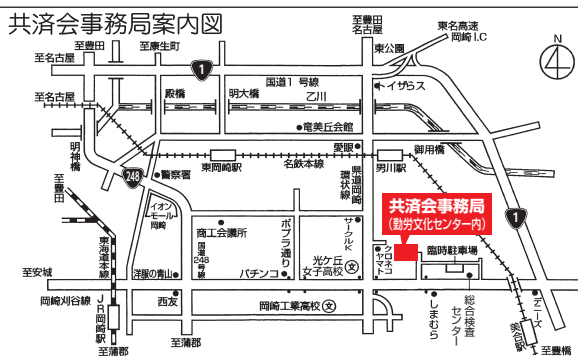
★会費の口座引落しについて

第4期(1・2・3月)分会費の領収書を別に送付いたしますので、ご確認ください。なおご不明な点については、事務局までお問い合わせください。

★給付の請求について

給付請求のお忘れはありませんか？給付請求期限は、事由が発生してから3年間となります。共済会では、皆様の申請予定の内容を全て把握することはできませんので、ご本人様で責任を持ってご請求くださるよう、お願いいたします。

ニュース内の各種申込は、特別に記載があるものを除き、**締め切りを毎月20日**とさせていただきます。なお、**締切日をもってチケットを発注**するため、抽選結果報告書の通知にかかわらず締切日以降のキャンセルはできません。



★共済会窓口の受付時間は、8:30～17:15です。
※休業日は、毎週月曜日と年末年始です。

★共済会ニュース掲載の各種斡旋申込は、

- ①まず、お電話をください。
- ②FAXにて申込書をお送りします。ホームページからもダウンロードできます。(http://www.kyosai-yyy.or.jp)
- ③申込書記入後、FAXにて御返送ください。
- ④受付後、当月末頃、確定者に決定通知書を送付します。