

共済会 ニュース

No.434

2018 12

平成30年11月1日現在 / 事業所数748社 会員数:8,217名
※表示金額は、すべて消費税込みの金額です。



公益財団法人岡崎幸田勤労者共済会
岡崎市美合町五本松68番地12
TEL.54-8495 FAX.54-8475

共済会ニュース内容の申込について

始めによくお読みください

- FAX申込**…FAXもしくは共済会窓口でお申し込みください。
- 窓口販売**…共済会事務局窓口で販売いたします。
- 申込受付期間について**…毎月「1日～20日」が申込受付期間となります(別に記載されている場合はそちらが優先)。
- 幹旋数について**…コンサートやその他公演等のチケットの申込上限は一人4枚までとなっております(別に記載されているものを除く)。
※販売元の状況及び申込状況によっては抽選となる場合がございます。
- チケット発注に関して**…FAX申込のものは申込のあった数、もしくは当選数のみの発注となり、共済会で余分に確保はしておりません。また、発注後のキャンセル、席種や日時等の変更もできません。
- 申込用紙**…共済会ホームページからダウンロードできます。お電話をいただければこちらからFAXもいたします。
- チケットの座席について**…すべてのチケット類の座席の指定はできません。車椅子の席が必要な方は必ず事前にご連絡ください。

共済会で渡している各種割引チケット等のご利用は、会員と登録家族(生計を一つにしている家族)の方のみとなっております。皆様の貴重な会費で運営しております。ご理解とご協力の程、よろしくお願いたします。

★年末お買物・共済会 おすすめツアー★

直接申込

旅行会社窓口で共済会会員証を提示すると3～5%割引! おすすめツアーは割引金額からさらに共済会が1,000円の補助!

焼津さかなセンター

ドラゴスバックNo. 44808D

●旅行代金/お1人様 (食事なし)

黒色出発 **4,980円**

赤色出発 **5,480円**



お楽しみポイント

- かつおせんべい
- 黒はんぺん(1袋)
- みかん(2個)
- とろろ饅頭
- わさび梅の種
- ハンドケーキ
- お茶詰め体験

※全て旅行代金に含まれます。

● 出発日	豊橋駅	豊川駅
	8:00出発 / 18:10頃帰着	8:30出発 / 17:40頃帰着
	12月 2・15・18・24・26・27・28・29	

●コース/各地～まるとう製茶(見学・お買物)～焼津さかなセンター(自由食・お買物)～STEP IN たまるや～駿府宿屋～こだわりっば～掛川城公園(天守閣・御殿(別料金:大人410円)など自由散策～各地

日本海さかな街

ドラゴスバックNo. 44804D

●旅行代金/お1人様 (お食事券1,000円分付)

黒色出発 **5,980円**

赤色出発 **6,480円**



お食事券(1,000円分)を利用して お好みの店舗で昼食

※お釣りは出ません。※1,000円を超える分は各自負担となります。
※お食事券は旅行代金に含まれます。※写真は昼食の一例でイメージです。

● 出発日	豊橋駅	豊川駅
	7:40出発 / 18:20頃帰着	8:10出発 / 17:50頃帰着
	12月 3・7・9・12・20・26・29	

●コース/各地～小牧かまぼこ(お買物)～日本海さかな街(お食事券を利用して昼食・お買物)～昆布館(お買物)～各地
※行程が入れ替わる場合があります。

◆おすすめツアー特典 / 共済会よりおすすめツアー限定で**1,000円の補助**をいたします。申込み時に正規料金より**1,000円を差し引いた金額**を旅行会社へお支払いください。 ◆補助範囲 / 会員及び登録家族

◆その他 / おすすめツアー以外の各旅行にも共済会会員証提示で割引は適用されますので、是非ご利用ください。

注意事項 / ・お支払いは現金のみの取り扱いとなります。 ・一般の方も一緒にお申込みいただけます。

・共済会補助はおすすめツアー1つにつき、1回までです。

・キャンセル等については各旅行会社の約款が適応されますので、ご了解ください。

・一般の方と同じバスでの参加となり、各ツアーとも先着順で受け付けとなっております。出発日によってはすでに満席の場合があります。また、申込人数によっては実施できない場合がありますのでご了承ください。

・申し込み時に、各旅行会社から共済会へ旅行参加者の確認があります。

◎旅行企画・実施

名鉄観光バス株式会社

【重要】

ツアーお申込みと参加費のお支払い先は、直接旅行会社となります!

観光庁長官登録旅行業 第1857号 (社)日本旅行業協会正会員 〒444-0811 愛知県岡崎市大西町字洲田19-1

《お申込・お問い合わせ》 TEL:0564-65-5445 FAX:0564-65-5446

※共済会会員である旨を伝え、共済会会員カードをご提示ください。

★ニュースはホームページからご覧いただけます!

岡崎幸田勤労者共済会

検索

岡崎市勤労文化センター定期講座のご案内

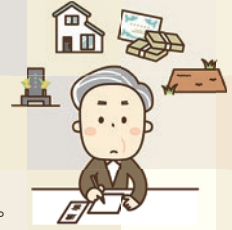
FAX申込

知ってよかった!お役立ちセミナー“相続”2講座セット

12月7日(金)8:30より受付開始(事前受付不可)

- 日 程/1月26日(土)「相続と遺言の基礎知識」●安心できる財産継承のための相続対策
2月9日(土)「相続税と贈与税の基礎知識」●課税財産と各種特例について
- 時 間/13:30~15:00 ■募集人数/35名予定(先着)
- 参加費/無料 ■持ち物/筆記用具
- 会 場/岡崎市勤労文化センター 第2研修室
- 講 師/愛知県金融広報アドバイザー 荒井 伸也氏

※岡崎・幸田の広報にも記事を掲載し、一般の方からも広く募集をいたします。参加者は先着順となりますので、ご了承ください。



鐘庵の年越しそば

窓口申込

鐘庵特製のコシのある細麺と、日本海の小魚からだしをとり、京都丹波の名水で仕上げたつゆは絶品です。桜えびのかき揚げを添えてお召上がりください。少し贅沢な本格派の年越しそばです。
※鐘庵年越しそばはご家庭でお作りいただくそばです(作り方つき)



- 料 金/1セット(2人前) 800円(通常1,400円)
 - 申込期間/12月1日(土)より共済会窓口受付にて ※共済会窓口でのお支払いとなります。
 - 受取店舗/若松店・矢作店・上里店
 - 受取日時/12月31日(月) 14時~18時までの30分毎
 - 購入資格/会員のみ(2セットまで) 全店合計180セット限定!(先着順)
- ※申込希望の方は会員証持参のうえ、共済会窓口までお越しいただき、鐘庵年越しそば注文書に必要事項をご記入ください。
※引換店、引換時間をご指定ください。
※引換当日は、指定店舗の指定時間に共済会の領収済注文書と引き換えで、商品をお受取りください。
※今年は桜えびの不漁によりご迷惑をお掛けいたしますが、何卒ご理解の程よろしく願います。

渥美のいちご狩り 割引利用券

期間中
窓口配布

いちご狩りの季節です!共済会事務局窓口にて、割引利用券をお渡しいたします。
会員証を持って、共済会事務局窓口までお越しください。

施設名	品 種	利用期間	区 分	一般料金	共済会料金
お陽様農園 ★安心、安全にこだわって栽培したおいしいイチゴをぜひどうぞ★ 田原市中山町論場234 (☎:0531-37-1312) http://www.sunny-garden-company.jp/ 営業時間/10:00~16:00 ※制限時間は30分程度 ※3歳未満は無料です。	● 紅ほっぺ (甘味と酸味のバランスのとれた美味しいイチゴです) ● かなみひめ (爽やかな甘味の広がる新品種のイチゴです)	12月1日 ~ 1月4日	一般 (小学生以上)	2,000円	1,700円
		1月5日 ~ 3月21日	幼児 (3歳~)	1,500円	1,200円
			一般 (小学生以上)	1,700円	1,400円
		3月22日 ~ 5月31日	幼児 (3歳~)	1,200円	900円
			一般 (小学生以上)	1,500円	1,200円
		野菜の収穫体験 (キャベツ・にんじん・ブロッコリー・ジャガイモ・白菜・大根・ゴボウ・セロリなど)			
日研農園 田原市堀切町瀬古畑65番地 (☎:0531-35-6854) http://www.nikken-n.com/	● 章姫 (酸味が少なくジューシーで甘いイチゴです)	1月11日 ~ 2月末	大人	1,500円	1,100円
		3月1日 ~ 3月31日	幼児 (5歳以下)	600円	200円
			大人	1,300円	800円
		4月1日 ~ 5月上旬	幼児 (5歳以下)	600円	200円
			大人	1,000円	500円
		バーベキュー	要予約	どなたも	1,800円

- ※必ず予約をしてからお出掛け下さい。
- ※割引利用券は、共済会事務局の窓口でお渡しします。会員証を持参の上お越し下さい。
- ※お渡しできる枚数は、1回につき会員と登録家族人数2回分まで。
- ※【バーベキュー】1人前/牛肉+豚トロ+ソーセージ2本、野菜の盛り合わせ、焼きおにぎり1個、大あさり
- ※お飲物は各自で用意ください。お肉などは持ち込み不可



1 ページ記載の "共済会ニュース内容の申込について" をご確認ください。

パレンティン・オルガンコンサート〜ダニエル・ザラツキー FAX申込



日時/2月8日(金) 19:00開演
会場/愛知県芸術劇場コンサートホール
席種/一般 2,700円
(一般:3,000円)
ペア(2名1組) 2,700円
(一般:3,000円)
U25 1,200円
(一般:1,500円)

※U25は公演日に25歳以下対象(要証明書)
※未就学児童入場不可

★サンクトペテルブルク音楽院のオルガン学部長であり、世界的に活躍しているロシアの名誉アーティストの称号を持つオルガニストが初来日。

《チケットぴあ》

マルセロ・アルバレス スペシャル・コンサート FAX申込



日時/2月10日(日) 17:00開演
会場/愛知県芸術劇場コンサートホール
席種/S席 19,000円(一般:22,000円)
A席 16,000円(一般:19,000円)
B席 11,600円(一般:14,000円)

※未就学児童入場不可
[プログラム演奏]ブッチーニ:歌劇「トゥーランドット」より「誰も寝てはならぬ」、ブッチーニ:歌劇「トスカ」より「星は光りぬ」 他予定
管弦楽:東京ニューシティ管弦楽団

★ポスト「三大テノール」の最右翼アルゼンチン出身、今話題沸騰のオペラ歌手! リリコからスピントの役柄を歌うテノールとして、メトロポリタンオペラ、アレーナ・ディ・ヴェローナ、英国ロイヤル・オペラ、パリ国立オペラ座など世界の超一流歌劇場で活躍中の注目株! 将来の、いやもうすでに充分にスターの資質豊富なアルバレス。見逃さない、愛知県芸術劇場コンサートホールデビューのステージだ。《チケットぴあ》

世界まるごとクラシック2019 FAX申込



日時/2月16日(土) 14:30開演
会場/名古屋国際会議場センチュリーホール
席種/全席指定 前売 4,500円
(一般:5,500円)

※4歳以上有料。3歳以下ご入場不可
[出演]青島広志(指揮/お話):シスター オークストラトキー(管弦楽)
[プログラム]交響曲第5番「運命」より(ベートーヴェン)、「カヴァレリア」
ルスティカーナより(マスカニ)、「眠れる森の美女」よりワルツ
(チャイコフスキー)、「タンホイザー」より(ワーグナー)、「雷鳴と電光」
(シユトラウスII)、「セビリアの理髪師」より序曲(ロッシーニ) 他

★この先10年よろしくお祈りします! テレビでおなじみ、青島広志の世界一たのしくわかりやすいクラシック!
「イージー、クラシックヘカモン!!」を合言葉に、誰もが知っているクラシックの名曲を集めたお祭りコンサート! テレビでおなじみの青島広志が、皆様を1日でクラシック音楽のとりこにしてみせます。ファミリーでどうぞ!

《チケットぴあ》

TOTO デビュー40周年記念特別公演 FAX申込



日時/2月25日(月)
19:00開演
会場/名古屋国際会議場
センチュリーホール
席種/S席 13,000円
(一般:14,000円)

※未就学児童入場不可
★「アフリカ」「ロザーナ」
「ホルード・ザ・ライン」他、

ロック史上に輝く名曲の数々! 40年間に渡って第一線で活躍を続けるスーパーバンド!

《チケットぴあ》

名古屋国際音楽祭 ウラディーミル・ユロフスキー 指揮
ベルリン放送交響楽団 FAX申込



日時/3月27日(水) 18:45開演
会場/愛知県芸術劇場コンサートホール
席種/S席 15,000円(一般:17,000円)
A席 12,000円(一般:14,000円)

※未就学児童入場不可
[プログラム] プラムス:ピアノ協奏曲 第1番 二短調
op.15、ベートーヴェン:交響曲 第7番 長調 op.92

★カリスマ的人気の俊英ユロフスキーがいよいよ登場! ドイツ音楽の真髄がここに。
ドイツ最古の放送交響楽団であるベルリン放送響は、マレク・ヤフスキが2002年に芸術監督兼首席指揮者に就任して以来、ドイツ有数のオーケストラとして確固たる地位を築いてきた。2017年、ユロフスキーが首席指揮者に就任。昨年、ロンドン・フィルと初来日し、絶賛された彼は、2021/2022からはバイエルン国立歌劇場の音楽監督就任も決まり、ベルリン放送響との初来日公演も注目を集めるに違いない。リストは、深い洞察力と澄んだ音色で巨匠の道へと歩んでいるシエラ・オウエンス。 ※やむを得ない事情でプログラム内容、出演者など変更になる場合がございますのでご了承ください。それにとまなうチケットの払い戻しはいたしません。《チケットぴあ》

《チケットぴあ》

岡本知高 BSフジ「おかしな」 presents
岡本知高 スペシャルコンサート FAX申込



日時/4月20日(土) 15:00開演
会場/中川文化小劇場
席種/全席指定 4,900円
(一般:5,500円)

※未就学児童入場不可
[演奏予定曲] G.カッチーニ:「アヴェ・マリア」、G.ブッチーニ:歌劇「トゥーランドット」より「誰も寝てはならぬ」
★2019年1月からBSフジでの冠番組放送と連動したコンサートが決定!

聴くものすべてを美しく揺さぶる ソプラニスタ「奇跡の歌声」をぜひお聴きください。《チケットぴあ》

《チケットぴあ》

MACO FAX申込



日時/4月20日(土)
17:30開演
会場/名古屋市公会堂 大ホール
席種/指定席 5,400円
(一般:6,000円)

※3歳未満入場不可/3歳~5歳膝上観覧/6歳以上有料
※膝上観覧の場合、入場時に年齢確認の出来る身分証を確認させていただきます。

★2019年3月21日の福岡公演を皮切りに、新潟、大阪、東京、名古屋、札幌と6箇所を廻る「交換日記+ BEST LOVE MACO TOUR 2019」が決定しました!

《チケットぴあ》

JAI/バンク presents 松下奈緒コンサートツアー-2019 FAX申込



日時/4月27日(土)
17:00開演
会場/愛知県芸術劇場大ホール
席種/全席指定 4,500円
(一般:6,500円)

※3歳以下入場不可。4歳以上有料
★ピアニスト、作曲家、ヴォーカリストとしてさまざまなジャンルの楽曲に想いを込めて届けてきた松下奈緒コンサートツアーが決定! やわらかく流麗に、そして力強く感情のままに美しい旋律を奏で

ひとつひとつ丁寧に作り上げてきたインストゥルメンタル曲、透き通る艶のある歌声が時にやさしく響くヴォーカル曲などさまざまな魅力に彩られたコンサートは、年齢や性別を問わず皆様にお楽しみいただけます。どうぞ期待ください。《チケットぴあ》

《チケットぴあ》

鶴瓶御園座独演会 FAX申込



日時/2月10日(日) 14:00開演
2月11日(月・祝) 14:00開演
会場/御園座
席種/全席指定 6,100円
(一般:6,800円)

※未就学児童入場不可
[出演] 笑福亭鶴瓶、ほかシークレットゲスト 各日1名

★落語、鶴瓶斬、シークレットゲストとのスペシャルトーク。笑福亭鶴瓶の話芸が存分に堪能できる贅沢な公演! ※録音・録画機材(携帯電話)使用禁止 ※営利目的の転売禁止 《チケットぴあ》

《チケットぴあ》

HUGっと!プリキュアドリームステージ FAX申込



日時/2月11日(月・祝)
10:30開演/13:30開演
会場/名古屋国際会議場
センチュリーホール
席種/全席指定・前売 2,300円
(一般:2,800円(全席指定・当日:3,000円))

※2歳以上有料。1歳以下のお子様は保護者1名につきお子様1名まで膝上無料(お席が必要な場合は有料)

★「HUGっと!プリキュア」が大活躍のミュージカルショー&スペシャルライブ! みんなと一緒に歌って踊ってプリキュアたちと楽しもう! ※入場者限定特典プレゼント有(チケット1枚につき1個) ※本公演のお客様による撮影・録音はお断りいたします。(ダンスレクチャー中は撮影不可) ※出演者・内容等は予告なく変更となる場合がございます。《チケットぴあ》

《チケットぴあ》

1 ページ記載の "共済会ニュース内容の申込について" をご確認ください。

暗くなるまで待って

FAX申込



日時/2月16日(土) 12:00開演
2月17日(日) 12:00開演
会場/ウインクあいち大ホール
席種/全席指定 7,500円(一般:8,800円)
※未就学児童入場不可
[出演]加藤和樹、凰稀かなめ、高橋光臣、猪塚健太、松田悟志、黒澤美深奈、九内健太、橋谷拓哉
★加藤和樹・凰稀かなめ ダブル主演!

駆け引き、騙し合い、絶体絶命のピンチ、平穏な日常は恐怖のどん底へ…。あの名作サスペンスが新たなキャストで10年ぶりによみがえる!怪しい悪党3人組 VS 盲目の美しい若妻、仕掛けられた罠、人形を巡る攻防、暗闘の対決は驚愕の結末へ…!!1966年にフレデリック・ノットが書き下ろし、ブロードウェイで初演され、1967年に映画化、大ヒットを飛ばしたザサペンヌ劇の傑作。ロンドンのアパートの一室で繰り広げられる、スリリングな密室のミステリーです。残忍で凶悪なロート、冷静なマイク、その相棒のクローカー、変幻自在な悪党3人に、明るく気丈なスージーが立ち向かい、包容力のある夫、可愛いクローカーが支えます。ついには、真つ暗闘が支配する中、衝撃のクライマックスを迎えます! <チケットぴあ>

劇団四季ミュージカル『ノートルダムの鐘』

FAX申込



日時/4月20日(土) 13:00開演
5月18日(土) 13:00開演
会場/名古屋四季劇場
席種/S1席(1階席) 10,800円
(一般:11,880円)
※2歳以下の入場不可。公演当日3歳以上有料(膝上観劇不可) ※1人2枚まで
★名古屋に劇団四季の「ノートルダムの鐘」が鳴り響く。世界的文豪ヴィクトル・ユゴーとデズー音楽の巨匠アラン・メンケンが

紡ぐカジモドの切なく悲しい愛の物語。そのなかに見出す、ひとすじの光とは――。今回の演出版では、ユゴーの原作がもつシリアスな印象を重要視し、人間誰もが抱える“明”と“暗”を繊細に描く美しい人間ドラマ。新作「ノートルダムの鐘」にどうぞご期待ください! <チケットぴあ>

杉山清貴&オメガトライブ

FAX申込

申込締切: 12月13日(木)



日時/3月16日(土)
17:30開演
会場/日本特殊陶業市民会館
フォレストホール
席種/S席 7,200円
(一般:8,000円)
※未就学児童は保護者の膝上に限り無料
★杉山清貴&オメガトライブ
2019Last Live Tour

<サンデーフォーク>

辛島 美登里

FAX申込

申込締切: 12月13日(木)



日時/4月7日(日)
16:30開演
会場/日本特殊陶業市民会館
ビレッジホール
席種/全指定席 5,800円
(一般:6,500円)
※未就学児童入場不可
★辛島美登里 30th Anniversary
Tour 2019~Carnation~

<サンデーフォーク>

森山 直太朗

FAX申込



日時/4月22日(月)
19:00開演
会場/名古屋国際会議場
センチュリーホール
席種/全指定席 6,200円
(一般:6,900円)
※4歳以上有料/3歳以下入場不可
※現在発売中のチケットとなりますので
ご確認ください。
★森山直太朗 コンサートツアー
2018~19「人間の森」

<サンデーフォーク>

Le Père 父

FAX申込



日時/3月9日(土) 18:00開演
3月10日(日) 14:00開演
会場/ウインクあいち大ホール
席種/全席指定 6,700円(一般:8,000円)
※未就学児童入場不可
[出演]橋爪功、若村麻由美、壮一帆、太田
緑ロランス、吉見一豊、今井朋彦
★フランス演劇賞最高位のモリエール賞 最優秀脚本賞を受賞。(トニー賞と
ローレンス・オリビエ賞の主演男優賞受賞)30か国以上の上演で大絶賛を受けた7
ロリアン・ゼーレルの最高傑作、待望の日本初演!

フランスオリジナル版を演出した気鋭演出家ラティラス・ショラーが日本で初めて演出。各国を代表する名優が演じてきた父アンドレを橋爪功が、娘アンヌを若村麻由美が、二人の周辺の人々を実力派として定評がある今井朋彦と吉見一豊、元宝塚歌劇団トップスター壮一帆、進境著しい太田緑ロランスが演じる期待作。アルツハイマーの症状が出始め、自分の変化に困惑する父と戸惑う娘。その驚くほど無防備な愛の残照さと忍耐の限界をユーモラスに描いた美しい喜劇(コメディ)。 <チケットぴあ>

ゴスペラーズ

FAX申込



日時/1月15日(火)
18:30開演
会場/日本特殊陶業市民会館
フォレストホール
席種/全席指定 5,800円
(一般:6,500円)

※就学児童はチケットが必要です。未就学児童は保護者1名につき1名のみ
膝上鑑賞可能。ただし、未就学児童も座席が必要な場合はチケット必要。
★36都市40公演に渡る全国ツアー「ゴスペラーズ坂ツアー2018~2019 "What The World Needs Now"」開催決定!! <チケットぴあ>

<チケットぴあ>

絢香

FAX申込



日時/3月30日(土)
17:00開演
3月31日(日)
16:00開演
会場/名古屋国際会議場
センチュリーホール
席種/全指定席
6,700円
(一般:7,500円)
※未就学児童入場不可

★絢香 "30 y/o" Tour 2018-2019

<サンデーフォーク>

鈴木 雅之

FAX申込

申込締切: 12月6日(木)



日時/4月20日(土)
18:00開演
会場/日本特殊陶業市民会館
フォレストホール
席種/全指定席 7,000円
(一般:7,800円)
※3歳以上有料/2歳以下入場不可
★masayuki suzuki taste of
martini tour 2019

<サンデーフォーク>

大塚 愛

FAX申込



日時/5月12日(日)
17:30開演
会場/Zepp Nagoya
席種/全指定席 6,700円
(一般:7,500円)
※3歳以上有料/2歳以下入場不可
※入場時ドリンク代 500円別途必要
★愛 am BEST,too tour 2019
~イエス!ここが家ッ!~

<サンデーフォーク>

TULIP

FAX申込



日時/5月18日(土)
17:30開演
5月19日(日)
16:30開演
会場/名古屋国際会議場
センチュリーホール
席種/全指定席
7,000円
(一般:7,800円)
※未就学児入場不可

★TULIP CONCERT TOUR 2019 is There
《サンデーフォーク》

加藤昌則meets高木綾子 ピアノ&フルートコンサート FAX申込



日時/3月21日(木・祝)
14:00開演
会場/幸田町民会館つばきホール
席種/全席指定 一般 1,500円
(一般:2,000円)
学生 700円
(一般:1,000円)
※未就学のお子様の入場はご遠慮ください。
★ハピネスヒル ワンコインコンサート番外編でお馴染みの加藤昌則氏が贈る、ピアノとフルートによるデュオのコンサートです。演奏だけでなく、二人のトークもお楽しみください!
《幸田町文化振興協会》

ハピネスヒル寄席 その十一 柳家小三治独演会 FAX申込



日時/3月30日(土)
14:00開演
会場/幸田町民会館さくらホール
席種/全席指定 3,200円
(一般:4,000円)
※未就学のお子様の入場はご遠慮ください。
★人間国宝柳家小三治が幸田町に初登場。至高の落語をたっぷり二席お届けします。

《幸田町文化振興協会》

とよた寄席 月亭二人会 FAX申込



日時/1月20日(日) 14:00開演
会場/豊田市民文化会館
小ホール
席種/指定 一般 2,900円
(一般:3,500円)
学生 1,700円
(一般:2,000円)
※舞台に近い席など、座席を選んで購入されたい場合は一般発売をご利用ください。
★老いも若きも、大笑いませう♪
[出演]月亭方正、月亭八光
《豊田文化振興財団》

つま恋リゾート 彩の郷 イルミネーションチケットの斡旋

光と音のイルミネーションをお楽しみください。
岡崎から高速で約2時間。ホテルに温泉、テニスにゴルフ、乗馬など
レクレーション施設も充実!

販売期日: 3月17日(日) 窓口販売

- 開催期間/10月27日(土)~6月30日(日)
- 斡旋価格/大人500円 小学生200円 (参考一般大人:1200円~800円)
※大人は中学生以上 幼児無料
- 斡旋枚数/300枚 会員のみ1人4枚まで
- その他/イルミネーションチケット持参者 駐車場1台200円。温泉割引有。
※つま恋北口ゲート駐車場をご利用ください。園内周遊バスにてホテルメインロビーへご移動ください。
徒歩の場合は、森林の湯横の道をご利用ください。
※チケットは期間終了までご利用いただけます。



《つま恋リゾート》

岡崎市美術博物館 美博びっくり箱

販売期日: 1月13日(日) 窓口販売

- 会期/11月24日(土)~1月14日(月・祝)
 - 開館時間/10:00~17:00(最終の入場は午後4時30分まで)
 - 休館日/毎週月曜日・12月25日(火)・12月28日~1月3日 ※ただし12月24日(月・祝)は開館
 - 斡旋価格/一般(高校生以上) 200円 (一般:500円)
※岡崎市内の小中学生は無料(わくわくカードまたは学生証を提示)
※各種障がい者手帳の交付を受けている方及びその介助者は無料
- ★収蔵品を調査・研究し、展示公開することは博物館の使命です。そのためにはまず「集める」と、そしてそれらを未来に「伝える」ことが重要です。
今回の展覧会では専門分野や関心が異なる学芸員が、今まで収集してきた各種の収蔵品の中から各自テーマを決めて厳選したこだわりの逸品を展示します。当館コレクションの多彩な魅力をご紹介します、当館の未来を示す「これから」を皆様にお伝えします。



名古屋キルト&ステッチショーVol.2

販売期日: 3月21日(木) 窓口販売

- 会期/3月28日(木)~3月30日(土) 10:00~17:00(最終入場16:30)
- 会場/名古屋市中企業振興会館 吹上ホール
- 入場料/前売券 900円(一般:1,300円(当日:1,600円))
※高校生以下無料 ※小学生以下は保護者同伴
※障害者手帳をお持ちの方ご本人のみ無料

★キルトと刺しゅうの世界の奥深さ、美しさが満載の祭典!日本を代表する人気作家のキルト、ステッチ作品やキルト・ステッチコンテスト2018の入賞作品などを多数展示いたします。多彩なオープンレッスンやマーケットなどのお楽しみも満載!講師のレクチャーのもと、小物づくりを体験!全国から人気のショップが集まったマーケットもお楽しみいただけます。
★スペシャルゲスト『光浦靖子さん』のトークショーが決定!!
『光浦靖子』トークショー 3月30日(土)11:00~



《チケットぴあ》

全国共通お食事券『ジェフグルメカード』の斡旋

FAX申込

おまたせしました！ジェフグルメカードの斡旋のご案内です。

◆有名ファミレス、CoCo壱番屋、吉野家、モスバーガー、ケンタッキー、サーティワンアイス、岡崎西武のレストラン&カフェ、その他全国35,000店舗、岡崎市内約70店舗でご利用いただけます。



- 斡旋枚数／500組(1枚500円で10枚1組)
- 斡旋価格／**4,300円** (一般:5,000円)
- 購入資格／会員のみ(1人3セットまで) ※応募多数の場合は抽選
※有効期限はありません。※利用可能店舗について詳しくは、HPをご覧ください。
【ホームページ／<http://www.jfcard.co.jp/>】

◀(株)ジェフグルメカード▶

大戸屋“オードブル盛り合わせ”と“チキン”

窓口申込

クリスマスや大晦日に大戸屋のチキンと手作りオードブル盛り合わせはいかがでしょう？

- 申込期間／12月1日(土)～12月20日(木) 共済会窓口で受付
- お支払いについて／共済会窓口にて、代金をお支払い頂き、その際にチケットを発行いたします。チケット発行後のキャンセルはできませんので、ご了承の上、お申し込みください。
- 斡旋価格／オードブルA[大] 4～6人前 **3,800円**(一般:4,810円)
オードブルA[小] 3～5人前 **2,300円**(一般:2,810円)
米粉竜田チキン・米粉黒酢チキン **400円**(一般: 600円)
海老フライ&米粉竜田チキン **550円**(一般: 760円)
- 申込可能数／オードブルA 各1セットまで、チキンは計3セットまで
- 申込資格／会員のみ
- お渡し日について／12月19日(水)～31日(月)の間
- 予約開始日／12月1日(土)より
- 詳細／ご希望の受け渡し日の2日前までに大戸屋までお電話にてご予約いただき、商品受取時に共済会で発行したチケットをお渡しください。予約時には共済会のチケット使用の旨をお伝えください。なお、予約後のキャンセルはご遠慮ください。
- 特典／オードブルA[大]を購入の方には大戸屋岡崎店で使用できる食事券を1セットにつき1枚プレゼント！
- 予約先／岡崎店 岡崎市井田西町1-11 ☎:0564-26-3138
営業時間／11:00～23:00
岡崎南店 岡崎市法性寺町猿俣54番地 ☎:0564-72-5255
営業時間／11:00～23:00



※写真はイメージです

オードブルA[小]



◀タニザワフーズ(株)▶

クリスマス
特別企画

KFC カードの斡旋

FAX申込

「KFCカード」は、全国のケンタッキーフライドチキン(特殊店舗除く)の店頭でご利用いただけるプリペイドカードです。

- 品名／KFC3,000円券 ●斡旋価格／**2,300円**
- 申込資格／会員のみ 一人1枚まで
- その他／10円単位で利用可能。お釣りはできませんが、店頭でチャージも可能です。
有効期限は約2年(店頭で利用またはチャージでさらに2年間へ更新)。
- スケジュール／お渡しは1月下旬を予定しています。



高橋精肉店の年末用お肉の斡旋

窓口申込

高橋精肉店の年末用お肉

毎年大好評の高橋精肉店のお肉！

- ★三河産黒毛和牛霜降(ロース、肩ロース)すき焼き用 500gパック ●斡旋価格／**5,500円**
- ★三河産牛赤身すき焼き用 700gパック ●斡旋価格／**4,500円**

- 申込期間／12月1日(土)～12月20日(木) 共済会窓口で受付
- ◎お支払いは共済会窓口となります。なお、お肉のギフト券は使用できません。
- 申込資格／会員のみ 一人2パックまで
- お肉お渡し日時／12月27日(木) 13:00～18:00



引換場所

岡崎市中町5丁目8-4
(中町バス停前)
ショッピングセンターアロー
1Fフロア 北側
(駐車場有)
高橋精肉店アロー店
☎21-4755



- 補足／お申し込みをされ方へ、共済会発行の「お肉引換券」をお渡しいたします。12/27に、この引換券を持って高橋精肉店アロー店まで引換にご来店ください。また、生ものですのでキャンセル等はお受けできません。ご了承のうえ、お申し込み下さい。



スキー場 割引情報



参考料金(抜粋)

※料金は大人平日1日券。
この他にも割引区分あります。

エリア	スキー場	一般料金	割引料金	その他
岐阜	めいほうスキー場	4,500円	3,500円	特日(土日祝・12/29~1/3)は別割引。現地に中高生割(学生証の提示が必要)とシニア割(要証明)があります。全日3,500円。
	高鷲スノーパーク	4,900円	3,500円	ダイナランドも滑走可能。天候、積雪状況、リフト運行状況により、高鷲スノーパークとダイナランドが往來できない場合がございます。特日(土日祝・12/29~1/3)は別割引。
	ダイナランド	4,900円	3,500円	毎週水曜日レディース女性無料(1/2除く)。オープニング、ファイナルなどの特別割引期間中は除く。高鷲スノーパークも滑走可能。天候、積雪状況、リフト運行状況などにより、ダイナランドと高鷲スノーパークが往來できない場合がございます。ナイター営業利用の際は別途ナイター券の購入が必要。特日(土日祝・12/29~1/3)は別割引。
	ひるがの高原スキー場	5,000円	3,700円	全日リフト1日券+食事券。小人(18才以下)割引有。オープニング・ファイナルの割引期間中のご利用はできません。レディースデー(毎週木曜日・1/3・3/21除く)女性リフト無料。
	スターシュプール緑風リゾートひだ流葉	3,100円	2,300円	小学生以下割引有。土日祝・正月は別料金。
	ホワイトピアたかす	4,100円	3,000円	特日(土日祝・12/29~1/3)は別割引。オープニング・ファイナル期間中のご利用はできません。共通一日券は鷲ヶ岳スキー場との共通券となります。
	鷲ヶ岳スキー場	4,300円	3,200円	特日(土日祝・12/29~1/3)は別料金。毎週水曜日レディースデー(1/1は除く)鷲ヶ岳のみご利用となります。取扱場所:センターハウス2Fインフォメーション
	モンデウス飛騨位山スノーパーク	2,570円	2,070円	小学生・シニア(55才以上、要証明)割引有。特日(土日祝・12/29~1/4)は別料金。毎週火曜日は「桜デー」でリフト1日券が現地に1,000円で購入できるため設定除外(1/1は除く)。1日券を購入された方、レンタル料金20%OFF。
	チャオ御岳マウントリゾート	4,000円	3,500円	小学生、シニア(65才以上)は別料金。
長野	やぶはら高原スキー場	4,300円	3,600円	子ども(中学生以下)、シニア(50才以上)は別料金。他の割引・サービスデーとの併用不可
	ヘブンスそのらSnowWorld	4,150円	3,700円	小人(小・中学生)割引有。★ハローキティに会えるスキー場
	治部坂高原スキー場	3,000円	2,500円	年齢割引有。特日(土日祝・12/29~1/3)は別割引。
	ひらや高原スキー場	3,500円	2,000円	子供割引有。1/1~3/21の特日(土・日・祝・年始(1/1~1/3))は別割引。
	HAKUBA VALLEY鹿島槍スキー場	3,800円	2,900円	12/15~12/21・3/18~4/7は別割引。
	白馬さのさかスキー場	5,100円	4,600円	食事券(1,000円分)付。お食事券はスキー場内のカストルプラザ・カフェレストカペラ(土・日・祝のみ営業)にてご利用できます。他の割引券との併用はできません。
	Mt.乗鞍スノーリゾート	4,100円	2,900円	1日券+温泉入浴付き券もあります。温泉入浴券は「日帰天然温泉 湯けむり館」でご利用いただけます。
	開田高原マイアスキー場	3,000円	2,900円	食事券(1,000円分)付。レンタル1,000円OFF。平日リフト1日券大人2,000円。その他お得な日もありますのでHPで確認。特日は土・日・祝日・年末年始(12/29~1/3)で別料金
	きそふくしまスキー場	4,200円	3,600円	年齢割引有。レンタル一式500円OFF。スキースクール500円OFF。他の割引、サービスとの併用はできません。その他HPで確認。★スキーヤー専用ゲレンデ
	車山高原SKYPARKスキー場	4,200円	3,700円	小学生未満は無料、シニアは50才以上(要証明)。小学生は現地ファミリーパークをご利用ください。時期による料金設定有り。
	駒ヶ根高原スキー場	4,000円	3,200円	時期による料金設定有り。土日祝・年末年始は別割引。年齢割引有。幼児(未就学児)リフト料金無料。2才以下ソリわくわくらんど入場無料。
	野沢温泉スキー場	5,500円	4,800円	リフト券+野沢温泉スバリーナ利用券1枚。他、1.5日券、2日券、3日券も有ります。年齢割引有。小人は中学生以下、シニアは60才以上(要証明)
新潟	赤倉観光リゾートスキー場	4,300円	3,000円	年齢割引有。赤倉観光リゾートのみ有効。他の割引券・割引サービスと併用できません。小人は小学生、シニアは60才以上。
	赤倉温泉スキー場	4,800円	3,800円	ナイター券有。未就学児は無料。小人(小学生)はリフト1日券1,000円。赤倉温泉スキー場のみ有効です。

※割引券をコピーしての使用は不可となります。必ず、割引券原本及びニュース掲載原本を切り取りの上、ご使用ください。
共済会事務局窓口でお渡しも出来ます。

★ご利用について 本券1枚につき 1名様のみ有効

- ◎ご利用日当日、スキー場リフト券売り場にて割引チケットを提出してリフト券をご購入ください。
- ◎天候等、スキー場の事情により、利用期間の変更、内容の変更が生じる場合がございますのでご了承ください。
- ◎他の割引券・割引サービスとの併用はできません。



岡崎市医師会 健康教育講座のご案内

お知らせ

- テーマ / 『眠りの処方箋～ふけない、ボケない、正しい眠り方～』
- 講師 / 中部大学 生命健康科学研究所
特任教授 宮崎 総一郎 先生
- 座長 / ハートクリニック 神田 院長 神田 裕文 先生
- 日時 / 平成30年12月2日(日) 午前10時より
- 会場 / 岡崎市医師会公衆衛生センター4F 研修室3
岡崎市竜美西1丁目9番地1 ☎52-1571
- 主催 / 岡崎市医師会
- 後援 / 岡崎歯科医師会 岡崎薬剤師会

参加費
無料



教育ローン キャンペーン 保証料 0円

【キャンペーン期間】

2018年10月1日(月)～2019年4月30日(火) 融資実行分



年 **1.8%** 期間限定の特別金利 ～ 年 **3.3%**
変動金利、会員組合員・生協組合員で
下記、財形貯蓄・エース預金・おやこころ・
iDeCoご契約者特典適用の方
固定金利、10年返済、
一般勤労者の方

奨学金の借換えてご利用の場合は、さらに年0.5%の金利引下げ (借替一括借入れ) 型のみ

抽選で図書カードプレゼント!



東海ろうきんの財形貯蓄・エース預金・子ども用積立預金「おやこころ」
(解約後5年以内の方を含む)・iDeCo(個人型確定拠出年金)
ご契約者限定特典

年間6万円以上のお積立て、またはiDeCoをご契約で、
年**0.2%**引下げた金利でご利用いただけます。
※融資申込者の同居家族がご契約されている場合も対象となります。

※一般勤労者の方で、現在東海ろうきん住宅ローンをご利用、かつ給与振込をご指定されている方については、会員組合員の金利でご利用いただけます。※お申込時のご希望に基き、審査結果によっては、上記金利+年1.5%の適用金利でご利用いただけます。

※金利はご融資日の金利が適用されます。※融資金利・融資条件等については金利環境等により変更する場合がございます。※返済金額は東海ろうきんホームページ<ローンシミュレーション>でご試算いただけます。※審査の結果等によっては、ご利用いただけない場合もございますので、予めご了承ください。※詳細につきましては、店頭にご商品概要説明書をご用意しております。

◎ご利用いただける方：東海ろうきんの会員組合員、東海ろうきんへ出資加入いただいている地域生協(地域に居住する消費者を対象とした生協)の組合員、または愛知・岐阜・三重県内に在住もしくは在勤の方(自営業者の方は除く) ◎ご融資金額：2,000万円以内 ◎返済期間：固定金利10年以内、変動金利20年以内 ◎担保・保証人：原則不要

WEBで事前審査・お申込みができます!! ※詳しくは東海ろうきんホームページをご確認ください。



お問い合わせ 東海ろうきんお客さまセンター

☎0120-226616 平日9:00～18:00(土・日・祝日除く)
<https://tokai.rokin.or.jp>

2018年10月1日作成

共済会事務局 からの お知らせ

★ニュースはホームページからもご覧いただくことができます! ご自宅や職場で、ご家族や同僚の皆さまとぜひ一緒にご覧下さい!

岡崎幸田勤労者共済会

検索

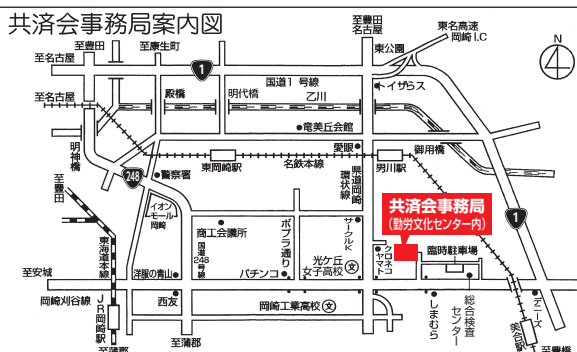
★給付及びインフルエンザ予防接種助成、人間ドック等受診助成などの利用助成の申請について

申請が複数ある場合は、必ず個々の事由毎に申請書類の提出をお願いいたします。

★年末年始のおやすみについて

12月29日から1月3日まで、共済会事務局はお休みさせていただきます。チケット等が必要な方は、28日までにお求めください。

ニュース内の各種申込は、特別に記載があるものを除き、**締め切りを毎月20日**とさせていただきます。なお、**締切日をもってチケットを発注**するため、抽選結果報告書の通知にかかわらず締切日以降のキャンセルはできません。



★共済会窓口の受付時間は、8:30～17:15です。
※休業日は、毎週月曜日と年末年始です。

★共済会ニュース掲載の各種斡旋申込は、

- ①まず、お電話をください。
- ②FAXにて申込書をお送りします。ホームページからもダウンロードできます。(http://www.kyosai-yyy.or.jp)
- ③申込書記入後、FAXにて御返送ください。
- ④受付後、当月末頃、確定者に決定通知書を送付します。