

No.289

平成18年

共済会ニュース

10月号

(財) 岡崎市勤労者共済会
岡崎市美合町五本松68番地12
TEL.54-8495 FAX.54-8475



平成18年9月1日現在
事業所数:711社 会員数:6,530名
※表示金額は、すべて消費税込みの金額です。



ユニバーサル・スタジオ・ジャパンTM クリスマスパーティー

FAX申込

東海三県の共済会・サービスセンター合同の貸切りパーティーです!

パーティー内容

一般のゲストは入場できないUSJプライベートエリアでの歌とダンス・パフォーマンスなどのスペシャルショープログラムをお楽しみいただきます。キャラクターとの写真撮影はもちろん、フェイスペイントも時間内無料! お食事はビュッフェスタイル(約10名様様の円卓で着席いただきます)。

ドリンクは、ビール、酎ハイ、ソフトドリンクが飲み放題!
※メニューの一例:アミティーシーフードマリネヴェネツィア風・サンフランシスコ寿司ロール・ウォーターフロントスタイル海老のフリカッセ・ジュラシック風チキンのシチューパイ包み・ルイーズN.Y.ファルファレッタパスタのチーズソース・ブランジェリー特製各種ケーキ など。

- 日 時 / 11月25日(土)
- 募集人数 / 40名(最少催行人員25名) ※申込多数の場合は抽選
- 参加資格 / 会員と登録家族

会員 / 13,000円 (参考/一般19,000円)

家族 / 14,000円 小人 / 8,000円 (4歳から11歳の方)

※3歳以下は無料。(食事・バス席無し。) ※参加費には、スタジオパス入場券、パーティーと食事代、バス代、傷害保険料が含まれます。



行程

勤労文化センター(7:00) — USJ(パーティーは12:00~14:00) 18:30までフリータイム — 勤労文化センター(22:30予定)

プリザーブドフラワー教室

①今話題の抗菌・消臭・マイナスイオン効果のある光触媒を用いたアイビーを使い、プリザーブドフラワーや木の皮で作ったバラなどを組み合わせてホワイトの額に立体的にアレンジをします。

風水では金運をアップさせると言われる黄色(A-1)とエレガントなピンク(A-2)をお好みでお選び頂けます

②これからのシーズンにぴったりのボルドー色ボックス型ケースに、自然素材の松かさ、くるみ、ペッパーなど実ものを合わせ、リボンを使ってシックに仕上げます。

(いずれも壁掛け・スタンド式可)

※追加で材料だけ希望される方は1セット4,000円でご購入いただけます。申込時に合わせてご注文ください。



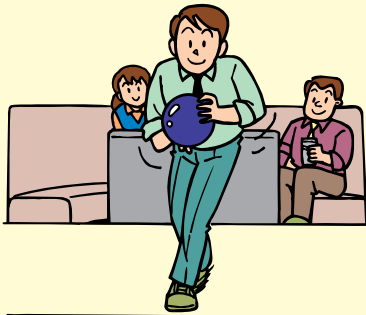
FAX申込

- 日 時 / 11月12日(日) 午前10:00~正午
- 会 場 / 岡崎市勤労文化センター 第1・第2集会室
- 募集人数 / 45名(申込多数の場合は抽選)
- 参加資格 / 会員と登録家族
- 会 員 / 2,500円
- 家 族 / 3,500円

● 持ち物 / ハサミ、木工用ボンド、ペンチ(太めのワイヤーを切る)、ティッシュペーパー

第42回ボウリング大会 (チーム戦)

FAX申込



ご家族や仕事の同僚3人チームでお申し込みください。
各賞品も多数をご用意いたします!

参加費/1チーム3,000円

※参加費には、2ゲーム、貸し靴、軽食、賞品、傷害保険料が含まれています。

- 期 間/12月1日(金) 18:30スタート
- 場 所/岡崎グランドボウル(日名北町 TEL22-5522)
- 募集人数/1チーム3名×20チーム=60名
- 参加資格/会員と登録家族
- 競技方法/1チーム3人で1人2ゲーム、合計6ゲームのスコアで競います。女性と小学生以下のお子さんには1ゲームにつき15ピンのハンディを差し上げます。

勤労者共済会医療講座

FAX申込

やさしい

愛知県がんセンター愛知病院「出前講座」
『がんの基礎知識と肺がんの外科治療』

「がん」は高血圧や高脂血症などと同じ生活習慣病です。現在、日本では3人に一人が「がん」で亡くなっています。今後約10年は増え続け、2015年には2人に一人は「がん」で亡くなるといわれています。「がん」の治療にもっとも大切なのは最初の診断と治療です。生活習慣病のなかで、最もかかりたくない病気、「がん」の治療を専門に行うことは、大切な地域医療と考え、昨年病院名を変更し専門病院化しました。正しい知識を持って頂くようにやさしい「がん」のお話をいたします。

- 日 時/11月25日(土)
午前10:00~正午
- 場 所/岡崎市勤労文化センター
第2研修室
- 講 師/愛知県がんセンター愛知病院長
陶山元一氏
- 参加費/無料
- 参加資格/会員と登録家族



略歴
昭和46年3月 名古屋大学医学部卒業
公立学校共済組合 東海中央病院外科勤務、名古屋大学第2外科勤務を経て、
昭和54年7月 愛知県がんセンター第2外科勤務 肺癌の外科治療を25年間行う
平成16年4月 県立愛知病院長
平成17年4月 愛知県がんセンター愛知病院院長(名称変更)
愛知県がんセンター愛知病院長
藤田保健衛生大学 客員教授
名古屋大学医学部非常勤講師
財団法人愛知県がん振興会評議員
所属学会
日本肺癌学会(理事)、日本胸部外科学会(評議員)、日本呼吸器外科学会(評議員)、日本呼吸器内視鏡学会(評議員)、日本外科学会(指導医)、その他 日本癌学会、日本癌治療学会、世界肺癌学会(IASLC)、日本緩和医療学会、全国自治体病院学会、日本病院学会など

海外ロングステイ研修会

FAX申込

定年退職後の第3の人生をイキイキと過ごす為に、退職後のライフスタイルを考える研修会を開催します。リタイア後を海外で過ごしたいとお考えの方は、是非ご参加ください。

- 日 時/11月16日(木) 午後6:30~
- 場 所/岡崎市勤労文化センター 第2研修室
- 参加費/無料
- 参加資格/会員と同伴者
- 定 員/50名
- 講 師/Mr WONG (株)チェックトラベル現地提携旅行会社マネージャー)

海外ロングステイ下見ツアー

FAX申込

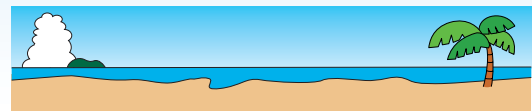
百聞は一見にしかず、実際の現地を見てみましょう。住宅事情、買い物をするマーケット、病院等の市内見学と実際にロングステイしている日本人の家庭訪問をして話を聞きます。※詳細は研修会の中でお話します。

- 日 時/1月20日(土)~24日(水)
- 参加資格/会員及び同伴者 《会員(研修会に参加された方)を優先します。》
- 定 員/20名
- 参加費/78,000円(夫婦で参加の場合150,000円)
※会員参加の場合8,000円の補助をします。

【日 程】

月 日	都市名	時間	交通	行 事
1/20(土)	中部国際空港 クアラルンプール ベナン	11:00 16:50 夕方	MH57	乗継 ベナンへ ベナン泊
1/21(日)	ベナン	終日		ベナン島内の下見 ・朝市(現地の人々が買い物する市場) ・郵便局、銀行、病院、スーパー ・日本食を扱う店 ・午後 実際にロングステイしている日本人とのオリエンテーションと家庭訪問 ベナン泊
1/22(月)				終日 自由行動 OP:ゴルフなどで過ごして下さい。 実際に街を散策してみてください。 ベナン泊
1/23(火)	ベナン クアラルンプール			午前 国内線にてクアラルンプールへ クアラルンプール市内観光(王宮・モスク等) お買物 深夜:空路名古屋へ
1/24(水)	中部国際空港	7:30	MH56	朝 名古屋着

●主 催/ (財)中津川・恵那地域勤労者福祉サービスセンター



チケット斡旋

【斡旋枚数】各30枚《特別記載を除く、申込者多数の場合は抽選》
 【購入資格】会員のみ《1人各4枚まで》

※ FAX申込 か 窓口申込 とします。申込用紙は事前に事務局に請求していただくか、ホームページからダウンロードしてください。

矢沢永吉



日時／11月23日(木・祝) 18:00開演
 会場／レインボーホール
 席種／S席6,500円(一般8,400円)
 6歳未満入場不可
 3枚組のニューアルバムのリリース、
 イチローとの対談本の発売など話題
 に事欠かない彼のツアーが遂に決定!

MISIA



日時／1月7日(日) 17:00開演
 会場／レインボーホール
 席種／指定席6,000円(一般7,500円)
 3歳以上有料
 東京ディズニーシー開園5周年記念
 テーマソングを歌っているMISIA
 の全国アリーナツアーが決定!!

夏川りみ



日時／12月9日(土) 17:30開演
 会場／愛知県芸術劇場大ホール
 席種／指定席5,000円(一般6,000円)
 3歳未満入場不可
 斡旋枚数／20枚
 ニューシングル『さようなら ありがとう～
 天の風～/未来』発売中。

南こうせつ



日時／1月6日(土) 17:30開演
 会場／愛知県芸術劇場大ホール
 席種／指定席5,000円(一般6,300円)
 未就学児入場不可
 新春スペシャル公演が名古屋で開催です。

Ryu



日時／12月10日(日) 17:30開演
 会場／知県芸術劇場大ホール
 席種／指定席5,000円(一般6,800円)
 ニューシングル『Dream Lover』
 をリリース!約1年半ぶりの名古屋
 公演!

シャルル・アズナブール



日時／2月13日(火) 19:00開演
 会場／愛知県芸術劇場大ホール
 席種／S席13,000円(一般17,000円)
 未就学児入場不可
 シャンソン界最後の巨人、16年ぶ
 り最後の来日公演!

グレン・ミラー オーケストラ



日時／12月8日(金) 19:00開演
 会場／愛知県芸術劇場大ホール
 席種／S席4,500円(一般6,000円)
 未就学児入場不可
 斡旋枚数／10枚
 永遠のグレンミラーサウンドが今年もまた!
 数々の名曲に心も体もスイング・スイング!!

ピアノ de クリスマス



日時／12月17日(日) 13:30開演
 会場／愛知県芸術劇場コンサートホール
 席種／指定席2,500円(一般3,500円)
 未就学児入場不可
 予定プログラム:ジンゲル・ベル、
 聖しこの夜、もろびとこぞりて、グ
 リーンスリーブス 他。

モスクワ・アカデミー合唱団 クリスマスコンサート



日時／12月23日(土・祝) 14:00開演
 会場／ジビックセンター コンサートホール コロネット
 席種／全席自由2,000円(一般2,500円)
 未就学児入場不可
 斡旋枚数／10枚
 ロシア最高峰の合唱団が贈る重厚な
 響きとハーモニーをお楽しみください。

愛知県文化振興事業団第216回公演 Xmasはオルガンだ!V～風の色(いろ)を聴く～



日時／12月23日(土・祝) 14:00開演
 会場／愛知県芸術劇場コンサートホール
 席種／S席1,500円(一般2,500円)
 A席1,000円(一般1,800円)
 未就学児入場不可。(有料託児サービス有り。)
 斡旋枚数／S席・A席各10枚
 クリスマスをテーマにしたオルガンコンサート。マリンバ
 とのアンサンブルが醸し出す“ゆらぎ”を体感してください。

ニュース内の各種申込は、特別に記載があるものを除き、締め切りを毎月20日とさせていただきます。

プロ野球マスターズリーグ



FAX申込

- ◆日時／11月25日(土) 17:00開始
 - ◆会場／ナゴヤドーム ◆対戦カード／名古屋vs東京
 - ◆席種／スペシャルシート2,000円(一般:3,000円)
- スペシャルシートはバックネット裏になります。

梅沢武生劇団特別公演



FAX申込

- ◆日時／12月10日(日) 11:00開演 ◆会場／御園座
 - ◆席種／1階1等席10,000円(一般13,500円)
- 抱腹絶倒!「助六縁の花舞台」と「前川清&梅沢富美男 歌のビックショー」ほか

＜東京ディズニーランド/東京ディズニーシー＞ 2006年「クリスマス・ウィークデーパスポート」のご案内

2006年11月7日より、東京ディズニーランドではスペシャルイベント「クリスマス・ファンタジー」、東京ディズニーシーでは「ハーバーサイド・クリスマス」を開催し、1年の中でも一層美しくあざやかなパークとなります。

この期間の平日にお得な料金でお楽しみ頂ける「クリスマス・ウィークデーパスポート」を販売致します。

- ★実施期間／11月7日(火)～12月25日(月)の平日
※土曜日、日曜日、祝日については、ご利用いただけませんのでご注意ください。
・期間中、「東京ディズニーランド」または「東京ディズニーシー」どちらかお好きなパークをご利用いただけるパスポートチケットです。
- ★パスポート料金／
大人(18歳以上) 4,800円(マジックキングダムクラブ料金:5,400円)
中人(12～17歳) 4,300円(マジックキングダムクラブ料金:4,600円)
小人(4～11歳) 3,400円(マジックキングダムクラブ料金:3,700円)
- ★パスポート購入方法／期間中下記の「パスポート購入申込書」(以下、申込書)を、下記のチケット販売窓口にお持ちいただき、メンバーシップカードをご提示いただけますと申込書1枚につき5名様分までご購入いただけます。

- ★パスポート販売場所
【ご来園当日】東京ディズニーランド、東京ディズニーシーのチケット販売窓口(ディズニーアンパサダーホテル、東京ディズニーシー・ホテルミラコスタ、東京ディズニーリゾート・オフィシャルホテル、東京ディズニーリゾート・パートナーホテルでも、宿泊者に限りご購入いただけます。)
【前売券】2006年10月7日(土)販売開始
東京ディズニーリゾート・ウェルカムセンター／東京ディズニーランドのゲストリレーション・ウィンドウ／東京ディズニーシーの団体チケットブース／首都圏(1都6県)のディズニーストア(次の4店舗を除く:西武池袋店、横浜アット!店、八王子東急店、東京ディズニーリゾート店)
- ★その他／お買い求めいただいたパスポートを期間外(または期間内の土日祝)にご利用になる場合は、ご利用当日のご希望のチケット料金との差額及び期日変更手数料を別途申し受けます。尚、チケットの有効期間内に限ります。

切り取り

2006年「クリスマス・ウィークデーパスポート」(マジックキングダムクラブ用)購入申込書

来園期間:2006年11月7日(火)～12月25日(月)の平日

※土曜日、日曜日、祝日については、ご利用いただけませんのでご注意ください。

期間中に、本券を「東京ディズニーランド」または「東京ディズニーシー」のチケット販売窓口にお持ちいただくと、1枚につき5名様まで、特別りょうきんでチケットをお買い求めいただけます。

支部番号	15863	大人 (18歳以上)	中人 (12～17歳)	小人 (4～11歳)
支部名	(財)岡崎市勤労者共済会	特別料金	4,800円	4,300円
氏名		購入枚数	枚	枚

【注意事項】 ●本申込書はお一人様1回のご購入につき1枚ご利用いただけます。●本申込書はご案内させていただいた企業・団体の従業員及びその家族の皆様のみご利用いただけます。(パスポートご購入の際に、勤務先が確認できるものご提示をお願いする場合があります。)
●未記入の場合は特別料金が適用されません。●パスポートご購入時にはメンバーシップカードをご提示下さい。●お買い求めいただいたパスポートを期間外にご利用になる場合は、利用当日のご希望のチケット料金との差額及び期日変更手数料を別途申し受けます。チケットの有効期間内に限ります。●本申込書を対象者以外の方へ譲渡(転売、オークション等を含む)することを禁止します。●特別団体利用券との併用が可能です。●株式会社オリエンタルランドでは、個人情報の保護に関する法律にしたがい、個人情報を管理しております。パスポート購入申込書を確認する目的以外には使用致しません。詳しくは、東京ディズニーリゾート・オフィシャルホームページ(<http://www.tokyodisneyresort.co.jp>)をご覧ください。
個人情報管理番号: T060016

アンケートにご協力下さい (あてはまる番号に○をつけてください)

「本日、2006年「クリスマス・ウィークデーパスポート」がなかったとしても来園されましたか」

- ①来園した ②たぶん来園した ③どちらとも言えない ④たぶん来園しなかった ⑤来園しなかった

こちらからお切り離し下さい

ニュース内の各種申込は、特別に記載があるものを除き、締め切りを毎月20日とさせていただきます。

グルメプラスラリー開催中!

「2006グルメプラスラリー」は誰でも参加できる楽しいラリー。84店の参加店の中の3店で飲食または買物をし、スタンプを3つ集めて応募すると、ペアお食事券などが抽選で270名様に当たります。また、グルメプラスラリーパスポートを注文時に見せれば、各店でのご来店サービスを受けることができます。期間は11月14日(火)までですので、皆さんご参加ください。パスポートは共済会窓口でもお渡ししています。詳しくは、岡崎商工会議所 商業・観光グループ TEL53-6190まで。



市制90周年・開館10周年記念特別企画展

徳川四天王天下統一の立役者たち



- 開催期間／10月7日(土)～11月19日(日)
- 開館時間／午前10時～午後5時(入館は閉館時間の30分前まで)
毎週土曜日のみ午後8時30分まで(入館は午後8時まで)
- 開催場所／岡崎市美術博物館
マインドスケープミュージアム(TEL28-5000)
- 休館日／毎週月曜日(10月9日(月・祝)は開館、翌10日(火)は休館)
- 観覧料金／高校生以上500円(一般料金1,000円)
※岡崎市内の小・中学生は無料
※各種障害者手帳をお持ちの方とその介助の方は無料
- 観覧期間／10月1日(日)～11月19日(日)
- 購入資格／会員のみ《会員と登録家族人数分まで》
※共済会事務局窓口にて販売いたしますので、ご希望の方は、会員証を持ってお越し下さい。

「第29回働く者の作品展」作品募集!

- 募集作品／①写真の部《白黒・カラーとも自由、半切以上》
②絵画の部《画風・画題とも自由、10号以上》
③書道の部《書体・書題とも自由、半切以上》
④その他の部《木彫・陶芸等》
※作品はすべて額装、軸装、パネル等の装丁とします。
 - 応募資格／会員のみ
 - 応募期限／平成18年10月11日(水)
 - 展覧期間／平成18年10月18日(水)～10月22日(日)
 - 展覧会場／岡崎市美術館(明大寺町字茶園11番地3、TEL51-4280)
 - 表彰等／各部門ごとに金賞・銀賞・銅賞・佳作と、出展者全員に参加賞を贈呈します。
 - その他／佳作以上の入賞作品は、岡崎市勤労文化センターにて一年間展示をさせていただきますので協力いただきますようお願いいたします。
- ※出展希望の方は、共済会事務局までご連絡ください。追って、「募集要項」と「出展票」をお送りします。



会員証を
提示するだけ！

新規特約店のご紹介！



栗生人形

岡崎市市場町東町1
(TEL48-2155)

●割引内容／人形5～10%引き。
※歴史街道、東海道の藤川宿に伝統文化を伝える栗生人形。正月飾り、雛人形、五月人形等人形のことなら是非栗生人形へ。あなたの思い出の着物地、帯地などで世界に一つ、あなただけのお雛様も仕立てます。初孫に心こもった贈り物はいかがでしょうか。



はんぺい工房 マルヘイ商店

岡崎市北野町下池1番地1
(TEL31-3567)

●割引内容／店頭商品10%引き
※ご主人が毎朝作る手作りのこだわりはんぺいは絶品です。できたての温かはんぺいはそのまま、いくつでもたべられます。



卵小屋 たまごや

岡崎市井ノ口新町7番地6
(TEL65-7888)

●割引内容／店頭商品5%引き(一部商品を除く)。
※厳選食材と食品添加物を使わない安心できるスイーツは、みんながほっとする味。店内には雑貨コーナーやできたてがその場で味わえ、コーヒーのサービスもあるイトインスペースもあります。商品一例うみたてシュー、シフォンケーキ、もちもち杏仁、カスタードロール、など



フランス菓子 モロ洋菓子店

岡崎市筒針町池田25番地3
(TEL32-3520)

●割引内容／店頭商品5%引き(一部商品を除く)。
※洋菓子、焼きたてパン、チョコレート、クッキーなどすべて手作りのお店です。

熊野灘で獲れた新鮮な地魚が好評

天然温泉

かんぽの宿 熊野

世界遺産「熊野古道」 山・海の自然美満載、人々が歩いた祈りの熊野古道



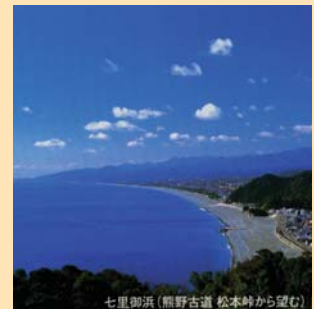
大吹峠 (施設より約15分)

お近くの熊野古道まで送迎いたします

平日お1人様1泊2食付10,000円(諸税込)からご用意して
ございます。

詳しくはかんぽの宿熊野までお問い合わせください。

- 所在地／〒519-4324 三重県熊野市井戸町1020-7
- 予約申込先／TEL 0597-89-4411 FAX 0597-89-4412
- 優待内容／宿泊料金の1,050円割引
- 優待対象者／会員、家族、同伴者
- 優待方法／予約時に岡崎市勤労者共済会会員である旨を申し出、料金支払い時に会員カードを提示してください。



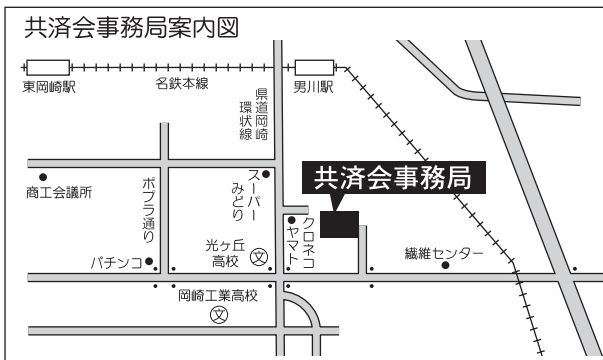
七里御浜 (熊野古道 松本峠から望む)
松本峠よりの熊野灘 (施設より約10分)

共済会事務局からのお知らせ

会費の口座引落としについて

10月は、10・11・12月分の会費の請求月です。10月10日(火)にお申し出の口座から引落しますので、ご準備ください。詳細や請求書が必要な事業所は、お手数ですが事務局までご連絡ください。

ニュース内の各種申込は、特別に記載があるものを除き、締め切りを毎月20日とさせていただきます。



★共済会窓口の受付時間は、8:30～17:15です。
※休業日は、毎週月曜日と年末年始です。

★共済会ニュース掲載の各種斡旋申込は、

- ①まず、お電話ください。
- ②FAXにて申込書をお送りします。ホームページからもダウンロードできます。(http://www.kyosai-yyy.or.jp)
- ③申込書記入後、FAXにてご返送ください。
- ④受付後、当月末頃、確定者に決定通知書を送付します。