

No.299

平成19年

9

月号

共済会ニュース

(財)岡崎市勤労者共済会
岡崎市美合町五本松68番地12
TEL.54-8495 FAX.54-8475



平成19年8月1日現在
事業所数:739社 会員数:7,109名
※表示金額は、すべて消費税込みの金額です。

箱根プリンスホテルで ちょっぴり贅沢ランチ

FAX申込

日本料理の老舗「なだ万」で雄大な芦ノ湖を望みつつ、地元駿河湾産などの素材を用いた懐石料理を雅な雰囲気でご堪能ください。箱根園ロープウェイもお楽しみください。



日本料理 なだ万離宮 (写真:GF)

- 日 時 / 10月14日(日)
- 募集人数 / 40名《最少催行人員30名》
※申込多数の場合は抽選
- 参加資格 / 会員と登録家族

会員 / 6,000円

家族 / 7,000円 (参考 / 一般10,000円)

※奇数人数でのお申込は相席になる場合があります。

行程表

勤労文化センター = 岡崎IC = 御殿場IC = 乙女峠 =
 (7:00) (7:10) (10:10)
 = 箱根プリンスホテル(昼) …… 箱根園ロープウェイ乗場 ÷
 (11:10/13:00) (13:20)
 ÷ 駒ヶ岳山頂 ÷ ÷ 箱根園 = 箱根神社 = 御殿場(休)
 (30分散策) (14:10) (14:20/14:45) (15:55/16:10)
 = 御殿場IC = 勤労文化センター
 (16:15) (19:10)

第7回

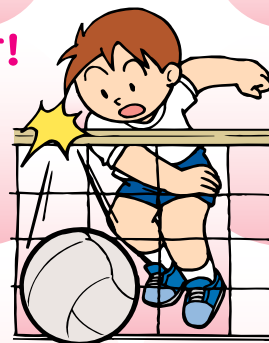
ソフトミニバレー大会

FAX申込

やわらかいボールなので安心して競技ができます!

日 時: 10月28日(日) 午前9:00開始
会 場: 岡崎中央総合公園「武道館」

- 募 集 枠 / 16チーム (1チーム8名以内) ※申込チーム多数の場合は抽選
- 参 加 費 / 1チーム1,500円
- 参加資格 / 会員と登録家族
- そ の 他 / ※試合はトーナメント戦で行います。(敗者戦あり)
※1試合3セット (2セット先取、1セット15点先取のラリーポイント制)
※4人制で、そのうち1人は小学生もしくは女性が出場。
※詳しいルールは、出場決定後、ご連絡いたします。

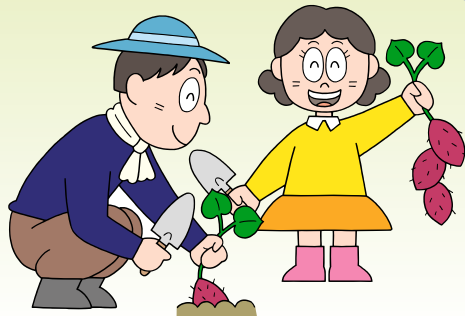


各賞賞品・
参加賞もあります。

FAX申込

秋の収穫体験

さつまいも掘り



小さな子どもさんも楽しんでいただけます。
たくさん収穫できるといいですね!!

おかざき農遊館イベント情報!

20日(土) イモ収穫祭

- ・サツマイモとサトイモの展示即売
- ・サツマイモご飯、サトイモ味噌汁、イモヨウカンなどの試食

21日(日) お米フェア

- ・お米を使った加工品の試食

【日時】10月20日(土)・21日(日)

※いずれかの日をお選び下さい。

10:00～正午 ※受付は11:30まで。

受付を済ませた方からいもほりをして、お持ち帰りいただきます。(自由解散)

- 場 所／おかざき農遊館周辺(東阿知和町)
- 参加資格／会員と登録家族
- 参加費／1区画500円
5株(20個程度)
※1会員3区画まで購入できます。
- 募集区画／200区画
- その他／軍手、長ぐつ、くわ又はスコップ、ビニール袋やダンボール箱などの入れ物が必要です。また、汚れても良い服装でご参加ください。

FAX申込

「秋の栗菓子」づくり教室

新企画! みんなで楽しく和菓子を作ってみましょう!

【日時】10月11日(木) 18:00～21:00頃

【場所】中部電力DENKAプラザ岡崎(戸崎新町)

【内容】いもようかん、栗きんとん、
モンブラン大福他

- 講 師／ますだ家製菓 柴田泰昌氏
- 参加資格／会員と登録家族
- 募集人数／20人(申込多数の場合は抽選)
- 参加費／1,000円
- 持ち物／エプロン、筆記用具

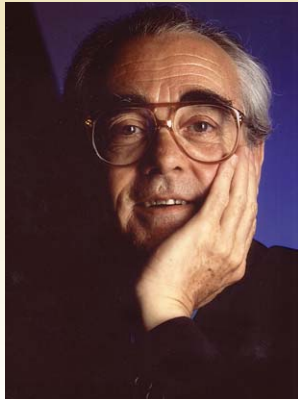


チケット斡旋

【斡旋枚数】各30枚《特別記載を除く、申込者多数の場合は抽選》
 【購入資格】会員のみ《1人各4枚まで》

※申込用紙は事前に事務局に請求していただくか、ホームページからダウンロードしてください。

ミシェル・ルグラン&グランドオーケストラ FAX申込



日時/10月29日(月)
 19:00開演
 会場/愛知県芸術劇場
 コンサートホール
 席種/S席 11,000円
 (一般:14,000円)
 A席 9,000円
 (一般:12,000円)
 ※未就学児入場不可

★6年ぶりの来日となる、
 生誕75周年のスペシャル
 コンサート!

アンジェラ・アキ FAX申込



日時/1月15日(火)
 19:00開演
 会場/センチュリーホール
 席種/指定席 4,500円
 (一般:5,775円)

※未就学児入場不可
 ★シンプルなピアノ弾き語りで聴
 かせる抜群の歌唱力を会場で!

CHAGE and ASKA FAX申込



日時/12月9日(日)
 17:00開演
 会場/日本ガイシホール
 (旧レインボーホール)
 席種/指定席 6,000円
 (一般:7,350円)
 ※未就学児入場不可

★数多くの名曲の数々を生で
 お楽しみ下さい。

上妻宏光 FAX申込



日時/11月23日(金)
 18:30開演
 会場/名古屋市民会館中ホール
 席種/全指定 4,500円
 (一般:5,500円)

※未就学児入場不可
 ★伝統楽器津軽三味線の新しい可能
 性を追求し、他のジャンルとのセッション
 に数多く参加、注目を集めています。

ジェヴィツキ FAX申込



日時/11月30日(金)
 18:45開演
 会場/愛知県芸術劇場コンサートホール
 席種/全指定 3,000円
 (一般:3,500円)

※未就学児入場不可
 ★2年ぶり待望のリサイタル。世界が注
 目する才能!その驚異のテクニックと音楽
 性をあなたの目で!是非ご覧下さい。

前川 清 FAX申込



日時/12月11日(火)
 14:00開演 18:30開演
 会場/中京大学文化市民会館
 オーロラホール
 (旧名古屋市民会館大ホール)
 席種/S席 5,000円
 (一般:6,500円)
 ★数多くのヒット曲と独特のおしゃ
 べりが魅力のステージにご期待!

コースター FAX申込



日時/11月16日(金) 18:30開演
 会場/愛知厚生年金会館 席種/全指定 5,500円
 (一般:6,800円)
 ※未就学児入場不可
 ★様々な幅の役をこなす
 天才肌の個性俳優、西村
 雅彦主演のお芝居を是非
 ご覧下さい。

Viva Musical II FAX申込



日時/10月5日(金) 18:30開演
 会場/幸田町民会館つばきホール
 席種/全席自由 一般 800円
 (一般:1,000円)
 ※3歳未満入場不可
 ★ミュージカルの魅力をミュージ
 カル指揮者西野淳氏のお話と歌で
 お楽しみいただけます。

MNOZIL BRASS La Crème de la Crème FAX申込



日時/12月8日(土) 18:30開演
 会場/幸田町民会館つばきホール
 席種/全指定 一般 4,000円
 (一般:5,000円)
 学生(小・中・高・大・学) 3,000円
 (一般:3,500円)
 ※未就学児入場不可

★ヨーロッパ最高の次世代エンターテインメントが抱腹絶倒の
 渦とともに待望の再来日!

ニュース内の各種申込は、特別に記載があるものを除き、締め切りを毎月20日とさせていただきます。

チケット斡旋

【斡旋枚数】各30枚《特別記載を除く、申込者多数の場合は抽選》
 【購入資格】会員のみ《1人各4枚まで》

※申込用紙は事前に事務局に請求していただくか、ホームページからダウンロードしてください。

大奥

FAX申込



日時/11月11日(日)
 11:00開演
 会場/中日劇場
 席種/A席 10,000円
 (一般:13,000円)

★豪華絢爛の女絵巻!
 あの名作ドラマが遂に今
 秋、舞台へ!

天使のハーモニー ~ハンドベルin X'mas~

FAX申込



日時/12月22日(土) 14:00開演
 会場/岡崎市シビックセンター
 コンサートホール コロネット
 席種/全席指定 2,000円
 (一般:2,500円)

※斡旋枚数10枚
 曲目/J.S.バッハ/グノー:アベ・マリア、
 ヘンデル:「メサイア」より「ハレルヤ・コーラ
 ス」、クリスマスソング集~きよよこの夜 他
 ※未就学児入場不可

コンサートシリーズ音楽への扉「時代を拓いた この一曲」 第2回「ピアノが誘う未来への扉」

FAX申込

日時/11月10日(土) 13:30開演
 会場/愛知県芸術劇場コンサートホール
 席種/S席 2,000円(一般:2,500円) A席 1,500円(一般:1,800円)



出演者/廻 由美子(ピアノ)
 ※斡旋枚数各10枚
 ★バロックから現代作品まで幅
 広いジャンルにおいて、音楽誌
 などで高い評価を得ている廻由
 美子の演奏をご期待ください。

第四十三回吉例顔見世

FAX申込



日時/10月14日(日)
 11:00開演
 会場/御園座
 席種/1階1等席
 16,000円
 (一般:20,000円)

★歌舞伎ファン待望!
 錦秋の名古屋を飾る歌
 舞伎の祭典!

岡崎電城ライオンズクラブ結成35周年記念市民チャリティコンサート Jean-Marc LUISADA Piano Recital

FAX申込



日時/10月30日(火)
 18:45開演
 会場/岡崎市民会館大ホール
 席種/4,000円 (一般:5,000円)

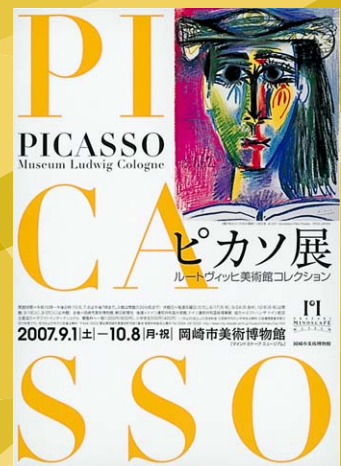
★繊細な魂が奏でるショパンと哀
 愁漂う独特のブームス

PICASSO

ピカソ展 ルートヴィッヒ美術館コレクション

開催期間/9月1日(土)~10月8日(月・祝)
 開館時間/午前10時~午後6時 (10月6・7・8日は午後7時まで。入館は閉館の30分前まで)
 開催場所/岡崎市美術博物館 マインドスケープミュージアム (TEL28-5000)
 休館日/毎週月曜日 (9月17日(月・祝)・9月24日(月・振替)・10月8日(月・祝)は開館、9月18日(火)・9月25日(火)は休館)
 斡旋料金/高校生以上500円(一般料金1,000円)
 ※岡崎市内の小・中学生は無料
 ※各種障害者手帳をお持ちの方とその介助の方は無料
 斡旋期間/9月1日(土)~10月8日(月・祝)
 購入資格/会員のみ《会員と登録家族人数分まで》
 ※共済会事務局窓口にて販売いたしますので、ご希望の方は、会員証を持ってお越し下さい。

窓口販売



ニュース内の各種申込は、特別に記載があるものを除き、締め切りを毎月20日とさせていただきます。

商工業優良従業員表彰のお知らせ

岡崎市では、毎年11月23日「勤労感謝の日」に『岡崎市商工業優良従業員表彰式』を行っています。当共済会におきましても、会員の皆様の中より対象となる方を岡崎市長に推薦させていただきます。表彰された方には、市とは別に、共済会からも【額縁】と【記念品】を贈呈いたします。

表彰資格

①商工業優良従業員

商業対象者は5年以上、工業対象者は10年以上、同一事業所等に勤務している方

②技術開発などの功労者

新技術並びに製品の研究、開発、職場の省力化などの分野で顕著な業績を上げ、中小企業の発展に貢献された方

※対象となる方がいらっしゃる場合は、共済会事務局までご連絡ください。追って、「表彰要領」と「推薦書」をお送りします。推薦書は、平成19年9月20日(木)までに勤労者共済会事務局に提出してください。

※詳しい推薦条件等については、同封の「平成19年度商工業優良従業員及び技術開発等功労者の推薦について(依頼)」をご覧ください。



商業の部



工業の部

～東京ディズニーランド 東京ディズニーシー～ 「特別団体契約サンクス・フェスティバル」のご案内

特別団体契約をご契約いただいている企業・団体のみなさまへ、期間限定のお得なパスポートをご案内いたします。

【実施期間】

2007年9月1日(土)～9月30日(日)

※期間中、「東京ディズニーランド」または「東京ディズニーシー」いずれかのパークのお好きな1日にご利用いただけるパスポート・チケットです。

【ご注意】今回のプログラムは入園保証がございません。そのため入園制限中のパークではご使用いただけません。

【パスポート料金】(消費税込み)

大人(18歳以上) 4,800円《通常料金:5,800円》

中人(12～17歳) 4,300円《通常料金:5,000円》

小人(4～11歳) 3,400円《通常料金:3,900円》

【パスポート購入方法】

期間中、下記の「パスポート購入申込書」(以下、申込書)を、右記のパスポート販売窓口にお持ちいただくと、申込書1枚につき5名様までご購入いただけます。

※「特別利用券」をお持ちの方は、「申込書」と併せてご利用いただけますので一緒に提出ください。(例えば1,000円の「特別利用券」と「申込書」をご提出いただいた場合、サンクス・フェスティバル料金大人4,800円のところ3,800円でご購入いただけます。)

※既に特別利用券をご利用済みの方でも「申込書」があれば特別料金にてご購入頂けます。

※共済会会員の方でマジックキングダムクラブ入会の手続きをされていない方は、共済会事務局にて手続きを行って下さい。

※特別利用券(1,000円)との併用も可能です。詳しくは、共済会窓口まで!

【パスポート販売場所】

【ご来園当日】 東京ディズニーランド、東京ディズニーシーのチケット販売窓口(ディズニーアンパサダーホテル、東京ディズニーシー・ホテルミラコスタ、東京ディズニーリゾート・オフィシャルホテル、パートナーホテルでも、宿泊者に限りご購入いただけます。)

【前売券】2007年8月1日(水)販売開始 東京ディズニーリゾート・ウェルカムセンター/東京ディズニーランド(ゲストリレーション・ウィンドウ)/東京ディズニーシー(団体チケットブース)/ディズニーストア(池袋サンシャインシティアルパ店、大宮アルシエ店、お台場アクアシティ店、川崎BE店、川崎ラゾーナ店、北千住ルミネ店、錦糸町オリナス店、渋谷公園通り店、千葉オーロラモールジュン又店、横浜そごう店)

*ディズニーストアでの特別団体契約利用券のお取り扱い可能店舗が増えました。

【その他】

●特別団体契約をご契約いただいている企業・団体の従業員、及びその家族の皆様のみご利用いただけます。(パスポートご購入の際に、勤務先が確認できるものをご提示をお願いする場合があります。)

●お買い求めいただいたチケットを期間外にご利用になる場合には、ご利用当日の通常料金との差額、及び期日変更手数料を別途申し受けます。(例えば、大人4,800円の特別団体契約サンクス・フェスティバルパスポートを、大人5,800円の1デーパスポートに変更する場合は、差額1,000円と期日変更手数料200円をお支払いいただくことになります。)

●「申込書」はコピーでもご利用いただけます。

●「申込書」1枚につきどちらかのパーク来園1回に限り有効です。

切り取り

特別団体契約サンクス・フェスティバル・パスポート購入申込書

有効期間:2007年9月1日(土)～9月30日(日)

期間中に、本券を「東京ディズニーランド」または「東京ディズニーシー」のチケット販売窓口にお持ちいただくと、1枚につき5名様まで、特別料金でチケットをお買い求めいただけます。チケット販売窓口にご提示頂くと、特別料金でお買い求めいただけます。

* 今回のプログラムは入園保証がございません。入園制限中のパークではご使用いただけません。

特別利用券 契約団体名	岡崎市勤労者共済会 契約団体の正式名称をご記入下さい	大人 (18歳以上)	中人 (12～17歳)	小人 (4～11歳)	
氏名		特別料金	4,800円	4,300円	3,400円
		購入枚数	枚	枚	枚

【注意事項】 ●本申込書はお一人様1回のご購入につき1枚ご利用いただけます。●本申込書は特別団体契約支部の従業員及びその家族の皆様のみご利用いただけます。(パスポートご購入の際に、勤務先が確認できるものをご提示をお願いする場合があります。)

●未記入の場合は特別料金が適用されません。●お買い求めいただいたパスポートを期間外にご利用になる場合は、利用当日の通常料金との差額及び期日変更手数料を別途申し受けます。(例えば、大人通常料金5,800円の1デーパスポートに変更する場合は、差額1,000円と期日変更手数料200円をお支払いいただくことになります。)

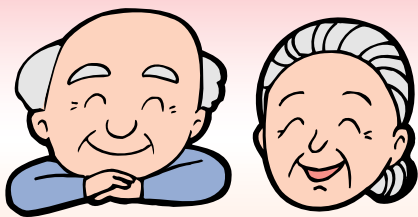
●本申込書を対象者以外の方へ譲渡(転売、オークション等を含む)することを禁止します。●ご記入いただいたお名前などの個人情報、パスポートの販売に関する業務(従業員の方の在籍確認含む)にのみ使用させていただきます。

アンケートにご協力下さい (あてはまる番号に○をつけてください)

「本日、特別団体契約サンクス・フェスティバル・パスポートがなかったとしても来園されましたか」

①来園した ②たぶん来園した ③どちらとも言えない ④たぶん来園しなかった ⑤来園しなかった

こちらからお切り離し下さい



敬老のお祝いのお知らせ

共済会では、毎年「敬老の日」のお祝いとして、敬老記念品を対象の方に贈呈しています。記念品は、9月上旬より順次、各事業所にお届けします。

- 対象者／平成19年9月1日現在で、共済会会員かつ、満71歳以上の方（約200名）

会員証を
提示するだけ！

新規特約店の
ご紹介！

ホースファーム エルミオーレ

所在地：愛知県豊田市勘八町勘八272 (TEL 0565-41-2334)

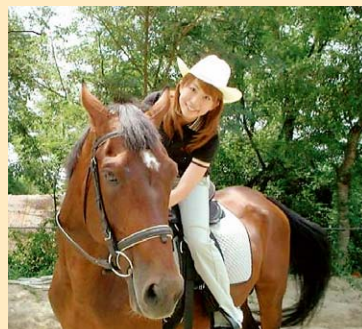
- 割引内容／ブーツ・ヘルメットレンタル料(1,250円)→無料

【特約記念】

共済会会員限定体験乗馬プラン

馬に乗ったことがない方でも安心して騎乗できるプランです。

- 開催期間／9月1日～10月末まで
- 年齢対象／10歳～80歳まで
- 内容／騎乗時間20分+（散歩付）
- マンツーマンレッスンでの対応（グループ単位）
- 全国乗馬クラブ指導者資格免許保有のインストラクターが対応



- 通常5,250円（税込み）→**2,625円での利用可能**（会員証提示時のみ）

グルメプラスラリー開催!!

9月15日（土）～11月18日（日）の期間でグルメプラスラリーを開催します。

参加店78店の中の3店で飲食または買い物をし、スタンプを集めて応募すると、ペアお食事券やこだわり食品などが抽選で当たります。各店でグルメプラスラリーパスポートを見せれば、お得なご来店サービスあり。

詳しくは岡崎商工会議所 地域活性化グループ TEL 53-6190までお問合せください。

Gourmet
Rally 2007+

2007 グルメプラスラリー

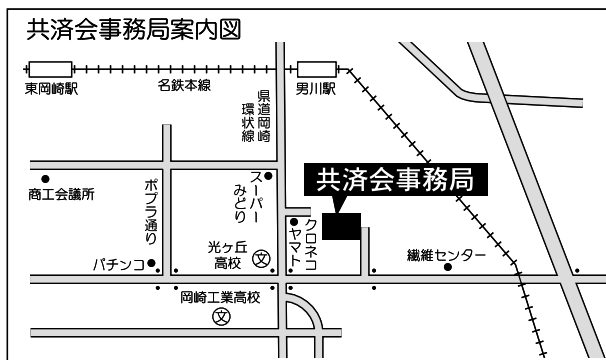


共済会事務局からのお知らせ

新規加入事業所を
ご紹介ください！

共済会では、新規加入事業所（加入者）の募集をしています。会員であるあなたのお勧めが共済会のご理解につながります。ご紹介を頂いた事業所が共済会に加入されたときは、謝礼をさせていただきますので、多くの方に共済会を宣伝してください。入会手続きなど詳しい内容については、事務局からご説明に伺いますので、お申し付けください。

ニュース内の各種申込は、特別に記載があるものを除き、締め切りを毎月20日とさせていただきます。



★共済会窓口の受付時間は、8：30～17：15です。
※休業日は、毎週月曜日と年末年始です。

- ★共済会ニュース掲載の各種斡旋申込は、
- ①まず、お電話ください。
 - ②FAXにて申込書をお送りします。ホームページからもダウンロードできます。（<http://www.kyosai-yyy.or.jp>）
 - ③申込書記入後、FAXにてご返送ください。
 - ④受付後、当月末頃、確定者に決定通知書を送付します。