


2024年度

あなたの会社の福利厚生を  
多彩なメニューでバックアップ!

# わくわく! ガイドブック



 一般社団法人 全国中小企業勤労者福祉サービスセンター会員

## わくわく! 岡崎幸田

公益財団法人岡崎幸田勤労者共済会



## ■ はじめに

---

2024年度版「わくワーク！ガイドブック」をお届けします。

このガイドブックには、今年度の新規事業やご利用いただくうえでご注意いただきたい事項などを記載しておりますので、お手元に置いていただき、ご利用いただければ幸いです。

さて、共済会には令和6年3月1日現在で648事業所、7,953名の方々にご加入いただいております。

今後も、さらなる事業所・会員数の拡大を目指し、「わくワーク！岡崎幸田」の愛称にふさわしいサービス・事業を展開し、会員の皆様の豊かな生活づくりのお役に立てるよう、また、心身のリフレッシュや健康増進のサポートにも努めてまいりますので、引き続きご理解、ご支援賜りますようお願いいたします。

令和6年4月1日

公益財団法人岡崎幸田勤労者共済会 事務局

# 共済会ガイドブック

全ページ共通

- ポ** ポータルサイト（事業所担当者用サイト）で手続きできます。（P.33～参照）  
**E** OK.ECプラス（会員個人用サイト）で手続きできます。（P.33～参照）  
**書** 書式をダウンロード・印刷して書面で手続きできます。（記入方法は巻末参照）

## 目次

### ■共済会のあらまし

|                                       |   |
|---------------------------------------|---|
| □共済会の沿革                               | 1 |
| ■事業所数並びに会員数の推移                        |   |
| □共済会組織図                               | 1 |
| ■運営のしくみ                               | 2 |
| □共済会の概要                               | 2 |
| ■目的 ■根拠規程 ■対象 ■加入 ■会費 ■事業内容           |   |
| □入会                                   | 3 |
| ■入会資格 ■入会手続 ■資格取得 ■追加入会 ■会員証・会員証再発行申請 |   |
| ■会費 ■会費の納入 ■会費請求書・領収証の発行              | 4 |
| □事業所登録変更・会員登録変更                       | 4 |
| ■事業所登録変更届 ■会員登録変更届                    |   |
| □事業所脱退・会員登録取消                         | 4 |
| ■会員登録取消届及び事業所脱退届 ■資格喪失                |   |

### ■共済会の事業内容

|   |    |
|---|----|
| □自主企画イベント                                       | 5  |
| □コンサート・観劇・スポーツ観戦等チケット                           | 5  |
| □各種施設等利用割引チケット                                  | 6  |
| ■【窓口販売】割引チケット                                   | 6  |
| ■各種施設割引   | 8  |
| ■スポーツ施設利用割引                                     | 13 |
| □給付事業   | 15 |
| ■給付内容   | 15 |
| ■申請方法及び支給方法・その他注意事項【必ずご確認ください】                  | 17 |
| □融資斡旋事業   | 18 |
| ■内容 ■対象者 ■申込方法                                  |    |
| □利用助成   | 19 |
| ■申請方法及び支給方法 ■生涯学習講座助成                           |    |
| ■岡崎市中小企業・勤労者支援センター講座助成 ■各種健康診断、各種検診及び人間ドック等受診助成 |    |
| ■インフルエンザ予防接種助成 ■宿泊施設利用助成                        | 20 |
| □特約店割引利用  | 21 |
| □スキー場割引情報[R5年度(参考)]                             | 27 |
| □(一社)全国中小企業勤労者福祉サービスセンター(全福センター)割引協定契約施設等割引利用   | 29 |
| □全福ワンコイン労災・全福ワンコイン傷害共済・わくワーク!岡崎幸田生命共済           | 30 |
| □旅行かばん(スーツケース)貸出                                | 32 |
| □加入促進事業   | 32 |
| □会報発行事業   | 32 |
| □岡崎市中小企業・勤労者支援センター管理事業                          | 32 |

### ■岡崎幸田勤労者共済会WEBシステムご利用方法

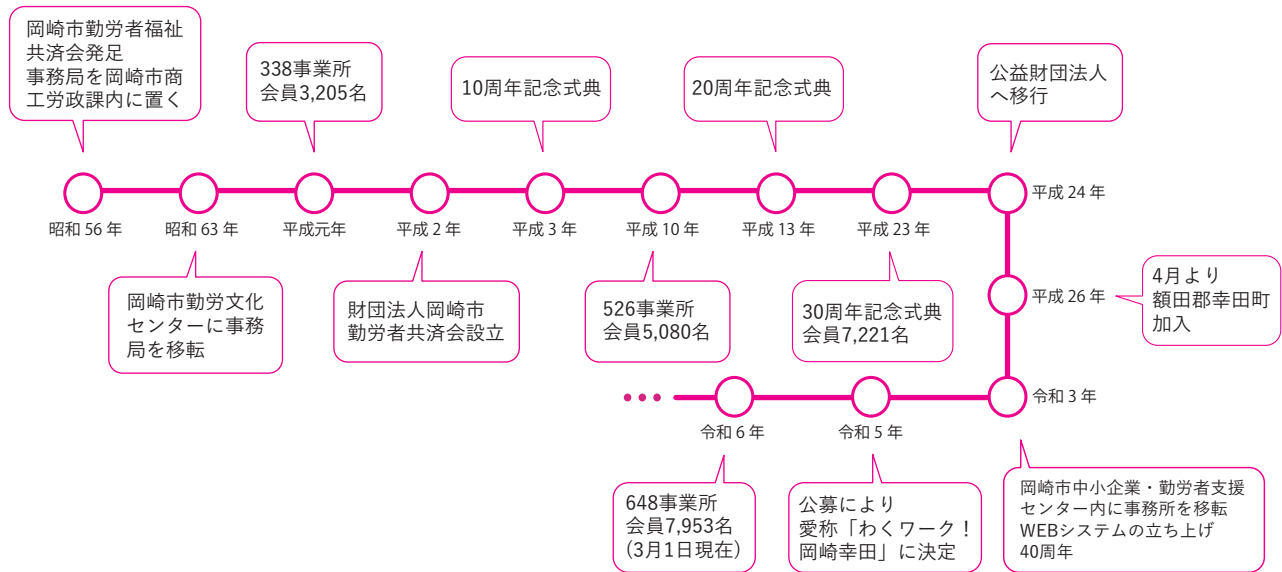
#### ■各種手続書類等の記入例（ホームページからダウンロードできます。）

|   |    |
|---|----|
| 1 入会申込書 2 会員入会報告書 3 預金口座振替依頼書・納付書送付依頼書  | 41 |
| 4 事業所登録変更届 5 会員登録変更届 6 会員登録取消届及び事業所脱退届  | 42 |
| 7 給付申請書兼給付事由証明書                         | 42 |
| 8 助成金申請書兼助成事由証明書 9 会員証再交付申請書 10 物品借入申込書 | 43 |

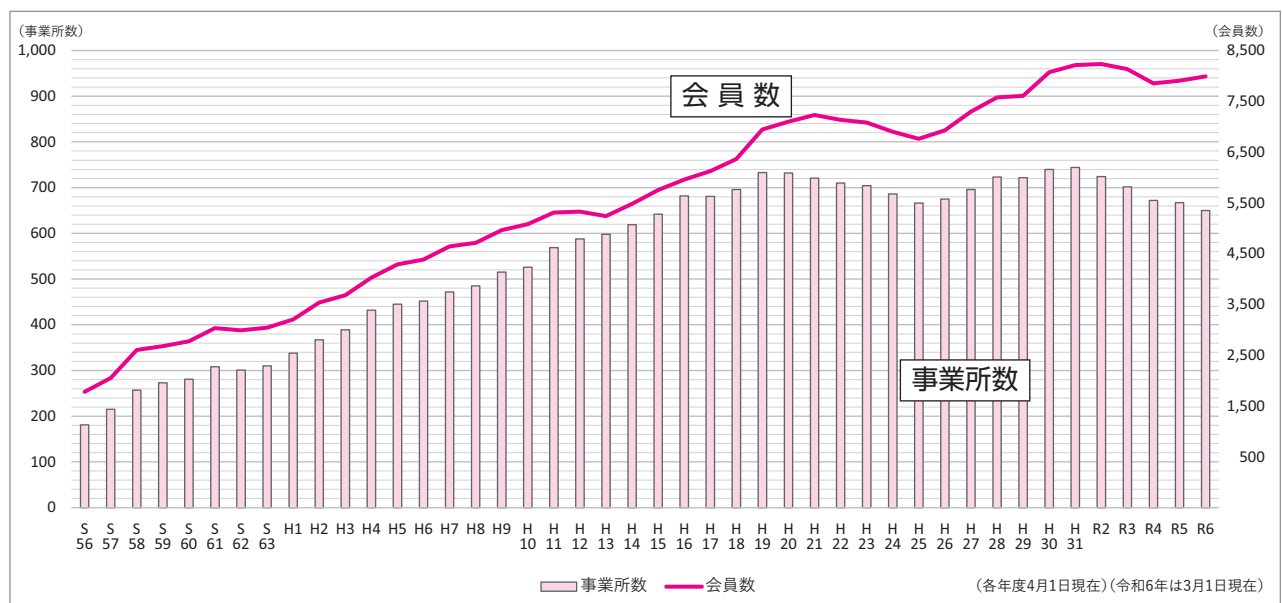
# 共済会のあらし

共済会案内

## 共済会の沿革



## 事業所数並びに会員数の推移



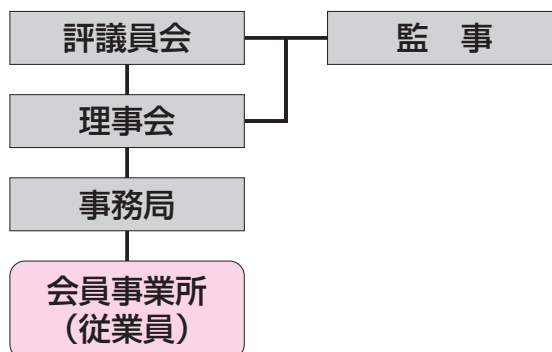
## 共済会組織図

共済会の運営に関する重要事項を決定する。

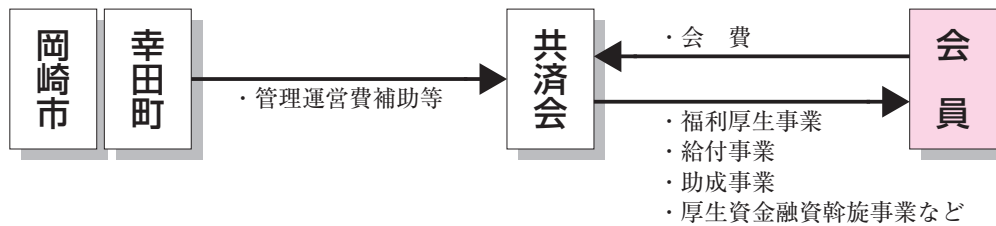
共済会の事業を計画し、予算決算の調整を行い、共済会を運営する。

理事会の決定に基づき、共済会の事務を行う。

各種手続き書類の提出  
斡旋品の取りまとめ、配付等



- 運営のしくみ… 給付事業、助成事業、厚生資金融資斡旋事業及び福利厚生事業等の事業費は会員の会費により、また管理運営費等は、岡崎市及び幸田町からの補助金等により運営しています。



## 共済会の概要

### ■目的

岡崎市内及び額田郡幸田町内の中小企業に従事する勤労者のための総合的な福祉事業を行うことにより、中小企業勤労者の福祉の向上を図るとともに、中小企業の振興及び地域社会の活性化に寄与することを目的とします。

### ■根拠規程

公益財団法人岡崎幸田勤労者共済会定款

### ■対象

岡崎市内及び額田郡幸田町内の中小企業に従事する勤労者及び事業主

### ■加入

事業所単位を原則

### ■会費

1人月額500円（口座振替）

### ■事業内容

- 自主企画イベントの開催
- 各種施設等利用割引・公演等チケット斡旋
  - ・イベントチケット割引・レジャー施設利用割引・スポーツ施設利用割引・各種商品斡旋
- 生涯学習講座・各種健康診断、各種検診等受診利用・宿泊施設利用・予防接種の助成
- 旅行かばん（スーツケース）貸出
- 共済会契約特約店利用
- （一社）全国中小企業勤労者福祉サービスセンター（全福センター）割引協定契約施設等利用
- 給付事業…各種慶事へのお祝金及び各種お見舞金の支給
- 厚生資金融資斡旋事業…生活資金の融資斡旋
- 共済会ニュースの発行
- 岡崎市中小企業・勤労者支援センター維持管理業務
- その他

## 入 会

### ■入会資格

岡崎市内及び額田郡幸田町内の中小企業に従事する**勤労者及び事業主とし、事業所一括加入（2名以上）を原則とします。**

ただし、次のいずれかに該当する方は入会できません。

- 臨時又は季節的業務等に期間を定めて雇用されている方  
（1年以上継続して雇用されている方で、今後も引き続き雇用される見込みのある方を除く）
- 入会時において、引き続き14日以上休業又は安静加療をしている方、または14日以上休業又は安静加療を要すると診断されている方
- 代表者を含む従業員が一人のみの方

### ■入会手続 書

入会申込書及び関係書類に必要事項を記入・押印し、共済会事務局まで提出してください。

- 入会申込書－公益財団法人岡崎幸田勤労者共済会入会申込書（記入方法：巻末参照）
- 関係書類－預金口座振替依頼書・納付書送付依頼書（記入方法：巻末参照）  
（※岡崎信用金庫・碧海信用金庫・三菱UFJ銀行・JAあいち三河のいずれか）  
会員入会報告書（記入方法：巻末参照）
- 審査－共済会の審査を経て入会となります。

**■資格取得** 毎月25日(必着)までに入会手続をした方は、翌月の1日が資格取得日となります。26日以降の入会手続は、翌々月の1日となります。

### ■追加入会 ポ 書

新規採用等により追加入会する場合は、ポータルサイトより申請（P.33 WEBシステムご利用方法参照）、または会員入会報告書（記入方法：巻末参照）に必要事項を記入・押印し、共済会事務局まで提出してください。

### ■会員証・会員証再発行申請 ポ 書

デジタル会員証がOK.ECプラスに表示されます。共済会の各種事業を利用される時は、必ず会員証をご提示ください。また、カード会員証をご希望の方は、共済会窓口でお申し出ください。カード会員証は、脱退するときに共済会事務局までお返しくください。

万一、カード会員証を紛失、破損したときは、会員証再交付申請書（記入方法：巻末参照）によって申請手続きをしてください。

※受取方法は窓口渡し、事業所へ郵送の2種類ありますが、いずれも手数料（100円）はご本人の負担となります。

#### 個人情報のお取扱について

個人情報の重要性を認識し、その保護の徹底を図るため、以下の方針に基づいて共済会事業における個人情報のお取り扱いをいたします。

- ①お預かりしている個人情報は、目的を特定し業務の遂行上必要な範囲に限った利用をいたします。
- ②お預かりした個人情報は適切・厳重に管理を行うとともに、外部の漏洩防止に努めます。
- ③共済会事業の目的達成に必要な範囲において、個人情報を当該業務委託先に預託することがあります。

## ■会 費

会費は、1人あたり月額500円（例：事業主300円、従業員200円）とし、事業主負担分は、厚生費（損金勘定）として処理できます。（該当しない場合がありますので、詳しくは税務署等にお尋ねください。）

## ■会費の納入

会費は、四半期に一度、4月、7月、10月、1月の各10日に会員事業所の指定口座から自動引落としとなり、一括先払いとします。（10日が土日祝日の場合は、翌営業日）

ただし、会員の中途入退会に伴う会費については、次期引落とし時に調整します。

| 納 期   | 自動引落日    | 会 費     | 納 期   | 自動引落日     | 会 費        |
|-------|----------|---------|-------|-----------|------------|
| 第 1 期 | 4 月 10 日 | 4・5・6月分 | 第 3 期 | 10 月 10 日 | 10・11・12月分 |
| 第 2 期 | 7 月 10 日 | 7・8・9月分 | 第 4 期 | 1 月 10 日  | 1・2・3月分    |

※令和6年度の引落予定日です。

## ■会費請求書・領収証の発行 **ポ**

会費の請求書・領収書は、ポータルサイトよりダウンロードできます。（P.33～参照）

## 事業所登録変更・会員登録変更

### ■事業所登録変更届 **ポ** **書**

事業所の名称、所在地、代表者、電話番号、指定口座等に変更が生じた場合は、ポータルサイトより申請、または事業所登録変更届（記入方法：巻末参照）に必要事項を記入のうえ、共済会事務局まで提出してください。

### ■会員登録変更届 **ポ** **E** **書**

会員の住所、氏名、電話番号、同居家族等に変更が生じた場合は、WEBシステムより申請、または会員登録変更届に必要事項を記入のうえ、共済会事務局まで提出してください。（会員証の記載内容が変更になった場合、会員証は断裁のうえ処分ください。）

## 事業所脱退・会員登録取消

### ■会員登録取消届及び事業所脱退届 **ポ** **書**

事業所が脱退する場合、会員が退職・死亡した場合は、会員登録取消届及び事業所脱退届に必要事項を記入し、会員証を添付のうえ、速やかに共済会事務局まで提出、またはポータルサイトより申請してください。

#### ■資格喪失

毎月25日までの届出で、同月の末日が資格喪失日となります。26日以降の届出は、翌月の末日が資格喪失日となります。

また、会費が引落とし不能となった場合には、事務局からその旨をお伝えし、会費のお支払をお願いしておりますが、再三の請求にも応じられない場合には、未入金の会費を徴収させていただきます。強引退会の措置を取らせていただく場合もございます。

※各書類の詳しい記入方法は、巻末をご確認ください。

# 共済会の事業内容

会員と登録家族のみなさんの健康及び活力増進のため、セミナー・講座の受講奨励、レクリエーション事業、スポーツ・余暇施設利用事業、その他助成事業等を行います。

## 自主企画イベント **ポ** **E** **書**

毎月1日付け発行の「共済会ニュース」でご案内する自主企画イベント、社内のレクリエーションや職場旅行、研修、そしてご家族参加のレジャーは毎回大好評です。お値打ちな価格で参加できるバス旅行や、多彩なスポーツ大会など、イベントのメニューも盛りだくさんです。

### 〈企画例〉

- 各種バス旅行（初詣ツアー、京都フリープランツアー、グルメツアーなど） ●ボウリング大会
- ソフトボール大会 ●ソフトミニバレー大会 ●フラワーアレンジメント教室
- 農作物収穫体験（トウモロコシ、さつまいも、サトイモ） 他

## コンサート・観劇・スポーツ観戦等チケット **ポ** **E** **書**

毎月1日付け発行の「共済会ニュース」で、岡崎市内、名古屋市内ほか近隣都市のコンサートホール、会館などで開催されるコンサート、観劇、歌舞伎、各種イベントを始め、プロ野球などの人気チケットをお値打ちに斡旋しています。

### ◎お申込み方法

1. WEBシステム（P. 33～参照）
2. FAX（ホームページから申込書をダウンロード）

※共済会ホームページより「共済会ニュース」及び「申込書」はダウンロードできます。  
 ※申込資格は会員のみ。特に指定が無い場合は4枚までお申し込みいただけます。  
 ※申し込み期限にご注意ください。（特別に記載のあるものを除き、毎月20日が締切日となります。）



## 各種施設等利用割引チケット

### 【窓口販売】割引チケット



webシステムは郵送のみ

共済会事務局窓口と共済会WEBシステムでチケットを会員価格で販売しています。事務局で直接購入するときは会員証を窓口にご提示いただきご購入ください。(会員と登録家族以外は、ご利用いただけません。)共済会WEBシステムを使っての購入は郵送のみとなります。詳しくはP.33~をご覧ください。

なお、購入後の払い戻しはできませんのでご注意ください。

表示金額(消費税込み)は、令和6年2月現在のものです、変更される場合もあります。

また、お取り置きはできませんのでご了承ください。

### ◎お申込み方法

#### ①電話確認 TEL

割引チケット等の在庫の有無について、共済会事務局まで事前電話でご確認ください。

#### ②割引チケット購入

共済会事務局にて割引チケットをご購入ください。  
※会員証をご提示ください。




| ■映画鑑賞券<br>《事務局窓口販売》  | 区分          | 一般料金  | 会員料金   |
|--|-------------|---|--------|
|  |             | ユナイテッド・シネマ岡崎<br>岡崎市羽根町小豆坂3<br>(ウイングタウン内)<br>☎0570(78)3669 | 一般     |
| 大学生  | 1,500円      |   |        |
| 安城コロナワールド<br>安城市浜富町6-8<br>☎0566(74)8511<br>※他 豊川などでもご利用可   | 小学生・中学生・高校生 | 1,000円  | 700円   |
|  | 幼児(3歳以上)    | 1,000円  |        |
|  | 一般          | 2,000円  | 1,200円 |
| 大学生  | 1,500円      |   |        |
| イオンシネマ岡崎<br>岡崎市戸崎町 ☎0564(72)3020<br>※シニア(1,100円)・高校生、小中学生(1,000円)・幼児(3歳以上:900円)については、現地でご購入ください。 | 小学生・中学生・高校生 | 1,000円  | 750円   |
|  | 幼児(3歳以上)    | 1,000円  |        |
|  | 一般          | 1,800円  | 1,200円 |
| 大学生  | 1,500円      |   |        |


月10枚まで  
(一度にご購入いただけるのは、  
会員と登録家族分まで。)

※3歳以下でも映画によっては料金が必要な場合がございます。詳しくは映画館へ直接お問い合わせください。  
※イオンシネマ岡崎は高校生以下の鑑賞券は取り扱いがありません。  
※3D、4Dの作品鑑賞は、別途料金が掛かります。

| ■水族館入館券<br>《事務局窓口販売》                      | 区分       | 一般料金                                    | 会員料金 |
|---|----------|---|------|
|   |          | 名古屋港水族館<br>名古屋市港区港町1-3<br>☎052(654)7080 | 大人   |
| 高校生                                       | 1,200円   |   |      |
| 月10枚まで<br>(一度にご購入いただけるのは、<br>会員と登録家族分まで。) | 小・中学生    | 1,010円                                  | 500円 |
|   | 幼児(4歳以上) | 500円                                    | 200円 |

| <b>■動植物園入園券</b><br>《事務局窓口販売》<br>月10枚まで<br>(一度にご購入いただけるのは、<br>会員と登録家族分まで。)         | <b>名古屋市東山動植物園</b><br>名古屋市千種区東山元町3-70<br>☎052(782)2111 | 区 分   | 一般料金      | 会員料金 |
|---|---|---|-----------|------|
|   |   | <b>のんほいパーク<br/>豊橋総合動植物園</b><br>豊橋市大岩町大穴1-238<br>☎0532(41)2185 | 大人(高校生以上) | 500円 |
|  |   | 大人(高校生以上)   | 600円      | 300円 |
|   |   | 小・中学生   | 100円      | 50円  |

| <b>■共通乗車券</b><br>《事務局窓口販売》<br>月10枚まで<br>(一度にご購入いただけるのは、<br>会員と登録家族分まで。) | <b>愛知こどもの国</b><br>西尾市東幡豆町南越田3<br>☎0563(62)4151 | 券 種   | 一般料金        | 会員料金   |
|---|--|---|-------------|--------|
|   |  |  | 100円券 11枚綴り | 1,000円 |

| <b>■入浴施設入湯券</b><br>《事務局窓口販売》<br>月2冊まで | <b>葵 湯</b><br>岡崎市戸崎新町2-1<br>☎0564(74)1126       | 券 種   | 一般料金                | 会員料金               |
|---------------------------------------|---|---|---------------------|--------------------|
|                                       |   |  | 10枚綴り回数券            | 7,600円<br>(葵湯会員のみ) |
|                                       | <b>楽 の 湯</b><br>岡崎市庄司田1丁目14-14<br>☎0564(71)1010 | 10枚綴り回数券  | 8,000円<br>(楽の湯会員のみ) | 7,000円             |

| <b>■新幹線キップ</b> [大人(中学生以上)のみ]<br><b>ひかり・こだま</b><br>《事務局窓口販売》 | <b>普通車自由席券(片道)</b><br>月10枚まで(一度にご購入いただけるのは、会員と登録家族の往復分まで。) | 区 間        | 通常料金   | 会員料金   |
|---|--|------------|--------|--------|
|   |  | 東京(都区内)⇄豊橋 | 8,570円 | 7,800円 |

※乗車券と特急券がセットになっており、区間のどちらからでも乗車できます。  
 ※区間延長変更・指定席には変更できません。  
 ※繁忙期(ゴールデンウィーク・お盆・年末年始)は、使用できません。  
 ※途中下車した場合、一度使用したキップは再度使用することはできません。



## ■各種施設割引

### 【窓口配布】施設専用補助券 **ポ** **E** webシステムは郵送のみ

共済会事務局窓口にて、補助券をお渡ししています。ご利用される方は、会員証をご提示ください。(会員と登録家族以外は、ご利用いただけません。)表示金額(消費税込み)は、令和6年3月現在のもので、変更される場合もあります。

| <b>■東京ディズニーリゾート®</b><br>千葉県浦安市舞浜<br><br>東京ディズニーリゾート<br>インフォメーションセンター<br>☎0570(00)8632 | 区 分            | 1デー<br>パスポート       | ア-リーブニング<br>パスポート<br>(休日15時~) | ウィークナイト<br>パスポート<br>(平日17時~) | サンクス<br>フェスティバル<br>1デーパスポート<br>(昨年参考) | 東京ディズニーリゾート®<br>コーポレートプログラム利用券 |                      |                    |
|---|----------------|--------------------|-------------------------------|------------------------------|---------------------------------------|--------------------------------|----------------------|--------------------|
|   |                |                    |                               |                              |                                       | 会 員                            | 登録家族                 |                    |
| 《利用券を事務局窓口でお渡しします》  | 大人<br>(18歳以上)  | 7,900円<br>~10,900円 | 6,500円<br>~8,700円             | 4,500円<br>~6,200円            | 1<br>デーパスポートの<br>価格から                 | 500円<br>割引                     | 補助額<br><b>2,000円</b> | 補助額<br><b>500円</b> |
|   | 中人<br>(中学・高校生) | 6,600円<br>~9,000円  | 5,300円<br>~7,200円             |                              |                                       | 400円<br>割引                     |                      |                    |
|   | 小人<br>(4歳~小学生) | 4,700円<br>~5,600円  | 3,800円<br>~4,400円             |                              |                                       | 300円<br>割引                     |                      |                    |

- ※利用券は共済会事務局窓口でお渡ししております。
- ※東京ディズニーランド®、東京ディズニーシー®のパークチケット購入、ディズニーホテルの宿泊をご利用時にご使用いただけます。
- ※詳しくは利用券をご確認ください。
- ※利用券の対象は会員と登録家族です。発行は**年度内1回**。
- ※サンクスフェスティバルパスポートと併用できます。
- ※パークチケット料金は変更になる場合があります。

#### 【2024年度「東京ディズニーセレブレーションホテル」割引について】

- 会員は宿泊費が10%割引になります。
- 予約にはプランパスワードが必要です。
- 予約方法等、詳しくは共済会事務局にお問い合わせください。

コーポレートプログラム利用者専用WEBサイト【[dcp.go2tdr.com](http://dcp.go2tdr.com)】

| <b>■ナガシマスパーランド</b><br>三重県桑名市長島町<br>☎0594(45)1111 | 券 種       | 区 分    | 一般料金                 | 会員料金      |
|--|-----------|--------|----------------------|-----------|
|  |           |        | 遊園地入場券<br>(遊園地の入場のみ) | 大人(中学生以上) |
| パスポート<br>(遊園地入場+<br>乗物乗り放題)                      | 小学生       | 1,000円 | <b>300円</b>          |           |
|  | 幼児(2歳以上)  | 500円   | <b>200円</b>          |           |
|  | 大人(中学生以上) | 5,800円 | <b>4,600円</b>        |           |
| ジャンボ海水プール<br>(遊園地入場+プール入場)                       | 小学生       | 4,400円 | <b>3,300円</b>        |           |
|  | 幼児(2歳以上)  | 2,700円 | <b>2,100円</b>        |           |
|  | 大人(中学生以上) | 4,500円 | <b>3,500円</b>        |           |
| ワイドパスポート<br>(遊園地入場+プール<br>入場+乗物乗り放題)             | 小学生       | 3,000円 | <b>2,100円</b>        |           |
|  | 幼児(2歳以上)  | 1,700円 | <b>1,300円</b>        |           |
|  | 大人(中学生以上) | 7,500円 | <b>6,400円</b>        |           |
| 湯あみの島  | 小学生       | 5,500円 | <b>4,500円</b>        |           |
|  | 幼児(2歳以上)  | 3,200円 | <b>2,800円</b>        |           |
|  | 大人(中学生以上) | 2,100円 | <b>1,300円</b>        |           |
| 《補助券を事務局窓口でお渡しします》                               | 小学生       | 1,300円 | <b>700円</b>          |           |
|  | 幼児(2歳以上)  | 700円   | <b>400円</b>          |           |


- ※会員と登録家族利用分まで。(利用期間内1人3枚まで)
- ※利用期間：令和6年3月1日~令和7年2月28日
- ※遊園地から「湯あみの島」利用料金は、大人800円、小学生500円、幼児300円です。
- ※名古屋アンパンマンこどもミュージアム&パークは、別途料金が掛かります。

| <b>■名古屋アンパンマンこどもミュージアム&amp;パーク</b><br>三重県桑名市長島町浦安108-4<br>☎0594(45)8877 | 券 種       | 区 分               | 一般料金            | 会員料金       |
|---|-----------|-------------------|-----------------|------------|
|   |           |                   | 指定厚生施設<br>割引補助券 | おとな(中学生以上) |
| 《補助券を事務局窓口でお渡しします》  | こども(1歳以上) | 2,000円<br>(記念品つき) |                 |            |

※利用券の対象は会員と登録家族です。発行は年度内1回まで。

【印刷】割引利用券 **E**

OK.ECプラスでダウンロード、もしくは共済会事務局窓口でお求めください。  
表示金額（消費税込み）は、令和6年3月現在のものです、変更される場合もあります。

| <p><b>■ラグーナテンボス ラグナシア</b><br/>蒲郡市海陽町<br/>☎0533(58)2700</p>  | 券種                                 | 区分        | 一般料金   | 会員料金   |
|--|------------------------------------|-----------|--------|--------|
|  | 入園券<br>(入園のみ)                      | 大人(中学生以上) | 2,300円 | 1,750円 |
|  |                                    | 小学生       | 1,300円 | 1,000円 |
|  |                                    | 幼児(3歳以上)  | 800円   | 600円   |
|  | パスポート<br>(入園+アトラクションフリー)           | 大人(中学生以上) | 4,600円 | 3,500円 |
|  |                                    | 小学生       | 3,400円 | 2,600円 |
|  |                                    | 幼児(3歳以上)  | 2,500円 | 1,900円 |
|  | プール付入園券<br>(入園+プール利用)              | 大人(中学生以上) | 3,400円 | 2,600円 |
|  |                                    | 小学生       | 1,800円 | 1,400円 |
|  |                                    | 幼児(3歳以上)  | 1,300円 | 1,000円 |
|  | プール付パスポート<br>(入園+アトラクションフリー+プール利用) | 大人(中学生以上) | 5,650円 | 4,350円 |
|  |                                    | 小学生       | 3,900円 | 3,000円 |
| 幼児(3歳以上)   |                                    | 2,850円    | 2,200円 |        |

※会員と登録家族利用分まで。(年度内1人3枚発行)  
※利用除外日(5/24~5/26、カウントダウン12/31等)

| <p><b>■リニア・鉄道館</b><br/>名古屋市港区金城ふ頭3丁目2-2<br/>☎052(389)6100</p> | 券種  | 区分       | 一般料金   | 会員料金 |
|---|-----|----------|--------|------|
|   | 入館券 | 大人       | 1,000円 | 600円 |
|   |     | 小中高生     | 500円   | 300円 |
|   |     | 幼児(3歳以上) | 200円   | 100円 |

※ひと月にお求めいただけるのは、会員と登録家族利用2回分まで。

| <p><b>■安城産業文化公園 デンパーク</b><br/>安城市赤松町梶1<br/>☎0566(92)7111</p> | 券種  | 区分        | 一般料金 | 会員料金 |
|--|-----|-----------|------|------|
|  | 入園券 | 大人(高校生以上) | 700円 | 400円 |
|  |     | 小・中学生     | 300円 | 100円 |


※ひと月にお求めいただけるのは、会員と登録家族利用2回分まで。

| <p><b>■博物館 明治村</b><br/>犬山市字内山1<br/>☎0568(67)0314</p> | 券種  | 区分    | 一般料金   | 会員料金   |
|--|-----|-------|--------|--------|
|  | 入村券 | 大人    | 2,500円 | 2,000円 |
|  |     | 高校生   | 1,500円 | 1,000円 |
|  |     | 小・中学生 | 700円   | 400円   |

※ひと月にお求めいただけるのは、会員と登録家族利用2回分まで。  
※幼児(未就学児)および明治生まれの方は無料。

| <p><b>■野外民族博物館 リトルワールド</b><br/>犬山市大字今井字成沢90-48<br/>☎0568(62)5611</p> | 券種  | 区分        | 一般料金   | 会員料金   |
|--|-----|-----------|--------|--------|
|  | 入館券 | 大人(高校生以上) | 2,200円 | 1,700円 |
|  |     | 小・中学生     | 1,100円 | 800円   |
|  |     | 幼児(3歳以上)  | 500円   | 300円   |

※ひと月にお求めいただけるのは、会員と登録家族利用2回分まで。

| <b>■日本モンキーパーク</b><br>犬山市犬山官林26<br>☎0568(61)0870<br> | 券種                     | 区分         | 一般料金   | 会員料金   |
|--|------------------------|------------|--------|--------|
|  | 入園                     | おとな(中学生以上) | 1,300円 | 800円   |
|  |                        | こども(2歳以上)  | 900円   | 550円   |
|  | 入園+プール                 | おとな(中学生以上) | 2,300円 | 1,500円 |
|  |                        | こども(2歳以上)  | 1,900円 | 1,200円 |
|  | ワンデーパスポート<br>(入園+乗り放題) | 大人(中学生以上)  | 3,900円 | 2,800円 |
|  |                        | 小学生        | 3,500円 | 2,500円 |
| 幼児(2歳以上)   |                        | 2,700円     | 1,800円 |        |
| ワンデーパスポート<br>+プール  | 大人(中学生以上)              | 4,900円     | 3,600円 |        |
|  | 小学生                    | 4,500円     | 3,300円 |        |
|  | 幼児(2歳以上)               | 3,700円     | 2,600円 |        |

※ひと月にお求めいただけるのは、会員と登録家族利用2回分まで。  
 ※日本モンキーセンター（世界サル類動物園）は別途料金が必要です。  
 ※駐車料金1,000円

| <b>■南知多ビーチランド</b><br>知多郡美浜町奥田428-1<br>☎0569(87)2000 | 券種  | 区分        | 一般料金   | 会員料金   |
|---|-----|-----------|--------|--------|
|   | 入園券 | 大人(高校生以上) | 2,200円 | 1,700円 |
| 小人(2歳以上)  |     | 1,100円    | 800円   |        |

※ひと月にお求めいただけるのは、会員と登録家族利用2回分まで。  
 ※「南知多おもちゃ王国」にもご入場いただけます。

| <b>■養老公園 養老天命反転地</b><br>岐阜県養老郡養老町高林1298-2<br>☎0584(32)4592 | 券種  | 区分   | 一般料金 | 会員料金 |
|--|-----|------|------|------|
|  | 入場券 | 一般   | 770円 | 530円 |
|  |     | 高校生  | 510円 | 380円 |
| 小・中学生  |     | 310円 | 210円 |      |

※ひと月にお求めいただけるのは、会員と登録家族利用2回分まで。  
 ※入場券購入窓口で会員証提示及び優待券を提出してください。  
 ※現地窓口の全福センターマークを目印に行ってください。

| <b>■海遊館</b><br>大阪市港区海岸通1丁目1-10<br>☎06(6576)5501<br><br>(除外日カレンダー)<br>利用除外日があります。<br>詳しくはQRコードからご確認ください。 | 券種  | 区分            | 一般料金   | 会員料金   |
|--|-----|---------------|--------|--------|
|  | 入館料 | 大人(高校生・16歳以上) | 2,700円 | 2,500円 |
|  |     | こども(小・中学生)    | 1,400円 | 1,200円 |
| 幼児(3歳以上)   |     | 700円          | 600円   |        |

※ひと月にお求めいただけるのは、会員と登録家族利用2回分まで。

| <b>■岐阜県世界淡水魚園水族館<br/>アクア・トトぎふ</b><br>岐阜県各務原市川島笠田町1453<br>☎0586(89)8200 | 券種  | 区分      | 一般料金   | 会員料金   |
|--|-----|---------|--------|--------|
|  | 入館料 | 大人      | 1,780円 | 1,350円 |
|  |     | 中学生・高校生 | 1,400円 | 1,050円 |
|  |     | 小学生     | 900円   | 650円   |
| 幼児(3歳以上)   |     | 500円    | 300円   |        |

※ひと月にお求めいただけるのは、会員と登録家族利用2回分まで。

| <b>■岡崎高原カントリークラブ</b><br>岡崎市駒立町ノボリ10<br>☎0564(45)5111<br><b>■岡崎高原ファミリーゴルフ</b><br>岡崎市駒立町石神82<br>☎0564(45)7555 | 内容        | 会員料金                        |
|---|-----------|-----------------------------|
|   | プレイ料金より割引 | 500円分の補助券<br>(補助券1人1枚まで使用可) |

※ひと月にお求めいただけるのは、会員と登録家族利用2回分まで。  
 ※両施設でのプレイ代にのみ利用可能です。売店での購入や飲食、練習等にはご利用いただけません。  
 ※共済会会員証提示で優待料金にてご利用いただけ、優待料金とも併用いただけます。  
 優待料金については時期により内容が変わりますので、ホームページや施設窓口までご確認ください。

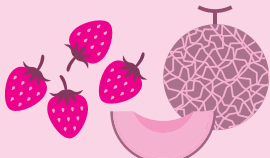
| <b>健康増進施設 どんぐりの湯</b><br>豊田市武節町針原22-1<br>☎0565(82)3135 | 券種   | 区分        | 一般料金 | 会員料金 |
|---|------|-----------|------|------|
|   | 浴室利用 | 大人(中学生以上) | 600円 | 400円 |
| 小人(小学生以下)   |      | 300円      | 150円 |      |

※ひと月にお求めいただけるのは、会員と登録家族利用2回分まで。

| <b>東幡豆海岸 潮干狩り</b><br>西尾市東幡豆町<br>☎0563(62)2068 | 券種  | 区分     | 一般料金   | 会員料金 |
|---|-----|--------|--------|------|
|   | 入漁券 | どなたも一律 | 1,200円 | 900円 |

※3月頃～7月末。

※ひと月にお求めいただけるのは、会員と登録家族利用2回分まで。

| <b>有日研農園</b><br>田原市堀切町瀬古畑65<br>☎0531(35)6854<br><a href="http://www.nikken-n.com/">http://www.nikken-n.com/</a><br> | 券種                  | 区分        | 一般料金   | 会員料金   |
|---|---------------------|-----------|--------|--------|
|   |                     |           |        |        |
|   | 幼児(5歳以下)            | 1,200円    | 800円   |        |
|   | 4月1日～5月中旬<br>※GWは除く | 大人        | 1,300円 | 900円   |
|   |                     | 幼児(5歳以下)  | 1,000円 | 600円   |
|   | 食べ放題<br>7月～9月頃まで    | 大人(小学生以上) | 2,100円 | 1,800円 |
| 幼児(5歳以下)  |                     | 1,100円    | 800円   |        |
| 冷やしカットメロン付<br>7月～9月頃まで  | どなたも                | 2,100円    | 1,700円 |        |
| バーベキュー(要予約)   | どなたも                | 1,900円    | 1,500円 |        |

※料金が変わっている場合があります。詳しくは共済会ニュース7月号をご覧ください。


※いちご狩り終了日については直接お問合せください。

※品種は章姫

※バーベキューは1人前/牛肉+豚トロ+ソーセージ2本、野菜の盛り合わせ、焼きおにぎり1個、大あさり。

お飲み物は各自ご用意ください。お肉などは持ち込み不可、1週間前までにご予約ください。

※ひと月にお求めいただけるのは、会員と登録家族利用2回分まで。

| <b>渥美いちご狩り お陽様農園</b><br>田原市中山町<br>☎0531(37)1312<br><a href="http://www.sunny-garden-company.jp/">http://www.sunny-garden-company.jp/</a><br> | 券種        | 区分        | 一般料金              | 会員料金   |
|---|-----------|-----------|-------------------|--------|
|   | 12/1～1/4  | 一般(小学生以上) | 2,100円            | 1,800円 |
|   |           | 幼児(3～5歳)  | 1,500円            | 1,200円 |
|   | 1/5～3/20  | 一般(小学生以上) | 1,900円            | 1,600円 |
|   |           | 幼児(3～5歳)  | 1,200円            | 900円   |
| 3/21～5/31   | 一般(小学生以上) | 1,500円    | 1,200円            |        |
|   | 幼児(3～5歳)  | 1,000円    | 700円              |        |
| 野菜の収穫体験<br>(キャベツ・にんじん・ブロッコリー・ジャガ芋・白菜・大根・ゴボウ・セロリなど)  |           |           | 入場料100円+収穫した野菜を購入 |        |

※ひと月にお求めいただけるのは、会員と登録家族利用2回分まで。

※品種は紅ほっぺ・かおり野

※12月30日～1月4日は要予約


| <b>渥美メロン狩り ニュー渥美観光</b><br>田原市保美町段土165<br>☎0531(32)0636 | 券種                                | 区分        | 一般料金   | 会員料金   |
|--|-----------------------------------|-----------|--------|--------|
|  | メロン狩り(1玉)+<br>30分食べ放題<br>7月～9月頃まで | 大人(小学生以上) | 3,800円 | 2,300円 |
|  |                                   | 幼児(3歳以上)  | 2,800円 | 1,500円 |
|  | 食べ放題のみ<br>7月～9月頃まで                | 大人(小学生以上) | 2,000円 | 1,400円 |
| 幼児(3歳以上)   |                                   | 1,000円    | 600円   |        |

※料金が変わっている場合があります。詳しくは共済会ニュース7月号をご覧ください。

※ひと月にお求めいただけるのは、会員と登録家族利用2回分まで。

| <b>■蒲郡オレンジパーク</b><br>蒲郡市清田町小栗見1-93<br>☎0533(68)2321 | 券 種   |        | サービス内容                             |
|---|-------|--------|------------------------------------|
|   | いちご狩り | メロン狩り  | <b>300円分の補助券</b><br>(補助券1人1枚まで使用可) |
|   | ぶどう狩り | かぶと虫採集 |                                    |
|   | みかん狩り | バーベキュー |                                    |
| 各種セットプラン・イベント                                       |       |        |                                    |

※ひと月にお求めいただけるのは、会員と登録家族利用2回分まで。

| <b>■King Farm キングファーム</b><br>西尾市西浅井町坂下6-1<br>King Farm Café前ハウス受付<br>☎070(5649)2578<br>HP QRコード<br><a href="https://king-farm.jp/">https://king-farm.jp/</a><br> | 利用期間                       | 区 分         | 一般料金   | サービス内容         |
|---|----------------------------|-------------|--------|----------------|
|   | 1月～5月7日                    | 大人(中学生以上)   | 2,400円 | <b>200円割引券</b> |
|   |                            | こども(小学生)    | 2,100円 |                |
|   |                            | 幼児(3歳～未就学児) | 1,800円 |                |
|   |                            | 70歳以上       | 2,100円 |                |
|   | 5月8日～5月30日<br>(平日は200円OFF) | 大人(中学生以上)   | 2,000円 |                |
|   |                            | こども(小学生)    | 1,700円 |                |
|   |                            | 幼児(3歳～未就学児) | 1,400円 |                |
| 70歳以上   |                            | 1,700円      |        |                |

※品種は紅ほっぺ・章姫・かおりの。3種類の食べ比べができます。

※車いす利用、障がい者・療育手帳をお持ちの方100円引き ※3歳未満無料

※要予約。水曜定休

※共済会ニュース12月号をご覧ください。

※キングファーム公式アプリからご予約ください。アプリQRコードはHPをご確認ください。

※ひと月にお求めいただけるのは、会員と登録家族利用2回分まで。

| <b>■男川やな</b><br>岡崎市淡洲町日向23<br>☎0564(82)2089<br>利用期間/11月下旬まで | 券 種                       | 区 分       | 一般料金        | 会員料金          |
|---|---------------------------|-----------|-------------|---------------|
|   | バーベキュー<br>(要予約)<br>4/23より | 大人(中学生以上) | 2,500円      | <b>2,050円</b> |
|   |                           | 子供(3歳以上)  | 1,610円      | <b>1,250円</b> |
| つかみどり<br>生コース<br>5/15より                                     | 3匹つかみどり                   | 1,610円    | <b>650円</b> |               |

※つかみどり後は、鮎をその場で食べることができます。その場合、塩焼きかフライかお選びいただけます(1匹240円)。


バーベキュー施設を利用されている方は、そのまま焼いて食べることができます。

※バーベキュー 3歳～小学6年生 食材無しの場合は入場料として540円かかります。

※3歳未満は無料

※バーベキュー利用時は飲食物の持ち込みはお断りしております。

※ひと月にお求めいただけるのは、会員と登録家族利用2回分まで。

| <b>■駒立 ぶどう狩り</b><br>岡崎市駒立町<br>☎0564(45)5151<br>(岡崎駒立ぶどう狩り組合加入園のみ)<br> | 券 種                   | 区 分       | 一般料金          | 会員料金          |
|--|-----------------------|-----------|---------------|---------------|
|  | ハウスデラウェア              | 大人(中学生以上) | 1,800円        | <b>1,300円</b> |
|  |                       | 小人(小学生)   | 1,300円        | <b>1,000円</b> |
|  |                       | 幼児(3歳以上)  | 1,000円        | <b>700円</b>   |
|  | 巨峰系品種<br>(巨峰、ハニー、BK等) | 大人(中学生以上) | 2,200円        | <b>1,700円</b> |
|  |                       | 小人(小学生)   | 1,700円        | <b>1,400円</b> |
| 幼児(3歳以上)   |                       | 1,400円    | <b>1,100円</b> |               |

※ぶどう狩りの期間は、およそ7月下旬頃～10月上旬頃です。



※ひと月にお求めいただけるのは、会員と登録家族利用2回分まで。

※料金はすべて土産無しです。


## ■スポーツ施設利用割引

ご利用の際は、各施設の受付で**会員証**を提示して、各施設の指示に従って受付をしてください。  
なお表示金額（消費税込み）は、令和6年2月現在のもので、変更される場合もあります。

施設  
チケット  
割引

| ■ゴルフ練習場  |  | 入場料            | 料 金   |               |             |                |
|--|--|----------------|---|---------------|-------------|----------------|
|  | <b>岡崎グリーンゴルフガーデン</b><br>岡崎市東阿知和町<br>☎0564(46)2525          | 220円           | 貸ボール50球当たり<br>一般料金550円→ <b>会員料金440円</b><br>※その他、メンバー料金に準ずる  |               |             |                |
|  | <b>ロイヤルパークゴルフ</b><br>岡崎市大平町<br>☎0564(24)1177               | 200円           | 貸ボール1球当たり<br>早 朝： 一般料金 9円→ <b>会員料金7円</b><br>通常営業：【平 日】一般料金12円→ <b>会員料金8円</b><br>【土日祝】一般料金13円→ <b>会員料金9円</b> |               |             |                |
|  | <b>パラディオゴルフクラブ</b><br>岡崎市橋目町<br>☎0564(32)5530              | 200円           | 貸ボール1球当たり<br>【平日】 一般料金10円→ <b>会員料金 9円</b><br>【土・日・祝日】一般料金11円→ <b>会員料金10円</b><br>※フロント営業時間帯で1・2階に限る          |               |             |                |
|  | <b>幸田グリーンゴルフクラブ</b><br>額田郡幸田町大字上六栗字南山16-7<br>☎0564(62)8885 | 入場料            | 区 分   | メンバー料金/ビジター料金 | 会員料金        |                |
|  |  |                | 9:00~17:00  | /             | <b>200円</b> |                |
|  |  | 17:00~22:00    | <b>250円</b>   |               |             |                |
|  |  | 一球料金           | 平日  | 5:00~9:00     | 6円/6円       | <b>メンバーと同じ</b> |
|  |  |                |   | 9:00~17:00    | 7円/8円       |                |
|  |  |                | 17:00~22:00   | 8円/10円        |             |                |
|  |  |                | 22:00~23:00   | 6円/6円         |             |                |
|  |  |                | 土・日・祝日  | 5:00~9:00     | 6円/6円       |                |
|  |  |                |   | 9:00~17:00    | 8円/10円      |                |
| 17:00~22:00  | 8円/10円   |                |   |               |             |                |
| 22:00~23:00  | 6円/6円  | <b>6円</b>      |   |               |             |                |
| 90分打ち放題 9:00~21:00   | 1,400円/1,620円  | <b>ビジターと同じ</b> |   |               |             |                |

※ゴルフ練習場は会員のみご利用いただけます。

| ■テニス練習場   |  | 区 分     | 一般料金   | 会員料金          |
|---|--|---------|--------|---------------|
|  | <b>竜美丘テニスクラブ</b><br>岡崎市明大寺町大塚34<br>☎0120(01)0040 | 平日      | 2,200円 | <b>1,100円</b> |
|   |  | 土・日・祝   | 4,400円 | <b>2,200円</b> |
|   |  | インドアコート | 4,400円 | <b>3,300円</b> |

※会員のみ、デイトタイム1面1時間あたりの料金です。



| ■スポーツクラブ  | 会員料金   |                                  | 利用制限  |
|---|--|----------------------------------|---|
|   | <p><b>ロイヤルスポーツプラザ</b><br/>岡崎市大平町森下15-1<br/>☎0564(26)0004</p> <p>※毎週(水)定休</p> | 550円                             |   |
| <p><b>岡崎中央総合公園<br/>トレーニング室</b><br/>岡崎市高隆寺町峠1<br/>☎0564(25)7887</p>                | <p>岡崎市在住<br/>一般料金310円<br/>→100円</p> <p>岡崎市外在住<br/>一般料金460円<br/>→250円</p>     | <p>会員と登録家族(中学生以上)でご利用いただけます。</p> |   |
| <p><b>イオンスポーツクラブ<br/>3FIT 岡崎店</b><br/>岡崎市戸崎町外山38-5<br/>☎0120(81)6681</p>          | 550円   |                                  | <p>会員と登録家族(中学生以上)でご利用いただけます。<br/>※共済会事務局窓口にて利用券を購入し利用してください。(会員月6枚まで)<br/>※有効期限あり</p> |
| <p><b>幸田町民プール<br/>(ハッピーネス・ヒル・幸田)</b><br/>幸田町大字大草字丸山89<br/>☎0564(56)8111 〈プール〉</p> | <p>6,000円券<br/>一般料金5,000円<br/>→4,500円</p>                                    |                                  | <p>会員と登録家族(高校生以上)でご利用いただけます。<br/>※共済会事務局窓口にてプリペイドカードを購入し利用してください。(会員月1枚まで)</p>        |



## 給付事業

### 給付内容

会員に次の給付事由が発生したとき、給付申請書兼給付事由証明書の提出により給付金を支給します。給付の条件や金額は、一般財団法人全国勤労者福祉・共済振興協会（略称：全労済協会）との自治体提携慶弔共済保険契約により支給します。

（申請方法及び支給方法・その他注意事項は、P.17をご参照ください。）

| 給付事由      |                                       | 給付金額              | 添付書類〔 〕部分は【必須書類】      |          |
|-----------|---------------------------------------|-------------------|-----------------------|----------|
| 住宅災害      | 火災等による<br>会員の居住する<br>建物・家財の<br>損害の程度が | 50%以上             | 300,000円              |          |
|           |                                       | 30%以上50%未満        | 210,000円              |          |
|           |                                       | 20%以上30%未満        | 150,000円              |          |
|           |                                       | 20%未満             | 60,000円               |          |
|           | 自然災害による<br>会員の居住する<br>建物の損害の<br>程度が   | 70%以上             | 90,000円               |          |
|           |                                       | 20%以上70%未満        | 45,000円               |          |
| 20%未満     |                                       | 9,000円            |                       |          |
|           | 床上浸水                                  | 18,000円           |                       |          |
| 死亡        | 交通事故による死亡                             |                   | 500,000円              |          |
|           | 会員本人                                  | 不慮の事故による死亡        | 300,000円              |          |
|           |                                       | 疾病死亡              | 65歳未満の方の場合            | 200,000円 |
|           | 65歳以上の方の場合                            |                   | 100,000円              |          |
|           | 家族                                    | 会員の配偶者の死亡         |                       | 50,000円  |
|           |                                       | 会員の子の死亡           |                       | 10,000円  |
|           |                                       | 会員の親の死亡           |                       | 10,000円  |
|           |                                       | 住宅災害による会員の同居親族の死亡 |                       | 20,000円  |
| 重度障害・後遺障害 | 交通事故による後遺障害                           |                   | 500,000円～<br>200,000円 |          |
|           | 不慮の事故による後遺障害                          |                   | 300,000円～<br>12,000円  |          |

給付

|            |   |            |   |  |     |  |     |   |     |   |
|------------|---|------------|---|--|-----|--|-----|---|-----|---|
| 重度障害・後遺障害  | 疾病重度障害  | 65歳未満の方の場合 | 200,000円  | <p>【注意事項】</p> <ul style="list-style-type: none"> <li>・重度障害は自治体提携慶弔共済保険 普通保険約款に定める後遺障害等級表の第1級、第2級または第3級の②③④の状態を指します。</li> <li>以下、全労済協会 自治体提携慶弔共済保険 普通保険約款 一部抜粋「後遺障害等級」</li> </ul> <table border="1"> <tr> <td>第1級</td> <td>① 両眼が失明したもの ② 咀嚼および言語の機能を廃したのもの ③ 神経系統の機能または精神に著しい障害を残し、常に介護を要するもの ④ 胸腹部臓器の機能に著しい障害を残し、常に介護を要するもの ⑤ 両上肢をひじ関節以上で失ったもの ⑥ 両上肢の用を全廃したもの ⑦ 両下肢をひざ関節以上で失ったもの ⑧ 両下肢の用を全廃したものの</td> </tr> <tr> <td>第2級</td> <td>① 1眼が失明し、他眼の視力（視力の測定は万国式試視力表による。以下同様）が0.02以下になったもの ② 両眼の視力が0.02以下になったもの ③ 神経系統の機能または精神に著しい障害を残し、随時介護を要するもの ④ 胸腹部臓器の機能に著しい障害を残し、随時介護を要するもの ⑤ 両上肢を手関節以上で失ったもの ⑥ 両下肢を足関節以上で失ったもの</td> </tr> <tr> <td>第3級</td> <td>② 咀嚼または言語の機能を廃したのもの ③ 神経系統の機能または精神に著しい障害を残し、終身労務に服することができないもの ④ 胸腹部臓器の機能に著しい障害を残し、終身労務に服することができないもの</td> </tr> </table> <p>後遺障害に関しては疾病での給付はできません。</p> | 第1級 | ① 両眼が失明したもの ② 咀嚼および言語の機能を廃したのもの ③ 神経系統の機能または精神に著しい障害を残し、常に介護を要するもの ④ 胸腹部臓器の機能に著しい障害を残し、常に介護を要するもの ⑤ 両上肢をひじ関節以上で失ったもの ⑥ 両上肢の用を全廃したもの ⑦ 両下肢をひざ関節以上で失ったもの ⑧ 両下肢の用を全廃したものの | 第2級 | ① 1眼が失明し、他眼の視力（視力の測定は万国式試視力表による。以下同様）が0.02以下になったもの ② 両眼の視力が0.02以下になったもの ③ 神経系統の機能または精神に著しい障害を残し、随時介護を要するもの ④ 胸腹部臓器の機能に著しい障害を残し、随時介護を要するもの ⑤ 両上肢を手関節以上で失ったもの ⑥ 両下肢を足関節以上で失ったもの | 第3級 | ② 咀嚼または言語の機能を廃したのもの ③ 神経系統の機能または精神に著しい障害を残し、終身労務に服することができないもの ④ 胸腹部臓器の機能に著しい障害を残し、終身労務に服することができないもの |
|            |   | 第1級        | ① 両眼が失明したもの ② 咀嚼および言語の機能を廃したのもの ③ 神経系統の機能または精神に著しい障害を残し、常に介護を要するもの ④ 胸腹部臓器の機能に著しい障害を残し、常に介護を要するもの ⑤ 両上肢をひじ関節以上で失ったもの ⑥ 両上肢の用を全廃したもの ⑦ 両下肢をひざ関節以上で失ったもの ⑧ 両下肢の用を全廃したものの        |  |     |  |     |   |     |   |
|            |   | 第2級        | ① 1眼が失明し、他眼の視力（視力の測定は万国式試視力表による。以下同様）が0.02以下になったもの ② 両眼の視力が0.02以下になったもの ③ 神経系統の機能または精神に著しい障害を残し、随時介護を要するもの ④ 胸腹部臓器の機能に著しい障害を残し、随時介護を要するもの ⑤ 両上肢を手関節以上で失ったもの ⑥ 両下肢を足関節以上で失ったもの |  |     |  |     |   |     |   |
| 第3級        | ② 咀嚼または言語の機能を廃したのもの ③ 神経系統の機能または精神に著しい障害を残し、終身労務に服することができないもの ④ 胸腹部臓器の機能に著しい障害を残し、終身労務に服することができないもの |            |   |  |     |  |     |   |     |   |
| 65歳以上の方の場合 | 100,000円  |            |   |  |     |  |     |   |     |   |
| 傷病         | 休業14日以上30日未満  |            | 5,000円  | <ul style="list-style-type: none"> <li>・ 給付申請書兼給付事由証明書</li> <li>・ 医師の診断書 [写し可]</li> <li>・ 医師の診断書と休業日数が異なる場合、事業所発行の休業証明書</li> <li>・ 医師の診断書と休業証明書の日数が異なる場合、出勤簿またはタイムカード [写し可]</li> <li>・ 給付申請は休業から復帰後に提出</li> <li>・ 一つの傷病に対して最大で120日まで給付限度</li> </ul>  |     |  |     |   |     |   |
|            | 休業30日以上60日未満  |            | 10,000円   |  |     |  |     |   |     |   |
|            | 休業60日以上90日未満  |            | 15,000円   |  |     |  |     |   |     |   |
|            | 休業90日以上120日未満   |            | 20,000円   |  |     |  |     |   |     |   |
|            | 休業120日以上  |            | 25,000円   |  |     |  |     |   |     |   |
| 祝金         | 結婚祝金  |            | 10,000円   | <ul style="list-style-type: none"> <li>・ 給付申請書兼給付事由証明書</li> <li>・ 会員本人の戸籍全部事項証明書(謄本)または婚姻届受理証明書 [写し可]</li> <li>・ (併せて)会員登録変更届(ガイドブック巻末参照:同居家族の追加)</li> <li>・ 給付申請書の事由確定日欄には入籍日を記載</li> <li>・ 結婚により名字が変わった場合は結婚後の名字(新姓)を記載</li> </ul>   |     |  |     |   |     |   |
|            | 銀婚祝金 (25周年)   |            | 10,000円   |  |     |  |     |   |     |   |
|            | 還暦祝金  | 本人が60歳     | 10,000円   |  |     |  |     |   |     |   |
|            | 出生祝金  |            | 10,000円   |  |     |  |     |   |     |   |
|            | 就学祝金  | 子の小学校入学    | 5,000円  |  |     |  |     |   |     |   |
|            | 子の中学校入学   | 5,000円     |   |  |     |  |     |   |     |   |

給付

## ■申請方法及び支給方法・その他注意事項 【必ずご確認ください】



## ◎申請方法

1. WEBシステム (P. 33～参照)
2. 書面申請 (ホームページから申請書をダウンロード)

※給付申請書をダウンロードする際は共済会用・全労済協会宛用と2枚1組で印刷してください。

※両面印刷は不可。

※給付申請書の締切は毎月月末です。【月末必着】

月末までにご提出いただくと翌月21日(土・日・祝祭日の場合、前日)の支給になります。月末を過ぎますと翌々月の支給となります。入会時に指定された事業所の給付金振込指定口座へ振込となります。

※給付申請書及び添付書類は、個人情報の観点から封印による提出も可能です。この場合、給付申請書兼給付事由証明書を手書きで記載ください。WEB申請では受付できません。

※各種給付金の申請期間は3年間です。事由が発生した日から3年を経過すると、給付金申請はできませんのでご注意ください。

※複数の給付事由が生じた場合は、個々の事由毎に提出してください。

※添付書類の提出にあたって、給付申請書の記入事項が照合確認できるものを必ずご提出ください。(場合によっては他の書類の提出をお願いすることもあります。)

※入会前に発生した事由につきましては、対象外ですのでご注意ください。(入会日についてはP.3を参照)

※その他については共済会給付事業規定及び全労済協会規定によります。詳しくは共済会にお尋ねください。

※シャチハタは不可。

## 融資斡旋事業

東海労働金庫《ろうきん》との契約により、会員の方に「自動車購入・教育関連費用・住宅の購入やリフォーム・冠婚葬祭・医療や介護」などライフサイクルに応じた低利な生活資金の融資斡旋をします。また、東海労働金庫以外の金融機関の借入を、より低金利へ借換することにもご活用できます。ご希望の方は、共済会事務局または東海労働金庫岡崎ローンセンター（フリーダイヤル 0120-690-288）までご連絡ください。

### ■内容

2024年3月1日現在

| 資金名  | 種 別               | 用 途                                |
|------|-------------------|------------------------------------|
| 厚生資金 | 住 宅 ロ ー ン         | 住宅関連費用<br>(新築、土地購入、中古住宅購入、リフォーム等)  |
|      | 中小企業勤労者<br>向け提携融資 | 自動車関連費用<br>(車・バイク購入、車検・修理、ガレージ建築等) |
|      |                   | 教育関連費用<br>(幼稚園から大学・専門学校の入学金・授業料等)  |
|      |                   | 冠婚葬祭費用<br>(結婚費用、葬儀費用等)             |
|      |                   | 福祉関連費用<br>(医療費、介護費用、育児に要する費用等)     |

※限度額、融資利率、返済期間については東海労働金庫の定めによります。

※中小企業勤労者向け提携融資の金利年2.1%(東海ろうきんで「財形貯蓄・エース預金・iDeCo・投資信託定時定額買付」のいずれかを年間6万円以上お積立てされている方は、更に金利を0.2%引き下げられます)。

※保証料は東海労働金庫負担です。

※教育関連費用の場合、愛知労働者福祉協議会から利子補給を受けられる制度があります(諸条件あり)。

### ■対象者

- 事業主・自営業者でない方
- 共済会の会員の資格を取得して3ヵ月以上経過しており会費納入義務を履行している方
- お申込み時年齢が満18歳以上、最終返済年齢が満76歳未満の方
- 安定・継続した年収(前年度税込年収)が150万円以上ある方
- (一社)日本労働者信用基金協会の保証が受けられる方、及び、東海労働金庫の定めによります。

### ■申込方法

- 融資斡旋の対象者条件を確認の上、東海労働金庫岡崎ローンセンター(0120-690-288)に直接、相談・申し込むことが可能です(必要書類は東海労働金庫にお尋ねください)。
- 東海労働金庫へ申込時に「厚生資金等斡旋申込書」をご提出していただきます。
- 融資申込書手続き後、東海労働金庫より融資審査結果が通知されるまで所定の日数を要しますので、余裕をもってお早めにお申込ください。

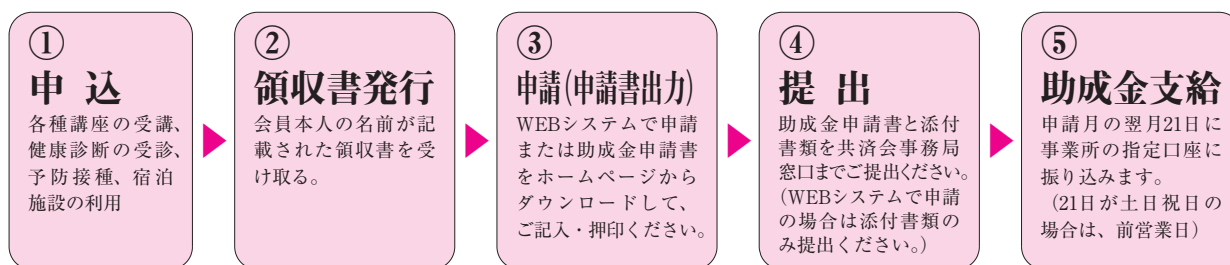
## 利用助成 **ポ E 書**

生涯学習講座等、各種健康診断・各種検診及び人間ドック等受診、インフルエンザ予防接種、宿泊施設などを利用した際に、助成金を支給します。

各種利用助成金の申請期間は、事由が発生した日から2年間となります。2年を経た事由は助成金申請できませんのでご注意ください。

### 申請方法及び支給方法

- WEB申請 (P.33 **10**参照)
- 書面申請



※各書類の詳しい記入方法は巻末をご確認ください。

※WEB申請された場合は添付書類に事業所番号と会員番号をご記入ください。

### 生涯学習講座助成

受講料等が3,000円以上の生涯学習講座を受講したとき、1,000円の助成金を支給します。助成金申請書兼助成事由証明書に領収書と会員氏名が記入された受講カードを添えて共済会事務局に申請してください。(会員のみ年度内1回限り)



- 上記とは別に下記内容につき、会員のみ年度内1回限り助成
  - ※ 家康公検定受験者 1,000円の助成金を支給

### 岡崎市中心企業・勤労者支援センター講座助成

岡崎市中心企業・勤労者支援センターで行われる、受講料が1,000円以上の講座(共済会ニュースに掲載した)を受講したとき、1,000円の助成をします。助成金申請書兼助成事由証明書に領収書を添付して申請してください。(会員のみ、1講座に1回、何回でもOK!)



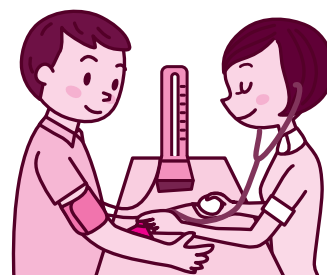
センター ホームページ

### 各種健康診断、各種検診及び人間ドック等受診助成

共済会の会員本人が満30歳、満35歳または満40歳以上の年度に受けられた各種健康診断、各種検診及び人間ドックなど(健康保険が適応されないものに限る)の各自己負担額を合算し3,500円を超えたとき、その額に応じた助成金を支給します。

#### 助成金額

| 年間の自己負担額      | 助成金額   |
|---------------|--------|
| 3,500円～3,999円 | 500円   |
| 4,000円～4,499円 | 1,000円 |
| 4,500円～4,999円 | 1,500円 |
| 5,000円～       | 2,000円 |



**助成対象**

- ・各種健康診断（特定健康診断などと同時にオプションとして追加実施したもの）  
例：ペプシノゲン法+ピロリ抗体検査、ヒトパピローマウイルス（HPV）検査など
- ・各種検診（各種がん検診など）  
例：人間ドック型検診、肺がん検診、子宮がん検診・骨粗しょう症検診など
- ・人間ドック等（日数は何日からでも可能）  
例：人間ドック、脳ドック、ミニドックなど

**助成の対象外**

- ・事業主が実施しなければならない定期健康診断に係る受診料の経費

**助成申請時の諸注意**

- ・対象は共済会会員本人
- ・年間の自己負担額の合計が3,500円以上
- ・助成は当該年度に一度限り  
※助成金額が2,000円に満たない場合も年度内に申請できるのは1回のみです。
- ・医療行為として健康保険が適応されないものに限りです。

**提出書類**

- ・助成金申請書兼助成事由証明書（記入方法：P.43参照）
- ・共済会会員本人の名前が記載された医療機関の発行する領収書の原本  
※領収書の原本がない場合は申請できませんので注意してください。

**インフルエンザ予防接種助成**

1,000円以上の自己負担をしてインフルエンザの予防接種を受けた会員本人に、年度内1回500円の助成金を支給します。

**提出書類**

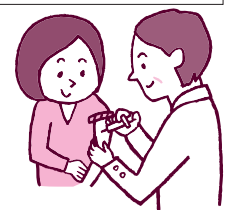
- ・助成金申請書兼助成事由証明書（記入方法：P.43参照）
- ・共済会会員本人の名前が記載された医療機関の発行するインフルエンザ予防接種の表示のある領収書原本（原本にインフルエンザ予防接種である表示がない場合は、領収書原本に加え、インフルエンザとわかる明細等の資料を添付してください。）（コピー不可）

※領収書の原本がない場合は申請できませんので注意してください。

※申請される場合は、会員番号順の記載と領収書も併せて番号順で提出して下さるようにご協力ください。

**【領収書の記載例】**

|                      |             |
|----------------------|-------------|
| 共済 花子 様              | 令和〇〇年〇〇月〇〇日 |
| 領 収 書                |             |
| ¥ 3,000 -            |             |
| ただし、インフルエンザ予防接種代として。 |             |
| 〇〇〇医院 印              |             |

**宿泊施設利用助成**

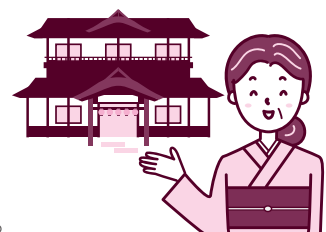
宿泊施設に宿泊された会員本人に、年度内1泊1回2,000円の助成金を支給します。

※旅行業法に定められた宿泊施設であればどこでも可

※利用料金1人飲食を含めた1泊1万円を超える宿泊に限ります。

**提出書類**

- ・助成金申請書兼助成事由証明書（記入方法：P.43参照）
- ・共済会会員本人の名前が記載されている領収書の原本
- ※領収書の原本がない場合は申請できませんので注意してください。
- ・ツアーは対象外。個人で組んだツアーは対象になる場合もあります。



## 特約店割引利用

ご利用の際は、各店舗、各施設において会員証を提示してください。  
東海三県の割引に関しては全福センターのマークをお示しください。

なお、各店舗、各施設により割引対象外品目及び、除外日等がありますので、詳細はお電話または店頭にてご確認ください。



共済会会員証  
(デジタル又はカードタイプ)

| 名 称                      | 電 話          | 所 在 地         | 割 引 率 等                     |
|--------------------------|--------------|---------------|-----------------------------|
| <b>■住宅</b>               |              |               |                             |
| フジケン                     | 0120(190)036 | 岡崎市戸崎町字藤狭1-9  | 住宅にまつわるオプション10万円分サービス       |
| <b>■介護用品</b>             |              |               |                             |
| スギ薬局(上地一丁目店)             | 0564(64)5181 | 岡崎市中地一丁目24番地2 | 無料介護相談、介護・福祉用品一部5%割引(除保険適用) |
| <b>■レンタカー</b>            |              |               |                             |
| トヨタレンタリース名古屋             | 0120(921)758 | 各店舗より出発       | 30%割引(専用の申込用紙有り)            |
| <b>■引越</b>               |              |               |                             |
| サカイ引越センター                | 0120(05)1151 |               | 基本料金より20%OFF                |
| <b>■生花</b>               |              |               |                             |
| 花ばたけのざわ                  | 0564(51)9753 | 岡崎市福岡町字西市仲20  | 10%(お持ち帰り商品のみ)一部除外品あり       |
| 花一生花店                    | 0564(21)8020 | 岡崎市伝馬通3丁目1    | 生花10%                       |
| <b>■家電製品・防犯用品等</b>       |              |               |                             |
| 東亜システム                   | 0564(24)0285 | 岡崎市葵町2-4      | 5~20%                       |
| エフ特機                     | 0564(21)0525 | 岡崎市蓬莱町2-19    | 10~20%                      |
| 電波堂                      | 0564(22)2281 | 岡崎市籠田町3       | 家電製品 優待価格                   |
| <b>■和菓子・洋菓子</b>          |              |               |                             |
| 小野玉川堂                    | 0564(22)0412 | 岡崎市伝馬通4丁目3    | 自家製和菓子5%                    |
| 五万石藤見屋(本店)               | 0564(21)0919 | 岡崎市本町通1丁目4    | 5%(一部商品除く)                  |
| 千賀落花生店                   | 0564(21)9547 | 岡崎市若宮町2丁目25   | 消費税相当額サービス                  |
| 卵小屋                      | 0564(65)7888 | 岡崎市井ノ口新町7-6   | 5%(一部商品除く)                  |
| <b>■カバン・ハンドバッグ</b>       |              |               |                             |
| 山田カバン店                   | 0564(22)1226 | 岡崎市康生通東2丁目40  | 5%(特価品除く)                   |
| <b>■宝石・貴金属・アクセサリー・時計</b> |              |               |                             |
| 宝石のエレ(ELLE)              | 0564(24)7744 | 岡崎市井田町字1丁目222 | 6%                          |
| <b>■記念品・贈答品・おもちゃ・人形</b>  |              |               |                             |
| 記念品のやまもと                 | 0564(22)6585 | 岡崎市井田新町8-12   | 商品により5%、10%、20%             |
| 粟生人形                     | 0564(48)2155 | 岡崎市市場町東町1     | 5~10%(一部商品除く)               |
| <b>■畳</b>                |              |               |                             |
| 太田畳商店                    | 0564(62)1608 | 幸田町芦谷仲田107    | 畳工事一式優待料金                   |
| 今井畳店                     | 0564(48)2806 | 岡崎市舞木町野添74-9  | 畳工事一式優待料金                   |
| 加納畳店                     | 0564(21)5359 | 岡崎市井田町鎌研13    | 畳工事一式優待料金                   |
| 近藤畳内装                    | 0564(51)9659 | 岡崎市福岡町永池9     | 畳工事一式優待料金                   |
| 斉藤畳店                     | 0564(21)5689 | 岡崎市若宮町1丁目20   | 畳工事一式優待料金                   |
| 杉山畳店                     | 0564(22)3209 | 岡崎市康生通西4丁目35  | 畳工事一式優待料金                   |
| 杉山畳店                     | 0564(22)6092 | 岡崎市伊賀町愛宕下23   | 畳工事一式優待料金                   |
| みずこし畳店                   | 0564(45)3487 | 岡崎市細川町仲間町77   | 畳工事一式優待料金                   |
| <b>■ふとん</b>              |              |               |                             |
| タツネ                      | 0564(22)1212 | 岡崎市菅生町字菅生40-2 | 15%(特価品除く)                  |
| <b>■レンタルショップ</b>         |              |               |                             |
| ダスキンレントオール岡崎ステーション       | 0564(22)1777 | 岡崎市百々西町3-2    | 10%(レンタル商品のみ)               |
| <b>■メガネ</b>              |              |               |                             |
| 市川メガネ                    | 0564(22)1485 | 岡崎市伝馬通2丁目30   | 5~10%                       |
| メガネのナイトウ                 | 0564(22)6398 | 岡崎市本町通3丁目17番地 | 優待割引                        |



| 名 称                          | 電 話          | 所 在 地                      | 割 引 率 等                       |
|------------------------------|--------------|----------------------------|-------------------------------|
| <b>■クリーニング</b>               |              |                            |                               |
| 高山クリーニング                     | 0564(21)0688 | 岡崎市十王町1丁目11                | 4%~14%                        |
| <b>■石製品</b>                  |              |                            |                               |
| 岡崎石製品工業協同組合                  | 0564(22)0455 | 岡崎市花崗町5                    | 特典割引                          |
| 石のみやび                        | 0120(88)4148 | 幸田町芦谷福田103・岡崎市小呂町新志4-2     | 5%(一部商品を除く)                   |
| <b>■仏壇・仏具</b>                |              |                            |                               |
| 愛知屋佛壇本舗                      | 0564(21)3341 | 岡崎市能見通1丁目81                | 10%~30%                       |
| 都築仏壇店                        | 0564(62)6111 | 幸田町大草羽根3                   | 仏壇仏具優待割引                      |
| <b>■漆器・茶道具・陶器・輸入品</b>        |              |                            |                               |
| 茶道具・花器・陶器のこうむら               | 0564(23)5665 | 岡崎市伝馬通2丁目32                | 10%(特殊品除く)                    |
| <b>■印鑑</b>                   |              |                            |                               |
| 一心堂印房                        | 0564(24)2425 | 岡崎市伝馬通2丁目53                | 10%                           |
| <b>■土地家屋調査士・行政書士事務所</b>      |              |                            |                               |
| 葵(あおい)事務所                    | 0564(55)1300 | 岡崎市福岡町菱田45-1               | 調査測量・登記等全般 優待料金               |
| <b>■車の点検整備・販売修理・バイク・自転車等</b> |              |                            |                               |
| カーサービス栗田                     | 0564(52)6157 | 岡崎市美合新町21-2                | 車検点検基本料金10%                   |
| ホリデー車検岡崎中央ただうちモータース          | (0120)704014 | 岡崎市朝日町1丁目13-2              | 車検点検基本料金(ホリデー車検除)10%          |
| 岡本自動車販売                      | 0564(43)5930 | 岡崎市下青野町宮東45-1              | 車検点検基本料金10%                   |
| 高橋自転車モーター商会                  | 0564(21)3553 | 岡崎市伊賀町3丁目8                 | 自転車・オートバイ10%                  |
| 山本タイヤ                        | 0564(31)4639 | 岡崎市矢作町字猫田69-2              | タイヤ4本ご購入の方タイヤローテーションサービス・粗品進呈 |
| SCコーポレーション鈴木自動車              | 0564(47)2370 | 岡崎市秦梨町奴田49-8               | 車検入庫時オイル交換サービス                |
| 小野自動車                        | 0564(62)2093 | 幸田町菱池昆沙門116-1              | 車検時および次回オイル交換無料(スズキ車限定)       |
| <b>■自動車学校</b>                |              |                            |                               |
| 上地自動車学校                      | 0564(51)3381 | 岡崎市上地3丁目40-6               | 申込金・写真代・本代をサービス               |
| 岡崎自動車学校                      | (0120)183051 | 岡崎市不吹町14                   | 優待料金                          |
| 名鉄自動車学校                      | (0120)141396 | 名古屋市長区鳴海町字文木90番地           | 10,000円~20,000円割引 名鉄電車定期代サービス |
| <b>■カークリーニング</b>             |              |                            |                               |
| スピードキング岡崎                    | 0564(25)7323 | 岡崎市洞町字上荒田21-1              | コーティング・クリーニング・フィルム10%         |
| <b>■ペット関連</b>                |              |                            |                               |
| ペットコミュニティプラザ岡崎本部店            | 0564(65)3911 | 岡崎市大平町字石亀96-1              | 5%(特価品除く)                     |
| IPCペットカレッジ                   | (0120)884886 | 岡崎市大平町字石亀68                | 各コース入学金5%                     |
| <b>■旅行社</b>                  |              |                            |                               |
| 日本中央交通                       | 0564(54)0001 | 岡崎市宮地町字柳畑18                | 3%                            |
| 日本旅行(岡崎支店)                   | 0564(26)1955 | 岡崎市康生通東1丁目3                | 3%~5%                         |
| 名鉄観光サービス(岡崎支店)               | 0564(21)0720 | 岡崎市明大寺本町3丁目17番地(角金ビル4F)    | 3%~5%(一部除く)                   |
| 名鉄観光バス(岡崎支店)                 | 0564(65)5445 | 岡崎市大西町字淵田19-1              | 5%                            |
| <b>■スポーツ用品</b>               |              |                            |                               |
| アクティブスポーツ体育館                 | 0564(55)2288 | 岡崎市大西町字揚枝9-25              | 20%~30%(一部除く)                 |
| <b>■生涯学習</b>                 |              |                            |                               |
| 岡崎情報開発センター                   | 0564(84)5111 | 岡崎市若松東3丁目9番地1              | 講座10%(割引券との併用除)               |
| パソコンくらぶ 井田教室                 | 0564(23)9811 | 岡崎市井田町南22                  | 入会金無料                         |
| CAL English School           | 0564(53)0333 | 岡崎市菟美中1-1-7                | 入学金無料                         |
| アトリエ・ヨコ フラワースクール             | 0564(25)2334 | 岡崎市欠町字三田北邊22 イーストガーデンばら館1F | 入学金半額・粗品進呈                    |
| 暮らしの学校 岡崎校                   | 0120(511)533 | 岡崎市羽根町字若宮30番地              | 受講料5%(家族は対象外・ご本人に限る)          |
| 暮らしの学校 安城アンフォーレ校             | 0120(556)254 | 安城市幸本町504番地2               | 受講料5%(家族は対象外・ご本人に限る)          |
| 栗くり工房                        | 0573(69)3003 | 岐阜県中津川市落合26-579 陶芸ひろみ3F    | ネイチャークラフト作品・教室10%             |
| 奥田忠佐工門窯 信楽陶芸村                | 0748(82)0522 | 滋賀県甲賀市信楽町長野1131            | 優待料金                          |

| 名 称 | 電 話 | 所 在 地 | 割 引 率 等 |
|-----|-----|-------|---------|
|-----|-----|-------|---------|

| ■婚礼等         |              |                            |                         |
|--------------|--------------|----------------------------|-------------------------|
| 岡崎ニューグランドホテル | 0564(21)5111 | 岡崎市康生町515-33               | 婚礼料理・飲物5%、参列者宿泊20%他     |
| 蒲郡クラシックホテル   | 0533(68)1111 | 蒲郡市竹島町15-1                 | 婚礼料理5%(会員婚礼・バックプラン除く)他  |
| 名鉄トヨタホテル     | 0565(35)6611 | 豊田市喜多町1丁目140               | 料理・飲物10%、参列者宿泊50%他      |
| ホテルトヨタキャッスル  | 0565(31)2211 | 豊田市喜多町2丁目160 コモ・スクエア・ウエスト  | 婚礼料理・飲物10%、参列者宿泊50%他    |
| ツヴァイ 名古屋店    | (0120)277281 | 名古屋市中村区名駅南4-5-28 桜通豊田ビル17F | 入会時法人会員コース適用            |
| NEMU RESORT  | 0599(52)1211 | 三重県志摩市浜島町迫子2692-3          | 新郎新婦宿泊料、ウエディングケーキ無料     |
| 鳥羽国際ホテル      | 0599(25)3121 | 三重県鳥羽市鳥羽1-23-1             | 新郎新婦宿泊料、ウエディングケーキ無料     |
| 掛川グランドホテル    | 0537(23)3333 | 静岡県掛川市亀の甲1-3-1             | 衣装割引、宿泊割引、バス1台無料、会場貸切無料 |

| ■葬祭              |              |               |  |
|------------------|--------------|---------------|--|
| 平安会館新華苑 岡崎六ツ美斎場  | 0564(51)2221 | 岡崎市土井町字柳ヶ坪3   | 葬儀プラン5%割引                                |
| 平安会館ソサイエ岡崎本宿斎場   | 0564(66)6161 | 岡崎市本宿西2-2-9   | 葬儀プラン5%割引                                |
| 平安会館ソサイエ岡崎大平斎場   | 0564(25)4466 | 岡崎市大平町大河内12-1 | 葬儀プラン5%割引                                |
| 平安会館ソサイエ岡崎縁〜えにし〜 | 0564(25)4466 | 岡崎市大平町大河内8    | 葬儀プラン5%割引                                |
| セレモニーホール三弘社 葵斎苑  | 0564(21)2373 | 岡崎市小呂町字5丁目40  | 祭壇5%割引                                   |
| 岡崎愛昇殿            | 0564(24)0004 | 岡崎市洞町字上荒田25-1 | 祭壇10%(互助会会員除く)                           |
| イズモホール岡崎         | 0564(51)7080 | 岡崎市美合町小豆坂91   | 祭壇20%割引<br>ホール使用料30%割引<br>供花(喪家請求分)10%割引 |
| イズモホール岡崎北        | 0564(26)1333 | 岡崎市青木町1-6     |  |
| イズモホール矢作         | 0564(31)3800 | 岡崎市東大友町西浦37-1 |  |
| イズモホール六ツ美        | 0564(55)5811 | 岡崎市牧御堂町花辺31   |  |
| イズモホールかけまち       | 0564(64)7211 | 岡崎市欠町清水田38-3  |  |
| 平安会館 安城斎場        | 0566(45)6200 | 安城市弁天町4-32    | 葬儀プラン5%割引                                |
| 文十鳳凰殿 碧南斎場       | 0566(43)5011 | 碧南市源氏神明町129   | 葬儀プラン5%割引                                |
| 文十やすらぎホール 西尾幡豆斎場 | 0563(63)4122 | 西尾市鳥羽町壱丁目34-7 | 葬儀プラン5%割引                                |
| 文十鳳凰殿 西尾矢田斎場     | 0563(58)8338 | 西尾市上矢田町北野38-1 | 葬儀プラン5%割引                                |
| 文十鳳凰殿 西尾中央斎場     | 0563(57)4649 | 西尾市丁田町中ノ切24-1 | 葬儀プラン5%割引                                |

| ■エステ・美容・美容室・整体  |               |                             |                              |
|-----------------|---------------|-----------------------------|------------------------------|
| Cocon fouato    | 0564(53)8233  | 岡崎市明大寺町馬場東163-2             | メイクレッスン10%                   |
| APPLAUSE(アプローズ) | 080(9738)0770 | 岡崎市上佐々木町字中切48-3 2F          | 施術代・物販共に5,000円以上のお支払いで10%OFF |
| 十坪(とつぽ)ジム・岡崎    | 0564(81)1201  | 岡崎市戸崎町字榎ヶ坪26                | 入会金無し、他優待料金                  |
| atomic          | 0564(71)3232  | 岡崎市赤浜町上郷中12                 | 技術料全て20%off                  |
| えがお元気整体         | 0564(73)1651  | 岡崎市羽根町字陣場264                | 初検料無料、1日1名限定施術料3,000円        |
| 栄光接骨院           | 0564(65)2515  | 岡崎市欠町清水田29番地1               | 初回1,000円割引                   |
| からだラボ整体院 ダフネ    | 0564(65)3411  | 岡崎市明大寺町2丁目14番10 グランドイン東岡崎3F | 初回1,000円割引                   |
| FIGHTING B      | 090(7680)5050 | 岡崎市久右衛門町1-3 2F              | 通常会員入会金無料                    |
| フットケア整体 糸       | 090(7673)5653 | 岡崎市若松東2丁目1-6                | 初回施術料10%                     |

| ■釣船・釣堀         |              |                         |                      |
|----------------|--------------|-------------------------|----------------------|
| 丸万釣船           | 0531(37)0499 | 田原市川津町横津5               | 貸切船10%               |
| かごや釣船          | 0569(63)0405 | 知多郡南知多町大井字真向1           | 500円引                |
| JF鳥羽磯部直営 小浜釣り筏 | 0599(25)2118 | 三重県鳥羽市小浜町647-25         | 各種優待料金               |
| 網元釣り堀センター正徳丸   | 0597(47)5820 | 三重県北牟婁郡紀北町東長島3043-27    | 10%                  |
| 治部坂高原 釣り堀      | 0265(47)1111 | 長野県下伊那郡阿智村浪合治部坂1166-138 | 釣り堀入場料300円を無料        |
| ひるが海上釣り堀(日向漁港) | 0770(32)1146 | 福井県三方郡美浜町日向2-55         | 釣り堀入園料10%割引(岸壁釣りに限る) |

| ■農水産物         |              |                 |                         |
|---------------|--------------|-----------------|-------------------------|
| 農事組合法人 おんさい工房 | 0573(54)3983 | 岐阜県恵那市明智町880-1  | 全商品5%割引(他券との併用不可・除外品あり) |
| 七ツ平高原         | 0573(67)9488 | 岐阜県中津川市落合314-15 | オーガニック野菜セット10%割引        |

| ■交通機関関連    |              |                    |            |
|------------|--------------|--------------------|------------|
| 伊勢志摩スカイライン | 0596(22)1810 | 三重県伊勢市宇治館町岩井田677-1 | 普通車通行料金20% |

| ■水族館                |              |                   |                     |
|---------------------|--------------|-------------------|---------------------|
| 伊勢夫婦岩ふれあい水族館シーパラダイス | 0596(42)1760 | 三重県伊勢市二見町江580     | 大人100円、小人50円、幼児20円引 |
| 蓼科アミューズメント水族館       | 0266(67)4880 | 長野県茅野市北山4035-2409 | 100円引               |

| 名 称                       | 電 話             | 所 在 地                     | 割 引 率 等                  |
|---------------------------|-----------------|---------------------------|--------------------------|
| <b>■ホテル・旅館・ペンション(宿泊)</b>  |                 |                           |                          |
| 岡崎ニューグランドホテル              | 0564(21)5111    | 岡崎市康生町515-33              | 10%                      |
| My Hotel Okazaki(マイホテル岡崎) | 0564(54)5544    | 岡崎市柱1丁目5-10               | 宿泊5%、朝食バイキング無料           |
| 銀河伝説煌々天空の宿 天の丸            | 0564(62)1751    | 幸田町大字荻字遠峰10               | 館内利用券2,000円付(平日大人宿泊に限る)  |
| 極上のときが織りなす離れ宿 風の谷の庵       | 0564(56)3030    | 幸田町大字荻字遠峰10               | 館内利用券5,000円付(平日宿泊に限る)    |
| 蒲郡クラシックホテル                | 0533(68)1111    | 蒲郡市竹島町15-1                | 食事5%・婚礼割引有               |
| 名鉄トヨタホテル                  | 0565(35)6611    | 豊田市喜多町1丁目140              | 宿泊10%                    |
| ホテルトヨタキャッスル               | 0565(31)2211    | 豊田市喜多町2丁目160 コモ・スクエア・ウエスト | 宿泊20%、料理・飲物10%           |
| 篠島の宿 ギフヤ旅館                | 0573(67)2029    | 知多郡南知多町篠島字赤名48            | 5%、その他サービス有              |
| 岐阜キャッスルイン                 | 058(262)3339    | 岐阜県岐阜市県町2丁目8番地            | 優待料金                     |
| 茅の宿 とみだ                   | 0573(43)4021    | 岐阜県恵那市岩村町富田2024           | 平日宿泊10%割引 土日限定ランチ5%割引    |
| カントリーホテル高山                | 0577(35)3900    | 岐阜県高山市花里町6丁目38番地          | 優待料金                     |
| 鷺ヶ岳高原ホテル レインボー            | 0575(72)5511    | 岐阜県郡上市高鷺町大鷺3250           | 平日10%引、休前日5%引            |
| 磨洞温泉 涼風荘                  | 059(228)8413    | 三重県津市半田2860-1             | 10%、入浴割引有                |
| くもづホテル&コンファレンス            | 059(234)3030    | 三重県津市雲出長常町626-10          | 優待料金                     |
| サンペルラ志摩                   | 0599(57)2130    | 三重県志摩市磯部町の矢314            | 優待料金                     |
| 旅荘 海の蝶                    | 0596(44)1050    | 三重県伊勢市二見町松下1693-1         | 10%                      |
| ヒルホテル サンピア伊賀              | 0595(24)7000    | 三重県伊賀市西明寺2756-104         | 500円引(5名まで)              |
| 鳥羽国際ホテル                   | 0599(26)3660    | 三重県鳥羽市鳥羽1-23-1            | 優待料金                     |
| 花の小宿 重兵衛                  | 0599(33)6220    | 三重県鳥羽市相差町1395             | 1泊2食付(サ税込)一般料金の5%        |
| 鳥羽シーサイドホテル                | 0599(25)5151    | 三重県鳥羽市安楽島町1084            | 宿泊・夕食バイキング一般10%(宿泊要予約)   |
| 戸田家                       | 0599(25)2500    | 三重県鳥羽市鳥羽1-24-26           | 10%(特別プラン除く)             |
| シーサイド帆ヶ島                  | 0599(88)3095    | 三重県志摩市志摩町御座481-1          | 宿泊10%、食事のみ5%             |
| 都リゾート奥志摩アクアフォレスト          | 0599(73)0001    | 三重県志摩市大王町船越3238-1         | 福利厚生宿泊プラン                |
| NEMU RESORT               | 0599(52)1211    | 三重県志摩市浜島町迫子2692-3         | 一般料金から10%、温泉館利用券付き       |
| 志摩地中海村                    | 0599(52)1226    | 三重県志摩市浜島町迫子2619-1         | 宿泊一般料金10%割引、食事料金5%割引     |
| 湯の山温泉 国民宿舎 湯の山ロッジ         | 059(392)3155    | 三重県三重郡菟野町大字菟野8497-2       | 平日宿泊基本料金10%割引、日帰り入浴150円引 |
| 石和温泉 ホテル平安                | 055(263)5811    | 山梨県笛吹市石和町川中島538           | 優待料金                     |
| 掛川グランドホテル                 | 0537(23)3333    | 静岡県掛川市亀の甲1-3-1            | レストラン10%、宴会料理5%(15名以上)   |
| 天竜水神温泉 よし乃亭               | 0265(29)8130    | 長野県飯田市下久堅地久平1815          | 10%                      |
| ペンション コットンハウス<斑尾高原>       | 0269(64)3159    | 長野県飯山市斑尾高原56              | 優待料金                     |
| 斑尾エルムペンション                | 0269(64)3505    | 長野県飯山市大字飯山11492-244       | 優待料金                     |
| ホテル ブルーレイク&リゾート           | 0261(23)1111    | 長野県大町市大字青木湖畔20754-1       | 優待料金                     |
| 駒ヶ根ふるさとの家                 | 0265(82)8391    | 長野県駒ヶ根市東伊那507-1           | 優待料金                     |
| 富士見台高原 萬岳荘                | 0265(44)2311    | 長野県下伊那郡阿智村駒場483           | 500円引(1人)                |
| 昼神グランドホテル 天心              | 0265(43)3434    | 長野県下伊那郡阿智村智里331-5         | 10%(特定期間除く・直接予約のみ)       |
| 日長庵 桂月                    | 0265(43)3500    | 長野県下伊那郡阿智村智里425           | 5%(休前日等除)                |
| 昼神温泉 おとぎ亭 光風              | 0265(43)3211    | 長野県下伊那郡阿智村智里490           | 宿泊20%(休前日・特別除)・その他優待有    |
| 野熊の庄 月川                   | 0265(44)2321    | 長野県下伊那郡阿智村智里4092-7        | 宿泊・宴会5%引(特別除く)           |
| あてら荘(温泉・宿泊)               | 0264(55)4455    | 長野県木曾郡大桑村野尻939-58         | 入浴料50円引、宿泊割引有            |
| ペンション京こじま                 | 0264(44)2780    | 長野県木曾郡木曾町開田高原西野5346-1     | 通常宿泊料金10%割引+1ドリンクサービス    |
| ホテル富貴の森                   | 0264(58)2288    | 長野県木曾郡南木曾町吾妻4644-7        | 入浴料優待料金                  |
| 名古屋市民おんたけ休暇村              | 0264(48)2111    | 長野県木曾郡王滝村3159番25          | セントラルロッジ、キャンプ場利用料 5%割引   |
| 南紀勝浦温泉 かつら御苑              | 0735(52)0333    | 和歌山県東牟婁郡那智勝浦町大字勝浦216-19   | 10%                      |
| 南紀太地温泉 花いろどりの宿花遊          | 0735(59)3060    | 和歌山県東牟婁郡太地町常渡2906         | 10%                      |
| 和歌山加太温泉 加太海月              | 073(459)0015    | 和歌山県和歌山市加太1905            | 優待料金                     |
| カントリーホテル新潟                | 025(229)3300    | 新潟県新潟市中央区本町通6番町1140-1     | 優待料金                     |
| ご清遊の宿らんざん                 | 052(582)4890(予) | 京都市右京区嵯峨天龍寺芒ノ馬場町33        | 1,050円引                  |

| 名 称               | 電 話          | 所 在 地               | 割 引 率 等                        |
|-------------------|--------------|---------------------|--------------------------------|
| <b>■温泉・入浴施設</b>   |              |                     |                                |
| 葵湯                | 0564(74)1126 | 岡崎市戸崎新町2-1          | 会員カード発行無料                      |
| ホテル竹島             | 0533(69)1256 | 蒲都市竹島町1番6号          | 入浴料10%                         |
| 渚のリゾート・吉良 竜宮ホテル   | 0563(32)0234 | 西尾市吉良町宮崎宮前12        | 入浴+フリードリンクコーナー利用990円           |
| 天然温泉 湯元 湯華の郷      | 0585(45)3804 | 岐阜県揖斐郡池田町段721       | 入浴料100円引き(会員証1枚につき5名まで)        |
| 美輝の里 スーパー美輝       | 0576(47)2641 | 岐阜県下呂市馬瀬西村1695      | 入浴料100円割引                      |
| 牧歌の里温泉 牧華         | 0575(73)2888 | 岐阜県郡上市高鷲町鷲見2756-2   | 温泉入浴料100円割引 小人は50円引き ※冬季期間のみ営業 |
| やぶっちゃんの湯          | 0595(59)3939 | 三重県伊賀市島ヶ原13680      | 20%                            |
| ヒルホテル サンピア伊賀 芭蕉の湯 | 0595(24)7000 | 三重県伊賀市西明寺2756-104   | 優待料金(5名まで)                     |
| 伊賀の国 大山田温泉 さるびの   | 0595(48)0268 | 三重県伊賀市上河波2953       | 優待料金(5名まで)                     |
| 伊賀の里 モクモク手づくりファーム | 0590(43)1489 | 三重県伊賀市西湯舟大門3609     | 入園料50円引、入湯料100円引               |
| うるぎ温泉 こまどりの湯      | 0260(28)2334 | 長野県下伊那郡売木村45-50     | 入浴料100円引(会員本人のみ)               |
| 二本木の湯             | 0264(27)6150 | 長野県木曾郡木曾福島町新開6013-1 | 大人70円引、子ども60円引                 |

|                    |              |                      |   |
|--------------------|--------------|----------------------|---|
| <b>■ゴルフ場等</b>      |              |                      |   |
| 岡崎高原カントリークラブ       | 0564(45)5111 | 岡崎市駒立町字ノボリ10         | 特別優待券と同等                                  |
| 岡崎高原ファミリーゴルフ       | 0564(45)7555 | 岡崎市駒立町字石神82          | 団体割引と同等                                   |
| パラディオゴルフクラブ        | 0564(32)5530 | 岡崎市橋目町神田79番地         | 優待料金                                      |
| 小萱チェリークックカントリークラブ  | 0574(64)3322 | 岐阜県可児市久々利奥小栗431-5    | 平日:一般優待料金から500円割引<br>休日等:一般優待料金から1,000円割引 |
| エクセレントクラブみたけトピアコース | 0574(68)0101 | 岐阜県可児郡御嵩町古屋敷字東洞155-1 |   |
| 稲武カントリークラブ         | 0565(82)2300 | 豊田市夏焼町タリヤマ495-9      |   |
| エクセレントクラブ伊勢大鷲コース   | 059(252)2050 | 三重県津市稲葉町1497         |   |
| エクセレントクラブ志温泉コース    | 059(295)2111 | 三重県津市一志町波瀬長谷581      |   |
| エクセレントクラブ伊勢二見コース   | 0596(20)1311 | 三重県伊勢市朝熊町字鴨谷4383-82  |   |

|                            |                                 |                             |                  |
|----------------------------|---------------------------------|-----------------------------|------------------|
| <b>■飲食</b>                 |                                 |                             |                  |
| 伊賀大正庵                      | 0564(21)3848                    | 岡崎市伊賀町東郷中82-1               | 1品1,250円以上で50円引  |
| 申もと                        | 0564(53)9964                    | 岡崎市上六名3丁目8-14               | 5%               |
| 岡崎ニューグランドホテル スカイレストラン パリ   | 0564(21)5111                    | 岡崎市康生町515-33 岡崎ニューグランドホテル9階 | 10%              |
| 萬珍軒本店                      | 0564(21)1740                    | 岡崎市康生通東2丁目53                | 10名に付紹興酒1本サービス   |
| 御料理 魚繁                     | 0564(21)3527                    | 岡崎市六供町3丁目16                 | 日替わりランチ50円引(予約制) |
| 蒲郡クラシックホテル                 | 0533(68)1111                    | 蒲郡市竹島町15-1                  | 料理関係5%           |
| 名鉄トヨタホテル                   | 0565(35)6611                    | 豊田市喜多町1丁目140                | 料理10%(6Fレストラン街)  |
| ホテルトヨタキャッスル 各種レストラン・バー     | 0565(31)2211                    | 豊田市喜多町2丁目160 コモ・スクエア・ウエスト   | 料理・飲物5%          |
| 名古屋マリオットアソシアホテル 各種レストラン・バー | 名古屋マリオットアソシアホテル ホームページでご確認ください。 | 名古屋市中村区名駅1-1-4              | 料理(コース、プッフェ) 5%  |
| 山岡駅 かんてんかん                 | 0573(56)3140                    | 岐阜県恵那市山岡町田沢3058-4           | 買物全商品5%割引        |
| 鳥羽シーサイドホテル                 | 0599(25)5151                    | 三重県鳥羽市安楽島町1084              | 昼・タバイキング10%      |

|                       |              |                     |                           |
|-----------------------|--------------|---------------------|---------------------------|
| <b>■美術館・博物館等</b>      |              |                     |                           |
| 岡崎城                   | 0564(22)2122 | 岡崎市康生町561           | 優待料金                      |
| 三河武士のやかた 家康館          | 0564(24)2204 | 岡崎市康生町561           | 優待料金                      |
| トヨタ博物館                | 0561(63)5151 | 長久手市横道41-100        | 大人・シルバー・中高生200円引、小学生100円引 |
| 飛騨高山ティンピアエコビルレッジ      | 0577(37)2525 | 岐阜県高山市西之一色町3丁目829-4 | 100円引                     |
| 中山道広重美術館              | 0573(20)0522 | 岐阜県恵那市大井町176-1      | 優待料金                      |
| 松浦武四郎記念館              | 0598(56)6847 | 三重県松阪市小野江町383       | 団体料金で入場(特別企画展は除く)         |
| 松阪市文化財センター はにわ館       | 0598(26)7330 | 三重県松阪市外五曲町1         | 団体料金で入場(特別企画展は除く)         |
| 松阪商人の館                | 0598(21)4331 | 三重県松阪市本町2195        | 団体料金で入場(特別企画展は除く)         |
| 松阪市立歴史民族資料館           | 0598(23)2381 | 三重県松阪市殿町1539        | 団体料金で入場(特別企画展は除く)         |
| 本居宣長記念館               | 0598(21)0312 | 三重県松阪市殿町1536-7      | 大人100円引、高校生20円引、中学生以下50円引 |
| 神宮徴古館・農業館・式年遷宮記念神宮美術館 | 0596(22)1720 | 三重県伊勢市神田久志本町1754-1  | 観覧料(大人)に団体割引を適用           |
| ニデックオルゴール記念館すわのね      | 0266(26)7300 | 長野県諏訪郡下諏訪町5805      | 優待料金                      |
| 伊豆ティンピア・ミュージアム        | 0557(54)5001 | 静岡県伊東市八幡野1064-2     | 入館料200円割引                 |

| 名 称                           | 電 話          | 所 在 地               | 割 引 率 等                  |
|-------------------------------|--------------|---------------------|--------------------------|
| <b>■各種レジャー施設</b>              |              |                     |                          |
| IPCわんわん動物園                    | 0564(26)3884 | 岡崎市大平町川田46-1        | 大人1,280円 小人640円          |
| サンボウル                         | 0564(23)1131 | 岡崎市洞町字の場6-1         | 優待料金(会員と同伴者計5名まで)        |
| 幸田サーキットyrc桐山 チャレンジカートパーク(ckp) | 0564(62)7522 | 幸田町大字桐山字立岩1-100     | 200円引                    |
| 乗馬クラブ エルミオーレ豊田                | 0565(41)2334 | 豊田市勤八町勤八272         | レンタル料(ブーツ・ヘルメット)無料       |
| 恵那峡クルーズ                       | 0573(25)4800 | 岐阜県恵那市大井町奥戸2709-104 | 優待料金                     |
| 日本大正村                         | 0573(54)3944 | 岐阜県恵那市明智町1884-3     | 4館共通券100円割引              |
| 飛騨大鍾乳洞&大橋コレクション館              | 0577(79)2211 | 岐阜県高山市丹生川町日面1147    | 入館料100円割引                |
| 養老ランド                         | 0584(32)3456 | 岐阜県養老郡養老町養老1155-2   | 100円引                    |
| 関ヶ原鍾乳洞                        | 0584(43)0092 | 岐阜県不破郡関ヶ原町大字玉1328   | 大人のみ100円引                |
| 伊賀の里 モクモク手づくりファーム             | 0595(43)1489 | 三重県伊賀市西湯舟大門3609     | 入園料50円引                  |
| 御在所ロープウェイ                     | 0593(92)2261 | 三重県三重郡菟野町菟野8625     | 一般往復料金の10%(片道対象外)        |
| 鳥羽湾めぐりとイルカ島                   | 0599(25)3145 | 三重県鳥羽市鳥羽2383-51     | 乗船料:大人100円引、小学生50円引      |
| 賢島エスパーニャクルーズ                  | 0599(43)1023 | 三重県志摩郡阿児町神明752-11   | 乗船料:大人100円引、小学生50円引      |
| おやつタウン                        | 059(255)1082 | 三重県津市森町1945-11      | 100円引+オリジナルペビースター2個プレゼント |
| 伊豆修善寺 自転車の国 サイクルスポーツセンター      | 0558(79)0001 | 静岡県伊豆市大野1826        | 大人100円引等の優待料金            |
| 南信州観光公社「感動体験南信州」              | 0265(28)1747 | 長野県飯田市育良町1丁目2-1     | すべての主催事業の料金10%           |
| 天龍ライン下り                       | 0265(27)2247 | 長野県飯田市龍江7115-1      | 大人100円引、小人50円引           |
| 今田平いちご狩り                      | 0265(27)5020 | 長野県飯田市龍江3717-1      | いちご狩り・ぶどう狩り入園料100円割引     |
| あてら荘                          | 0264(55)4455 | 長野県木曾郡大桑村野尻939-58   | テニス・バーベキュー等優待料金          |
| 瀬田川・琵琶湖リパークルーズ                | (0120)077572 | 滋賀県大津市今堅田1-2-20     | 優待料金(石山寺拝観セット券との併用不可)    |

|                             |              |                  |                             |
|-----------------------------|--------------|------------------|-----------------------------|
| <b>■キャンプ・バンガロー・ロッジ・コテージ</b> |              |                  |                             |
| 三河高原キャンプ村                   | 0565(86)3530 | 豊田市東大林町半ノ木2      | キャンプサイト・バンガロー10%(入場料は別途必要)他 |
| AIMIX自然村南乗鞍オートキャンプ場         | 0577(59)2727 | 岐阜県高山市高根町阿多野郷594 | 施設利用料金の10%割引                |
| 乙女渓谷キャンプ場                   | 0573(79)3333 | 岐阜県恵那市加子母4872-5  | バンガロー20%(盆期間除く)             |



## 特約店募集中!! 契約・掲載無料

特約店割引利用契約をしていただければ、こちらに掲載させていただきます。  
契約店舗は随時募集中です。

※契約内容は、令和6年2月現在のものであります。編集、作成には十分に気をつけてあたりましたが、すでに契約が解除されている場合や内容が変更されている場合がございます。その場合は共済会事務局までご一報ください。

## スキー場割引情報 [R5年度(参考)]

※会員登録提示の割引ではありません。 ※2023-2024シーズンの内容を参考に掲載しています。シーズンごとに提携スキー場及び割引内容の変更があります。  
※詳しくは共済会ニュース12月号をご覧ください。

### 岐阜

**高鷲スノーパーク** 利用期間 12月23日～2024.3月17日  
☎0575-72-7000

リフト券割引

|     |        |    |                        |
|-----|--------|----|------------------------|
| 1日券 | 平日     | 大人 | 5,700円 → <b>4,100円</b> |
|     | 特日+食事券 |    | 6,700円 → <b>5,700円</b> |

※特日は土・日・祝日・年末年始(12/29～1/3)  
※大人料金は中学生以上です。  
※上記リフト券にてダイナランドも滑走可能  
※天候、積雪状況、リフト運行状況などにより、高鷲スノーパークとダイナランドが往来できない場合がございます。  
※リフト券引換時、ICカード預り金として500円をお預り致します。(返却時返金)

**ダイナランド** 利用期間 12月23日～2024.3月17日  
☎0575-72-6636

リフト券割引

|     |        |    |                        |
|-----|--------|----|------------------------|
| 1日券 | 平日     | 大人 | 5,700円 → <b>4,100円</b> |
|     | 特日+食事券 |    | 6,700円 → <b>5,700円</b> |

※特日は土・日・祝日・年末年始(12/29～1/3)  
※大人料金は中学生以上となります。  
※ダイナランドは毎週水曜日はイベントデーのため、単独券が半額(1/3・3/20除外日)(ダイナランドエリアのみ)  
※有効期間、オープニング、ファイナルの特別割引期間中は除く。  
※上記リフト券にて高鷲スノーパークも滑走可能。  
※天候、積雪状況、リフト運行状況などにより、ダイナランドと高鷲スノーパークが往来できない場合がございます。  
※ナイター営業ご利用の際は別途ナイター券の購入が必要です。

**ひるがの高原スキー場** 利用期間 12月22日～2024.3月24日  
☎0575-73-2311

リフト券割引

|              |    |                        |
|--------------|----|------------------------|
| 全日リフト1日券+食事券 | 大人 | 5,500円 → <b>4,500円</b> |
|              | 小人 | 4,000円 → <b>3,500円</b> |

※小人料金は小学生以下となります。  
※オープニング、ファイナルの割引期間中のご利用はできません。  
※レディースデー 毎週水曜日(1/4除く)は女性リフト無料。

**ホワイトピアたかす** 利用期間 12月18日～2024.3月31日  
☎0575-72-6311

リフト券割引

|       |    |    |                        |
|-------|----|----|------------------------|
| 1日券   | 平日 | 大人 | 5,000円 → <b>3,800円</b> |
|       |    | 子供 | 2,200円 → <b>2,000円</b> |
|       | 特日 | 大人 | 5,000円 → <b>4,500円</b> |
|       |    | 子供 | 2,200円 → <b>2,000円</b> |
| 共通1日券 | 平日 | 大人 | 5,700円 → <b>4,100円</b> |
|       |    | 子供 | 2,500円 → <b>2,300円</b> |
|       | 特日 | 大人 | 5,700円 → <b>5,300円</b> |
|       |    | 子供 | 2,500円 → <b>2,300円</b> |

※大人(中学生～54才)/子供(小学生)/シニア(55才以上)  
※平日(月～金)・特日(土日祝・年末年始12/29～1/3)  
※共通1日券は鷲ヶ岳スキー場との共通券となります。  
販売期間は連絡コースがオープン次第となりますので、お問合せをお願い致します。  
※12/23～2/25までの土日祝・年末年始(1/1除く)は早朝7時からご利用いただけます。  
共通券での鷲ヶ岳サンライズ・ナイターはご利用できません。  
※毎週金曜日、リフト1日券(5,000円)が半額の2,500円にてご利用いただけます。  
またレンタルセットも半額でご利用いただけます。  
※1台(普通車)1,000円。

**鷲ヶ岳スキー場** 利用期間 12月23日～2024.3月17日  
☎0575-72-5105

鷲ヶ岳単独リフト割引

|                    |                     |    |                        |
|--------------------|---------------------|----|------------------------|
| 平日                 | 1日券                 | 大人 | 5,200円 → <b>3,900円</b> |
|                    |                     | 子供 | 2,200円 → <b>1,700円</b> |
| 土・日・祝<br>12/29～1/3 | 1日券+フリーチケット1,000円分  | 大人 | 6,200円 → <b>5,200円</b> |
|                    | 5時間券+フリーチケット1,000円分 | 大人 | 5,300円 → <b>4,300円</b> |

※大人(中学生以上)/子供(小学生)  
※鷲ヶ岳のみでのご利用となります。(1日券 8:00～16:30)  
※毎週火曜日は男性・女性単独リフト1日券が半額 対象券種：大人・子供(除外日1/2)  
※取扱い場所：センターハウス2F インフォメーション

**めいほうスキー場** 利用期間 12月23日～2024.3月31日  
☎0575-87-2811

リフト券割引

|     |                    |    |                        |
|-----|--------------------|----|------------------------|
| 1日券 | 平日                 | 大人 | 4,700円 → <b>4,200円</b> |
|     | 土・日・祝<br>12/30～1/3 |    | 5,500円 → <b>5,000円</b> |

※現地で中高生割(学生証の提示が必要)平日3,700円、土日祝(12/30～1/3)4,500円、およびシニア割(60才以上、年齢証明できるものが必要)平日4,200円、土日祝(12/30～1/3)5,000円があります。  
※大人料金は18才(高校生除く)～59才までです。

**ひだ流葉スキー場** 利用期間(予定) 12月16日～2024.3月3日  
☎0578-82-0916

リフト1日券割引

|                          |    |                        |
|--------------------------|----|------------------------|
| 土・日・祝<br>年末年始(12/29～1/3) | 大人 | 4,000円 → <b>3,500円</b> |
|                          | 小人 | 2,700円 → <b>2,000円</b> |
| 平日                       | 大人 | 3,200円 → <b>2,500円</b> |
|                          | 小人 | 2,200円 → <b>1,500円</b> |

※小人は小学生以下

### 長野

**やぶはら高原スキー場** 利用期間 12月23日～2024.3月31日  
☎0264-36-1622

リフト券割引

|     |            |                        |
|-----|------------|------------------------|
| 1日券 | 大人         | 4,800円 → <b>4,100円</b> |
|     | シニア(50才以上) | 4,000円 → <b>3,500円</b> |
|     | 子ども(中学生以下) | 2,600円 → <b>2,100円</b> |

※他の割引・サービスデーとの併用不可

**ヘブンスそのはらSnowWorld** 利用期間(予定) 12月23日～2024.3月24日  
☎0265-44-2311

リフト券割引 ★スキーヤー専用ゲレンデ★

|             |    |                        |
|-------------|----|------------------------|
| ゴンドラ・リフト1日券 | 大人 | 4,500円 → <b>4,100円</b> |
|             | 小人 | 2,500円 → <b>2,200円</b> |

※小人は小・中学生

**治部坂高原スキー場** 利用期間 12月23日～2024.3月1日  
☎0265-47-1111

リフト券割引

|     |    |        |                        |
|-----|----|--------|------------------------|
| 1日券 | 平日 | 大人     | 3,700円 → <b>3,200円</b> |
|     |    | 小人・シニア | 2,700円 → <b>2,200円</b> |
|     | 特日 | 大人     | 4,200円 → <b>3,700円</b> |
|     |    | 小人・シニア | 3,200円 → <b>2,700円</b> |

※特日は土・日・祝日・年末年始(12/29～1/3)

**ひらや高原スキー場** 利用期間(予定) 2024.1月1日～3月20日  
☎0265-48-2100

リフト券割引

|     |    |    |                        |
|-----|----|----|------------------------|
| 1日券 | 特日 | 大人 | 4,000円 → <b>3,500円</b> |
|     |    | 子供 | 2,800円 → <b>2,300円</b> |

※特日は土・日・祝・年始(1/1～1/3)

**御嶽スキー場** 利用期間 12月9日～2024.4月7日  
☎0264-48-2240

リフト券割引

|     |           |                        |
|-----|-----------|------------------------|
| 1日券 | 大人        | 4,500円 → <b>4,000円</b> |
|     | 高校生・50才以上 | 4,000円 → <b>3,500円</b> |

※50才以上の方は年齢確認が必要です。  
※「毎週火曜日オンタクデー」は現地でお得にご購入いただけます。詳しくはHPへ

**HAKUBA VALLEY 鹿島槍スキー場ファミリーパーク** 利用期間  
 ☎0261-23-1231 12月16日～2024.3月24日

リフト1日券割引

|     |            |                        |
|-----|------------|------------------------|
| 1日券 | 大人         | 5,000円 → <b>4,000円</b> |
|     | 学生(高校/大学生) | 4,000円 → <b>3,500円</b> |
|     | 小人         | 2,500円 → <b>1,800円</b> |
|     | 親子         | 5,500円 → <b>4,300円</b> |

※学生は学生証の提示が必要となります。上記料金ほかICカード保証金500円/1人が必要となります。  
 (ICカード破損紛失無し返却時返金)  
 ※当スキー場リフト券売場にて割引チケットを提出してください。  
 ※当人を含め5名様までご利用いただけます。 ※他の割引等の併用不可  
 ※積雪状況により営業期間を変更する場合がございます。

**車山高原SKYPARKスキー場** 利用期間  
 ☎0266-68-2626 12月16日～2024.3月31日

リフト券割引

|     |             |                        |
|-----|-------------|------------------------|
| 1日券 | 大人(中学生～59才) | 5,200円 → <b>4,700円</b> |
|     | シニア         | 4,800円 → <b>4,300円</b> |
|     | 小学生         | 3,000円 → <b>2,500円</b> |

※小学生未満は無料、シニアは60才以上(要年齢証明)

**開田高原マイアスキー場** 利用期間(予定)  
 ☎0264-44-1111 12月16日～2024.3月末

リフト券割引(食事券は場内レストランにて)

|     |                                |     |                        |
|-----|--------------------------------|-----|------------------------|
| 1日券 | 平日セット券<br>(食事券1,000円分+ドリンク券)   | 大人  | 6,200円 → <b>5,000円</b> |
|     |                                | シニア | 5,100円 → <b>4,000円</b> |
|     | 土日祝日セット券<br>(食事券1,000円分+ドリンク券) | 大人  | 6,200円 → <b>5,400円</b> |
|     |                                | シニア | 5,100円 → <b>4,400円</b> |

※シニアは50才以上となります。  
 ※年末年始(12/28～1/3)は土日祝日となります。  
 ※定休日あり(スキー場HPの営業カレンダーをご確認ください)  
 ※食事券にお釣りは出ません。  
 ※レンタル500円オフ(レンタル割引はリフト1日券購入者に限ります)

**木曽福島スキー場** 利用期間  
 ☎0264-27-6021 12月20日～2024.3月24日

リフト券割引 ★スキーマー専用ゲレンデ★

|     |                 |                        |
|-----|-----------------|------------------------|
| 1日券 | 大人              | 4,700円 → <b>4,200円</b> |
|     | 小人(小中学生)        | 2,700円 → <b>2,200円</b> |
|     | マスター(50才以上)     | 3,700円 → <b>3,200円</b> |
|     | ゴールドマスター(70才以上) | 3,200円 → <b>2,700円</b> |
|     | 幼児(未就学児)        | 1,000円 → <b>500円</b>   |

※特典：レンタルスキー1日セット500円OFF、スキースクール500円OFF(対象レッスン：一般1日・キッズ1日・ジュニア1日)  
 ※他の割引、サービスデーとの併用はできません。  
 ※その他お得な日もありますので、パンフレット又はホームページでご確認の上ご利用ください。

**駒ヶ根高原スキー場** 利用期間  
 ☎0265-83-4000 12月22日～2024.3月3日

リフト券割引

|     |          |                        |
|-----|----------|------------------------|
| 1日券 | 大人       | 4,000円 → <b>3,200円</b> |
|     | U-20/シニア | 3,700円 → <b>2,900円</b> |
|     | 子ども      | 3,000円 → <b>2,400円</b> |

※露天こぶしの湯は車で3分。定休日：毎週木曜日、年末年始の営業につきましては、HPをご確認ください。  
 ※こぶしの湯 リフト1日券提示で大人550円、子ども400円

**Mt.乗鞍スノーリゾート** 利用期間  
 ☎0263-93-2645 12月9日～2024.3月31日

リフト券割引

|           |    |                        |
|-----------|----|------------------------|
| 1日券+温泉入浴付 | 大人 | 5,530円 → <b>4,600円</b> |
|           | 小人 | 2,710円 → <b>2,300円</b> |

※温泉入浴券は「日帰天然温泉 湯けむり館」でご利用いただけます。

**野沢温泉スキー場** 利用期間  
 ☎0269-85-3166 12月16日～2024.3月31日

スキーパックリフト料金 [リフト券+野沢温泉スパリーナ利用券]

|        |     |                          |
|--------|-----|--------------------------|
| 1日券パック | おとな | 7,500円 → <b>6,700円</b>   |
|        | 子ども | 4,600円 → <b>4,100円</b>   |
|        | シニア | 6,100円 → <b>5,500円</b>   |
| 2日券パック | おとな | 13,300円 → <b>11,900円</b> |
|        | 子ども | 8,100円 → <b>7,200円</b>   |
|        | シニア | 10,700円 → <b>9,600円</b>  |
| 3日券パック | おとな | 19,100円 → <b>17,100円</b> |
|        | 子ども | 11,600円 → <b>10,300円</b> |
|        | シニア | 15,300円 → <b>13,700円</b> |

※おとな：高校生以上 子ども：中学生以下 シニア：60才以上(要年齢証明)  
 ※未就学児はおとなが同伴した場合、おとな1名につき未就学児1名はリフト無料になります。  
 (リフト券発行は無し、おとなの方と一緒にゲートを通過する場に限る)  
 ※パック券には、リフト券と「野沢温泉スパリーナ」が利用できる「施設利用券」が1枚ついております。  
 ※リフト券と野沢温泉スパリーナでは料金の年齢区分が異なります。このパックのみリフト券の年齢区分に統一しております。(通常、野沢温泉スパリーナでは中学生はおとな扱いになります)

**新潟**

**赤倉観光リゾートスキー場** 利用期間  
 ☎0255-87-2503 12月16日～2024.3月24日

リフト券割引

|        |         |                        |
|--------|---------|------------------------|
| 1日券    | 大人      | 5,300円 → <b>3,800円</b> |
|        | 小人      | 3,900円 → <b>2,700円</b> |
|        | 中学生・シニア | 4,400円 → <b>3,000円</b> |
| 2日券    | 大人      | 9,400円 → <b>7,000円</b> |
|        | 小人      | 6,500円 → <b>4,200円</b> |
|        | 中学生・シニア | 7,300円 → <b>5,000円</b> |
| 日帰りパック | 大人      | 5,800円 → <b>4,400円</b> |
|        | 小人      | 4,400円 → <b>3,100円</b> |
|        | 中学生・シニア | 4,900円 → <b>3,600円</b> |

※赤倉観光リゾートのみ有効です。  
 ※小人は小学生、シニアは60才以上  
 ※他の割引券、割引サービスと併用できません。  
 ※代金を添えて赤倉観光リゾートのチケット売場窓口にご提示ください。

**赤倉温泉スキー場** 利用期間  
 ☎0255-87-2125 12月23日～2024.3月17日

リフト券割引

|                 |    |                        |
|-----------------|----|------------------------|
| ランチ付<br>赤倉温泉1日券 | 大人 | 6,700円 → <b>5,500円</b> |
|-----------------|----|------------------------|

※赤倉温泉スキー場のみ有効です。  
 ※ナイター券以外はナイターにご利用できません。  
 ※未就学児は無料。  
 ※小人(小学生)はリフト1日券1,200円



利用助成等

**簡単！  
 お得なゲレンデの  
 割引クーポンを検索**



<https://ski.dalemo.net/>



(一社)全国中小企業勤労者福祉サービスセンター(全福センター)割引協定契約施設等割引利用

- ご利用時に共済会会員証をご提示ください。
- 以下のサービスにつきましても、割引協定価格での利用が可能です。
  - 宿泊施設 ○レジャー施設 ○レンタカー
  - 旅行会社 その他

◎お申し込み方法

施設の内容及びお申し込み方法については、別冊「全福ネットGUIDE BOOK」を参照していただくか、全福センターのホームページ (<http://www.zenpuku.or.jp>) をご覧ください。

利用方法

- 1 「岡崎幸田勤労者共済会」ホームページから「全福センター」のホームページのリンクから、もしくは直接「全福センター」のホームページにアクセスしてください。
- 2 ログインID「tk」とパスワード「zenpuku」を入力し、ログオンします。
- 3 「全福ネット・会員様向け」から、ご希望のサービスを選択してください。

■ハートフル会員特典 <http://www.heartful.or.jp>

- (一財)愛知県労働者福祉基金協会と提携している、東海地域約260店の飲食店などで約20%~10%の割引
- レンタカー基本料金の10%割引
- ブライダルin指定結婚式場での割引特典 (一部、記念品の場合あり)
- 指定旅行会社パック旅行4%割引
- 葬儀料金の割引斡旋 最大25%割引 (割引率は葬儀社により異なります) など
- ★スマートフォンアプリもあります。色々な情報がアプリからもご確認いただけます。  
(ハートフル会員番号は配布した冊子をご覧ください、共済会までお問い合わせください。)

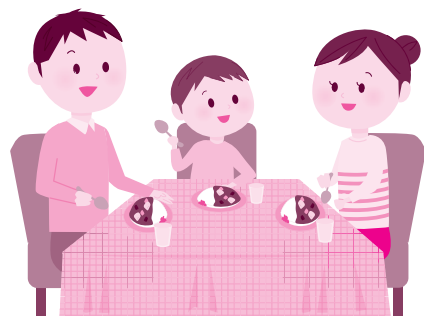


カード番号入力

0660-1850

《会員証提示》

※提携店舗で会員証についているハートマークを提示するだけで会員特典が受けられます。(別冊ガイドブック有り)





## 全福ワンコイン労災・全福ワンコイン傷害共済・わくワーク！岡崎幸田生命共済

労災・傷害共済・わくワーク！岡崎幸田生命共済の詳細及びお申し込みは以下のホームページをご覧ください

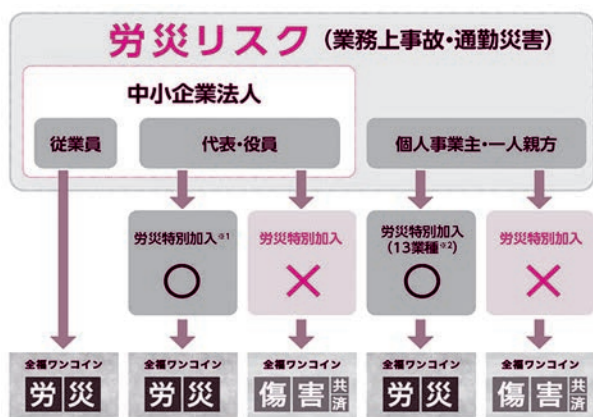


<https://zenpuku-rousai.jp/enter/>



一般社団法人 全国中小企業勤労者福祉サービスセンターとの契約により、会員事業所事業主の方向けの経営リスクの軽減と従業員への補償を充実する「国の労災保険に上乘せする共済制度「全福ワンコイン労災」と会員の経営者、事業主で国の労災保険に加入できない方向けの傷害共済制度「全福ワンコイン共済制度」をご自身の職業・役職、国の労災保険加入状況に応じて選んでご加入いただけます。

お問合せ先 全福ワンコイン共済係 TEL：03-6659-5773 FAX：03-6908-7611



- ※1 適用条件：  
就業時間内に従業員と同一の業務を行っていた際の業務上事故・通勤災害。事業の運営に必要な業務（事業主の立場で行う業務）や従業員と異なる業務を行っている際の事故等は、労災補償の対象となりません。
- ※2 13業種：  
①個人タクシー業者・個人貨物運送業者 ②建設の事業  
③漁業関係者 ④林業事業 ⑤医薬品の配置販売業者  
⑥廃棄物などの収集、運搬、選別、解体などの事業  
⑦船員法第1条に規定する船員 ⑧柔道整復師  
⑨芸能関係作業従事者 ⑩アニメーション制作従事者  
⑪創業支援措置に基づき事業を行う者  
⑫自転車を利用して貨物運送を行う者（ウーバーイーツ等）  
⑬ITフリーランス



### ■全福ワンコイン労災 ～国の労災保険に上乘せする団体型労働災害共済～ (正式名称：全福ネットあんしん労災)

- 【補償内容】 国の労働災害が認められた業務上、通勤途上災害による死亡・後遺障害を補償します
- 【加入資格】 会員事業所の従業員（パート含む）で、国の労災保険に加入している方
- 【月額掛金】 1口100円（ワンコイン）から。事業所単位でのお申し込み
- 【死亡補償額】 最大3,000万円（目安）
- 【申込方法】 上記のホームページより申込書をダウンロードし、郵送またはFAXにてご送付ください

≪月額掛金100円／口あたりの補償額（主な業種の例）≫

| 事業種類の分類 | コード | 業種種類の分類             | 補償額（万円） |                | 最高加入月数（口） | 最高補償額（万） |
|---------|-----|---------------------|---------|----------------|-----------|----------|
|         |     |                     | 死亡      | 後遺障害<br>1級～14級 |           |          |
| 建設事業    | 35  | 建築事業(既設建築物設備工事業を除く) | 143     | 143～3          | 21        | 3003     |
|         | 36  | 機械装置の組立て又は据付けの事業    | 186     | 186～4          | 16        | 2976     |
| 製造業     | 41  | 食料品製造業(たばこ等製造業を除く)  | 347     | 347～7          | 9         | 3123     |
|         | 42  | 繊維工業又は繊維製品製造業       | 344     | 344～7          | 9         | 3096     |
|         | 57  | 電気機械器具製造業           | 787     | 787～16         | 4         | 3148     |
| 運輸業     | 71  | 交通運輸事業              | 379     | 379～8          | 8         | 3032     |
| その他の事業  | 94  | その他の各種事業            | 1149    | 1149～23        | 3         | 3447     |
|         | 98  | 卸売業・小売業、飲食店又は宿泊業    | 988     | 988～20         | 3         | 2964     |
|         | 99  | 金融業、保険業又は不動産業       | 1012    | 1012～20        | 3         | 3036     |

利用助成等



## ■全福ワンコイン傷害共済

～経営者、個人事業主、一人親方、フリーランス向け傷害共済～

- 【保障内容】 業務内外を問わず24時間、不慮の事故による死亡、高度障害、入院を保障します
- 【加入資格】 会員で国の労災保険に未加入の方で、加入日現在 満15歳～満70歳以下の方
- 【月額掛金】 1口**500円（ワンコイン）**から。個人単位でのお申し込み
- 【死亡保障額】 **最大2,000万円**（満15歳～満60歳 4口加入）
- 【申込方法】 P.30のホームページより申込書をダウンロードし、郵送またはFAXにてご送付ください

《年齢別加入口数と保障内容》

| 保証内容/加入コース        |                     | 1口                  | 2口                  | 3口                  | 4口                  | 継続コース<br>(1口)       |
|-------------------|---------------------|---------------------|---------------------|---------------------|---------------------|---------------------|
| 傷害死亡              |                     | 500万円               | 1,000万円             | 1,500万円             | 2,000万円             | 300万円               |
| 高度障害<br>(第1級～第6級) |                     | 500万円<br>～50万円      | 1,000万円<br>～100万円   | 1,500万円<br>～150万円   | 2,000万円<br>～200万円   | 300万円<br>～30万円      |
| 傷害入院<br>(入院1日につき) |                     | 5,000円              | 10,000円             | 15,000円             | 20,000円             | 3,000円              |
| 年間掛金              | 満15歳～満60歳<br>(月額掛金) | 6,000円<br>(500円)    | 12,000円<br>(1,000円) | 18,000円<br>(1,500円) | 24,000円<br>(2,000円) | —                   |
|                   | 満61歳～満65歳<br>(月額掛金) | 6,000円<br>(500円)    | 12,000円<br>(1,000円) | —                   | —                   | —                   |
|                   | 満66歳～満70歳<br>(月額掛金) | 12,000円<br>(1,000円) | —                   | —                   | —                   | —                   |
|                   | 満71歳～満75歳<br>(月額掛金) | —                   | —                   | —                   | —                   | 12,000円<br>(1,000円) |

※傷害入院は、1日以上入院から対象となります。

※新規加入は、満15歳～満70歳の方となります。(また満75歳まで加入できます。)

※掛金は年一括払いとなります。(振込手数料は加入者負担)

## ■わくワーク！岡崎幸田生命共済（詳しくはホームページをご覧ください。)

- ①安い掛金で、会員の「保険料負担」を軽減します。
  - 満15歳～60歳まで掛金は変わりません。その後61歳～65歳、66歳～70歳、71歳～75歳で男女同額設定（継続コースの掛金は、共済会HPのパンフレットをご覧ください。）
  - ※新規加入は65歳まで。会員だけではなく、配偶者も加入できます。
- ②「死亡保障」「病気死亡時の保障」を目的にした制度です。
  - 病気死亡で最高1,000万円の補償をします。

《保障内容・掛金》

| 基本プラン<br>15歳～60歳  | 加入コース            |                  |   |                 |                  |
|-------------------|------------------|------------------|---|-----------------|------------------|
|                   | Aコース             | Bコース             | Cコース  | Dコース            | Eコース             |
| 病気死亡共済金           | 200万円            | 400万円            | 600万円   | 800万円           | 1,000万円          |
| 傷害死亡共済金           | 400万円            | 800万円            | 1,200万円   | 1,600万円         | 2,000万円          |
| 後遺障害共済金           | 20万～<br>400万円    | 40万～<br>800万円    | 60万～<br>1,200万円                                 | 80万～<br>1,600万円 | 100万～<br>2,000万円 |
| 傷害入院共済金           | 3,000円           | 6,000円           | 9,000円  | 12,000円         | 15,000円          |
| <b>掛金（年額）</b>     | <b>9,600円</b>    | <b>19,200円</b>   | <b>28,800円</b>                                  | <b>38,400円</b>  | <b>48,000円</b>   |
| シニアプラン<br>61歳～65歳 | Fコース             | Gコース             | ※新規加入は満65歳以下の会員とその配偶者まで<br>※会員であれば、75歳まで継続できます。 |                 |                  |
|                   | 保障内容は<br>Aコースと同じ | 保障内容は<br>Bコースと同じ |   |                 |                  |
| <b>掛金（年額）</b>     | <b>19,200円</b>   | <b>38,400円</b>   |   |                 |                  |

## 旅行かばん(スーツケース)貸出 E 書

会員と家族のみなさんに、旅行かばん(スーツケース)を貸出します。  
ご利用の際は、事前にご予約ください。

| サイズ | 利用料金       |
|-----|------------|
| 大 型 | 一日につき 200円 |
| 中 型 | 一日につき 200円 |
| 小 型 | 一日につき 100円 |

### ◎お申し込み方法

**①  
申込**

利用日が決まりましたら、共済会事務局かECサイトでご予約ください。

▶

**②  
貸出**

申込書記入後利用料金と引換えに事務局にてかばんをお渡しします。物品借入申込書を記入してください。(記入例：P.43参照)

▶

**③  
返却**

ご利用の後、事務局にご返却ください。

※返却日が遅れた場合は、延長料金が必要です。 ※月曜休館のため、返却日設定不可。

## 加入促進事業

共済会の組織を強化し勤労者の福祉向上及び生活安定を図るため、ホームページ・岡崎市広報等による共済会のPR、共済会職員による事業所訪問等の勧誘活動を行います。

より有意義な共済会づくりのためにも、ぜひお知り合いの事業所の方をご紹介ください。会員のみなさんのご協力をお願いいたします。

## 会報発行事業

共済会主催の親睦行事、各種イベントチケットなどの情報を提供するため、月1回「共済会ニュース」を発行します。

ホームページからも「共済会ニュース」をご覧いただくことができます。



<https://www.kyosai-yyy.or.jp/wp/>

わくワーク! 岡崎幸田

検索



## 岡崎市中小企業・勤労者支援センター管理事業

地域産業の振興のために必要な人材及び中小企業の育成並びに勤労者の労働環境の改善及び福利厚生を増進などを支援する岡崎市中小企業・勤労者支援センターの管理を行います。またそれ以外にも広く市民の皆さんの集会、展示会、スポーツ、その他の催しの場としても、是非ご利用ください。

| 区 分    | 定 員   |      |
|--------|-------|------|
| 本館棟    | 第1教室  | 24人  |
|        | 第2教室  | 20人  |
|        | 第3教室  | 20人  |
|        | 第4教室  | 40人  |
|        | 第5教室  | 40人  |
| 専門実習棟  | 第1実習室 | 15人  |
|        | 第2実習室 | 10人  |
|        | 第3実習室 | 30人  |
| 多目的実習棟 | 全室利用  | 200人 |
|        | 半室利用  | 100人 |



# 岡崎幸田勤労者共済会WEBシステムご利用方法

## 1 ログイン方法（各サイト共通）

### OK.ECプラス（個人用サイト） E

- 2 会員証表示方法
- 3 会員登録変更
- 4 個人による申込（自主企画イベント・幹旋品・コンサートなど）
- 5 郵送手続き方法
- 6 申込取消機能
- 7 【郵送のみ】窓口販売チケット・各種施設等利用割引チケット
- 8 【印刷】割引利用券ダウンロード方法
- 9 給付金申請
- 10 助成金申請
- 11 スマートフォンのホーム画面にOK.ECプラスを登録する方法

### ポータルサイト（事業所担当者用） ポ

- 12 会員追加入会
- 13 事業所登録変更
- 14 会員登録変更
- 15 会員登録取消（退会）
- 16 事業所脱退
- 17 会費請求書・領収書のダウンロード
- 18 事業所担当者による代理申込（一括）  
（自主企画イベント・幹旋品・コンサートなど）
- 19 申込履歴・申込取消機能
- 20 割引チケット・窓口販売チケット・各種施設等利用割引チケット（郵送のみ）
- 21 事業所担当者による郵送手続き方法
- 22 給付金申請（個人の給付申請を担当者が代理で入力する方法）
- 23 助成金申請（個人の助成金申請を担当者が代理で入力する方法）

## 1 ログイン方法（各サイト共通）

### 1.URL or QRコードからサイトにアクセス！

OK.ECプラス（会員用）：<https://www.ok-kyosai.com/ec/>

ポータルサイト（事業所担当者用）：<https://www.ok-kyosai.com/delegate/>



OK.ECプラス  
（会員用）



ポータルサイト  
（事業所担当者用）

### 2.ログイン

サイトの右上の名前(☰) → ログイン → 「ユーザーID」 「初期パスワード※」 入力 → ログイン

※2021年10月以前より入会されている方の「ユーザーID」「初期パスワード」は、事業所にまとめてお送りしています。2021年10月以降入会された方は、入会承諾書に同封の「OK.ECプラスのアカウントの交付について」に「ユーザーID」「初期パスワード」が記載されています。※一度パスワードを変更した場合は、変更後のパスワードでしかログインできません。※メールアドレスを登録してある場合は、「パスワードをお忘れですか」から再設定が可能です。※ログインID・パスワードを紛失した場合、共済会窓口でのみ再発行できます。

### 3.ログイン後に行っていただきたい事項

#### ① パスワードの変更

【OK.ECプラス】サイトの右上の名前(☰) } 登録情報 → パスワード変更 →  
 【ポータルサイト】 アカウント }  
 現在のパスワードと新しいパスワードを入力 → パスワードを変更する

#### ② メールアドレスの登録

【OK.ECプラス】サイトの右上の名前(☰) } 登録情報 → メールアドレス変更 →  
 【ポータルサイト】 アカウント }  
 新しいメールアドレスを入力 → メールアドレスを変更する

※メールアドレスを登録すると、申込完了通知や結果通知など、サイト内のみ通知されるものがすべて登録したメール宛にも届きます。また、パスワードがわからなくなってしまう場合に再設定が可能です。※Gmailをご利用の場合、初期設定ではメールがプロモーションタブに入る設定になっていますので、メインに移動するように設定することをお勧めします。

## OK.ECプラス（個人用サイト）

E

## 2 会員証表示方法

右上の名前(☰)→[会員証表示](#)

## 3 会員登録変更

## 【個人】

右上の名前(☰)→[登録情報](#)→[会員情報変更](#)→[確定](#)→まだ完了していません

※申請には事業所の承認が必要です。必ず以下の処理を行ってください。

## 【事業所担当者】

ポータルサイトにて[各種申請・申込](#)→[会員登録変更](#)→[受付](#)→[承認](#)→申請完了

※OK.ECプラスから申請があった場合は、ポータルサイトに通知が届きます。( [アカウント](#) → [通知](#) )

また、[各種申請・申込](#) → [申請履歴](#) でも確認できます。

## 4 個人による申込（自主企画イベント・斡旋品・コンサートなど）

[共済会ニュース](#) → ご希望の商品を選択 → [お申し込み](#) → 申込内容入力（数量・結果通知方法・支払方法・受取方法を選択※） → [確認](#) → [確定](#) → 右上の名前（☰）の下 [通知](#) に「[申込完了のお知らせ](#)」が届きます → 申込完了

※結果通知方法は、WEB通知とFAX通知を選択できます。WEB通知を選択した場合は、抽選結果はOK.ECプラス（個人用）の右上の名前（☰）の下 [通知](#) に「[抽選結果のお知らせ](#)」が届きます。FAX通知を選択した場合は、事業所にFAXで決定通知が届きます。

※支払方法・受取方法は、掲載されている商品によって、選択できるものが異なります。

※受取方法を「窓口受取（代表）」とした場合、代表者あてのアカウントにも「[申込完了のお知らせ](#)」と「[抽選結果のお知らせ](#)」の通知が配信されます。「窓口受取（本人）」とした場合は、代表者に通知はされません。（※WEB通知を選択した場合）

※受取方法で郵送受取を選択した場合は、個人宅への郵送手続きとなり、お支払いは銀行振込のみとなります。

※支払方法で銀行振込を選択した場合、振込手数料は申込された方のご負担にてお願いいたします。振込確認後に発送手続きをいたしますので、振込後に共済会まで連絡いただくと手続きをスムーズに進めることができます。申込された方と振込をされる方が異なる場合は、共済会までお知らせください。

受取方法：郵送受取を選択した場合のみ、郵送手続きをしていただく必要があります。

→ [5 郵送手続き方法](#) へ

## 5 郵送手続き方法

右上の名称 (☰) → 郵送手続き → 郵送を希望した商品一覧の中から一度に郵送受取する商品を選択 → 郵送方法を選択・郵送先を入力 → 確認 → 完了 → OK.ECプラス(個人用)の右上の名称 (☰) の下 通知 に「申込商品の郵送内容のご案内」が届きます。

### 郵送方法：

普通郵便 簡易書留 レターパックライト のいずれかを選択してください。掲載されている商品によって、選択できるものが異なります。

※チケット・商品券等の郵送は、簡易書留をお勧めします。郵送をご希望の場合、紛失等については一切責任を負いかねます。

※普通郵便、簡易書留の場合、商品の点数によって、送料が変わります。

※80点を超える商品を郵送する場合は、レターパックライトでのご対応になります。

## 6 申込取消機能

「支払が完了していない申込」かつ、「抽選処理がされていない申込」を取消することができます。

右上の名称 (☰) の下 → 登録情報 → アカウント情報 申込履歴 → 取消したい申込を選択 → 取消 → 右上の名称 (☰) の下 → 通知 → 申込取消のお知らせ が届きます。

※受取方法を「窓口受取(代表)」とした場合、代表者あてのアカウントにも 申込取消のお知らせ 通知が配信されます。

「窓口受取(本人)」とした場合は、代表者に通知はされません。

## 7 【郵送のみ】 窓口販売チケット・各種施設等利用割引チケット

※窓口にお越しになれない際に、郵送・銀行振込にてご利用いただけます。

窓口販売チケット → ご希望の商品を選択 → お申し込み → 申込内容入力(数量・支払方法・受取方法を選択※) → 確認 → 確定 → 右上の名称 (☰) の下 通知 に 申込完了のお知らせ が届きます。

※支払方法は銀行振込のみ、受取方法は郵送のみとなります。

※振込手数料は申込された方のご負担にてお願いいたします。振込確認後に発送手続きをいたしますので、振込後に共済会まで連絡いただくと手続きをスムーズに進めることができます。申込された方と振込をされる方が異なる場合は、共済会までお知らせください。

必ず郵送手続きをしていただく必要があります。

→ 5 郵送手続き方法 へ

## 8 【印刷】 割引利用券ダウンロード方法

割引チケット → 割引利用券 → ご希望の商品を選択 → お申し込み → 購入対象月 を選択 → 数量選択 → 確認 → 確定 → ダウンロード → ファイルを開く → 印刷 → 閉じる → OK → 印刷したチケットに利用日をご記入していただき、該当施設の窓口へ提出してください。

※割引券\_2024####.pdfをクリック

※ 通知 に申込完了のお知らせが届きます → 申込完了

## 9 給付金申請

### 【個人】

右上の名前 (☰) から 給付金・助成金 → 給付金申請 → 給付内容選択・入力 → 確定 → 保険金請求書兼証明書〈一括用〉ダウンロード・印刷 → 添付書類と併せて事業所担当者へ提出 → まだ申請は完了していません。

(確定後の申請取消は、登録情報 → 給付・助成履歴 → 取消)

※申請には事業所の承認が必要です。必ず以下の処理を行ってください。

### 【事業所担当者】

ポータルサイトにて 各種申請・申込 → 給付金・助成金 → 給付金申請 → 受付 → 内容確認 → 承認 → 保険金請求書兼証明書〈一括用〉と 必要書類 を共済会へ提出 → 申請完了

※OK.ECプラスから申請があった場合は、ポータルサイトに「給付金申請のお知らせ」通知が届きます。(アカウント → 通知)

また、申請履歴でも確認できます。

## 10 助成金申請

### 【個人】

右上の名前 (☰) から 給付金・助成金 → 助成金申請 → 助成内容選択・入力 → 確定 → 領収書(会員個人名宛) を事業所担当者へ提出 → 申請はまだ完了していません。

(確定後の申請取消は 登録情報 → 給付・助成履歴 → 取消)

※申請には事業所の承認が必要です。必ず以下の処理を行ってください。

### 【事業所担当者】

ポータルサイトにて 各種申請・申込 → 給付金・助成金 → 助成金申請 → 受付 → 内容確認 → 承認 → 領収書(会員個人名宛) を共済会へ提出 → 申請完了

※OK.ECプラスから申請があった場合は、ポータルサイトに「助成金申請のお知らせ」通知が届きます。(アカウント → 通知)

また、申請履歴でも確認できます。

※提出する添付書類には、事業所番号と会員番号をご記入ください。

## 11 スマートフォンのホーム画面にOK.ECプラスを登録する方法

タップするだけでOK.ECプラスが開きます。※プッシュ通知はされません。

### 【Safariをご利用の場合】



### 【GoogleChromeをご利用の場合】



※QRコードから読み込んだページはブラウザが違うため、ホーム画面へ追加できない場合があります。その場合は、指定のブラウザで、直接検索してください。



## ポータルサイト（事業所担当者用）



### 12 会員追加入会 ※複数名分を一括申請できます。

各種申請・申込 → 事業所・会員 → 会員追加入会 → 会員を追加 → 会員情報を入力 → 追加 → 確定 → 申請完了

### 13 事業所登録変更

各種申請・申込 → 事業所・会員 → 事業所登録変更 → 変更入力 → 確定 → 申請完了

### 14 会員登録変更 ※個人の登録内容変更を担当者が代理で入力する方法

各種申請・申込 → 事業所・会員 → 会員登録変更 → 代理申請 → 編集 → 決定 → 確定 → 申請完了

### 15 会員登録取消（退会） ※複数名分を一括申請できます。

各種申請・申込 → 事業所・会員 → 会員取消 → 選択 → 取消理由入力 → 決定 → 申請完了

### 16 事業所脱退

各種申請・申込 → 事業所・会員 → 退会 → 退会申請へ進む → 退会理由を入力 → 申請 → 申請完了

### 17 会費請求書・領収書のダウンロード

事業所・会員情報 → 請求書・領収書 → 期を選択し、DL

## 18 事業所担当者による代理申込（一括）（自主企画イベント・斡旋品・コンサートなど）

福利厚生 → 代理申込 → ご希望の商品を選択 → 代理申込 → ① 代理申込を追加 → ② 申込者・数量入力・結果通知方法・支払方法・受取方法選択（※） → ③ 追加 → 登録 → OK.ECプラス（個人）及びポータルサイト（代表者）の通知に 申込完了のお知らせが届きます → 申込完了

※結果通知方法は、WEB通知とFAX通知を選択できます。WEB通知を選択した場合は、抽選結果はポータルサイト（事業所担当者用）及びOK.ECプラスの両方の通知に 抽選結果のお知らせが届きます。FAX通知を選択した場合は、事業所にFAXで決定通知が届くとともに、ポータルサイトに 抽選結果のお知らせが通知されます。

※支払方法・受取方法は、掲載されている商品によって、選択できるものが異なります。

※受取方法で郵送受取を選択した場合、事業所宛の郵送手続きとなり、お支払いは銀行振込のみとなります。

※支払方法で銀行振込を選択した場合、振込手数料は申込みされた方のご負担にてお願いいたします。振込確認後に発送手続きをいたしますので、振込後に共済会まで連絡いただくと手続きをスムーズに進めることができます。申込された方と振込をされる方が異なる場合は、共済会までお知らせください。

受取方法：郵送受取を選択した場合のみ、ポータルサイトにて郵送手続きをしていただく必要があります。→ [21 事業所担当者による郵送手続き方法](#) へ

## 19 申込履歴・申込取消機能

【申込履歴】 各種申請・申込 → 福利厚生 → 申込履歴

ポータルサイトで登録された申込（申込方法：「代理申込（ポータル）」）およびOK.ECプラスからの申込で、受取方法：「窓口受取（代表）」で登録された申込を一覧表示します。

【申込取消】 「支払が完了していない申込」かつ「抽選処理がされていない申込」を 申込取消 で取消することができます。取消が完了すると、ポータルサイト（代表者用）の アカウント → 通知 に 申込取消のお知らせ 通知が届きます。

## 20 割引チケット・窓口販売チケット・各種施設等利用割引チケット（郵送のみ）

※窓口にお越しになれない際に、事業所分一括で郵送・銀行振込にてご利用いただけます。

福利厚生 → 代理申込 → ご希望の商品を選択 → 代理申込 → ① 代理申込を追加 → ② 申込者・数量入力・支払方法・受取方法選択（※） → ③ 追加 → 登録 → OK.ECプラス及びポータルサイトの通知に 申込完了のお知らせが届きます。

※①～③を申込人数分繰り返してください。

※支払方法は銀行振込のみ、受取方法は郵送のみとなります。

※銀行振込の振込手数料は申込みされた方のご負担にてお願いいたします。振込確認後に発送手続きをいたしますので、振込後に共済会まで連絡いただくと手続きをスムーズに進めることができます。申込された方と振込される方が異なる場合は、共済会までお知らせください。

必ずポータルサイトにて郵送手続きをしていただく必要があります。

→ [21 事業所担当者による郵送手続き方法](#) へ

## 21 事業所担当者による郵送手続き方法

各種申請・申込 → 福利厚生 → 郵送手続き → 郵送を希望した商品一覧の中から一度に郵送受取する商品を選択 → 郵送内容を入力・選択 → 確定 → ポータルサイト（事業所担当者用）の [アカウント](#) → [通知](#) に「申込商品の郵送内容のご案内」通知が届きます。

### 郵送方法：

普通郵便 簡易書留 レターパックライト のいずれかを選択してください。掲載されている商品によって、選択できるものが異なります。（郵送に係る費用は、申込者の負担となります。）

※ご購入のチケット・入館券等の郵送は、簡易書留をお勧めします。郵送をご希望の場合、紛失等については一切責任を負いかねます。

※普通郵便、簡易書留の場合、商品の点数によって、送料が変わります。

※80点を超える商品を郵送する場合は、レターパックライトでのご対応になります。

## 22 給付金申請（個人の給付申請を担当者が代理で入力する方法）

各種申請・申込 → 給付金・助成金 → 給付金申請 → 代理申請 → 給付内容選択・入力 → 確定 → 保険金請求書兼証明書〈一括用〉ダウンロード・印刷 → 保険金請求書兼証明書〈一括用〉の保険金受取人欄に署名・押印 → 保険金請求書兼証明書〈一括用〉と 必要書類 を共済会へ提出 → 申請完了


※確定後の申請取消は申請履歴から行うことができます。

※事業所の代表者印は不要です。

※ [アカウント](#) → [通知](#) に「給付金申請のお知らせ」が届きます。

## 23 助成金申請（個人の助成金申請を担当者が代理で入力する方法）

各種申請・申込 → 給付金・助成金 → 助成金申請 → 代理申請 → 助成内容選択・入力 → 確定 → 領収書（会員個人名宛）を共済会へ提出 → 申請完了

※をクリックして複数名分を一括申請できます。

※確定後の申請取消は申請履歴から行うことができます。

※事業所の代表者印は不要です。

※ [アカウント](#) → [通知](#) に「助成金申請のお知らせ」が届きます。

# 各種手続書類等の記入例

https://www.kyosai-yyy.or.jp/wp/  
わくワーク！岡崎幸田



## 1 入会申込書

### 公益財団法人岡崎幸田勤労者共済会入会申込書

(あて先) 令和 ○ 年 ○ 月 ○ 日  
公益財団法人岡崎幸田勤労者共済会理事長

事業所番号 ※ 記入しないでください  
〒444-0814  
所在地 岡崎市羽根町字小豆坂117番地3  
(フリガナ) オカザキフッパン  
事業所名 岡崎物産(有)  
代表者名 代表取締役 岡崎 一郎  
電話 (0564) 12-3456  
FAX (0564) 12-3457

公益財団法人岡崎幸田勤労者共済会に入会したいので、下記より入会の申込をします。

記

- 1 入会希望月 令和 ○ 年 ○ 月 1 日
- 2 従業員数 20 名
- 3 入会人員 20 名
- 4 給付金及び助成金等の振込金融機関口座 ← 共済会からのすべての給付金及び助成金の振込先を記入願います。

| 金融機関名      | 岡崎 銀行 美合 本店 支店  | ※金融機関コード・支店コード          |
|------------|---|-------------------------|
| 預金種目       | 1 普通預金 (フリガナ) キョウサイイフッパンシカタク<br>2 当座預金 イヒョウトリシマリヤクキョウ |                         |
| 口座番号 (右詰め) | 123456  | 口座名義 岡崎物産(有) 代表取締役 岡崎一郎 |

5 送付書類

- (1) 会員入会報告書
- (2) 預金口座振替依頼書及び納付書送付依頼書

※欄は記入しないでください。

※業種区分  
第 類

## 2 会員入会報告書

### 会員入会報告書 (1)

(あて先) 令和 ○ 年 ○ 月 ○ 日  
公益財団法人岡崎幸田勤労者共済会理事長

所在地 岡崎市羽根町字小豆坂117番地3  
事業所名 共済物産(有)  
代表者名 代表取締役 共済 太郎  
電話 (0564) 12-3456

次の者を公益財団法人岡崎幸田勤労者共済会へ加入願います。

| 事業所番号 | ※新規の場合は記入不要               |     |                     |                        |
|-------|---------------------------|-----|---------------------|------------------------|
| 個人番号  | 氏名                        | 性別  | 生年月日                |                        |
| ※     | フリガ (アイ ナ ヨシ コ) 漢字 愛知 美子  | 男・女 | 大正 昭和 平成 35年 10月 3日 |                        |
| 住所    | 〒444-0034 岡崎市十王町二丁目9番地    |     |                     |                        |
| No.   | 家族氏名                      | 性別  | 続柄                  | 生年月日                   |
| 1     | フリガ (アイ ナ カズ オ) 漢字 愛知 一 雄 | 男・女 | 夫                   | 大正 昭和 平成 令和 30年 8月 1日  |
| 2     | フリガ (アイ ナ ヨシ オ) 漢字 愛知 義 雄 | 男・女 | 長男                  | 大正 昭和 平成 令和 60年 9月 3日  |
| 3     | フリガ (アイ ナ カズ ミ) 漢字 愛知 和 美 | 男・女 | 長女                  | 大正 昭和 平成 令和 2年 12月 10日 |
| 4     | フリガ ( ) 漢字 ( )            | 男・女 |                     | 大正 昭和 平成 令和 年 月 日      |
| 5     | フリガ ( ) 漢字 ( )            | 男・女 |                     | 大正 昭和 平成 令和 年 月 日      |
| 6     | フリガ ( ) 漢字 ( )            | 男・女 |                     | 大正 昭和 平成 令和 年 月 日      |

注 ※欄には記入しないでください。  
続柄欄には、会員本人からみた続柄で記入してください。  
2名以降は、「会員入会報告書(2)」の用紙に記入してください。

## 3 預金口座振替依頼書・納付書送付依頼書

### 預金口座振替依頼書

令和 ○ 年 ○ 月 ○ 日  
岡崎 銀行 美合 本店 支店 御中  
信用金庫

事業所番号 ※新規の場合は記入不要  
〒444-0814  
所在地 岡崎市羽根町字小豆坂117番地3  
事業所名 共済物産(株)  
代表者名 代表取締役 共済 太郎  
電話 (0564) 12-3456

私(当社)が公益財団法人岡崎幸田勤労者共済会に納付すべき会費等を下記の口座から口座振替により支払うこととしたので、依頼します。

1 指定預金口座

| 預金種目 | 1 普通預金 (フリガナ) キョウサイイフッパンシカタク | 口座番号 (右詰め) | 1 2 3 4 5 6 | 届出印 |
|------|------------------------------|------------|-------------|-----|
|      | 2 当座預金 イヒョウトリシマリヤクキョウ        |            |             |     |
| 口座名義 | 共済物産(株) 代表取締役 共済太郎           |            |             |     |

2 振替開始月 令和 年 月取扱分より

3 振替日 共済会の指定する日

4 確認事項

- (1) 上記依頼に係る私(当社)あての依頼請求書が実行に送付された場合には、貴行又は当該振替先(当座)との間で当該振替の届出を済ませ、かつ、当該振替の届出が完了した時点で当該金額を上記口座より振替のうえ、公益財団法人岡崎幸田勤労者共済会の指定する口座へ振込みください。
- (2) 万一、振替日に上記指定口座の残金が不足し、請求金額の振替ができない場合には、私(当社)に通知することなく、請求書を公益財団法人岡崎幸田勤労者共済会に返戻されても異議ありません。
- (3) 上記振替について、貴行より私(当社)あての振替通知書又は領収書の発行及び交付は一切ありません。
- (4) 本依頼に関し、後日紛議が生じても一切私(当社)と公益財団法人岡崎幸田勤労者共済会との間で解決し、貴行にご迷惑をかせません。

(取扱店保管)

|         |    |    |    |
|---------|----|----|----|
| 取扱店 処理欄 | 証印 | 照合 | 受付 |
|---------|----|----|----|

### 納付書送付依頼書

(あて先) 令和 ○ 年 ○ 月 ○ 日  
公益財団法人岡崎幸田勤労者共済会理事長

事業所番号 ※新規の場合は記入不要  
〒444-0814  
所在地 岡崎市羽根町字小豆坂117番地3  
事業所名 共済物産(株)  
代表者名 代表取締役 共済 太郎  
電話 (0564) 12-3456

今後、私(当社)は貴会より請求される会費等の支払いを、下記の預金口座から口座振替の方法で支払いいたします。  
つきましては、今後も、私(当社)に対する当該請求については、下記の金融機関あてに納付書を送付してください。

記

1 指定預金口座

| 金融機関名      | 岡崎 銀行 美合 本店 支店  | ※金融機関コード・支店コード          |
|------------|---|-------------------------|
| 預金種目       | 1 普通預金 (フリガナ) キョウサイイフッパンシカタク<br>2 当座預金 イヒョウトリシマリヤクキョウ |                         |
| 口座番号 (右詰め) | 123456  | 口座名義 共済物産(株) 代表取締役 共済太郎 |

2 振替開始月 令和 年 月取扱分より

令和 年 月 日

上記の依頼書について承諾します。

(宛先) 公益財団法人岡崎幸田勤労者共済会理事長

公益財団法人岡崎幸田勤労者共済会

取納事務取扱金融機関

公益財団法人岡崎幸田勤労者共済会会印

(公益財団法人岡崎幸田勤労者共済会保管)



## 8 助成金申請書兼助成事由証明書

様式第1号

**助成金申請書 兼 助成事由証明書**

令和 ○ 年 ○ 月 ○ 日

(あて先) 公益財団法人岡崎幸田勤労者共済会理事長

本書の助成事由につき、助成金を請求します。

|       |   |  |
|-------|---|--|
| 利用年月日 | 令和 ○ 年 ○ 月 ○ 日 ~ 令和 ○ 年 ○ 月 ○ 日まで   |  |
| 助成事由  | <input type="checkbox"/> 宿泊施設利用 (6110)【施設名】   |  |
|       | <input type="checkbox"/> 人間ドック受診 (6210) <input type="checkbox"/> インフルエンザ予防接種 (6220)   |  |
|       | <input checked="" type="checkbox"/> 生涯学習講座 (6310・6330)【 <input checked="" type="checkbox"/> 市民大学 <input type="checkbox"/> その他( )】 |  |

該当する□内に印を記入

| No. | 会員番号     | 氏名 |    | No. | 会員番号 | 氏名 |   |
|-----|----------|----|----|-----|------|----|---|
|     |          | 姓  | 名  |     |      | 姓  | 名 |
| 1   | 0100-002 | 岡崎 | 太郎 | 11  | -    |    |   |
| 2   | 0100-003 | 岡崎 | 次郎 | 12  | -    |    |   |
| 3   | 0100-004 | 愛知 | 三郎 | 13  | -    |    |   |
| 4   | -        |    |    | 14  | -    |    |   |
| 5   | -        |    |    | 15  | -    |    |   |
| 6   | -        |    |    | 16  | -    |    |   |
| 7   | -        |    |    | 17  | -    |    |   |
| 8   | -        |    |    | 18  | -    |    |   |
| 9   | -        |    |    | 19  | -    |    |   |
| 10  | -        |    |    | 20  | -    |    |   |

※ 利用年月日・施設名・人数・講座名・氏名等が確認できる領収書(原本)を添付してください。  
 ※ ご利用が21名以上の場合は、様式第1-1号に記入して添付してください。  
 ※ 複数の助成事由が生じた場合は、個々の事由毎に提出してください。  
 上記の請求は、事実と相違ないことを証明します。

事業所名 **岡崎物産(有)**  
 代表取締役 **岡崎一郎**

※助成事由ごとに用紙を分けてください。

## 10 物品借入申込書

**物品借入申込書**

|     |               |                |                         |
|-----|---------------|----------------|-------------------------|
| 申請者 | 事業所番号<br>1234 | 事業所名<br>〇〇株式会社 | 事業所 TEL<br>0564-12-3456 |
|     | 個人番号<br>0567  | 会員氏名<br>共済 太郎  | 自宅 TEL<br>0564-78-9123  |

|     |                        |                         |
|-----|------------------------|-------------------------|
| 使用者 | 本人・同居家族いずれかに○で囲んでください。 | 同居家族の場合、氏名・続柄を記入してください。 |
| 本人  | 同居家族                   | 氏名 続柄                   |

借入物品 (希望するものを○で囲んでください。)

1 旅行用カバン(大型)    2 旅行用カバン(中型)    3 旅行用カバン(小型)

使用目的  
1 旅行    2 その他( )

使用先(行き先)  
ハワイ

|     |             |     |              |
|-----|-------------|-----|--------------|
| 借入日 | 令和 元年 6月 1日 | 返却日 | 令和 元年 5月 10日 |
|-----|-------------|-----|--------------|

|      |   |       |
|------|---|-------|
| 使用期間 | ※貸出料金(共済会記入)  | 入金確認欄 |
| 10日間 | 大 200円× 個× 日 = 円<br>中 200円× 個× 日 = 円<br>小 100円× 個× 日 = 円<br>計 円 |       |

※ 返却日は、必ず守ってください。  
 ※ 予定返却日より遅れた場合は、その差額料金を返却時に支払っていただきます。返却予定日以前に返却されたときは、その差額料金はお返しいたしません。  
 ※ 貸し出しを受けた者の故意もしくは過失によって損失または破損を生じた場合は、実費相当分を負担していただきますのであらかじめご了承ください。

## 9 会員証再交付申請書

**会員証再交付申請書**

令和 ○ 年 ○ 月 ○ 日

(あて先) 公益財団法人岡崎幸田勤労者共済会理事長

(再交付申請者)  
会員番号

|   |   |   |   |   |   |   |   |   |
|---|---|---|---|---|---|---|---|---|
| 1 | 2 | 3 | 4 | - | 5 | 6 | 7 | 8 |
|---|---|---|---|---|---|---|---|---|

事業所名 **共済物産株式会社**

フリガナ **キョウサイ タロウ**  
 会員氏名 **共済 太郎**

性別 **男**・女

生年月日 **明・大・昭(平) ○ 年 ○ 月 ○ 日**

(代理人)  
 事業所名 **共済物産株式会社**  
 事業所の担当の方が代理でみえる場合に記入  
 代理人氏名 **共済 花子**

会員証を( **紛失**・破損 )してしまいましたので、再交付申請します。

※ 再交付の手数料として、100円いただきます。  
 ※ ご本人確認できるもの(免許証・社員証・保険証等)をご提示ください。  
 (確認できない場合、会員証は郵送になります。)

|     |     |
|-----|-----|
| 領収印 | 受付印 |
|-----|-----|

- 1 入会申込書
- 2 会員入会報告書
- 3 預金口座振替依頼書・納付書送付依頼書
- 4 事業所登録変更届
- 5 会員登録変更届
- 6 会員登録取消届及び事業所脱退届
- 7 給付申請書兼給付事由証明書
- 8 助成金申請書兼助成事由証明書

※ 123は資格取得月の前月25日までに提出ください。(必着)  
 ※ 45は事由発生後すみやかに提出ください。  
 ※ 6は資格喪失月の25日までに提出ください。(必着)  
 ※ 78は各事由ごとに用紙をご提出ください。  
 7をダウンロードする際は岡崎幸田勤労者共済会宛用と一般財団法人全国勤労者福祉・共済振興協会宛用で2枚で1組が必要です。  
 ※ 78は事由に関係する書類も一緒に提出ください。

※入退会については3~4ページをご参照ください。

# 共済会会員事業所のみなさまへ

## ◆ ◆ ◆ 新規加入事業所をご紹介ください ◆ ◆ ◆

会員のみなさまに、より充実した事業の提供をめざしていくうえで組織の強化、拡大は重要です。それにはみなさまのご支援、ご協力が必要です！

会員であるみなさまの実感のこもった“一言”が共済会を一層ご理解いただくこととなり、ご入会につながります。

お知り合いや取引先で、まだ共済会に未加入の事業所がございましたら、是非ご紹介ください！

### ☆ご紹介者プレゼントもあります

共済会事務局まで新規事業所をご連絡ください。

ご紹介の結果加入された場合、ささやかですが、所定の謝礼をさせていただきます。



## 掲載無料

## ◆ ◆ ◆ 割引特約店募集 ◆ ◆ ◆

共済会の会員証を提示するだけで、販売商品等の割引又はサービスをしていただける特約店を募集しています。提携いただきますと共済会ニュース等でお店や商品の紹介を致します。

この機会に是非 **お店のPRと新規顧客開拓** のツールとしてご活用ください！

ガイドブックやニュースで  
お店のPR!

## ◆ ◆ ◆ 斡旋商品募集 ◆ ◆ ◆

あなたのお店の商品をお値打ち価格で会員さまに斡旋・提供してみませんか？

ご提供いただける場合、事務局側も一部補助をするのでさらに魅力のあるものになります。

共済会ニュースに掲載するのでPR効果も望めます。会員のみなさまにも、ご提供いただける事業所にも、共に魅力ある企画となります。是非、ご活用ください！

ニュースで販売!

まずはわくワーク！岡崎幸田事務局まで  
お問い合わせください。

TEL: 0564-54-8495

mail: y-y-y@kyosai-yyy.or.jp





一般社団法人 全国中小企業勤労者福祉サービスセンター会員

## わくわく! 岡崎幸田

公益財団法人岡崎幸田勤労者共済会

〒444-0814 岡崎市羽根町字小豆坂117番地3  
岡崎市中小企業・勤労者支援センター内

●お問い合わせ・お申し込みはお気軽に！

**TEL (0564) 54-8495**

**FAX (0564) 54-8475**

AM8:30~PM5:15 (月曜日休み)

URL <https://www.kyosai-yyy.or.jp/wp/>  
Eメール [y-y-y@kyosai-yyy.or.jp](mailto:y-y-y@kyosai-yyy.or.jp)



**公式LINE  
始めました!**

お得情報を随時  
発信しています!

お友達登録は  
こちら

