

わくワーク! ニュース

5
2024年



公益財団法人岡崎幸田勤労者共済会

岡崎市羽根町小豆坂117番地3 TEL.54-8495 FAX.54-8475

No.499

令和6年4月1日現在/
事業所数648社 会員数:7,957名

※表示金額は、すべて消費税込みの金額です。

わくワーク! ニュース 内容の申込について

始めによくお読みください

- ① **WEB申込**… OK.ECプラス・ポータルサイトからお申込ください。
- ② **FAX申込**… FAXもしくは共済会窓口でお申込ください。
- ③ **窓口販売**… 共済会窓口で販売いたします。
- ④ **WEB印刷**… ご自身でOK.ECプラスにて割引利用券をダウンロードし、印刷。もしくは、共済会窓口でお申込ください。
- ⑤ **申込受付期間について**…毎月「1日～20日」が申込受付期間となります(別に記載されている場合はそちらが優先)。
- ⑥ **斡旋数について**…コンサートやその他公演等のチケットの申込上限は一人4枚までとなっております(別に記載されているものを除く)。
※販売元の在庫状況及び申込状況によっては抽選となる場合がございます。
- ⑦ **申込用紙**…共済会ホームページからダウンロードできます。お電話をいただければこちらからFAXもいたします。

共済会でお渡ししている各種割引チケット等のご利用は、会員と登録家族としております。ご理解・ご協力をお願いします。これに反した行為があった場合には、会員事業所及び会員資格の取り消し等をさせていただきますので、ご承知おまください。

おすすめバスツアー!

詳細は各QRコードからご確認ください。

旅行会社窓口で共済会会員証を提示すると割引あり!

おすすめツアーは割引金額からさらに共済会が1,000円の補助!

直接申込

日帰り昼食付 「茶臼山高原 天空の花回廊 芝桜の丘とLASTいちご狩り」

●一般旅行代金 / 6,980円

●コース/各乗車地 → シェフズキッチン アグリルモトマチ(昼食) → 茶臼山高原 → ストロベリーパークみふね → 岡崎(19:00頃) → 各降車地

【ご案内】

※昼食は11時頃からとなります。 ※いちご狩り食べ放題は30分間となります。 ※荒天等で茶臼山高原リフト連休時は、道の駅どんぐりの里いなぶの立寄り行程を変更し、乗車代(弊社ツアー企画料金)を返金いたします。 ※開花状況にかかわらずツアーを催行いたします。 ※昼食のメイン料理は仕入状況や時季により変更となる場合があります。

コース番号 蒲郡・相見・岡崎発 45638C



日帰り食事なし 「ローザンベリー多和田と黒壁スクエア」

●一般旅行代金 / 8,480円

●コース/各乗車地 → 夢京橋キャッスルロード(散策・お買物) → 黒壁スクエア(自由昼食・散策) → ローザンベリー多和田(入園) → 岡崎(18:20頃)

【ご案内】

※道路状況により行程が遅れた場合は、滞在時間を短縮させていただきます。
※開花状況にかかわらずツアーは催行いたします
※「ローザン鉄道ミルクウェイ」は別料金(片道:大人500円)となります。

コース番号 岡崎発 43159A



1泊4食付 世界遺産輪王寺と徳川家康ゆかりの日光東照宮「鬼怒川温泉」

●一般旅行代金 / 37,800円～43,100円

●コース/ 1日目 各乗車地 → <車中弁当> → 佐野厄除大師(参拝) → 鬼怒川温泉(泊)
2日目 鬼怒川温泉 → 日光醤油のろばたづけ(お買物) → 世界遺産 輪王寺(三仏堂拝観) → 世界遺産 日光東照宮(拝観/案内人付き) → 磐梯日光店(昼食) → 岡崎(19:20頃) → 各降車地

【ご案内】

※お部屋タイプの指定はできません。

コース番号 岡崎・相見発 40324C



- ◆おすすめツアー特典 / 共済会よりおすすめツアー限定で1,000円の補助をいたします。申込み時に正規料金より1,000円を差し引いた金額を旅行会社へお支払いください。
 - ◆補助範囲 / 会員及び登録家族
 - ◆その他 / おすすめツアー以外の各旅行にも共済会会員証提示で割引は適用されますので、是非ご利用ください。
- 注意事項 / ・お支払いは現金のみの取り扱いとなります。 ・一般の方も一緒に申込みいただけます。 ・共済会補助はおすすめツアー1つにつき、1回までです。
・キャンセル等については各旅行会社の約款が適用されますので、ご確認ください。
・一般の方と同じバスでの参加となり、各ツアーとも先着順で受け付けとなっております。出発日によってはすでに満席の場合があります。また、申込人数によっては実施できない場合がありますのでご了承ください。 ・申し込み時に、各旅行会社から共済会へ旅行参加者の確認があります。

◎旅行企画・実施 **名鉄観光バス株式会社** **【重要】** ツアーお申込みと参加費のお支払い先は、直接旅行会社へとなります!

観光庁長官登録旅行業 第1857号 (一社)日本旅行業協会正会員 〒444-0811 愛知県岡崎市大西町字洲田19-1

《お申込・お問い合わせ》 TEL:0564-64-0510 FAX:0564-65-5446

※共済会会員である旨を伝え、共済会会員カードをご提示ください。

★ニュースはホームページからもご覧いただけます!

わくワーク! 岡崎幸田

検索

みんなで食べよう!美味しい“えびせんべい”の斡旋!

WEB・FAX申込

“えびせんべい”や“いかせんべい”などをお得にご案内!

■申込資格/会員のみ(1人合計3箱まで)

■その他/個包装済

●えび・いかカルテット

■内容量/いか焼(たまり)70g、いか焼(ピリ辛)105g、えび道楽60g、えび手焼き200g
 ■賞味期限/製造日より120日 ■斡旋価格/1,700円(一般:2,700円)



えび・いかカルテット

●味彩々

■内容量/680g(340g×2袋) (かに、いかすみ、うに、わかめ、小鯛、いかの6種類われせんミックスです)
 ※種類は製造状況により変更の可能性があります。

■賞味期限/製造日より90日 ■斡旋価格/750円(一般:1,400円)



味彩々

●漁場の味 詰合せ(5袋セット)

■内容量/各100g(えびうす、梅、みゆき、いかぶつ、わかめの5種類が箱に入ります)
 ■賞味期限/えびうす、梅、わかめ→製造日より90日
 みゆき、いかぶつ→製造日より120日

■斡旋価格/1,100円(一般:2,200円)



漁場の味 詰合せ

《三光食品》

レッドブル エナジードリンクの斡旋!

WEB・FAX申込

レッドブル・エナジードリンクは、あなたが必要なときに翼をさすける機能性飲料です。アスリート、多忙な社会人、アクティブな学生、ロングドライブをする方など、多岐にわたりサポートするエナジードリンクをお得に斡旋!

- ①レッドブル・エナジードリンク 250ml 1箱24本入り 2,800円 (一般4,800円※税別)
 - ②レッドブル・シュガーフリー 250ml 1箱24本入り 2,800円 (一般4,800円※税別)
(無糖のレッドブル・エナジードリンクです。)
 - ③レッドブル・パープルエディション 250ml 1箱24本入り 2,800円 (一般4,800円※税別)
レッドブルから新定番、巨峰フレーバーの甘酸っぱさはじけるエナジー。
 - ④レッドブル・イエローエディション 250ml 1箱24本入り 2,800円 (一般4,800円※税別)
黄色のレッドブル、トロピカルフルーツフレーバーでつばさを授ける。
- 申込資格/会員のみ1人1箱まで(24本分) ●斡旋数/150箱(申込多数の場合抽選)



こだわりのビール祭 ギフトカードの斡旋

WEB・FAX申込

夏季に向け、暑い季節も楽しんでいただけるよう、ビールギフト券を斡旋!

●券種/

①アサヒスーパードライ鮮度ギフトカード5,500
 できたてのスーパードライをあなたへ。
 “鮮度がいい”特別なビールをお届けするギフトセットです。
 ■斡旋価格/4,500円(一般5,500円)



②選べるクラフトビール5,000
 ナギサビールなど、計6種のアソートから好きなセットと交換ができるギフトカード
 ラインナップは、QRコードから。
 ■斡旋価格/4,000円(一般5,000円)



- 利用方法/券を購入時に同封されているリーフレットを参照に、WEBでご注文ください。
- 斡旋枚数/会員のみ(1人合計2枚まで)

産地直送!宮崎の“訳あり”完熟マンゴー

直接申込

宮崎産は樹で100%完熟させているため、美味しさが違います!豊富な果汁とともに、濃厚な甘さが口の中に広がり、とろけるような食感です。「訳あり」の理由は、外観が変形していたり、キズ・黒みがあったり…。でも、中身や味は正真正銘「宮崎完熟マンゴー」です。



- 申込方法/①QRコードからページを開いてください。
 ②個数を選択して「カートに入れる」→申込内容を確認して「購入する」
 ③パスワード欄に「2024」と入力してください。
 ④「必須」事項を入力して次へ
 ⑤メールアドレス宛に振込票が届きますので、期間内にお振込みください。

●種類/宮崎県産 完熟 アップルマンゴー1kg(訳あり品)
 ※2~8玉入り(大玉・小玉が混ざります)

●斡旋価格/4,000円(一般:5130円)

●申込資格/会員のみ(1人合計2箱まで)

●斡旋数/100セット(申込多数の場合は抽選の場合あり)

※ご希望の住所へお届けいただけます。郵送料込。
 ※6月中旬頃から順次発送予定ですが、生育の都合でより早く出荷する場合がございます。
 ※お届け日の指定はできません。



《全福市場》

丸大食品から春のデザートギフトの幹旋

WEB・FAX申込



①華やかバニラのとろけるクリームブリュレ

バニラの女王『ブルボンバニラ』の貴重な香りをまとった北海道産純正クリーム仕立てのとろけるクリームブリュレです。

- 内容量／とろけるクリームブリュレ ×5個
とろけるクリームブリュレ ×5個
カラメルクラッシュ ×10個
※後がけのカリッと香ばしい別添カラメル

■幹旋価格／1,800円(一般価格:3,240円)

■賞味期限／製造日から8ヶ月



②プライムスイーツ

人気のあるフルーツゼリーと美味しいシャーベット、定番のプリンなどを詰め合わせたバラエティ豊富なデザートギフトセットです。

- 内容量／果肉入り白桃ゼリー、果肉入りマンゴーゼリー、カスタードプリン、北海道産メロン果汁使用メロンシャーベット用ベリー、瀬戸内産レモン果汁使用シャーベット用ゼリー、グレープシャーベット用ゼリー、山形県産ラフランス果汁使用ゼリー、キウイゼリー、ライチゼリー

※全て2個入り

■幹旋価格／2,200円(一般価格:3,780円)

■賞味期限／製造日から180日

■幹旋数／会員のみ(1人合計2箱まで)

<丸大食品株式会社>

カゴメ飲料の幹旋

WEB・FAX申込

①野菜生活100オリジナル

(200ml×24本/1ケース) 1,700円(一般価格:2,888円)

②野菜生活100ベリーサラダ

(200ml×24本/1ケース) 1,700円(一般価格:2,888円)

③野菜生活100 山梨すももミックス

(195ml×24本/1ケース) 1,700円(一般価格:2,888円)

④野菜生活100 Smoothieグリーンスムージー

(330ml×12本/1ケース) 1,200円(一般価格:2,133円)

⑤野菜生活100 Smoothieベリー&ザクロスムージー

(330ml×12本/1ケース) 1,200円(一般価格:2,133円)

⑥野菜生活100 マスクメロン&ゴールデンパイナップル

(330ml×12本/1ケース) 1,200円(一般価格:2,133円)

■申込資格／会員のみ(1人合計4ケースまで)

■幹旋回数／各100ケース ※申込多数の場合は抽選

■お渡し予定日／6月18日(火)～6月25日(火)

■賞味期限／①②:製造日から360日、③:製造日から210日

④:製造日から180日、⑤⑥:製造日から270日



<株式会社セイノ商事>
<カゴメ株式会社>

レンジで簡単調理!五平餅の幹旋

WEB・FAX申込

豊田市産米「大地の風」を100%使用した五平餅は八丁味噌くるみだれと相性抜群です。

■幹旋内容／八丁味噌くるみだれの五平餅

■内容量／五平餅1本120g×3本 + たれ90g1個

■幹旋価格／1袋 500円(一般価格648円)
2袋セット 900円(一般価格1,296円)

■賞味期限／製造日から3ヵ月(お渡しから2～3ヵ月)

■お渡し予定日／6月18日(火)～6月25日(火)

■調理方法／レンジでチンして たれかけて 召し上がれ

■申込資格／会員のみ(1人合計4袋まで)



<JAあいち豊田>

連合愛知三河中地協主催の「地協メーデー・交流集会」に出展します!

- **日 時** / 5月12日(日) 9:30~15:00(予定)
※雨天時出展中止
- **会 場** / 籠田公園~桜城橋一带 (籠田公園内に出展します)
- **企画内容** / ①会員限定「お楽しみ抽選会」(会員ご本人様1回、参加費無料)
②チケット出張販売

販売チケット	定価	通常会員 価格	特別斡旋価格		購入可能枚数
			会員	一般	
ユナイテッドシネマ 大人映画観賞券	2,000円	1,100円	700円	1,100円	1人2枚まで
イオンシネマ 映画観賞券	2,000円	1,200円	800円	1,200円	1人2枚まで
葵湯 10枚綴り 入泉券	7,200円	7,100円	6,600円	7,100円	1人2冊まで

- **そ の 他** / 会場ではステージイベントが開催され、キッチンカー・協力店で岡崎グルメ・お買い物をお楽しみいただけます♪

ロングランボウリング(個人戦)

WEB・FAX申込

期間中、お好きな日時と会場でボウリングを楽しもう♪
この機会に職場の仲間と親睦を深めてください!
もちろんご家族でも、お一人様でもOK!



【ルール】 2ゲームの合計スコアで競っていただきます。

(1人2回参加できますが、記録はスコアの良い方のみとなります。)

ハンディキャップ：1ゲームにつき女性は15ピン、小学生以下のお子さんは30ピン

- **参加方法** / ①共済会窓口で参加券を発行!
(ECサイトから用紙を発行する場合、お知らせにあるURLから用紙をダウンロードして印刷してください。FAXをご希望の場合、ご連絡ください。)
②ボウリング場で参加券を提出時に参加費をお支払い
③会場のルールを守って楽しくボウリング!
④大会終了後に順位発表!表彰対象者に賞品をお渡し!(結果は7月中頃発表)

- **期 間** / 5月1日(水)~6月30日(日)
- **会 場** / ①サンボウル (洞町 ☎23-1131)
②岡崎グランドボウル (日名北町 ☎22-5522)
③幸田セントラルボウル (幸田町菱池 ☎62-1711)

- **参 加 費** / 1回2ゲーム、貸し靴がついて、1人あたり
① 1,000円、 ② 1,300円、 ③ 1,300円
※マイボールマイシューズを利用されても一律の参加費となります。
※会場によって参加費が違います。ご注意ください。

- **景 品** / 優勝・準優勝・3位・飛び賞の方に贈呈します。
※お渡し日程は7月中旬ごろ予定

- **参加資格** / 会員と登録家族(会員・登録家族1人2回まで参加可能!)
上限回数を超えて利用された場合、後日差額を請求させていただきます。

- **注意事項** / ※必ず各施設の注意事項を守ってご利用ください。



中小企業・勤労者支援センター ドローンイベント

お知らせ

①ドローンセミナー

人気のドローンセミナー、初心者向けの『ドローンのいろは』を学びつつ、ドローンを操縦できます。

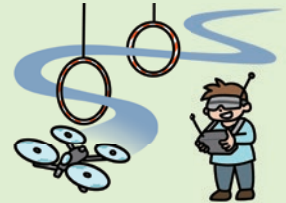
- 日 時／6月8日(土) 15:00~17:00
- 参加費／1,000円



②ドローンレース体験

トイドローンを使ったドローンレースを開催!
自動で浮遊してくれる機体だから初めての方でも安心して操縦できます。

- 日 時／6月22日(土) 10:00~12:00 受付9:30から
- 参加費／中学生以下500円 高校生以上1,000円



■申込／QRコード(センターホームページの講座)からお申込みください。

先端技術セミナー

お知らせ

Canvaで広がるチラシの可能性!直感的にチラシを作成してみよう!
無料で使え、簡単にプロ並みのチラシが出来る、チラシ作成アプリ「Canva」を使って、実際にチラシを作りながら効果的な集客方法について学ぼう。

- 日 時／6月18日(火) 15:00~17:00
- 参加費／1,000円
- 申込／QRコードからお申込みください。



ユーキャン「春の資格取得応援キャンペーン」のご案内

お知らせ

キャンペーン期間：4月22日(月)~5月31日(金) 17時まで

講座を通常より5,000円割引

会員は、キャンペーン割引後さらに15%分支援価格が適用されます!

(例)医療事務 通常49,000円⇒キャンペーン価格44,000円
⇒会員価格37,400円 などなど

仕事に役立つ資格講座20講座(21コース)の受講料が通常会員価格より安くご利用いただけますのでお得に始めるチャンスです。詳しくは下記サイトから会員ログイン※して「お申込みはこちらから」をクリック。

<https://www.zenpuku.or.jp/service/detail?id=9223>

※IDとパスワードはわくわく!ガイドブックを参照もしくは、窓口までお問い合わせください。



生涯学習の
ユーキャン



【税込】

講座	コース	講座名	通常価格	割引価格	キャンペーン期間中の 会員価格
1	1	簿記2級講座	49,000円	44,000円	左記割引価格よりさらに15% 支援価格にて 受講できます。
2	2	リンパケア講座	39,000円	34,000円	
3	3	心理カウンセリング	39,000円	34,000円	
4	4	子ども発達障がい支援アドバイザー	34,000円	29,000円	
5	5	思春期発達障がい支援アドバイザー	39,000円	34,000円	
6	6	医療事務	49,000円	44,000円	
7	7	ファイナンシャルプランナー (FP)	64,000円	59,000円	
8	8	調剤薬局事務	39,000円	34,000円	
9	9	登録販売者	49,000円	44,000円	
10	10	整理収納アドバイザー	49,000円	44,000円	
11	11	食生活アドバイザー	39,000円	34,000円	
12	12	ケアマネジャー	49,800円	44,800円	
13	13	簿記3級	39,000円	34,000円	
14	14	宅建士・短期合格	63,000円	58,000円	
15	15	インテリアコーディネーター	59,000円	54,000円	
16	16	行政書士	63,000円	58,000円	
17	17	実用ボールペン字	29,000円	24,000円	
18	18	MOS2019ワード・エクセル一貫コース	49,000円	44,000円	
	19	MOS365ワード・エクセル一般コース	29,000円	24,000円	
19	20	ITパスポート	26,000円	21,000円	
20	21	基本情報技術者	35,000円	30,000円	

中日ドラゴンズ 公式戦

WEB・FAX申込

《共通》	7月	巨人			ヤクルト		
		7/19(金)	7/20(土)	7/21(日)	7/30(火)	7/31(水)	8/1(木)
		◎18:00	DP14:00	◎13:30	◎18:00	◎18:00	◎18:00
	8月	DeNA			巨人		
		8/7(水)	8/8(木)		8/9(金)	8/10(土)	8/11(日)
		■18:00	■18:00		◎18:00	★14:00	★13:30



席種		★プレミアム	◎スタンダード	DPダイナミックプライシング	■バリュー
内野A(1塁)	おとな	4,800円 (一般 5,400円)	4,500円(一般 5,200円)	4,500円(一般 5,200円)	4,000円(一般 4,500円)
	子ども		2,000円(一般 2,600円)	2,000円(一般 2,600円)	1,500円(一般 2,000円)
内野B(3塁)	おとな	3,800円 (一般 4,400円)	3,800円(一般 4,200円)	3,800円(一般 4,200円)	3,200円(一般 3,500円)
	子ども		1,600円(一般 2,100円)	1,600円(一般 2,100円)	1,000円(一般 1,500円)

席種	幹旋席数	幹旋価格(2席分として)
ドラゴンズ外野応援席(2024シーズンシート)	各試合	巨人戦 3,000円 その他 2,500円
ライト側 31列 R530・R531 2席1組	1組	一般参考価格:1席 2,000円(1組 4,000円)

※チケット料金は試合日により価格が変動します。

【共通事項】 ■会 場/バンテリンドーム ナゴヤ ■申込資格/会員のみ(内野は申込上限枚数合計4枚)
 ※申込多数の場合は抽選となります。 ※隣同士の席を確保しておりますが、状況によってお席が離れる可能性があります。 ※決定後のキャンセルはできません。
 ※申し込みの無かった外野応援席は写外でご案内いたします。 ※小学生未満ひざ上に限り無料。ただしお席の必要場合は有料。 ※おとな=高校生以上、子ども=小中学生が対象。

第36回 働く者の「青空フェスタ」

申込締切:5月10日(金)

WEB・FAX申込

- 日 時/5月26日(日) ※雨天予備日 6月2日(日)
- 会 場/くらがり溪谷「花の木広場」 岡崎市石原町字牧原日影3-1
※駐車場から広場まで約1.1kmほどかかります。
- 当日のスケジュール/9:00 受付開始 - 10:00 開会式 - 11:00 ビンゴ大会 - 13:00 終了
- そ の 他/釣具・餌は1家族1セット。バーベキューの場所・炭・鉄板は用意していただけます(要予約)が、食材・食器・調味料等は各参加者でご用意ください。バーベキュー炉は限られておりますので、共済会参加者同士で譲り合ってください。



12人のヴァイオリニスト コンサート 2024 WEB・FAX申込



公演日/6月22日(土)
15:00開演 開場14:30
会 場/幸田町民会館 さくらホール
券 種/全席指定 3,800円
(一般価格:4,400円)
※未就学児童の入場不可
出 演/12人のヴァイオリニスト、
近藤亜紀(ピアノ)
※高嶋ちさ子は出演いたしません。

"人形劇回むすび座「でっかいのちっちゃいの」「ねずみのすもう」" 夏休み人形劇 豪華2本立て! WEB・FAX申込



公演日/8月10日(土)
10:00開演 開場9:45分
会 場/幸田町民会館さくらホール 舞台
券 種/全席自由 大人 1,300円
(一般価格1,500円)
子ども 700円
(一般価格800円)
※3歳以上有料 3歳未満無料

人形劇「ふしぎ駄菓子屋銭天堂」 WEB・FAX申込



公演日/6月9日(日) 13:30 開場12:30
会 場/岡崎市せきれいホール
券 種/おとな 2,000円(当日価格2,700円)
子ども 1,000円(当日価格1,700円)
親子券 3,000円(一般価格3,500円)
※子どもは3才~小学生まで ※2歳以下は無料(席が必要な場合はチケット要)
※車いす席をご希望の場合、申込用紙にわかるよう記載ください。(WEB申込の場合、お申込み後に共済会までご連絡ください。)

★幸運な人だけがたどりつける駄菓子屋「銭天堂」。店主の紅子がすすめる「ふしぎ駄菓子」は、どれもその人の悩みにぴったりのものですが、食べ方や使い方を間違えると恐ろしい事に。大人気の児童書を人形劇でお楽しみください。

美川憲一&コロケスペシャルジョイントコンサート2024 WEB・FAX申込



公演日/9月19日(木)
14:00開演/18:00開演
会 場/Niterra 日本特殊陶業市民会館
フォレストホール
券 種/全席指定4,500円
(一般価格7,700円)
出 演/美川憲一、コロケ

★美川憲一とコロケが魅せます!聴かせます! だけじゃない☆会場は笑いの渦に包まれるでしょう!!お楽しみください。

四人衆コンサート ~お客様の笑顔と拍手に支えられて~ WEB・FAX申込



公演日/8月4日(日)
①13:00開演 ※開場12:30
②16:30開演 ※開場16:00
会 場/愛知県芸術劇場大ホール
券 種/全席指定 ①昼公演 4,100円
②夜公演 3,200円
(一般価格8,000円)

出 演/山本譲二・中村美律子・香西かおり・新沼謙治
★「演歌」山本譲二、「援歌」中村美律子、「縁歌」新沼謙治、「艶歌」香西かおり。演歌界を代表する男女4人が大ヒット曲を熱唱いたします。夢の共演、迫力のビッグステージをご期待ください。

芸歴55周年記念 桂文珍独演会 WEB・FAX申込



公演日/9月7日(土) 13:30開演
会 場/Niterra
日本特殊陶業市民会館
フォレストホール
券 種/全席指定 4,000円
(一般価格4,500円)

★芸歴55周年を迎え、ますます円熟味を増した桂文珍。上方落語代表する桂文珍の「極上の話芸」を、心ゆくまでお楽しみ下さい。

歌手生活60年記念 五木ひろしスペシャルコンサート2024-2025
60年に込める挑戦と継承 WEB-FAX申込



公演日/7月11日(木) 13:00開演
会場/Niterra日本特殊陶業市民会館
フォレストホール
券種/全席指定 **4,500円**
(一般価格:8,000円)
※未就学児童入場不可
★最新曲「時は流れて…」

予定曲「よこはまそがれ」「契り」「山河」「夜明けのブルース」他
2024年歌手生活60年目を迎える五木ひろし。
常に挑戦し続ける五木ひろしの60年に込めた思いと秘められた価値を渾身のステージでお届けします。
※公演時間:約2時間00分 休憩なし

ブルーミンググループジャパンツアー2024名古屋公演 WEB-FAX申込

公演日/9月13日(金) 19:00開演
9月14日(土) 13:00開演/17:00開演
9月15日(日) 13:00開演/17:00開演
9月16日(月・祝) 13:00開演
上演時間・休憩有無=100分間予定(休憩なし)

会場/愛知県芸術劇場大ホール

券種	一般価格	幹旋価格
S席大人	9,800円	8,000円
S席子ども	4,900円	3,000円
A席大人	8,800円	7,000円
A席子ども	4,400円	3,000円



※子ども料金は、2024年度に小中学生の方が対象。 ※未就学児入場不可
その他/同じ公演日のチケットを6月号でも申込受付予定です。

高嶋ちさ子&加羽沢美濃 WEB-FAX申込



公演日/6月28日(金)
14:00開演
会場/愛知県芸術劇場
コンサートホール
券種/全席指定 **7,100円**
(一般価格7,800円)
※未就学児童入場不可。

★年間100公演にもおよぶコンサート活動やテレビ出演で人気を博しているヴァイオリニスト・高嶋ちさ子と、映画音楽や舞台音楽など話題作を数多く担当し、作曲家としても活躍するピアニスト・加羽沢美濃がお届けするカジュアルクラシックス。誰もが知る耳なじみのあるプログラムと軽快なトークも見所です。
高嶋ちさ子(Vn)・加羽沢美濃(Pf)・ゆかいな仲間

しまじろうコンサート「しまじろうとわくわくドーナツフェスティバル」 WEB-FAX申込

公演日/7/14(日) 14:00
会場/Niterra日本特殊陶業市民会館フォレストホール
券種/通常席(全席指定) **3,280円**(一般価格:3,580円)
※共済会が差額を負担した価格となっております。
※3歳以上有料。2歳以下は、保護者膝上限り無料。ただし、お席が必要な場合は有料。



★しまじろう、みみりん、どりっぴい、にゃっさい、ガオガオさん、はなちゃん歌・ダンス満載の参加型コンサートで親子の感動体験を!
楽しさ満点の参加型ステージはお子さまの成長と発達を見つめてきたこともちやれんじゆならではの工夫がいっぱいです。本物の舞台上でしか味わえない迫力と感動をしまじろうコンサートでしまじろうたちが客席に登場近くでふれあえるチャンスもロビーではコンサートグッズや、楽しい写真スポットなどお楽しみが満載。
※開演時間の約30分前から開場。 ※来場者全員に応援アイテムのプレゼントあり。 ※同一公演回のチケット4枚以上の購入で「しまじろうとドーナツ」のシールとチケット枚数分プレゼント。(公演当日、会場にて引換) ※最新の公演情報は公式HPをご確認ください。(「しまじろう コンサート」で検索)

©Benesse Corporation 1989-2024/しまじろう

わんだふるぷりきゅあ! ドリームステージ WEB-FAX申込



日時/10月13日(日)
10:30/14:00開演
会場/アイプラザ豊橋
券種/全席指定 **3,600円**
(一般価格:3,800円)
※3歳以上有料。
※3歳未満は膝上無料、席が必要な場合は有料。

★「わんだふるぷりきゅあ!」が舞台上に登場するドリームステージ♪
ドリームステージ♪限定のオリジナルストーリーやライブ、迫力満点のアクションやダンスをプリキュアといっしょに楽しもう!

さだまさし WEB-FAX申込



公演日/7月12日(金) 18:00開演
会場/センチュリーホール
券種/全席指定 **10,000円**
(一般価格11,000円)

※未就学児童入場不可
★単独アーティストによる史上最多通算コンサート公演数の日本記録を持つ、さだまさし。今年デビュー51周年を迎え、『さだまさし コンサートツアー“51”』の全国ツアー開催決定!名曲の数々と楽しいトークをお楽しみください。

ご来場における注意事項を主催者ホームページで等でご確認の上お越しください。

東海ラジオ <https://www.tokairadio.co.jp/event/concert/>

郷ひろみ WEB-FAX申込



公演日/9月7日(土)
17:00開演
会場/愛知県芸術劇場
大ホール
券種/一般指定席 **10,000円**
(一般価格11,000円)

※3歳未満入場不可(3歳以上有料)
★昭和、平成、そして令和と、時代を超えて活躍し、今も輝き続けている郷ひろみの全国ツアー「Hiromi Go Concert Tour 2024 Initial G」開催決定!

いる郷ひろみの全国ツアー「Hiromi Go Concert Tour 2024 Initial G」開催決定!

劇団四季ファミリーミュージカル『エルコスの祈り』豊田公演 WEB-FAX申込



公演日/7月21日(日)
15:00開演
会場/豊田市民文化会館
大ホール
券種/一般S席 **5,300円**
(一般価格6,000円)
中学生以下S席 **3,500円**
(一般価格4,000円)
※3歳以上有料、3歳未満は膝上1名まで無料

リアル恐竜ショー 恐竜パーク WEB-FAX申込



日時/8月17日(土)
12:00開演/15:00開演
会場/岡谷鋼機名古屋公会堂 大ホール
券種/全席指定 **2,900円**
(一般価格:3,500円)

※3歳以上有料。2歳以下膝上鑑賞無料。但し、座席が必要な場合は有料。
★見て、学んで、楽しめる、体験型リアル恐竜ショーリアルな赤ちゃん恐竜から大人気のティラノサウルスまで登場する、オーストラリアからやってきたリアル恐竜ショー「恐竜パーク」。クイズを交えながら恐竜の歴史を学び、ポーズやジェスチャーを使いながら客席からも参加型で楽しめるパフォーマンスショーとなっております。お子様が喜びること間違いなし!夏休みの家族の思い出づくりにぴったりなショーです。

地球のお宝大集合!博物マニア 窓口販売



販売期間:5月1日(水)~5月21日(火)
日時/6月1日(土)~2日(日) 10:00~17:00
会場/名古屋市中心企業振興会館
吹上ホール 第1ファッション展示場
券種/前売 大人 **600円**
(一般価格:800円(当日価格:1,000円))
前売 小中学生 **400円**
(一般価格:500円(当日価格:700円))
※未就学児は保護者同伴に限り入場無料
★自然科学の創作グッズから実物標本まで

博物マニアとは…博物学すなわち、化石や古生物、鉱物、動物、宇宙、深海生物、物理学、化学、数学、考古学などの自然科学を愛するすべての人が学び、語り合う場を提供し、そして新たな知識との出会いを目的とした展示即売イベントです。会場では、自然科学をテーマにしたオリジナル雑貨のクリエイターブースや、化石や鉱物などの実際の標本などを取り扱うブースなどが出展致します。

全福ネットガイドブックについて

全福センター発行の『全福ネットガイドブック2024』が届きました。
今年度から希望する事業所にのみお渡しさせていただきます。
必要な事業所は、共済会事務局までご連絡ください。

※数に限りがあります。

※お渡し方法は、窓口渡しのみになります。



ナガシマスパランドの利用方法が変わりました

- ①クーポンコードを共済会窓口またはWEBシステム※で受け取る。(年度内合計3コードまで)
- ②アソビューにアクセスする。
- ③必要なチケットを選択し、枚数・日程・購入者情報を入力する。
- ④支払い方法(クレジット決済・PayPay・ペイディ(コンビニ後払い))を選択する。
- ⑤クーポンコードを入力して、購入内容を確認する。
- ⑥確認後、支払い処理が完了するとメールアドレス宛にQRコードが届く。
- ⑦当日現地の入場券売場でQRコードをスキャンしてもらい紙のチケットと交換して、入場ゲートに紙チケットを提示して、入場!

注意 ナガシマ現地の入場券売り場に共済会が発行したチケットを提示しても利用できません。

購入後のチケットの変更・取消について

- ・購入後の取消や変更は利用者本人が行うことができます。(スマートフォン・PC)
- ・取消は利用日当日まで可能となります。(翌日以降の取消は出来ません)
- ・購入金額は、取消後にシステム上で入金処理されます。
- ・取消後のクーポンコードは、再度利用が可能です。
- ・人数の変更は元のチケットを取消し、新規で変更後の人数分を購入します。

※WEBサイトでお申込みの場合は、個別通知でクーポン番号をお知らせします。受取方法は「郵送」以外選択できません。お急ぎの場合は、申込後にお電話にてご連絡ください。

共済会事務局からのお知らせ

★会費領収書・請求書について

共済会会費1期分(4月～6月)の領収書は、代表者サイト(ポータルサイト)から下記手順でダウンロードください。

☰ → 事業所・会員情報 → 請求書・領収書 → 任意のデータをDL(ダウンロード)

★会員情報変更の手続きについて

転勤や進学などで同居家族に異動があった場合は、「会員登録変更届」の提出をお願いします。各種書類は、共済会のホームページからダウンロードしていただくか、電話にてお申し付けください。**毎月25日までの申込は、翌月の1日が資格取得日となります。**26日以降の申込は、その次の受付分となりますので、書類のご提出はお早めをお願いいたします。

ニュース内の各種申込は、特別に記載があるものを除き、**締め切りを毎月20日**とさせていただきます。なお、**締切日をもって商品を発注**するため、抽選結果報告書の通知にかかわらず締切日以降のキャンセルはできません。

共済会事務局案内図



★共済会窓口の受付時間は、**8:30～17:15**です。

※休業日は、毎週月曜日と年末年始です。

★共済会 HP

★ポータルサイト(事業所向け)

★OK. EC プラス(個人向け)

